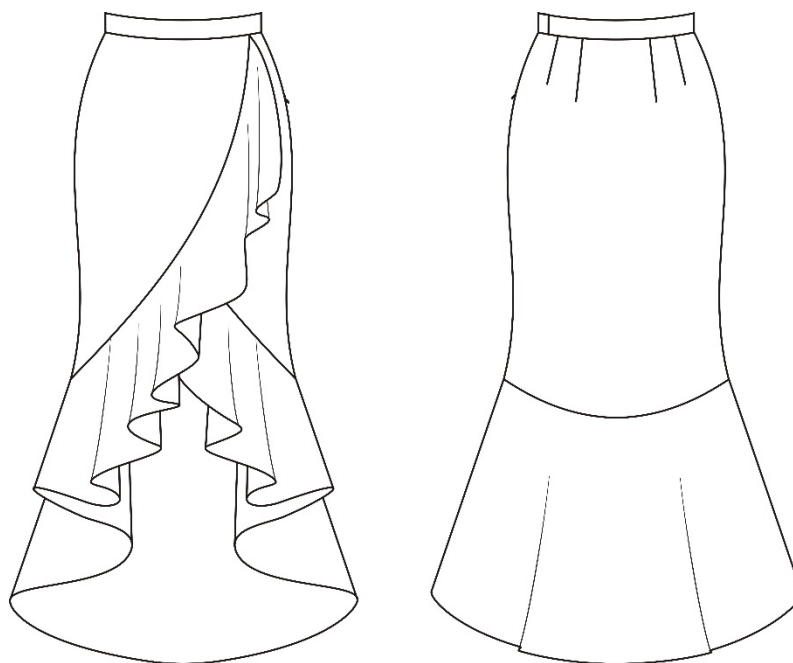


Уровень сложности: ОЧЕНЬ ПРОСТО

ЮБКА-ПАЛАЦЦО ИНСТРУКЦИЯ ПО РАСПЕЧАТКЕ ВЫКРОЕК И ПОСЛЕДОВАТЕЛЬНОСТЬ ПОШИВА

... Эталон женственности, изящества и свободы...



Описание внешнего вида:

Юбка женская летняя, повседневная, вариативной длины. Передняя часть юбки асимметричная, правая сторона имитирует заход на левую сторону. Задняя часть юбки с двумя вытачками. Нижний срез передних и задней частей юбки оформлен притачным воланом. Верхний срез – обработан притачным поясом, застёгивающимся на петли и пуговицу.

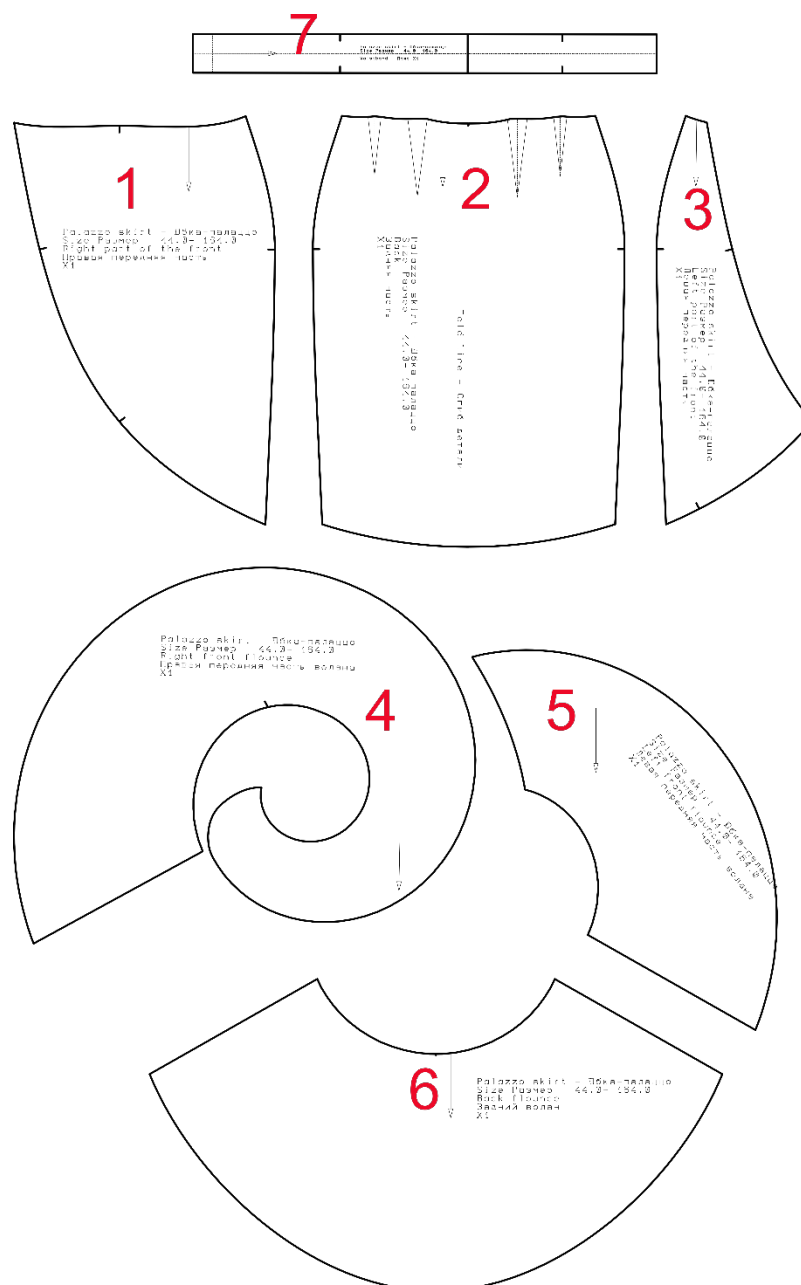
Рекомендации по материалам: юбку можно изготовить из шёлкового материала, содержащего натуральные, искусственные или синтетические волокна и нити.

Конструктивные прибавки: до 52 размера к обхвату талии От - 1 см, к обхвату бёдер Об - 2 см; начиная с 54 к обхвату талии От - 5 см, к обхвату бёдер Об - 4 см.

Внимание! Плотность (жесткость) материала, в конечном итоге, повлияет на внешний вид готового изделия. Чем более жесткий (плотный) материал, тем пышнее (объемнее) получится юбка.

Спецификация деталей

1. Правая передняя часть – 1 деталь
2. Задняя часть – 1 деталь (со сгибом)
3. Левая передняя часть – 1 деталь
4. Правая передняя часть волана – 1 деталь
5. Левая передняя часть волана – 1 деталь
6. Задний волан – 1 деталь (со сгибом)
7. Пояс – 1 деталь



При раскрое деталей добавить припуски на шов по всем срезам – 1 см.

Расход материала зависит от его ширины. Для материалов шириной 150 см Вам потребуется 1,6 – 2,0 метра материала, в зависимости от размера и роста.

Схемы раскладки деталей на материале представлены на рисунке.

Внимание! Напоминаю, юбка асимметричная, при расположении деталей на полотне обратите на это внимание. Детали раскладываются на изнаночной стороне материала надписью сверху. После выполнения раскладки деталей на полотне ещё и ещё раз проверьте правильность их расположения в соответствии с представленной ниже раскладкой.

Кроме основного материала для изготовления юбки Вам потребуется застёжка «молния», пуговка и клеевой прокладочный материал для дублирования пояса 10 см.

Технологическая последовательность обработки юбки

Чтобы было проще представить схему сборки юбки посмотрите, пожалуйста на рис. 1.

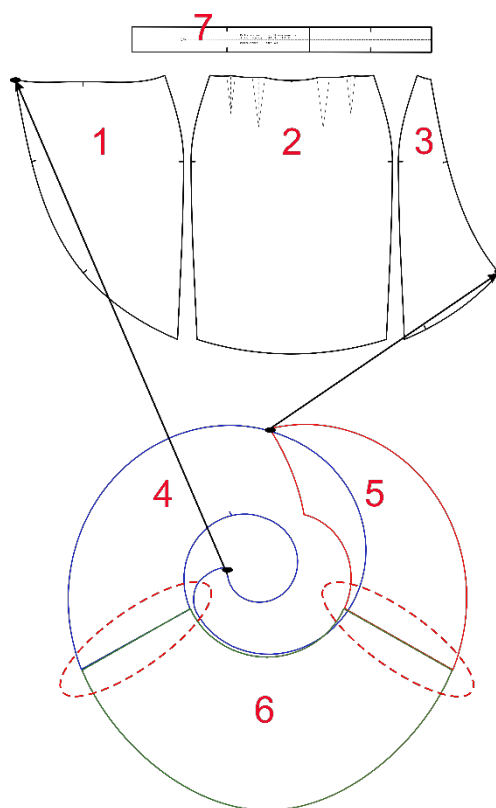


Рис. 1

1. Обметайте боковые срезы задней части юбки и боковые срезы правой и левой передних частей юбки.
2. Стачайте выточки на задней части юбки. Заутюжьте выточки к центру.
3. Сметайте, а затем стачайте передние и заднюю части юбки по боковым срезам. Внимание! В левом боковом шве будет застёжка «молния», поэтому левый боковой шов стачивается от нижнего среза до контрольного знака, определяющего конец застёжки «молния». Припуски шва разутюжьте.
4. Втачайте в левый боковой срез застёжку «молния».
5. Обметайте боковые срезы воланов задней и передних частей юбки. Стачайте детали воланов по боковым срезам. Припуски швов разутюжьте.

6. Обработайте нижний срез волана любым, наиболее понравившимся способом (Рис. 2, строчки 1 и 2).

Вариант 1. Обметайте срезы и застрочите на ширину 5-7 мм.

Вариант 2. Окантуйте срез косой отделочной бейкой.

Вариант 3. Застрочите срез швом в подгибку с закрытым срезом шириной 4 мм.

7. Приметайте, а затем притачайте волан к верхней части юбки по нижнему срезу (см. рис.1).
8. Приметайте, а затем притачайте левую переднюю часть юбки к правой (волан останется между деталями), (Рис.2, строчка 4).
9. Обметайте срезы шва притачивания волана к юбке (Рис.2, строчка 5).

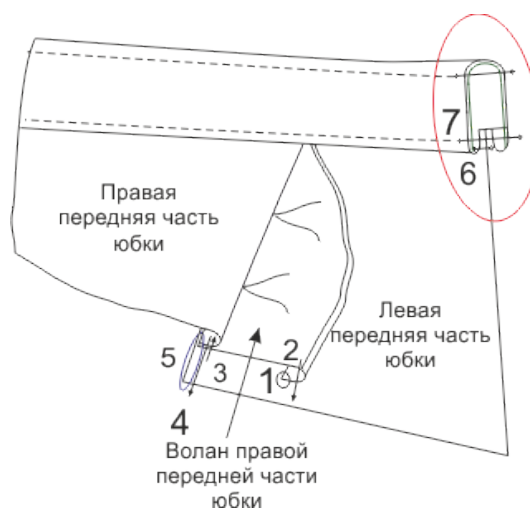


Рис. 2

10. Продублируйте пояс клеевым материалом.
11. Заутюжьте пояс пополам.
12. Обтачайте боковые срезы пояса. Выверните уголки, приутюжьте.
13. Приметайте пояс к юбке по верхнему срезу.

Внимание! Уложите пояс на лицевую сторону юбки лицевой стороной вниз, совместив верхний срез юбки с продольным срезом пояса, а также боковой срез левой части пояса с боковым срезом левой передней части юбки. Притачайте пояс к юбке.

14. Заутюжьте припуски шва в сторону пояса и настрочите пояс по шву его притачивания.
15. Настрочите нижнюю часть пояса на юбку по шву его притачивания по верхнему срезу. Выполните отделочную строчку на поясе по трём сторонам
16. Приутюжьте пояс в готовом виде.
17. Обметайте петлю на поясе и пришейте пуговку.

Всё очень просто! Удачи!