



КАК СШИТЬ

ИНСТРУКЦИЯ

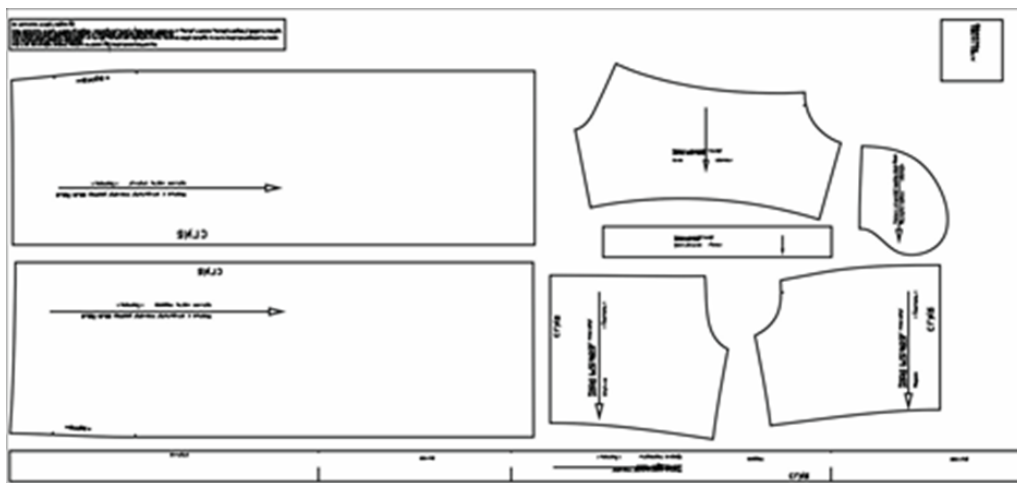
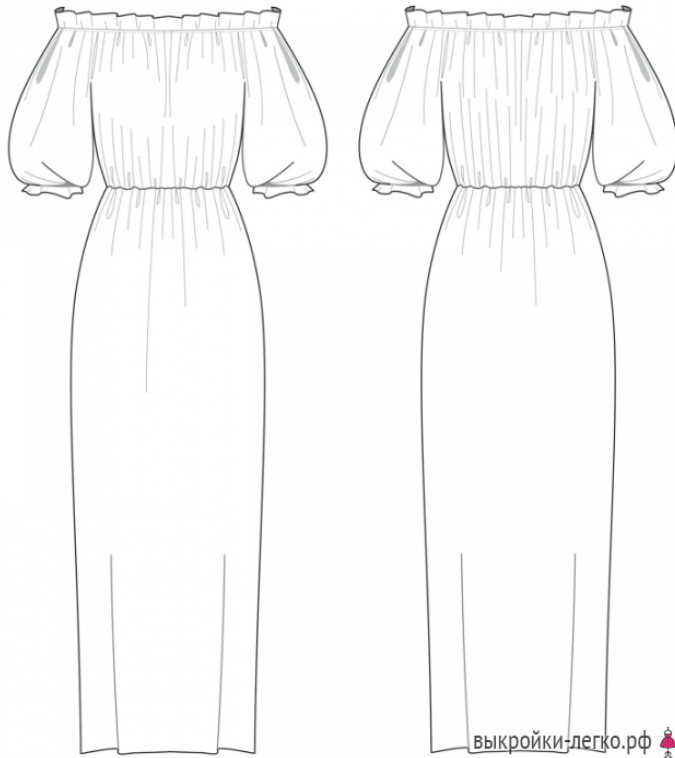


Платье с
открытыми
плечами





PATTERNEASY.COM

Технический рисунок:



На выкройке приняты следующие обозначения:

- 

Направление долевой нити
(эта линия может совпадать с одним из контуров детали)
- 

Надсечка - контрольный знак для совмещения деталей кроя:
При совмещении деталей надсечки с одинаковым цифровыми или буквенными обозначениями должны совпасть.
- СГИБ_ДЕТАЛИ

Линия, вдоль которой нанесена эта надпись является линией симметричного разворачивания детали
- 4 А 2

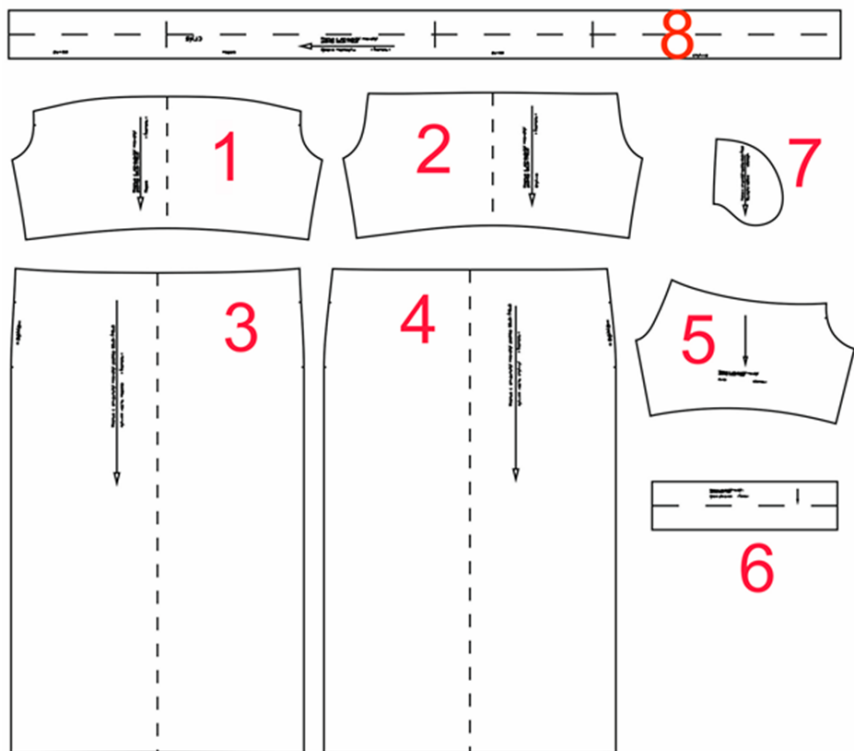
Цифрами и буквами обозначены точки совмещения одной или нескольких деталей

ВНИМАНИЕ! ПРЕЖДЕ ЧЕМ НАЧАТЬ РАБОТУ С ВЫКРОЙКОЙ, ВНИМАТЕЛЬНО ИЗУЧИТЕ ИНФОРМАЦИЮ

Детали кроя:

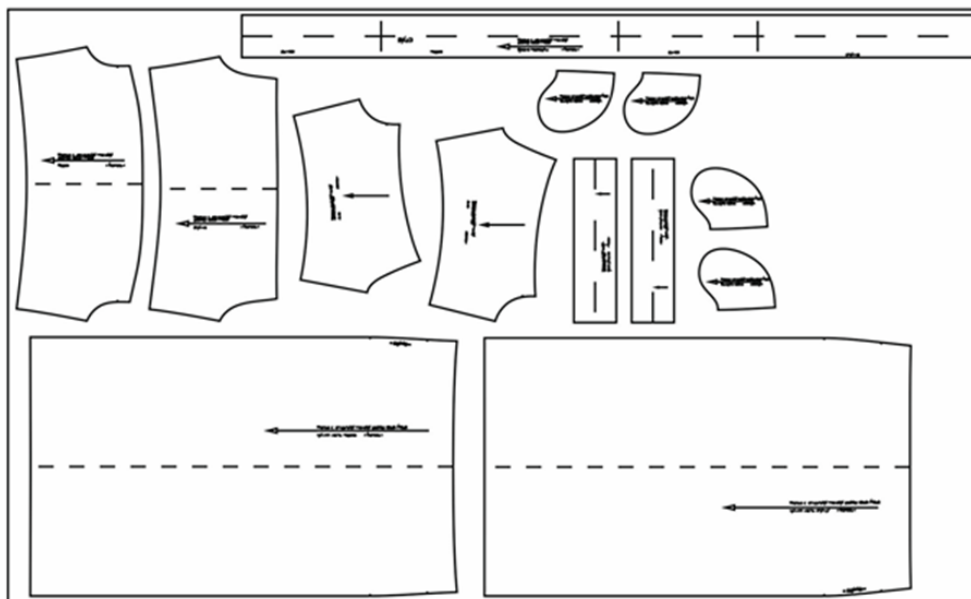
Из основного материала:

1. Перед – 1 деталь
2. Спинка – 1 деталь
3. Нижняя часть спинки — 1 деталь
4. Нижняя часть переда — 1 деталь
5. Рукав – 2 детали
6. Оборка низа рукава – 2 детали
7. Мешковина кармана - 4 детали
8. Оборка горловины — 1 деталь



При раскрое к деталям необходимо добавить припуски на швы 1,5 см.
Средний расход ткани на такое платье 2,5 м (при ширине 140см).

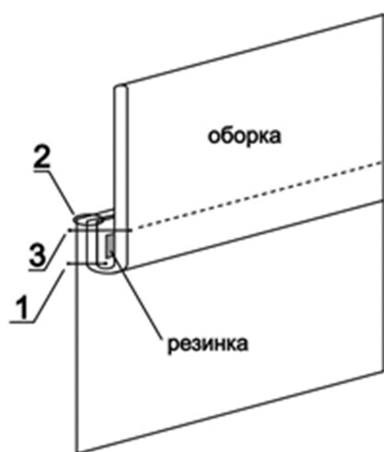
Пример раскладки:



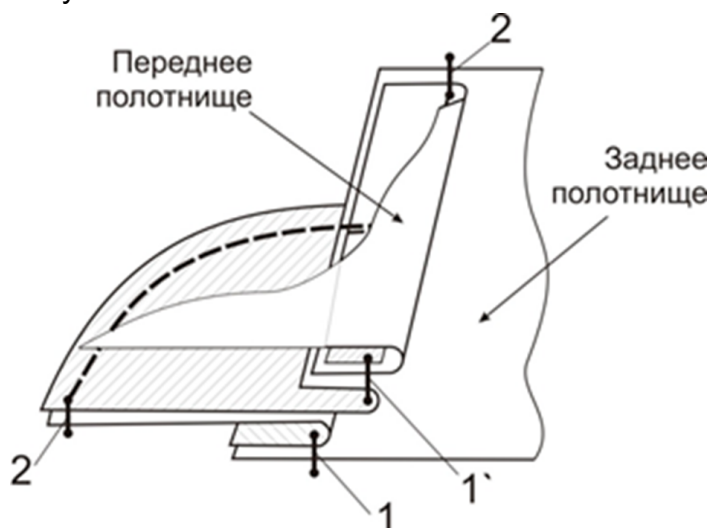
Так же понадобится примерно 2,0-2,5м эластичной тесьмы (резинки).

Последовательность пошива:

- 1.Сложить детали спинки с полочкой лицевыми сторонами внутрь и уравнивая срезы, стачать по боковым швам. Припуски обметать и заутюжить в сторону детали переда.
- 2.Также стачать боковые срезы рукавов. Припуски разутюжить и обметать.
- 3.Сложить рукава с передом и спинкой по линиям пройм. Предварительно сметать, а затем стачать. Припуски срезать до 1см и обметать.
- 4.Детали оборок низа рукавов и горловины стачать в кольцо, припуски разутюжить. Детали заутюжить пополам.
- 5.Готовую деталь оборки горловины «надеть» на горловину платья и совместив срезы стачать швом 1,5см.(рис.1, строчка 1). Припуски обметать вместе и заутюжить на деталь оборки. Затем настрочить припуск на деталь оборки отступая от шва 1,2 см (рис.1,строчка 2). Между строчкой и швом получится кулиса для резинки. Строчку в кольцо не замыкать, оставить расстояние длиной 2,5 — 3см., чтобы вдеть резинку.
- 6.Измерить обхват плеч (у каждого индивидуально), вычесть на растяжимость резинки 4-5 см. Продеть в кулиску и замкнуть строчку в кольцо.
7. На рукавах притачать оборку по принципу горловины.Рисунок 1.



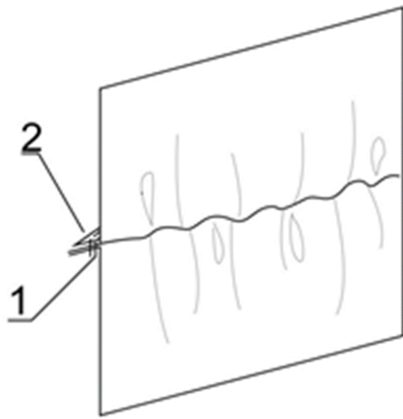
8. На лицевую сторону переднего полотнища и лицевую сторону части заднего полотнища накладывают детали мешковины кармана лицевой стороной вниз, уравнивают срезы и притачивают швом шириной 1 см (рис.2, строчки 1 и 1') таким образом, чтобы подкладка кармана перекрывала линию, ограничивающую длину входа в карман, на ширину шва стачивания мешковины кармана. Швы обметывают и заутюживают на мешковины кармана. Рисунок 2



9. Стачивают боковые швы юбки швом шириной 1,5 см, одновременно стачивая мешковины кармана с закрепками в начале и конце кармана (рис.2, строчка 2). Срезы обметывают, карман приутюживают.

10. Стачать лиф с юбкой (рис.3, строчка 1). Припуск срезать до 1 см, обметать.

11. Отрезать резинку, померяв по обхвату талии. Стачать в кольцо накладным швом 1,5-2 см. Настрочить на запас шва (рисунок 3, строчка 2).



12. Нижний срез юбки обрабатывают узким (0,7 – 1,2 см) швом вподгибку. Шов приутюжить.