



КАК СШИТЬ

ИНСТРУКЦИЯ



Пляжный
сарафан

PATTERNEASY.COM

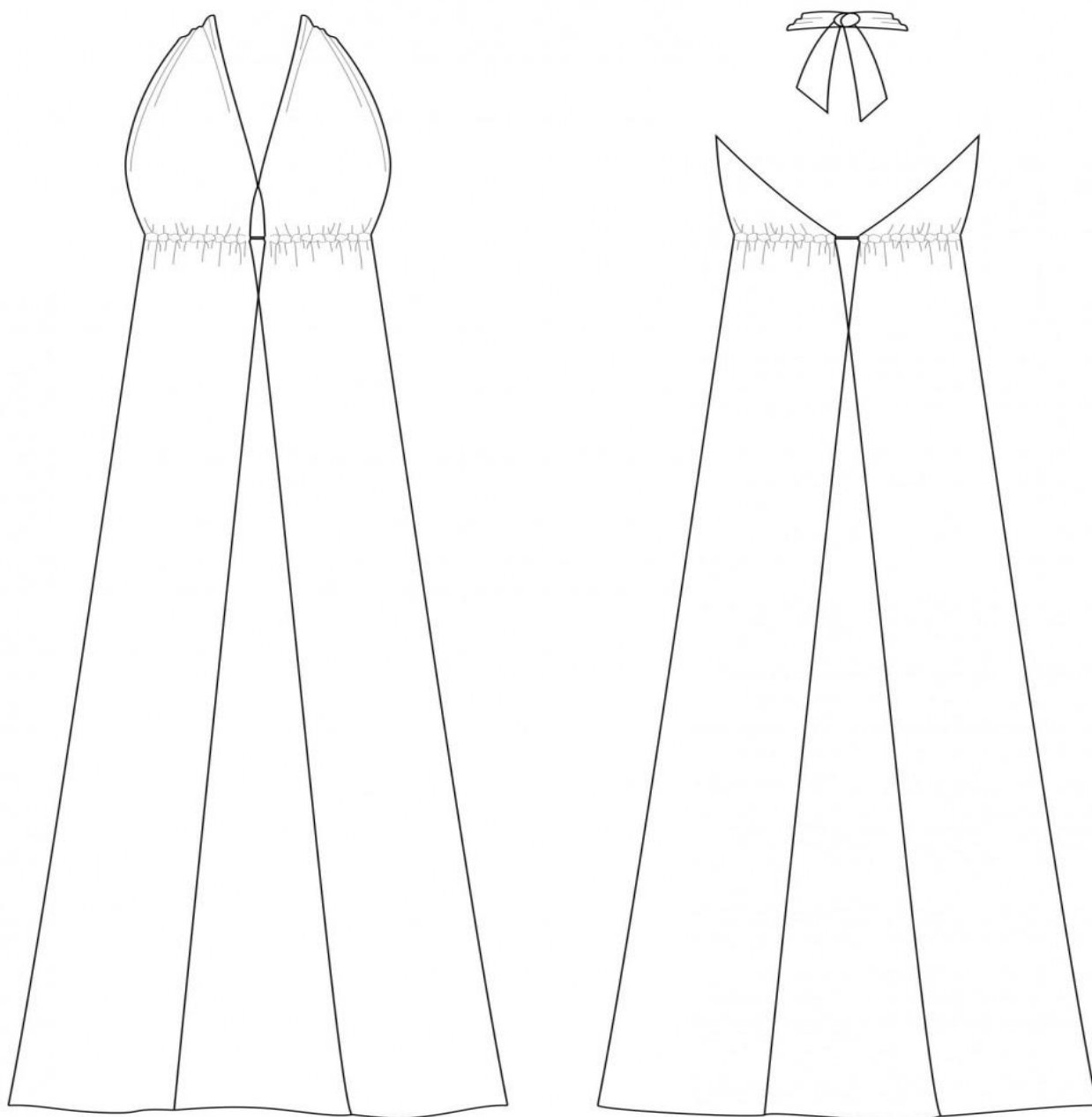
Уровень сложности

Для опытных (за счет свойств материала).

Размеры выкроек

с 40 по 60. Каждый размер представлен в четырех диапазонах роста для лучшей посадки по фигуре.

Технический рисунок



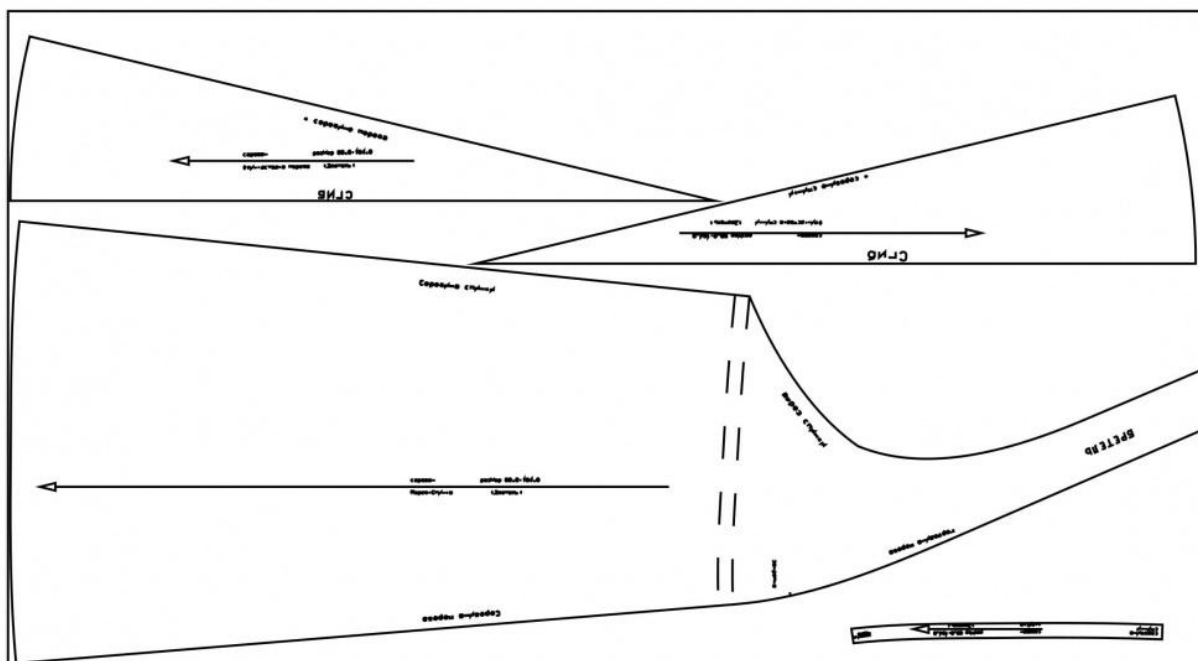
Материалы

Для сарафана подойдут тонкие легко драпирующиеся ткани — шифон, тонкий шелк.

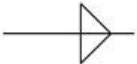

Расход материалов

Средний расход ткани 2,5 метра, при ширине 140 см.

Образец выкройки



Обозначения на выкройке

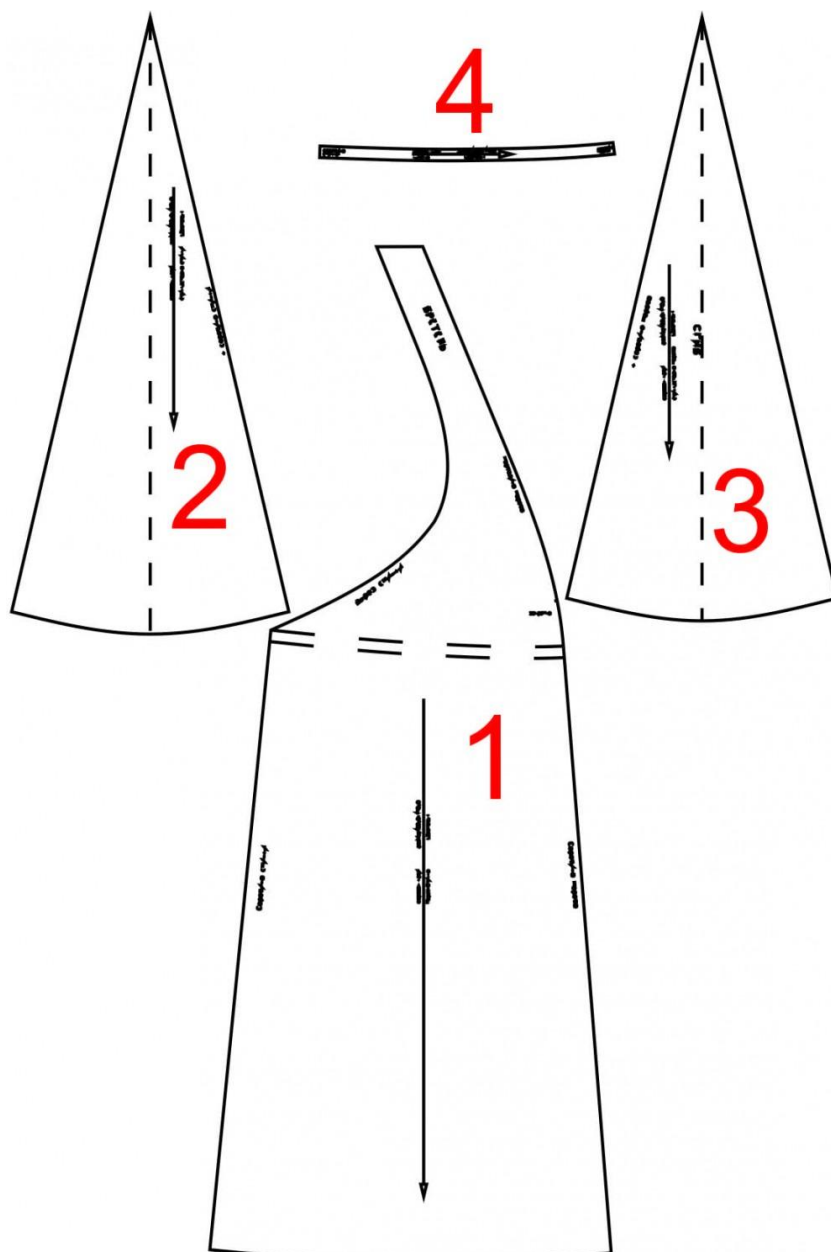
- | | |
|---|---|
|  | Направление долевой нити
(эта линия может совпадать с
одним из контуров детали) |
|  | Надсечка - контрольный знак
для совмещения деталей кроя:
При совмещении деталей
надсечки с одинаковым
цифровыми или буквенными
обозначениями должны
совпасть. |
| СГИБ_ДЕТАЛИ | Линия, вдоль которой нанесена
эта надпись является линией
с и м м е т р и ч н о г о
разворачивания детали |
| 4 А 2 | Цифрами и буквами
обозначены точки совмещения
одной или нескольких деталей |

Как распечатать

Распечатать выкройку в натуральную величину можно двумя способами: на принтере (формат А4), и на плоттере. Инструкцию по печати выкройки и ответы на частые вопросы смотрите в разделе [FAQ](#).

Спецификация деталей

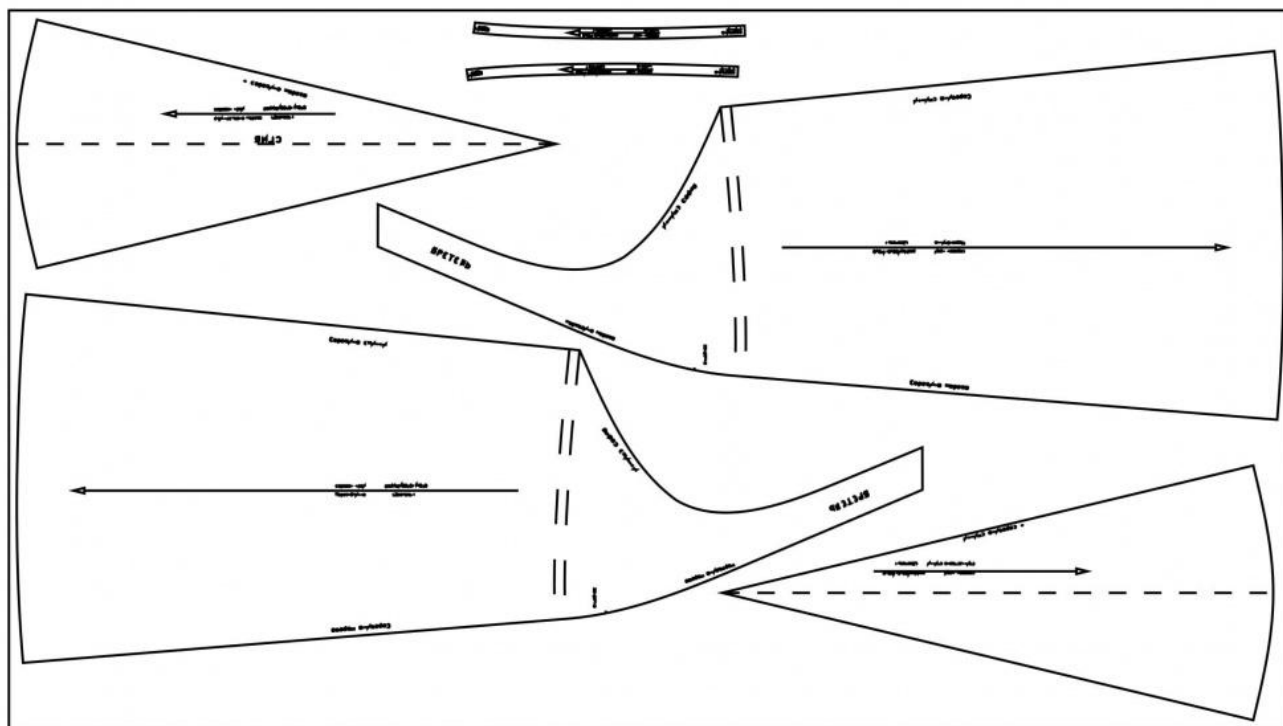
1. Полочка – 2 детали;
2. Вставка-клин переда — 1 деталь (со сгибом);
3. Вставка-клин спинки — 1 деталь (со сгибом);
4. Кулиса – 2 детали.



Припуски на швы

Выкройка без припусков на швы. При раскрое к деталям необходимо добавить припуски на швы самостоятельно. Рекомендуемая величина припусков: 1,0 - 1,5 см ко всем деталям, к кулисе — 1 см.

Примеры раскладки

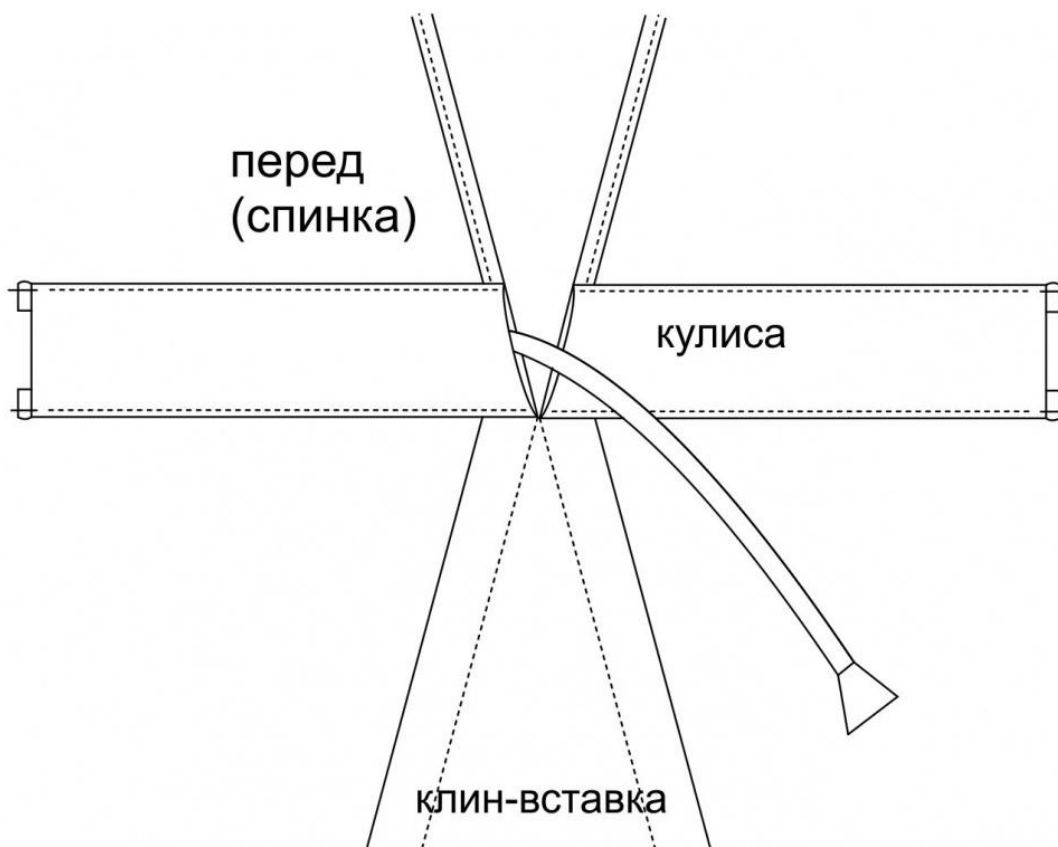


Последовательность пошива

1. Наметить мелом на изнанке деталей переда и спинки линии кулисы.
2. Сложить клин-вставку переда с деталью переда и спинки лицевыми сторонами внутрь, уравнивая по низу и со срезом середины переда (на детали переда и спинки) стачать.
3. Аналогично притачать клин-вставку со второй деталью переда и спинки.
4. Сложить клин-вставку спинки с деталью переда и спинки лицевыми сторонами внутрь, уравнивая по низу и со срезом середины спинки (на детали переда и спинки) стачать.
5. Аналогично притачать клин-вставку с другой стороны.
6. Швы притачивания вставок обметать со стороны вставок вместе со срезами горловин и бретелей.

7. Обметанные срезы горловины спинки, переда и бретелей подогнуть 2 раза по 0,5 см и застрочить.

8. Деталь кулисы заутюжить со всех сторон на 1 см и настрочить на детали переда и спинки с изнаночной стороны по намеченным линиям отступая от края 0,2 см (рис 1).



9. В кулиску продеть завязку, готовый шнур или раскроить полосу шириной 3 см длиной равной обхвату под грудью плюс на концы по 25 см. Сложить в четыре сложения и застрочить.

10. Сарафан стянуть завязкой на фигуре.

11. На горловине переда поставить закрепку.

Готово!