



КАК СШИТЬ

ИНСТРУКЦИЯ



Пальто -  
КОКОН



Женское демисезонное пальто прямого силуэта, без воротника, на подкладке. Полочки с вытачками из линии подреза на уровне талии и карманами в боковых швах. Застежка центральная бортовая на пришивные кнопки. Спинка со средним швом. Рукава фасона реглан, двухшовные. Горловина пальто обработана обтачками. Длина пальто до колен.

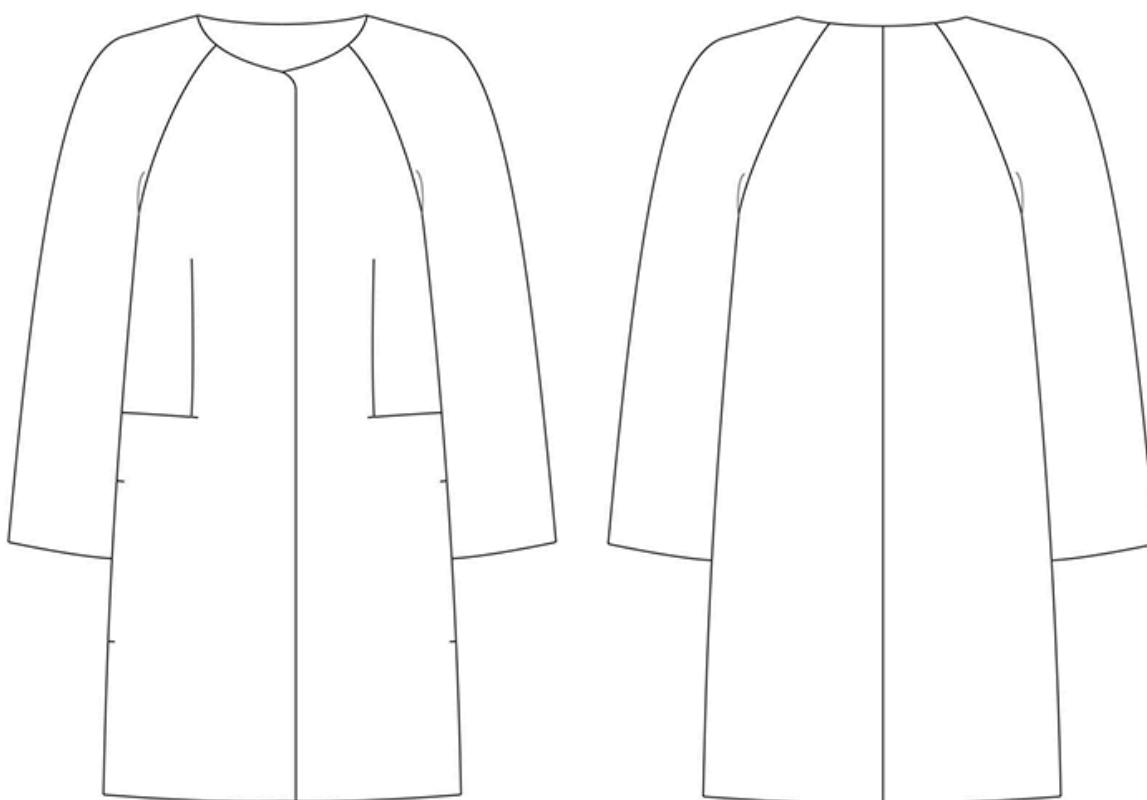
### **Уровень сложности**

Простой пошив.

### **Размеры выкроек**

с 40 по 60. Каждый размер представлен в четырех диапазонах роста для лучшей посадки по фигуре.

### **Технический рисунок**



### **Конструктивные прибавки**

- к окружности груди 17-18 см (в зависимости от размера);
- к окружности бедер 15 см.

Конструктивные прибавки характеризуют степень (свободу) прилегания изделия по фигуре. Эта величина уже заложена в конструкцию и дается для лучшего представления силуэтной формы.

## Припуски на швы

Выкройка без припусков на швы. При раскрое деталей необходимо добавить припуски самостоятельно. Рекомендуемая величина припусков:

- на соединительные швы — 1,5 см;
- на обработку низа изделия — 4 см.

## Рекомендуемые материалы

Мягкие пластичные пальтовые ткани, легко поддающиеся влажно-тепловой обработке, хорошо принимающие силуэтные линии: кашемир, драп, твид.

Подкладочная ткань.

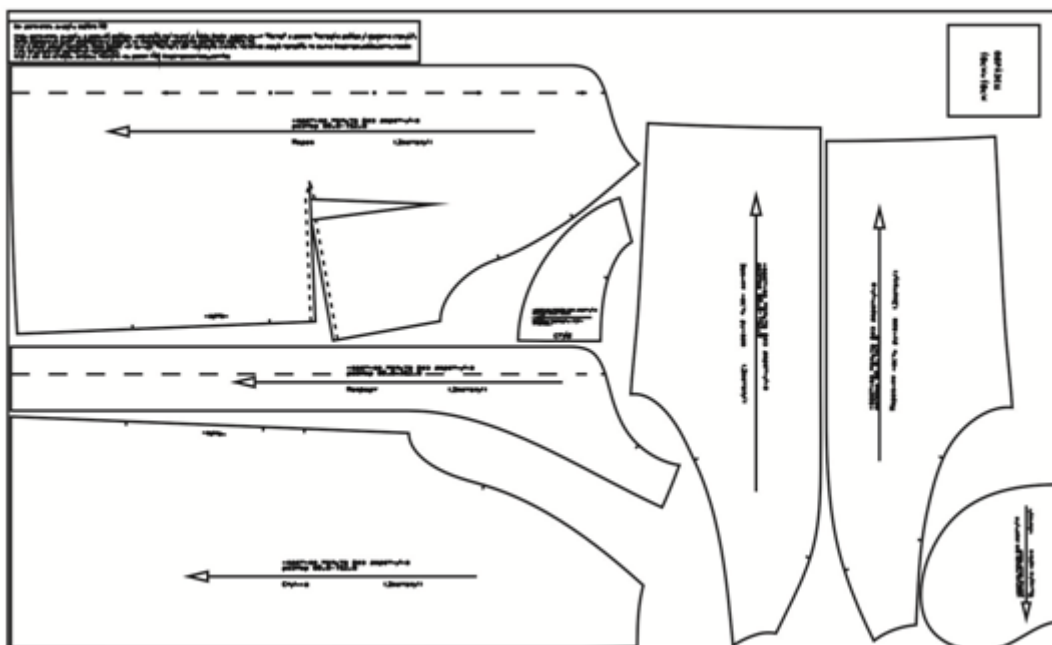
## Расход материалов

Расход основной ткани около 2,0 м при ширине 140 см, подкладочной ткани — 1,5 м.



## Также потребуется:

- пришивные кнопки — 6 шт;
- клеевая прокладка (дублерин) — 1 м.

## Образец выкройки



## Обозначения на выкройке

	Направление долевой нити (эта линия может совпадать с одним из контуров детали)
	Надсечка - контрольный знак для совмещения деталей края: При совмещении деталей надсечки с одинаковым цифровыми или буквенными обозначениями должны совпасть.
СГИБ_ДЕТАЛИ	Линия, вдоль которой нанесена эта надпись является линией симметричного разворачивания детали
4 А 2	Цифрами и буквами обозначены точки совмещения одной или нескольких деталей

## Как распечатать

Распечатать выкройку в натуральную величину можно двумя способами: на принтере (формат А4) и на плоттере. Инструкцию по печати выкройки и ответы на частые вопросы вы найдёте в разделе [FAQ](#).

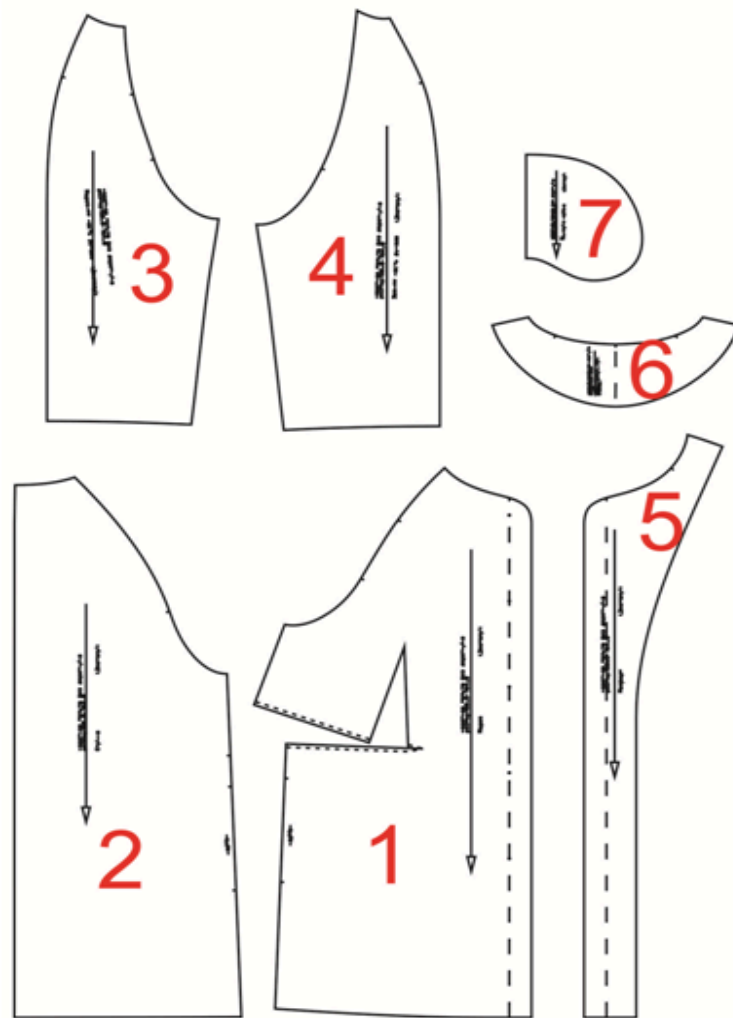
## Спецификация деталей из основного материала:

1. Перед — 2 детали;
2. Спинка — 2 детали;
3. Передняя часть рукава — 2 детали;
4. Задняя часть рукава — 2 детали;
5. Подборт — 2 детали;
6. Обтачка горловины спинки — 1 деталь (со сгибом);

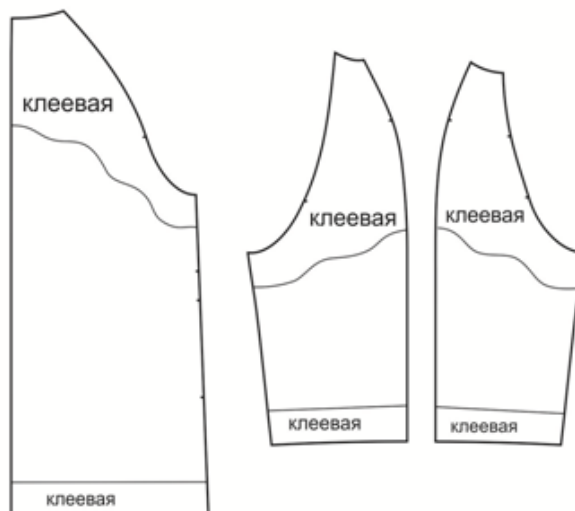
## Спецификация деталей из подкладочного материала:

1. Спинка (без учёта обтачки спинки) — 2 детали;
2. Полочка (без учёта ширины подборта) — 2 детали;
3. Передняя часть рукава — 2 деталь;
4. Задняя часть рукава — 2 деталь;
7. Мешковина кармана – 4 детали.

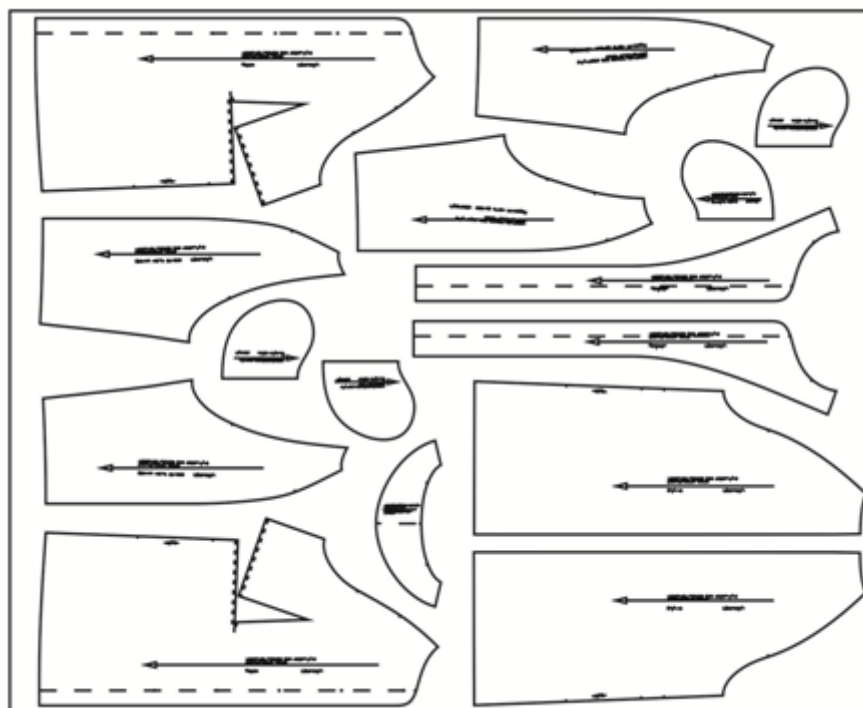
**Примечание:** подкладка пальто выкраивается по лекалам верха.



Необходимо продублировать клеевым материалом детали переда, подборта, обтачку горловины спинки, а также участки проймы и горловины спинки, низ (припуск на подгибку + 1 см) для придания жесткости деталям и более четкой формы (см. схему).



## Пример раскладки деталей на ткани



### Последовательность пошива

1. На деталях переда стачать вытачку. Припуски срезать до 1 см и разутюжить, разрезать припуски конца вытачки, доходя почти до начала застрачивания (при стачивании под начало вытачки можно подложить лоскут из подкладки, чтобы кончик вытачки смотрелся аккуратнее). Конец вытачки хорошо сутюжить, образуя выпуклость на грудь.
2. Совместить срезы подреза детали переда и стачать по пунктирным линиям (шов 0,5 см). Припуски заутюжить по направлению к низу изделия. Хорошо сутюжить образующуюся выпуклость после стачивания подреза.
3. На переднем полотнище юбки вдоль линии кармана (вход в карман отмечен на выкройке) проложить кромку (узкую полоску ткани) с незначительным натяжением.
4. На лицевую сторону детали переда и лицевую сторону спинки наложить детали мешковины кармана лицевой стороной вниз, уравнять срезы и притачать швом шириной 1 см (рис. 1, строчки 1 и 1') таким образом, чтобы мешковина кармана перекрывала линию, ограничивающую длину входа в карман, на ширину шва стачивания мешковины кармана. Швы обметать и заутюжить на мешковину кармана.

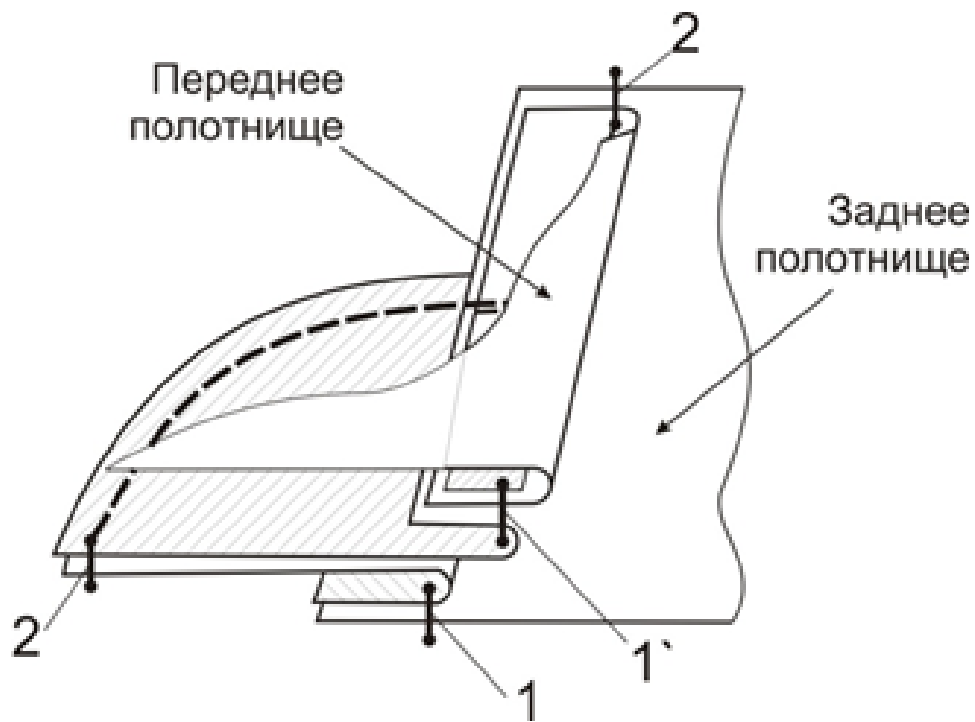


Рис. 1

5. Стачать боковые швы швом шириной 1,5 см, одновременно стачивая мешковины кармана с закрепками в начале и конце кармана (рис. 1, строчка 2). Срезы кармана приутюжить.
6. На деталях передней части рукава с помощью утюга немного оттянуть верхний срез в области плеча, чтобы он совпадал по длине с задней половинкой рукава. Проверить соответствие, накладывая детали и уравнивая верхние срезы.
7. Стачать передние и задние части по верхнему срезу. Припуски разутюжить на спец.колодке для рукава реглан.
8. Стачать нижние швы рукавов. Припуски разутюжить.
9. Рукава втачать в проймы, совмещая контрольные знаки.
10. Стачать плечевые срезы обтачек и подбортов. Разутюжить швы, раскладывая их в разные стороны.
11. По срезам горловины спинки и подборта приклеить утюгом клеевую кромку шириной 1-1,5 см. Для предохранения срезов от растяжения.
12. Сложить подборта с обтачкой горловины спинки с изделием лицевыми сторонами внутрь, сколоть булавками и обтачать швом 0,7 см.

13. Припуск со стороны подборта срезать на 0,5 см, а в углах срезать оставляя 2-3 мм чтобы избежать толщины шва. Вывернуть на лицевую сторону. Настрочить припуски обтачивания с лицевой стороны на подборт строчкой на 0,2 см от сгиба. Швы приутюжить.
  14. Низ заутюжить на 4 см от линии низа.
  15. Выкроить подкладку по деталям для основной ткани без учета ширины подборта и обтачки горловины спинки.
  16. Стачать подкладку по принципу деталей из основной ткани и притачать к свободным срезам подборта и обтачки горловины спинки. Шов заутюжить на сторону подкладки.
  17. Проверить, чтобы подкладка не выходила за подгибы низа пальто. Притачать изнутри подкладку, уравнив по припускам низа, предварительно не застрачивая участок низа.
  18. По краю борта правой и левой частей переда (см. разметку на лекалах) со стороны подборта пришить кнопки.
  19. Провести окончательную отделку изделия и ВТО (влажно-тепловую обработку).
- Пальто-кокон готово!