



КАК СШИТЬ

ИНСТРУКЦИЯ



Стильное
платье-рубашка

PATTERNEASY.COM

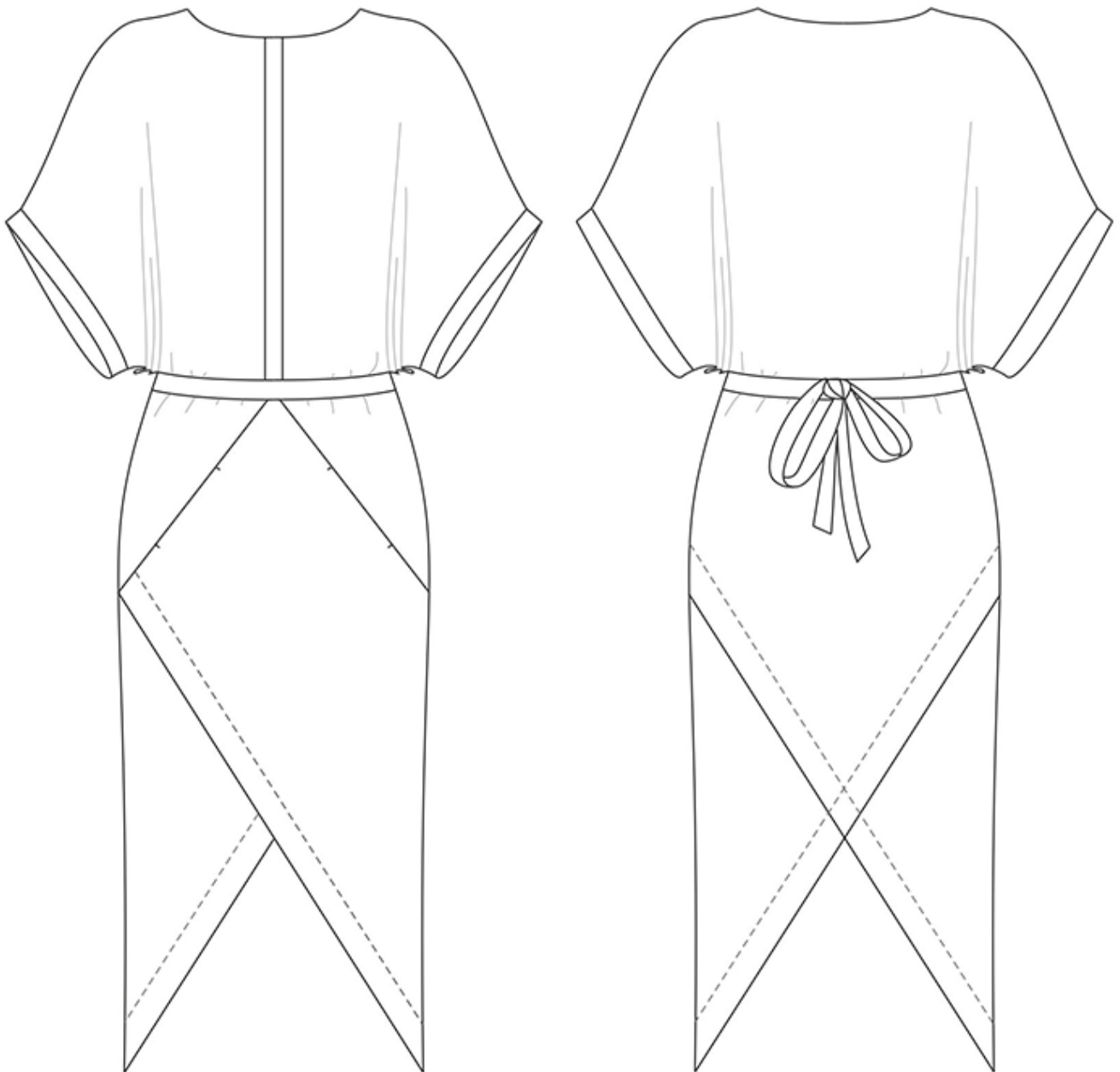
Уровень сложности

Средняя сложность

Размеры выкроек

С 40 по 52. Каждый размер представлен в четырех диапазонах роста для лучшей посадки по фигуре

Технический рисунок



Прибавки и припуски

Конструктивные прибавки:

- к окружности груди — более 20 см,
- к окружности талии — 32 см,
- к окружности бедер — 6 см.

Конструктивные прибавки уже заложены в конструкцию платья и характеризуют степень его прилегания к фигуре со стандартными размерными признаками.

Припуски

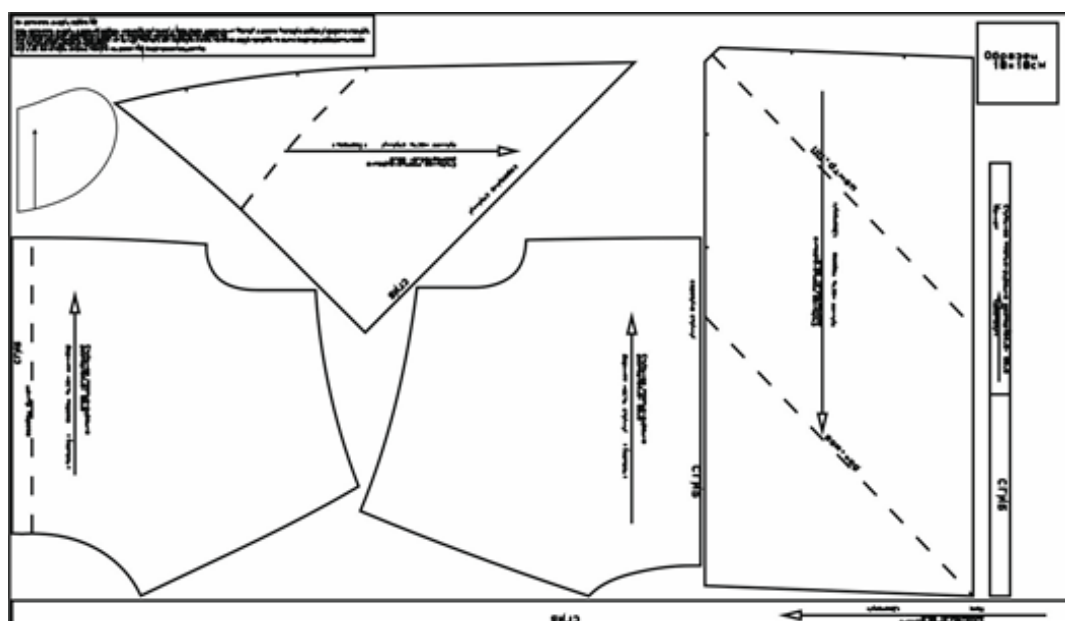
При раскрое к деталям необходимо **добавить припуски** на швы по 1,5 см ко всем срезам, а к низу и косым швам нижней части спинки и переда — по 4 см.

Что потребуется

Материалы: легкие летние ткани.

Расход материала: в среднем потребуется 2,3 м ткани, при ширине 140 см.

Образец выкройки



На выкройке приняты следующие обозначения:



Направление долевой нити
(эта линия может совпадать с
одним из контуров детали)



Надсечка - контрольный знак
для совмещения деталей кроя:
При совмещении деталей
надсечки с одинаковым
цифровыми или буквенными
обозначениями должны
совпасть.

СГИБ_ДЕТАЛИ

Линия, вдоль которой нанесена
эта надпись является линией
с и м м е т р и ч н о г о
разворачивания детали

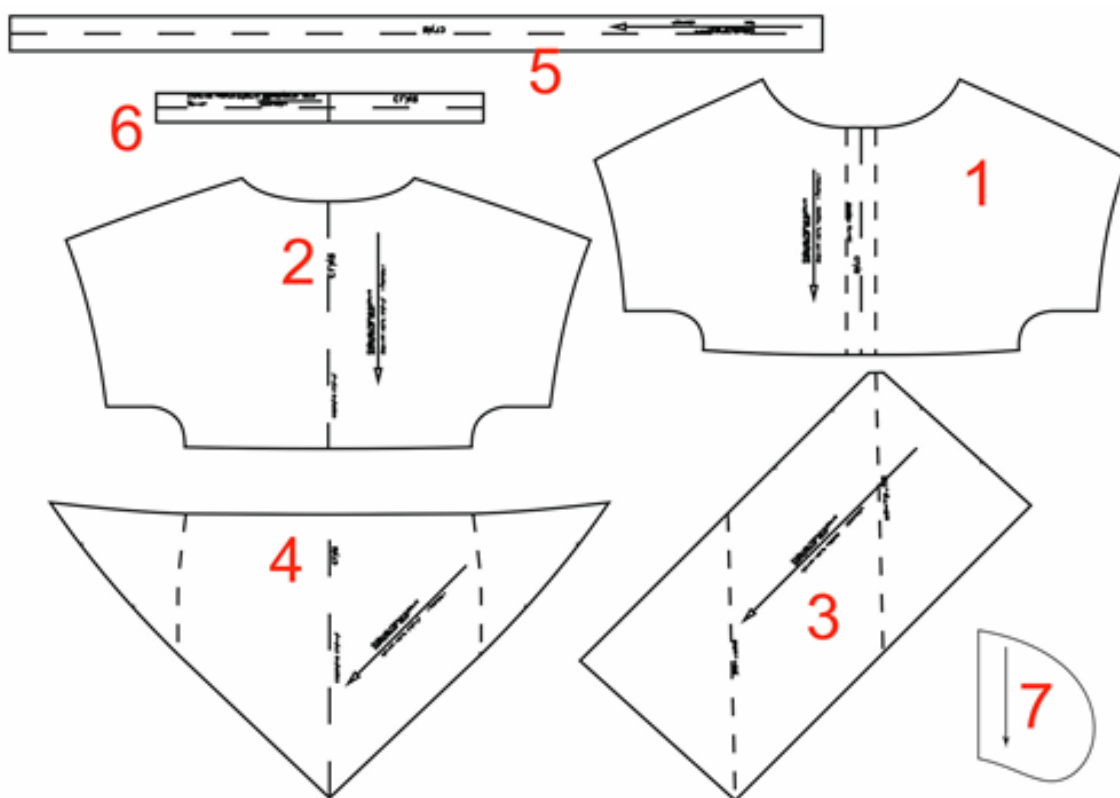
4 А 2

Цифрами и буквами
обозначены точки совмещения
одной или нескольких деталей

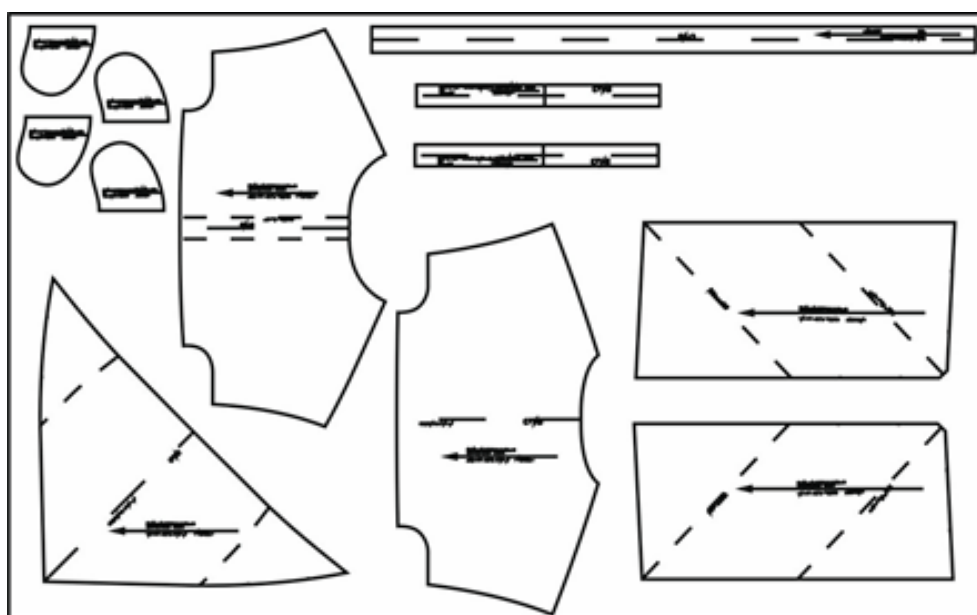
Спецификация деталей

Из основного материала:

1. Перед — 1 деталь (со сгибом)
2. Спинка — 1 деталь
3. Нижняя часть переда — 2 детали
4. Нижняя часть спинки — 1 деталь
5. Пояс — 1 деталь (со сгибом)
6. Манжета — 2 детали (со сгибом)
7. Мешковина кармана — 4 детали



Пример раскладки на ткани



Последовательность пошива

1. Деталь переда сложить пополам по сгибу по середине детали. Прострочить строчку по линии середины переда (на 2,5 см от сгиба). Получившуюся складку разложить в разные стороны и приутюжить сгибы (рис. 1).

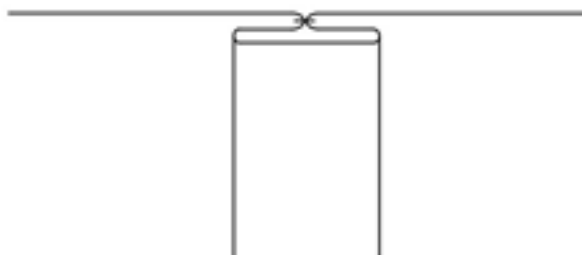


Рис 1

2. Сложить деталь переда и спинки лицевыми сторонами, уравнять срезы боковых и плечевых швов, стачать и обметать на оверлоке. Припуски заутюжить на деталь переда.

3. Сложить детали манжет пополам (вдоль деталей), заутюжить.

4. Стачать «в кольцо» по коротким срезам.

5. Сложить деталь манжеты с проймой переда и спинки, уравнять срезы и притачать одну сторону манжета. Припуск заутюжить на манжету (рис. 2, строчка 1)

6. Свободную сторону манжета настрочить в шов предыдущей строчки, подгибая припуск на 1 см (рис. 2, строчка 2).

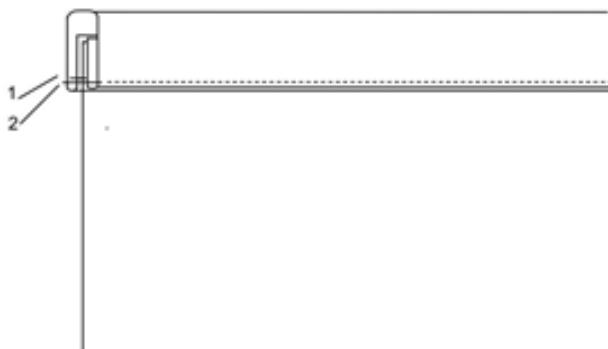


Рис 2

7. Срезы нижней части переда заутюжить на 4 см. Застрочить швом в подгибку с закрытым срезом, подгибая сначала 4 см, потом 1 см.

8. Нижние части переда наложить друг на друга, совместить по центру переда и срезам. Скрепить временной строчкой.

9. На лицевую сторону нижней части переда и лицевую сторону нижней части спинки наложить детали мешковины кармана лицевой стороной вниз, уравнять срезы и притачать швом шириной 1 см (рис. 3, строчки 1 и 1') таким образом, чтобы подкладка кармана перекрывала линию, ограничивающую длину входа в карман, на ширину шва стачивания мешковины кармана. Швы обметать и заутюжить на подкладку кармана. На лицевую сторону переднего полотнища и лицевую сторону части заднего полотнища наложить детали мешковины кармана лицевой стороной вниз, уравнять срезы и притачать швом шириной 1 см (рис. 3, строчки 1 и 1') таким образом, чтобы подкладка кармана перекрывала линию, ограничивающую длину входа в карман, на ширину шва стачивания мешковины кармана. Швы обметать и заутюжить на подкладку кармана.

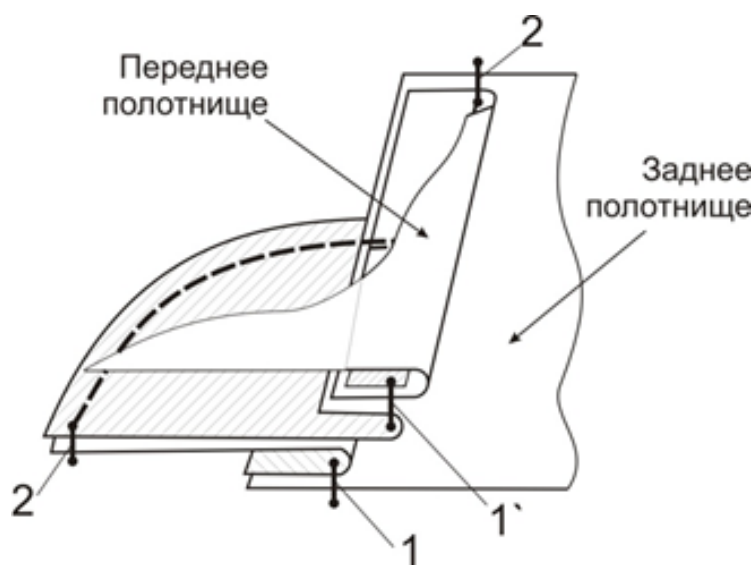


Рис 3

10. Стачать швы юбки швом шириной 4 см, одновременно стачивая мешковины кармана с закрепками в начале и конце кармана (рис. 1, строчка 2). Срезы обметать, карман приутюжить.

11. Сложить верхнюю и нижнюю части платья лицевыми сторонами внутрь, уравнять по шву талии, сметать и стачать. (рис. 4, строчка 1). Припуск обметать и заутюжить на верхнюю деталь. Припуск настрочить широкой отделочной строчкой 3 см.

12. Отрезать резинку, померив по обхвату талии. Стачать в кольцо накладным швом 1,5-2 см. Настрочить на запас шва (рисунок 4, строчка 2).

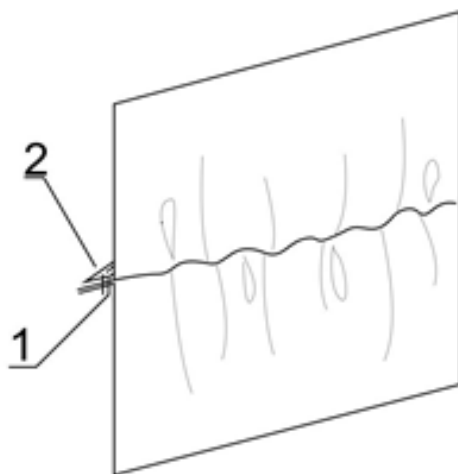


Рис 4

Платье-рубашка готово!