



КАК СШИТЬ

ИНСТРУКЦИЯ

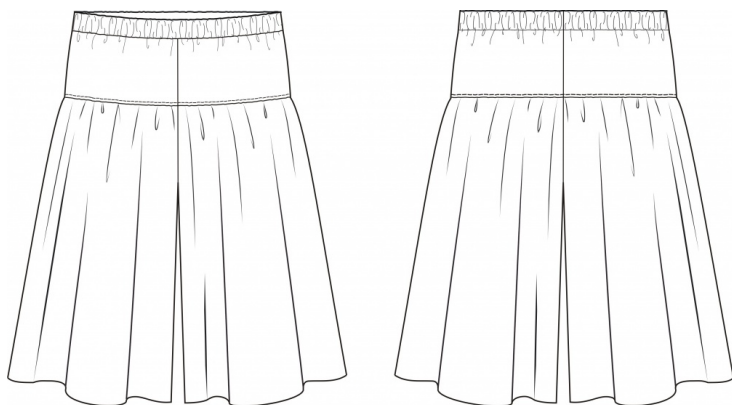


Кюлоты для девочек





Уровень сложности модели - для начинающих.

Технический рисунок модели:



На выкройке приняты следующие обозначения:

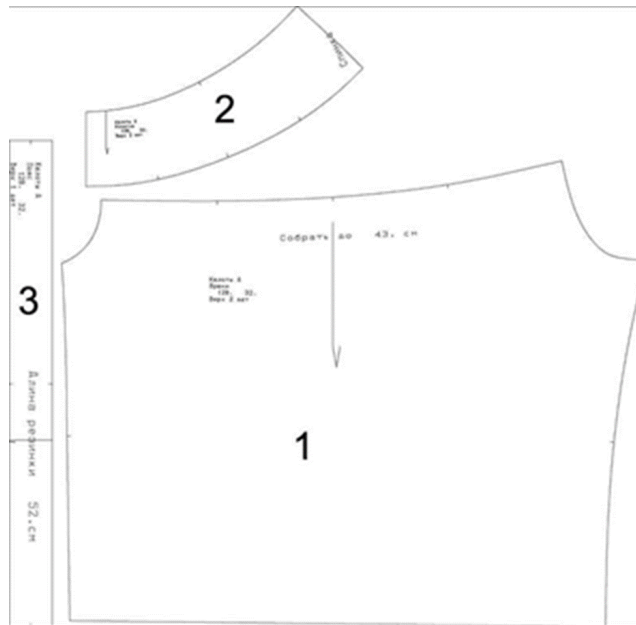
	Направление долевой нити (эта линия может совпадать с одним из контуров детали)
	Надсечка - контрольный знак для совмещения деталей кроя: При совмещении деталей надсечки с одинаковым цифровыми или буквенными обозначениями должны совпасть.
СГИБ_ДЕТАЛИ	Линия, вдоль которой нанесена эта надпись является линией с и м м е т р и ч н о г о разворачивания детали
4 А 2	Цифрами и буквами обозначены точки совмещения одной или нескольких деталей

## КАК РАСПЕЧАТАТЬ

**ВНИМАНИЕ! ПРЕЖДЕ ЧЕМ НАЧАТЬ РАБОТУ С ВЫКРОЙКОЙ, ВНИМАТЕЛЬНО ИЗУЧИТЕ ИНФОРМАЦИЮ**

Потребуется: хлопковая плательная ткань шириной 1,5м и длиной 0,45м-0,49м -0,56м -0,6м -0,6м – 0,62 м -0,65 м – 0,73 м- 1,2 м – 1,2 м – 1,4 м, резинка шириной 2,5см длиной 0,39 м – 0,39 м – 0,42 м -0,42 м -0,45 м – 0,46 м – 0,49 м – 0,49 м – 0,5м -0,5м -0,52 м.

## Детали кроя:

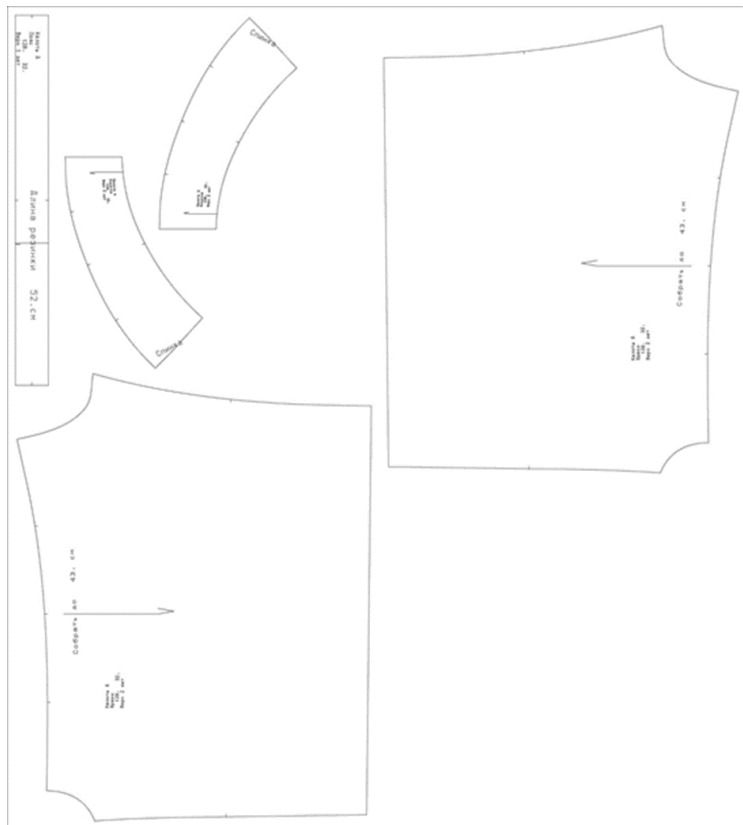


Из основного материала:

1. Брюки– 2 дет.
2. Кокетка -2 дет.
3. Пояс – 1 дет.

Припуски: на швы и по срезам – 1,5 см, на подгибку низа 3,0 см .

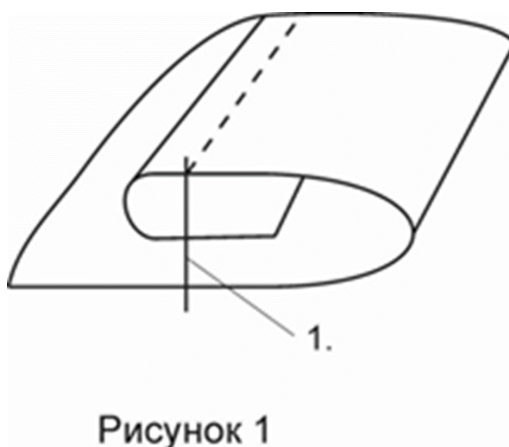
Пример раскладки:



Ткань раскладывается в один слой!

Последовательность пошива:

- 1. Стачать шаговые срезы брюк шириной шва 1,5 см. Обметать, а затем заутюжить на одну сторону.
- 2. Загнуть на изнаночную сторону по низу 1,0 см и заутюжить. Загнуть 2,0 см от первого сгиба, заутюжить. Затем заметать заутюженный край, прострочить на 2,0 см от заметанного сгиба. (рис.1)

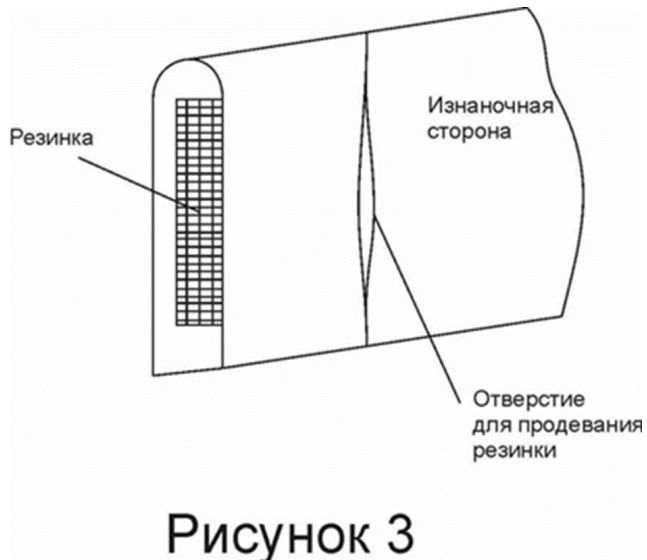


- 3. Проложить по верхнему срезу брючин две строчки для сборки на расстоянии 0,5 см друг от друга. Собрать детали до указанной длины ( см. лекало)
- 4. Сложить изнаночными сторонами внутрь брючину и одну из деталей кокетки. Сколоть срезы и стачать шириной шва 1,5 см, прокладывая строчку между строчками сборки. Обметать срезы. Удалить строчку сборки, которая оказалась снаружи. С лицевой стороны проложить отделочную строчку на 0,1 см от шва. ( рис. 2)



Рисунок 2

- 5. Вывернуть одну из брючин. В нее вложить вторую лицом к лицу. Сколоть срезы и стачать шириной шва 1,5 см, начиная строчку от верхнего среза передней половинки, направляясь к шаговому шву, далее – к верхнему срезу задней половинку. Затем обметать срезы. Шов необходимо заутюжить следующим образом : на верхнем прямом участке заутюжить в одну сторону, на нижнем закругленном участке в области шагового шва - оттянуть для лучшей посадки на фигуре.
- 6. Сложить пояс лицом внутрь по коротким сторонам и сколоть. Стачать шириной шва 1,5 см, оставляя отверстие для резинки. Шов разутюжить.
- 7. Сложить пояс изнаночными сторонами внутрь , уравнивая длинные срезы. Приутюжить сгиб и заметать на расстоянии 1,0 см от сгиба. (рис. 3)



- 8. Половинка пояса с отверстием должна оказаться с изнаночной стороны. Вколоть пояс в брюки следующим образом: лицевую сторону пояса складываем с лицевой стороной брюк, шов с отверстием совмещаем со швом на задней половинке, на передней половинке совмещаем надсечку со швом переда, также совмещаем надсечки по бокам кокетки и пояса. Стачиваем шириной шва 1,5 см. Затем обметываем срезы. Шов приутюжить.
- 9. В пояс вставить резинку.