





КАК СШИТЬ

ИНСТРУКЦИЯ



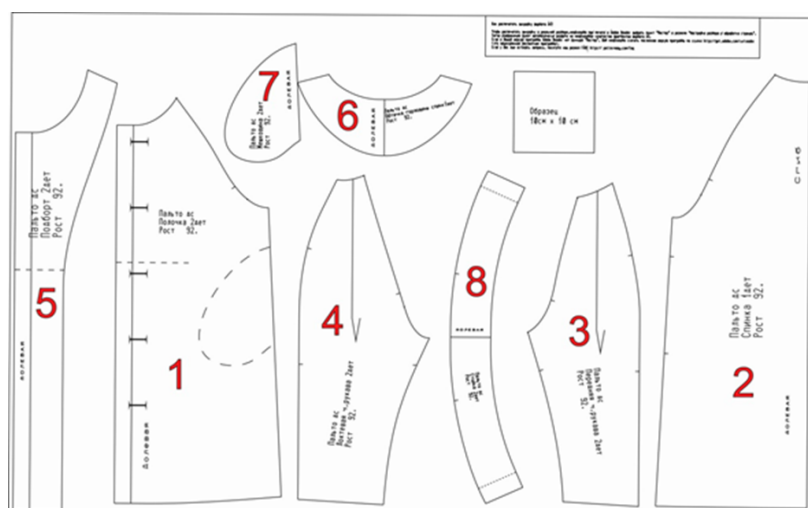
Пальто для
девочек

На выкройке приняты следующие обозначения:

	Направление долевой нити (эта линия может совпадать с одним из контуров детали)
	Надсечка - контрольный знак для совмещения деталей края: При совмещении деталей надсечки с одинаковым цифровыми или буквенными обозначениями должны совпасть.
СГИБ_ДЕТАЛИ	Линия, вдоль которой нанесена эта надпись является линией симметричного разворачивания детали
4 А 2	Цифрами и буквами обозначены точки совмещения одной или нескольких деталей

Потребуется: Пальтовая ткань или джинсовая ткань шириной 1,5м длиной 0,67м-0,74м-0,78м -0,84м-1 м -1,1 м- 1,1м -1,1м -1,2м -1,25м – 1,35м, дублерин шириной 0,9м длиной 0,41м -0,41м -0,43м – 0,45м – 0,45м – 0,47м -0,47м -0,49м -0,41м – 0,52м – 0,54м, пуговицы 5 шт , тесьма для окантовки длиной 1,3м- 1,4м-1,5м- 1,6м-1,6м-1,6м-1,7м- 1,7м-1,8м-1,8м -1,8м.

Детали кроя



Из основного материала:

1. Полочка – 2 дет.
2. Спинка – 1 дет. со сгибом
3. Передняя часть рукава - 2 дет.
4. Локтевая часть рукава – 2 дет.

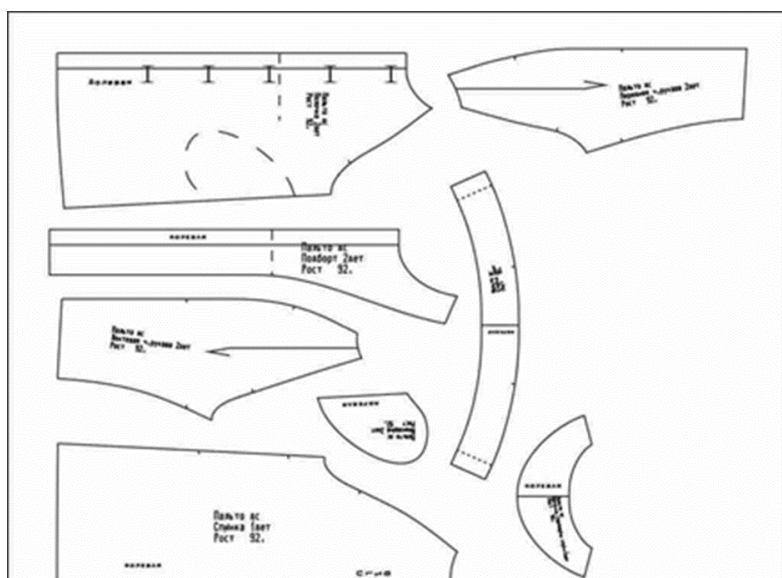
5. Подборт - 2 дет.
6. Обтачка горловины спинки 1 дет
7. Карман-2 дет.
8. Воротник - 2 дет.

Из клеевого материала:

1. Подборт- 2 дет.
2. Обтачка горловины спинки 1 дет. со сгибом
3. Воротник - 1 дет.

Припуски: на швы и по срезам – 1,5 см, на подгибку низа – 5 см, по краю борта и воротника припуск не нужен(окантовка тесьмой).

Пример раскладки:



КАК РАСПЕЧАТАТЬ:

ВНИМАНИЕ! ПРЕЖДЕ ЧЕМ НАЧАТЬ РАБОТУ С ВЫКРОЙКОЙ, ВНИМАТЕЛЬНО ИЗУЧИТЕ ИНФОРМАЦИЮ

Ткань сложена вдвое.

Последовательность пошива

Карман.

- На детали полочки по боковым срезам сделать надсечки, отступая по 1,5 см от надсечек для карманов. Заутюжить припуск на изнаночную сторону. Обметать срез, затем отстрочить на ширину 0,5 см от края. Обметать срезы мешковин кармана. С лицевой стороны полочки наметить мылом положение кармана. Наложить с изнаночной стороны и наметать деталь. С лицевой стороны настрочить мешковину кармана.
- Предварительно сколоть срезы и стачать боковые швы, верхние швы рукавов, плечевые швы обтачки и подборта.
- Обметать срезы и разутюжить.

Низ жакета.

- Нижний срез жакета обметать. Заметать на 5 см. Отстрочить по лицевой стороне. (рис.1)

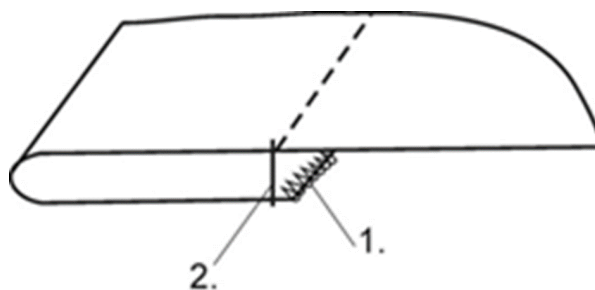


Рисунок 1

- На рукавах выполнить вышивку.
- Затем, сколоть и стачать нижние срезы рукава. Срезы обметать и разутюжить.
- Вколоть рукава в проймы, совмещая срезы и надсечки. Втачать рукава.
- Срезы обметать. На нижних участках проймы (в области бокового шва) оттянуть утюгом припуски шва. Разутюжить шов.
- Выполнить вышивку по полочке рукавам и спинке.

Воротник.

- Вколоть деталь воротника в горловину, совмещая надсечки с плечевыми швами и серединой горловины спинки. Проклеенную деталь воротника вколоть в горловину подборта и обтачки, аналогично предыдущей детали. Втачать детали воротника, ширина шва 1,5 см. Подрезать припуски до 1,0 см. Разутюжить швы втачивания. Совместить швы горловины и проложить закрепляющую строчку. (рис.2)

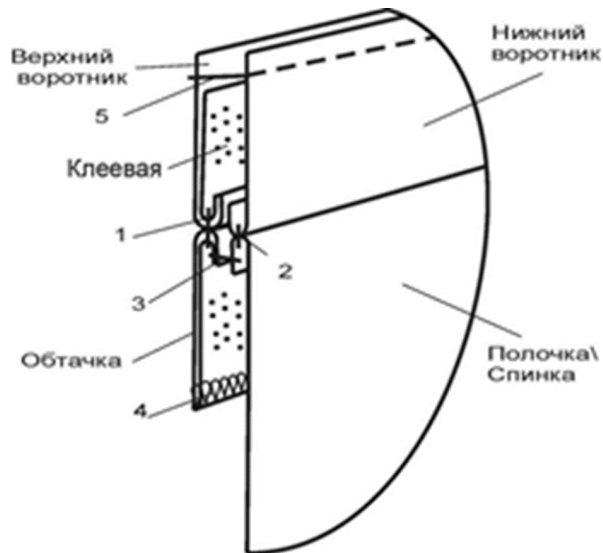


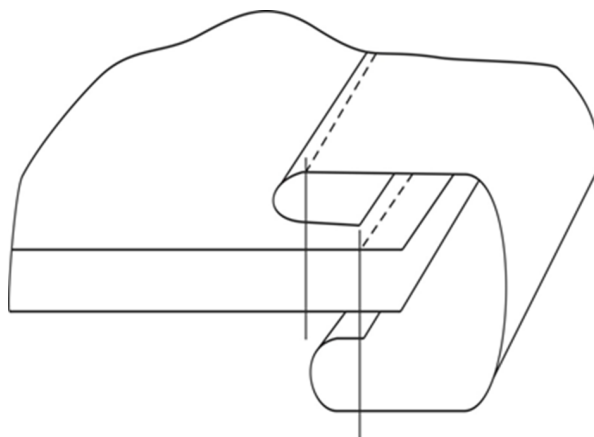
Рисунок 2

Борт жакета.

- Наложить изнаночными сторонами внутрь подборт с воротником на полочку с воротником. Сколоть, совмещая плечевые швы, середины горловины, крайние точки воротников, надсечки по бортам, низ полочки и подборта. Проложить сметочные стежки. Убрать булавки. По лекалам полочки и воротника наметить край борта и внешний край воротника (отлет). Проложить отделочную строчку по меловой линии за один прием. Удалить сметочные стежки. Борт и воротник приутюжить.

Окантовка тесьмой.

- Тесьму или готовую косую бейку заутюжить пополам. Наложить со стороны подборта тесьму. Наметать, начиная от низа пальто. Затем настрочить на 0,1 см от края тесьмы. Затем, со стороны полочки наметать второй край тесьмы, перекрывая первую строчку. Настрочить второй край тесьмы. Удалить сметочные стежки и приутюжить окантованный борт и воротник. (рис.3) Рисунок 3



- На правой стороне переда обметать петли, предварительно наметив по лекалу.
- На левой стороне переда пришить пуговицы.