



КАК СШИТЬ

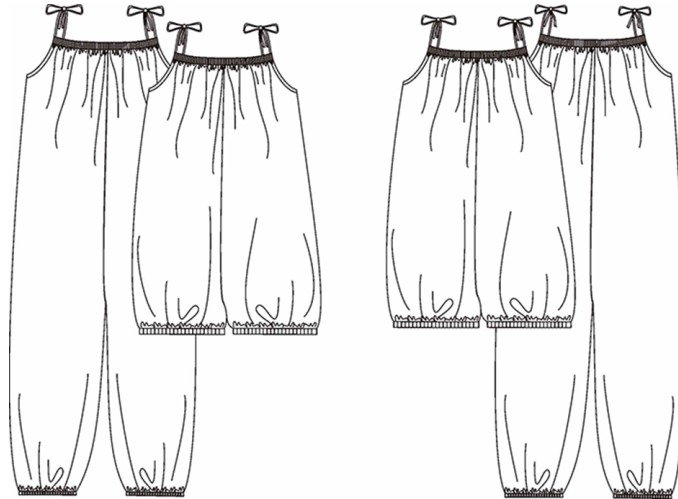
ИНСТРУКЦИЯ



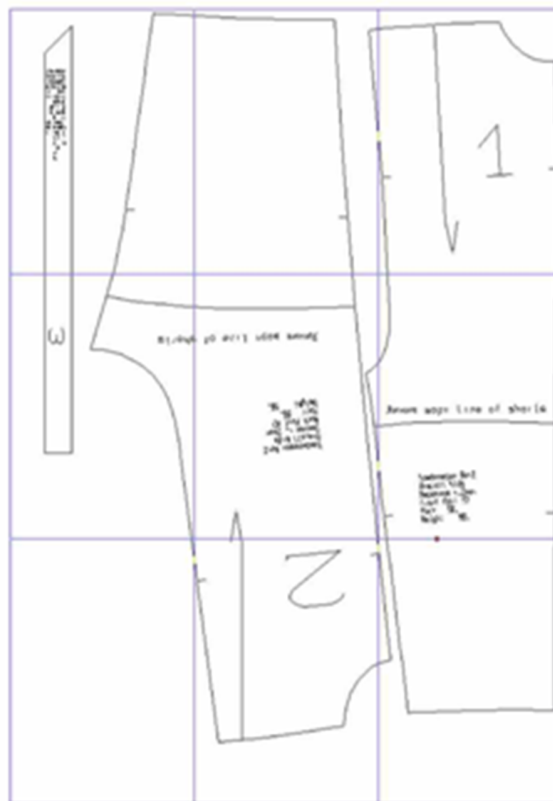
Детский
комбинезон





Технический рисунок



Образец выкройки



На выкройке приняты следующие обозначения:

	Направление долевой нити (эта линия может совпадать с одним из контуров детали)
	Надсечка - контрольный знак для совмещения деталей кроя: При совмещении деталей надсечки с одинаковыми цифровыми или буквенными обозначениями должны совпасть.
СГИБ_ДЕТАЛИ	Линия, вдоль которой нанесена эта надпись является линией симметричного разворачивания детали
4 А 2	Цифрами и буквами обозначены точки совмещения одной или нескольких деталей

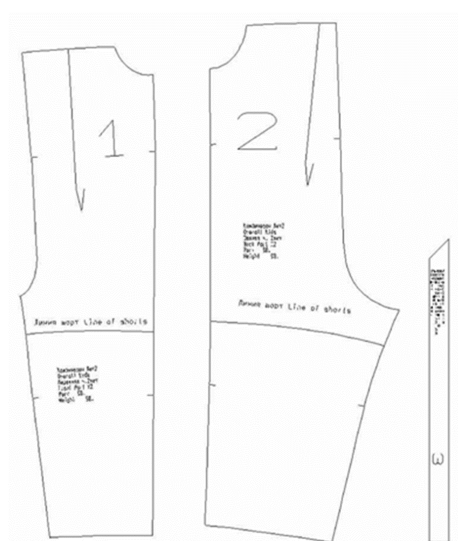
КАК РАСПЕЧАТАТЬ

ВНИМАНИЕ! ПРЕЖДЕ ЧЕМ НАЧАТЬ РАБОТУ С ВЫКРОЙКОЙ, ВНИМАТЕЛЬНО ИЗУЧИТЕ ИНФОРМАЦИЮ

Рекомендуемые материалы:

- для комбинезона с длинными брюками - легкая плательная ткань (хлопок, лен, штапель) шириной 1,5 м длиной 0,6 м - 0,65 м - 0,7 м - 0,75 м - 0,8 м - 0,8 м - 0,85 м - 1,0 м - 1,1 м - 1,2 м - 1,2 м.
- для комбинезона с шортами - 0,45 м - 0,48 м - 0,48 м - 0,5 м - 0,52 м - 0,55 м - 0,57 м - 0,59 м - 0,62 м - 0,64 м - 0,66 м.

Также вам потребуется резинка шириной 1,5-2,0 см и длиной (в зависимости от размера) 0,9 м - 0,92 м - 0,93 м - 0,94 м - 0,97 м - 0,97 м - 0,98 м - 1,01 м - 1,04 м - 1,06 м - 1,06 м.



ДЕТАЛИ КРОЯ

Из основного материала:

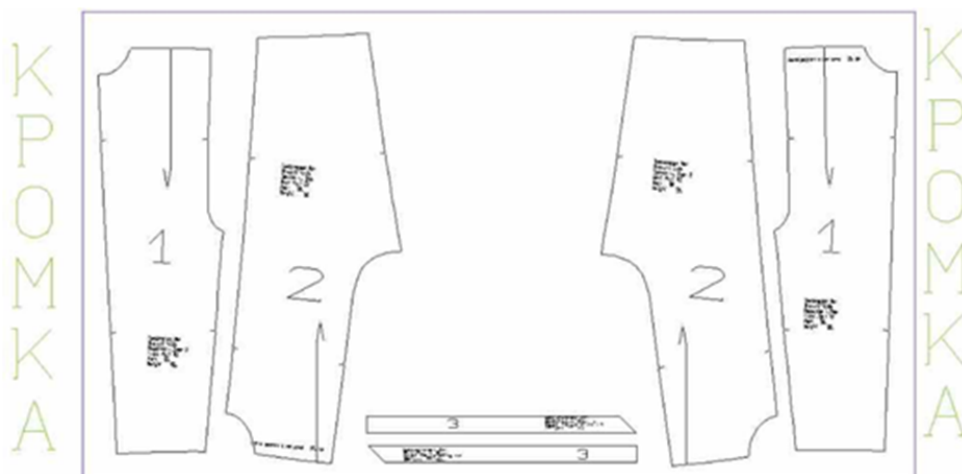
1. Передняя часть – 2 дет.,
2. Задняя часть – 2 дет.,
3. Полоска для окантовки – 4 дет.

Отрезки эластичной резинки:

- для переда - 16 см – 16,5 см – 17,5 см - 17,5 см – 18 см – 18 см – 18,5 см – 19 см – 20 см – 20,5 см -20,5 ,
- для спинки - 15 см – 15,5 см – 16,5 см – 16,5 см – 17 см – 17 см – 17,5 см – 18 см – 19 см – 19,5 см – 19,5 см.
- для низа штанин (комбинезон с длинными брюками) по 2 шт: с 68 по 86 рост – 20 см, с 92 по 104 рост – 21 см , с 110 по 116 рост – 22 см, с 122 по 128 рост – 23 см ,
- для низа штанин (комбинезон с шортами) по 2 шт с 68 по 86 рост – 30 см, с 92 по 104 рост – 31 см, с 110 по 116 рост – 32 см, с 122 по 128 рост – 33 см.

Не забудьте добавить припуски на швы: по верхним и нижним срезам - 3,0 см, по косым срезам полоски для окантовки – 0,7 см, по всем остальным срезам - 1,5 см. По срезам проймы припуски не нужны!

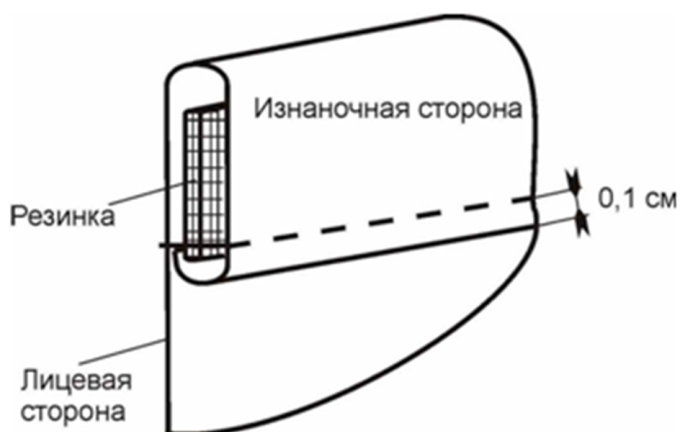
Пример раскладки



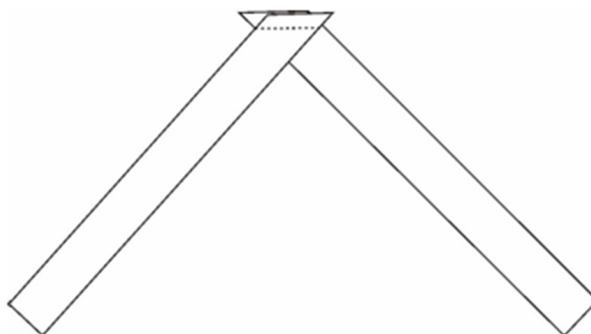
На схеме ткань в разворот изнаночной стороной вверх!

Последовательность пошива

- Средние швы. Сложить лицом внутрь передние и задние части комбинезона, уравнивая срезы. Сколоть булавками, совмещая надсечки. Стачать шириной шва 1,5 см. Срезы обметать вместе и заутюжить на одну сторону.
- Боковые швы. Выполнить аналогично средним швам.
- Верхний срез переда. По лицевой стороне переда отметить припуск. Загнуть по намеченной линии и проложить сметочную строчку. Приутюжить сгиб. Затем отметить от сгиба 2,0 – 2,5 см (в зависимости от ширины резинки), и заметать срез по меловой линии. Приутюжить. Отстрочить кулису на 0,1 от заметанного внутреннего края. Удалить сметочные стежки. С помощью булавки продеть отрезок резинки для переда. По срезам проймы закрепить концы резинки. (Рис. 1)



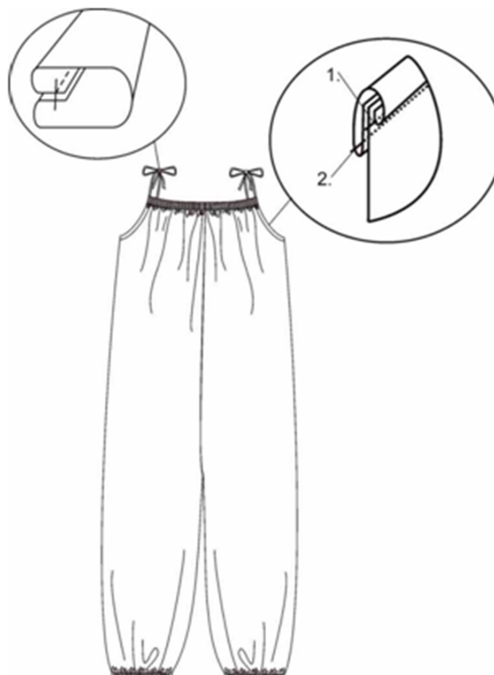
- Верхний срез спинки. Выполнить аналогично переду.
- Проймы и завязки. Детали окантовки стачать по косым срезам, складывая по схеме (Рис. 2).



Стачать шириной шва 0,7 см. Шов разутюжить. Сложить пополам и отметить середину (Рис. 3)



Затем приложить отметку к пройме, лицевыми сторонами внутрь. Сколоть булавками, уравнивая срезы. Прострочить по пройме, шириной шва 0,5-0,7 см. Отрезок полоски для завязки сложить пополам лицом внутрь и вытачать вдоль длинного среза. Завязку вывернуть с помощью иголки, начиная от конца полоски. Вторую завязку выполнить аналогично. Далее, заутюжить окантовку в сторону среза, обогнуть полоской срез и заметать, сохраняя одинаковую ширину окантовки. (Рис. 4)



- Низ комбинезона. По лицевой стороне брючины отметить припуск. Загнуть по намеченной линии и проложить сметочную строчку. Приутюжить сгиб. Затем отметить от сгиба 2,0-2,5 см (в зависимости от ширины резинки), и заметать срез по меловой линии. Приутюжить. Отстрочить кулису на 0,1 от заметанного внутреннего края, оставляя небольшое отверстие для вдевания резинки. Удалить сметочные стежки. С помощью булавки продеть отрезок резинки для низа и закрепить концы внахлест на 1,0 см (Рис. 1).

Комбинезон готов!