



КАК СШИТЬ

ИНСТРУКЦИЯ



Детский летний
комбинезон

Детский комбинезон, короткий или длинный, свободного фасона, с бретелями на завязках. Верх комбинезона и низ штанишек/шортов собран на резинку.

Уровень сложности

Для начинающих.

Размеры выкроек

с 68 по 128 (рост в см).

Технический рисунок



Припуски на швы

Выкройка без припусков на швы. При раскрое деталей необходимо добавить припуски самостоятельно. Рекомендуемая величина припусков:

- по верхним и нижним срезам — 3 см,
- по косым срезам полосы для окантовки — 0,7 см,
- по всем остальным срезам — 1,5 см,
- по срезам проймы припуски не нужны, так как они будут окантовываться.

Рекомендуемые материалы

Лёгкие плательные, предпочтительно натуральные ткани: хлопок, лен, штапель.

Расход материалов

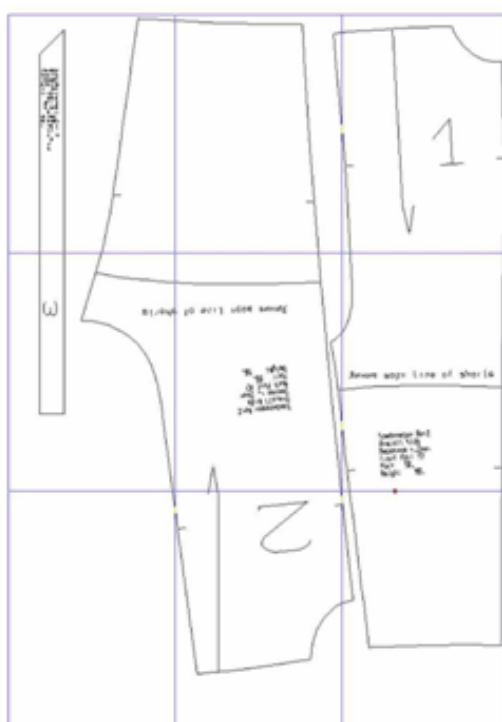
Для комбинезона длинного — от 0,6 до 1,2 м, в зависимости от роста, при ширине ткани 1,4 м.

Для комбинезона с шортами — от 0,5 до 0,7 м, в зависимости от роста, при ширине ткани 1,4 м.

Также потребуется

Резинка шириной 1,5-2 см и длиной 1 м.

Образец выкройки

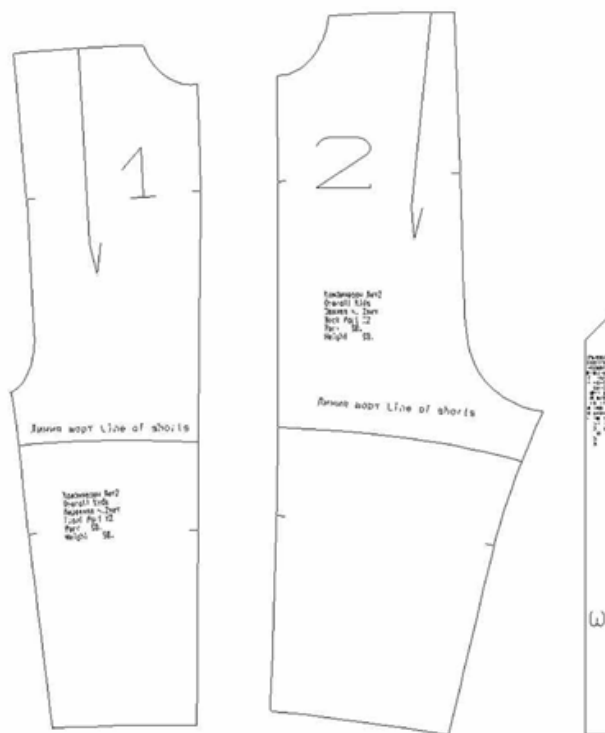


Как распечатать

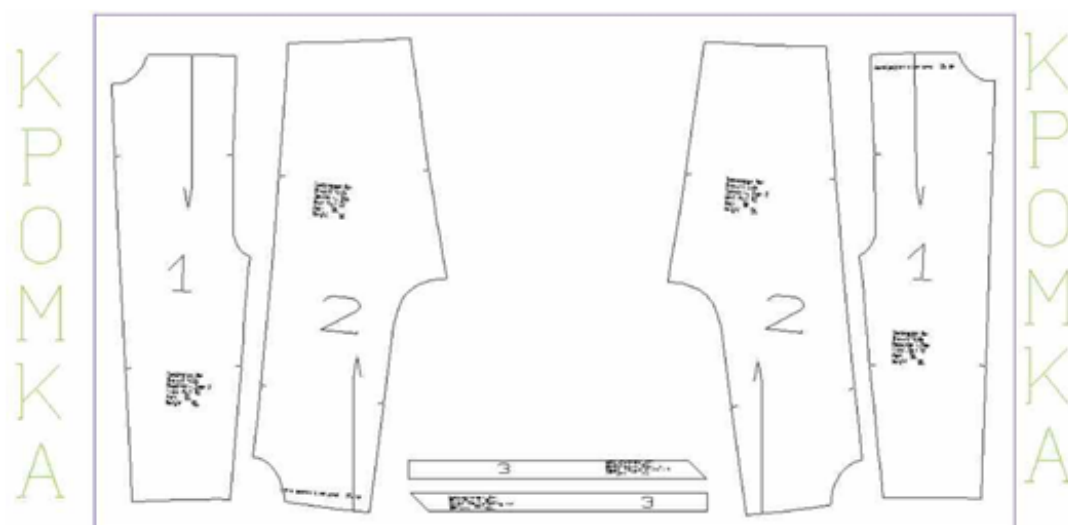
Распечатать выкройку в натуральную величину можно двумя способами: на принтере (формат А4), и на плоттере. Инструкцию по печати выкройки и ответы на частые вопросы смотрите в разделе [FAQ](#).

Спецификация деталей

1. Передняя часть – 2 детали,
2. Задняя часть – 2 детали,
3. Полоска для окантовки – 4 детали.



Пример раскладки



Раскладка на ткани в разворот изнаночной стороной вверх

Последовательность пошива

1. Средние швы. Сложить лицом внутрь передние и задние части комбинезона, уравнивая срезы. Сколоть булавками, совмещая надсечки. Стачать шириной шва 1,5 см. Срезы обметать вместе и заутюжить на одну сторону.
2. Боковые швы. Выполнить аналогично средним швам.
3. Верхний срез переда. По лицевой стороне переда отметить припуск. Загнуть по намеченной линии и проложить сметочную строчку. Приутюжить сгиб. Затем отметить от сгиба 2,0 – 2,5 см (в зависимости от ширины резинки), и заметать срез по меловой линии. Приутюжить. Отстрочить кулису на 0,1 от заметанного внутреннего края. Удалить сметочные стежки. С помощью булавки продеть отрезок резинки для переда. По срезам проймы закрепить концы резинки (Рис. 1)



Рис. 1

4. Верхний срез спинки. Выполнить аналогично переду.
5. Проймы и завязки. Детали окантовки стачать по косым срезам, складывая по схеме (Рис. 2).

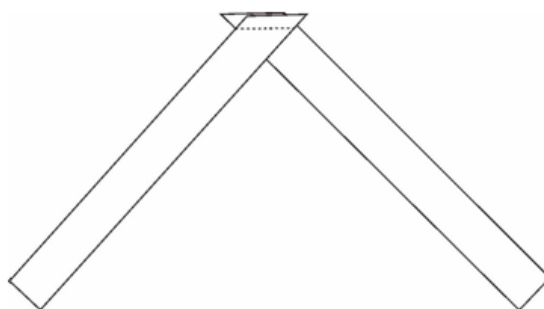


Рис. 2

Стачать шириной шва 0,7 см. Шов разутюжить. Сложить пополам и отметить середину (Рис. 3).



Рис. 3

Затем приложить отметку к пройме, лицевыми сторонами внутрь. Сколоть булавками, уравнивая срезы. Прострочить по пройме, шириной шва 0,5-0,7 см. Отрезок полоски для завязки сложить пополам лицом внутрь и вытачать вдоль длинного среза. Завязку вывернуть с помощью иголки, начиная от конца полоски. Вторую завязку выполнить аналогично. Далее, заутюжить окантовку в сторону среза, обогнуть полоской срез и заметать, сохраняя одинаковую ширину окантовки (Рис. 4)

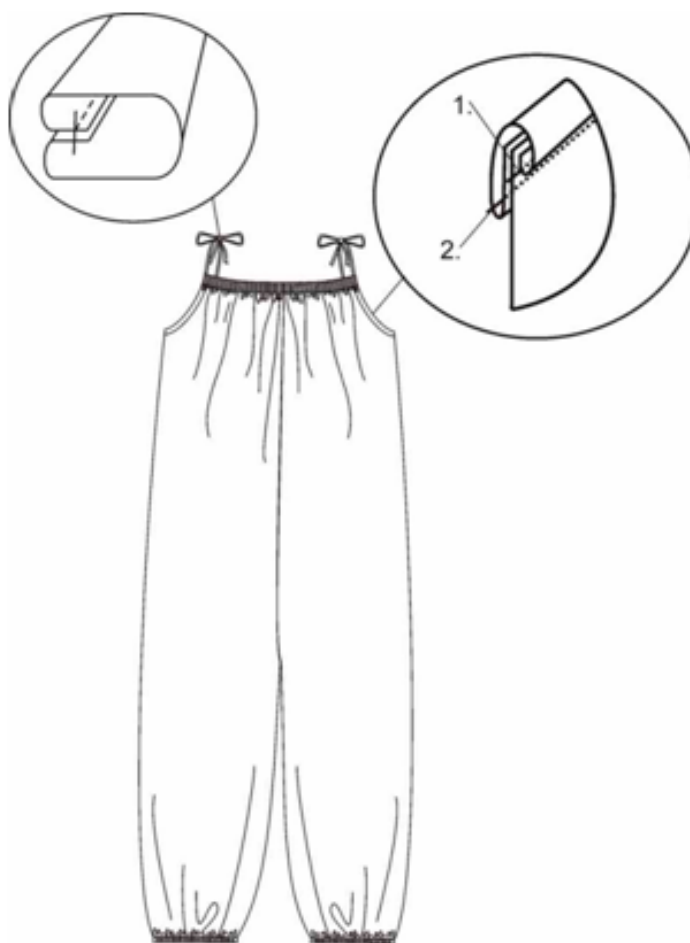


Рис. 4

6. Низ комбинезона. По лицевой стороне брючины отметить припуск. Загнуть по намеченной линии и проложить сметочную строчку. Приутюжить сгиб. Затем отметить от сгиба 2-2,5 см (в зависимости от ширины резинки), и заметать срез по меловой линии. Приутюжить. Отстрочить кулису на 1 мм от заметанного внутреннего края, оставляя небольшое отверстие для вдевания резинки. Удалить сметочные стежки. С помощью булавки продеть отрезок резинки для низа и закрепить концы внахлест на 1 см (Рис. 1).

Комбинезон готов.