



КАК СШИТЬ

ИНСТРУКЦИЯ



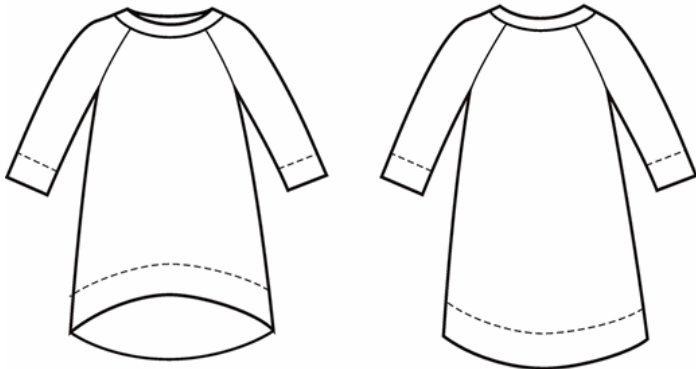
Платье и худи
силуэта



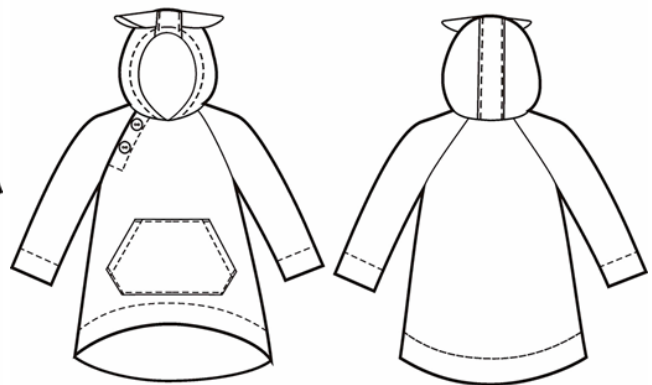
PATTERNEASY.COM

Обычно нас вдохновляют на создание новых выкроек модные коллекции известных дизайнеров. В этот раз нас вдохновила не совсем обычная коллекция, точнее - совсем необычная! Это коллекция кукольной одежды мастера-кукольника Дины Крыловой))) А мы возьми и создай на ее основе выкройки на маленьких девочек! Получился вот такой мимимишный комплект выкроек - платья и худи (англ. hoodie, от hood - капюшон - это разновидность свитера из мягкого хлопчатобумажного трикотажа с капюшоном).

Модель А



Модель Б





Образец выкройки:



ВНИМАНИЕ! ПРЕЖДЕ ЧЕМ НАЧАТЬ РАБОТУ С ВЫКРОЙКОЙ, ВНИМАТЕЛЬНО ИЗУЧИТЕ ИНФОРМАЦИЮ

На выкройке приняты следующие обозначения:

	Направление долевой нити (эта линия может совпадать с одним из контуров детали)
	Надсечка - контрольный знак для совмещения деталей края: При совмещении деталей надсечки с одинаковым цифровыми или буквенными обозначениями должны совпасть.
СГИБ_ДЕТАЛИ	Линия, вдоль которой нанесена эта надпись является линией с и м м е т р и ч н о г о разворачивания детали
4 А 2	Цифрами и буквами обозначены точки совмещения одной или нескольких деталей

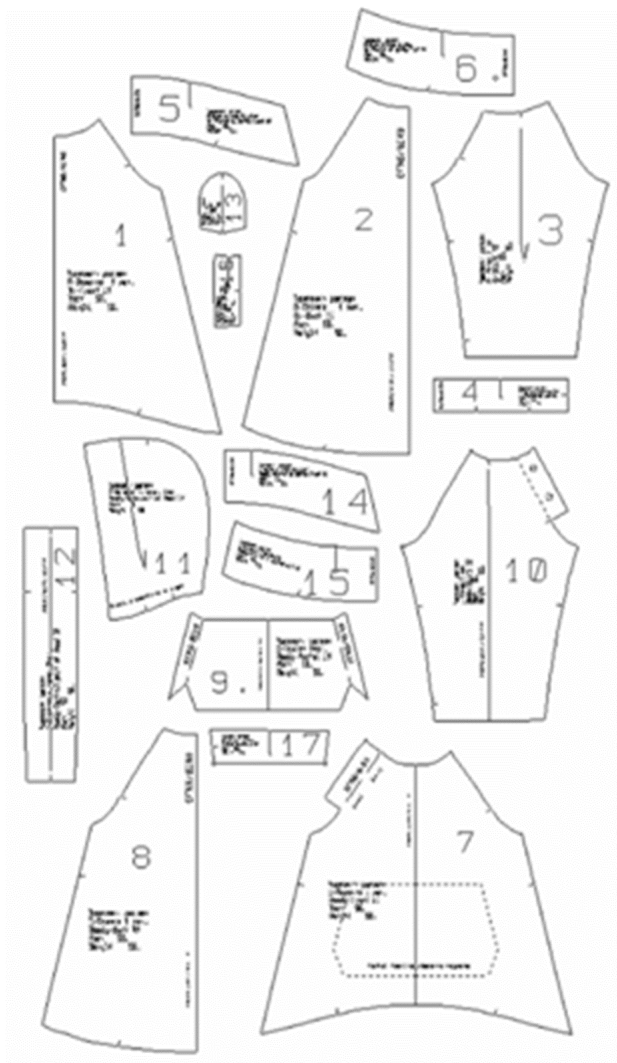
Конструктивные прибавки к моделям: к обхвату груди - 8 см (и платья, и худи).

Потребуется:

Для модели А (Платье): трикотажное полотно (кулирка, пике, интерлок) шириной 1,5м длиной 0,5м-0,5м-0,5м -0,55м -0,55м -0,6м-0,6м-0,65м-0,65м-0,7м-0,7м, трикотажная резинка (полотно кашкорсе, рибана) длиной 10см, трикотажной полотно (кулир х\б) для отделки шириной 1,5м и длиной 17 см

Для модели Б (Худи): трикотажной полотно (тонкий футер, флис, капитоний) 0,7м-0,7м-0,7м-0,75м-0,75м-0,8м-0,8м-0,85м-0,85м-0,9м-0,95м, трикотажное полотно (кулир х\б) для отделки шириной 1,5м длиной 0,39м – 0,39м – 0,4м – 0,4м – 0,4м – 0,4м – 0,41м - 0,41м -0,42 м – 0,42м -0,42м , пуговицы диаметром 2,0 см – 2шт., пуговицы диаметром 1,0 см 1-2 шт.

Детали кроя:



Для модели А (Платье):

Из основного полотна:

1. П- Полочка– 1 дет. со сгибом
2. П- Спинка – 1 дет со сгибом
3. П- Рукава - 2 дет.

Из резинки:

1. П -Планка горловины – 1 дет со сгибом

Из отделочного полотна:

1. П - Обтачка низа полочки – 1 дет. со сгибом.

2. П - Обтачка низа спинки - 1 дет со сгибом.

17. Манжет рукава – 2 дет.

Для модели Б (Худи):

Из основного полотна:

1. X – Полочка – 1 дет.
2. X – Спинка - 1 дет со сгибом
3. X- Карман 1 дет.
4. X – Рукав – 2 дет.
5. X – Боковая часть капюшона – 2 дет.
6. X – Средняя часть капюшона – 1 дет.
7. X - Ухо – 2 дет.

Из отделочного полотна:

1. X – Ухо – 2 дет.
2. X – Обтачка низа полочки - 1 дет. со сгибом
3. X – Обтачка низа спинки - 1 дет.
4. X – Обтачка рукава – 1дет.

1. X - Боковая часть капюшона – 2 дет.

2. X – Средняя часть капюшона – 1 дет.

А) Полоску шириной 3,0 см, длина 0,37м – 0,37м- 0,38м – 0,39м – 0,39м – 0,4м -0,41м - 0,42м – 0,43м - 0,44м – 0,45м

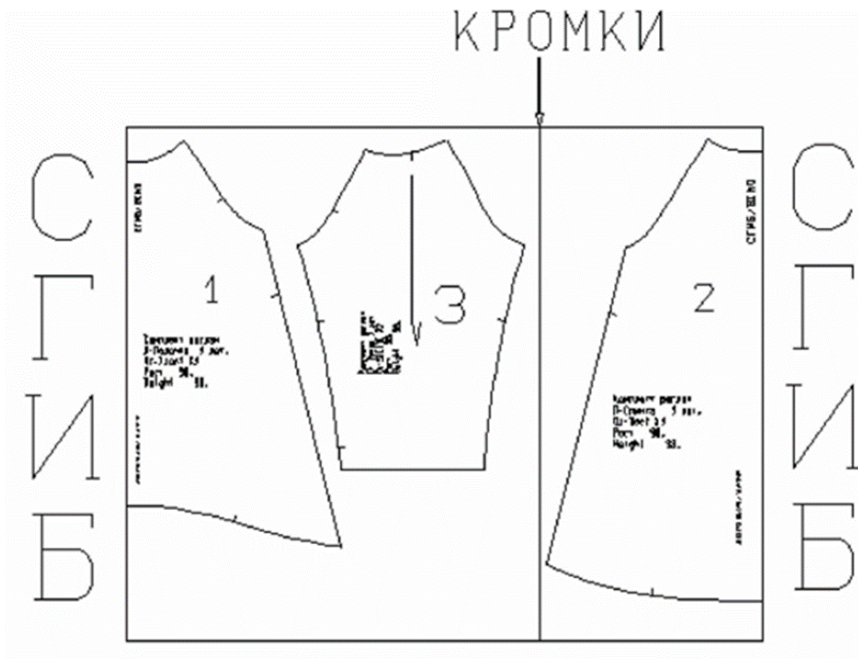
1. Манжет рукава – 2 дет.

Припуски: на швы и по срезам – 1,0 см. На срезах кармана цельновыкроенными обтачками припуски не нужны.

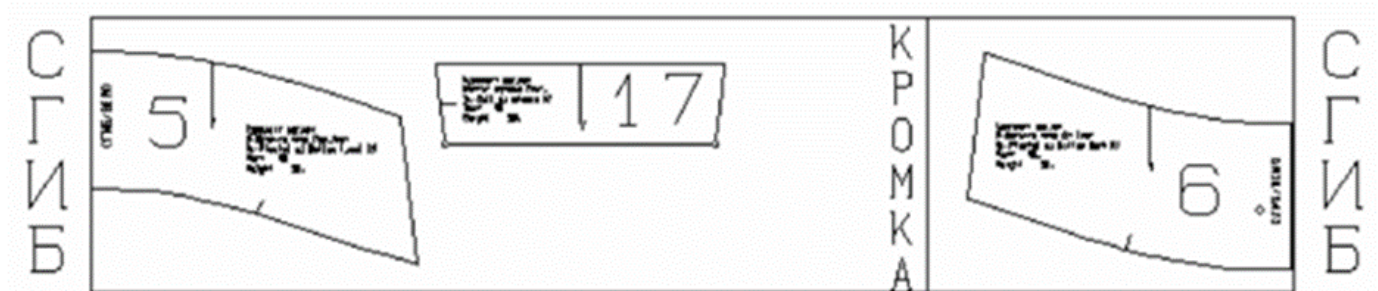
Важно! Детали подписаны буквами П- и Х – для определения изделия. П – платье, Х- худи. Деталь 17 Манжет рукава подходит для обеих моделей.

Примеры раскладки:

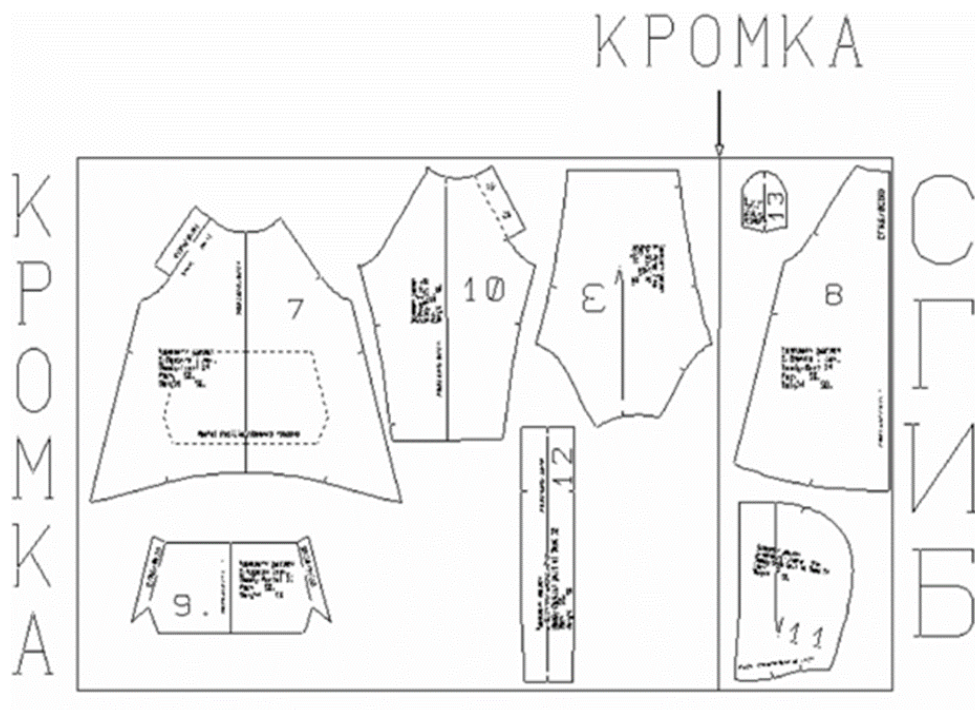
Модель А (платье) основное полотно.



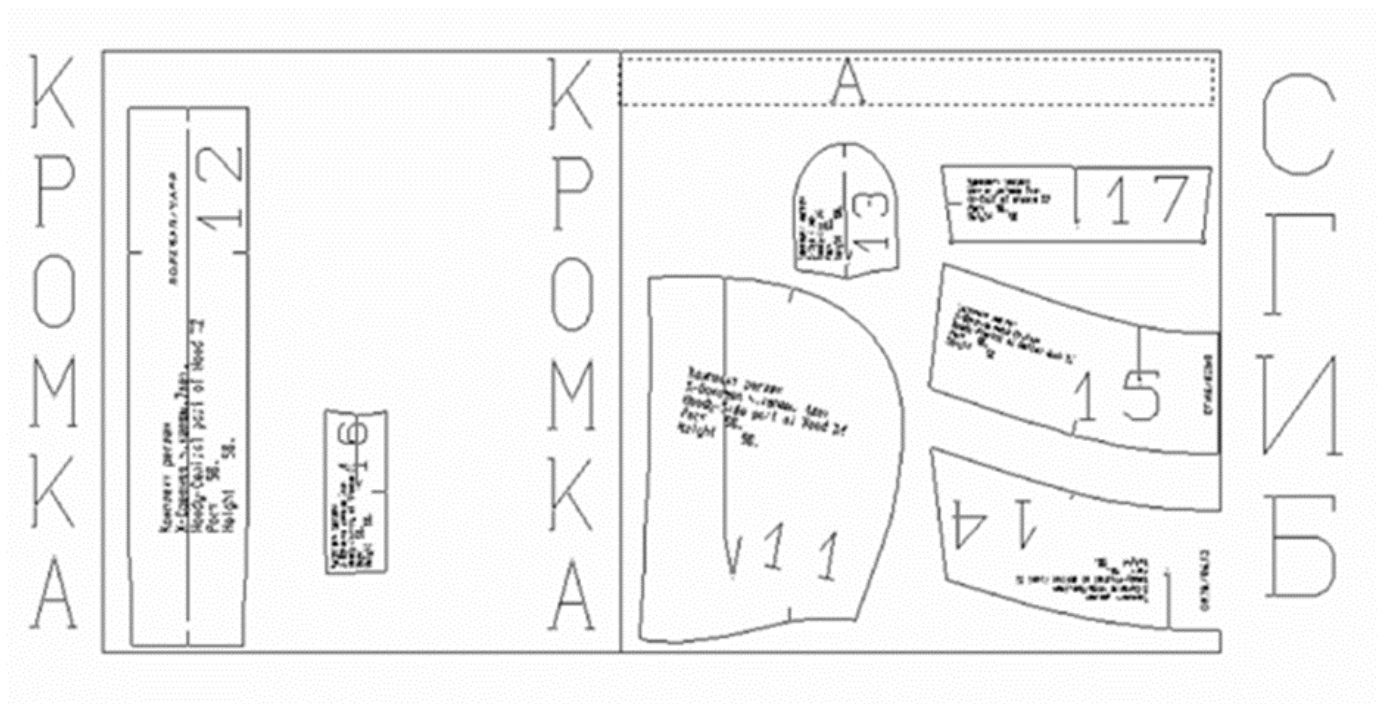
Модель А (платье) отделочное полотно.



Модель Б (Худи) основное полотно.



Модель Б (Худи) отделочное полотно.



Последовательность пошива

