

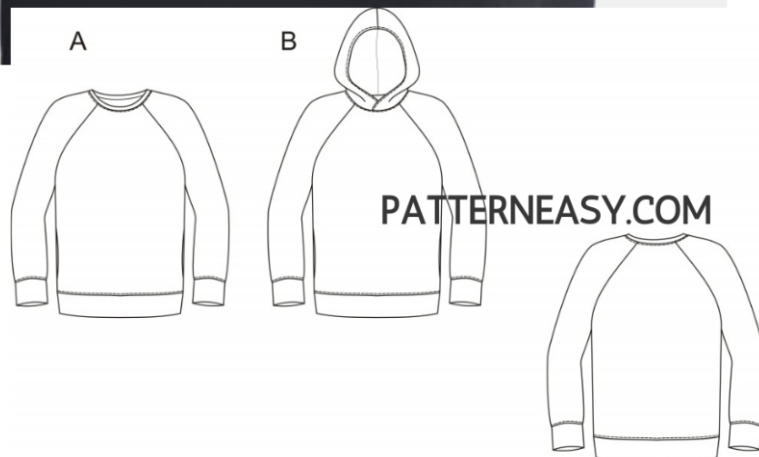


КАК СШИТЬ

ИНСТРУКЦИЯ

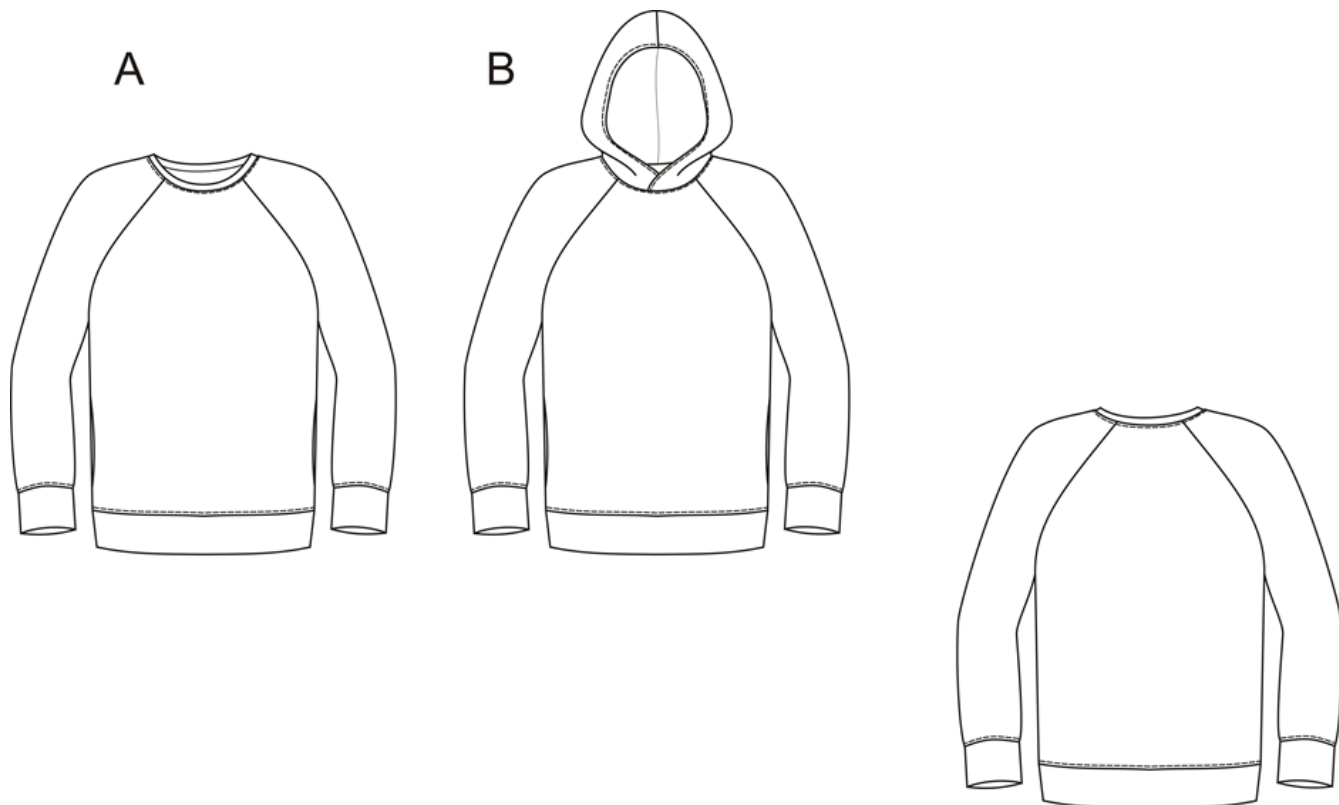


Мужской
СВИТШОТ



Описание внешнего вида: свитшот мужской прямого силуэта, с карманами в боковых швах, с притачным поясом. Рукава покроя реглан с притачными манжетами. Срез горловины капюшона может быть обработан обтачкой (вариант А) или капюшоном (вариант Б).

Технический рисунок модели:



Описание внешнего вида:





Свитшот мужской прямого силуэта, с карманами в боковых швах, с притачным поясом. Рукава покроя реглан с притачными манжетами. Срез горловины капюшона может быть обработан обтачкой (вариант А) или капюшоном (вариант Б).

Материалы:

Изделие изготавливается из плотного трикотажного полотна или флиса однотонного, или с рисунком. Для манжет, обтачки горловины и пояса можно использовать специальное трикотажное полотно «резинка». Швейные нитки в цветовом сочетании с основным материалом.

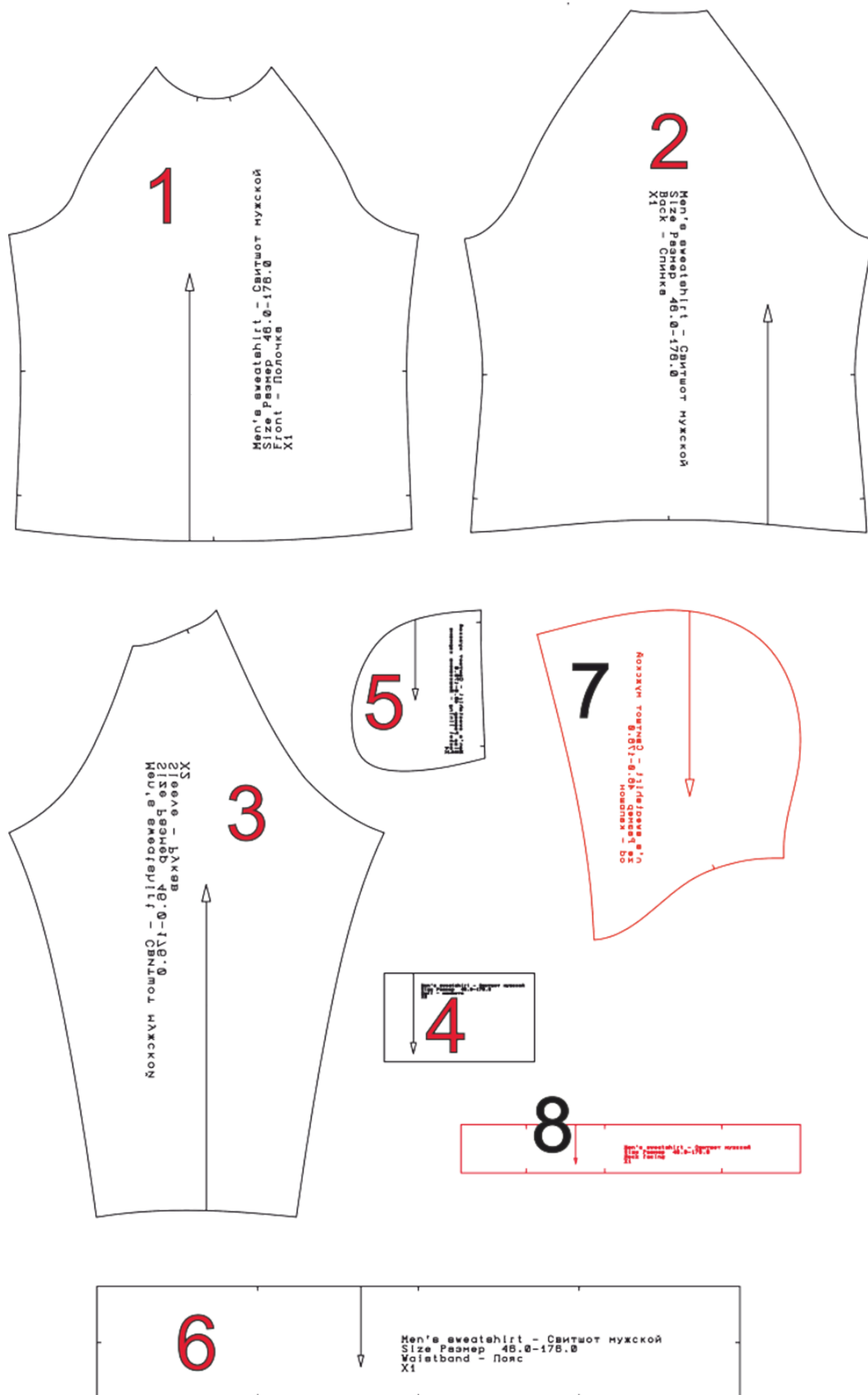
Конструктивные прибавки: к ОГ - 9,5 см; к ОТ – 14,5 см; к ОБ – 0 см.

На выкройке приняты следующие обозначения:

	Направление долевой нити (эта линия может совпадать с одним из контуров детали)
	Надсечка - контрольный знак для совмещения деталей кроя: При совмещении деталей надсечки с одинаковым цифровыми или буквенными обозначениями должны совпасть.
	Линия, вдоль которой нанесена эта надпись является линией с и м м е т р и ч н о г о разворачивания детали
	Цифрами и буквами обозначены точки совмещения одной или нескольких деталей

Спецификация деталей ОСНОВНОЙ МАТЕРИАЛ

- 1.Полочка (перёд) – 1 деталь
- 2.Спинка – 1 деталь
- 3.Рукав – 2 детали
- 4.Манжет – 2 детали
- 5.Мешковина кармана – 4 детали
- 6.Пояс – 1 деталь
- 7.Капюшон – 2 детали
- 8.Обтачка горловины – 1 деталь



Внимание! При раскрое добавить припуски на швы по всем срезам 1 см.

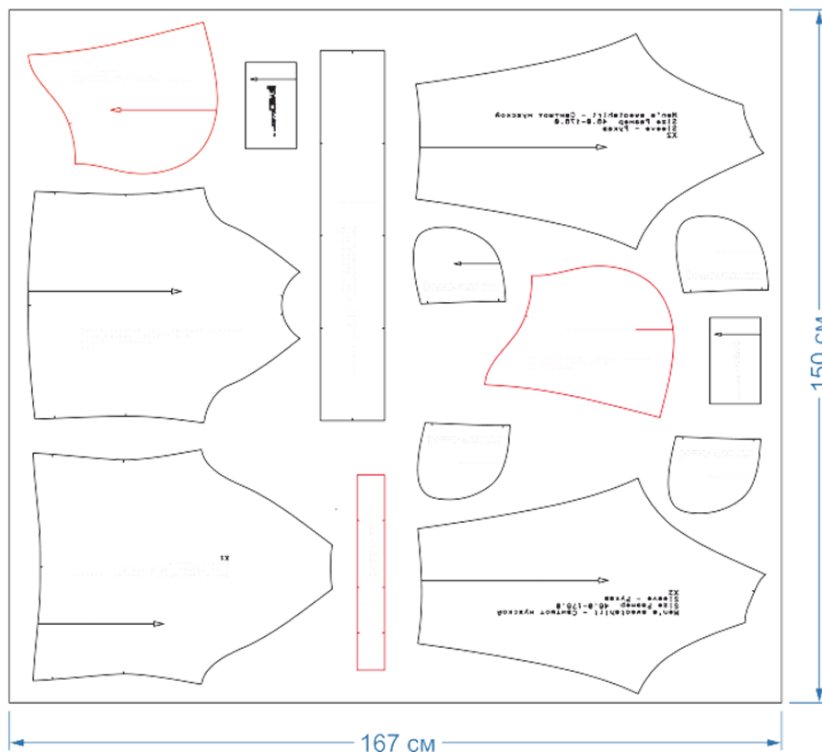
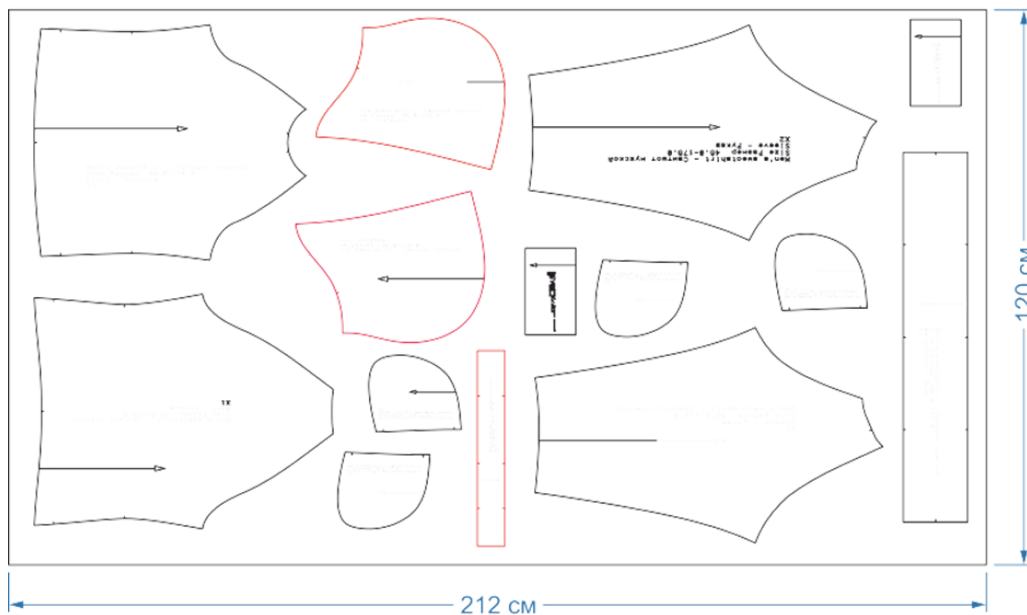
Для определения количества необходимого материала можно измерить длину изделия (от седьмого шейного позвонка до уровня длины изделия), длину рукава от точки основания

шеи, сложить эти величины и добавить 5-7 см на возможный перекося полотна. Этого количества будет достаточно для раскроя деталей на большие размеры при ширине трикотажного полотна не мене 150 см.

Расход трикотажного полотна, в зависимости от размера, роста и ширины варьируется от 1,5-2,5 м.

Схемы раскладки деталей, при раскрое всех деталей из одного материала в зависимости от ширины имеющегося у Вас трикотажного полотна представлены на рисунках.

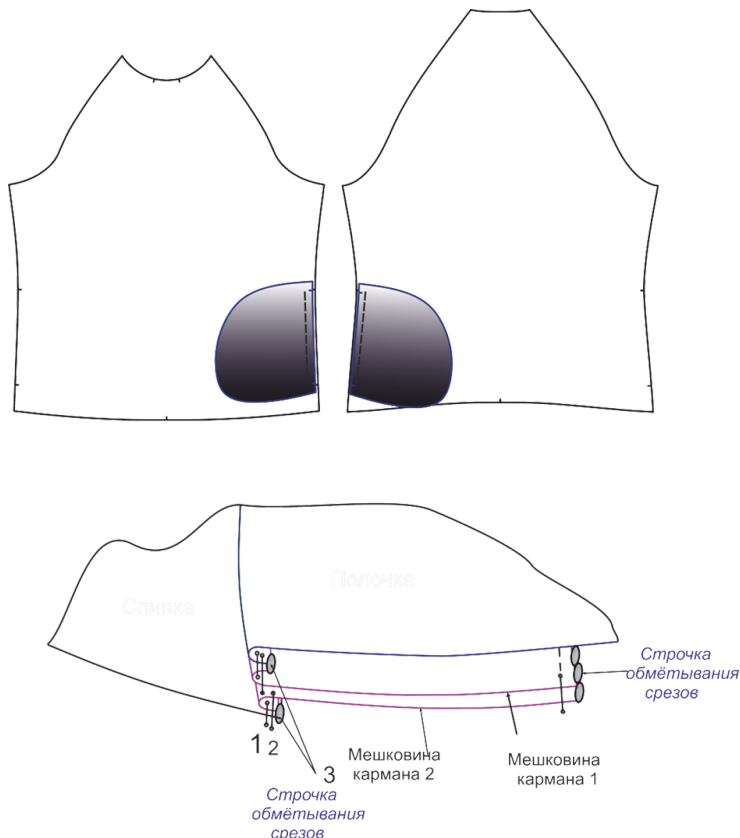
Размер/рост - 46/176



Технологическая последовательность обработки свитшота

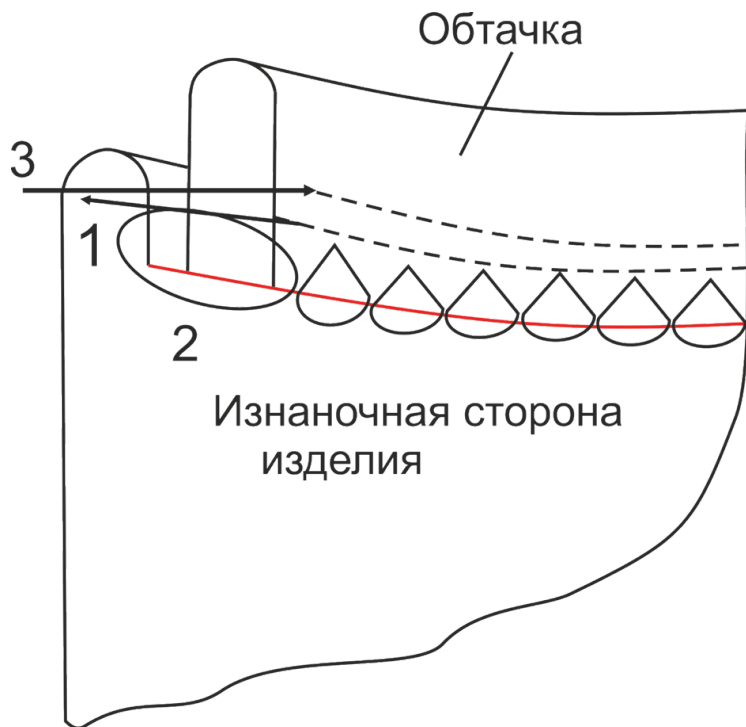
Приметайте, а затем притачайте детали мешковин к полочке и спинке по боковым срезам (строчка 1). Срезы припусков швов обметайте (строчка 2). Рис.1.

1. Настрочите припуски швов притачивания на мешковины.
2. Сметайте, стачайте и обметайте детали мешковины карманов.



3. Сметайте, а затем стачайте и обметайте детали переда и спинки по боковым срезам.
4. Сметайте, а затем стачайте рукава по нижним срезам. Срезы обметайте.
5. Стачайте манжеты и пояс свитшота по боковым срезам.
6. Припуски швов разутюжьте. Заутюжьте манжеты и пояс пополам.
7. Приметайте, а затем притачайте манжеты к рукавам по нижним срезам, а пояс к полочке и спинке по нижнему срезу. Срезы обметайте.
8. Вметайте, а затем втачайте рукава в проймы изделия. Срезы обметайте.
9. Обработайте срез горловины обтачкой или капюшоном.

Вариант А. Обработка обтачкой (Рис. 2).



- стачайте обтачку по боковым срезам, припуски шва разутюжьте;
- заутюжьте обтачку пополам;
- вметайте, а затем втачайте обтачку в горловину;
- обметайте срезы шва втачивания;
- настройте припуски шва на горловину изделия.

Вариант Б. Обработка капюшоном.

- сметайте и стачайте детали капюшона по средним срезам
- обработайте передний срез капюшона швом в подгибку с закрытым срезом или открытым обметанным срезом;
- вметайте и втачайте капюшон в горловину изделия, обметайте срезы;
- настройте припуски шва втачивания на горловину.

10. Приутюжьте свитшот в готовом виде

Ваш подарок любимому мужчине ГОТОВ!