



КАК СШИТЬ

ИНСТРУКЦИЯ



Блуза с кокеткой
и воланом



Блуза женская прямого силуэта. Полочка и спинка с отрезными кокетками фигурной формы, переходящими на верхнюю часть рукава. На спинке кокетка состоит из двух частей. По шву притачивания кокеток к полочке, спинке и рукавам - отделочный волан. Рукав длинный, одношовный, нижний срез рукава оформлен притачной манжетой, застёгивающейся на обмётанную петлю и пуговицу, в нижнем шве рукава обработана шлица. Срез горловины и средние срезы кокеток спинки окантованы.

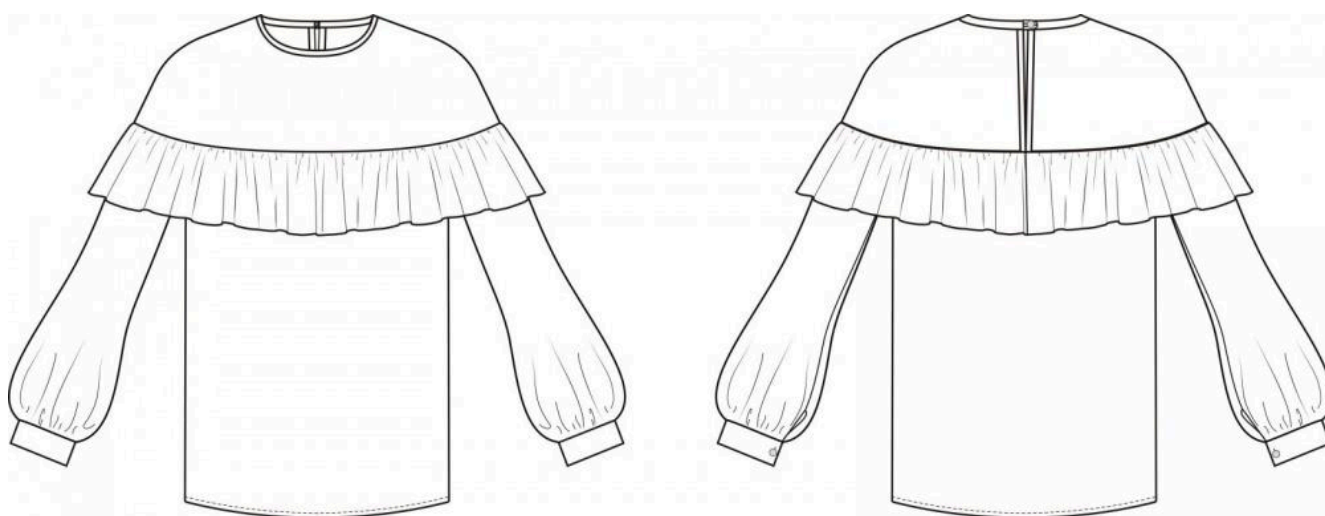
Уровень сложности

Простой пошив.

Размеры выкроек

с 40 по 52. Каждый размер представлен в четырех диапазонах роста для лучшей посадки по фигуре.

Технический рисунок



Конструктивные прибавки

- к окружности груди 9 см,
- к окружности талии 25-30 в зависимости от размера.
- к окружности бедер 3 см.

Конструктивные прибавки характеризуют степень (свободу) прилегания изделия по фигуре. Эта величина уже заложена в конструкцию и дается для лучшего представления силуэтной формы.

Как распечатать

Распечатать выкройку в натуральную величину можно двумя способами: на принтере (формат А4), и на плоттере. Инструкцию по печати выкройки и ответы на частые вопросы смотрите в разделе FAQ.

Спецификация деталей

1. Полочка – 1 деталь (со сгибом)
2. Спинка – 1 деталь (со сгибом)
3. Кокетка полочки – 1 деталь (со сгибом)
4. Кокетка спинки – 2 детали
5. Рукав – 2 детали
6. Волан – 1 деталь (со сгибом)
7. Манжета – 2 детали (со сгибом)

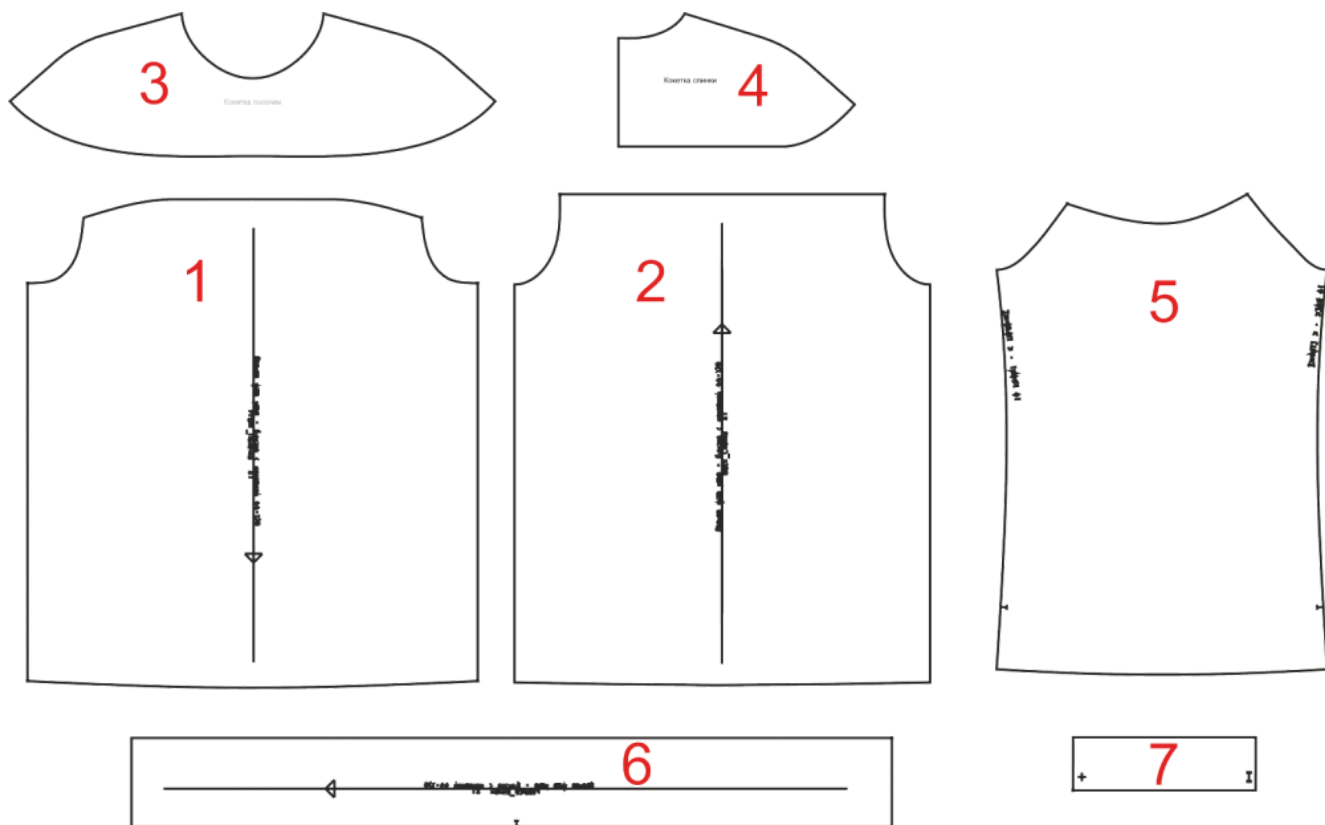
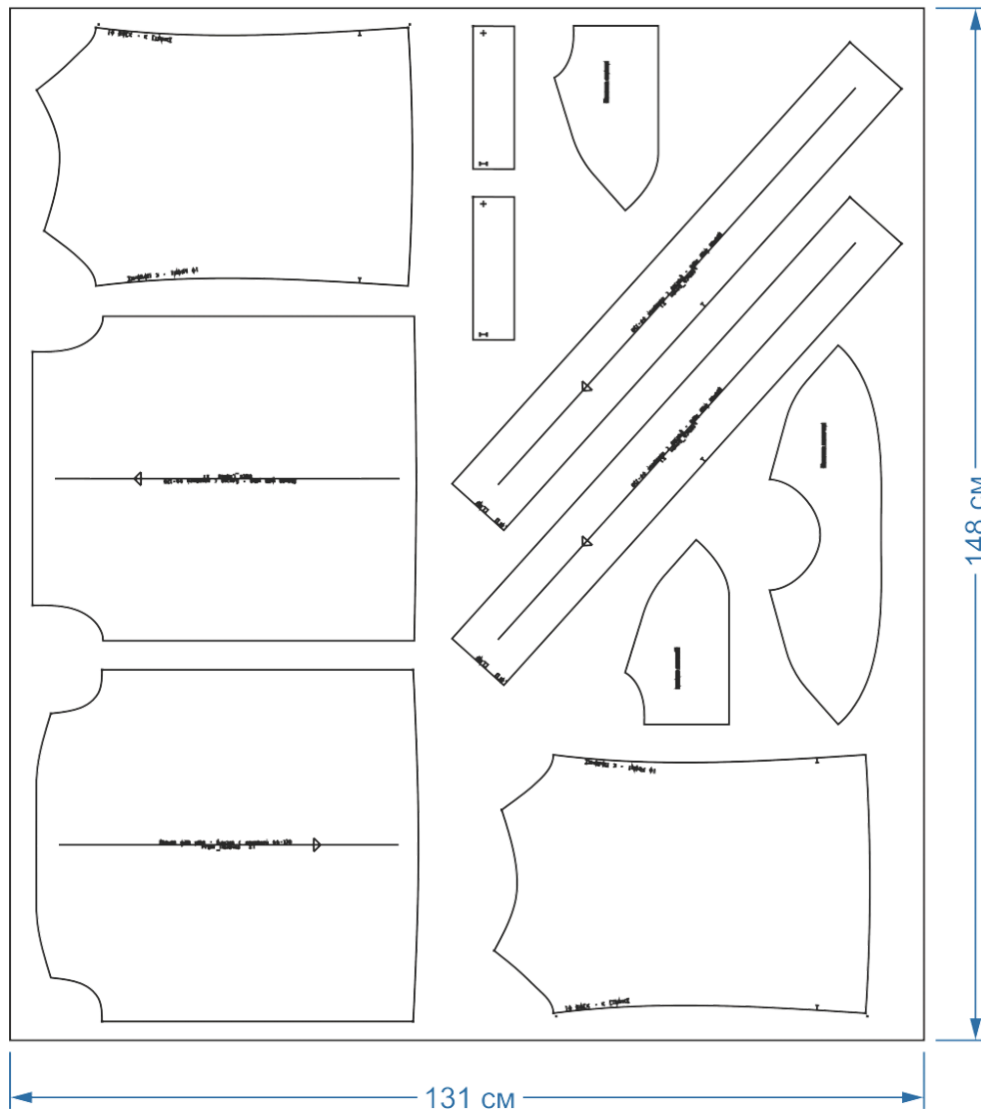


Схема раскладки деталей

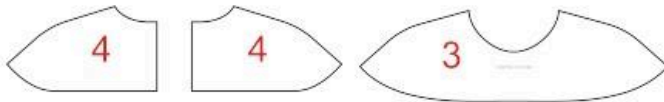
Размер/рост блузки 44/164



Последовательность обработки

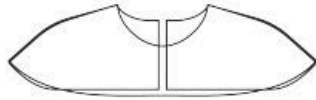
На схемах ниже показана самая простая последовательность соединения деталей блузки.

1. Обработать средние срезы кокетки спинки

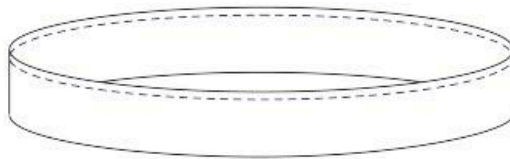


2. Соединить кокетку полочки и спинки по плечевым срезам

3. Обработать срез горловины

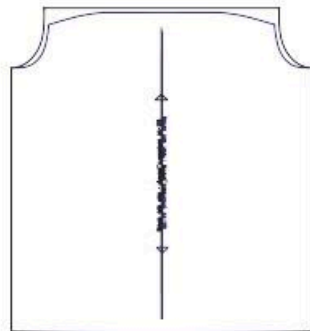
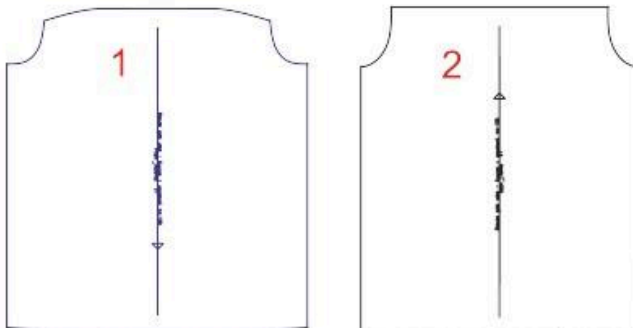


4. Соединить детали волана «в кольцо», обработать нижний срез волана и выполнить строчку-сборку по верхнему срезу



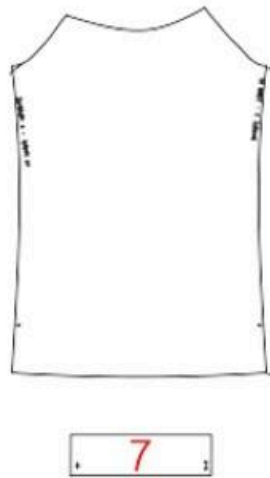
5. Проставить контрольные занки по верхнему срезу волана и соединить волан с кокеткой блузки по нижнему срезу.

6. Соединить полочку и спинку по боковым срезам



7. Обработать нижний срез блузки

8. Соединить рукава по нижним срезам, обработать шлицу
9. Обработать нижний срез рукава манжетой



10. Втачать рукава в проймы полочки и спинки
11. Соединить нижнюю часть блузки (полочка+спинка+рукава) с кокетками

Рис. 1. Последовательность сборки блузы

1. Окантуйте средние срезы кокетки спинки окантовочной тесьмой.
2. Сметайте, а затем стачайте кокетки полочки и спинки по плечевым срезам. Припуски швов обметайте и заутюжьте на спинку.
3. Окантуйте срез горловины окантовочной тесьмой (Рис. 2).

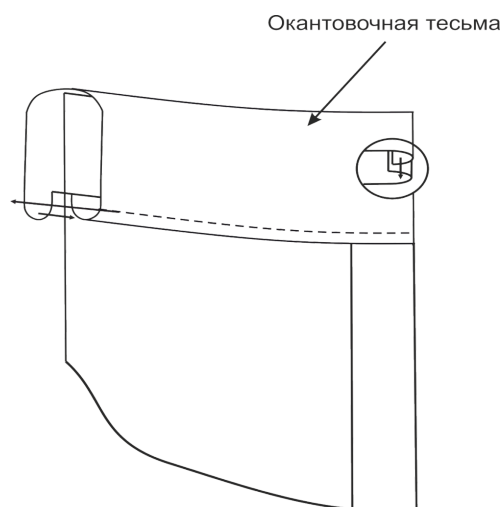


Рис. 2. Схема окантовки среза горловины

4. Обметайте боковые срезы волана. Стачайте детали волана «в кольцо». Припуски шва разутюжьте.
5. Проставьте контрольные знаки середины полочки и спинки по верхнему срезу волана, а также контрольные знаки плечевых швов.
6. Обработайте нижний срез волана швом вподгибку с закрытым срезом или швом вподгибку с открытым обметанным срезом.
7. Выполните две параллельные строчки по верхнему срезу волана на расстоянии 5 мм от среза. Соберите волан на строчку.
8. Приметайте, а затем притачайте волан к кокетке полочки и спинки по нижнему срезу.
9. Сметайте, а затем стачайте полочку и спинку по боковым срезам. Припуски швов обметайте и заутюжьте на спинку.
10. Обработайте нижний срез полочки и спинки швом в подгибку с закрытым срезом или швом вподгибку с открытым обметанным срезом.
11. Обметайте нижние срезы рукавов. Сметайте, а затем стачайте рукава по нижним срезам от среза проймы до контрольного знака, определяющего начало шлицы. Припуски швов разутюжьте. Настрочите отделочную строчку по припускам шва на участке шлицы.
12. Продублируйте манжету клеевым материалом (для большей жёсткости).
13. Обтачайте манжеты по боковым срезам. Выверните на лицевую сторону и приутюжьте.
14. Сделайте строчку-сборку по нижнему срезу рукавов.
15. Притачайте манжеты по нижнему срезу рукавов (Рис. 3).

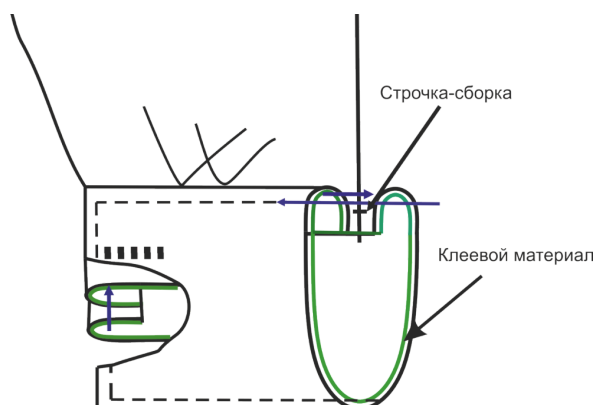


Рис. 3. Схема обработки рукава манжетой

16. Втачайте рукава в проймы полочки и спинки. Срезы обметайте.
 17. Приметайте, а затем притачайте кокетку к полочке, спинке и рукавам. Припуски швов обметайте и заутюжьте на кокетку. Настрочите припуски шва на кокетку шириной шва 1 мм.
 18. Наметьте место расположения петель на манжетах. Обметайте петли.
 19. Пришейте пуговицы.
 20. Приутюжьте блузку в готовом виде.
- Блуза готова.