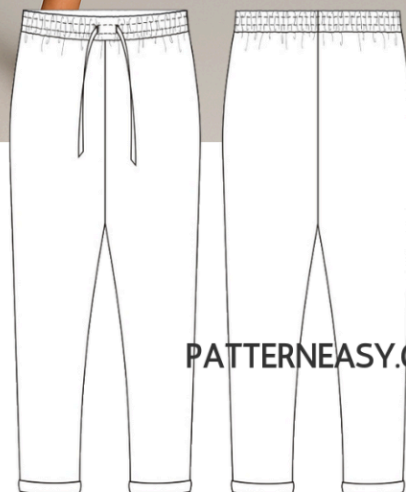




КАК СШИТЬ

ИНСТРУКЦИЯ



Брюки Релакс

PATTERNEASY.COM

Брюки женские с заниженным средним швом. Верхний срез брюк собран на широкую эластичную тесьму-резинку. Линия талии подчёркивается отделочным шнуром. По низу брюки обработаны цельнокроеными манжетами.

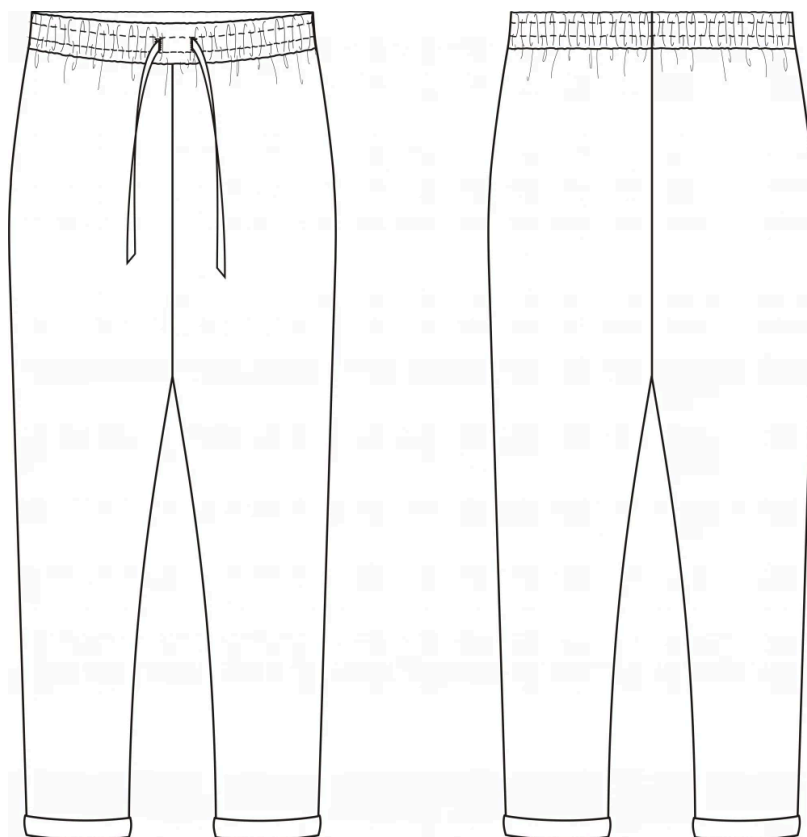
Уровень сложности

Для начинающих.

Размеры выкроек

с 36 по 64. Каждый размер представлен в четырех диапазонах роста для лучшей посадки по фигуре.

Технический рисунок



Конструктивные прибавки

- к обхвату талии 23 см;
- к обхвату бёдер 12 см (до 50 размера), 13,5 см (с 52 по 58 размеры), 15 см (с 60 размера).

Конструктивные прибавки характеризуют степень (свободу) прилегания изделия по фигуре. Эта величина уже заложена в конструкцию и дается для лучшего представления силуэтной формы.

Припуски на швы

Эта выкройка старого образца — без припусков на швы, при раскрое деталей вам необходимо самостоятельно добавить припуски. Рекомендуемая величина припусков:

- на соединительные швы — 1 см.

Обратите внимание, что у нас также есть другие выкройки, которые уже включают припуски (обозначены двойным контуром). Выбирайте подходящий вариант в зависимости от предпочтений и опыта.

Рекомендуемые материалы

Легкие плательные ткани, желательно растяжимые, трикотажные полотна.

Расход материала

Средний расход от 1 до 2 метров, зависит от размера изделия, ширины материала, а также от возможности раскладывания деталей в разном направлении, необходимости совмещения рисунка. Материалы шириной 150 см позволят получить более экономичную раскладку. Если рисунок материала позволяет разложить детали в разном направлении вы сможете сэкономить как минимум 20%.

Также потребуется

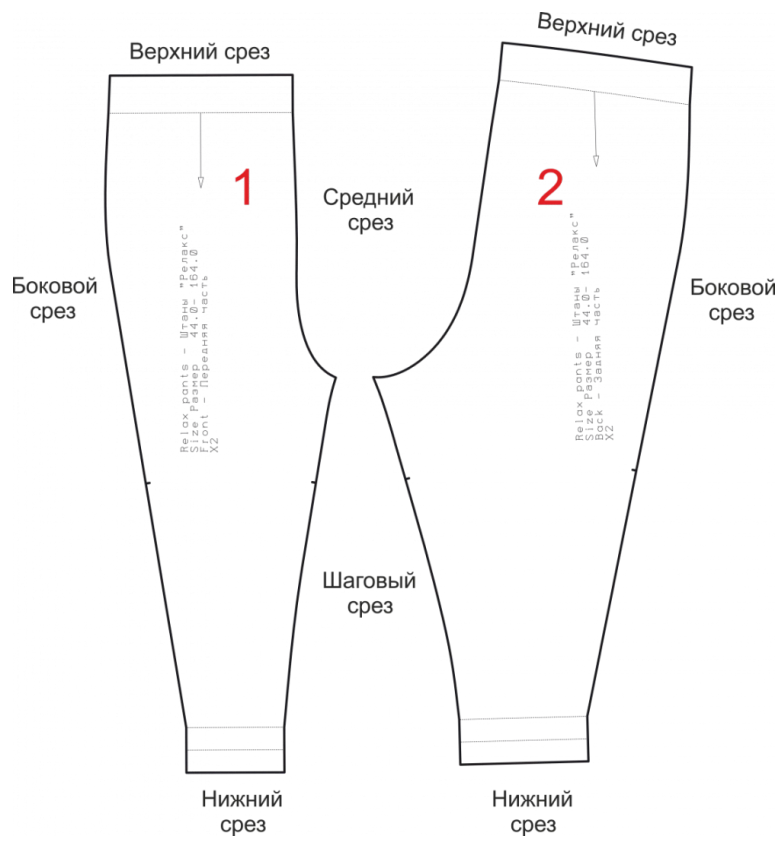
- широкая эластичная тесьма-резинка — 1-1,5 м;
- отделочный шнур — 1,5-1,8 м;
- швейные нитки в цвет материала.

Как распечатать

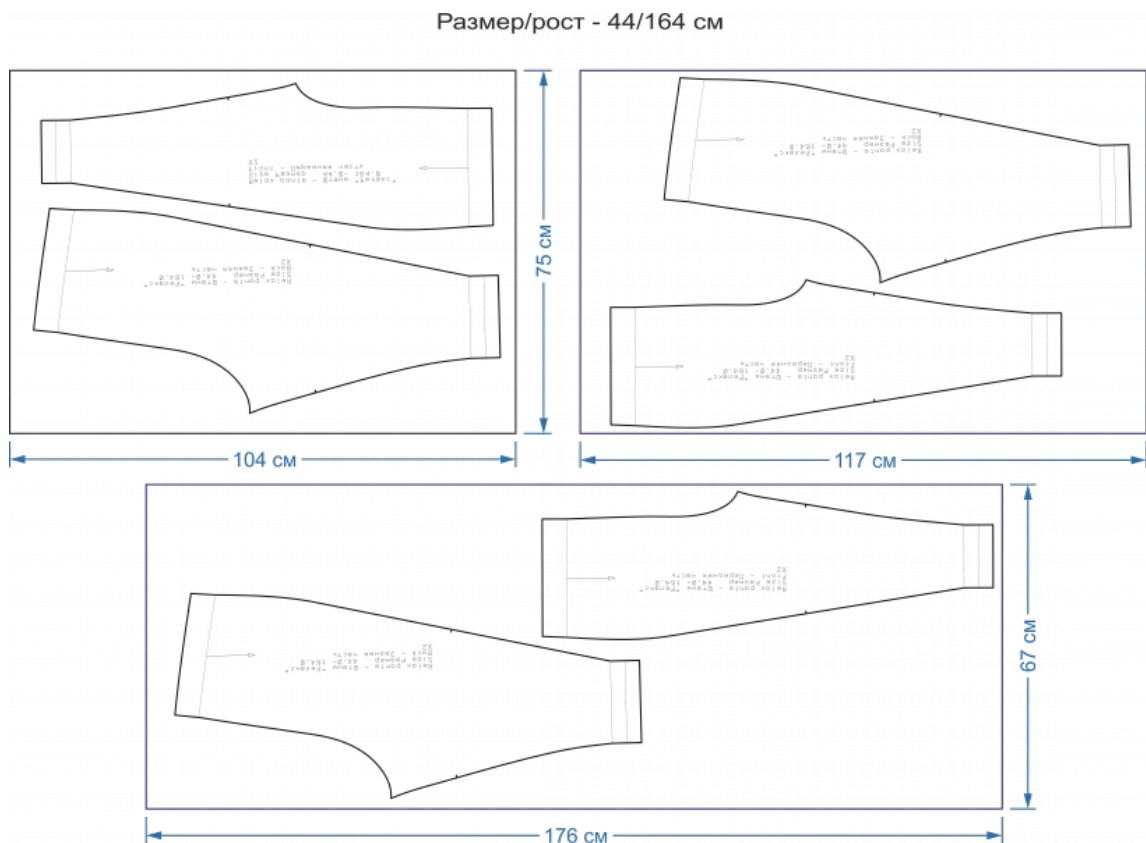
Распечатать выкройку в натуральную величину можно двумя способами: на принтере (формат А4), и на плоттере. Инструкцию по печати выкройки и ответы на частые вопросы смотрите в разделе [FAQ](#).

Спецификация деталей

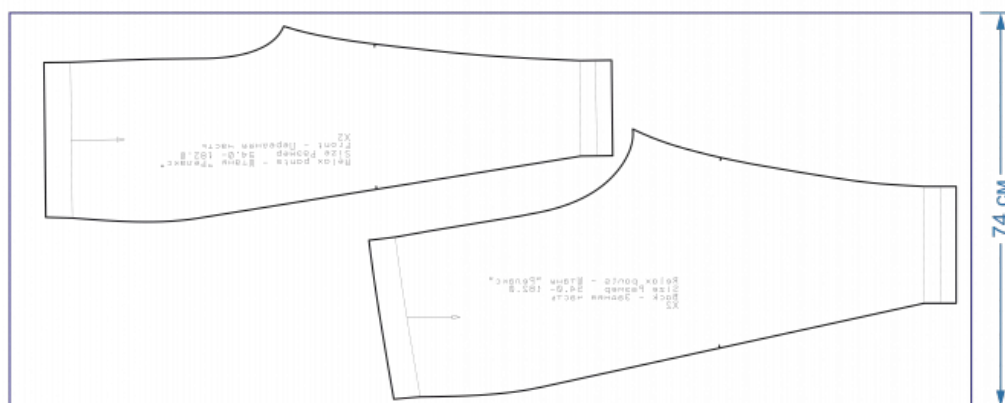
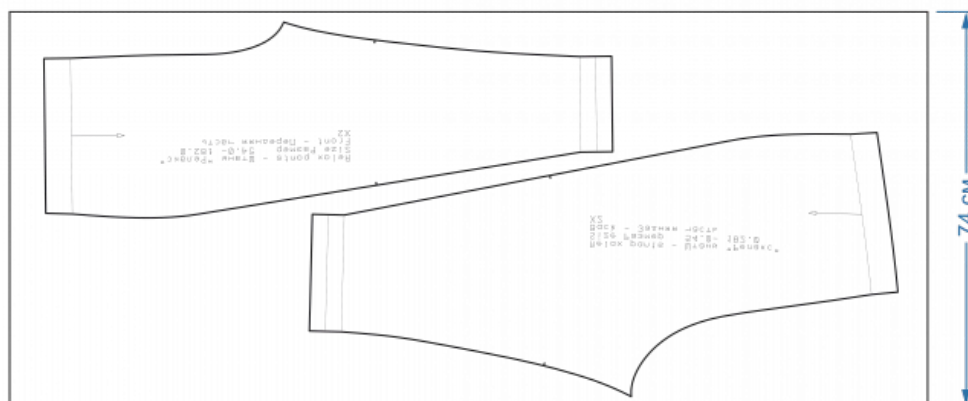
1. Передняя часть – 2 детали
2. Задняя часть – 2 детали



Схемы раскладки деталей на ткани



Размер/рост - 54/182 см



Как сшить брюки «Релакс»

1. Сметайте, а затем стачайте передние и задние части брюк по боковым срезам. Срезы припусков швов обметайте.
2. Сметайте, а затем стачайте детали брюк по шаговым срезам. Срезы припусков швов обметайте.
3. Сметайте, а затем стачайте правую и левую части брюк по средним срезам. Срезы припусков швов обметайте.
4. Наметьте место расположения люверсов (петель) под отделочный шнур на передних частях брюк. Обметайте петли или установите люверсы.
5. Заметайте, а затем застрочите припуски на обработку верхнего среза брюк швом в подгибку с закрытым срезом, оставляя отверстие для тесьмы-резинки (Рис. 1).
6. Определите длину тесьмы-резинки, ориентируясь на свой обхват талии. Длина резинки должна быть больше обхвата талии как минимум на 3 см.

Вставьте тесьму в припуск на обработку верхнего среза. Стачайте тесьму в кольцо накладным швом.

7. Настрочите отделочные строчки по тесьме-резинке, растягивая её, учитывая возможность протягивания отделочного шнура.

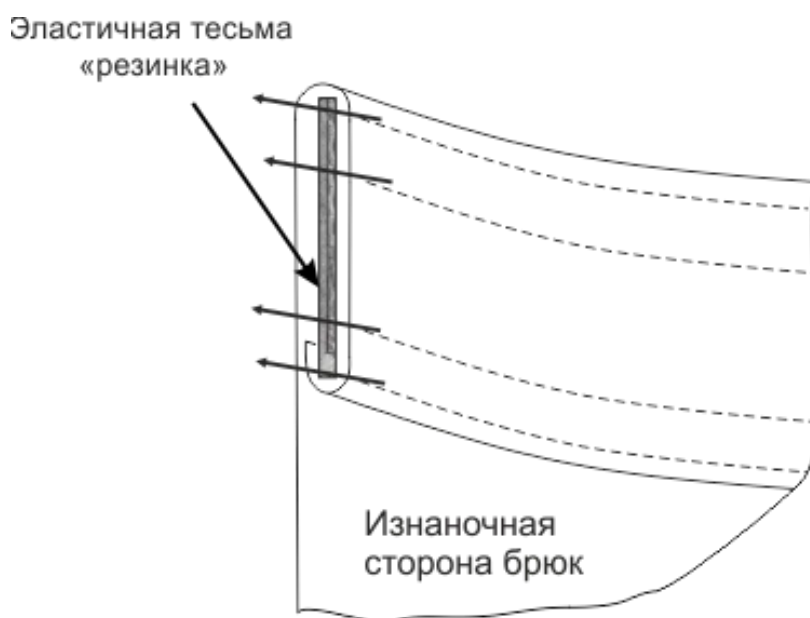


Рисунок 1. Схема обработки верха брюк тесьмой-резинкой

8. Выполните примерку брюк и уточните длину.

9. Заметайте, а затем застрочите припуск на обработку нижнего среза брюк швом вподгибку с закрытым срезом.

10. Вставьте отделочный шнур.

11. Приутюжьте брюки в готовом виде.

Брюки готовы.