

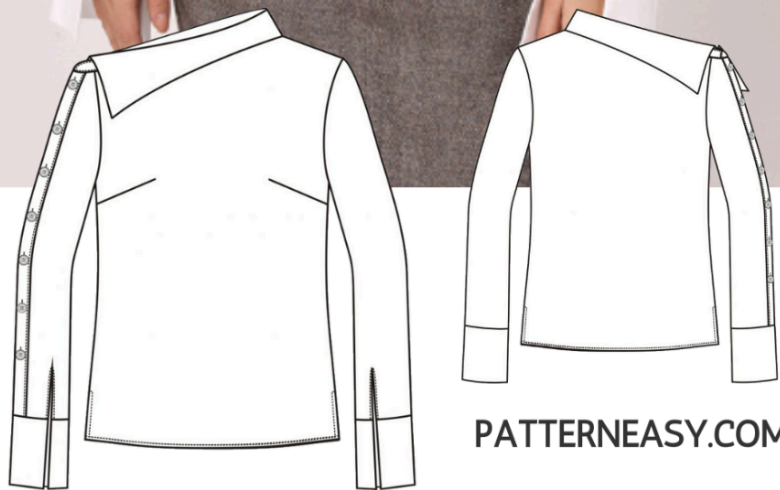


КАК СШИТЬ

ИНСТРУКЦИЯ



Блуза  
Лилу



PATTERNEASY.COM

Блуза женская асимметричная полуприлегающей силуэтной формы. Полочка цельнокроеная, с вытачками от боковых швов. Спинка цельнокроеная без формообразующих элементов. Рукава длинные втачные. Правый рукав состоит из двух частей, в среднем шве рукава обработана застёжка (притачная планка) на петли и пуговицы, переходящая в стойку асимметричного воротника. Левый рукав одношовный. Нижний срез рукавов оформлен притачной манжетой без застежек. Воротник отложной асимметричный с отрезной стойкой. Длина изделия до линии бёдер.

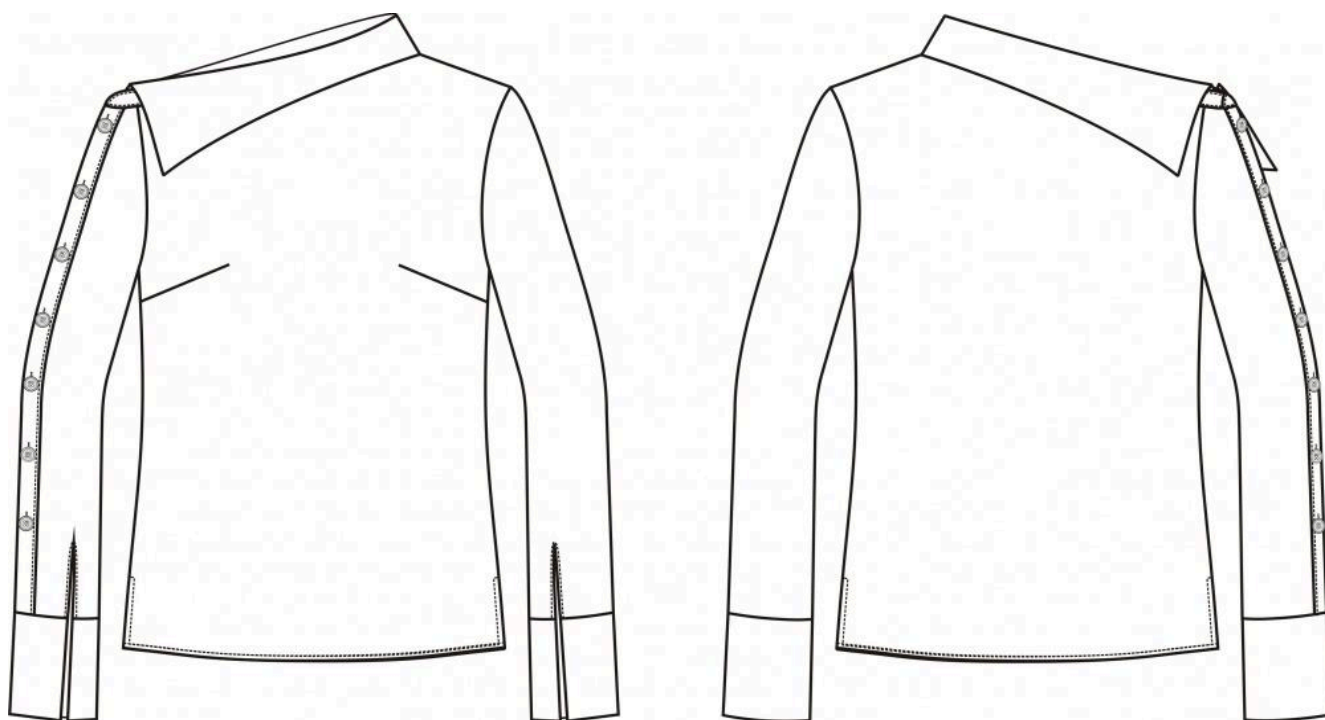
### **Уровень сложности**

Средний.

### **Размеры выкроек**

с 36 по 64. Каждый размер представлен в четырех диапазонах роста для лучшей посадки по фигуре.

### **Технический рисунок**



## **Конструктивные прибавки**

- к окружности груди до 52 размера — 12 см, с 54 по 58 размеры — 14 см, от 60 размера — 16 см;
- к окружности талии 33 см;
- к окружности бедер до 52 размера — 10 см, с 54 по 58 размеры — 12 см, от 60 размера — 14 см.

Конструктивные прибавки характеризуют степень (свободу) прилегания изделия по фигуре. Эта величина уже заложена в конструкцию и дается для лучшего представления силуэтной форм

## **Припуски на швы**

Выкройка без припусков на швы. При раскрое деталей необходимо добавить припуски на швы самостоятельно. Рекомендуемая величина припусков:

- по всем соединительным срезам – 1 см;
- по нижнему срезу переда и спинки — 2 см;
- по срезу концов и отлёту воротника, обтачному срезу стойки, нижнему и боковым срезам манжет – 0,7 см.

## **Материалы**

Сорочечные, блузочные ткани.

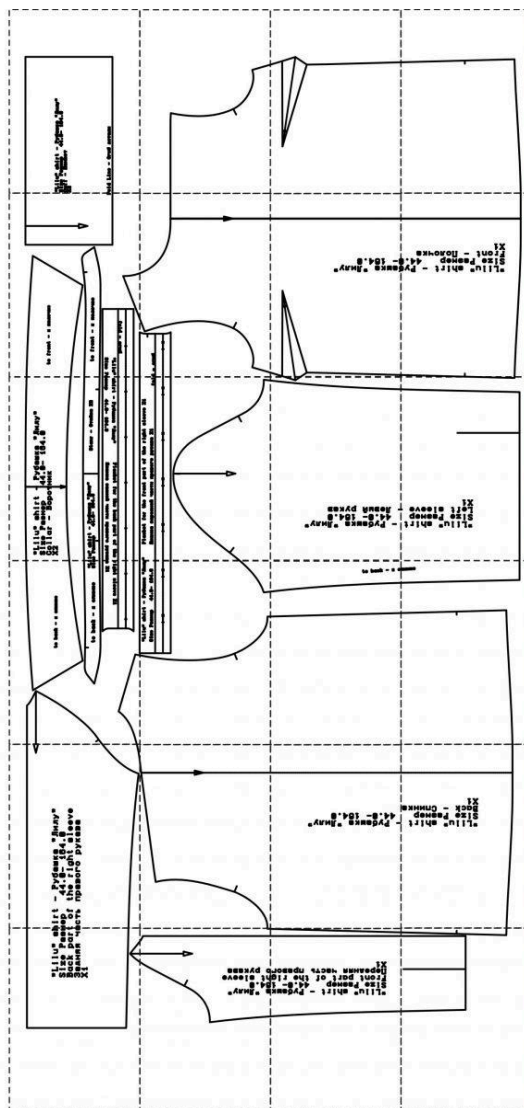
## **Расход материала**

Расход материала зависит от его ширины, а также размера и роста и варьируется от 1,4 м до 2 м, при ширине материала не менее 150 см.

## **Также потребуется**

- швейные нитки — 4 катушки;
- рубашечные пуговицы — 7-9 шт.

# Образец выкройки



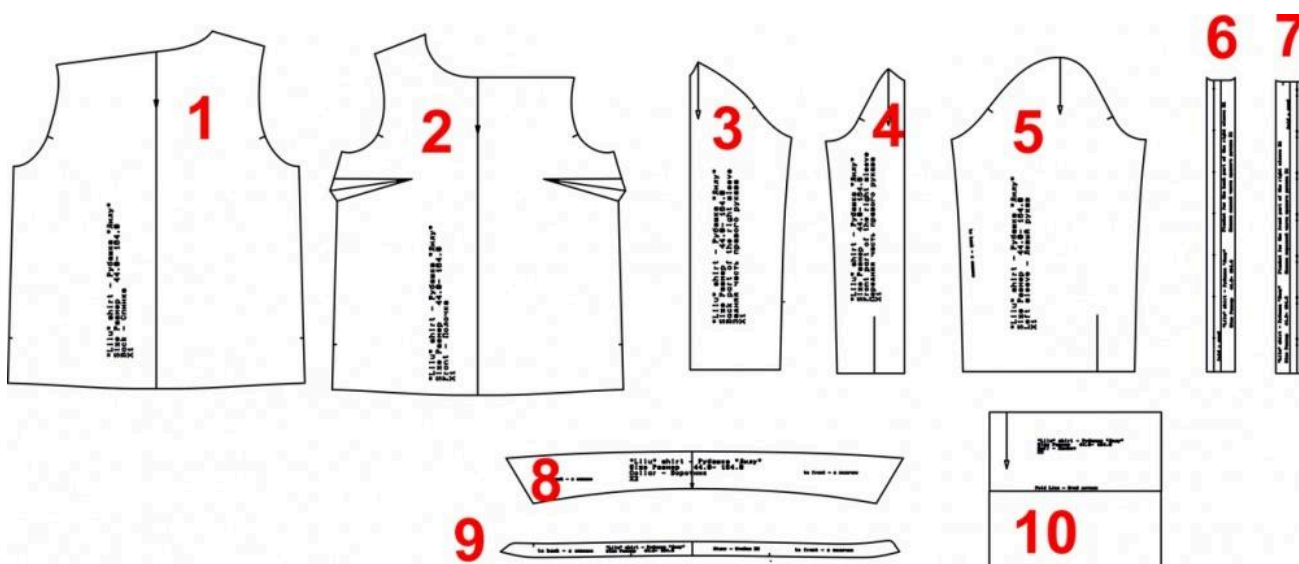
## Обозначения на выкройке

	Направление долевой нити (эта линия может совпадать с одним из контуров детали)
	Надсечка - контрольный знак для совмещения деталей кроя: При совмещении деталей надсечки с одинаковым цифровыми или буквенными обозначениями должны совпасть.
ГИБ_ДЕТАЛИ	Линия, вдоль которой нанесена эта надпись является линией симметричного разворачивания детали
4 А 2	Цифрами и буквами обозначены точки совмещения одной или нескольких деталей

## Детали и схемы раскладки на ткани

### Спецификация деталей из основного материала

1. Спинка – 1 деталь
2. Полочка – 1 деталь
3. Задняя (локтевая) часть правого рукава – 1 деталь
4. Передняя часть правого рукава – 1 деталь
5. Левый рукав – 1 деталь
6. Планка застёжки задней части правого рукава – 1 деталь
7. Планка застёжки передней части правого рукава – 1 деталь
8. Воротник – 2 детали
9. Стойка воротника – 2 детали
10. Манжета – 2 детали (со сгибом)

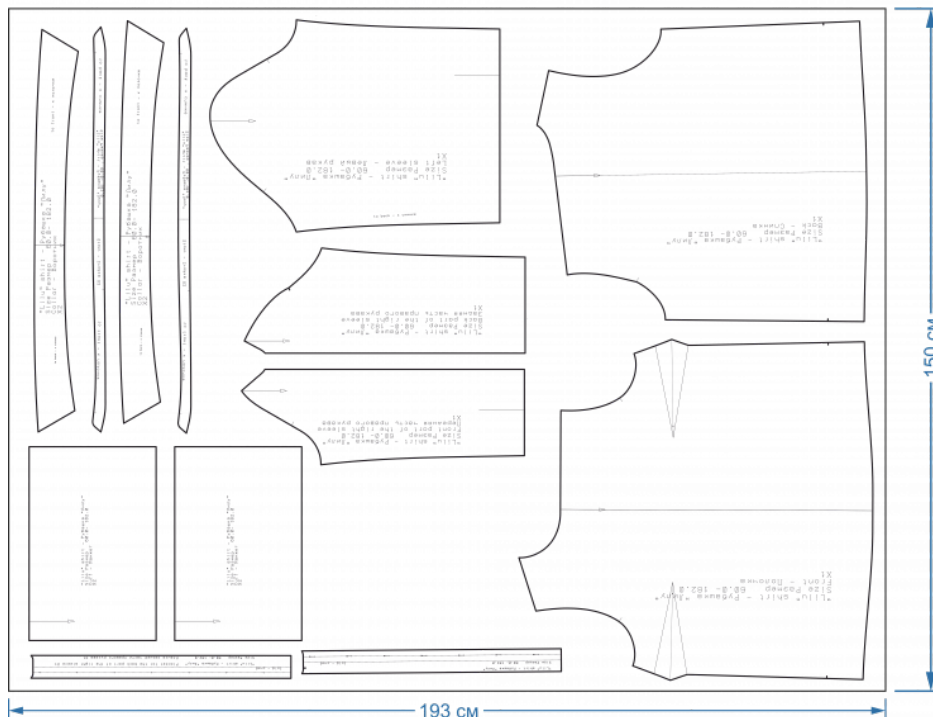


### Детали из термоклеевого прокладочного материала

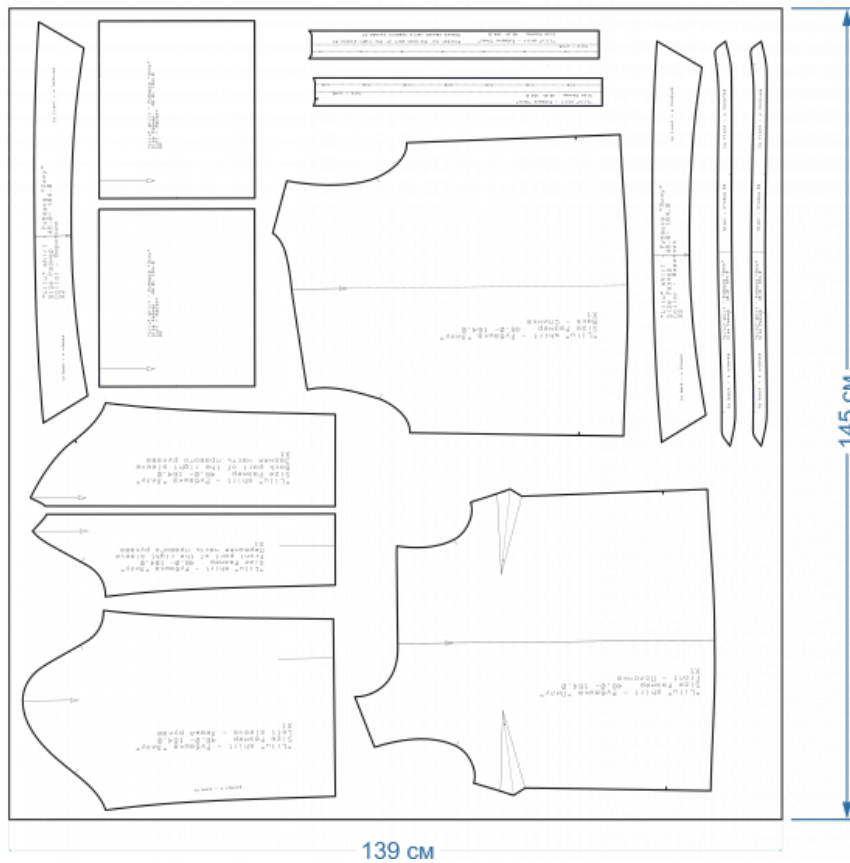
- Воротник – 1 деталь
- Стойка – 1 деталь
- Манжета – 2 детали
- Планки передней и задней частей правого рукава – 2 детали.

# Схемы раскладки деталей на материале

Размер/рост - 60/182 см



Размер/рост - 46/164 см



## Как сшить блузу «Лилу»

### Обработка воротника

1. Продублируйте верхний воротник и стойку верхнего воротника (Рис. 1). Уголочки не дублировать, для облегчения вывёртывания.

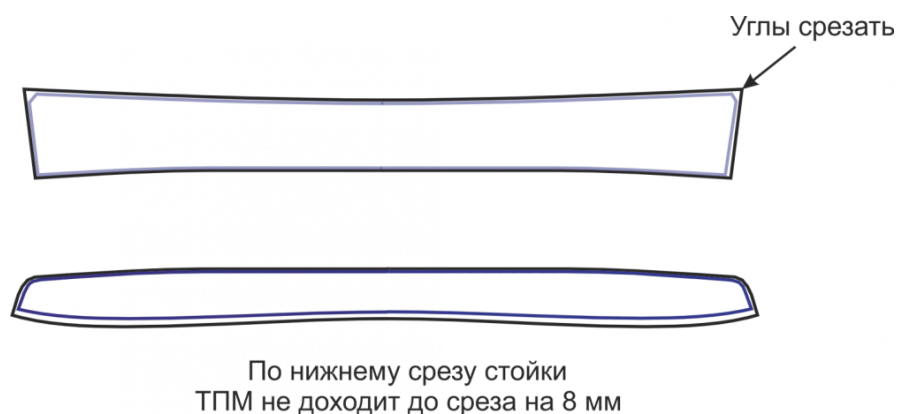


Рис. 1. Схема укрепления воротника клеевой прокладкой

2. Обтачайте верхний воротник нижним по отлёту и концам. (Рис. 2 строчка 1)
3. Подрежьте припуски швов в углах воротника, вывертывание и прессование отлета и углов воротника с выправлением канта.
4. Настрочите отделочную строчку по отлету и концам воротника. (Рис. 2 строчка 2)
5. Скрепите верхний и нижний воротники по нижнему срезу. (Рис. 2 строчка 3)
6. Начертите линию обтачивания уступов стойки. Застрочите нижний срез верхней стойки с огибанием среза клеевого прокладочного материала. (Рис. 2 строчка 4)
7. Притачайте стойку к воротнику, обтачивая уступы стойки, подрежьте припуски швов обтачивания уступов, выверните стойку на лицевую сторону. (Рис. 2 строчка 5). Приутюжьте.
8. Настрочите отделочную строчку по шву соединения воротника со стойкой и краю уступов стойки. (Рис. 2 строчка 6)

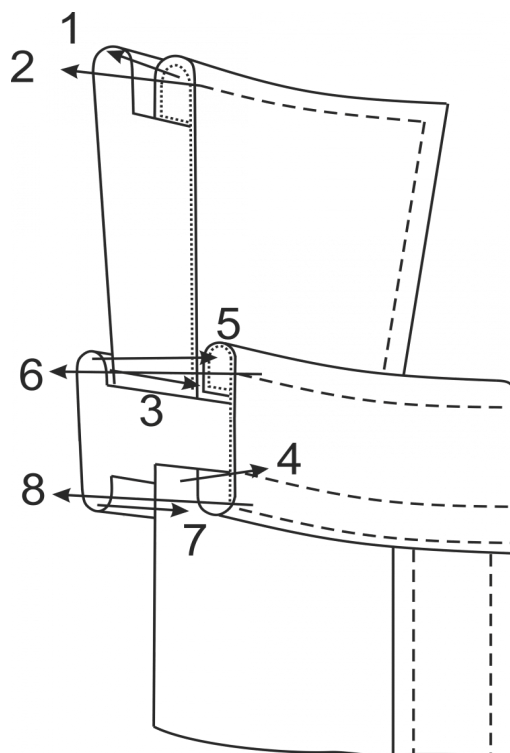


Рис. 2. Обработка воротника

### Обработка полочки

9. Стачайте вытачки на полочке. Припуски вытачки заутюжьте.

### Обработка манжет

10. Продублируйте манжеты клеевым материалом

11. Обтачайте боковые срезы манжет (сложив их пополам по середине). Выверните манжеты на лицевую сторону. Приутюжьте.

### Обработка правого рукава

12. Притачайте планку к среднему срезу передней части правого рукава.

13. Притачайте планку к среднему срезу задней (локтевой) части правого рукава

14. Разрежьте переднюю часть правого рукава по намеченной линии разреза.

15. Обработайте разрез рукава обтачкой.

Выкроите обтачку разреза рукава равной длине разреза и шириной 2,5 см. Сложите обтачку (лицевой стороной) с рукавом (изнаночной стороне). Обтачайте разрез, шириной шва 5 мм. Приутюжьте. Заутюжьте припуск на



сторону обтачки. Обогните срезы обтачкой и закрепите швом вподгибку с закрытым срезом. Сгиб обтачки должен перекрыть шов обтачивания. Приутюжьте.

16. Стачайте переднюю и заднюю (локтевую) части правого рукава по боковым срезам. Срезы обметайте и заутюжьте.

17. Приметайте, а затем притачайте манжету к правому рукаву по нижнему срезу. Приутюжьте.

### **Обработка левого рукава**

18. Разрежьте левый рукав по намеченной линии разреза.

19. Обработайте разрез рукава обтачкой, как в пункте 15.

20. Стачайте левый рукав по боковым срезам. Срезы обметайте и заутюжьте.

21. Приметайте, а затем притачайте манжету к левому рукаву по нижнему срезу. Приутюжьте.

### **Монтаж**

22. Стачайте полочку и спинку по левому плечевому срезу. Срезы обметайте. Припуски шва заутюжьте.

23. Стачайте полочку и спинку по боковым срезам. Срезы обметайте. Припуски швов заутюжьте.

24. Втачайте стойку нижнего воротника в горловину блузки-рубашки (рис. 2, строчка 7).

25. Настрочите стойку верхнего воротника на горловину (рис. 2, строчка 8).

26. Втачайте левый рукав в левую пройму блузки-рубашки. Срезы обметайте.

27. Застрочите нижний срез блузки-рубашки швом вподгибку с закрытым срезом.

28. Наметьте место расположения петель. Обметайте петли.

29. Наметьте место расположения пуговиц. Пришейте пуговицы.

30. Приутюжьте блузу в готовом виде.

Блуза готова.