

ФОТОИНСТРУКЦИЯ ПО ПОШИВУ

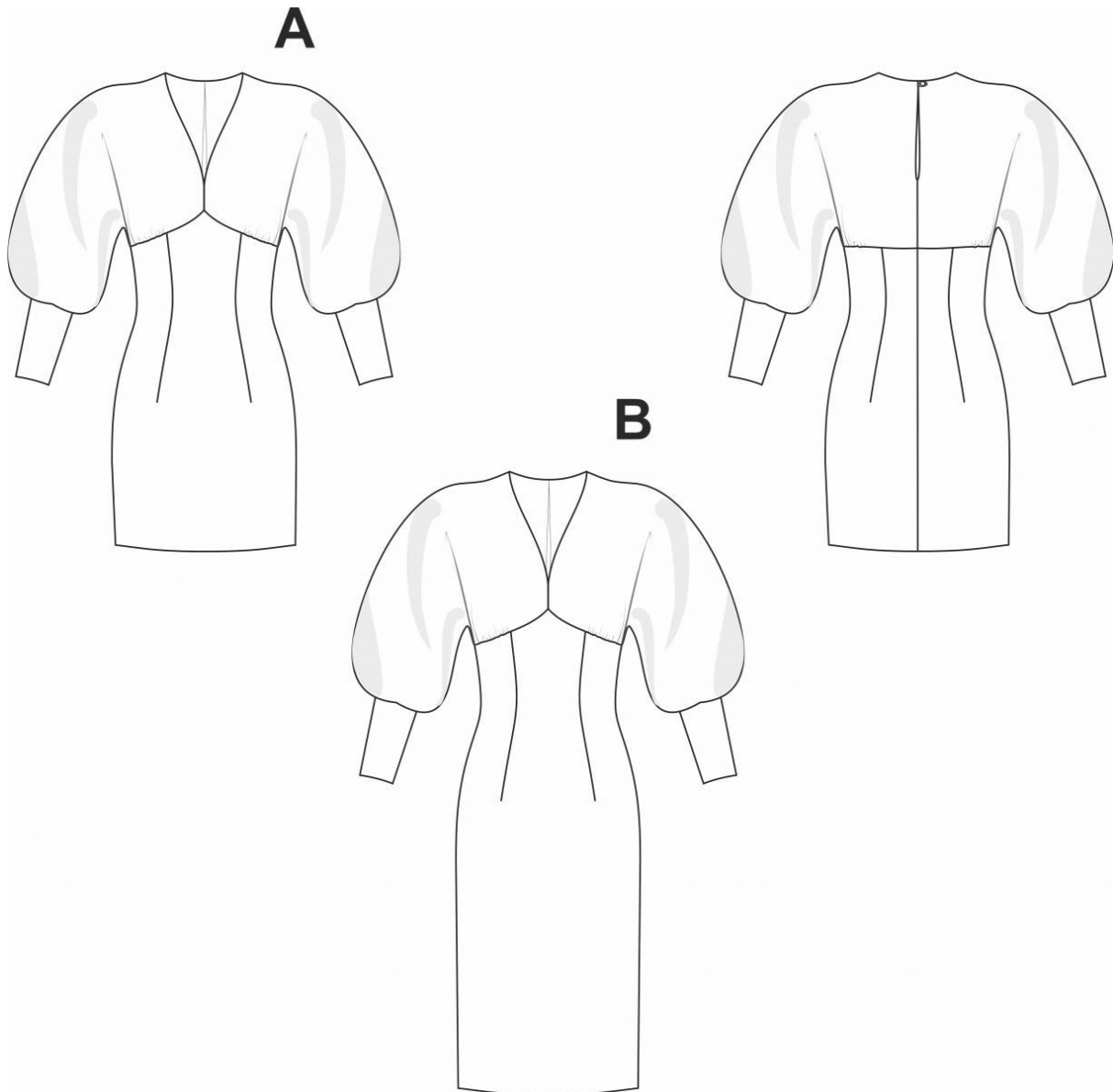


Нарядное женское платье прилегающего силуэта. Лиф отрезной под грудью, со сборкой от бокового шва до талиевых вытачек. Нижняя часть переда и спинки с талиевыми вытачками. Рукав цельнокроенный, вид "Доломан" (венгерский рукав). Низ обработан притачной манжетой. Спинка со сборкой от бокового шва до талиевых вытачек. В среднем шве спинки потайная молния. По низу юбки разрез. Платье без подкладки. Длина платья: мини (вариант А) или чуть ниже колена (вариант В).

Уровень сложности: средний.

Размеры выкроек: с 36 по 64. Каждый размер представлен в четырех диапазонах роста для лучшей посадки по фигуре.

ТЕХНИЧЕСКИЙ РИСУНОК



ПРИБАВКИ И ПРИПУСКИ

Конструктивные прибавки:

- к обхвату груди 5 см;
- к обхвату талии 3 см;
- к обхвату бедер 3 см.

Конструктивные прибавки характеризуют степень (свободу) прилегания изделия по фигуре. Эта величина уже заложена в конструкцию и дается для лучшего представления силуэтной формы.

Внимание! В наших выкройках двойной контур - с припусками и без. Если вас не устраивает заложенная в выкройку величина припусков, то вы можете вырезать детали по внутреннему контуру и добавить припуски по желанию в процессе раскроя.

Величина припусков:

- на соединительные швы - 10 мм.
- на обработку низа рукава и низа изделия - 20 мм.

ЧТО ПОТРЕБУЕТСЯ

Оборудование:

- Универсальная швейная машина с функцией обметывание;
- петель (машинные иглы № 80-90, лапка универсальная, лапка для обметывания петель);
- Оверлок;
- Утюг с паром (парогенератор);
- Утюжильный стол;
- Ручная игла для сметочных работ;
- Белые нитки (для сметочных работ) - 1 катушка.

Материалы: костюмные, платьевые ткани, средней плотности, хорошо держащие форму. Растяжимые или малорастяжимые. По волокнистому составу материал может быть с содержанием натуральных (шерсть, хлопок, шелк), искусственных (вискоза), смесовых (шерсть+эластан, шелк+полиэстер, шелк+эластан, вискоза+эластан) и синтетических волокон (полиэстер, полиэстер+эластан).

Средний расход основного материала зависит от его ширины, а также от роста и размера выкройки, и варьируется от 1,40 до 2,40 м, при ширине ткани не менее 140 см (для миди), от 1,05 до 2,05 м, при ширине ткани не менее 140 см (для мини).

Также потребуются:

- Клеевая прокладка (флизелин)- 0,5 м;
- потайная молния - от 45 см
- нитки в цвет основного материала - 4 катушки.

ОБРАЗЕЦ ВЫКРОЙКИ

Model / Размер: XX Height XXX / Размер: XX Рост XXX

How to print a pattern

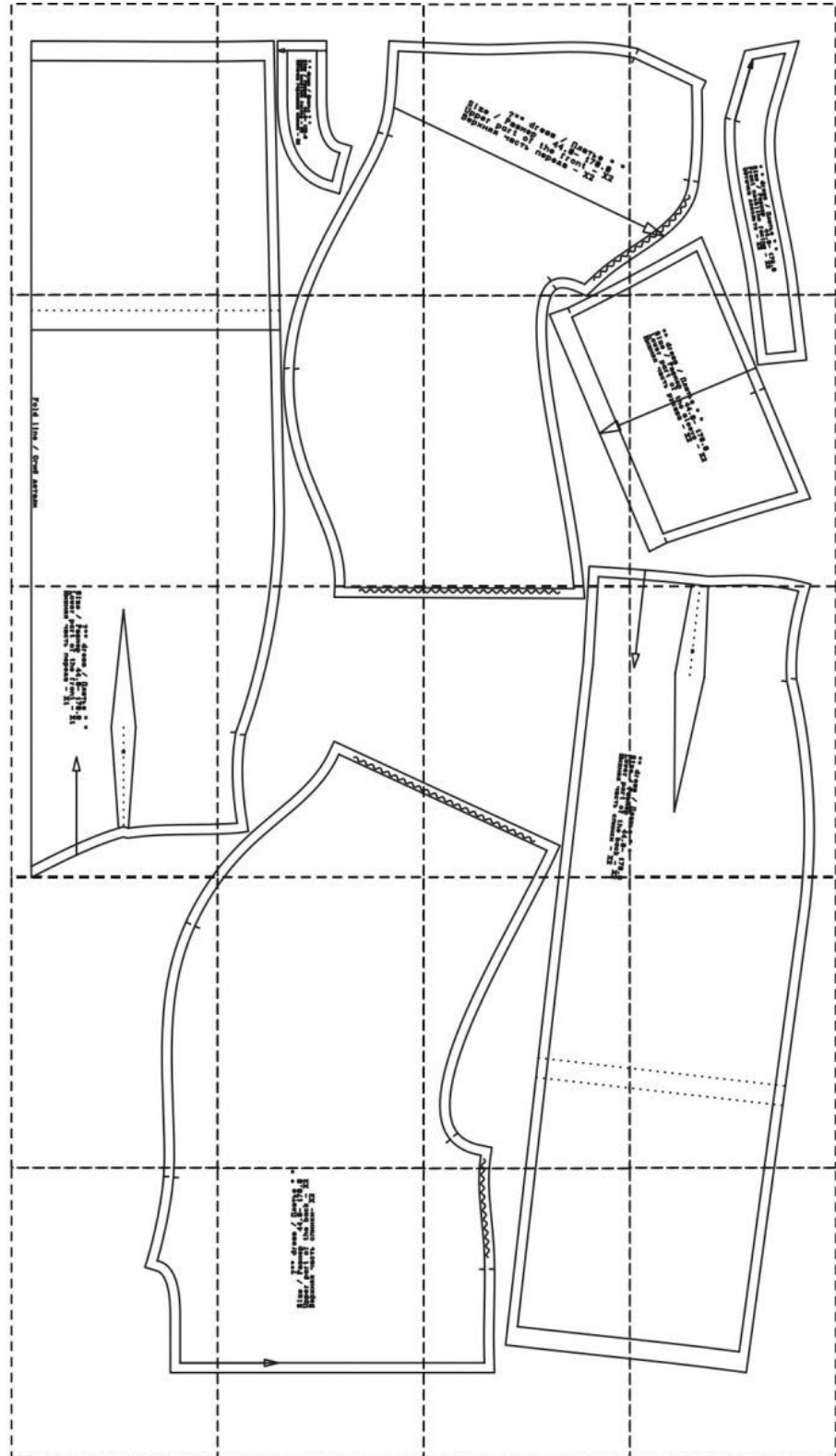
Print the following file in Adobe Reader or PDF Reader. Check that you are using the right printer. If you are using a printer with a scaling function, please make sure that the scaling is set to 100%. If you are using a printer with a scaling function, please make sure that the scaling is set to 100%. If you are using a printer with a scaling function, please make sure that the scaling is set to 100%.

Как распечатать выкройку



Распечатать данную выкройку необходимо в Adobe Reader или PDF Reader. Проверьте, что вы используете правильный принтер. Если вы используете принтер с функцией масштабирования, пожалуйста, убедитесь, что масштабирование установлено на 100%. Если вы используете принтер с функцией масштабирования, пожалуйста, убедитесь, что масштабирование установлено на 100%. Если вы используете принтер с функцией масштабирования, пожалуйста, убедитесь, что масштабирование установлено на 100%.

1	Sample
2	Sample
3	Sample
4A.2	Sample
X1.12	Sample

Sample
Образец
10x10 cm



На выкройке приняты следующие обозначения:

	Направление долевой нити (эта линия может совпадать с одним из контуров детали)
	Надсечка - контрольный знак для совмещения деталей кроя: При совмещении деталей надсечки с одинаковым цифровыми или буквенными обозначениями должны совпасть.
СГИБ_ДЕТАЛИ	Линия, вдоль которой нанесена эта надпись является линией с и м м е т р и ч н о г о разворачивания детали
4 А 2	Цифрами и буквами обозначены точки совмещения одной или нескольких деталей

КАК РАСПЕЧАТАТЬ

НА ПРИНТЕРЕ ФОРМАТА А4:

При печати выкройки в формате А4 откройте программу [Adobe Reader](#) и поставьте галочку "Реальный размер" (или снимите галочку "По размеру страницы") в настройках печати. Обратите внимание на тестовый квадрат (или сетку) на листе с выкройкой. Его размер ровно 10 на 10 см. Он нужен для того, чтобы понять - правильно ли настроен на вашем принтере масштаб при печати. Прежде чем печатать всю выкройку, распечатайте лист с красным квадратом и измерьте его. Стороны по 10 см? значит, можно печатать и остальные листы выкройки. Если же стороны больше или меньше 10 см - нужно скорректировать масштаб печати у вашего принтера. Иначе выкройка распечатывается некорректно. После распечатки всех страниц выкройки, склейте их по указанному порядку: буквы (А/В/С+) обозначают столбец, а цифры (01/02/03+) - строку. У первого (левого верхнего) листа выкройки будет номер А01.

НА ПЛОТТЕРЕ:

При печати выкройки на плоттере откройте файл выкройки в программе Adobe Reader (или Foxit Reader). Нажмите на пункт меню "Файл", затем выберите "Распечатать". Выберите режим печати "Постер" в разделе "Настройка размера и обработка страниц". Убедитесь, что в значении поля "Масштаб сегмента" стоит значение 100%. Отметьте галочками поля "Метки вырезки", "Ярлыки" и "Разбить только большие страницы".

ДЕТАЛИ И СХЕМЫ РАСКЛАДКИ НА ТКАНИ

Спецификация деталей:

1. Верхняя часть спинки - 2 детали;
2. Нижняя часть спинки - 2 детали;
3. Верхняя часть переда - 2 детали;
4. Обтачка декольте - 2 детали;
5. Обтачка горловины спинки - 2 детали.
6. Нижняя часть рукава (манжета) - 2 детали;
7. Нижняя часть переда - 1 детали;

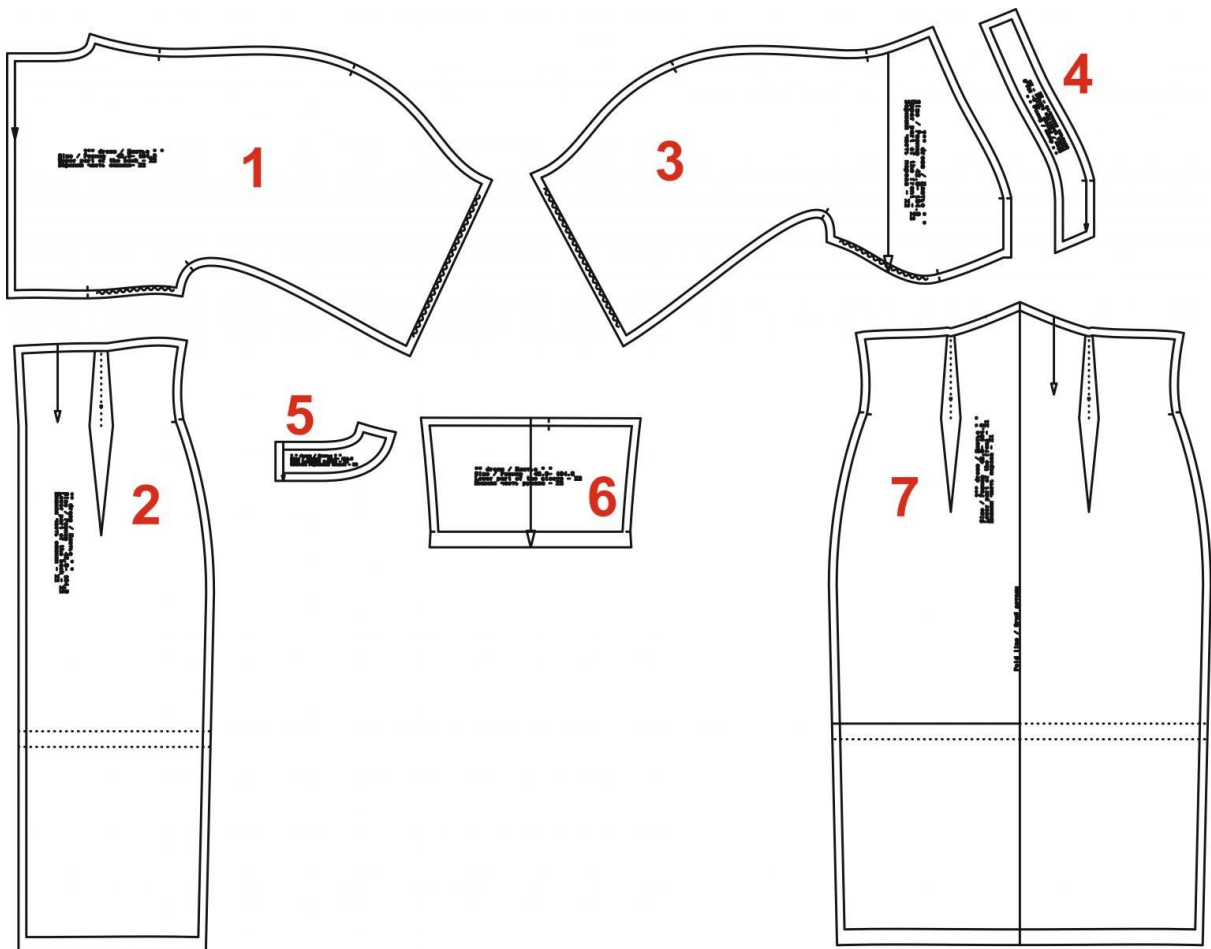
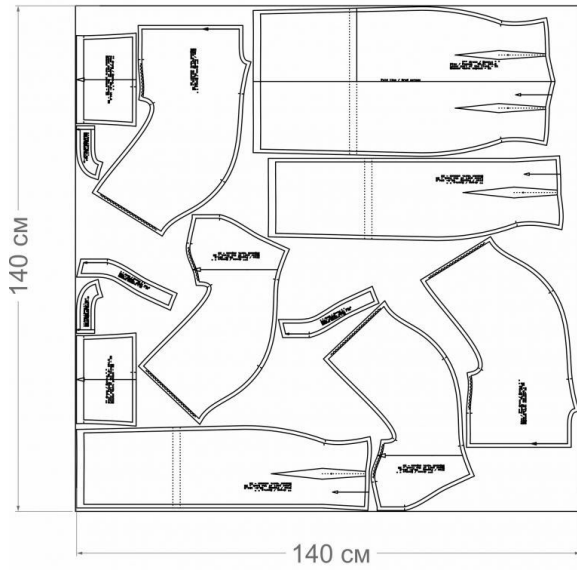


Схема раскладки, размер 36/152

Длинный вариант



Короткий вариант

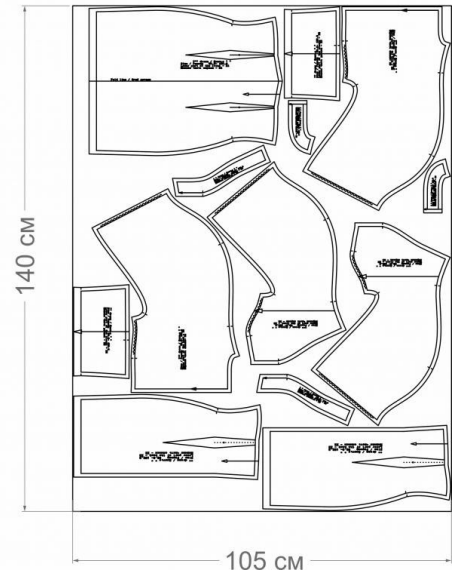
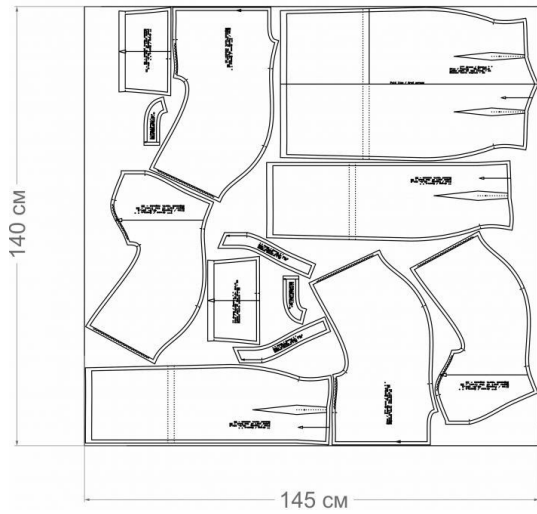


Схема раскладки, размер 42/164

Длинный вариант



Короткий вариант

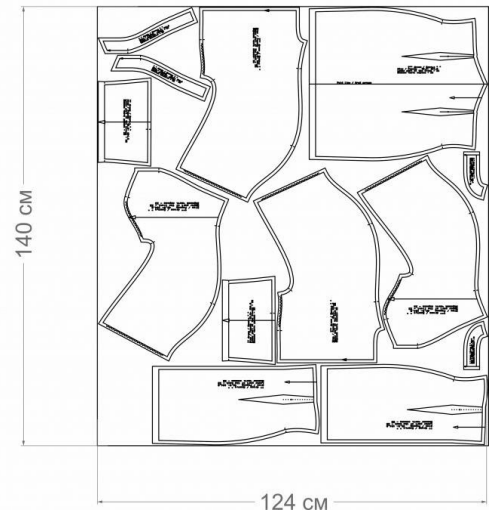
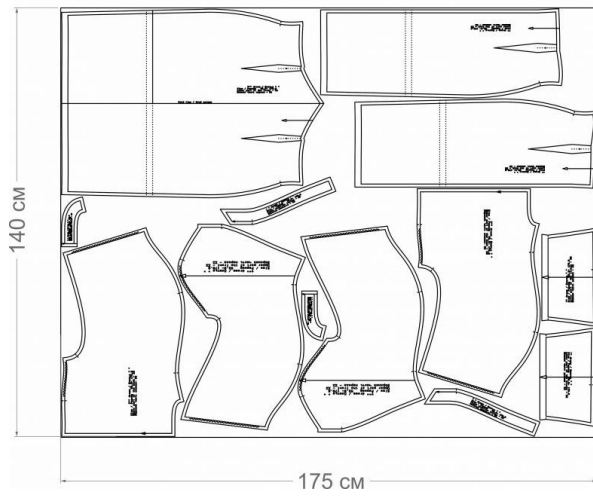


Схема раскладки, размер 52/170

Длинный вариант



Короткий вариант

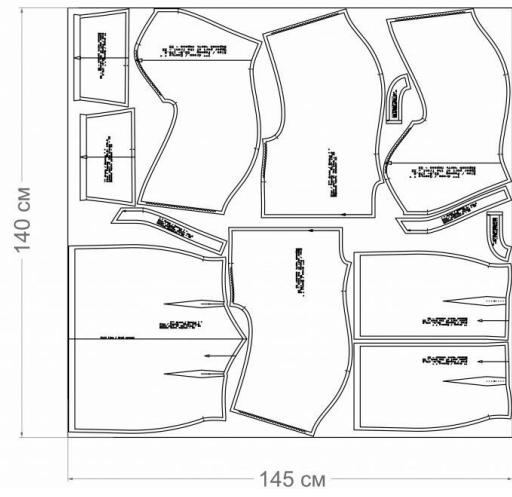
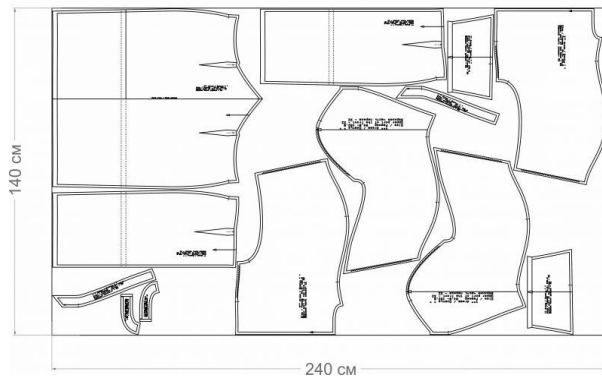


Схема раскладки, размер 64/182

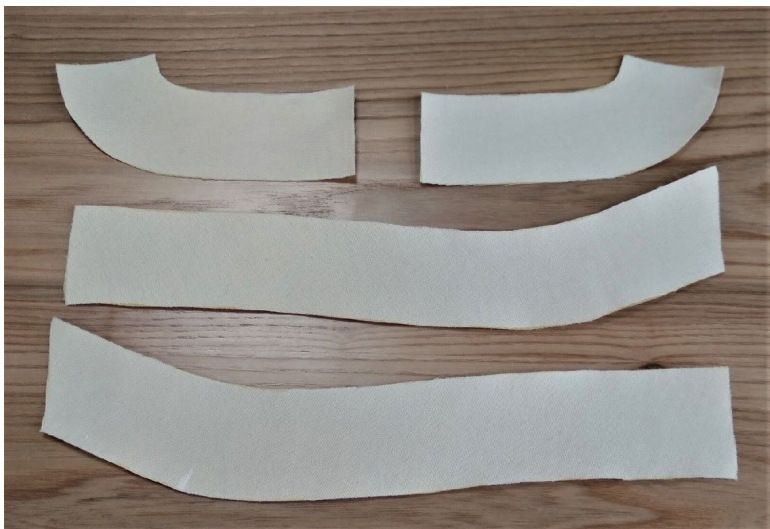
Длинный вариант



Короткий вариант

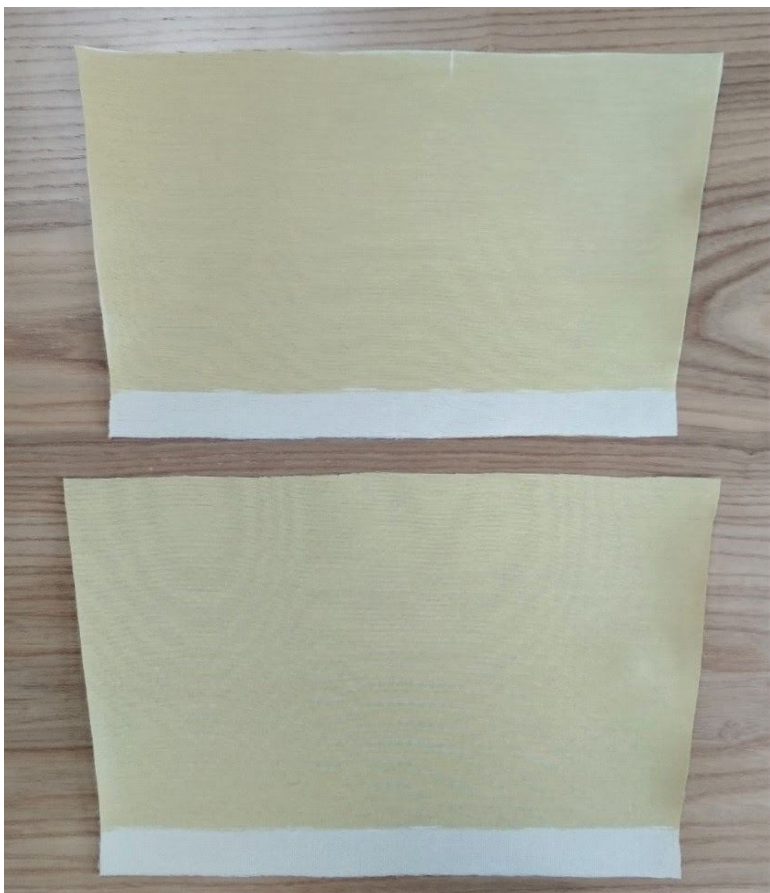


ТЕХНОЛОГИЧЕСКАЯ ПОСЛЕДОВАТЕЛЬНОСТЬ ПОШИВА



1. Укрепите клеевой прокладкой полностью следующие детали:
 - обтачки горловины спинки - 2 детали;
 - обтачки декольте - 2 детали.

Для выполнения дублирования сложите деталь изнанкой к клеевой стороне детали из флизелина и приутюжьте, не растягивая детали утюгом. Ваши движения должны быть припечатывающими (надавить утюгом на ткань, выдержать несколько секунд, переставить на другой участок детали). От клеевой утюг может испачкаться, поэтому используйте хлопковый проутюжильник. Оставьте детали на 15 минут на ровной поверхности, для полного остывания и застывания.



2. Укрепите клеевой прокладкой припуск низа манжет (нижняя часть рукава), нижней части переда, нижней части спинки.



3. Стачайте талиевые выточки на нижней части переда и спинки.
Приутюжьте и заутюжьте в сторону середины детали.



4. Сложите нижнюю часть переда и спинки лицевыми сторонами внутрь.
Уравняйте боковые срезы.
Сколите, сметайте.
Стачайте, шириной шва 10 мм. Срезы обметайте.
Приутюжьте и заутюжьте в сторону спинки.



5. Сложите верхнюю часть переда с верхней частью спинки лицевыми сторонами внутрь. Уравняйте верхние срезы. Сколите, совмещая контрольные метки. Сметайте, затем стачайте, шириной шва 10 мм. Срезы обметайте. Приутюжьте и заутюжьте в сторону спинки.



6. Сложите верхнюю часть переда и спинки лицевыми сторонами внутрь. Уравняйте нижние срезы. Сколите, совмещая контрольную метку. Сметайте, стачайте, шириной шва 10 мм. Обметайте срезы. Приутюжьте и заутюжьте в сторону спинки.



7. Сложите обтачку горловины спинки и декольте лицевыми сторонами внутрь. Уравняйте плечевые срезы. Сколите, сметайте. Стачайте, шириной шва 10 мм. Приутюжьте и разутюжьте;



8. Обтачайте горловину обтачкой. Для этого сложите обтачку и горловину верхней части изделия лицевыми сторонами внутрь. Уравняйте срезы горловины и декольте. Сколите, сметайте, совмещая контрольные метки и концы. Обтачайте, шириной шва 10 мм. Припуски настрочите на обтачку, прокладывая машинную строчку по лицевой стороне обтачку, от шва 1 мм. Приутюжьте внутренний срез обметайте.



9. Заутюжьте обтачку на изнаночную сторону. Но перед этим выметайте край с образованием канта.



10. Сложите лицевой стороной внутрь нижнюю часть рукава. Уравняйте нижние срезы. Сколите, стачайте, шириной шва 10 мм. Срезы обметайте. Приутюжьте и заутюжьте в сторону задней части рукава.



11. По нижнему срезу цельнокроеного рукава проложите две машинные строчки с максимальной шириной стежка, без закрепок. Распределите равномерно сборку. Затем соедините с нижней частью рукава. Сколите, совмещая контрольную метку с верхним швом и нижний шов с нижним швом. Стачайте, шириной шва 10 мм. Обметайте срезы. Приутюжьте и аккуратно заутюжьте только припуск в сторону нижней части рукава (манжеты).



12. Заметайте низ на 20 мм. Закрепите ручным потайным швом. Приутюжьте.



13. Проложите две машинные строчки по нижнему срезу верхней части изделия от контрольной метки на спинке до контрольной метки переда.

Распределите равномерно сборку. Сложите верхнюю часть изделия с нижней частью лицевыми сторонами внутрь.

Уравняйте срезы. Сколите, приметайте, совмещая контрольные метки с талиевыми выточками, также боковые швы и края средних срезов спинки.

Притачайте, шириной шва 10 мм. Срезы обметайте.

Приутюжьте и заутюжьте в сторону нижней части изделия.



14. Обметайте средние срезы спинки. Сложите лицевыми сторонами внутрь части спинки.

Уравняйте обметанные средние срезы. Сколите, сметайте. Стачайте от конца застежки до начала разреза. Приутюжьте и разутюжьте.

Притачайте потайную молнию к средним обметанным срезам спинки.



15. Заметайте низ и припуск разреза. Закрепите ручным потайным швом. Приутюжьте.



16. Проведите окончательную отделку изделия: удалите все нитки временного назначения, очистите изделие от меловых линии. Проведите окончательную ВТО (влажно-тепловую обработку) изделия.

Платье "Мэрилин" готово!

#мэрилин_выкройкилегко
#мэрилин_patterneasy

Если во время пошива возникнут вопросы, пишите в комментариях к инструкции на сайте. Будем рады помочь! Чтобы перейти на сайт с инструкцией просто отсканируйте камерой мобильного телефона этот QR-код

