



КАК СШИТЬ

ФОТОИНСТРУКЦИЯ



Бьюти
подушка

PATTERNEASY.COM

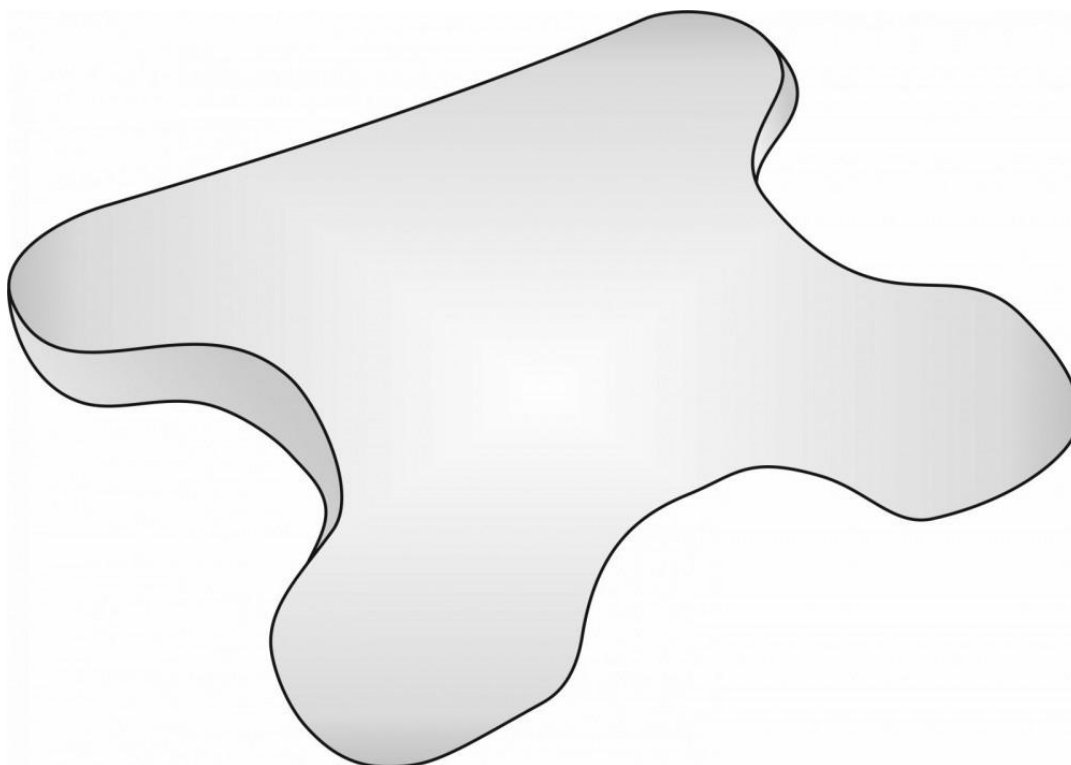


Подушка для сна специальной формы, которая создаёт поддержку головы и шеи так, чтобы лицо не имело контакт с подушкой. Это исключает образование складок на коже лица.

Уровень сложности

Для начинающих.

Технический рисунок



Прибавки и припуски

Выкройка дана уже с припусками на швы, все детали с двойным контуром. Если вам не подходит заложенная в выкройку величина припусков, то вы можете вырезать детали по внутреннему контуру и добавить припуски по желанию в процессе раскроя.

Величина припусков на соединительные швы 10 мм.

Что потребуется

Оборудование:

- универсальная швейная машина (машинные иглы № 80-110, лапка универсальная, лапка для притачивания потайной молнии);
- оверлок;
- утюг с паром (парогенератор);
- утюжильный стол;
- ручная игла для сметочных работ;
- белые нитки (для сметочных работ) - 1 катушка.

Материалы

Умеренно плотные, плотные, с небольшим растяжением, пластичные, гигроскопичные, непрозрачные. По волокнистому составу: натуральные (хлопок, шерсть, шелк, лен), искусственные (вискоза), смесовые (с добавлением синтетических и искусственных волокон, например, шелк+вискоза (капрон, полиэстер, эластан и т.п.), хлопок+полиэстер (вискоза, эластан и т.п.), синтетические (полиэстер, полиэстер+эластан). Подушку, конечно, можно сшить из большого разнообразия материалов, но по гигиеническим соображениям и комфортности предпочтительнее натуральные ткани.

Наполнитель для подушек животного происхождения (пух, перо, шелк, овечья шерсть, верблюжья шерсть), растительного происхождения (латекс, бамбук, соевые пены, хлопок) и искусственного (холлофайбер, искусственный лебяжий пух, полиэфирное волокно)

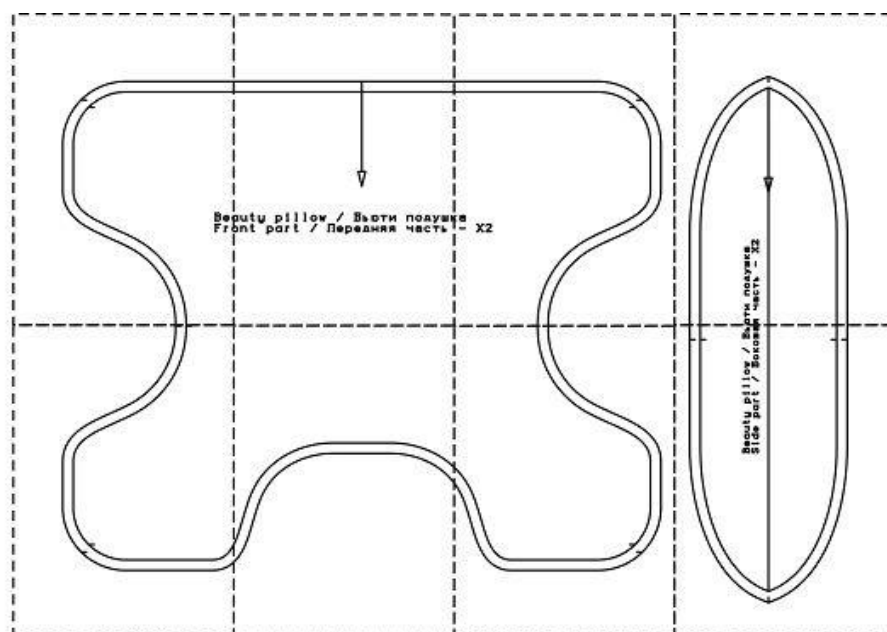
Расход материала

Расход зависит от ширины материала и варьируется от 50 см (при ширине 150 см) до 65 см (при ширине ткани не менее 115 см) - на съемный чехол; и от 50 см (при ширине 150 см) до 65 см (при ширине ткани не менее 115 см) - на внутренний чехол. Оба чехла можно шить из одной ткани. Расход ткани в этом случае будет примерно 1 м, при ширине 150 см.

Также потребуется:

- наполнитель для подушек - 0,5 кг;
- нитки в цвет материала - 4 катушки;
- потайная молния от 45 см.

Образец выкройки



Обозначения на выкройке

	Направление долевой нити (эта линия может совпадать с одним из контуров детали)
	Надсечка - контрольный знак для совмещения деталей кроя: При совмещении деталей надсечки с одинаковым цифровыми или буквенными обозначениями должны совпасть.
СГИБ_ДЕТАЛИ	Линия, вдоль которой нанесена эта надпись является линией с и м м е т р и ч н о г о разворачивания детали
4 A 2	Цифрами и буквами обозначены точки совмещения одной или нескольких деталей

Как распечатать

Распечатать выкройку в натуральную величину можно двумя способами: на принтере (формат А4), и на плоттере. Инструкцию по печати выкройки и ответы на частые вопросы смотрите в разделе [FAQ](#).

Детали и схемы раскладки на ткани

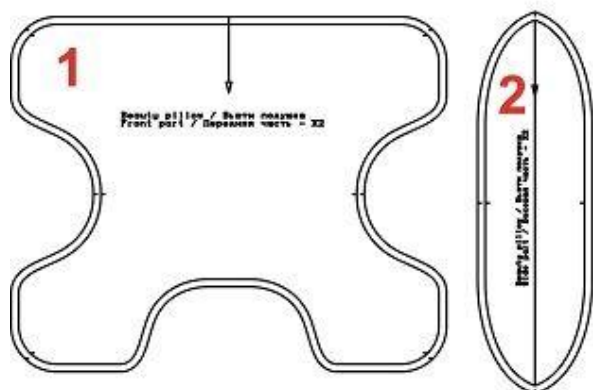
Спецификация деталей для съемного чехла:

1. Передняя часть - 2 детали;
2. Боковая часть - 2 детали.

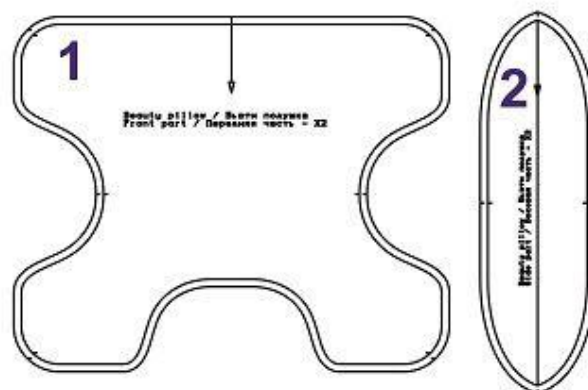
Спецификация деталей для внутреннего чехла:

1. Передняя часть - 2 детали;
2. Боковая часть - 2 детали

Детали подушки



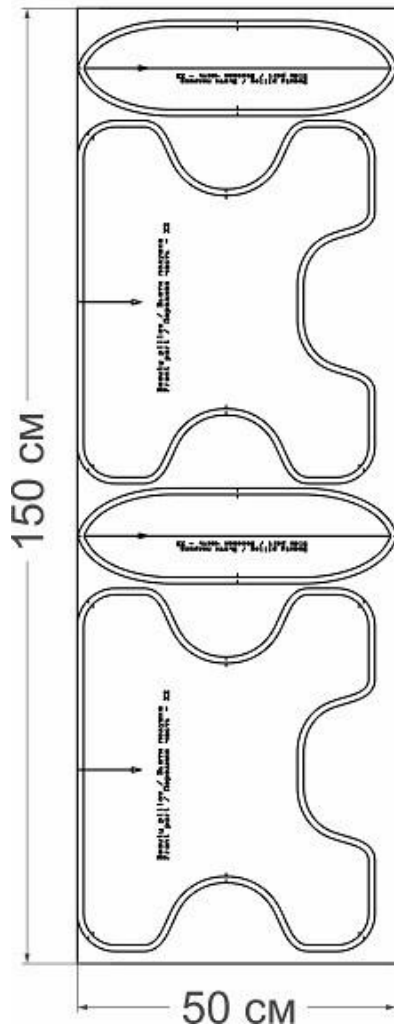
Детали съемного чехла для подушки



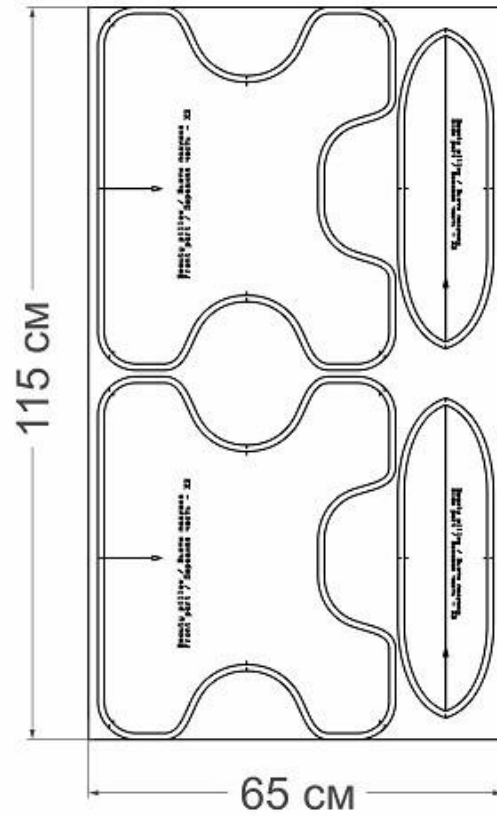
Раскладка дана для однотонного материала. Если Вы используете материал в клетку, приобретайте его с запасом, чтобы располагать детали с учетом совмещения рисунка. Также можно взять с собой в магазин выкройки модели, чтобы правильно подобрать количество материала.

Раскладки деталей из основного материала и из материала чехла одинаковые

Вариант раскладки А



Вариант раскладки В



Как сшить бьюти-подушку



1. Сложите переднюю часть с боковыми частями лицевыми сторонами внутрь. Уравняйте срезы, совместите контрольные метки. Притачайте, шириной шва 10 мм.



2. Обметайте срезы. Приутюжьте и заутюжьте в сторону боковой части. Обметайте верхний срез на передней части. Сложите с второй деталью "передняя часть" лицевыми сторонами внутрь. Сколите, совмещая все срезы и контрольные метки. Обтачайте, шириной шва 10 мм. Обметайте необметанные срезы. Приутюжьте.



3. Также обработайте чехол (обметывать срезы не нужно). В верхнем срезе подушки оставьте отверстие для набивки наполнителем. После набивания закройте отверстие ручным потайным швом или настрочите, как показано на фото.



4. Притачайте потайную молнию в отверстие в верхнем срезе.



5. Наденьте съемный чехол на подушку.



Бьюти-подушка готова!