



КАК СШИТЬ

ФОТОИНСТРУКЦИЯ



Платье  
Таисия

PATTERNEASY.COM

Нарядное или повседневное женское платье А-силуэтной формы. Горловина с V-образным вырезом. Рукав втачной вида "епископ". Нижний край рукава собран на резинку. Низ изделия асимметричный оформлен воланом (оборкой). Длина изделия миди.

### **Уровень сложности**

Простой пошив

### **Размеры выкроек**

с 36 по 64. Каждый размер представлен в четырех диапазонах роста для лучшей посадки по фигуре.

## **ТЕХНИЧЕСКИЙ РИСУНОК**



## **ПРИБАВКИ И ПРИПУСКИ**

### **Конструктивные прибавки к нижнему платью:**

- к обхвату груди 3 см;
- к обхвату талии около 30 см (в зависимости от размера);
- к обхвату бедер 16 см.

### **Конструктивные прибавки к верхнему платью:**

- к обхвату груди 6 см;
- к обхвату талии и бедер около 40 см.

Конструктивные прибавки характеризуют степень (свободу) прилегания изделия по фигуре. Эта величина уже заложена в конструкцию и дается для лучшего представления силуэтной формы.

Выкройка дана уже с припусками на швы, все детали с двойным контуром. Если вас не устраивает заложенная в выкройку величина припусков, то вы можете вырезать детали по внутреннему контуру и добавить припуски по желанию в процессе раскроя.

### **Величина припусков для платья из основного материала:**

- на соединительные швы - 10 мм;
- на обработку горловины - 5 мм;
- на обработку низа рукава - 10 мм.

### **Припуски для платья из подкладочного материала:**

- на соединительные швы - 10 мм;
- на обработку низа изделия - 15 мм.

## **ЧТО ПОТРЕБУЕТСЯ**

### **Оборудование:**

- Универсальная швейная машина с функцией обметывания петель (машинные иглы № 80-100, лапки - универсальная, лапка для обметывания петель);

- Оверлок;
- Утюг с паром (парогенератор);
- Утюжильный стол;
- Ручная игла для сметочных работ;
- Белые нитки (для сметочных работ) - 1 катушка.

## **Материалы:**

- основной материал - ткани плательной группы без растяжения или с небольшим растяжением, средней плотности, хорошо держащие форму. По волокнистому составу: натуральные (шерсть, хлопок), искусственные (вискоза, шелк), смесовые (с добавлением синтетических и искусственных волокон, например, хлопок+эластан, шелк+полиэстер) и синтетических волокон (полиэстер, полиэстер+эластан). Вид материала: кружево, шитье, сорочечный хлопок, сатин, поплин, батист.
- подкладочный материал - должен соответствовать качеству декорируемого изделия и иметь одинаковые требования относительно усадки и условий ухода. По волокнистому составу: искусственный (вискоза), смесовой (вискозно-ацетатный, вискоза+полиэстер). Если основной материал имеет растяжение, то и подкладочный материал должен быть эластичным.

## **Расход материала**

- Расход зависит от его ширины, а также от размера и роста выкройки, и варьируется от 180 см (самый маленький размер и рост) до 405 см (самый большой размер и рост), при ширине ткани не менее 140 см. Подкладочного материала потребуется от 90 до 220 см, при ширине ткани не менее 140 см.
- Расход дан для однотонного материала. Если вы используете материал в клетку, приобретайте его с запасом, чтобы располагать детали с учетом совмещения рисунка. Также при покупке учитывайте, что материал может дать усадку, поэтому берите с запасом 5%.

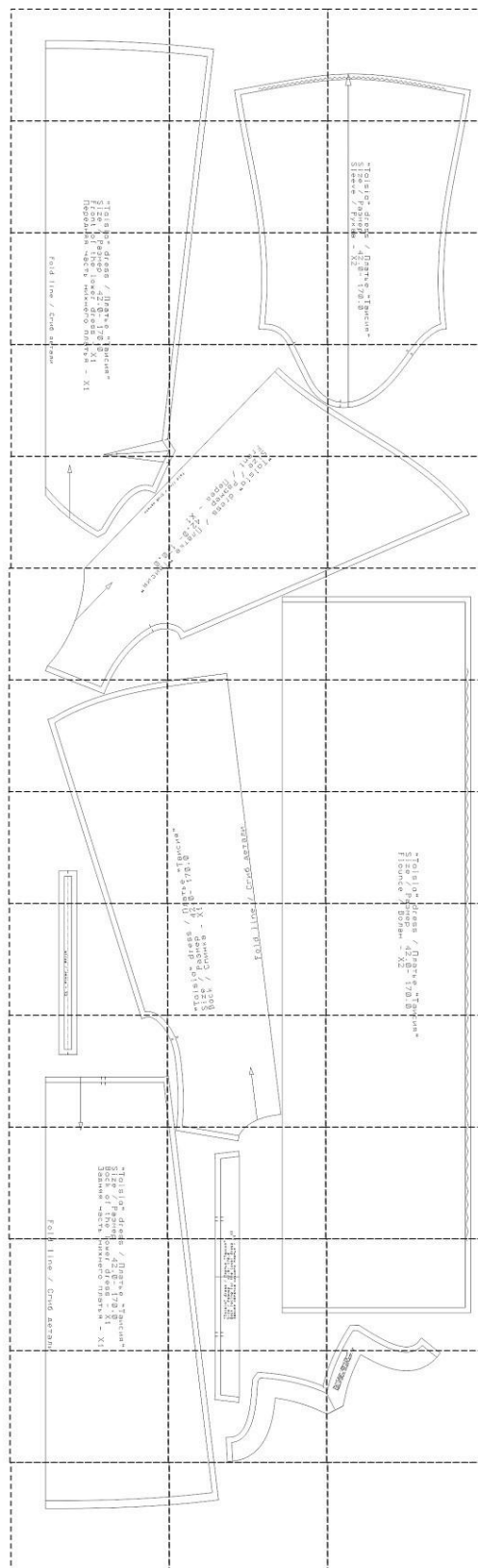
## **Также потребуется:**

- нитки в цвет основного материала - 4 катушки;
- нитки в цвет подкладочного материала - 4 катушки;



- клеевая прокладка (флизелин тонкий) - 25 см;
- эластичная резинка, шириной 5 мм - до 40 см.

## ОБРАЗЕЦ ВЫКРОЙКИ

Size		Russian	
XX Small 80/60		XX Small 80/60	
1	80	1	80
2	85	2	85
3	90	3	90
4	95	4	95
5	100	5	100
6	105	6	105
7	110	7	110
8	115	8	115
9	120	9	120
10	125	10	125
11	130	11	130
12	135	12	135
13	140	13	140
14	145	14	145
15	150	15	150
16	155	16	155
17	160	17	160
18	165	18	165
19	170	19	170
20	175	20	175
21	180	21	180
22	185	22	185
23	190	23	190
24	195	24	195
25	200	25	200
26	205	26	205
27	210	27	210
28	215	28	215
29	220	29	220
30	225	30	225
31	230	31	230
32	235	32	235
33	240	33	240
34	245	34	245
35	250	35	250
36	255	36	255
37	260	37	260
38	265	38	265
39	270	39	270
40	275	40	275
41	280	41	280
42	285	42	285
43	290	43	290
44	295	44	295
45	300	45	300
46	305	46	305
47	310	47	310
48	315	48	315
49	320	49	320
50	325	50	325
51	330	51	330
52	335	52	335
53	340	53	340
54	345	54	345
55	350	55	350
56	355	56	355
57	360	57	360
58	365	58	365
59	370	59	370
60	375	60	375
61	380	61	380
62	385	62	385
63	390	63	390
64	395	64	395
65	400	65	400
66	405	66	405
67	410	67	410
68	415	68	415
69	420	69	420
70	425	70	425
71	430	71	430
72	435	72	435
73	440	73	440
74	445	74	445
75	450	75	450
76	455	76	455
77	460	77	460
78	465	78	465
79	470	79	470
80	475	80	475
81	480	81	480
82	485	82	485
83	490	83	490
84	495	84	495
85	500	85	500
86	505	86	505
87	510	87	510
88	515	88	515
89	520	89	520
90	525	90	525
91	530	91	530
92	535	92	535
93	540	93	540
94	545	94	545
95	550	95	550
96	555	96	555
97	560	97	560
98	565	98	565
99	570	99	570
100	575	100	575
101	580	101	580
102	585	102	585
103	590	103	590
104	595	104	595
105	600	105	600
106	605	106	605
107	610	107	610
108	615	108	615
109	620	109	620
110	625	110	625
111	630	111	630
112	635	112	635
113	640	113	640
114	645	114	645
115	650	115	650
116	655	116	655
117	660	117	660
118	665	118	665
119	670	119	670
120	675	120	675
121	680	121	680
122	685	122	685
123	690	123	690
124	695	124	695
125	700	125	700
126	705	126	705
127	710	127	710
128	715	128	715
129	720	129	720
130	725	130	725
131	730	131	730
132	735	132	735
133	740	133	740
134	745	134	745
135	750	135	750
136	755	136	755
137	760	137	760
138	765	138	765
139	770	139	770
140	775	140	775
141	780	141	780
142	785	142	785
143	790	143	790
144	795	144	795
145	800	145	800
146	805	146	805
147	810	147	810
148	815	148	815
149	820	149	820
150	825	150	825
151	830	151	830
152	835	152	835
153	840	153	840
154	845	154	845
155	850	155	850
156	855	156	855
157	860	157	860
158	865	158	865
159	870	159	870
160	875	160	875
161	880	161	880
162	885	162	885
163	890	163	890
164	895	164	895
165	900	165	900
166	905	166	905
167	910	167	910
168	915	168	915
169	920	169	920
170	925	170	925
171	930	171	930
172	935	172	935
173	940	173	940
174	945	174	945
175	950	175	950
176	955	176	955
177	960	177	960
178	965	178	965
179	970	179	970
180	975	180	975
181	980	181	980
182	985	182	985
183	990	183	990
184	995	184	995
185	1000	185	1000



**На выкройке приняты следующие обозначения:**

	Направление долевой нити (эта линия может совпадать с одним из контуров детали)
	Надсечка - контрольный знак для совмещения деталей кроя: При совмещении деталей надсечки с одинаковым цифровыми или буквенными обозначениями должны совпасть.
СГИБ_ДЕТАЛИ	Линия, вдоль которой нанесена эта надпись является линией симметричного разворачивания детали
4 А 2	Цифрами и буквами обозначены точки совмещения одной или нескольких деталей

## **ДЕТАЛИ И СХЕМЫ РАСКЛАДКИ НА ТКАНИ**

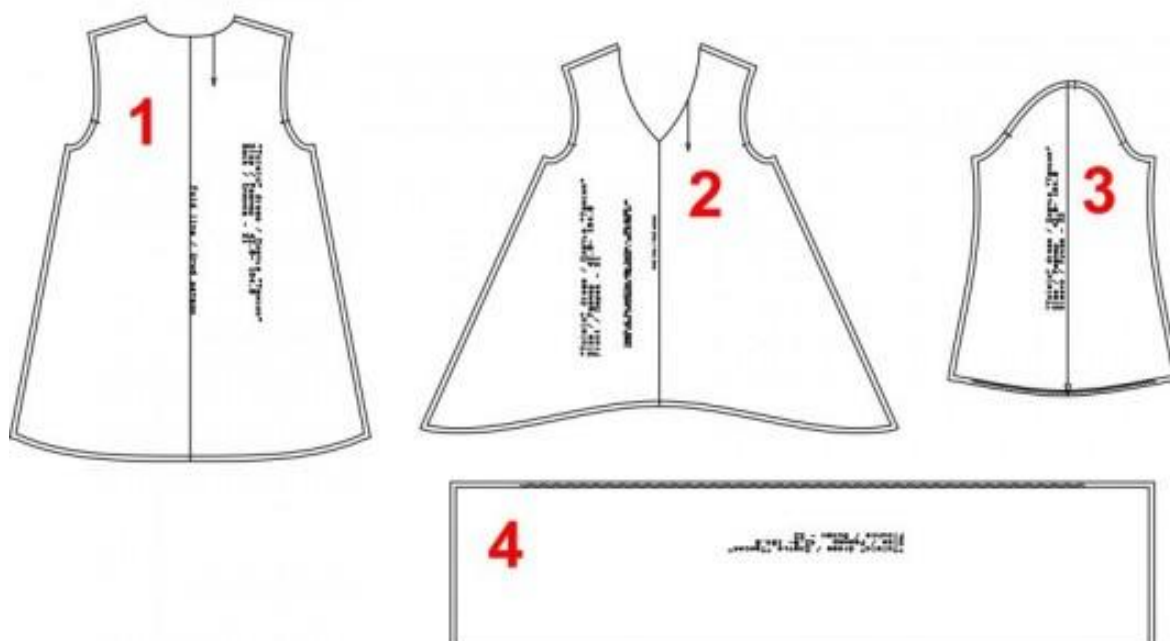
**Спецификация деталей из основного материала:**

1. Спинка - 1 деталь;
2. Перед - 1 деталь;
3. Рукав - 2 детали;
4. Волан - 2 детали.

**Спецификация деталей из подкладочного материала:**

1. Задняя обтачка нижнего платья - 1 деталь;
2. Задняя часть нижнего платья - 1 деталь;
3. Передняя обтачка нижнего платья - 1 деталь;
4. Передняя часть нижнего платья - 1 деталь;
5. Лямка - 2 детали.

## Детали кроя кружева (гипюра)



## Детали кроя из подкладочного материала

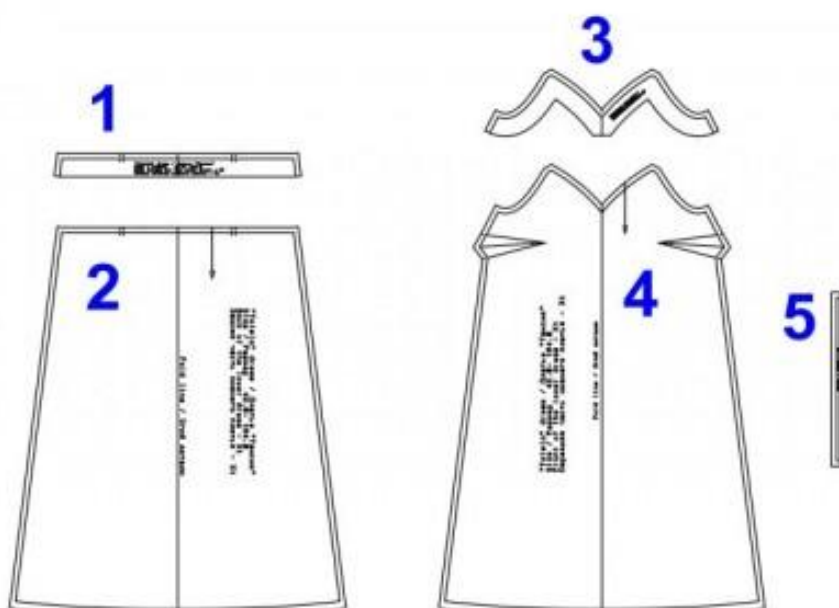
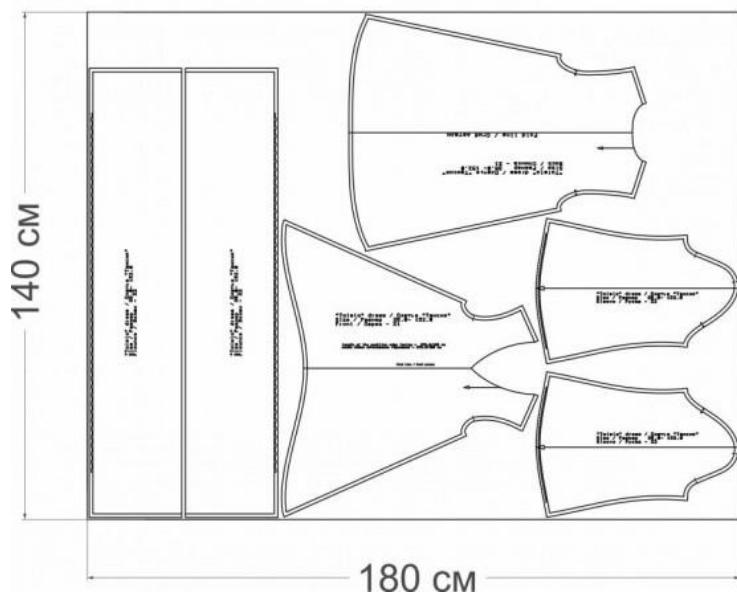


Схема раскладки, размер 36/152

Из кружева (гипюра)



Из подкладочного материала

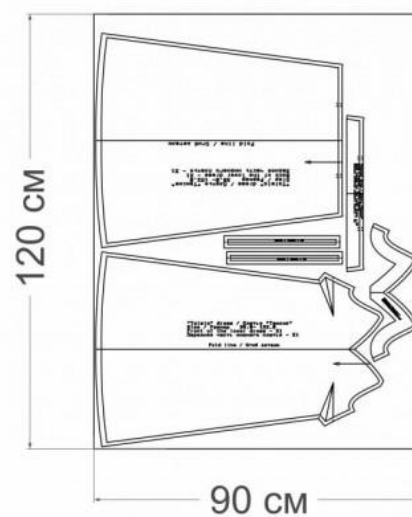
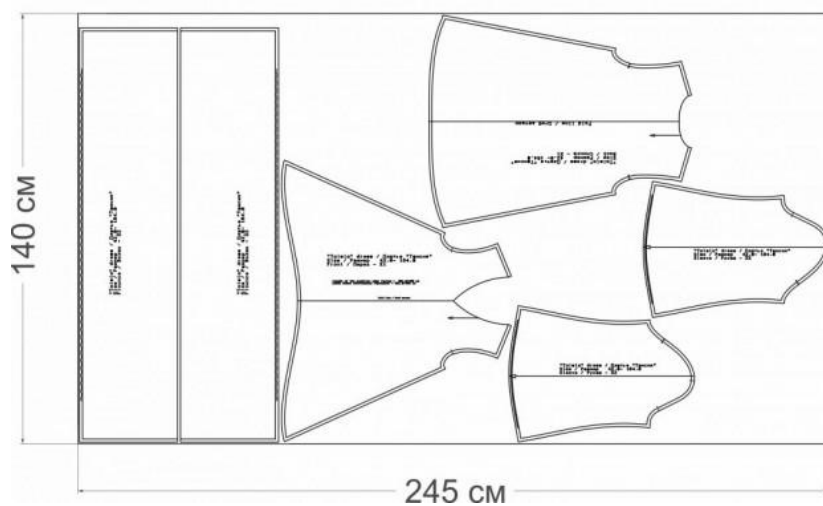


Схема раскладки, размер 42/164

Из кружева (гипюра)



Из подкладочного материала

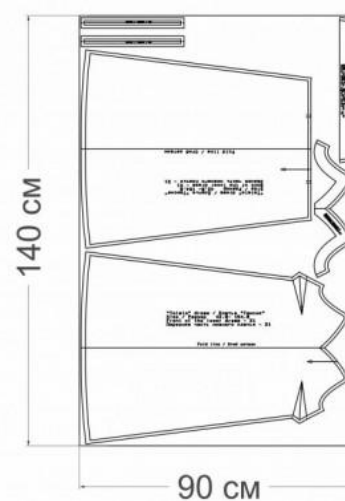
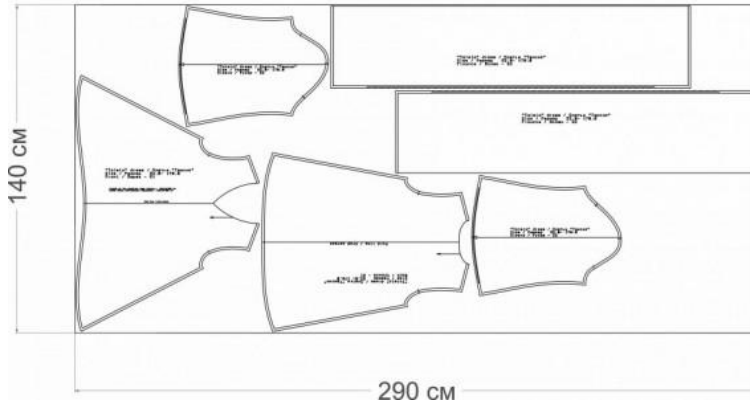




Схема раскладки, размер 52/170

Из кружева (гипюра)



Из подкладочного материала

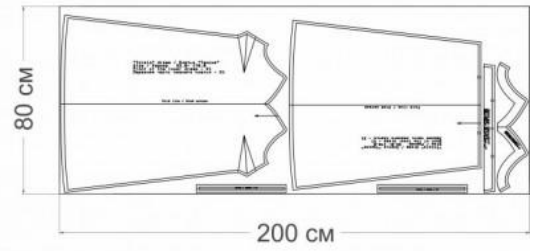
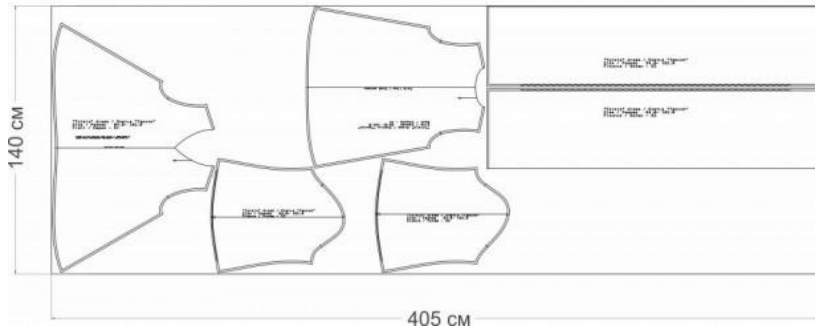
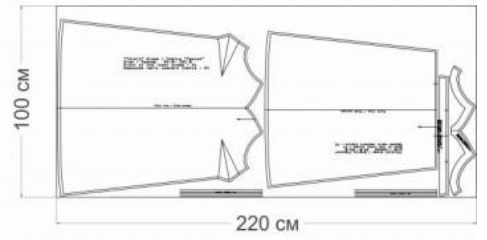


Схема раскладки, размер 64/182

Из кружева (гипюра)



Из подкладочного материала



## КАК СШИТЬ ПЛАТЬЕ "ТАИСИЯ"



1. Сложить рукав лицевой стороной внутрь. Уравняйте локтевые и передние срезы. Сколите, сметайте, Стачайте, шириной шва 10 мм, оставляя небольшое отверстие на участке припуска низа рукава (для последующего продевания эластичной резинки). Обметайте срезы. Приутюжьте и заутюжьте в сторону задней части рукава или разутюжьте, если шьете из толстого материала (в этом случае срезы обметайте до соединения срезов).



2. Стачайте, шириной шва 10 мм. Обметайте срезы. Приутюжьте и заутюжьте в сторону задней части рукава или разутюжьте, если шьете из толстого материала (в этом случае срезы обметайте до соединения срезов).



3. Сложите перед и спинку лицевыми сторонами внутрь. Уравняйте плечевые и боковые срезы. Сколите, сметайте. Стачайте, шириной шва 10 мм. Приутюжьте и заутюжьте в сторону спинки или разутюжьте.



4. Детали волана сложите лицевыми сторонами внутрь. Уравняйте боковые срезы. Сколите, сметайте. Стачайте, шириной шва 10 мм. Срезы обметайте. Приутюжьте и заутюжьте в сторону спинки или разутюжьте.



5. Вложите рукав в пройму. Уравняйте срезы. Сколите, совмещая контрольные метки. Вметайте. Втачайте, шириной шва 10 мм. Срезы обметайте. Приутюжьте и заутюжьте в сторону рукава.

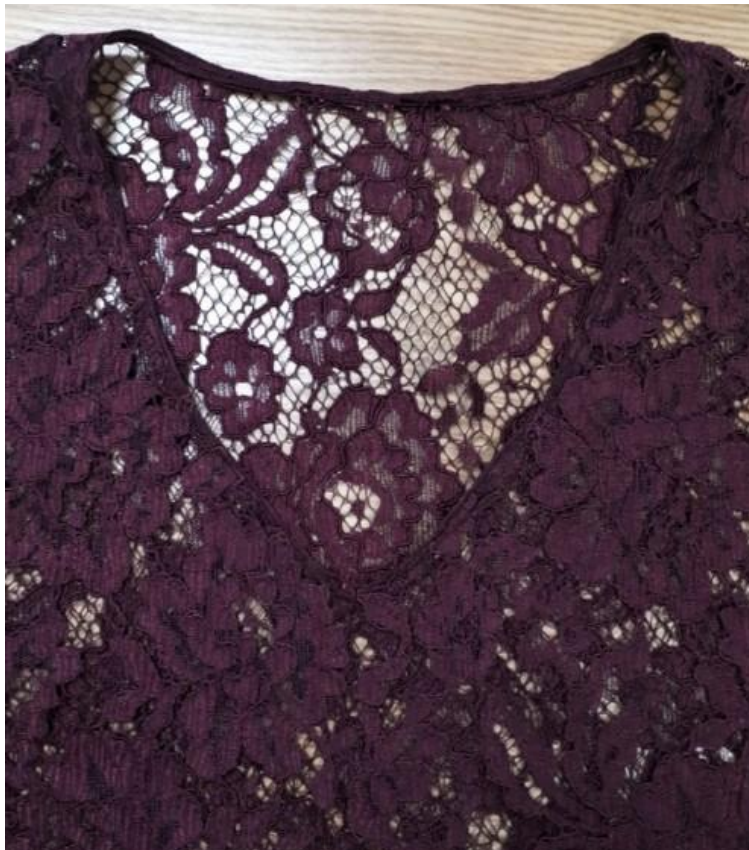


6. Проложите две машинные строчки с максимальной шириной стежка, без закрепок. Оставьте длинные концы (5-7 см) для последующей сборки.

Соберите на сборку за счет вытягивания нижних нитей от строчек. Распределите сборку равномерно по всей длине.



7. Сложите кромку (косую бейку), заутюженную пополам, с горловиной изделия лицевыми сторонами внутрь. Уравняйте срезы. Сколите, вметайте. Обтачайте, шириной шва от сгиба кромки 1-2 мм. Приутюжьте.



8. Припуски заутюжьте в сторону изнанки, перед этим выметав по шву. Припуски закрепите отделочной строчкой, от шва обтачивания 3 мм.



9. Нижний срез рукава обметайте. Застрочите, от сгиба 7 мм. Приутюжьте.

Проденьте через оставленное отверстие эластичную резинку (длиной равной обхвату запястья + 2 см) - 10%.



#### **Пошив нижнего платья (подкладки)**

10. Стачайте нагрудные вытачки. Приутюжьте и заутюжьте вверх.



11. Сложите переднюю и заднюю часть нижнего платья лицевыми сторонами внутрь. Уравняйте боковые срезы. Сколите, сметайте. Стачайте, шириной шва 10 мм. Обметайте срезы. Приутюжьте и заутюжьте в сторону спинки.



12. Укрепите детали обтачек нижнего платья клеевой прокладкой.

Для этого сложите деталь изнанкой к клеевой стороне детали из флизелина и приутюжьте, не растягивая детали утюгом. Ваши движения должны быть припечатывающими (надавить утюгом на ткань, выдержать несколько секунд, переставить на другой участок детали). От клеевой утюг может испачкаться, поэтому используйте хлопковый проутюжильник. Оставьте детали на 15 минут на ровной поверхности, для полного остывания и застывания.



13. Сложите детали обтачек лицевыми сторонами внутрь. Уравняйте боковые срезы. Сколите, стачайте, шириной шва 10 мм. Приутюжьте и разутюжьте.

Обметайте нижний срез обтачки (внутренний).



14. Сложите обтачку с изделием лицевыми сторонами внутрь. Уравняйте срезы, сколите, подкладывая лямки.



15. Обтачайте, шириной шва 10 мм. Приутюжьте. Припуски срежьте, оставляя 3 - 5 мм.





16. Настрочите припуск на обтачку (прокладывая по лицевой стороне обтачки), 1 мм от шва обтачивания.

Выправите по шву, выметайте. Приутюжьте.



17. Проведите окончательную отделку изделия: удалите все нитки временного назначения, очистите изделие от меловых линии.

Проведите окончательную ВТО (влажно-тепловую обработку) изделия.

Платье "Таисия" готово!