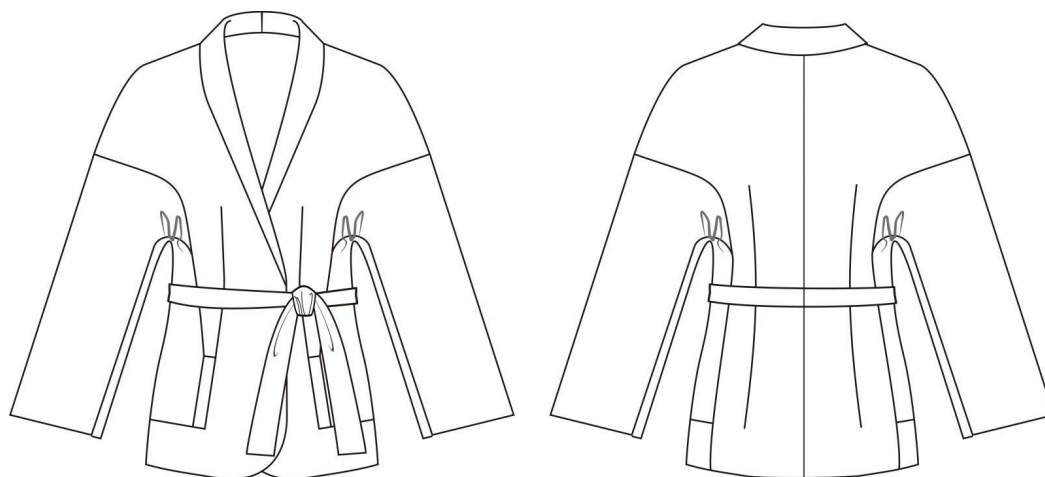




ВЫКРОЙКА ЖАКЕТА В СТИЛЕ КИМОНО

Описание модели: жакет женский фасона «кимоно» прямой силуэтной формы, с низко спущенной линией плеча, длиной до линии бёдер на подкладке притачной по низу или без подкладки. Полочка и спинка с талевыми вытачками. Отрезная боковая часть полочки и спинки переходит в нижнюю часть втачного рукава. По шву соединения отрезной боковой части полочки с центральной частью обработан карман с листочкой. Воротник покроя «шаль». Линия талии жакета подчёркивается съёмным поясом.

Технический рисунок



Прибавки и припуски

Конструктивные прибавки:

- к обхвату груди 8 см до 50 размера, 10 см с 52 по 58 размер, 12 см начиная с 60 размера;
- к обхвату талии 8 см до 40 размера, 9 см с 42 по 50 размер, 10 см с 52 по 52 размер, 11 см начиная с 60 размера;
- к обхвату бедер 5 см до 50 размера, 6 см с 52 по 58 размер, 7 см начиная с 60 размера.

ВНИМАНИЕ! Выкройка дана без припусков на швы. При раскрое деталей необходимо добавить припуски на швы по всем срезам деталей.

Величина припусков:

- на соединительные швы - 10 мм;
- на обработку низа рукава 30 мм;
- на низ изделия - 40 мм.

Что потребуется

Оборудование:

- Универсальная швейная машина с функцией обметывания петель (машинные иглы № 90-110, лапки - универсальная, лапка для обметывания петель);
- Оверлок;
- Утюг с паром (парогенератор);
- Утюжильный стол;
- Ручная игла для сметочных работ;
- Белые нитки (для сметочных работ) - 1 катушка.

Материалы:

- основной материал - костюмные материалы из натуральных и искусственных волокон и нитей (шёлковые, шерстяные, полушёлковые и полушерстяные) или их аналоги.

подкладочный материал - должен соответствовать качеству декорируемого изделия и иметь одинаковые требования относительно усадки и условий

- ухода. По волокнистому составу: искусственный (вискоза), смесовый (вискозно-ацетатный, вискоза+полиэстер). Если основной материал имеет растяжение, то и подкладочный материал должен быть эластичным.

Расход материала

Расход материала зависит от его ширины, а также от размера и роста выкройки,

- и варьируется от 1,80 м (самый маленький размер и рост) до 2,40 м (самый большой размер и рост), при ширине ткани не менее 140 см.





Расход дан для однотонного материала. Если вы используете материал в

- клетку, приобретайте его с запасом, чтобы располагать детали с учетом совмещения рисунка. Также при покупке учитывайте, что материал может дать усадку, поэтому берите с запасом 5%.

Также потребуются:

- подкладочный материал 1,5 м при ширине не менее 130 см;
- термоклеевой прокладочный материал (ТПМ) – 1,5 м при ширине 0,9 м;
- клеевая кромка шириной 10 мм и длиной 60 см;
- нитки в цвет основного материала.

На выкройке приняты следующие обозначения:

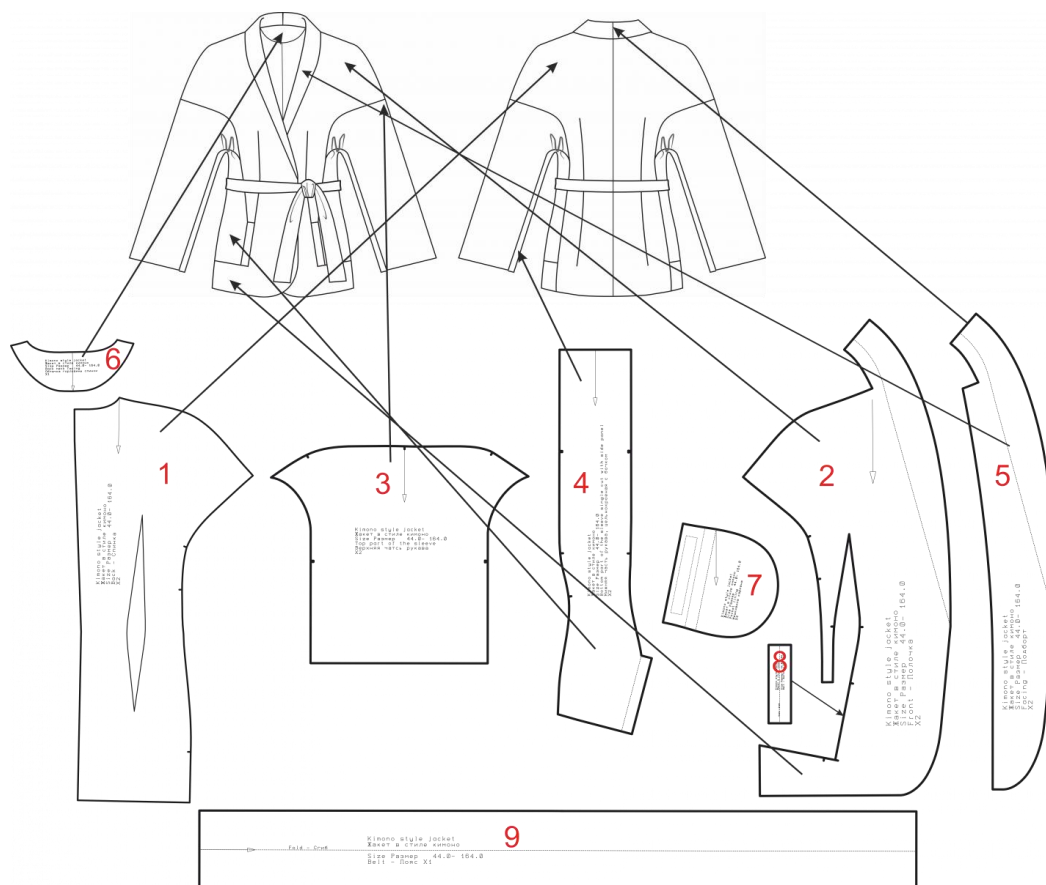
	Направление долевой нити (эта линия может совпадать с одним из контуров детали)
	Надсечка - контрольный знак для совмещения деталей кроя: При совмещении деталей надсечки с одинаковыми цифровыми или буквенными обозначениями должны совпасть.
	Линия, вдоль которой нанесена эта надпись является линией симметричного разворачивания детали
	Цифрами и буквами обозначены точки совмещения одной или нескольких деталей

ВНИМАНИЕ! Прежде, чем начать работу с выкройкой, внимательно изучите информацию НА ЭТОЙ СТРАНИЦЕ

Детали и схемы раскладки на ткани

Спецификация деталей:

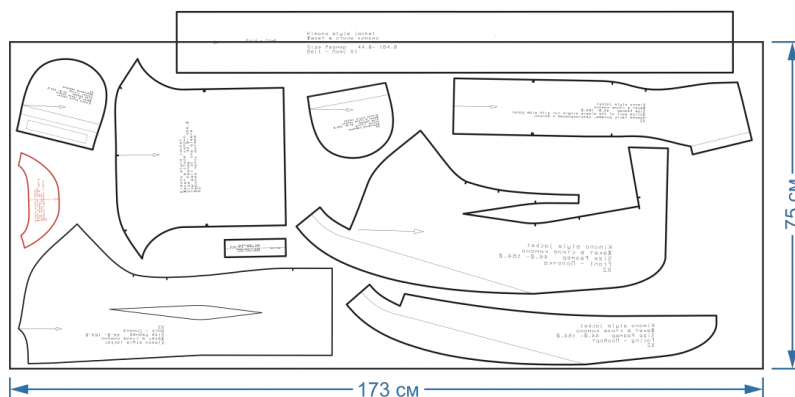
1. Спинка – 2 детали;
2. Полочка – 2 детали;
3. Рукав – 2 детали;
4. Боковая часть полочки, спинки и нижняя часть рукава – 2 детали;
5. Подборт – 2 детали;
6. Обтачка горловины спинки – 1 деталь;
7. Мешковина кармана – 4 детали;
8. Листочка – 2 детали;
9. Пояс – 1 деталь.



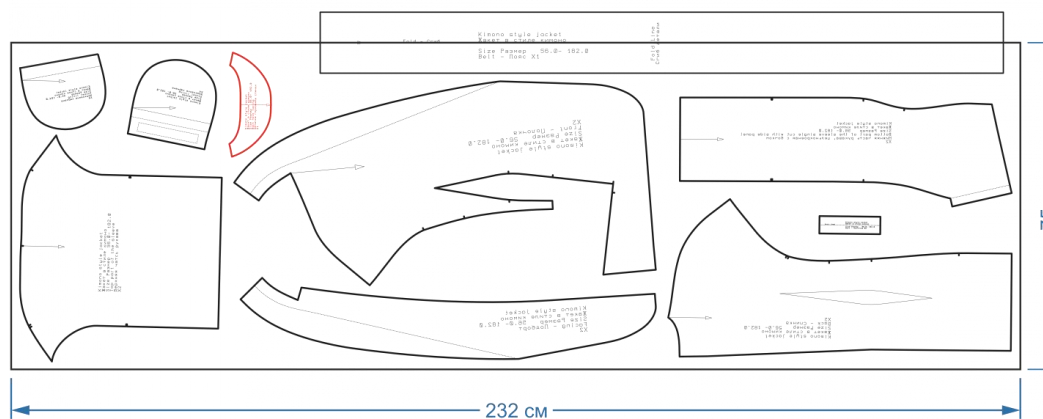
Внимание! Раскладка показана на материал, сложенный вдвое, поэтому одна деталь обтачки горловины спинки будет лишней.

Раскладка дана для однотонного материала. Если вы используете материал в клетку, приобретайте его с запасом, чтобы располагать детали с учетом совмещения рисунка. Также можно взять с собой в магазин выкройки модели, чтобы правильно подобрать количество материала.

Размер/рост - 44/164 см



Размер/рост - 56/182 см



Как сшить жакет в стиле кимоно

Примечание: Терминология швейных работ здесь



1. Продублируйте детали края:

полочки;

подборта;

обтачку горловины спинки;

листочки;

подзоры карманов;

плечевые срезы спинки.



2. Сметайте, а затем стачайте вытачку на полочке. Вытачку разутюжьте.



3. Притачайте листочку к полочке.



4. Притачайте мешковину кармана к припуску шва притачивания листочки.



5. Мешковину кармана заутюжьте.



6. Притачайте вторую деталь мешковины кармана к боковой части полочки.



7. Притачайте отрезную боковую часть жакета к полочке по нижнему срезу и рельефному срезу до контрольного знака шириной шва 10 мм. Стачайте мешковины кармана, шириной шва 10 мм. Излишек нижней мешковины срежьте. Припуски шва заутюжьте.



8. Стачайте вытачки на спинке.
Заутюжьте к середине спинки.



9. Сметайте, а затем стачайте правую и левую части спинки по средним срезам.
Припуски шва разутюжьте.



10. Приметайте, а затем притачайте боковую часть жакета к спинке до контрольной метки, шов разутюжить.



11. Сметайте, а затем стачайте полочку и спинку по плечевым срезам. Припуски швов разутюжьте.



12. Втачайте рукава в проймы жакета шириной шва 10 мм. Приутюжьте, заутюжьте в сторону изделия.



13. Приметайте, а затем притачайте отрезную боковую часть жакета к рукавам по боковым срезам. Припуски швов разутюжьте.



14. Стачайте детали полочек по среднему срезу нижнего воротника. Припуски шва разутюжьте.



15. Втачайте нижний воротник (цельнокроенный с полочкой) в горловину спинки.



16. Стачайте детали подбортов по среднему срезу верхнего воротника. Припуски шва разутюжьте.



17. Обтачайте бортовой срез полочки подбортами.



18. Край борта выметайте ручными стежками и приутюжьте.



19. Самый простой способ собрать детали подкладки «халатом» - по всем срезам, аналогично деталям верха.



20. В нижнем шве правого рукава необходимо оставить отверстие 20 см.



21. Сложите подклад с изделием лицевыми сторонами внутрь, уровняйте нижние срезы, сколите, приметайте затем притачайте шириной шва 10 мм. Приутюжьте и заутюжьте в сторону подкладки.

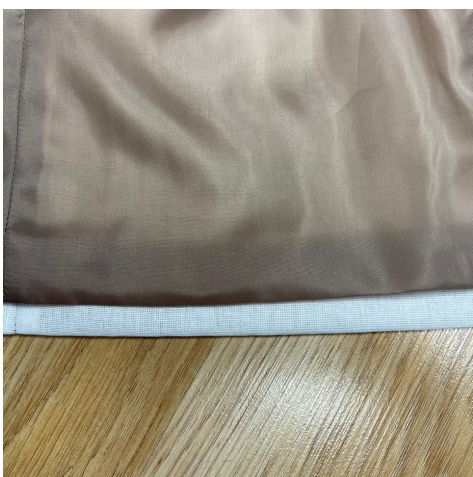


22. Притачайте обтачку горловины спинки к подбортам по плечевым срезам. Припуски швов разутюжьте.

Приметайте, а затем обтачайте внутренние срезы подборта подкладом шириной шва 10мм. приутюжьте, заутюжьте в сторону подкладки.



23. Притачайте подкладку рукавов по нижним срезам рукавов.



24. Выверните на лицевую сторону через оставленное отверстие в шве рукава. Низ приутюжьте.



25. Выверните на лицевую сторону. Приутюжьте низ рукава.



26. Закрепите подкладку к жакету по плечевым срезам и под проймой. Закройте отверстие машинной строчкой.



27. Сложите деталь пояса пополам, изнаночной стороной внутрь. Сметайте, прострочите, оставив открытым участок шва 40 - 50 мм по длинной стороне. Припуски срежьте в углах наискось.



28. Выверните деталь пояса, отверстие в шве зашейте вручную потайным швом. Расправьте швы и приутюжьте.



Жакет в стиле кимоно готов!

Если во время пошива возникнут вопросы, задавайте их в комментариях. Буду рада помочь!

Поделитесь фото сшитого вами изделия на Фотофоруме