



КАК СШИТЬ

ФОТОИНСТРУКЦИЯ



Жакет в стиле
КИМОНО



Жакет прямой силуэтной формы, с низко спущенной линией плеча, длиной до линии бёдер, на подкладке, притачной по низу, или без подкладки. Полочка и спинка с талиевыми вытачками. Отрезная боковая часть полочки и спинки переходит в нижнюю часть втачного рукава. По шву соединения отрезной боковой части полочки с центральной частью обработан карман с листочкой. Воротник шалевого фасона. Линия талии подчёркивается съёмным поясом.

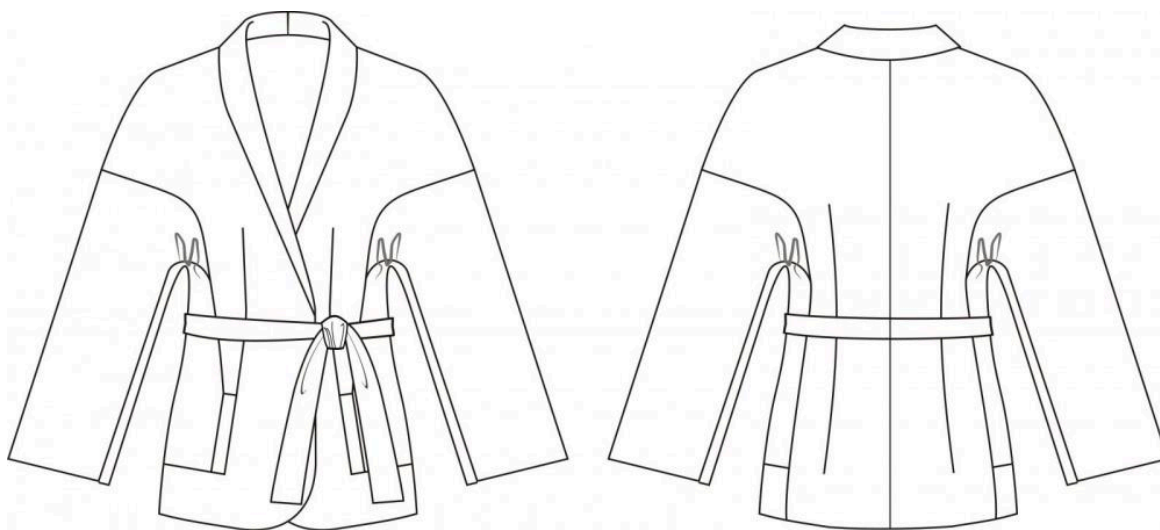
Уровень сложности

Для опытных.

Размеры выкроек

с 36 по 64. Каждый размер представлен в четырех диапазонах роста для лучшей посадки по фигуре.

Технический рисунок



Прибавки и припуски

Конструктивные прибавки

- к обхвату груди 8 см до 50 размера, 10 см с 52 по 58 размер, 12 см начиная с 60 размера;
- к обхвату талии 8 см до 40 размера, 9 см с 42 по 50 размер, 10 см с 52 по 52 размер, 11 см начиная с 60 размера;
- к обхвату бедер 5 см до 50 размера, 6 см с 52 по 58 размер, 7 см начиная с 60 размера.

Конструктивные прибавки характеризуют степень (свободу) прилегания изделия по фигуре. Эта величина уже заложена в конструкцию и дается для лучшего представления силуэтной формы.

Припуски на швы

Выкройка без припусков на швы. При раскрое деталей необходимо добавить припуски самостоятельно. Рекомендуемая величина припусков:

- на соединительные швы — 10 мм;
- на обработку низа рукава — 30 мм;
- на обработку низа изделия — 40 мм.

Что потребуется

Оборудование

- универсальная швейная машина с функцией обметывания петель (машинные иглы № 90-110, лапка универсальная, лапка для обметывания петель);
- оверлок;
- утюг с паром (парогенератор);
- утюжильный стол;
- ручная игла для сметочных работ;
- белые нитки (для сметочных работ) — 1 катушка.

Материалы

Основной материал: костюмные ткани средней плотности, шерстяные или полушерстяные.

Подкладочный материал: вискоза, вискоза с полиэстером. Если основной материал имеет растяжение, то и подкладочный материал должен быть эластичным.

Расход материалов

Расход основного материала зависит от его ширины, а также от размера и роста выкройки, и варьируется от 1,80 м (самый маленький размер и рост) до 2,40 м (самый большой размер и рост), при ширине ткани не менее 140 см.



Подкладочного материала потребуется 1,5 м, при ширине не менее 1,3 м.

Расход дан для однотонного материала. Если вы используете материал в клетку, приобретайте его с запасом, чтобы располагать детали с учетом совмещения рисунка. Также при покупке учитывайте, что материал может дать усадку, поэтому берите с запасом 5%.

Также потребуется

- термоклеевой прокладочный материал – 1,5 м, при ширине 0,9 м;
- клеевая кромка шириной 10 мм — 60 см;
- нитки в цвет основного материала — 2 катушки.

Обозначения на выкройке

	Направление долевой нити (эта линия может совпадать с одним из контуров детали)
	Надсечка - контрольный знак для совмещения деталей края: При совмещении деталей надсечки с одинаковым цифровыми или буквенными обозначениями должны совпасть.
СГИБ_ДЕТАЛИ	Линия, вдоль которой нанесена эта надпись является линией симметричного разворачивания детали
4 А 2	Цифрами и буквами обозначены точки совмещения одной или нескольких деталей

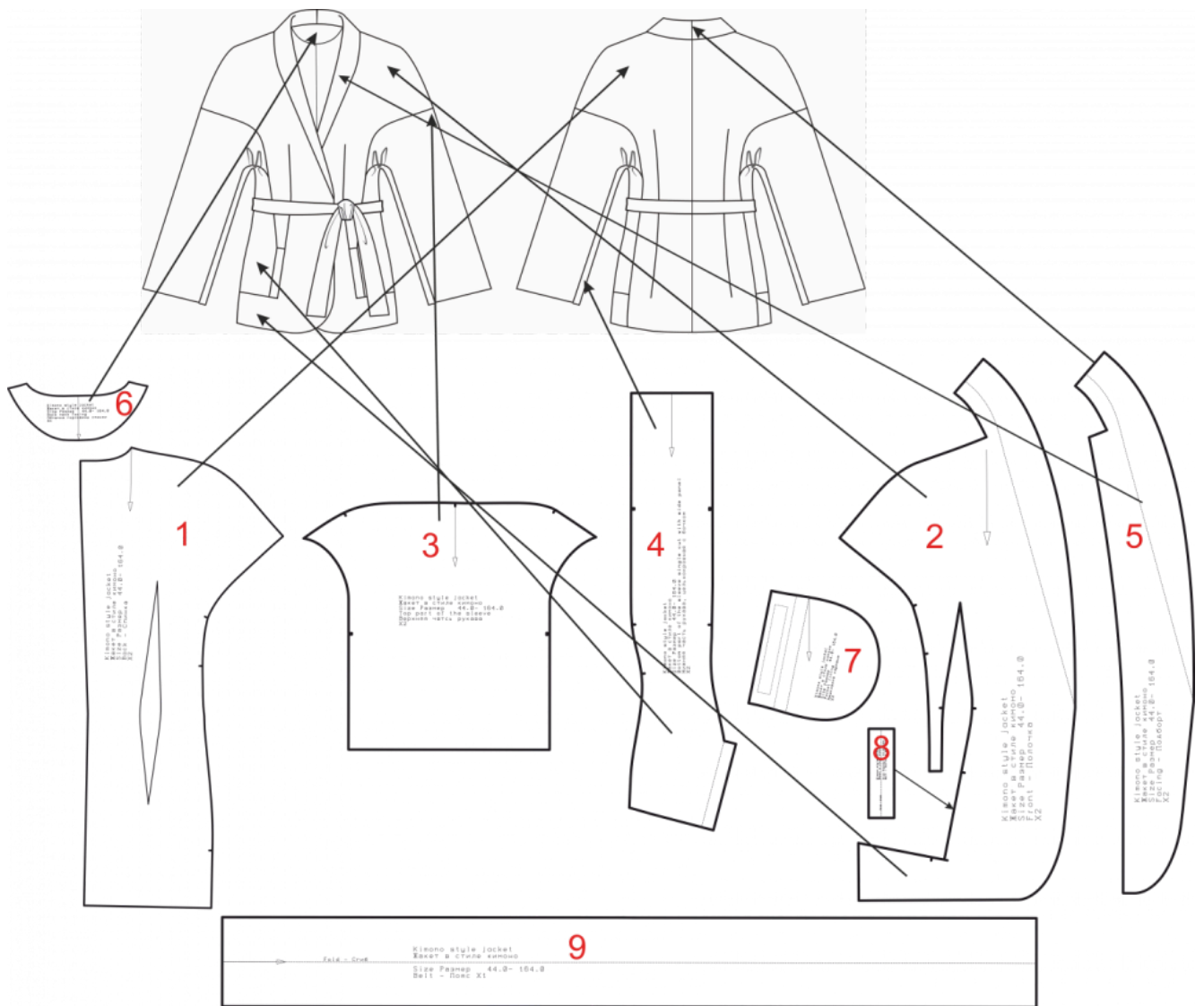
Как распечатать

Распечатать выкройку в натуральную величину можно двумя способами: на принтере (формат А4), и на плоттере. Инструкцию по печати выкройки и ответы на частые вопросы смотрите в разделе [FAQ](#).

Детали и схемы раскладки на ткани

Спецификация деталей

1. Спинка – 2 детали;
2. Полочка – 2 детали;
3. Рукав – 2 детали;
4. Боковая часть полочки, спинки и нижняя часть рукава – 2 детали;
5. Подборт – 2 детали;
6. Обтачка горловины спинки – 1 деталь;
7. Мешковина кармана – 4 детали;
8. Листочка – 2 детали;
9. Пояс – 1 деталь.

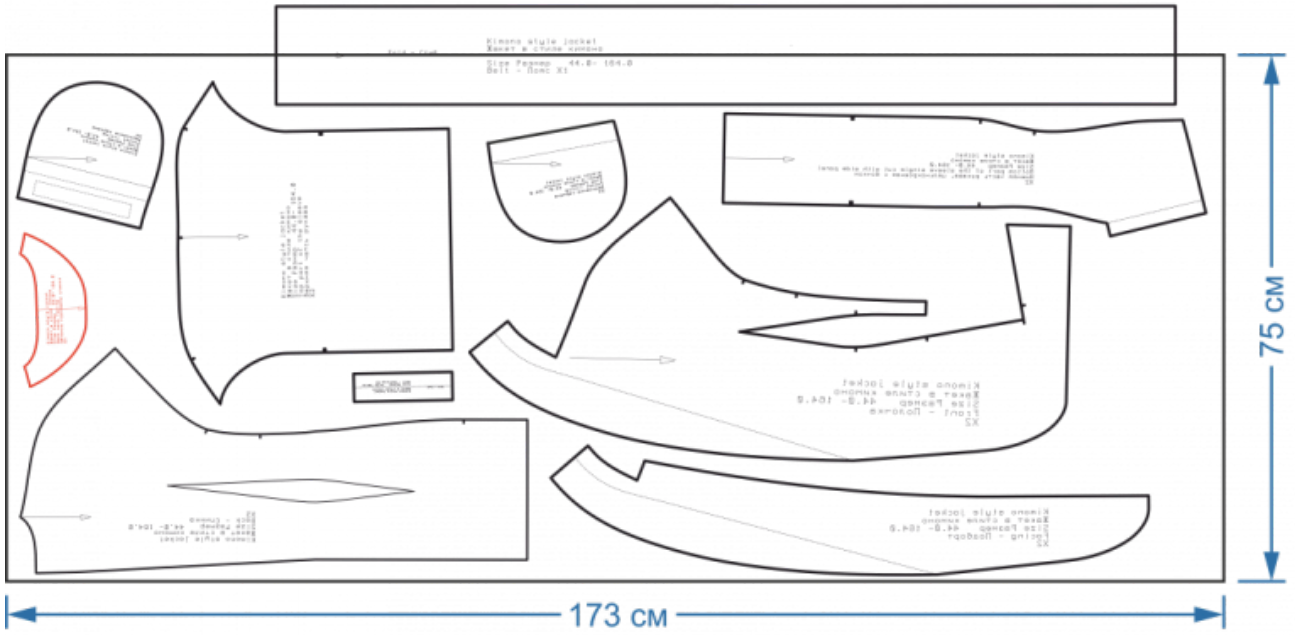


Схемы раскладки

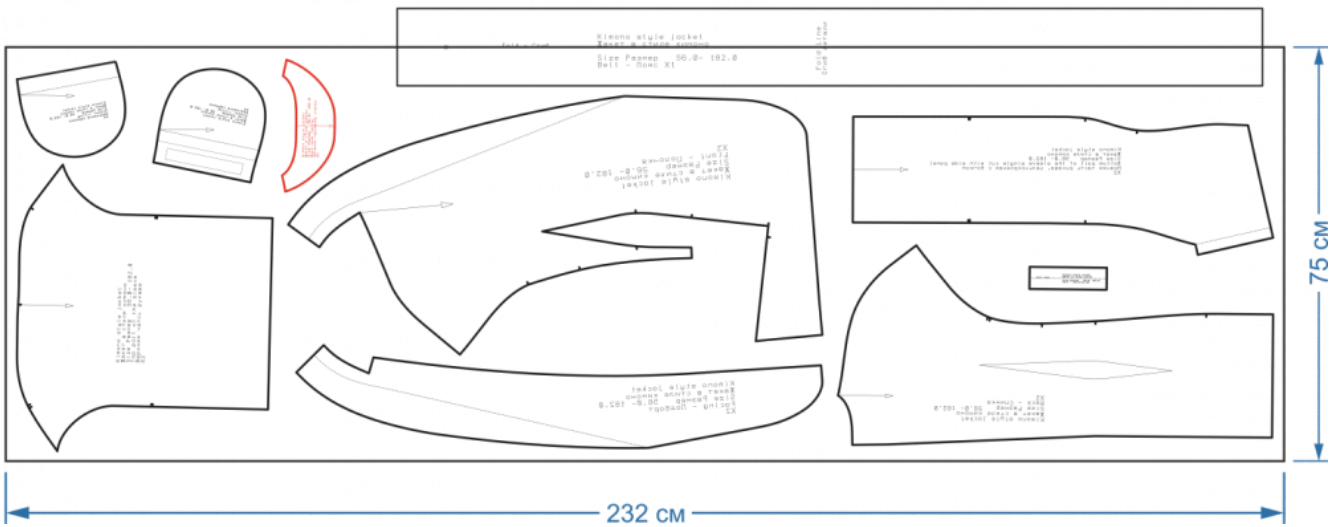
Раскладка показана на материал, сложенный вдвое, поэтому одна деталь обтачки горловины спинки будет лишней.

Раскладка дана для однотонного материала. Если вы используете материал в клетку, приобретайте его с запасом, чтобы располагать детали с учетом совмещения рисунка. Также можно взять с собой в магазин выкройки модели, чтобы правильно подобрать количество материала.

Размер/рост - 44/164 см



Размер/рост - 56/182 см



Как сшить жакет в стиле кимоно



1. Продублируйте детали
кроя:

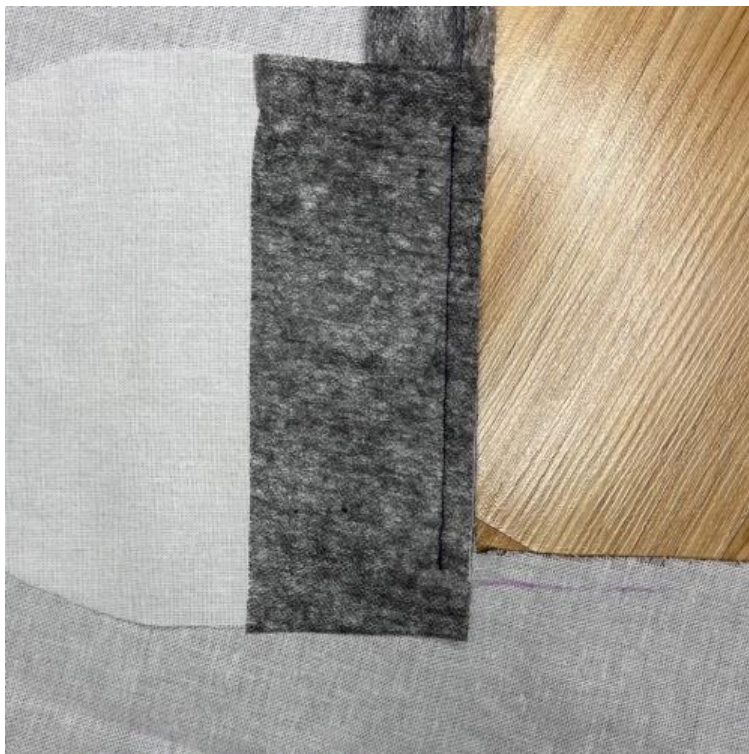
полочки;
подборта;
обтачку горловины спинки;
листочки;
подзоры карманов;
плечевые срезы спинки.



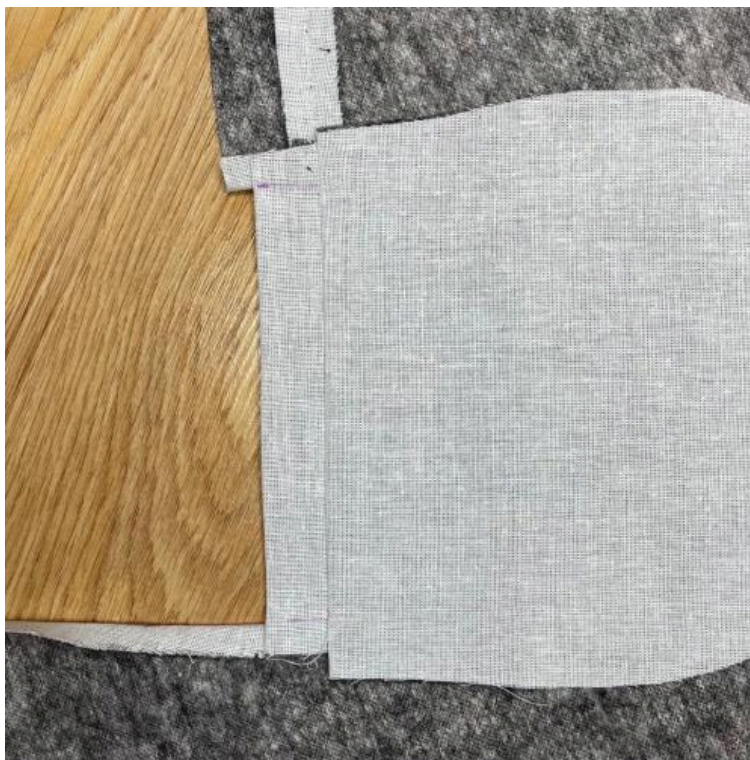
2. Сметайте, а затем стачайте
вытачку на полочке. Вытачку
разутюжьте.



3. Притачайте листочку к полочке.



4. Притачайте мешковину кармана к припуску шва притачивания листочки.



5. Мешковину кармана заутюжьте.



6. Притачайте вторую деталь мешковины кармана к боковой части полочки.



7. Притачайте отрезную боковую часть жакета к полочке по нижнему срезу и рельефному срезу до контрольного знака шириной шва 10 мм. Стачайте мешковины кармана, шириной шва 10 мм. Излишек нижней мешковины срежьте. Припуски шва заутюжьте.



8. Стачайте вытачки на спинке. Заутюжьте к середине спинки.



9. Сметайте, а затем стачайте правую и левую части спинки по средним срезам. Припуски шва разутюжьте.



10. Приметайте, а затем притачайте боковую часть жакета к спинке до контрольной метки, шов разутюжить.



11. Сметайте, а затем стачайте полочку и спинку по плечевым срезам. Припуски швов разутюжьте.



12. Втачайте рукава в проймы жакета шириной шва 10 мм. Приутюжьте, заутюжьте в сторону изделия.



13. Приметайте, а затем притачайте отрезную боковую часть жакета к рукавам по боковым срезам. Припуски швов разутюжьте.



14. Стачайте детали полочек по среднему срезу нижнего воротника. Припуски шва разутюжьте.



15. Втачайте нижний воротник (цельнокроенный с полочкой) в горловину спинки.



16. Стачайте детали подбортов по среднему срезу верхнего воротника. Припуски шва разутюжьте.



17. Обтачайте бортовой срез полочки подбортами.



18. Край борта выметайте ручными стежками и приутюжьте.



19. Самый простой способ собрать детали подкладки «халатом» - по всем срезам, аналогично деталям верха.



20. В нижнем шве правого рукава необходимо оставить отверстие 20 см.



21. Сложите подкладку с изделием лицевыми сторонами внутрь, уравняйте нижние срезы, сколите, приметайте затем притачайте шириной шва 10 мм. Приутюжьте и заутюжьте в сторону подкладки.



22. Притачайте обтачку горловины спинки к подбортам по плечевым срезам. Припуски швов разутюжьте.

Приметайте, а затем обтачайте внутренние срезы подборта подкладом шириной шва 10мм. приутюжьте, заутюжьте в сторону подкладки.



23. Притачайте подкладку рукавов по нижним срезам рукавов.



24. Выверните на лицевую сторону через оставленное отверстие в шве рукава. Низ приутюжьте.



25. Выверните на лицевую сторону. Приутюжьте низ рукава.



26. Закрепите подкладку к жакету по плечевым срезам и под проймой. Закройте отверстие машинной строчкой.



27. Сложите деталь пояса пополам, изнаночной стороной внутрь. Сметайте, прострочите, оставив открытым участок шва 40 - 50 мм по длинной стороне. Припуски срежьте в углах наискосок.



28. Выверните деталь пояса, отверстие в шве зашейте вручную потайным швом. Расправьте швы и приутюжьте.



Жакет в стиле кимоно
готов.