



КАК СШИТЬ

ФОТОИНСТРУКЦИЯ



Платье  
Ксения

PATTERNEASY.COM

Женское платье на тонких бретельках, с открытой спинкой со шнуровкой, прилегающего силуэта. Перед верха (лифа) с талиевыми выточками. Юбка «полусолнце» притачная на уровне талии. Передние и задние полотнища юбки со средним швом. По талиевому срезу задней части юбки выполнена сборка. Длина платья макси.

### **Уровень сложности**

Простой пошив.

### **Размеры выкроек**

с 36 по 64. Каждый размер представлен в четырех диапазонах роста для лучшей посадки по фигуре.

### **Технический рисунок**



## Прибавки и припуски

### Конструктивные прибавки

- к обхвату груди 1 см;
- к обхвату талии 1 см.

Конструктивные прибавки характеризуют степень (свободу) прилегания изделия по фигуре. Эта величина уже заложена в конструкцию и дается для лучшего представления силуэтной формы.

### Припуски на швы

Выкройка с припусками на швы и двойным контуром. Если вам не подходит заложенные в выкройку припуски, их можно срезать по внутреннему контуру и добавить свои припуски в процессе раскроя. Величина припусков в выкройке:

- на соединительные швы - 10 мм;
- на обработку низа - 15 мм.

## Что потребуется

### Оборудование

- универсальная швейная машина с функцией обметывания петель (машинные иглы № 80-90, лапка универсальная, лапка для обметывания петель);
- оверлок;
- утюг с паром (парогенератор);
- утюжильный стол;
- ручная игла для сметочных работ;
- белые нитки (для сметочных работ) — 1 катушка.

### Материалы

Ткани плательной группы, умеренно плотные, пластичные, струящиеся, гигроскопичные, мягкие, нерастяжимые или малорастяжимые, непрозрачные. По волокнистому составу: натуральные (шелк, хлопок, лен,), искусственные (вискоза), смесовые (шелк+полиэстер, вискоза+полиэстер/эластан, хлопок+вискоза, хлопок+полиэстер), синтетические (полиэстер, полиэстер+эластан). Вид материала: плательная вискоза, шелк, хлопок.

## Расход материала

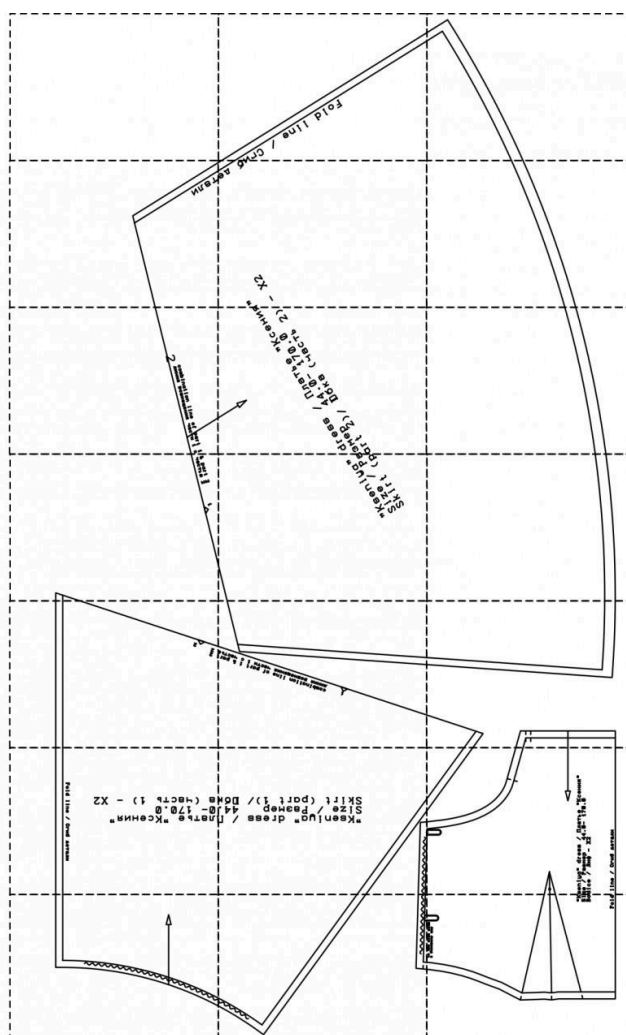
Расход зависит от его ширины, а также от размера и роста выкройки, и варьируется от 3 м (самый маленький размер и рост) до 5,65 м (самый большой размер и рост), при ширине ткани не менее 140 см.

Расход дан для однотонного материала. Если вы используете материал в клетку, приобретайте его с запасом, чтобы располагать детали с учетом совмещения рисунка. Также при покупке учитывайте, что материал может дать усадку, поэтому берите с запасом 5%.

## Также потребуется

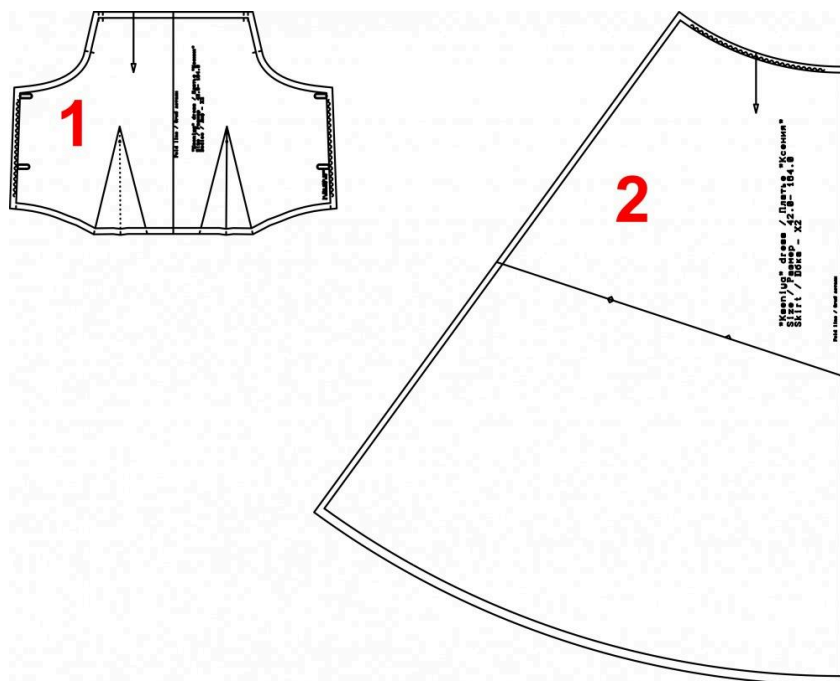
- нитки в цвет основного материала — 4 катушки;
- шнур длиной до 10 м (зависит от размера и личного предпочтения длины хвостиков завязки шнуров, нам потребовалось 6 м на 44 размер);
- клеевая кромка шириной 15 мм и длиной 10 м.

## Образец выкройки

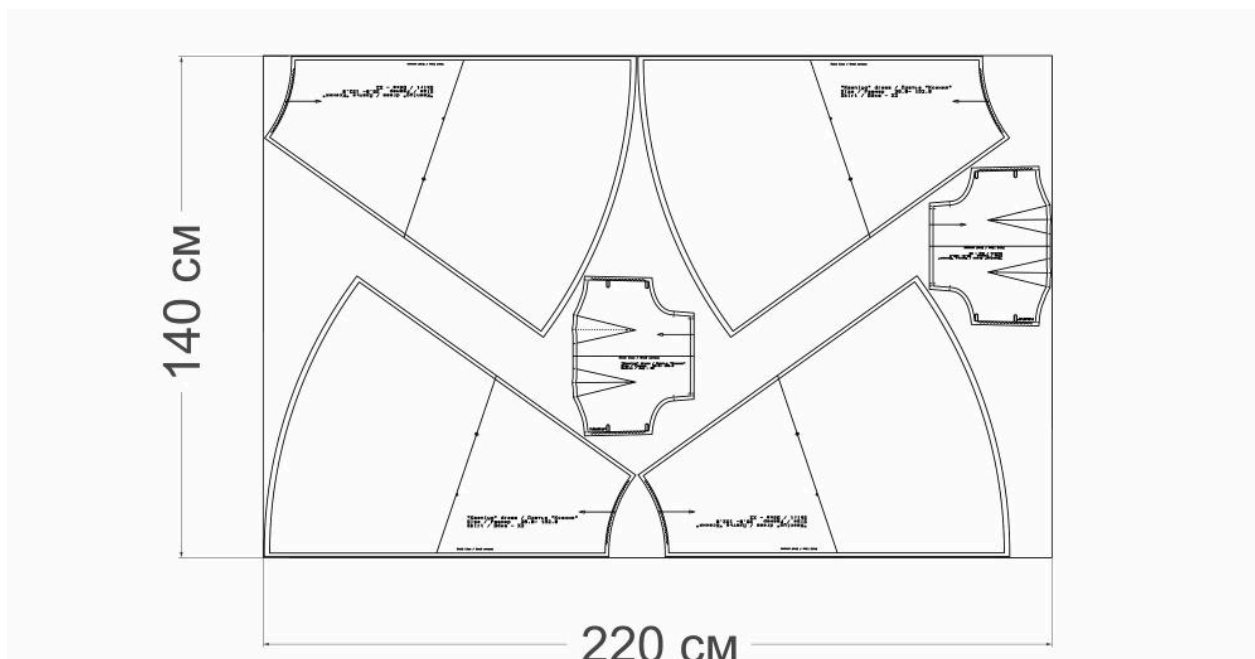


## Спецификация деталей

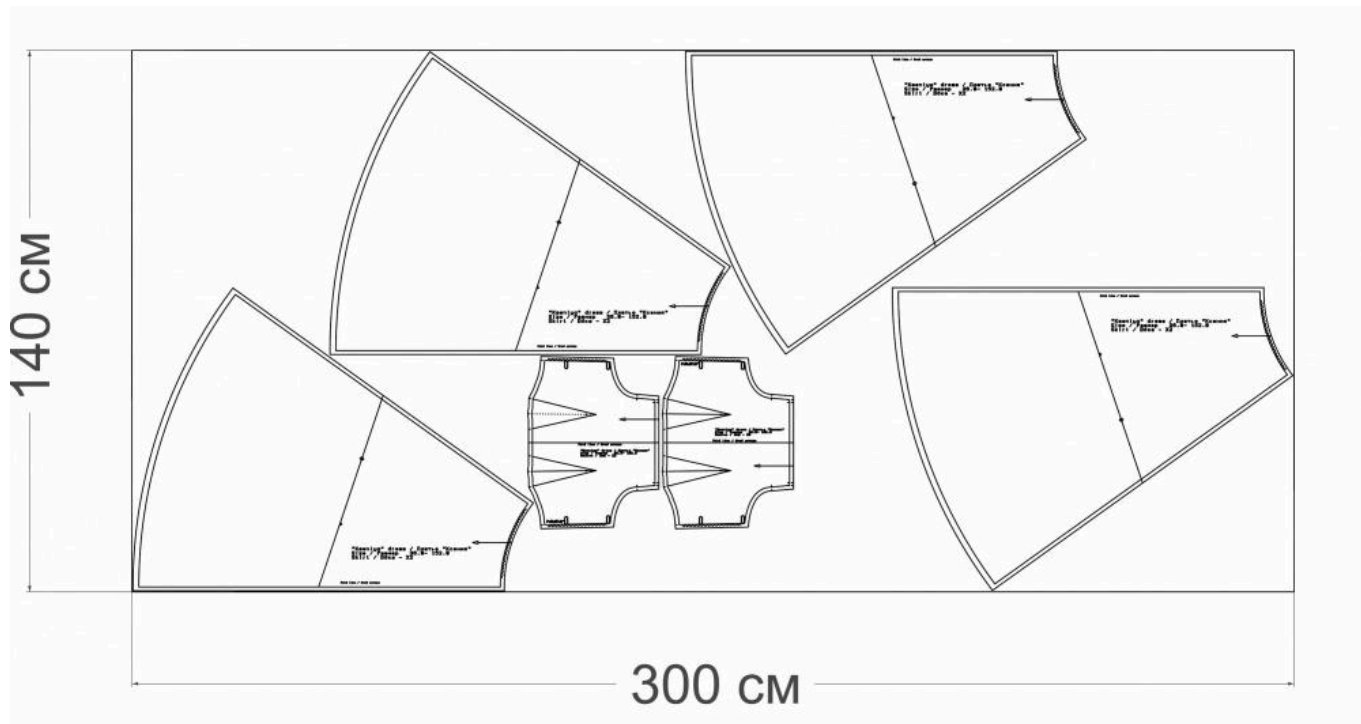
1. Лиф — 2 детали;
2. Юбка (передние и задние полотнища) — 4 детали (необходимо склеить часть 1 и часть 2).



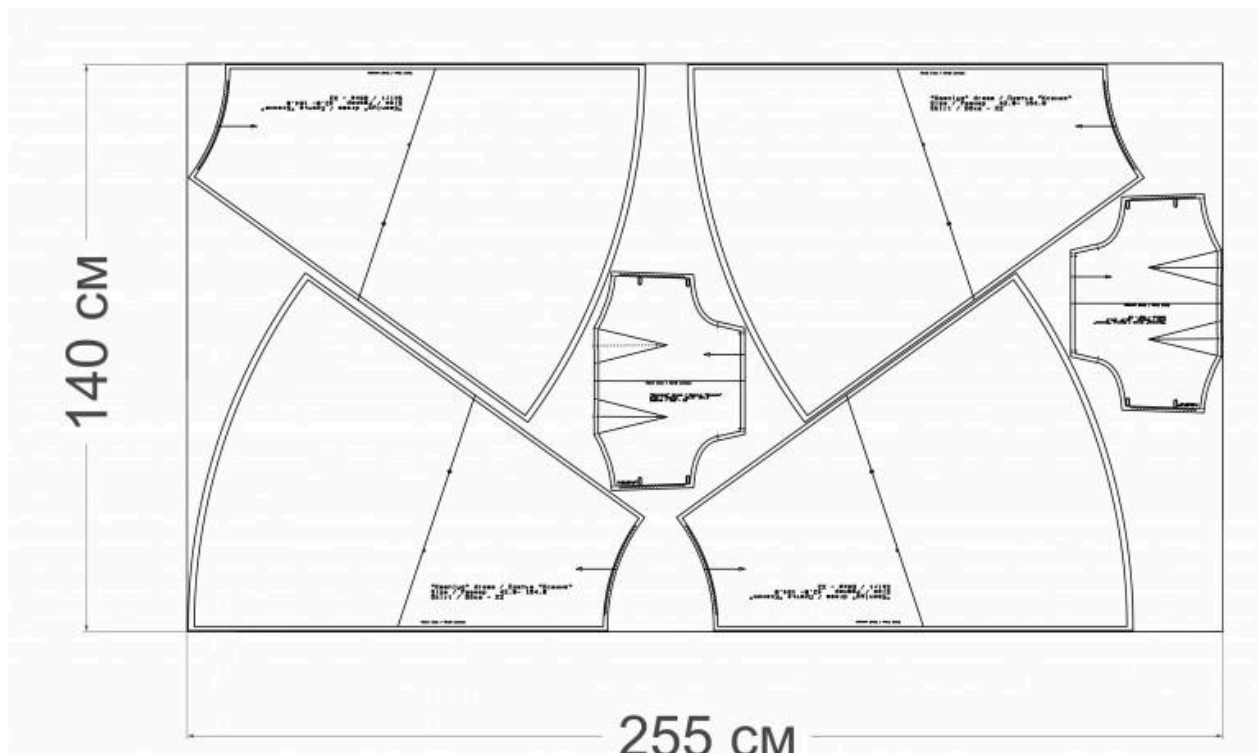
## Схема раскладки на ткани без направленного рисунка, размер 36/152



**Схема раскладки на ткани с направленным рисунком, размер 36/152**



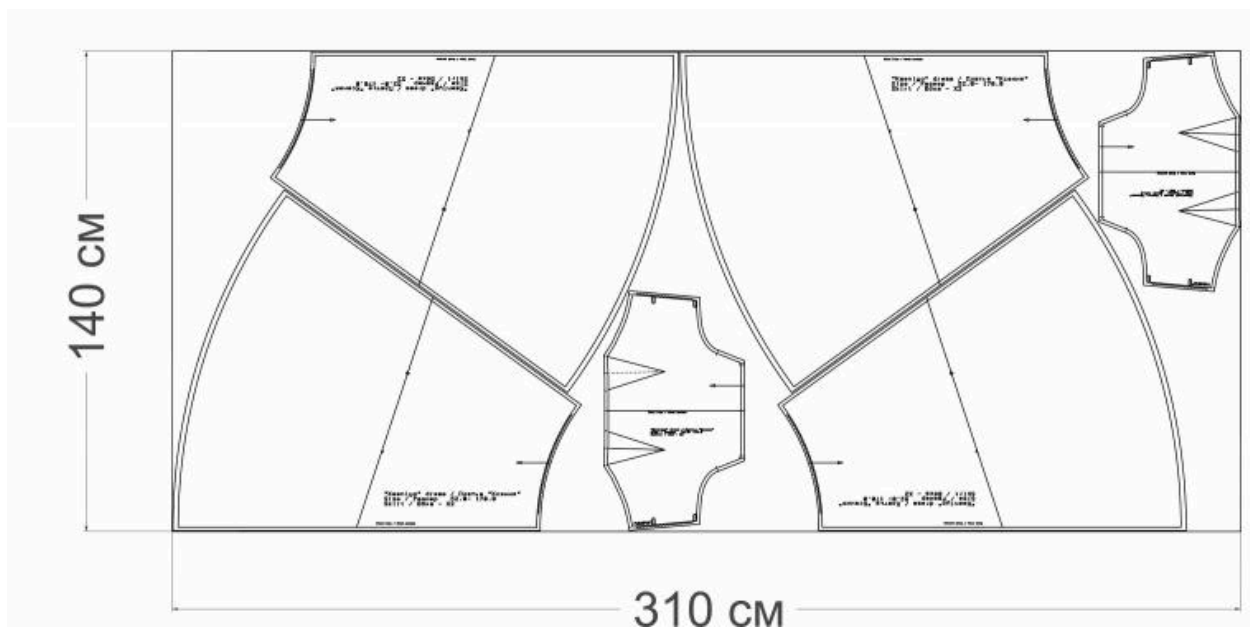
**Схема раскладки на ткани без направленного рисунка, размер 42/164**



**Схема раскладки на ткани с направленным рисунком, размер 42/164**



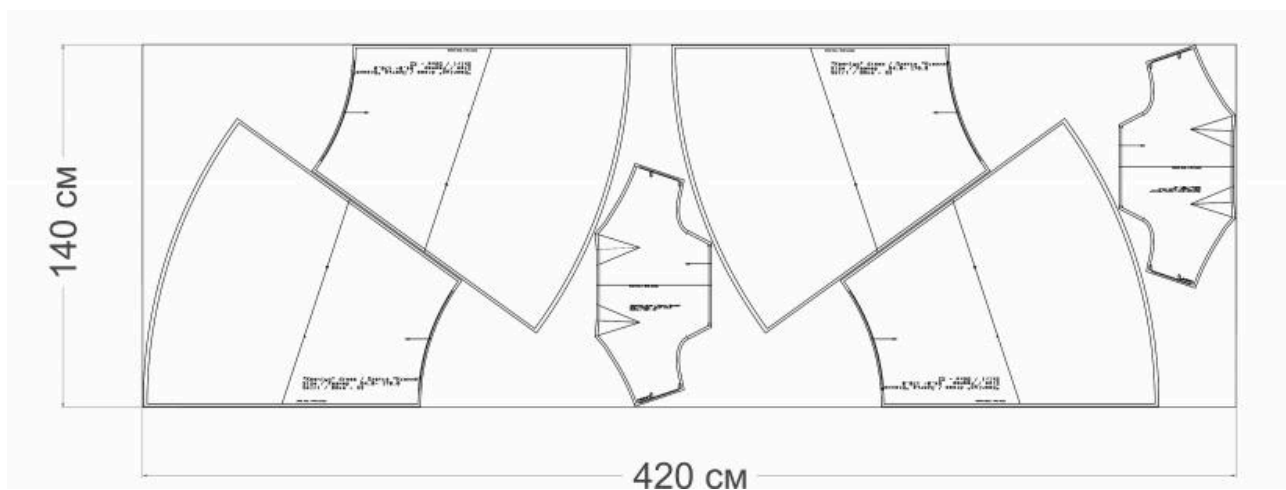
**Схема раскладки на ткани без направленного рисунка, размер 52/170**



**Схема раскладки на ткани с направленным рисунком, размер 52/170**



**Схема раскладки на ткани без направленного рисунка, размер 64/182**



**Схема раскладки на ткани с направленным рисунком, размер 64/182**





## Как сшить платье «Ксения»



1. Укрепите припуски горловины и проймы лифа клеевой кромкой.



2. Стачайте талиевые вытачки. Приутюжьте и заутюжьте в середину детали.



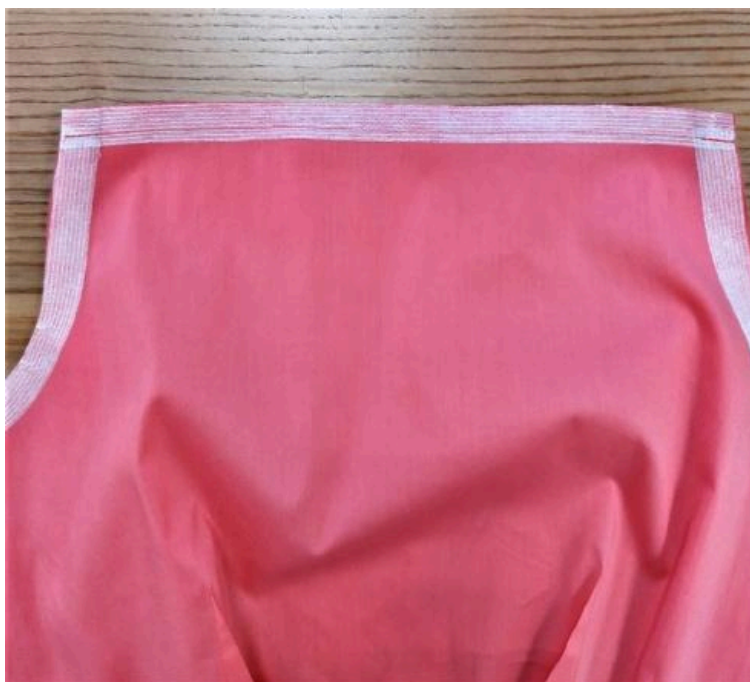
3. Укрепите боковые припуски лифа клеевой кромкой.



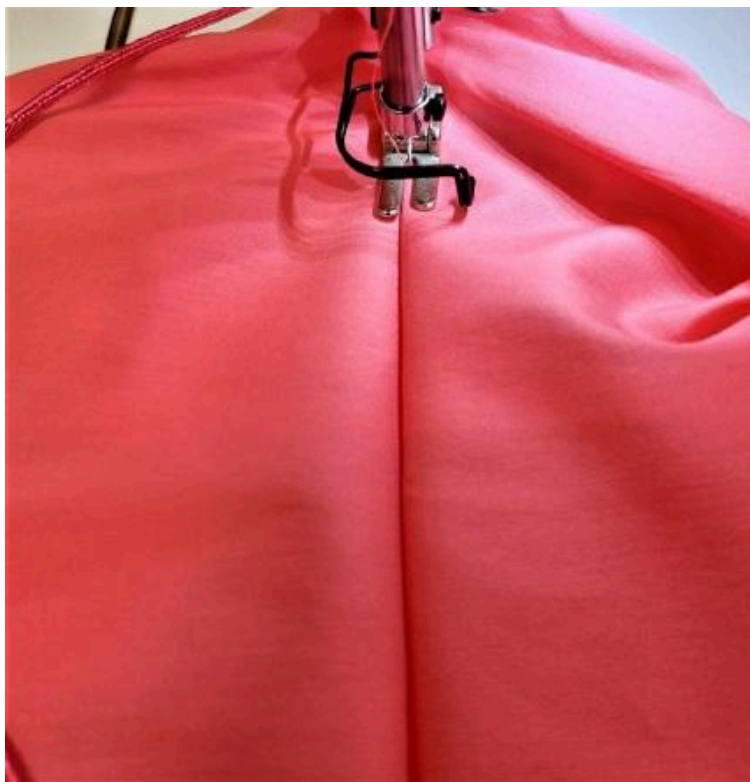
4. Наколите бретельки-шнурок на их месторасположение (смотрите по лекалу данной детали).



5. Наколите на боковые срезы навесные петли для продевая шнура, как показано на фото.



6. Сложите детали лифа лицевыми сторонами внутрь. Уравняйте срезы горловины. Сколите, сметайте. Обтачайте, шириной шва 10 мм. Приутюжьте.



7. Настрочите припуск на подкладочную часть лифа, от шва обтачивания 1 мм. Приутюжьте.



Вот что должно получиться.





8. Сложите детали лифа  
лицевыми сторонами внутрь.  
Уравняйте боковые срезы.  
Сколите, сметайте. Обтачайте,  
шириной шва 10 мм.  
Приутюжьте.



9. Выверните на лицевую  
сторону. Выправите по шву,  
зафиксируйте булавками, как  
показано на фото. Выметайте  
и приутюжьте готовый край.



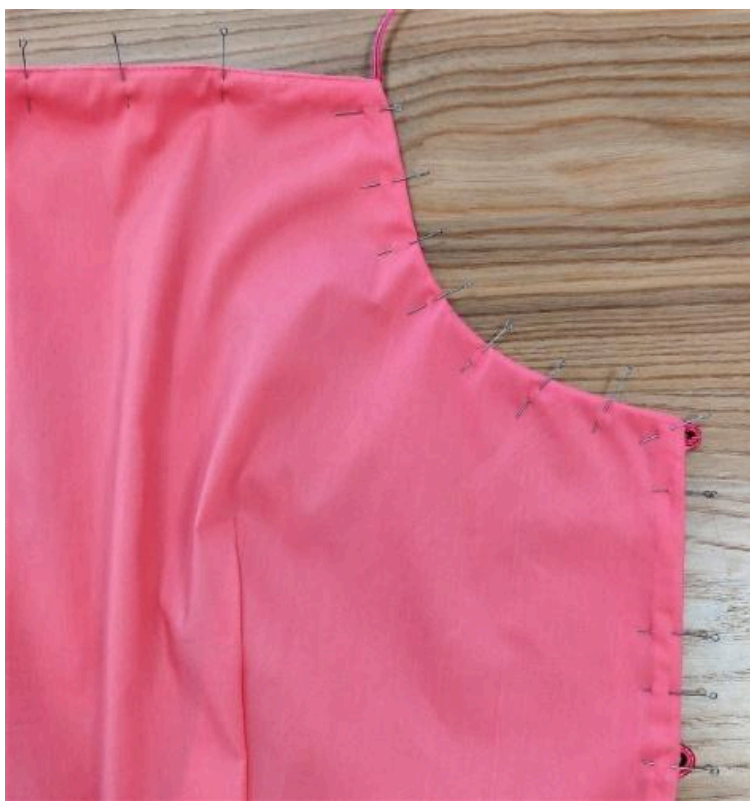
10. Сложите детали лифа лицевыми сторонами внутрь. Уравняйте срезы проймы. Сколите, сметайте. Обтачайте, шириной шва 10 мм. Приутюжьте.



11. Срежьте припуск, как показано на фото (оставив величину припуска 3 - 5 мм), для лучшего выправления по шву.



12. Также срежьте припуск в уголках проймы.



13. Выверните, выправите по шву и сколите, как показано на фото. Выметайте и приутюжьте готовый край.





14. Обметайте средние срезы юбки. Сложите детали передних (задних) полотнищ юбки лицевыми сторонами внутрь. Уравняйте средние срезы. Сколите, сметайте. Стачайте, шириной шва 10 мм. Приутюжьте и разутюжьте.



15. Сложите передние и задние полотнища юбки лицевыми сторонами внутрь. Уравняйте боковые срезы. Сколите, сметайте. Стачайте, шириной шва 10 мм. Срезы обметайте. Приутюжьте и заутюжьте в сторону заднего полотнища.





16. По талиевому припуску передней части юбки проложите две машинные строчки, с максимальной шириной стежка, оставляя длинные хвосты для последующей сборки. Соберите на сборку за счёт вытягивания нижних нитей от строчек. Распределите сборку равномерно по всей длине.



17. Соедините лиф с юбкой лицевыми сторонами внутрь. Сколите, совмещая боковые швы лифа и юбки, а также контрольные метки (середина лифа) со средним швом юбки. Притачайте, шириной шва 10 мм. Срезы обметайте, одновременно обметайте срез талиевого припуска заднего полотнища юбки. Приутюжьте.



18. А затем заутюжьте припуски в сторону юбки.



19. Укрепите клеевой кромкой место, где в последующем будете обметывать петлю.



20. Наметьте талиевый край в готовом виде. Далее нанесите метку расположения обметанных петель (расположение по желанию, длина петли не больше 9 мм). Обметайте петли и приутюжьте.



21. Застрочите талиевый припуск заднего полотнища юбки. Проденьте вторую часть шнура через обметанные петли.





22. Дойдя до боковых швов, закрепите конец шнура машинной строчкой, тройным обратным стежком.



Вот что должно получиться.



3. Проведите окончательную отделку изделия: удалите все нитки временного назначения, очистите изделие от меловых линии.

Проведите окончательную ВТО (влажно-тепловую обработку) изделия.

Платье «Ксения» готово.