



КАК СШИТЬ

ФОТОИНСТРУКЦИЯ



Платье  
Ника

Женское платье прилегающего силуэта косого кроя, на подкладке из основной ткани. Перед с отрезным лифом под грудью, с V-образным глубоким вырезом горловины. На лифе заложены небольшие складки. Спинка цельнокроеная с талиевыми вытачками. В среднем шве спинки потайная застёжка (молния). Длина платья макси.

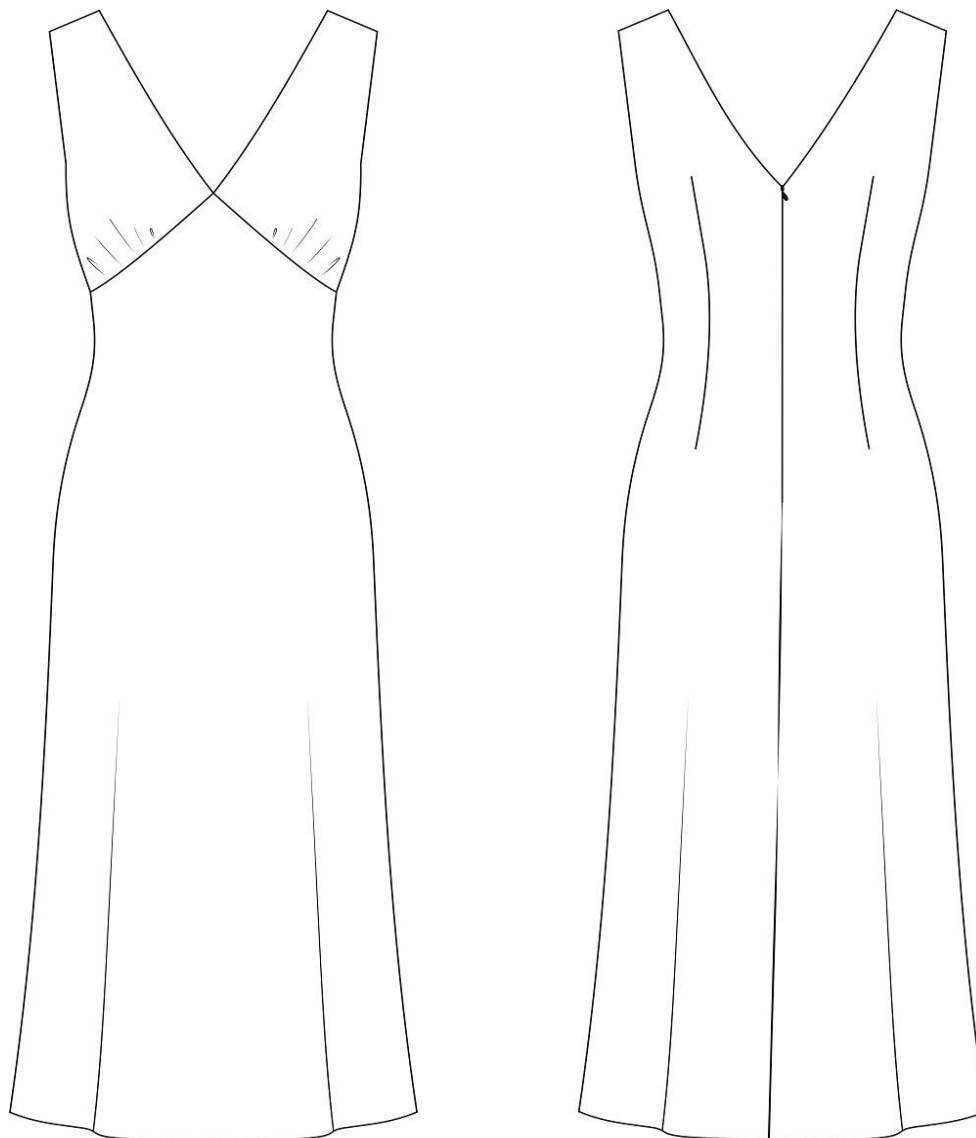
### **Уровень сложности**

Средний

### **Размеры выкроек**

с 36 по 64. Каждый размер представлен в четырех диапазонах роста для лучшей посадки по фигуре

### **Технический рисунок**



# Прибавки и припуски

## Конструктивные прибавки

- к обхвату груди - 5 см;
- к обхвату талии - 9,5 см;
- к обхвату бедер - 6 см.

Конструктивные прибавки характеризуют степень (свободу) прилегания изделия по фигуре. Эта величина уже заложена в конструкцию и дается для лучшего представления силуэтной формы.

Выкройка дана уже с припусками на швы, все детали с двойным контуром. Если вас не устраивает заложенная в выкройку величина припусков, то вы можете вырезать детали по внутреннему контуру и добавить припуски по желанию в процессе раскроя.

## Величина припусков

- на соединительные швы 10 мм;
- на обработку низа 1,5 см.

## Что потребуется

### Оборудование

- Универсальная швейная машина (машинные иглы № 70-80, лапка универсальная);
- Утюг с паром (парогенератор);
- Утюжильный стол;
- Ручная игла для сметочных работ;
- Белые нитки (для сметочных работ) - 1 катушка.

### Материалы

- Плательные ткани, мягкие, струящиеся, малорастяжимые или нерастяжимые, непрозрачные. По волокнистому составу: натуральные (шелк, хлопок), искусственные (вискоза), смесовые (шелк + полиэстер +

эластан и т.п.), синтетические (полиэстер). Натуральный шелк, искусственный шелк, плательная вискоза, атлас.

## Расход материала

- Расход зависит от ширины ткани, а также от размера и роста выкройки, и варьируется от 1,54 м (самый маленький размер и рост) до 2,63 м (самый большой размер и рост), при ширине ткани не менее 140 см. Подкладочного материала потребуется от 1,21 м до 2,28 м, при ширине ткани не менее 140 см.
- Расход дан для однотонного материала. Если вы используете материал в клетку, приобретайте его с запасом, чтобы располагать детали с учетом совмещения рисунка. Также при покупке учитывайте, что материал может дать усадку, поэтому берите с запасом 5%.

## Также потребуется

- нитки в цвет основного материала - 1 катушка;
- клеевая кромка - 1,5 м.

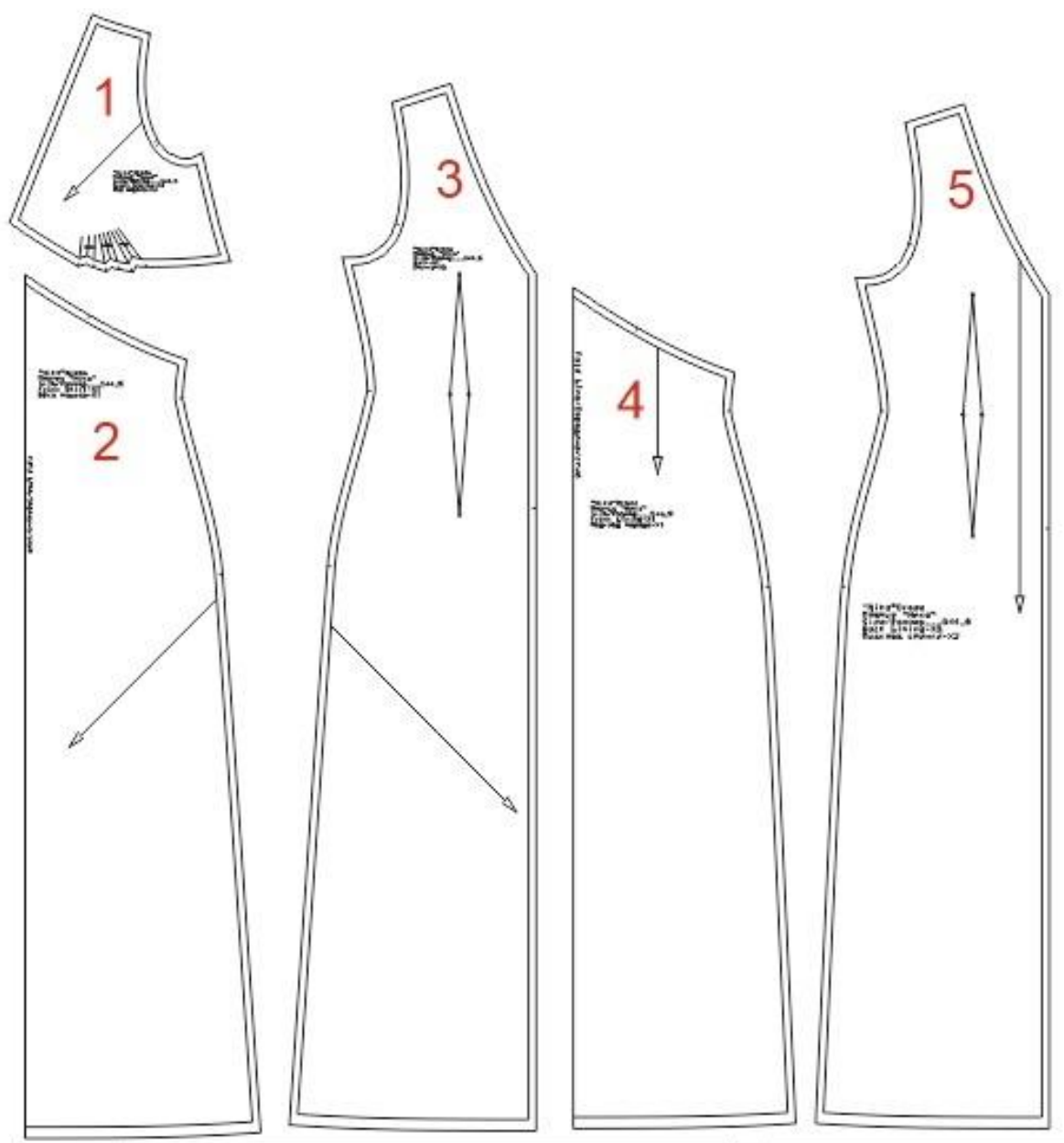
## Образец выкройки



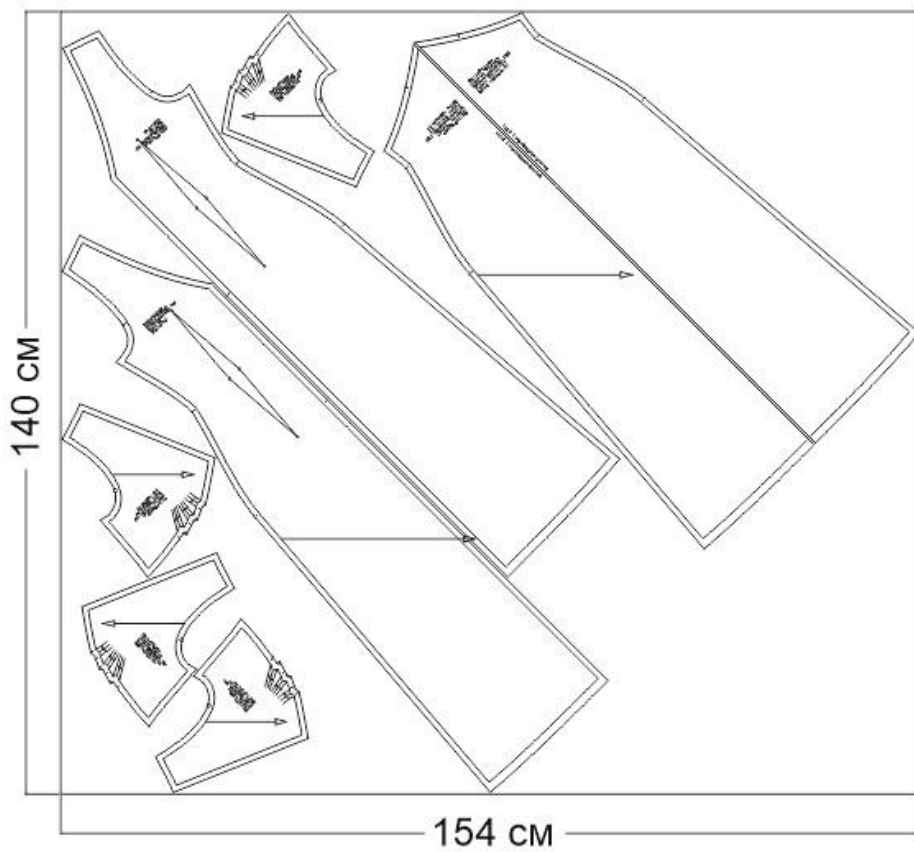
# Детали и схемы раскладки на ткани

## Спецификация деталей

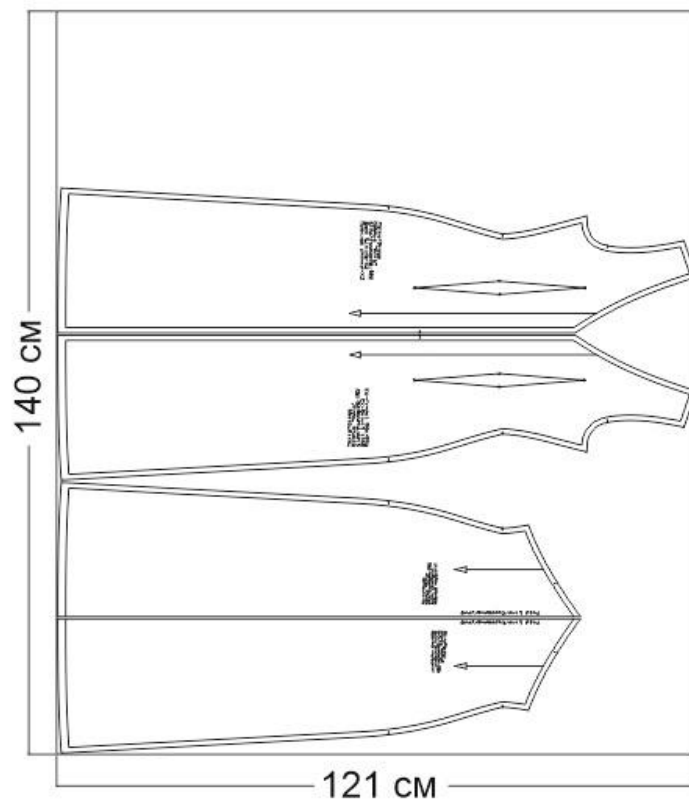
1. Лиф переда - 4 детали;
2. Юбка переда - 1 деталь;
3. Спинка - 2 деталь;
4. Подкладка переда юбки - 1 деталь;
5. Покладка спинки - 2 деталь.



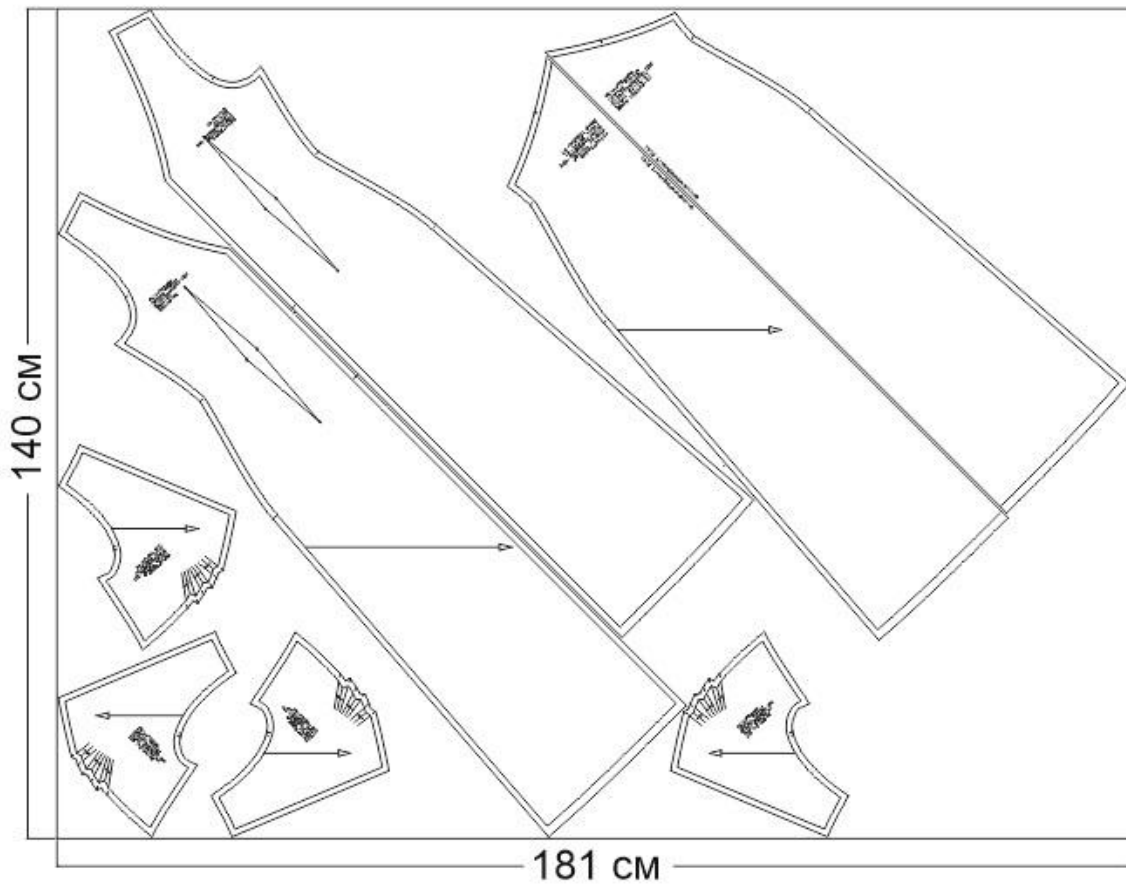
## Схема раскладки размер 36/152



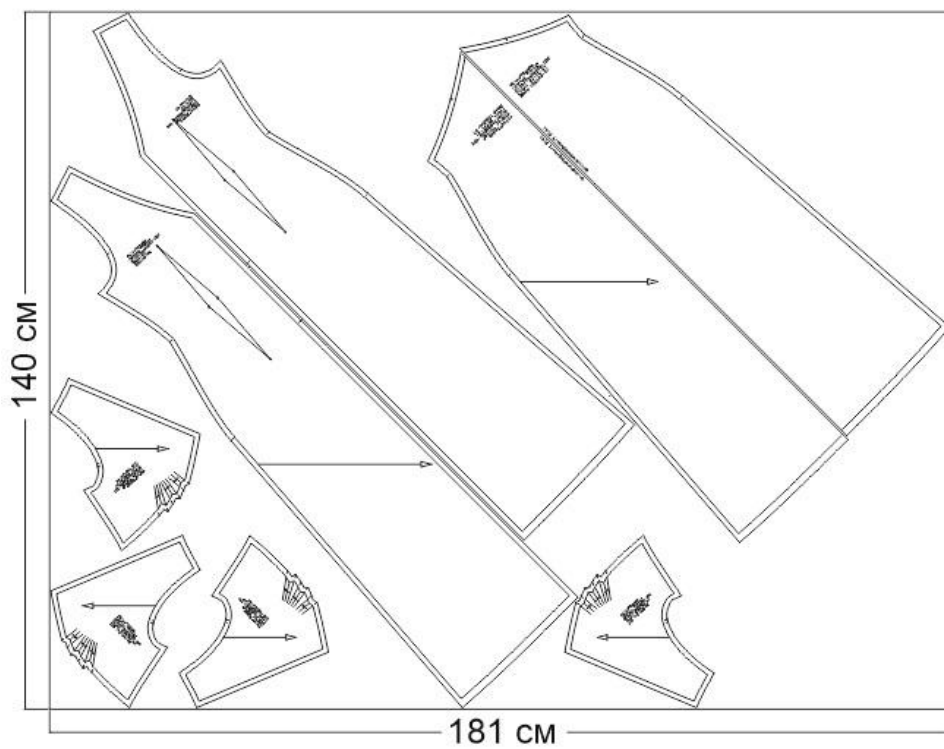
## Раскладка подкладки



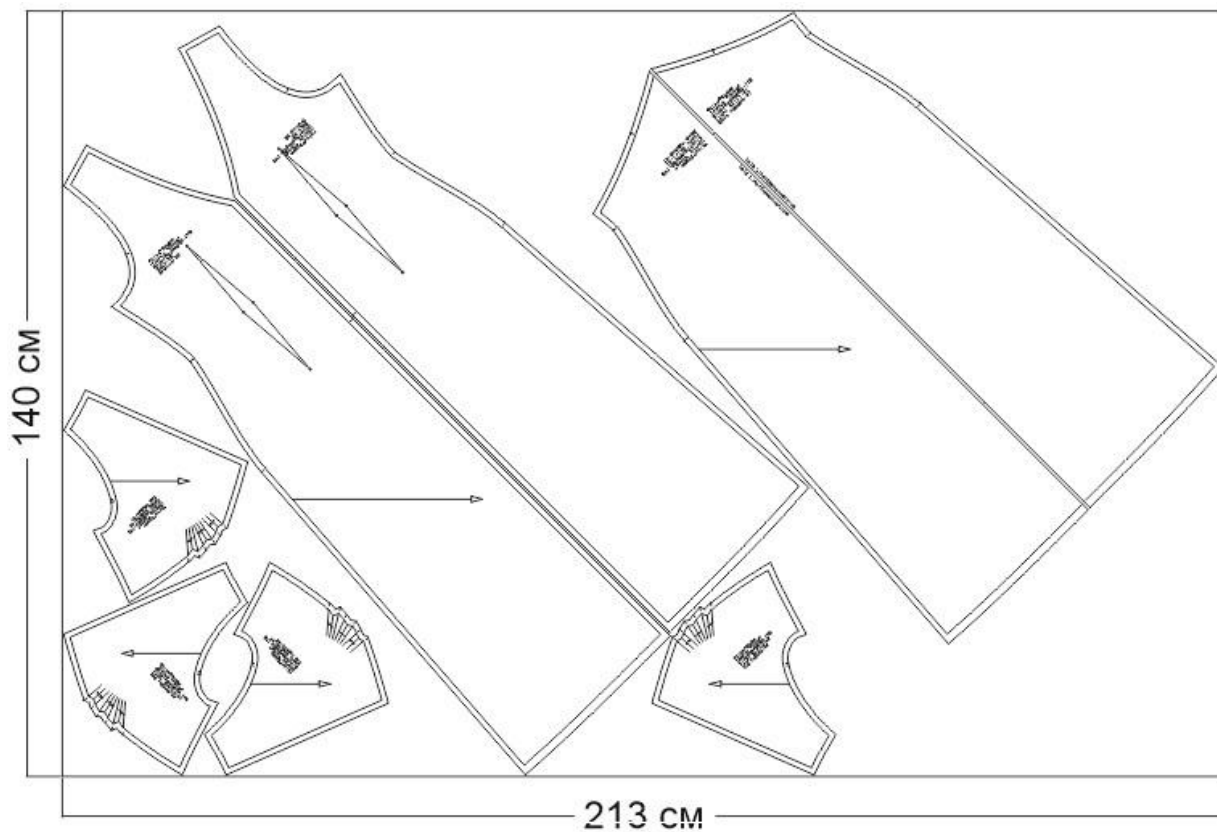
## Схема раскладки размер 42/164



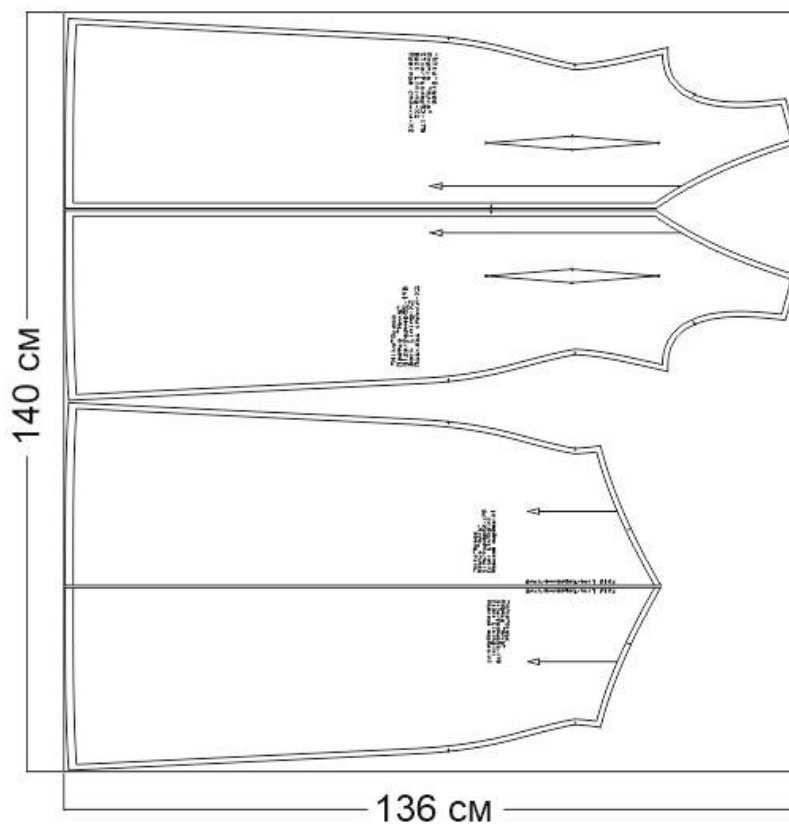
## Раскладка подкладки



## Схема раскладки размер 52/170

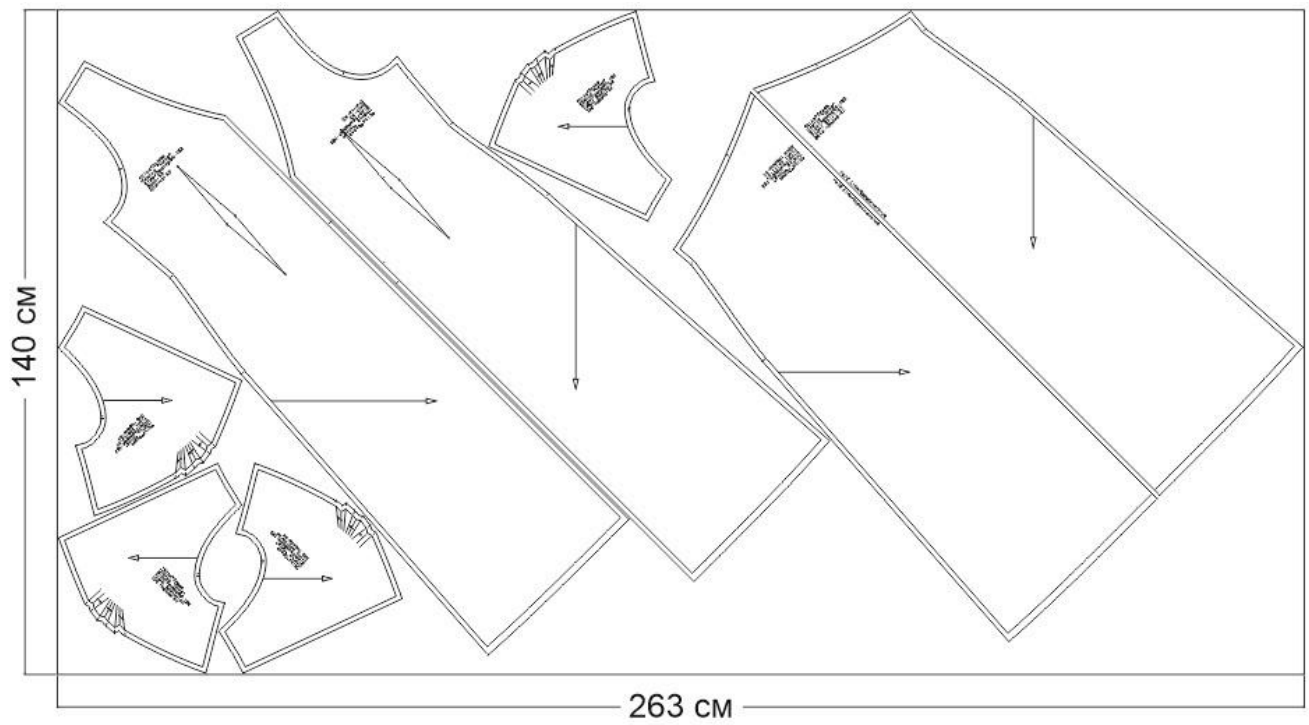


## Раскладка подкладки





## Схема раскладки размер 64/182



## Раскладка подкладки



## Как сшить платье «Ника»



### Обработка лифа переда

1. Сложите лицевыми сторонами внутрь детали переда лифа и подкладки лифа, уравняйте срезы горловины. Сколите, сметайте, стачайте шириной шва 10 мм. Приутюжьте.



2. Выметайте срез горловины, расправив по шву. Приутюжьте.



### **Соединение лифа с юбкой переда**

3. Сложите лицевыми сторонами внутрь детали лифа и юбку переда. Уравняйте по срезу соединения юбки и лифа, сколите, сметайте. Стачайте шириной шва 10 мм, дойдя до контрольных меток отогните края подкладки лифа, как показано на фото.



4. На деталях спинки стчайте талиевые вытачки. Приутюжьте и заутюжьте в сторону середины детали.

Укрепите клеевой кромкой припуск среднего среза спинки (месторасположение застёжки) - 2 детали. Заходя за контрольные метки на 5-10 мм.



5. Сложите лицевыми сторонами внутрь детали спинки. Уравняйте срезы. Сколите, сметайте, затем стачайте, шириной шва 10 мм, начиная строчку от конца застёжки до низа изделия. Приутюжьте и разутюжьте.



6. Стачайте талиевые выточки на деталях подкладки спинки. Приутюжьте и заутюжьте в сторону середины детали.



7. Притачайте потайную молнию к средним срезам спинки. Приутюжьте.



8. Лицевыми сторонами внутрь сложите детали спинки и подкладку и спинки. Уравняйте срезы горловины спинки. Сколите, сметайте, стачайте шириной шва 10 мм. Приутюжьте.



9. Выметайте край горловины спинки и приутюжьте.



10. Сложите лицевыми сторонами внутрь детали переда и спинки. Уравняйте плечевые срезы, сколите, сметайте. Стачайте шириной шва 10 мм. Приутюжьте.





11. Сложите лицевыми сторонами внутрь детали переда и спинки. Уравняйте боковые срезы платья (не подкладки), сколите, сметайте. Стачайте шириной шва 10 мм. Приутюжьте.



12. Обтачайте подкладкой участок где расположена молния. Приутюжьте.



13. Лицевыми сторонами внутрь сложите подкладку переда и лиф переда со стороны подкладки.

Уравняйте срезы соединения верхнего среза подкладки переда и нижнего среза лифа, как показано на фото. Сколите, сметайте, стачайте шириной шва 10 мм. Приутюжьте.



14. Вот так должно получиться. Это вид с изнаночной стороны платья (подкладка).





15. Лицевыми сторонами уравняйте боковые срезы подкладки. Сколите, сметайте, стачайте шириной шва 10 мм. Приутюжьте.



### **Обработка проймы лифа**

16. Обтачайте пройму лифа.

Сложите срезы проймы спинки и подкладки лицевыми сторонами внутрь. Уравняйте срезы. Сколите, совмещая плечевые и боковые швы. Обтачайте, шириной шва 10 мм. Строчку прокладывайте от бокового до плечевого шва, с закрепками. Выверните на лицевую сторону.

Теперь сложите лицевыми сторонами внутрь срезы проймы переда. Сколите от плечевого до бокового шва. Обтачайте, шириной шва 10 мм. Выверните и проверьте, чтобы все получилось ровно.

Затем срежьте 5 мм припуска по всей пройме изделия и в скруглениях сделайте рассечки, не доходя до шва 1-2 мм. Выверните, выправите по шву.



17. Низ подкладки и низ изделия обработайте швом в подгибку с закрытым срезом.



18. Проведите окончательную отделку изделия: удалите все нитки временного назначения, очистите изделие от меловых линии.

Проведите окончательную ВТО (влажно-тепловую обработку) изделия.

Платье "Ника" готово!