



КАК СШИТЬ

ФОТОИНСТРУКЦИЯ



Платье  
Виринея

Женское платье рубашечного фасона, отрезное по линии талии, с кулиской и шнурком на талии. Полочка с нагрудными вытачками и цельнокроеной планкой. Спинка цельнокроеная. Рукав одношовный рубашечного кроя со спущенной линией плеча. Низ рукава оформлен манжетой на пуговицу и навесную петлю. Воротник отложной с отрезной стойкой. Низ изделия по боковым швам имеет скругленные формы. Платье по замыслу прозрачное, в комплект к платью рекомендуем сшить подкладку-комбинацию, выкройку которой можно [скачать бесплатно](#) на сайте.

### Уровень сложности

Средний.

### Размеры выкроек

с 36 по 64. Каждый размер представлен в четырех диапазонах роста для лучшей посадки по фигуре.

### Технический рисунок



## Прибавки и припуски

### Конструктивные прибавки:

- к обхвату груди 12 см;
- к обхвату талии 39 - 40 см (в зависимости от размера);
- к обхвату бедер 28,5 - 32,5 см ( в зависимости от размера).

Конструктивные прибавки характеризуют степень (свободу) прилегания изделия по фигуре. Эта величина уже заложена в конструкцию и дается для лучшего представления силуэтной формы.

### Припуски на швы

Выкройка с припусками на швы и двойным контуром. Если вам не подходит заложенные в выкройку припуски, их можно срезать по внутреннему контуру и добавить свои припуски в процессе раскроя. Величина припусков в выкройке:

- на соединительные швы 1 см;
- на обработку низа 1,5 см.

## Что потребуется

### Оборудование:

- универсальная швейная машина с функцией обметывания петель (машинные иглы № 75-85, лапка универсальная);
- оверлок;
- утюг с паром (парогенератор);
- утюжильный стол;
- ручная игла для сметочных работ;
- белые нитки (для сметочных работ) — 1 катушка.



### Материалы

Сорочечные, плательные ткани без растяжения или с небольшим растяжением, средней плотности, гигроскопичные, хорошо держащие форму. По волокнистому составу: натуральные (хлопок, шерсть, шелк, лен), искусственные (вискоза), смесовые (с добавлением синтетических и искусственных волокон, например, хлопок+эластан, хлопок+полиэстер, шерсть+шелк, шерсть+полиэстер, хлопок+вискоза), синтетические (полиэстер, полиэстер+эластан). Вид материала: сорочечный хлопок, батист, лён, органза.

Платье на фото сшито из органзы (100 % полиэстер).



## Обозначения на выкройке

	Направление долевой нити (эта линия может совпадать с одним из контуров детали)
	Надсечка - контрольный знак для совмещения деталей кроя: При совмещении деталей надсечки с одинаковым цифровыми или буквенными обозначениями должны совпасть.
СГИБ_ДЕТАЛИ	Линия, вдоль которой нанесена эта надпись является линией с и м м е т р и ч н о разворачивания детали
4 А 2	Цифрами и буквами обозначены точки совмещения одной или нескольких деталей

## Как распечатать

Распечатать выкройку в натуральную величину можно двумя способами: на принтере (формат А4), и на плоттере. Инструкцию по печати выкройки и ответы на частые вопросы смотрите в разделе [FAQ](#).

## Детали и схемы раскладки на ткани

### Спецификация деталей:

1. Верхняя часть спинки — 1 деталь;
2. Нижняя часть спинки — 1 деталь;
3. Верхняя часть полочки — 2 детали;
4. Нижняя часть полочки — 2 детали;
5. Кулиса — 1 деталь;
6. Рукав — 2 детали;
7. Манжета — 4 детали;
8. Обтачка разреза рукава — 2 детали;
9. Воротник — 2 детали;
10. Стойка — 2 детали.

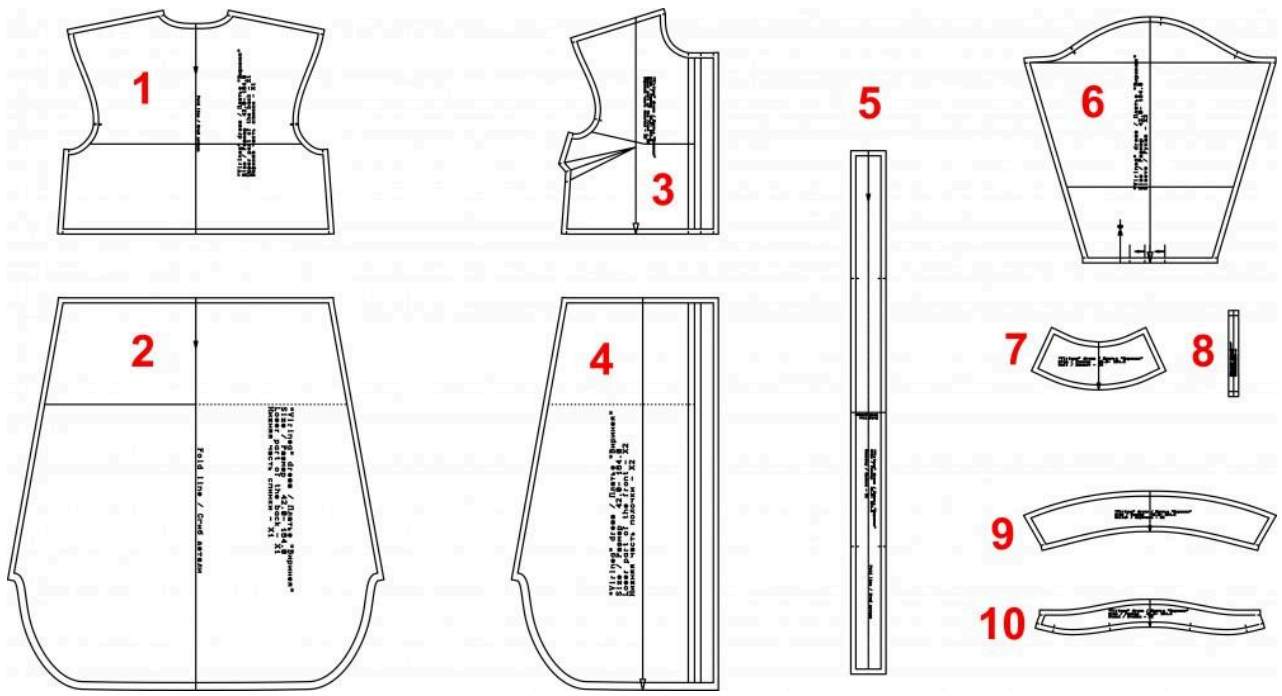
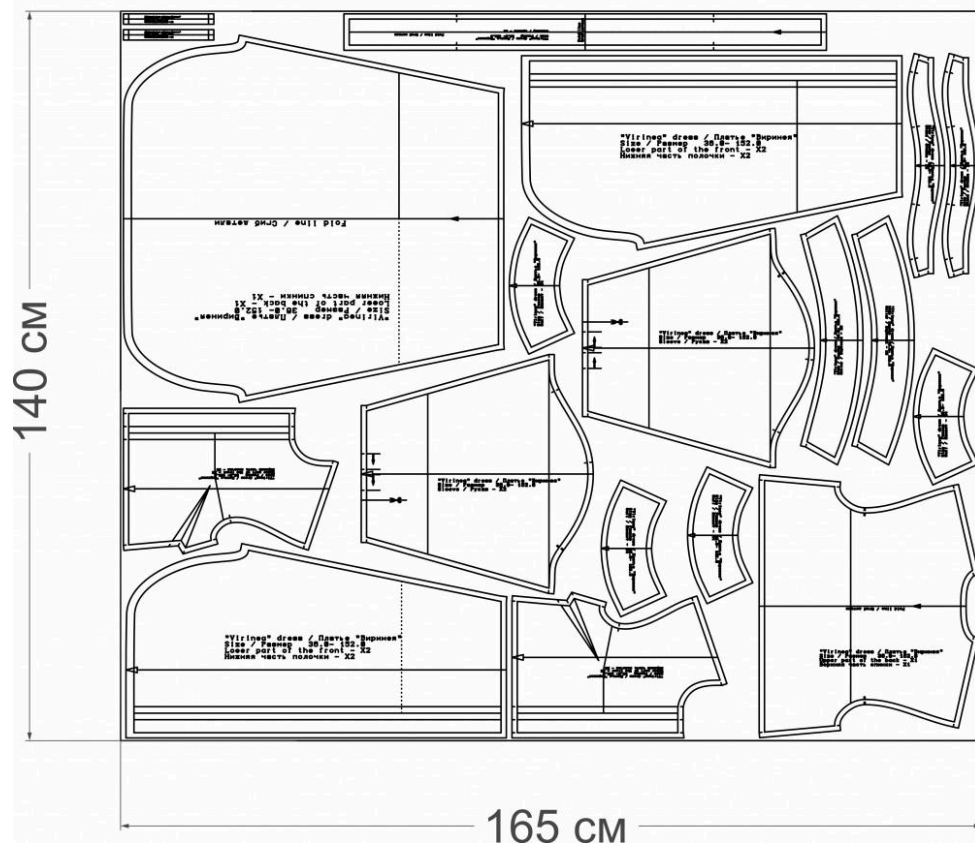
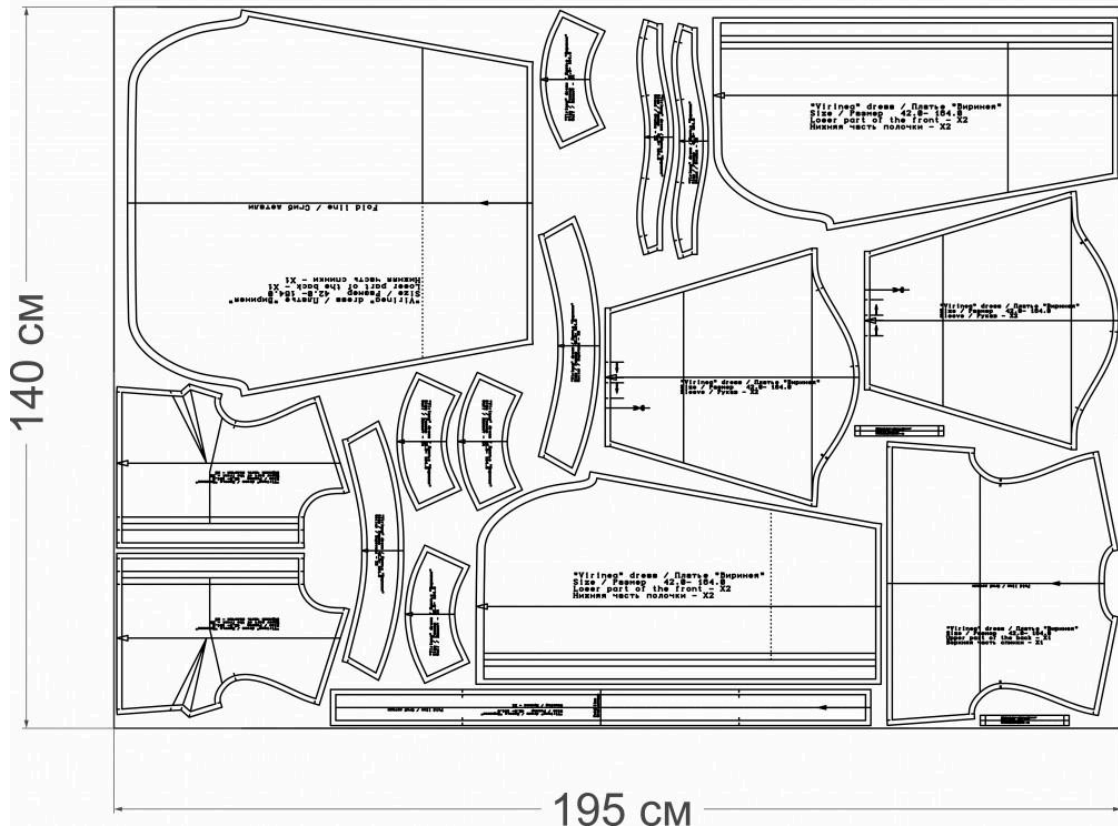


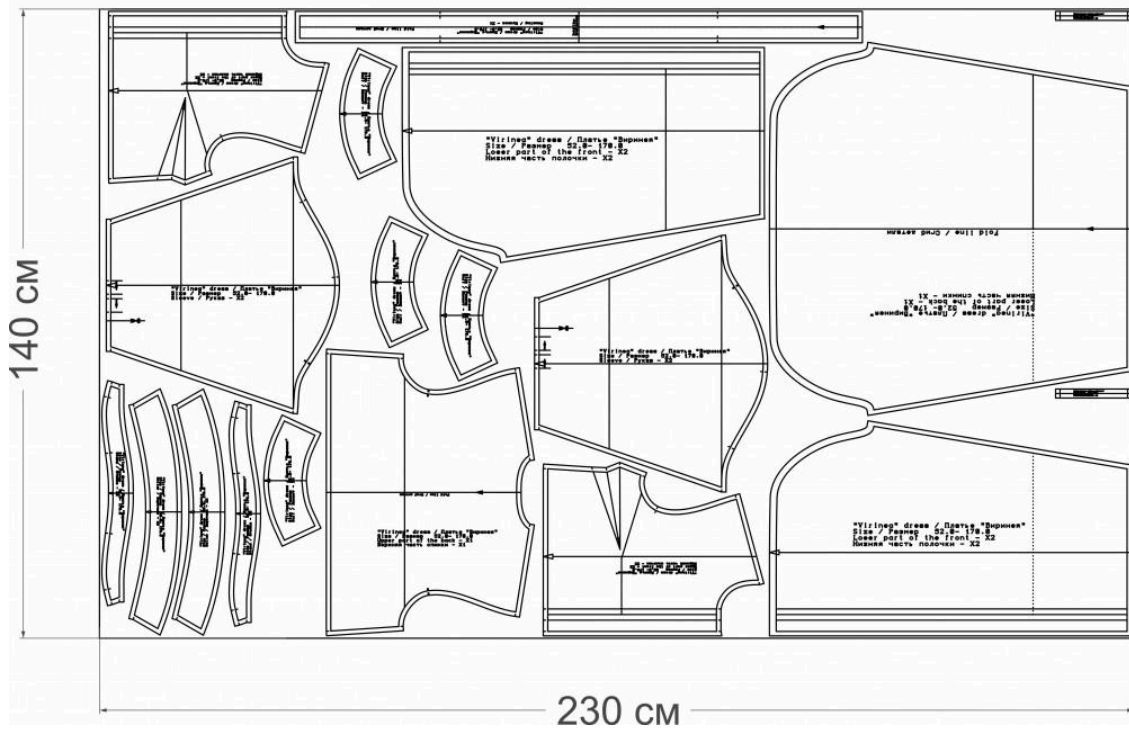
Схема раскладки, размер 36/152



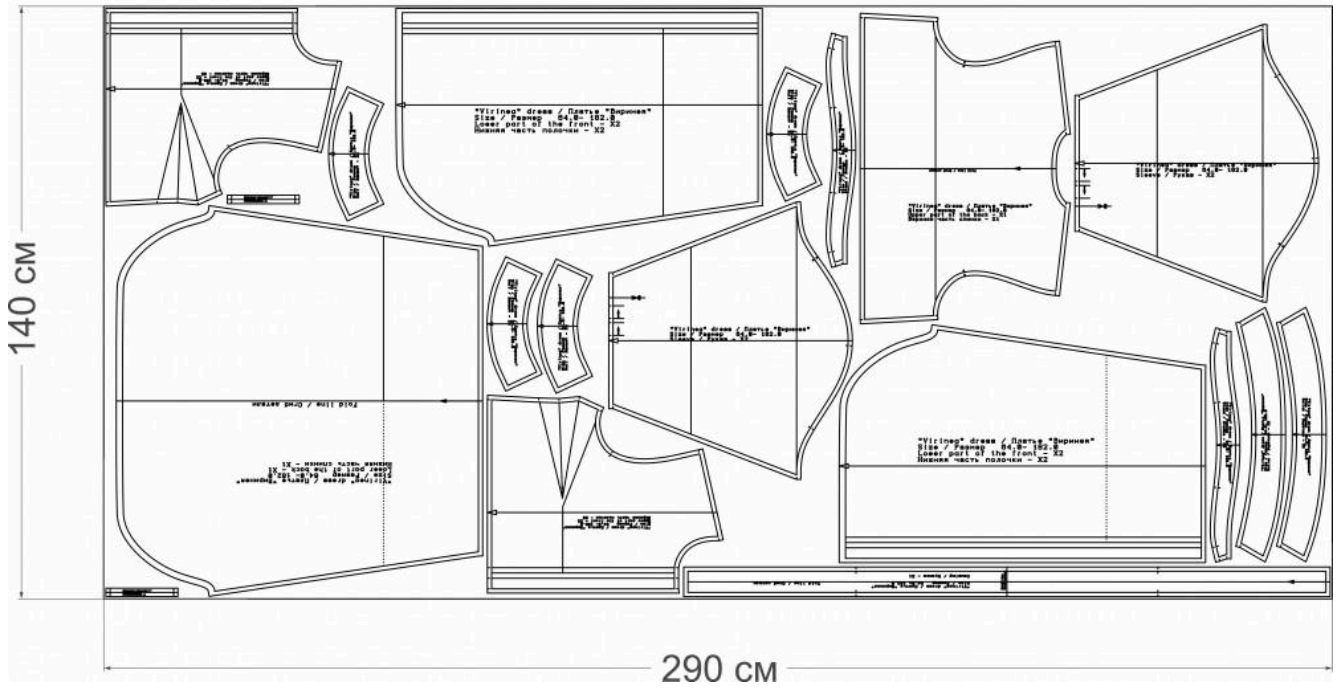
## Схема раскладки, размер 42/164



## Схема раскладки, размер 52/170



# Схема раскладки, размер 64/182





## Как сшить платье «Виринея»



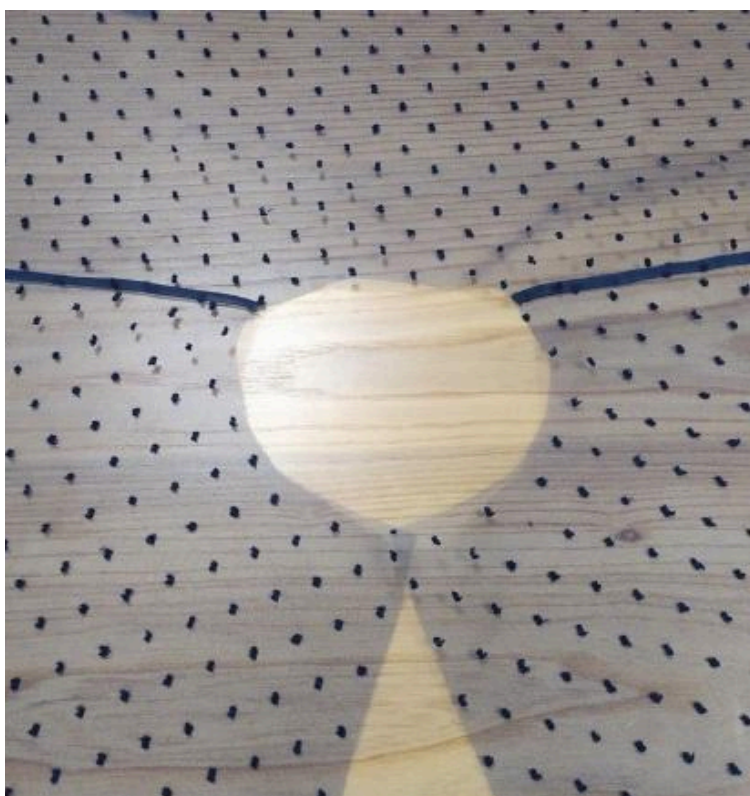
1. Стачайте нагрудные выточки. Приутюжьте и заутюжьте в сторону низа.



2. Соедините плечевые срезы бельевым швом. Для этого сначала сложите изнаночной стороной друг к другу детали полочки и спинки. Уравняйте срезы, стачайте шириной шва 5 мм. Приутюжьте.



3. Подрежьте припуск до 0,3 см. Далее сложите детали лицевыми сторонами внутрь, так чтобы шов оказался внутри. Сколите и проложите строчку шириной шва 5 мм.



4. Приутюжьте и заутюжьте на сторону спинки.



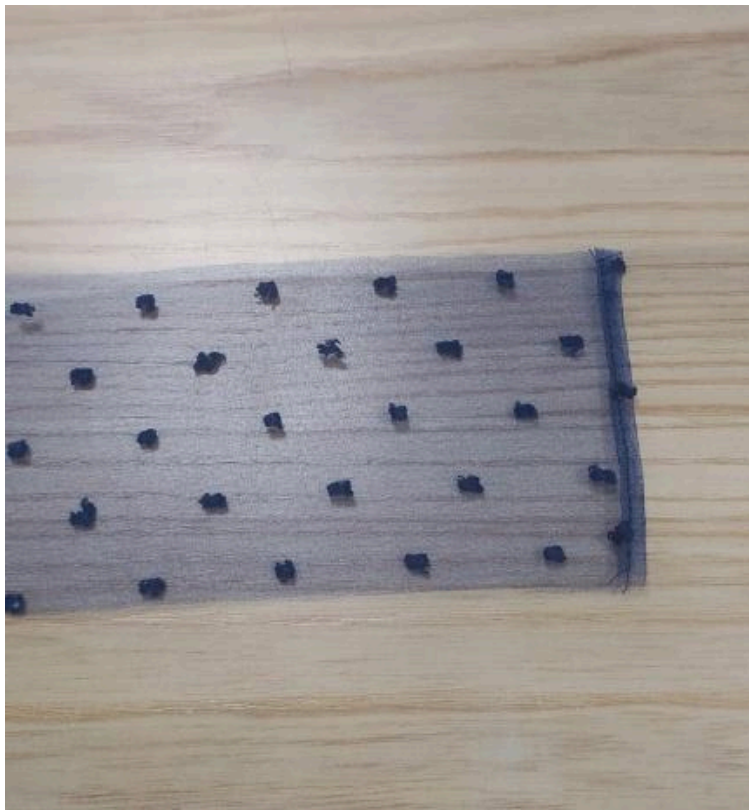
5. Соедините рукав с проймой бельевым швом. Приутюжьте и заутюжьте на сторону рукава.



6. Уравняйте боковые срезы и передние и локтевые срезы рукава. Соедините срезы бельевым швом. Приутюжьте и заутюжьте в сторону спинки.



7. Соедините детали нижней части спинки и нижние части полочки бельевым швом. Приутюжьте и заутюжьте на сторону спинки.



8. Боковые срезы детали кулисы обработайте швом в подгибку с закрытым срезом. Приутюжьте.



9. Заутюжьте кулису пополам.



10. Сколите, приметайте деталь кулисы к верхней части полочки, совмещая контрольные метки.



11. Сметайте с нижней частью изделия, совмещая контрольные метки и боковые швы. Стачайте шириной шва 10 мм. Обметайте и приутюжьте.



12. Заметайте вначале на 10 мм, затем еще раз заметайте на 25 мм. Край закрепите отделочной строчкой швом от сгиба планки 1-2 мм. Приутюжьте.



13. Обтачайте концы воротника шириной шва 10 мм. Приутюжьте.



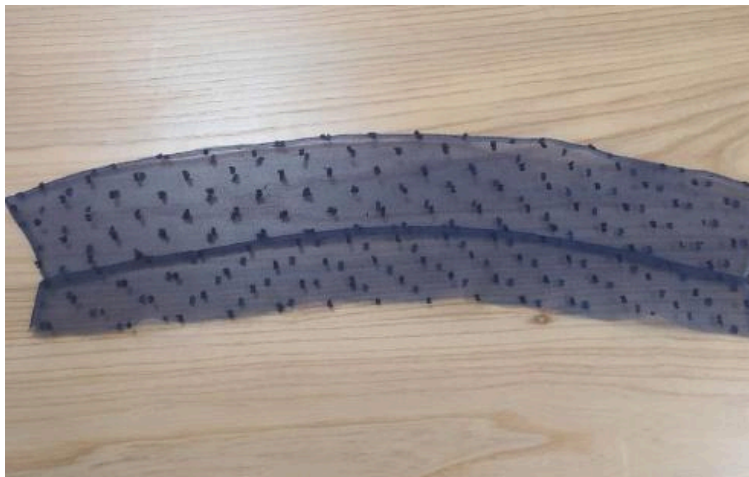
14. Срежьте припуски до 0,5 мм и уголки припуска для лучшего вывертывания.



15. Выверните воротник. Выметайте концы, расправляя по шву. Приутюжьте.



16. Сложите стойку лицевыми сторонами внутрь, расположив между ними готовый воротник. Уравняйте срезы. Сколите, совмещая контрольные метки. Обтачайте, шириной шва 10 мм. Приутюжьте. Срежьте припуск в скруглениях.

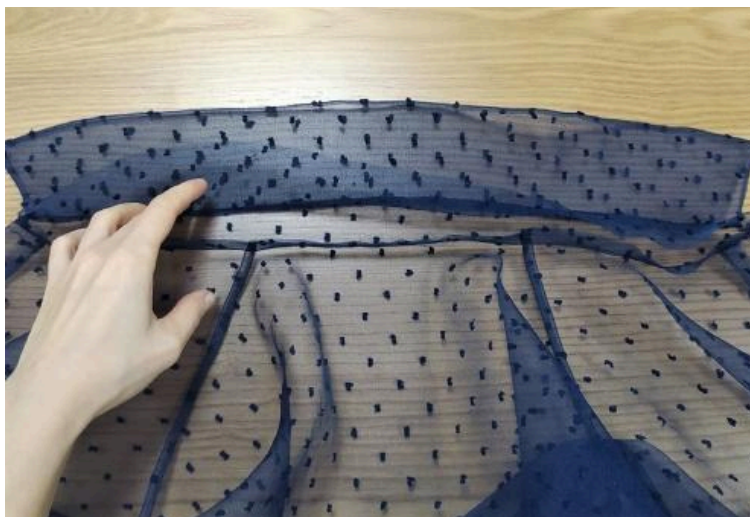


17. Выверните, выправите по шву обтачивания. Край выметайте. Приутюжьте. Удалите нити выметывания и заново приутюжьте.



18. Вколите, вметайте воротник в горловину, совмещая контрольные метки.





19. Втачайте, шириной шва 10 мм. Приутюжьте и заутюжьте припуски в сторону воротника.



20. Нижний срез внутренней стойки заверните 10 мм на изнаночную сторону стойки, приколите булавками к шву втачивания, наметайте точно в шов втачивания.



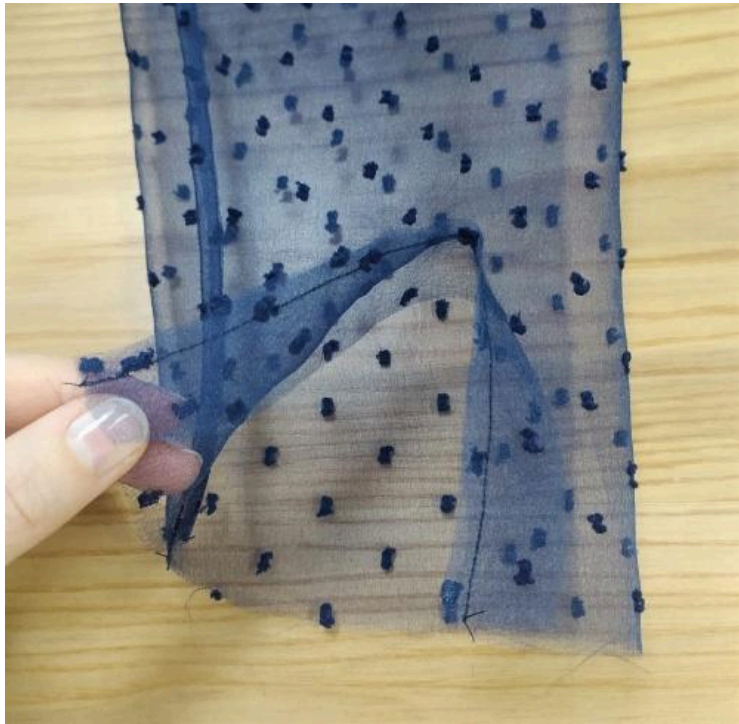
21. Настрочите, от сгиба стойки 1-2 мм. Приутюжьте.



22. Обтачайте по боковым и нижнему срезам манжеты шириной шва 10 мм. Приутюжьте. Подрежьте припуски до 5 мм.



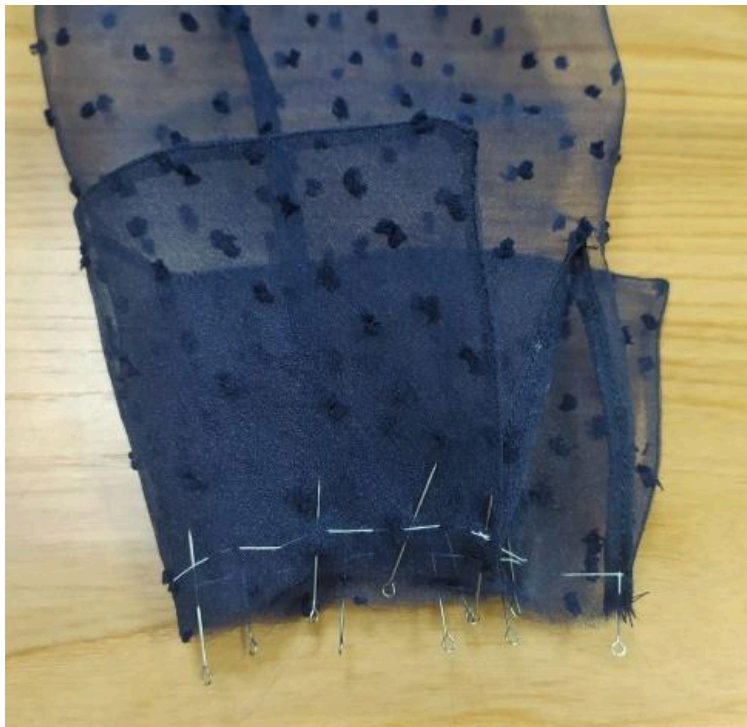
23. Выверните манжеты. Выметайте, расправляя по шву. Приутюжьте.



24. Разрежьте низ рукава по линии разреза. Сложите обтачку (лицевой стороной) с рукавом (изнаночной стороне), как показано на фото. Сколите.

Обтачайте разрез, шириной шва 5 мм. Приутюжьте. Обогните срезы обтачкой и закрепите швом вподгибку с закрытым срезом. Сгиб обтачки должен перекрывать шов обтачивания. Приутюжьте.

С изнаночной стороны рукава сложите обтачку и проложите двойную обратную строчку по диагонали конца обтачки.



25. Заложите складки по контрольным меткам по низу рукава. Сколите, приметайте манжету к низу рукава, сложив лицевыми сторонами внутрь.



26. Притачайте манжету к низу рукава, сложив лицевыми сторонами внутрь, шириной шва 10 мм. Обметайте. Приутюжьте и заутюжьте в сторону рукава.



27. Пришейте пуговицу и сделайте петлю. Петлю можно сделать из нитки или из нитки-резинки.



28. Низ изделия обработайте швом в подгибку с закрытым срезом. Приутюжьте.



29. Проведите окончательную ВТО (влажно-тепловую обработку) изделия.

Платье «Виринея» готово!