



КАК СШИТЬ

ФОТОИНСТРУКЦИЯ



Мужские
брюки Макс

PATTERNEASY.COM

Мужские прямые спортивные брюки полуприлегающего силуэта. На передних половинках боковые карманы с отрезным бочком. Верхний срез обработан притачным поясом с резинкой и кулиской со шнурком.

Уровень сложности

Простой пошив

Размеры выкроек

с 36 по 64. Каждый размер представлен в четырех диапазонах роста для лучшей посадки по фигуре.

Технический рисунок



Прибавки и припуски

Конструктивные прибавки:

- к обхвату талии 24 см;
- к обхвату бедер 9 см.

Конструктивные прибавки характеризуют степень (свободу) прилегания изделия по фигуре. Эта величина уже заложена в конструкцию и дается для лучшего представления силуэтной формы.

Выкройка дана уже с припусками на швы, все детали с двойным контуром. Если вас не устраивает заложенная в выкройку величина припусков, то вы можете вырезать детали по внутреннему контуру и добавить припуски по желанию в процессе раскроя.

Величина припусков:

- на соединительные швы 7 мм;
- на обработку низа 3 см.

Что потребуется

Оборудование

- Универсальная швейная машина с функцией обметывания петель (машинные иглы № 90-100, лапки - универсальная, лапка для обметывания петель);
- Оверлок;
- Утюг с паром (парогенератор);
- Утюжильный стол;
- Ручная игла для сметочных работ;
- Белые нитки (для сметочных работ) - 1 катушка.

Материалы

- Трикотаж умеренно плотный, гигроскопичный, мягкий, малорастяжимый, непрозрачный. По волокнистому составу:

натуральный (хлопок), смесовый (хлопок+полиэстер, и т.п.). Вид материала: футер трёхнитка, футер трёхнитка с начесом.

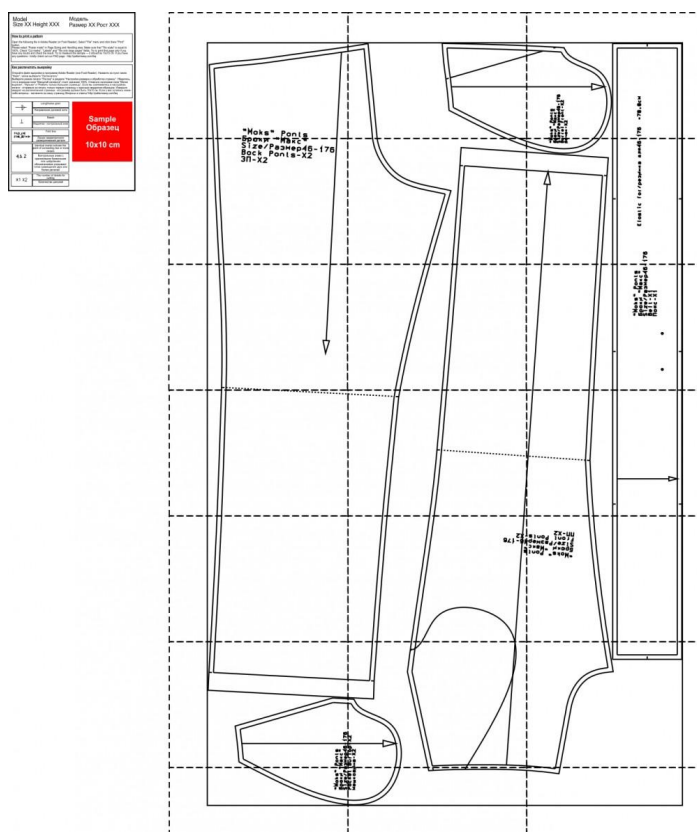
Расход материала

- Расход зависит от ширины ткани, а также от размера и роста выкройки, и варьируется от 1,26 м (самый маленький размер и рост) до 2,62 м (самый большой размер и рост), при ширине ткани не менее 140 см.
- Расход дан для однотонного материала. Если вы используете материал в клетку, приобретайте его с запасом, чтобы располагать детали с учетом совмещения рисунка. Также при покупке учитывайте, что материал может дать усадку, поэтому берите с запасом 5%.



Также потребуется:

- нитки в цвет основного материала — 4 катушки;
- шнур длиной 1,3 м (для размеров 36 - 44), 1,5 м (для размеров 46 - 54), 1,8 м (для размеров 56 - 62), 2 м (для 64 размера);
- резинка ширина 5 см и длиной соответствующей обхвату талии.

Образец выкройки



На выкройке приняты следующие обозначения:

	Направление долевой нити (эта линия может совпадать с одним из контуров детали)
	Надсечка - контрольный знак для совмещения деталей кроя: При совмещении деталей надсечки с одинаковым цифровыми или буквенными обозначениями должны совпасть.
СГИБ_ДЕТАЛИ	Линия, вдоль которой нанесена эта надпись является линией с и м м е т р и ч н о г о разворачивания детали
4 А 2	Цифрами и буквами обозначены точки совмещения одной или нескольких деталей

Как распечатать

Распечатать выкройку в натуральную величину можно двумя способами: на принтере (формат А4), и на плоттере. Инструкцию по печати выкройки и ответы на частые вопросы смотрите в разделе [FAQ](#).

Детали и схемы раскладки на ткани

Спецификация деталей

1. Задняя половинка брюк (ЗП) — 2 детали,
2. Передняя половинка брюк (ПП) — 2 детали,
3. Мешковина кармана — 2 детали,
4. Бочок — 2 детали,
5. Пояс — 1 деталь.

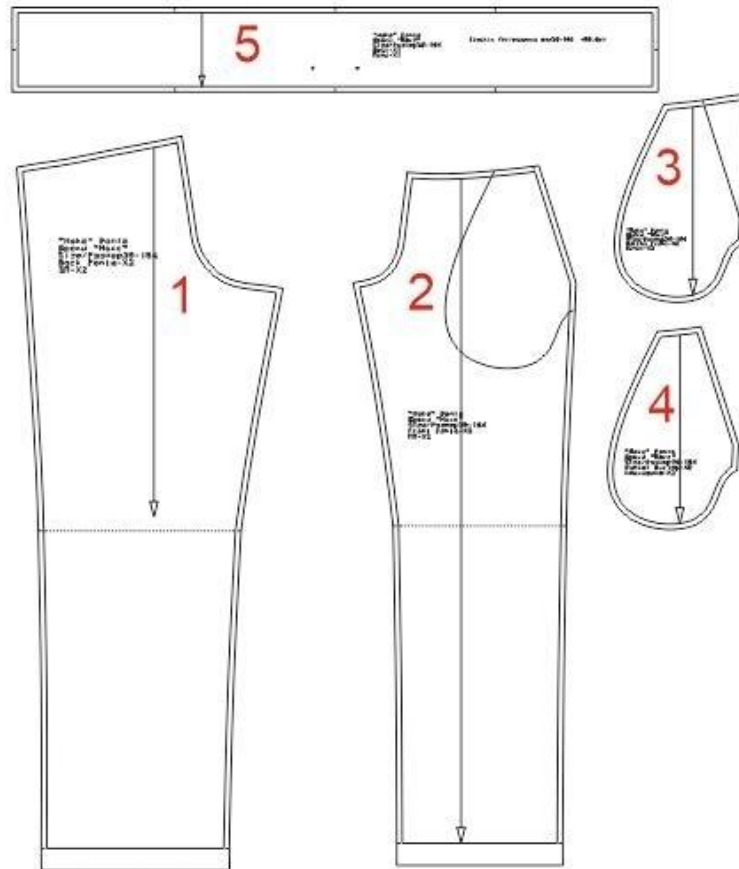


Схема раскладки размер 38/164

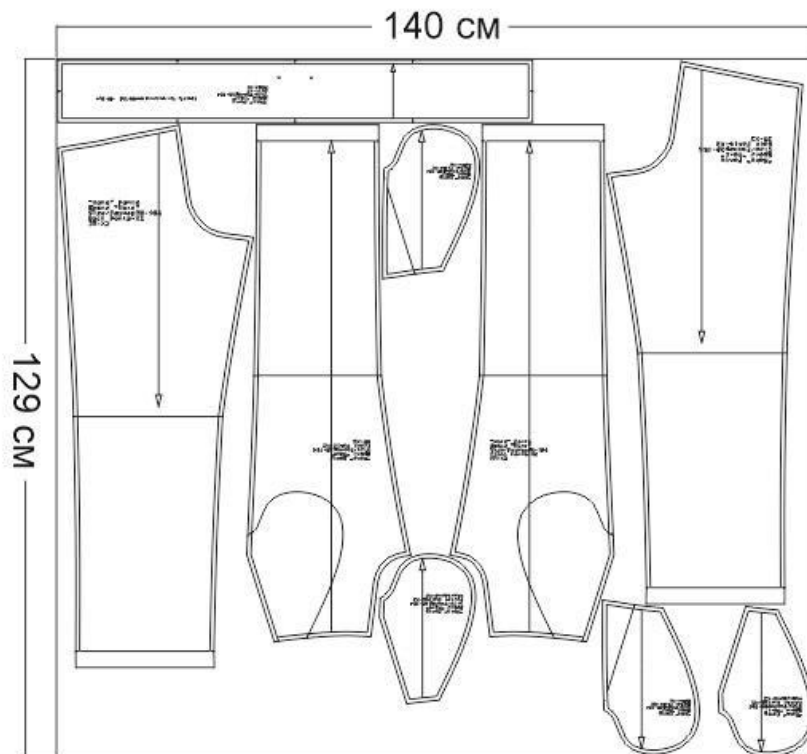


Схема раскладки размер 46/176

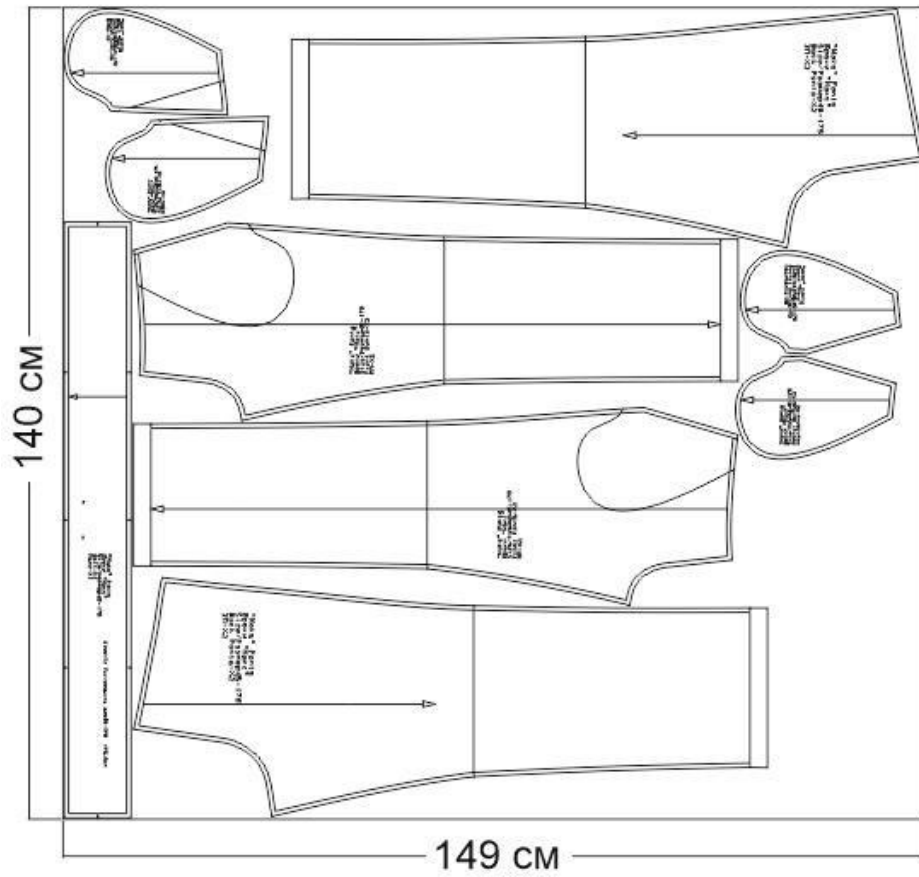


Схема раскладки размер 56/182

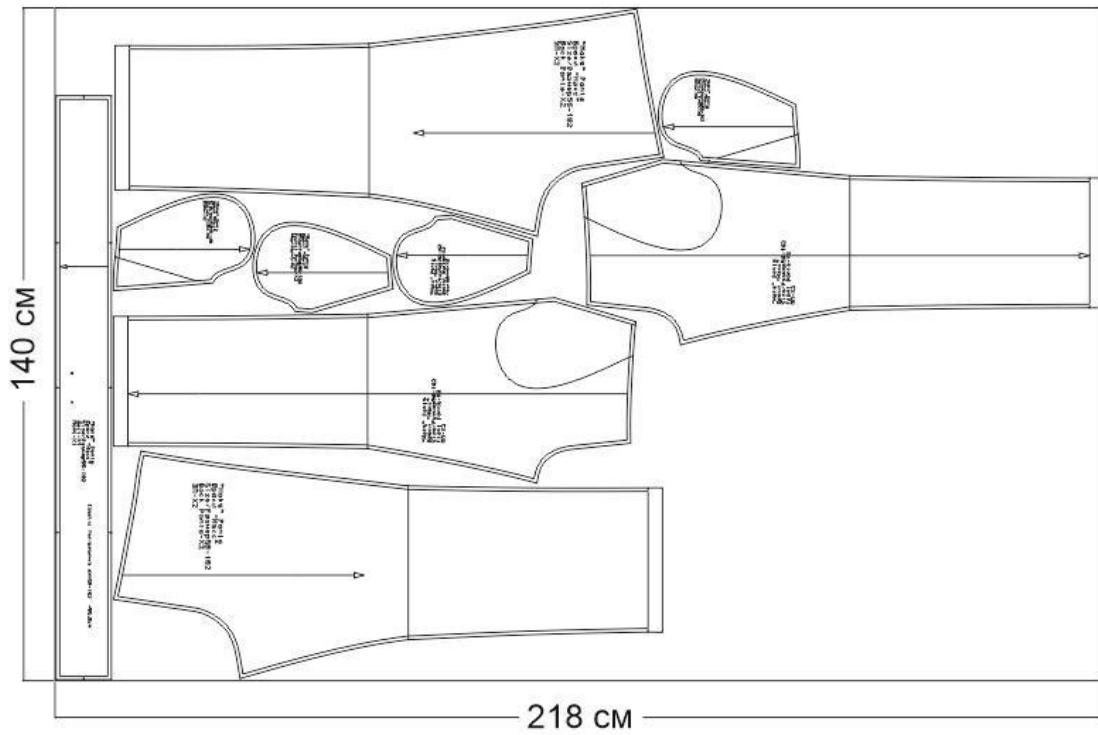
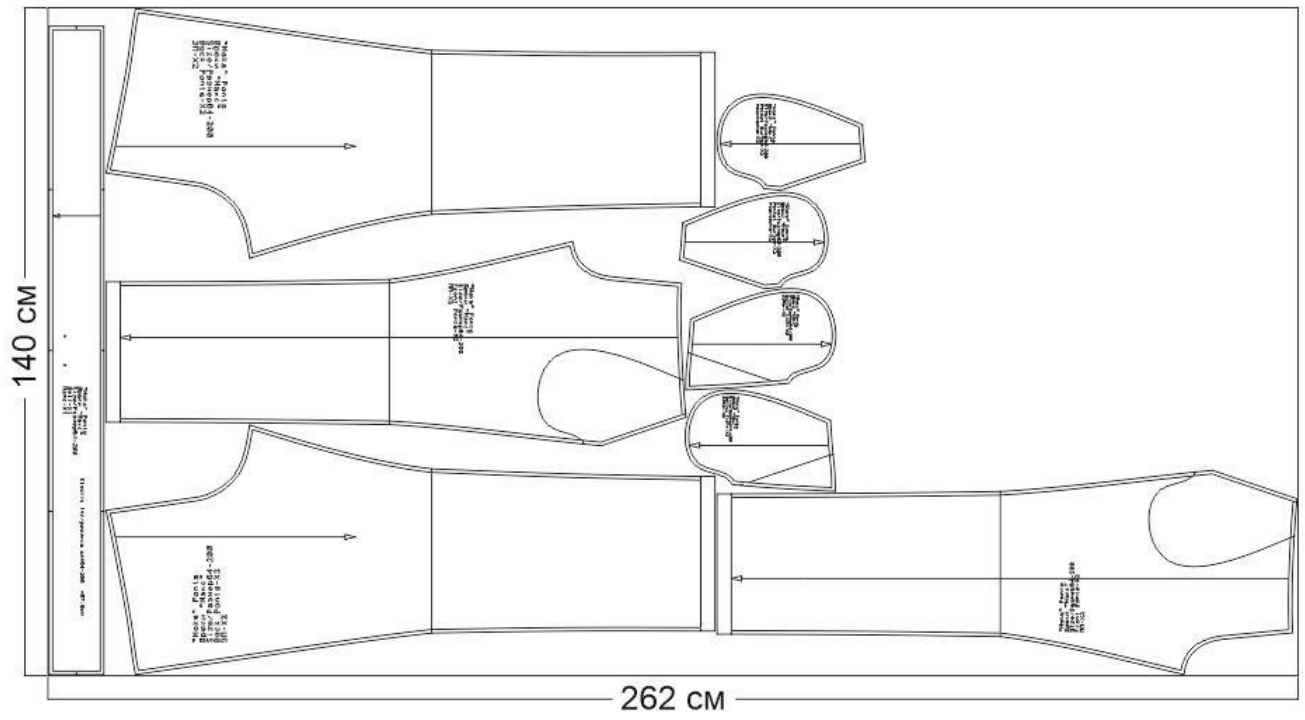
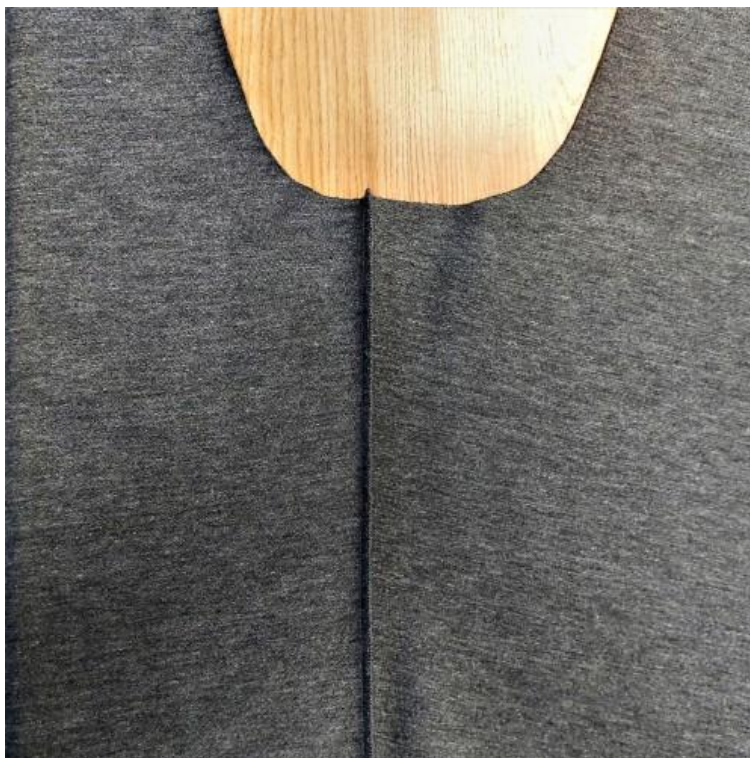


Схема раскладки размер 64/200



Как сшить мужские брюки «Макс»



1. Сложите переднюю и заднюю половинки брюк лицевыми сторонами внутрь. Уравняйте шаговые срезы. Сколите, сметайте. Стачайте на оверлоке 4-х ниточным швом. Приутюжьте и заутюжьте в сторону задней половинки.



Обработка кармана

2. Сложите мешковину кармана с передней половинкой. Уравняйте срезы. Сколите, приметайте. Притачайте на оверлоке 4-х ниточным швом. Приутюжьте и заутюжьте в сторону мешковины кармана.



3. Настрочите припуск на мешковину кармана, от шва притачивания 1 мм. Приутюжьте. Заутюжьте мешковину кармана на изнанку.



4. Наложите бочок на мешковину кармана. Уравняйте срезы. Сколите, сметайте. Стачайте части мешковины на оверлоке 4-х ниточным швом.



Обработка боковых срезов

5. Сложите переднюю и заднюю половинки. Уравняйте боковые срезы. Сколите, сметайте. Стачайте на оверлоке 4-х ниточным швом. Приутюжьте и заутюжьте в сторону задних половинок.



Обработка средних срезов

6. Сложите половинки брюк лицевыми сторонами внутрь. Уравняйте средние срезы. Сколите, сметайте. Стачайте на оверлоке 4-х ниточным швом. Приутюжьте.



Обработка пояса

7. Сложите пояс лицевыми сторонами внутрь.

Уравняйте боковые срезы.

Стачайте, шириной шва 7 мм, оставляя отверстие 5 см

(для продевания резинки).



8. Обметайте петли для продевания шнура. Пояс заутюжьте пополам.



9. Притачайте пояс, совмещая контрольные метки. Приутюжьте.

Проденьте резинку через оставленное отверстие.

Отверстие закройте ручным потайным швом.



10. Закрепите резинку двумя отделочными строчками. Приутюжьте.

Проденьте шнур.



Обработка низа

11. Обработайте низ швом в подгибку с закрытым срезом.



Финальные работы

12. Проведите окончательную ВТО (влажно-тепловую обработку) изделия.

Брюки «Макс» готовы!