



КАК СШИТЬ

ФОТОИНСТРУКЦИЯ



Тельняшка
Арья



PATTERNEASY.COM

Женский лонгслив «тельняшка» умеренного объема. Горловина округлой формы. Плечо спущенное. Рукав втачной, одношовный, длинный.

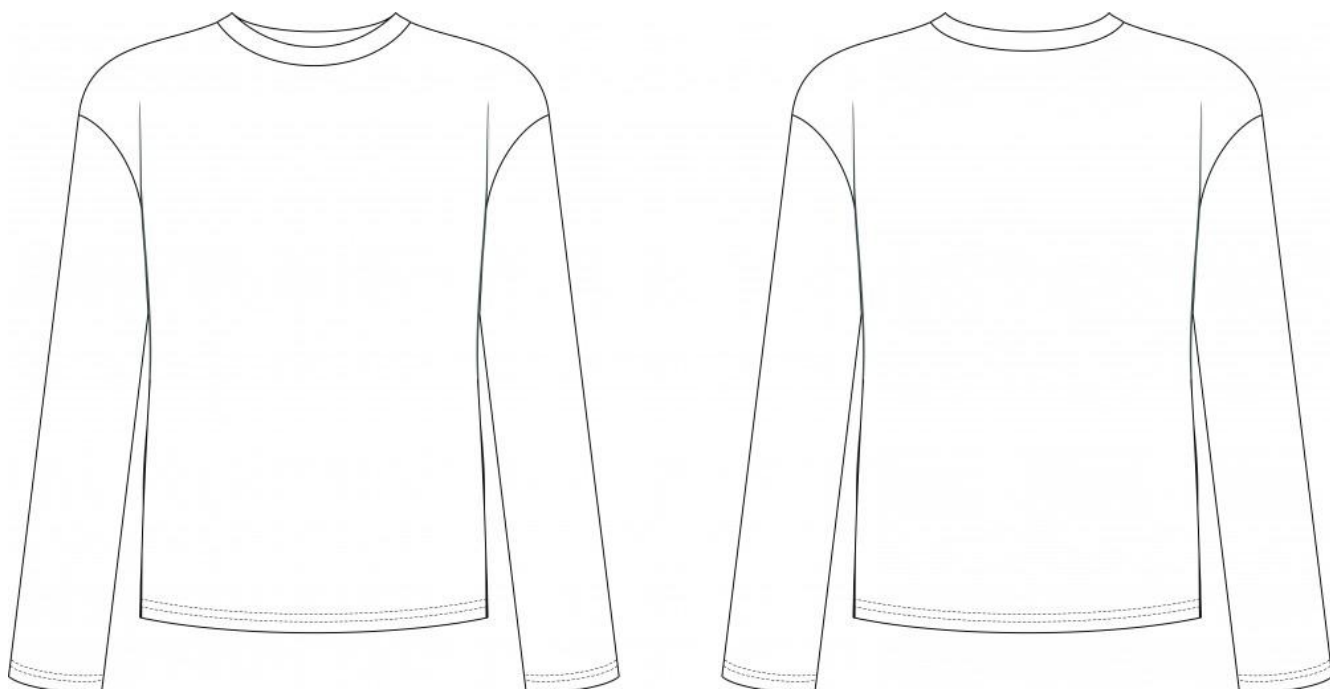
Уровень сложности

Для начинающих

Размеры выкроек

с 36 по 64. Каждый размер представлен в четырех диапазонах роста для лучшей посадки по фигуре.

Технический рисунок



Прибавки и припуски

Конструктивные прибавки:

- к обхвату груди 14 см;
- к обхвату талии 24 см;
- к обхвату бедер 6 см.

Конструктивные прибавки характеризуют степень (свободу) прилегания изделия по фигуре. Эта величина уже заложена в конструкцию и дается для лучшего представления силуэтной формы.

Выкройка дана уже с припусками на швы, все детали с двойным контуром. Если вас не устраивает заложенная в выкройку величина припусков, то вы можете вырезать детали по внутреннему контуру и добавить припуски по желанию в процессе раскроя.

Величина припусков:

- на соединительные швы — 7 мм;
- на обработку низа — 20 мм;
- на обработку низа рукава — 20 мм.

Что потребуется

Оборудование:

- Универсальная швейная машина (машинные иглы № 80-90, лапки - универсальная);
- Оверлок;
- Утюг с паром (парогенератор);
- Утюжильный стол;
- Ручная игла для сметочных работ;
- Белые нитки (для сметочных работ) — 1 катушка.

Материалы:



- Трикотаж умеренной эластичности, средней плотности, мягкий, растяжимый, непрозрачный. По волокнистому составу может быть натуральный (хлопок, вискоза, шерсть), смесовый (хлопок+эластан, вискоза+эластан, шерсть+эластан) или синтетический (полиэстер+эластан). Вид материала: кулирка, футер 2-х нитка, футер 3-х нитка, джерси, вязаный трикотаж.

На фото изделие сшито из трикотажа кулирка, бейка горловины обработана трикотажем рибана.

Расход материала:

- Расход зависит от ширины полотна, а также от размера и роста выкройки, и варьируется от 1,01 м (самый маленький размер и рост) до

На выкройке приняты следующие обозначения:

	Направление долевой нити (эта линия может совпадать с одним из контуров детали)
	Надсечка - контрольный знак для совмещения деталей края: При совмещении деталей надсечки с одинаковым цифровыми или буквенными обозначениями должны совпасть.
СГИБ_ДЕТАЛИ	Линия, вдоль которой нанесена эта надпись является линией с и м м е т р и ч н о г о разворачивания детали
4 А 2	Цифрами и буквами обозначены точки совмещения одной или нескольких деталей

Как распечатать

Распечатать выкройку в натуральную величину можно двумя способами: на принтере (формат А4), и на плоттере. Инструкцию по печати выкройки и ответы на частые вопросы смотрите в разделе [FAQ](#).

Детали и схемы раскладки на ткани

Спецификация деталей:

1. Перед — 1 деталь;
2. Спинка — 1 деталь;
3. Рукав — 2 детали;
4. Бейка горловины — 1 деталь.

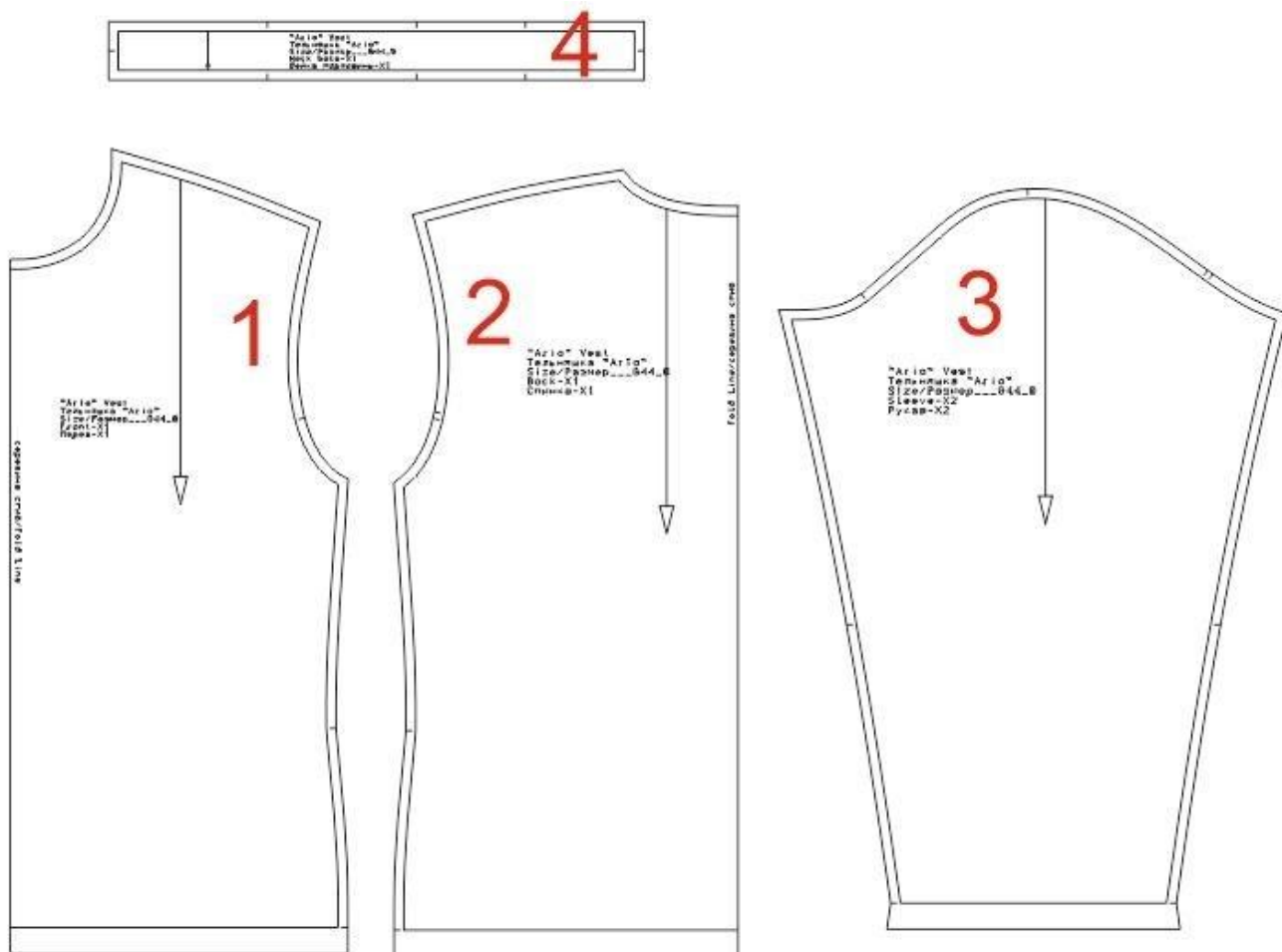


Схема раскладки размер 36/152

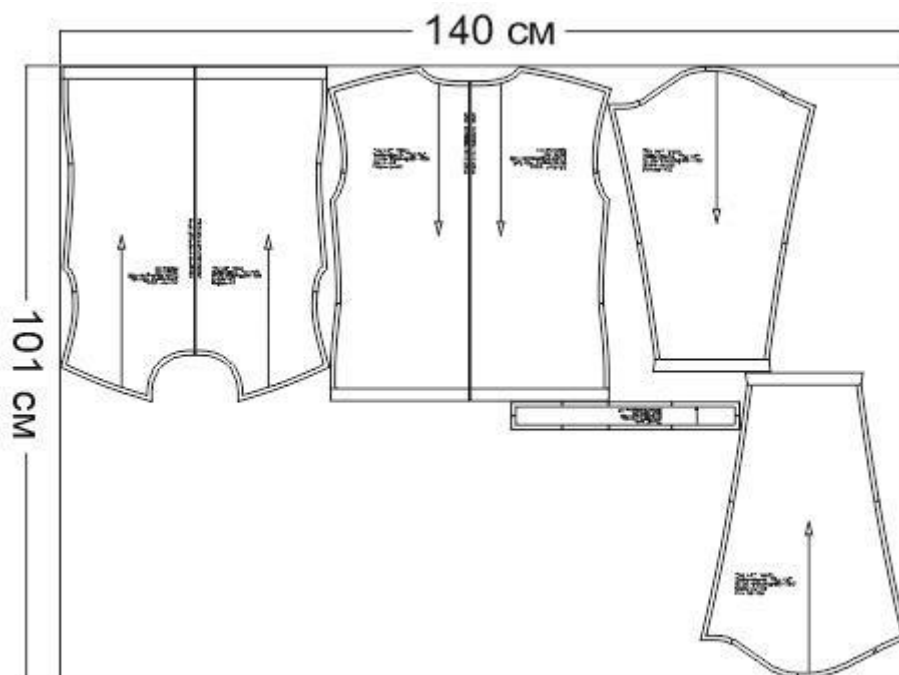


Схема раскладки размер 42/164

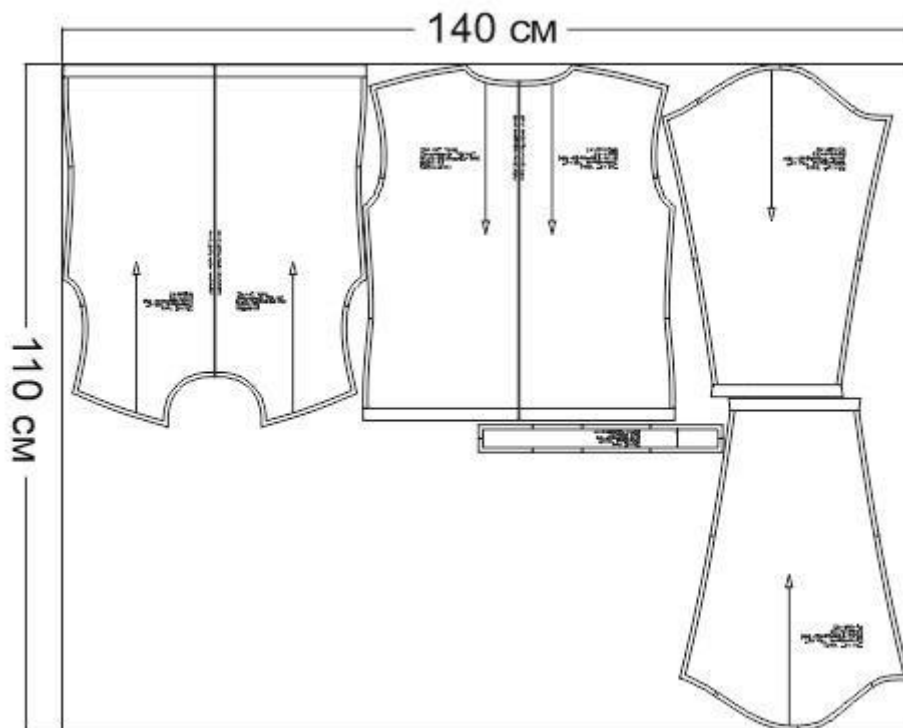


Схема раскладки размер 52/170

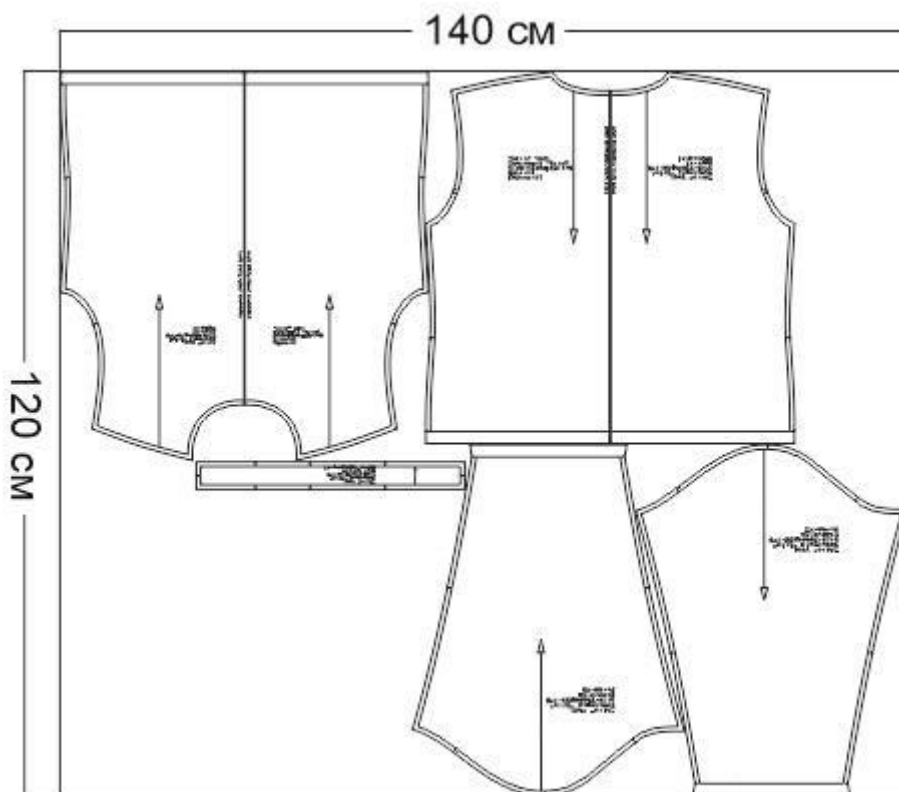
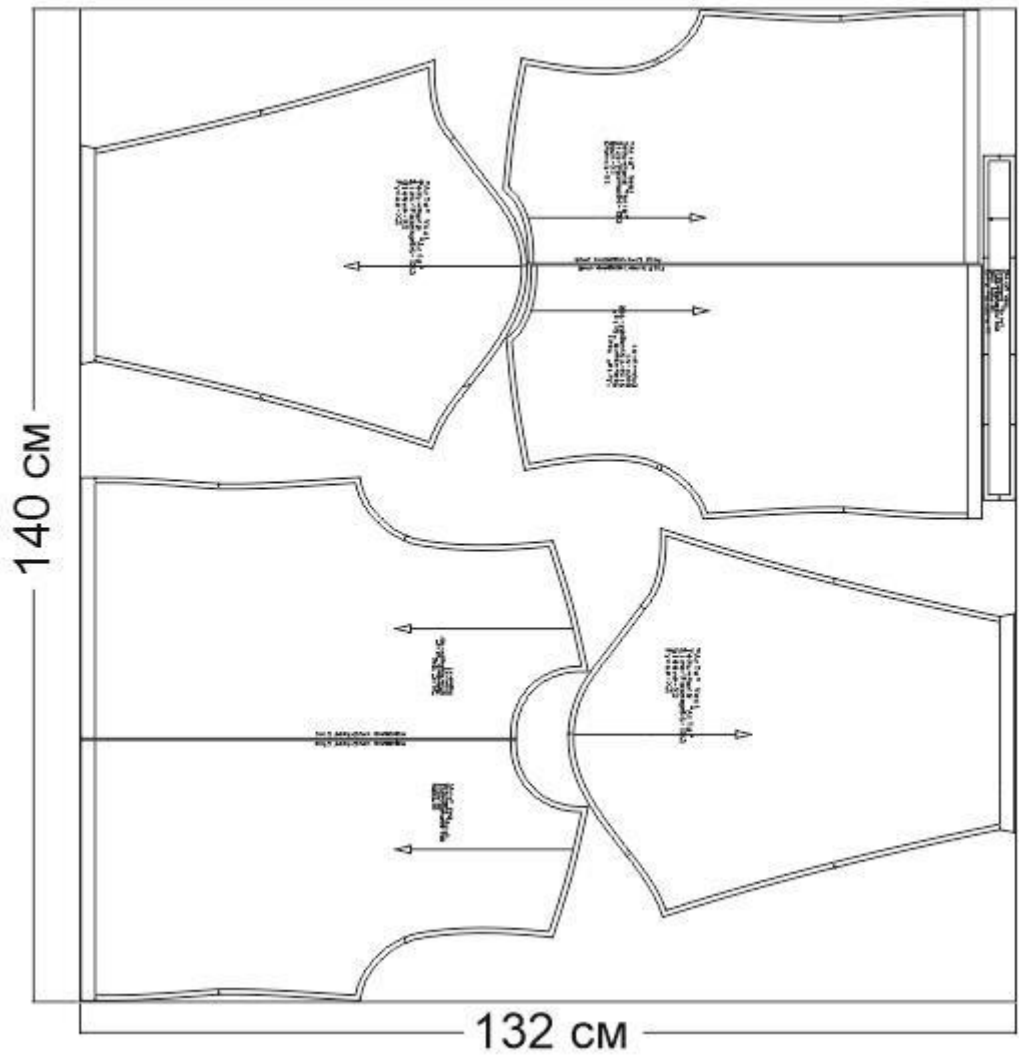


Схема раскладки размер 64/182



Как сшить тельняшку «Арья»



1. Сложите лицевыми сторонами внутрь детали спинки и переда. Уравняйте плечевые и боковые срезы. Сколите, сметайте, стачайте шириной шва 7 мм на 4-х ниточном оверлоке. Приутюжьте и заутюжьте на сторону спинки.



2. Сложите детали рукава лицевой стороной внутрь. Уравняйте локтевые и передние срезы. Сколите, сметайте, совмещая срезы. Стачайте, шириной шва 7 мм. на 4-х ниточном оверлоке. Приутюжьте и заутюжьте на заднюю часть рукава.



3. Вложите рукав в пройму лицевыми сторонами внутрь. Уравняйте срезы. Сколите, совмещая контрольные метки. Вметайте, втачайте, шириной шва 7 мм на 4-х ниточном оверлоке. Приутюжьте и заутюжьте в сторону рукава.



4. Сложите лицевой стороной внутрь деталь бейки горловины. Уравняйте боковой срез. Сколите, сметайте, стачайте шириной шва 7 мм. Приутюжьте и разутюжьте припуски.



5. Сложите пополам деталь бейки горловины. Обтачайте 4-х ниточным швом на оверлоке горловину бейкой, сложив лицевыми сторонами внутрь. Приутюжьте.



6. Вид с лицевой стороны.



7. Обметайте низ изделия и низ рукава. Заметайте на ширину припуска 20 мм. Затем застрочите, прокладывая машинную строчку от обметанного среза 1-2 мм. Приутюжьте. Или застрочите на плоскошовной машинке.



8. Проведите окончательную ВТО (влажно-тепловую обработку) изделия.

Тельняшка «Арья» готова!