



КАК СШИТЬ

ФОТОИНСТРУКЦИЯ



Детский  
сарафан **Облака**



Детский сарафан свободного силуэта, отрезной под грудью. Лиф с завязками на плечах. Нижняя часть сарафана (юбка) А-силуэтной формы с горизонтальными застроченными складками, талиевый срез юбки на сборке. Низ обработан оборкой с кружевом.

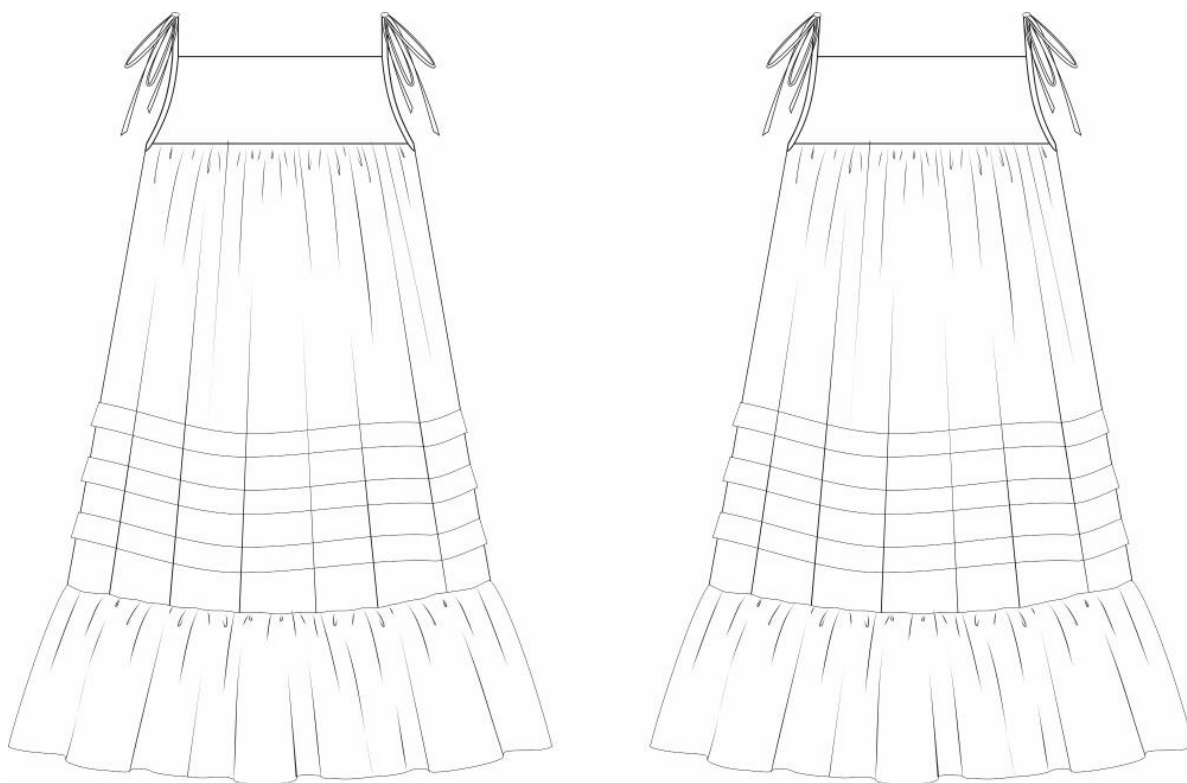
### Уровень сложности

Простой пошив.

### Размеры выкроек (рост)

с 68 по 146 см.

### Технический рисунок



### Прибавки и припуски

#### Конструктивные прибавки:

- к обхвату груди 4 см;
- к обхвату талии более 45 см;
- к обхвату бедер более 45 см.

Конструктивные прибавки характеризуют степень (свободу) прилегания изделия по фигуре. Эта величина уже заложена в конструкцию и дается для лучшего представления силуэтной формы.

Выкройка дана уже с припусками на швы, все детали с двойным контуром. Если вам не подходит заложенная в выкройку величина припусков, то вы можете вырезать детали по внутреннему контуру и добавить припуски по желанию в процессе раскроя.

## **Величина припусков**

- на соединительные швы 10 мм.

## **Что потребуется**

### **Оборудование:**

- универсальная швейная машина с функцией обметывания петель (машинные иглы № 80-90, лапка универсальная, лапка для обметывания петель);
- оверлок;
- утюг с паром (парогенератор);
- утюжильный стол;
- ручная игла для сметочных работ;
- белые нитки (для сметочных работ) — 1 катушка.

## **Материалы**

Ткани сорочечной, плательной группы, умеренно плотные, гигроскопичные, мягкие, нерастяжимые или малорастяжимые, непрозрачные. По волокнистому составу: натуральные (шелк, хлопок, лен), искусственные (вискоза), смесовые (шелк+полиэстер, хлопок+вискоза, хлопок+полиэстер, и т.п.), синтетические (полиэстер, полиэстер+эластан). Вид материала: хлопок, сатин, плательная вискоза, плательная джинсовая ткань, лен.

## **Расход материалов**

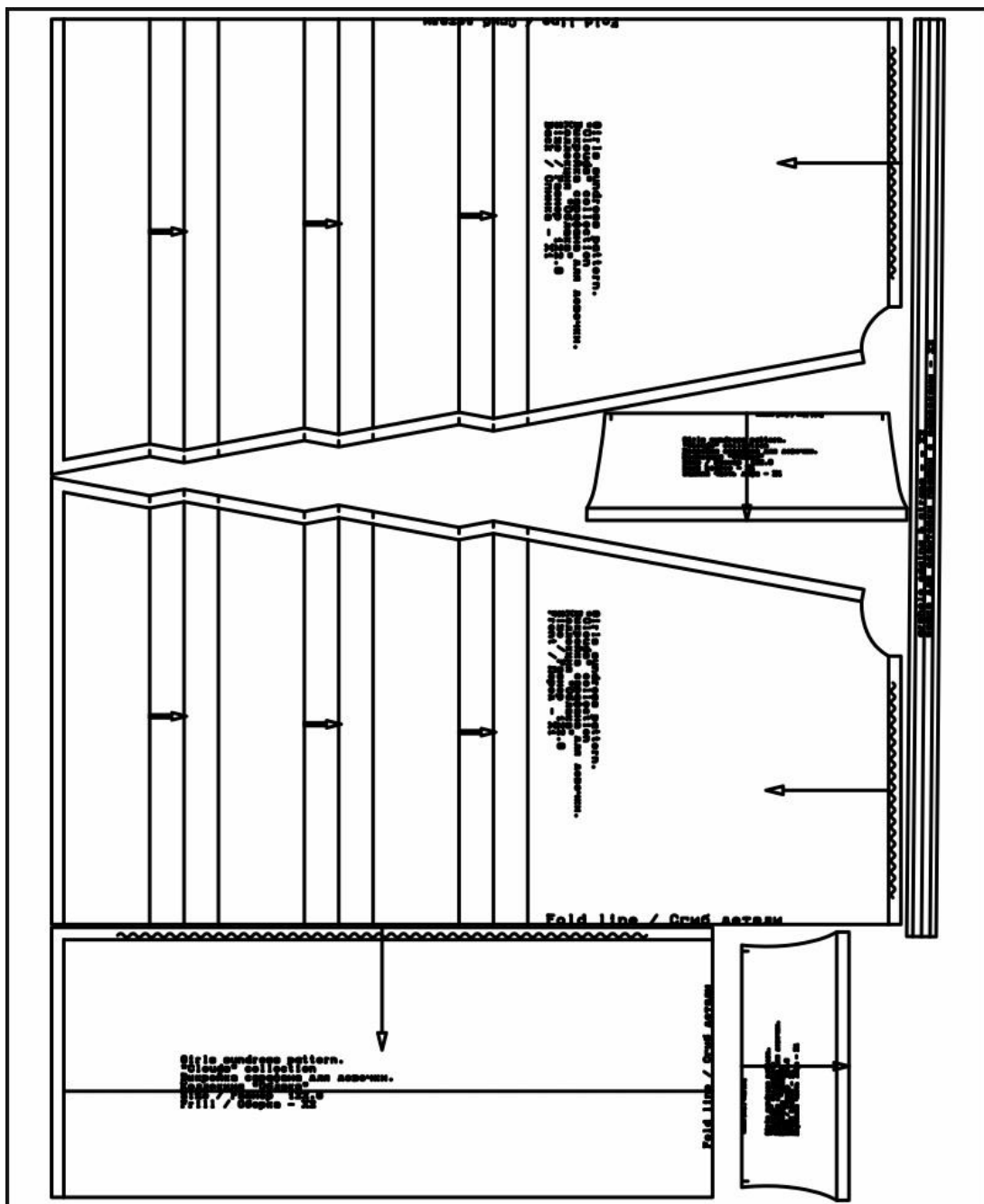
Расход зависит от ширины ткани, а также от размера и роста выкройки, и варьируется от 62 см (самый маленький размер и рост) до 220 см (самый большой размер и рост), при ширине ткани не менее 110 см.

Расход дан для однотонного материала. Если вы используете материал в клетку, приобретайте его с запасом, чтобы располагать детали с учетом совмещения рисунка. Также при покупке учитывайте, что материал может дать усадку, поэтому берите с запасом 5%.



### Также потребуется:

- нитки в цвет основного материала — 4 катушки;
- кружево шириной 60 мм и длиной, равной ширине по низу юбки.

### Образец выкройки



## Обозначения на выкройке

	Направление долевой нити (эта линия может совпадать с одним из контуров детали)
	Надсечка - контрольный знак для совмещения деталей края: При совмещении деталей надсечки с одинаковым цифровыми или буквенными обозначениями должны совпасть.
СГИБ_ДЕТАЛИ	Линия, вдоль которой нанесена эта надпись является линией с и м м е т р и ч н о г о разворачивания детали
4 А 2	Цифрами и буквами обозначены точки совмещения одной или нескольких деталей

## Как распечатать

Распечатать выкройку в натуральную величину можно двумя способами: на принтере (формат А4), и на плоттере. Инструкцию по печати выкройки и ответы на частые вопросы смотрите в разделе [FAQ](#).

## Детали и схемы раскладки на ткани

### Спецификация деталей:

1. Спинка — 1 деталь;
2. Перед — 1 деталь;
3. Спинка юбки — 1 деталь;
4. Перед юбки — 1 деталь;
5. Оборка — 2 детали;
6. Завязки — 2 детали.

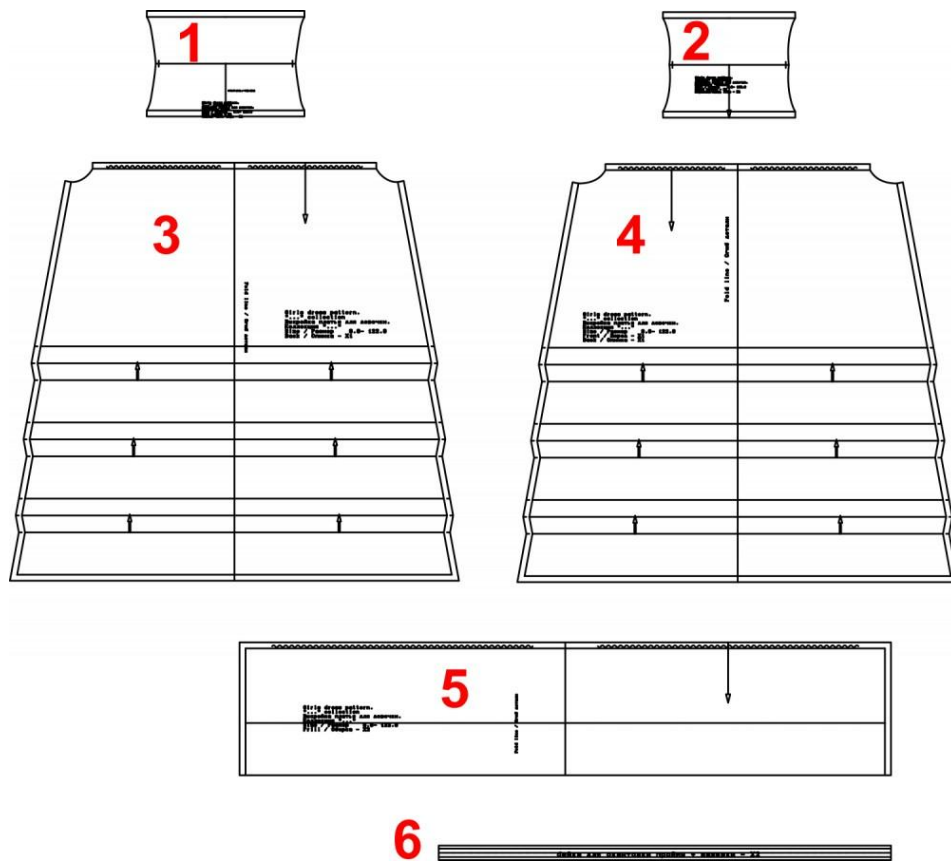
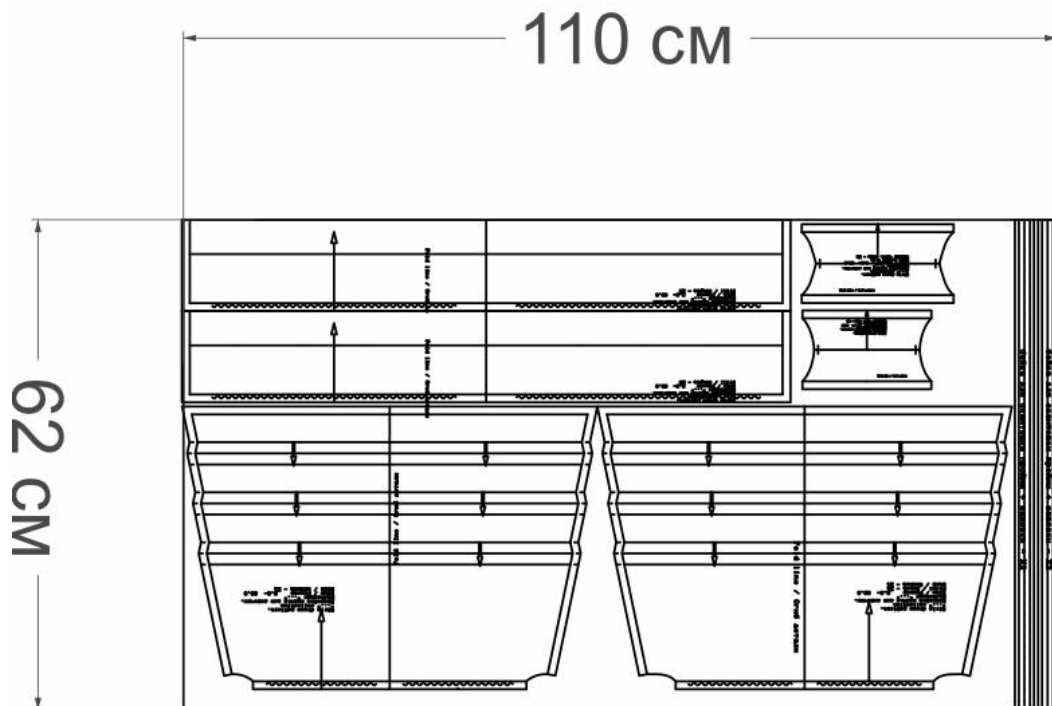
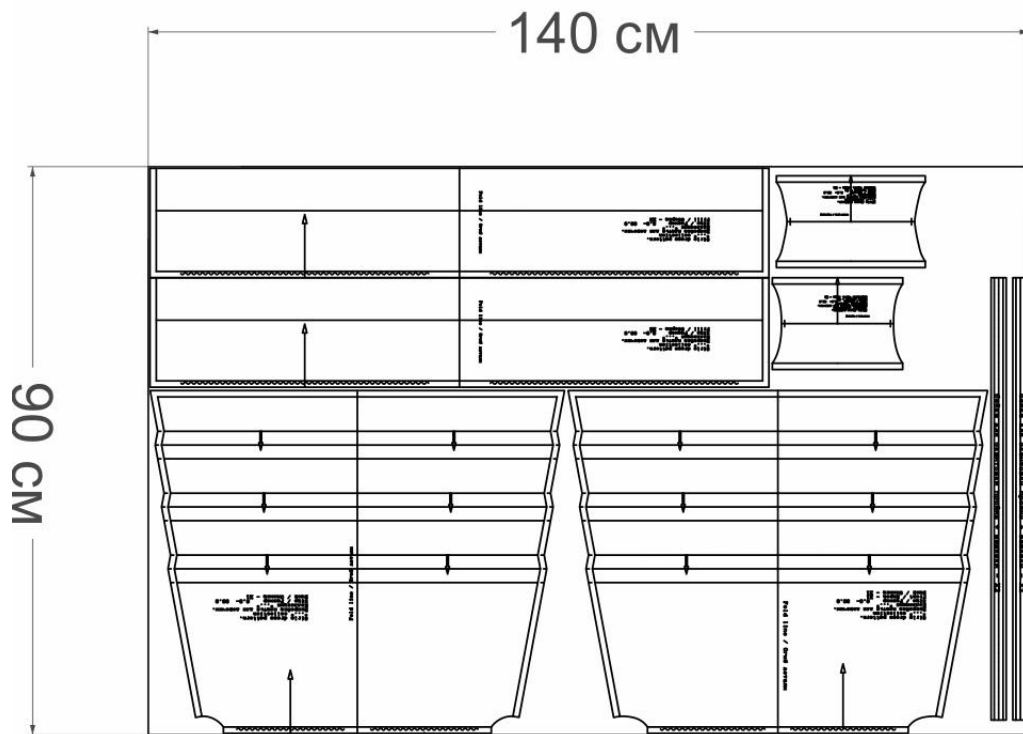


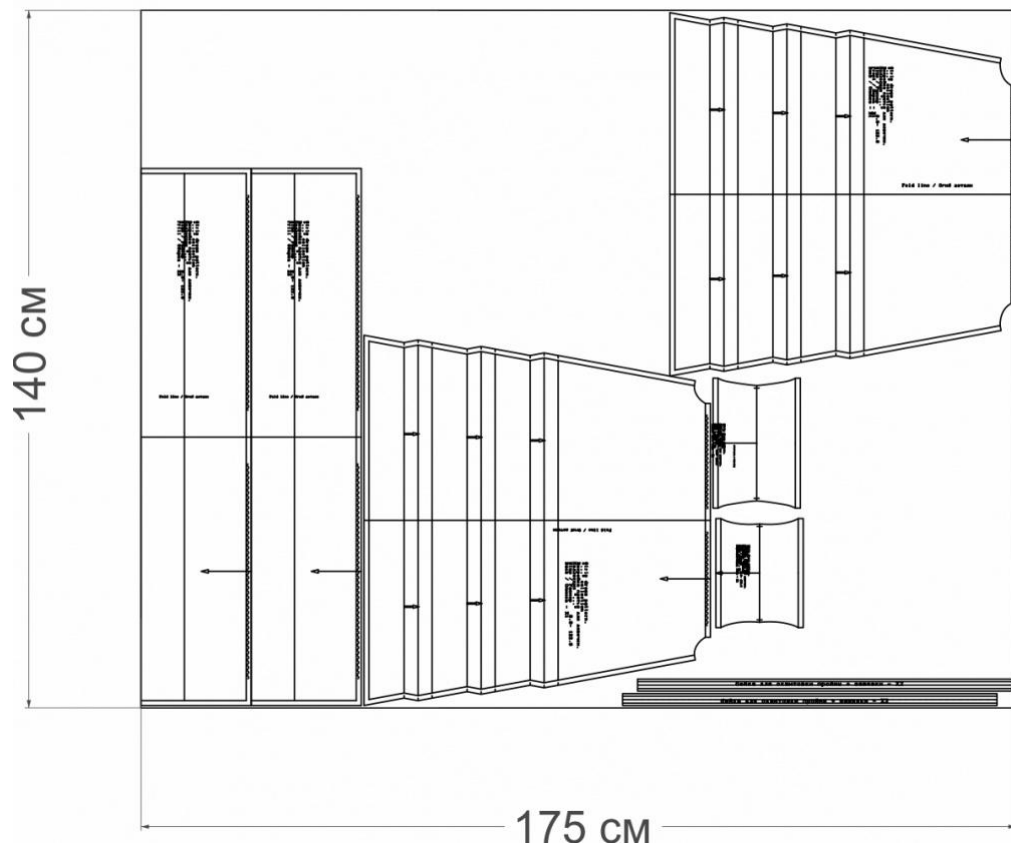
Схема раскладки, рост 68



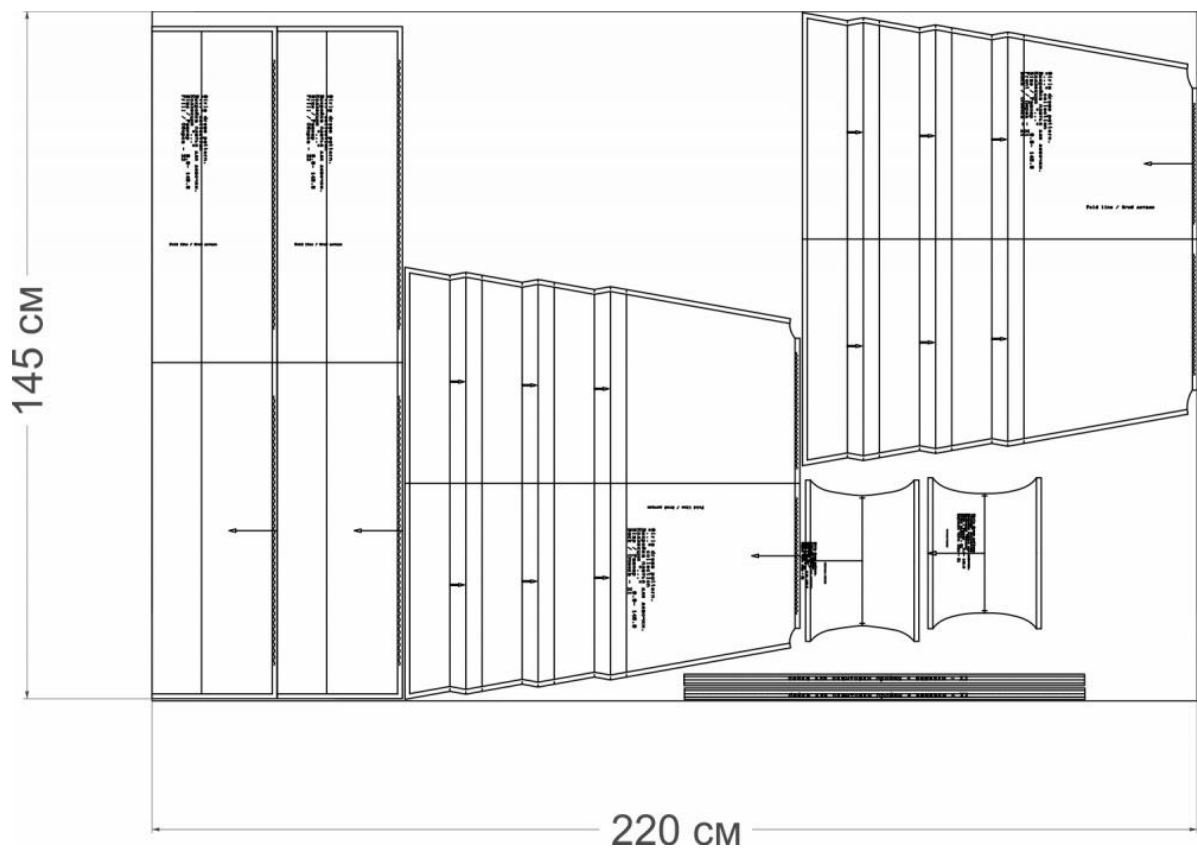
### Схема раскладки, рост 98



### Схема раскладки, рост 122



# Схема раскладки, рост 146





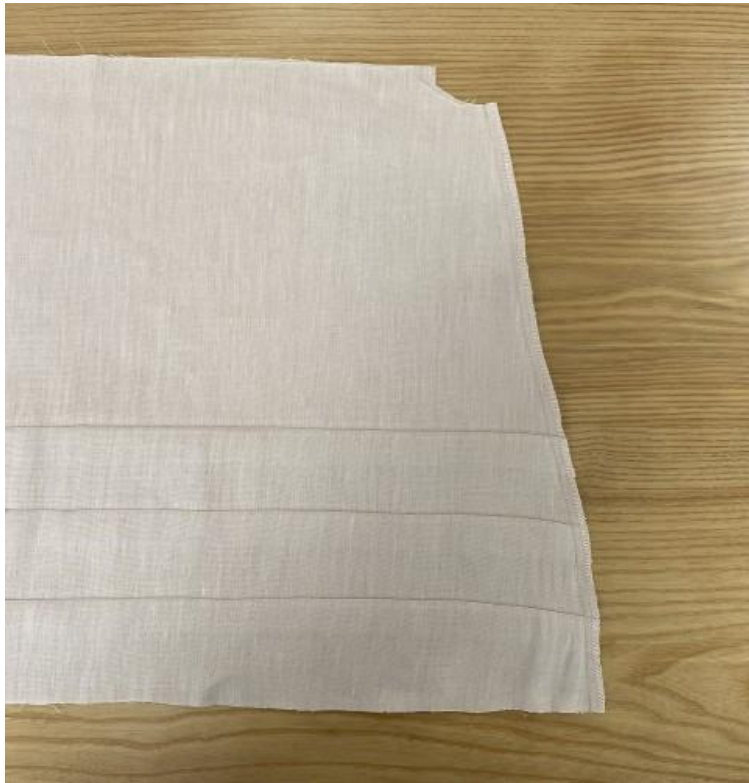
## Как сшить детский сарафан «Облака»



1. На деталях юбки перенесите линии складок на изнаночную сторону. Сколите, сметайте и приутюжьте линии складок. Стачайте складку по линии сметки на лицевой стороне изделия.



2. Сложите детали юбки лицевыми сторонами внутрь. Уравняйте боковые срезы и складки. Сколите, сметайте. Стачайте, шириной шва 10 мм.



Обметайте срезы.  
Приутюжьте и заутюжьте в сторону заднего полотнища.



3. По верхней задней и передней части юбки проложите две машинные строчки с максимальной шириной стежка без закрепок. Оставьте длинные концы (5-7 см) для последующей сборки.





Соберите на сборку обе части юбки за счет вытягивания нижних нитей от строчек. Зафиксируйте нитки. Распределите сборку равномерно по всей длине.



4. Сложите лиф с юбкой изделия лицевыми сторонами внутрь. Уравняйте талевые срезы. Сколите, приметайте. Притачайте, шириной шва 10 мм.



5. Приутюжьте и заутюжьте лиф вверх.



6. Нижний срез внутренней части лифа заверните 10 мм на изнаночную сторону, приколите булавками к шву втачивания, наметайте точно в шов втачивания. Настрочите, от сгиба лифа 1-2 мм. Приутюжьте.



7. Заверните края завязок к середине и приутюжьте. Далее согните пополам и приутюжьте.





8. Сложите концы завязок лицевыми сторонами по внутрь, стачайте шириной шва 5 мм.



9. Заверните концы во внутрь изделия. Приутюжьте.



10. Найдите и отметьте середину завязки. Соедините середину завязки с боковым швом изделия. Сколите и сметайте завязки по всей длине. Так что-бы основная часть изделия была внутри бейки.



11. Стачайте на расстоянии от 1-2 мм от края бейки.



12. Положите кружево на контрольную линию оборки. Так что-бы деталь оборки и кружева смотрели лицом вверх. Настрочите кружево на оборку строчкой зиг-заг ровно по краю кружева.





Вид с изнаночной стороны.



13. Отрежьте лишнюю ткань отступив от строчки зиг-заг 5 мм.



Вид с лицевой стороны.



14. Сложите детали оборки с кружевом лицевыми сторонами внутрь. Уравняйте срезы. Сколите, сметайте. Стачайте, шириной шва 10 мм.

Обметайте срезы. Приутюжьте и заутюжьте в сторону заднего полотнища.





14. По верхней части оборки проложите две машинные строчки с максимальной шириной стежка без закрепок. Оставьте длинные концы (5-7 см) для последующей сборки. Соберите на сборку за счет вытягивания нижних нитей от строчек. Зафиксируйте нитки. Распределите сборку равномерно по всей длине.



15. Сложите оборку с юбкой изделия лицевыми сторонами внутрь. Уравняйте боковые срезы. Сколите, приметайте. Притачайте, шириной шва 10 мм. Срезы обметайте. Приутюжьте и заутюжьте в верх.



14. Проведите окончательную ВТО (влажно-тепловую обработку) изделия.

Детский сарафан «Облака»  
готов!