



КАК СШИТЬ

ФОТОИНСТРУКЦИЯ



Детский
сарафан
Вики

PATTERNEASY.COM

Детский сарафан отрезной по линии талии, приталенного силуэта. На спинке Y-образная ляжка. Застёжка спереди и сзади на трех пуговицах. Горловина и проймы обработаны обтачкой. В боковых швах карманы. Длина изделия миди.

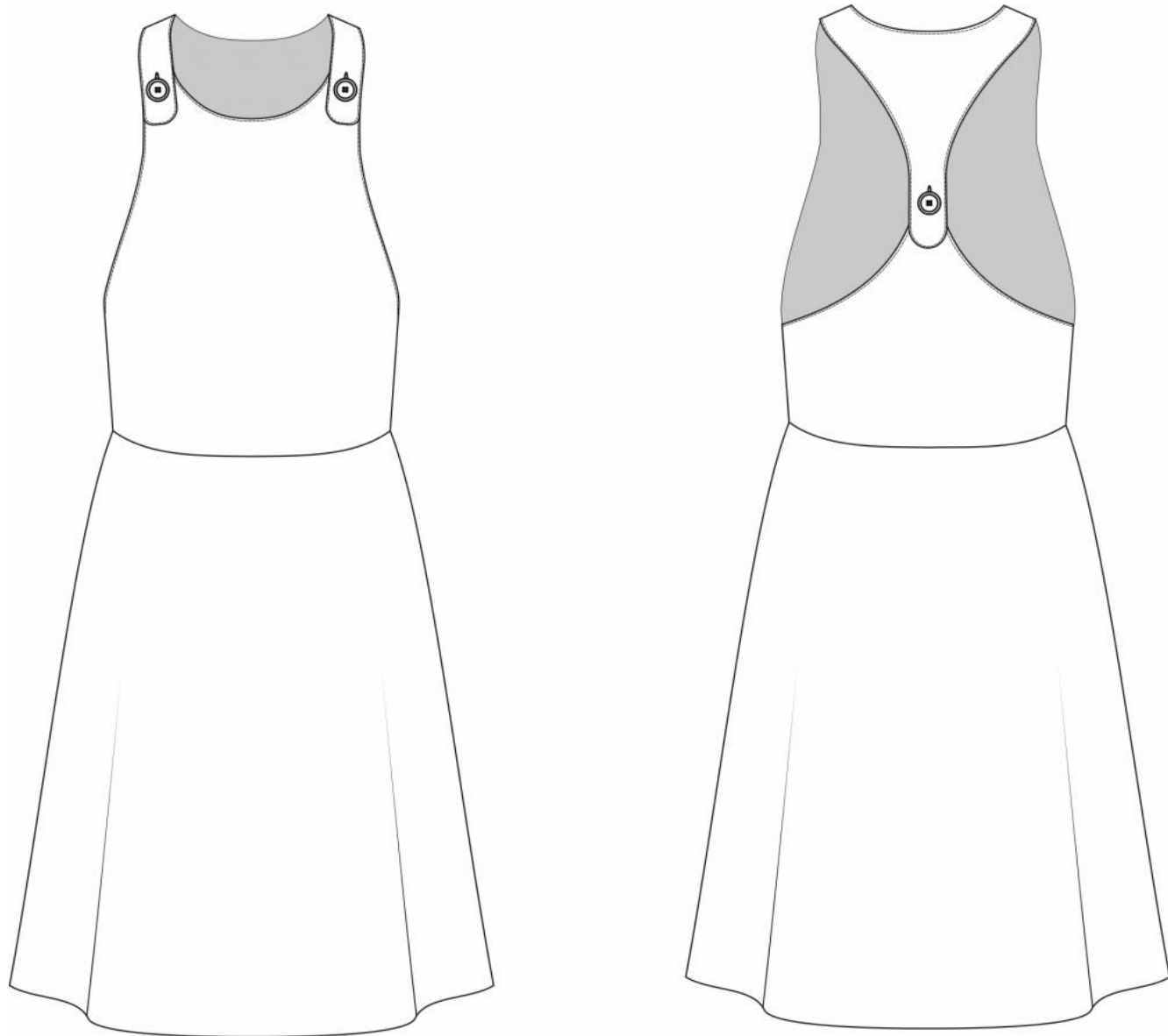
Уровень сложности

Простой пошив.

Размеры выкроек

На рост с 68 по 146.

Технический рисунок



Прибавки и припуски

Конструктивные прибавки:

- к обхвату груди 2 см;
- к обхвату талии 8 см;
- к обхвату бедер 13-16 см.

Конструктивные прибавки характеризуют степень (свободу) прилегания изделия по фигуре. Эта величина уже заложена в конструкцию и дается для лучшего представления силуэтной формы.

Выкройка дана уже с припусками на швы, все детали с двойным контуром. Если вас не устраивает заложенная в выкройку величина припусков, то вы можете вырезать детали по внутреннему контуру и добавить припуски по желанию в процессе раскроя.

Величина припусков:

- на соединительные швы — 10 мм;
- на обработку низа — 20 мм.

Что потребуется

Оборудование:

- универсальная швейная машина с функцией обметывания петель (машинные иглы № 80-90, лапка универсальная, лапка для обметывания петель);
- оверлок;
- утюг с паром (парогенератор);
- утюжильный стол;
- ручная игла для сметочных работ;
- белые нитки (для сметочных работ) — 1 катушка.

Материалы

Ткани костюмной и платьевой группы, умеренно плотные, гигроскопичные, нерастяжимые или малорастяжимые, непрозрачные. По волокнистому составу: натуральные (хлопок, лен, шерсть), смесовые (хлопок+вискоза, хлопок+полиэстер), синтетические (полиэстер, полиэстер+эластан). Вид материала: хлопок, хлопок-стрейч, габардин, джинсовая ткань, кордура, костюмная ткань.

Расход материалов

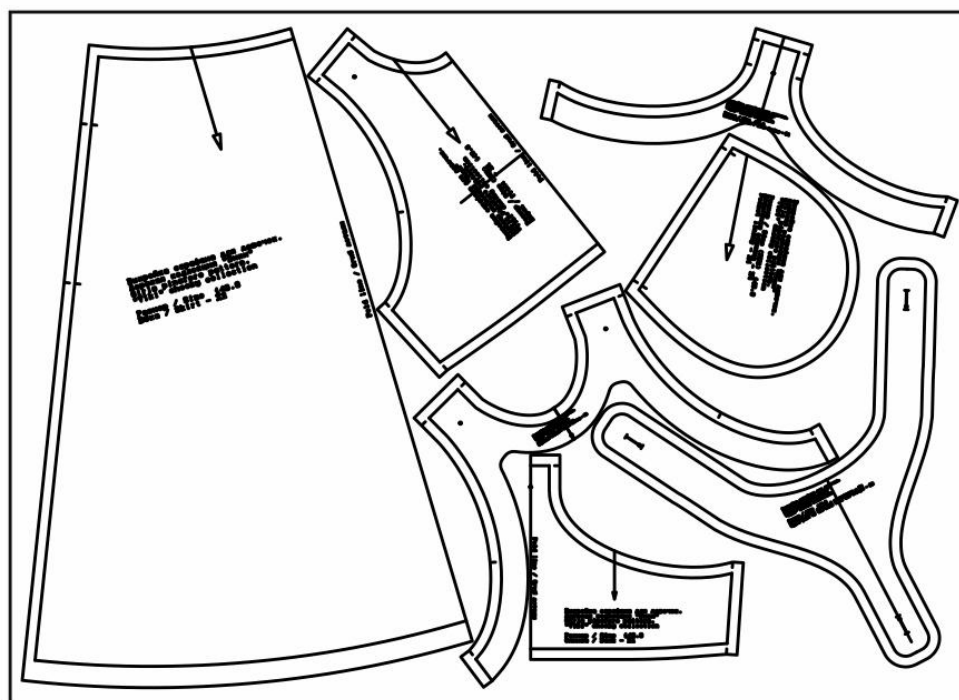
Расход зависит от его ширины, а также от размера и роста выкройки, и варьируется от 35 см (самый маленький размер и рост) до 125 см (самый большой размер и рост), при ширине ткани не менее 140 см.

Расход дан для однотонного материала. Если вы используете материал в клетку, приобретайте его с запасом, чтобы располагать детали с учетом совмещения рисунка. Также при покупке учитывайте, что материал может дать усадку, поэтому берите с запасом 5%.



Также потребуется:

- нитки в цвет основного материала — 4 катушки;
- пуговицы — 3 штуки;

Образец выкройки



Обозначения на выкройке

	Направление долевой нити (эта линия может совпадать с одним из контуров детали)
	Надсечка - контрольный знак для совмещения деталей кроя: При совмещении деталей надсечки с одинаковым цифровыми или буквенными обозначениями должны совпасть.
СГИБ_ДЕТАЛИ	Линия, вдоль которой нанесена эта надпись является линией симметричного разворачивания детали
4 А 2	Цифрами и буквами обозначены точки совмещения одной или нескольких деталей

Как распечатать

Распечатать выкройку в натуральную величину можно двумя способами: на принтере (формат А4), и на плоттере. Инструкцию по печати выкройки и ответы на частые вопросы смотрите в разделе [FAQ](#).

Детали и схемы раскладки на ткани

Спецификация деталей:

1. Обтачка спинки — 1 деталь;
2. Спинка — 1 деталь;
3. Обтачка переда — 1 деталь;
4. Перед — 1 деталь;
5. Юбка — 2 детали;
6. Верхняя часть спинки с застежками — 2 детали;
7. Мешковина кармана — 4 детали.

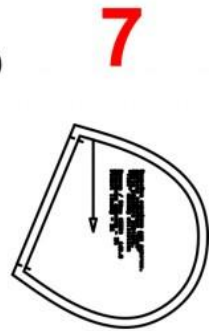
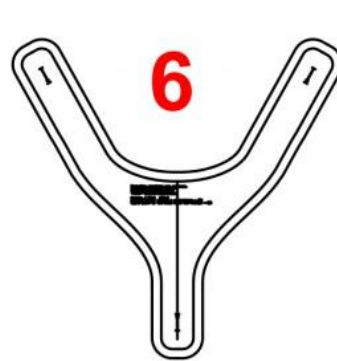
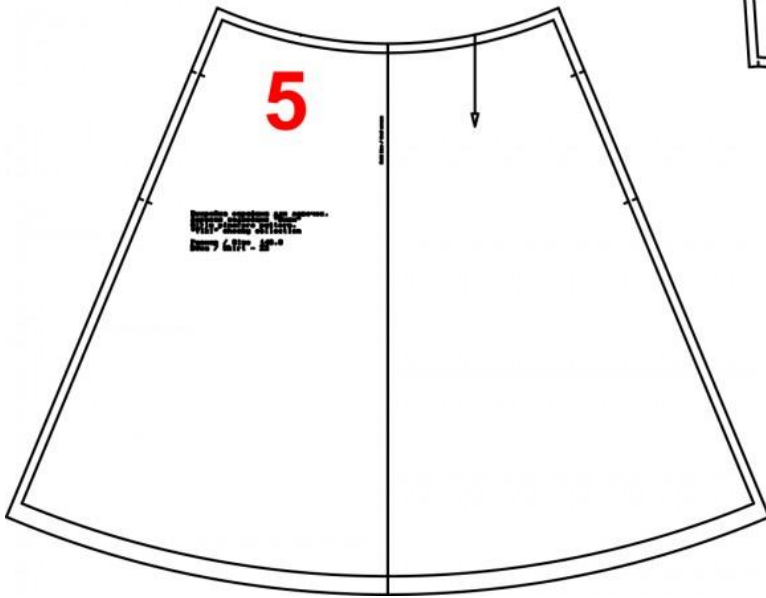
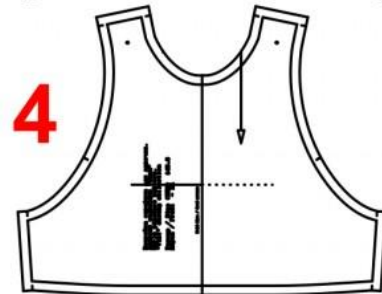
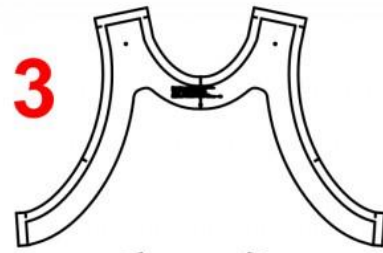
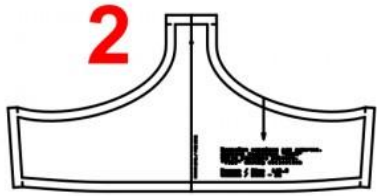
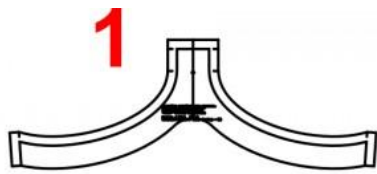


Схема раскладки, размер 68

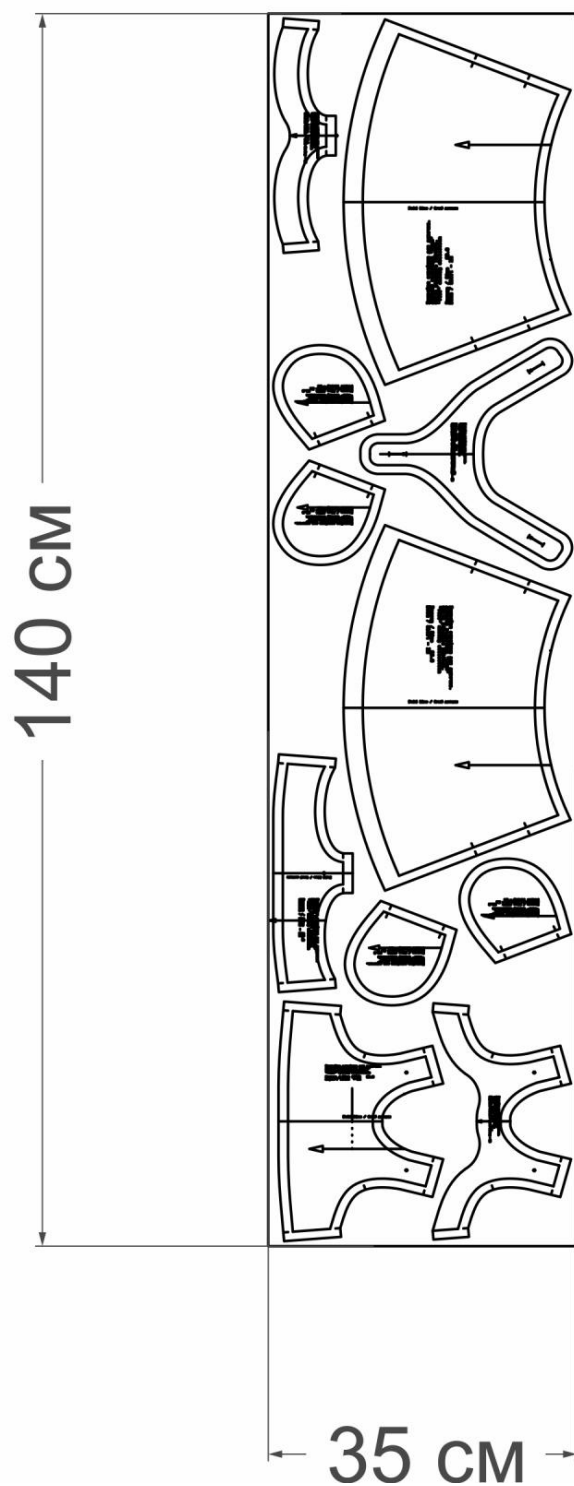


Схема раскладки, размер 122

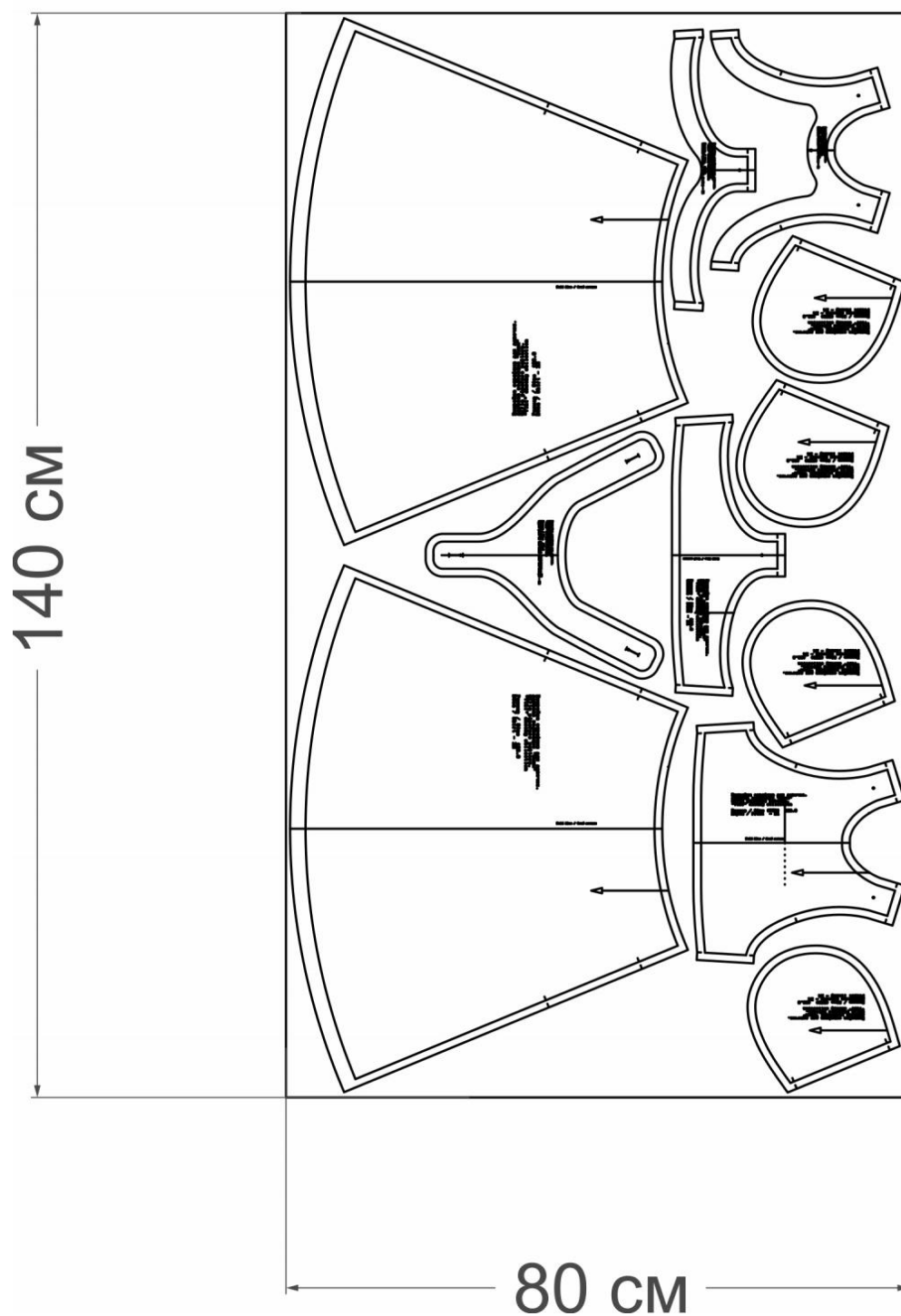
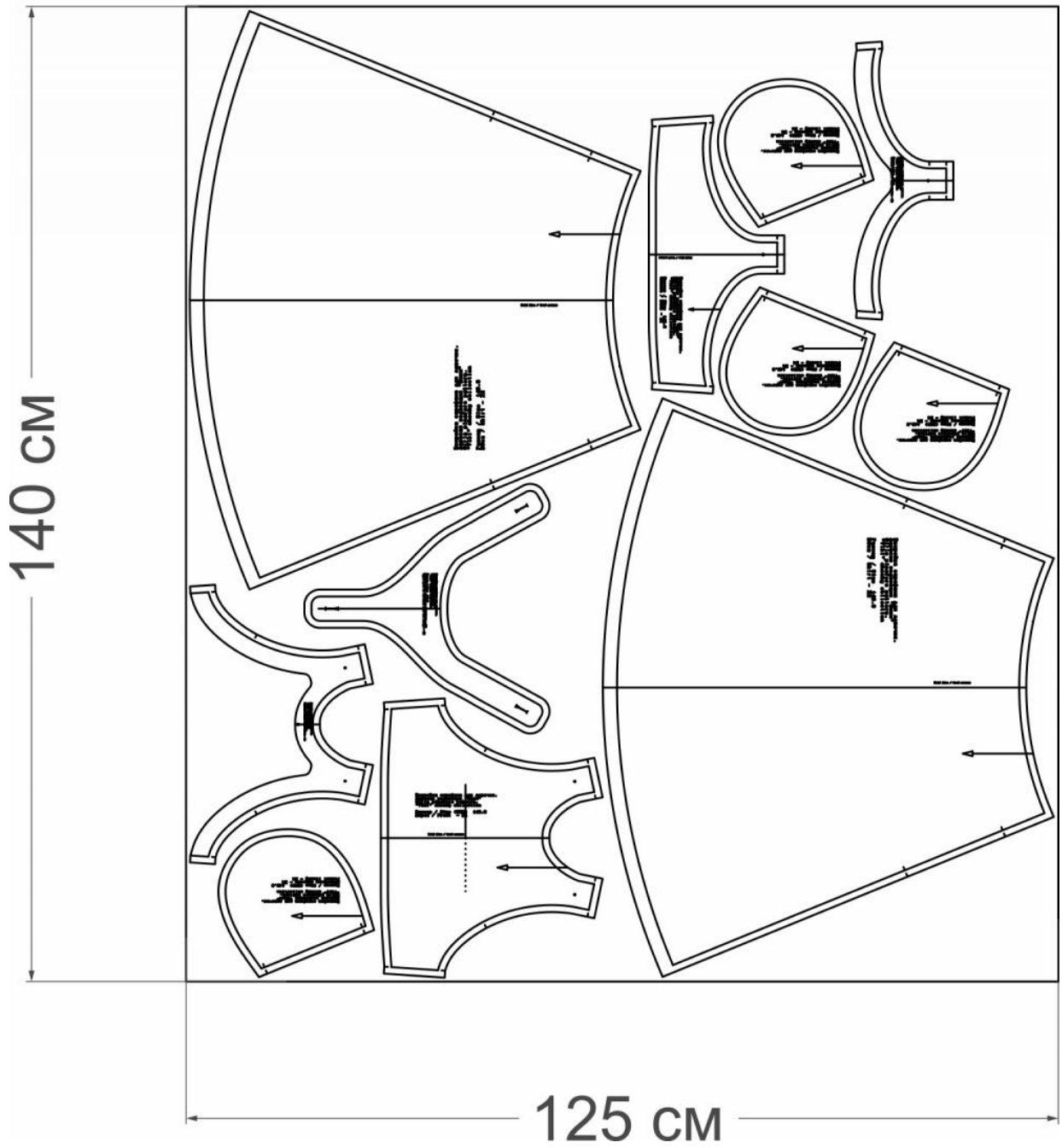


Схема раскладки, размер 146



Как сшить детский сарафан



1. Деталь передней части юбки сложите с деталью мешковины кармана лицевыми сторонами внутрь. Уравняйте боковые срезы. Сколите, совмещая контрольные метки (концы входа в карман). Приметайте. Притачайте, шириной шва 10 мм. Приутюжьте и заутюжьте припуски в сторону мешковины кармана.



2. Настрочите припуск на мешковину кармана, 1 мм от шва притачивания (строчку прокладывайте по лицевой стороне мешковины кармана)



3. Уравняйте боковые срезы юбки. Сколите, стачайте, шириной шва 10 мм, от верхнего среза до контрольной метки "начало входа в кармана", затем от контрольной метки "конец входа в карман" до нижнего среза. Приутюжьте и разутюжьте.



4. Сколите, а затем стачайте мешковину кармана. Приутюжьте.



5. Обработайте боковой срез и боковой срез с мешковиной на оверлоке. Разутюжьте припуски.



6. Обработайте нижний срез юбки швом в подгибку с открытым обметанным срезом.



7. Сложите лицевыми сторонами внутрь детали переда и спинку, уравняйте боковые срезы. Сколите, сметайте, стачайте шириной шва 10 мм. Обметайте. Разутюжьте в сторону спинки.



8. Сложите лицевыми сторонами внутрь деталь обтачки переда и обтачку спинки, уравняйте боковые срезы. Сколите, сметайте, стачайте шириной шва 10 мм. Обметайте нижний срез обтачки. Приутюжьте. Боковые припуски разутюжьте.



9. Сложите лицевыми сторонами внутрь деталь лифа и обтачку, уравняйте срезы совмещая боковые швы. Сколите, сметайте, стачайте шириной шва 10 мм. Приутюжьте.



10. Срежьте 6-7 мм припуска со стороны обтачки.



11. Срежьте углы не доходя до шва на 2-3 мм. В местах скругления сделайте надсечки.



12. Выверните детали лифа и обтачки на лицевую сторону. Выправите по шву. Сметайте. Приутюжьте. Проложите отстрочку по всей длине верхней части лифа на 1-2 мм от сгиба. Приутюжьте.



13. Сложите лиф с юбкой изделия лицевыми сторонами внутрь. Уравняйте талиевые срезы. Сколите, приметайте, совмещая боковые швы. Притачайте, шириной шва 10 мм. Срез обметайте. Приутюжьте припуски в низ.



14. Сложите лицевыми сторонами внутрь детали верхней части спинки с застежками, уравняйте боковые срезы. Сколите, сметайте, стачайте шириной шва 10 мм. Оставив отверстие для выворачивания (примерно 7-9 см). Приутюжьте. В местах скругления сделайте надсечки, не доходя до шва на 2-3 мм.



15. Срежьте 6-7 мм припуска с стороны детали верхней части спинки с застежками. В местах скругления сделайте надсечки.



16. Срежьте углы не доходя до шва на 2-3 мм.



17. Выверните детали верхней части спинки с застежками на лицевую сторону. Ручным стежком закройте отверстие, через которое выворачивали.



18. Выправите по шву. Сметайте. Приутюжьте. Проложите отстрочку по всей длине верхней части спинки с застежками на 1-2 мм от сгиба. Приутюжьте.



19. Наметьте место
расположения петель.
Обметайте петли.
Приутюжьте.



20. Наметьте место
расположения пуговиц.
Пришейте пуговицы.



Можно пришить пуговицы нитками от ткани.



21. Вставьте деталь верхней части спинки с застежками в пуговицы.



Проведите окончательную
ВТО (влажно-тепловую
обработку) изделия.

Детский сарафан готов!