



КАК СШИТЬ

ФОТОИНСТРУКЦИЯ



Детские карго  
Вики

Детские брюки прямого силуэта фасона карго, для мальчиков и девочек. На передних половинках боковые карманы. На задних половинках брюк накладные клапаны. На боковой поверхности брюк накладные карманы с клапаном. Верхний срез обработан поясом на резинке. Низ брюк затягивается на резинку. Длина брюк до пола.

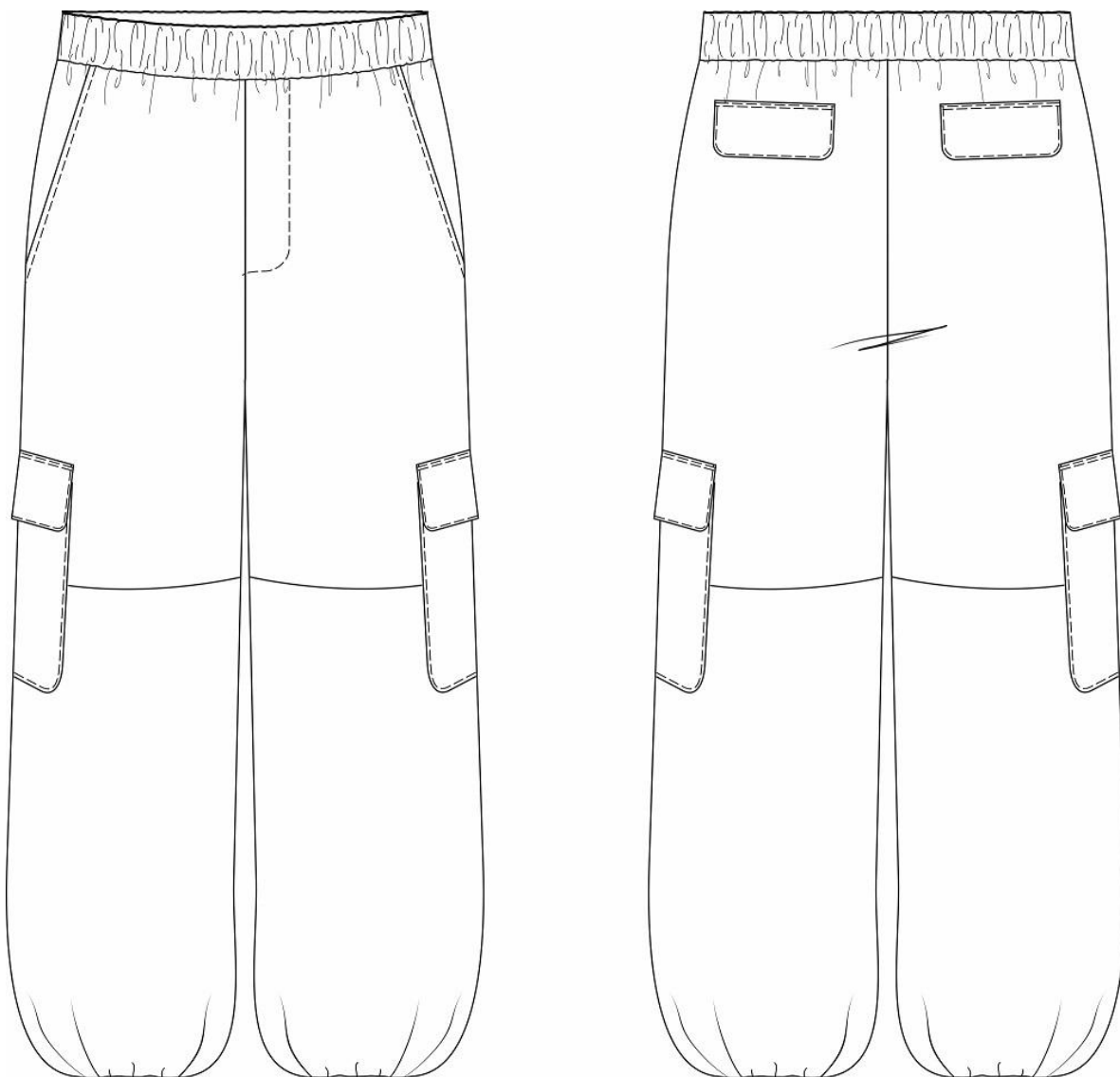
### **Уровень сложности**

Простой пошив.

### **Размеры выкроек**

На рост с 68 по 146 см.

### **Технический рисунок**



## Прибавки и припуски

### Конструктивные прибавки

Размер (рост)	Прибавки, см			
	Девочки		Мальчики	
	ПОТ	ПОБ	ПОТ	ПОБ
68	5	5	5	5
74	5	5	5	5
80	5	4	5	4
86	5	4	5	4
92	5	4	5	4
98	6	2	9	12
104	7	2	7	7
110	8	2	8	7
116	9	2	9	4
122	9.5	2	6	2
128	12	2	6	4
134	13	2	7	4
140	14	2	8	4
146	15	2	12	5

Конструктивные прибавки характеризуют степень (свободу) прилегания изделия по фигуре. Эта величина уже заложена в конструкцию и дается для лучшего представления силуэтной формы.

Выкройка дана уже с припусками на швы, все детали с двойным контуром. Если вам не подходит заложенная в выкройку величина припусков, то вы можете вырезать детали по внутреннему контуру и добавить припуски по желанию в процессе раскроя.

#### Величина припусков:

- на соединительные швы — 10 мм;
- на обработку низа — 20 мм.

## Что потребуется

### Оборудование:

- универсальная швейная машина (машинные иглы № 80-90, лапка универсальная);
- оверлок;
- утюг с паром (парогенератор);
- утюжильный стол;
- ручная игла для сметочных работ;
- белые нитки (для сметочных работ) — 1 катушка.

### Материалы

Ткани костюмной группы умеренно плотные, пластичные, гигроскопичные, нерастяжимые или малорастяжимые, непрозрачные. По волокнистому составу: натуральные (шерсть, хлопок), смесовые (шерсть+вискоза, шерсть+полиэстер, хлопок+полиэстер, хлопок+эластан), синтетические (полиэстер, полиэстер+эластан). Хлопок, джинс, вельвет.

*На фото изделие сшито из 100 % хлопка.*

### Расход материалов

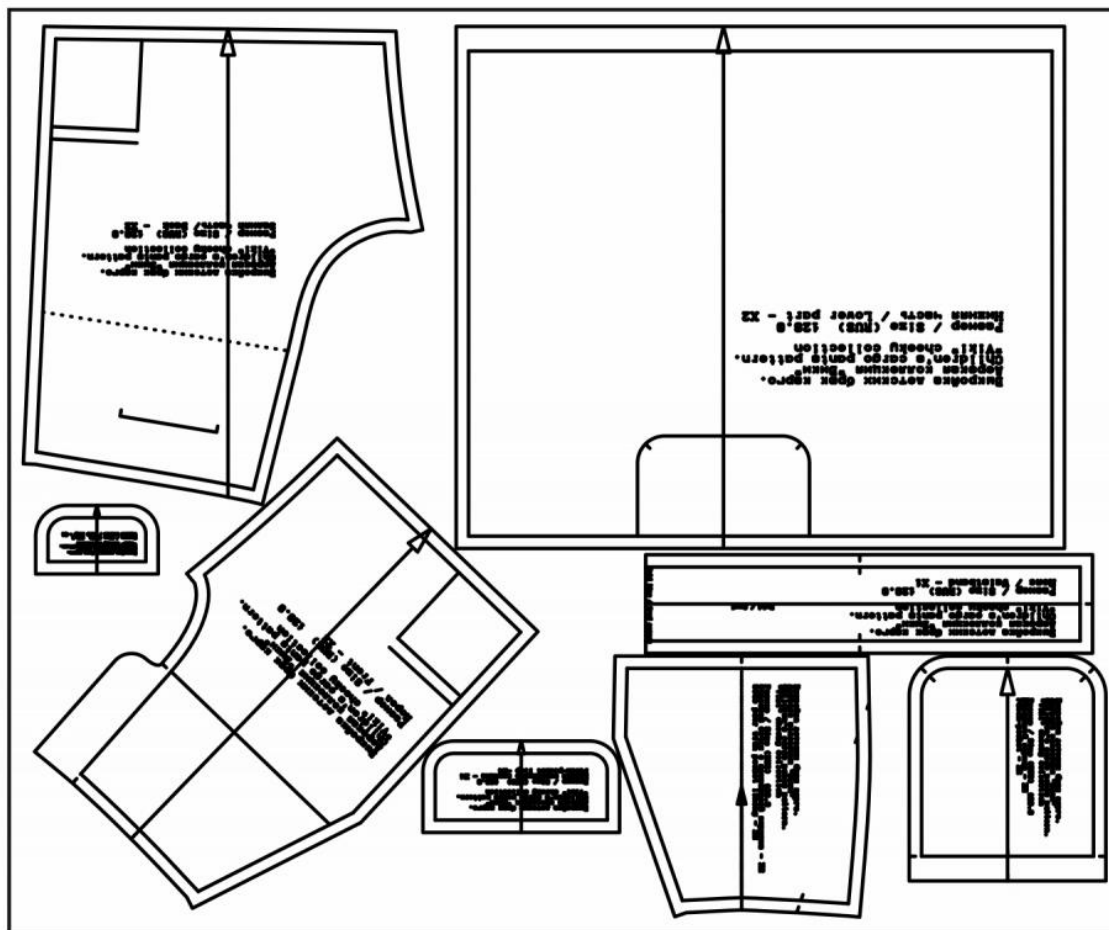
Расход зависит ширины ткани, а также от размера и роста выкройки, и варьируется от 68 см (самый маленький размер и рост) до 115 см (самый большой размер и рост), при ширине ткани не менее 140 см.

Расход дан для однотонного материала. Если вы используете материал в клетку, приобретайте его с запасом, чтобы располагать детали с учетом совмещения рисунка. Также при покупке учитывайте, что материал может дать усадку, поэтому берите с запасом 5%.

### Также потребуется:

- нитки в цвет основного материала — 4 катушки;
- резинка шириной 2,5 см и длиной от 60 см;
- резинка шириной 1,5 см и длиной от 50 см.

# Образец выкройки

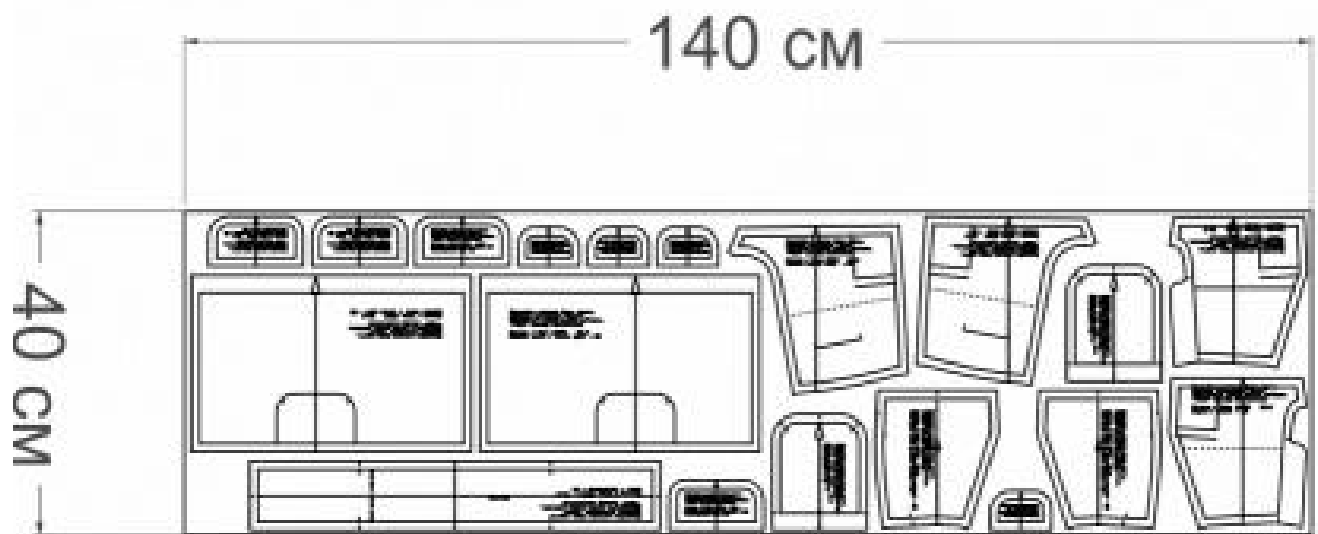


## Обозначения на выкройке

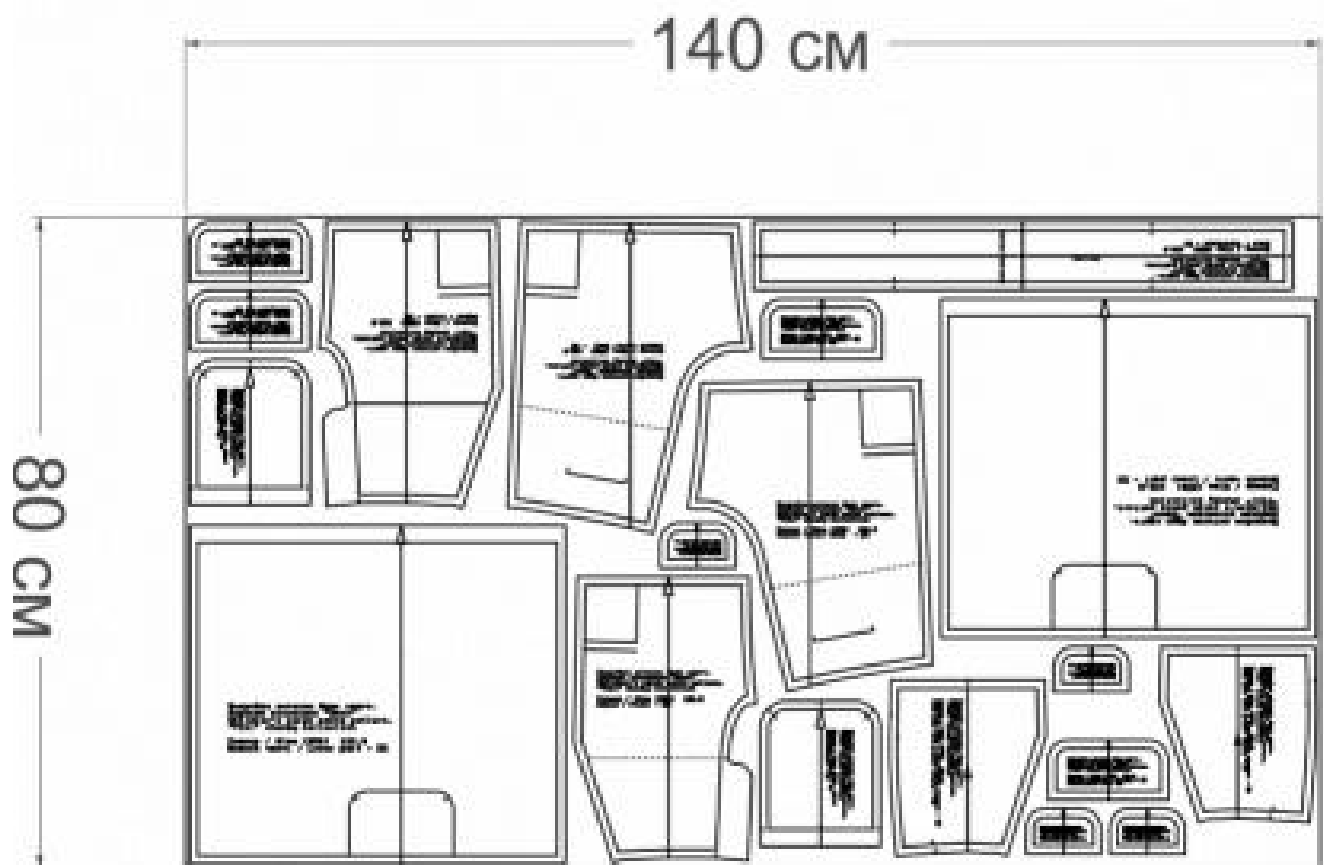
	Направление долевой нити (эта линия может совпадать с одним из контуров детали)
	Надсечка - контрольный знак для совмещения деталей кроя: При совмещении деталей надсечки с одинаковым цифровыми или буквенными обозначениями должны совпасть.
	Линия, вдоль которой нанесена эта надпись является линией симметричного разворачивания детали
	Цифрами и буквами обозначены точки совмещения одной или нескольких деталей



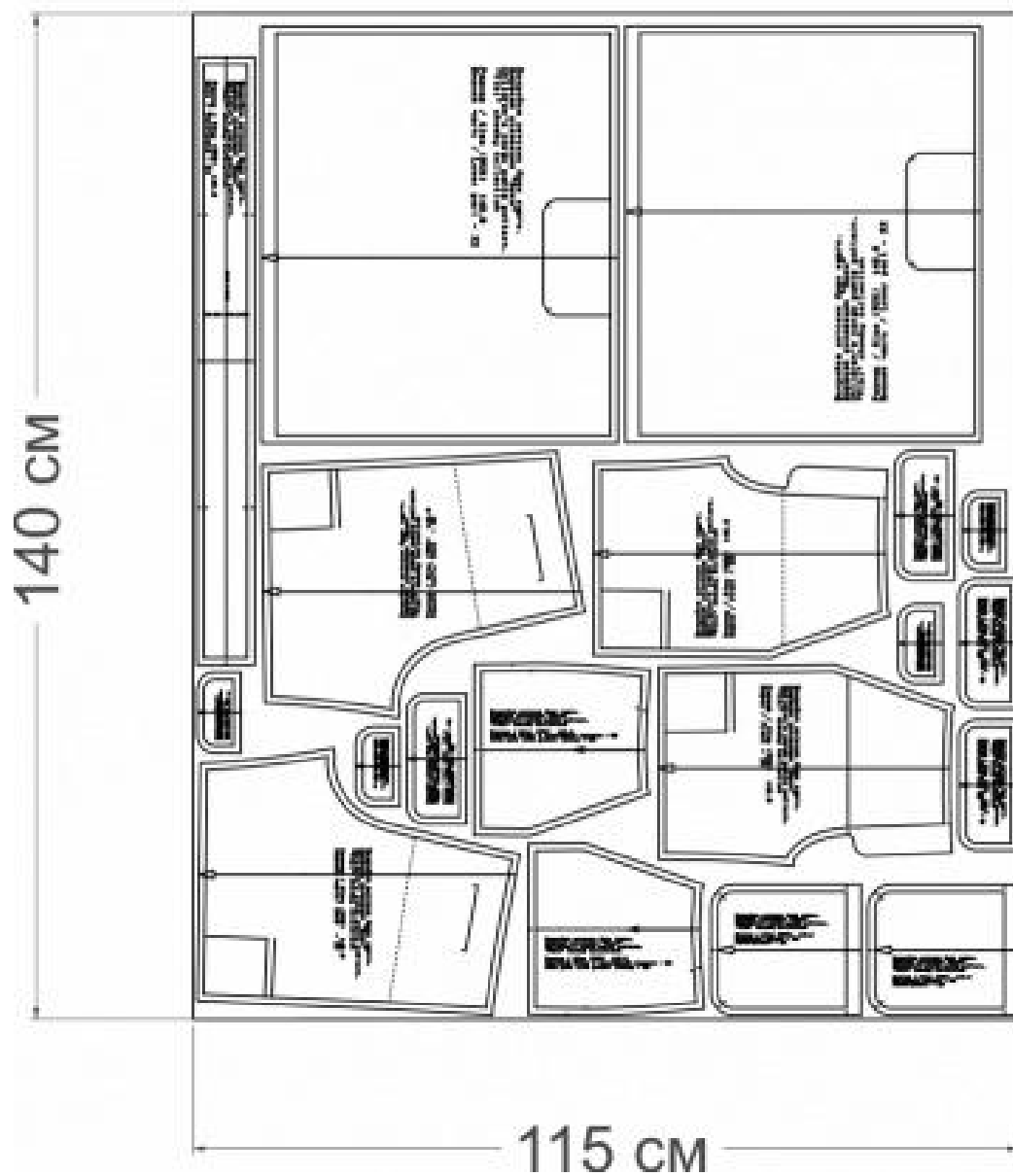
*Схема раскладки,  
размер 68*



*Схема раскладки, размер 122*



# Схема раскладки, размер 146

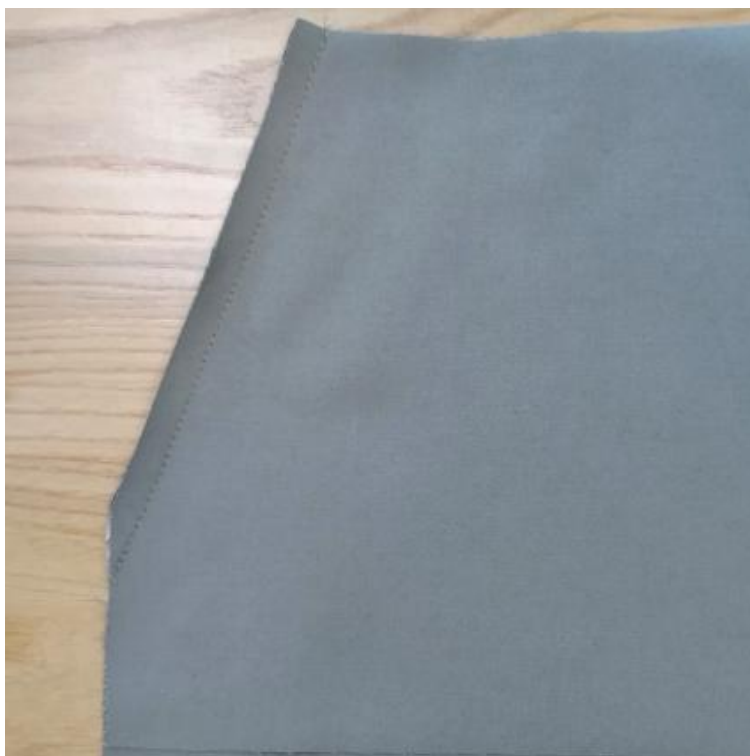




## Как сшить детские карго



1. Укрепите припуски на верхних частях переда (вход в карман).



2. Сложите лицевыми сторонами внутрь детали переда и отрезного бочка с мешковиной кармана. Уравняйте срез входа в карман. Сколите, приметайте. Обтачайте, шириной шва 10 мм. Приутюжьте.



3. Выметайте вход в карман и приутюжьте. Закрепите край двумя отделочными строчками.

На верхних частях переда по контрольным меткам заложите складки и закрепите машинной строчкой.



4. Нижний срез мешковины кармана стачайте, шириной шва 10 мм. Срезы обметайте. Приутюжьте.



5. Вид с лицевой стороны.



6. Сложите задние клапаны накладного кармана лицевыми сторонами внутрь. Сколите. Обтачайте, шириной шва 10 мм. Приутюжьте. Срежьте припуски и в уголках, как показано на фото.



7. Выверните, выправите по шву. Выметайте и приутюжьте.

Проложите две отделочные строчки. Верхние срезы клапанов обметайте.

Приутюжьте.



8. Сложите задние клапаны лицевыми сторонами внутрь. Сколите. Обтачайте, шириной шва 10 мм. Приутюжьте.

Срежьте припуски и в уголках, как показано на фото.

Выверните, выправите по шву. Выметайте и приутюжьте. Проложите две отделочные строчки. Верхние срезы клапанов обметайте. Приутюжьте.





9. Обметайте все края накладного кармана. Заметайте верхний срез на ширину припуска на сторону изнанки, застрочите. Приутюжьте.



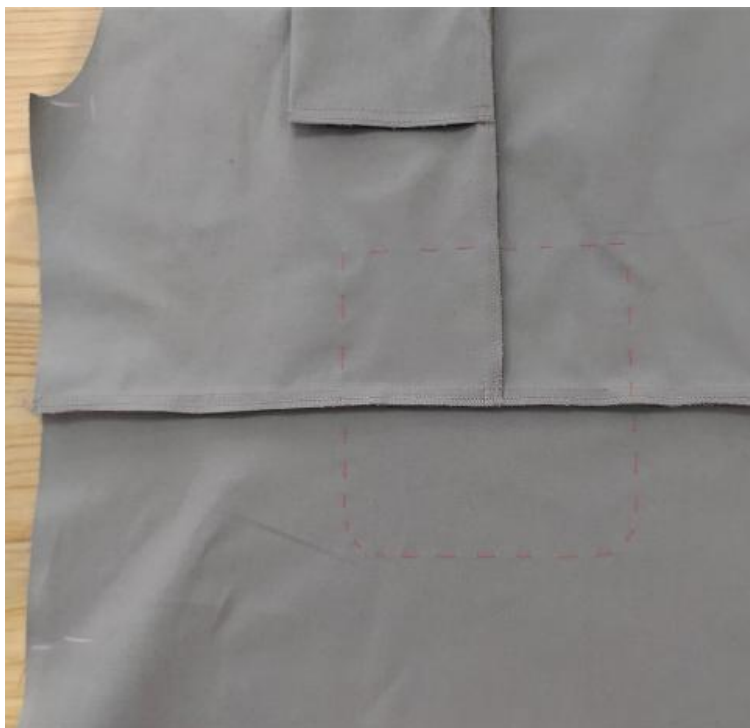
10. Приметайте задний клапан на заднюю часть брюк, совмещая контрольные метки. Притачайте, шириной шва 5 мм.



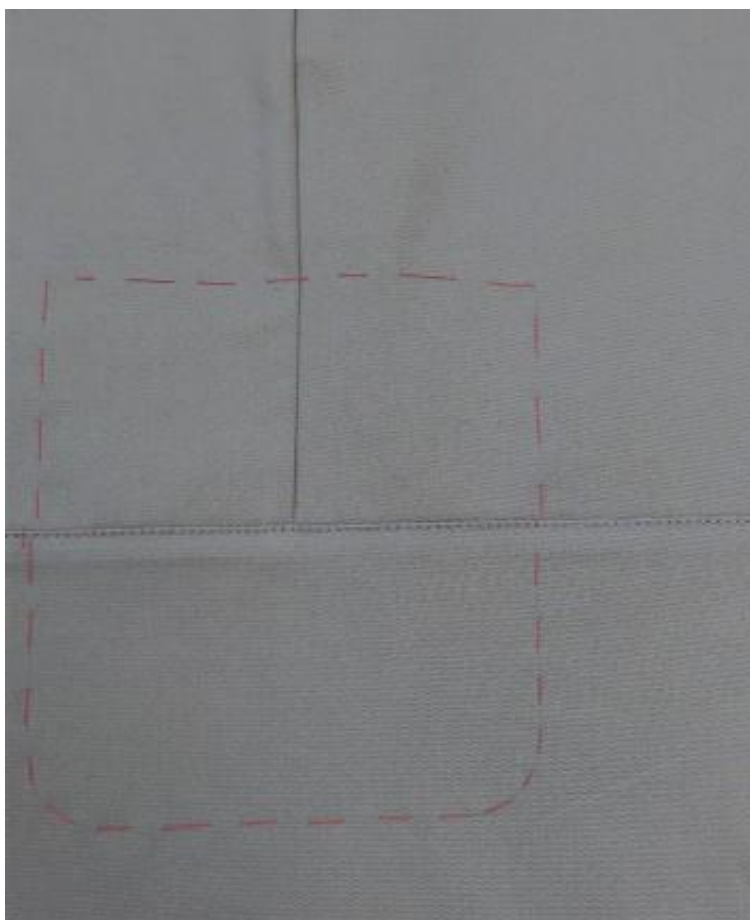
11. Настрочите клапан на заднюю верхнюю часть. Приутюжьте.



12. Сложите лицевыми сторонам внутрь детали в части переда и задней части, уравняйте боковые срезы. Сколите, сметайте, стачайте шириной шва 10 мм. Обметайте, приутюжьте и заутюжьте на сторону спинки.



13. Соедините верхнюю часть изделия с нижней частью. Стачайте шириной шва 10 мм. Приутюжьте и заутюжьте в сторону низа.



14. Настрочите припуски на нижнюю часть, прокладывая строчку на 1-2 мм от шва.



15. Наложите накладной карман, совмещая контрольные линии расположения кармана. Наколите.



16. Настрочите, шириной шва 1 мм.





17. Приметайте клапан накладного кармана, совмещая контрольные метки. Притачайте, шириной шва 5 мм. Настрочите клапан.



18. Лицевыми сторонами внутрь сложите детали. Уравняйте шаговые срезы. Сколите, стачайте, шириной шва 10 мм. Обметайте. Приутюжьте и заутюжьте в сторону задней половинки.

Обметайте средние срезы.



19. Сложите лицевой стороной внутрь деталь пояса. Обметайте и уравняйте боковые срезы.



20. Уравняйте средние срезы брюк, сколите, сметайте. Стачайте шириной шва 10 мм. Приутюжьте шов.

С лицевой стороны проложите отделочную строчку.



21. Сложите деталь пояса пополам, заутюжьте.

Сложите деталь пояса с брюками лицевыми сторонами внутрь. Уравняйте талиевые срезы. Сколите, совмещая контрольные метки. Приметайте, притачайте, шириной шва 10 мм. Приутюжьте и заутюжьте в сторону пояса.



22. Обметайте и застрочите низ изделия на ширину припуска. Приутюжьте.



23. Вставьте резинку шириной 2,5 см.



24. Вставьте резинку шириной 1,5 см.



25. Проведите  
окончательную ВТО  
(влажно-тепловую обработку)  
изделия.

Детские брюки карго готовы!