



КАК СШИТЬ

ФОТОИНСТРУКЦИЯ



Шуба  
Почерк



Женская шуба из коротковорсового или средневорсового искусственного меха с притачной подкладкой, прямой силуэтной формы. Воротник стояче-отложной. Полочки симметричные, состоящие из двух частей - верхней и нижней, с центральной бортовой застежкой на 2 пришивные кнопки, верхние края полочек переходят в лацканы. Длина изделия до линии бедер.

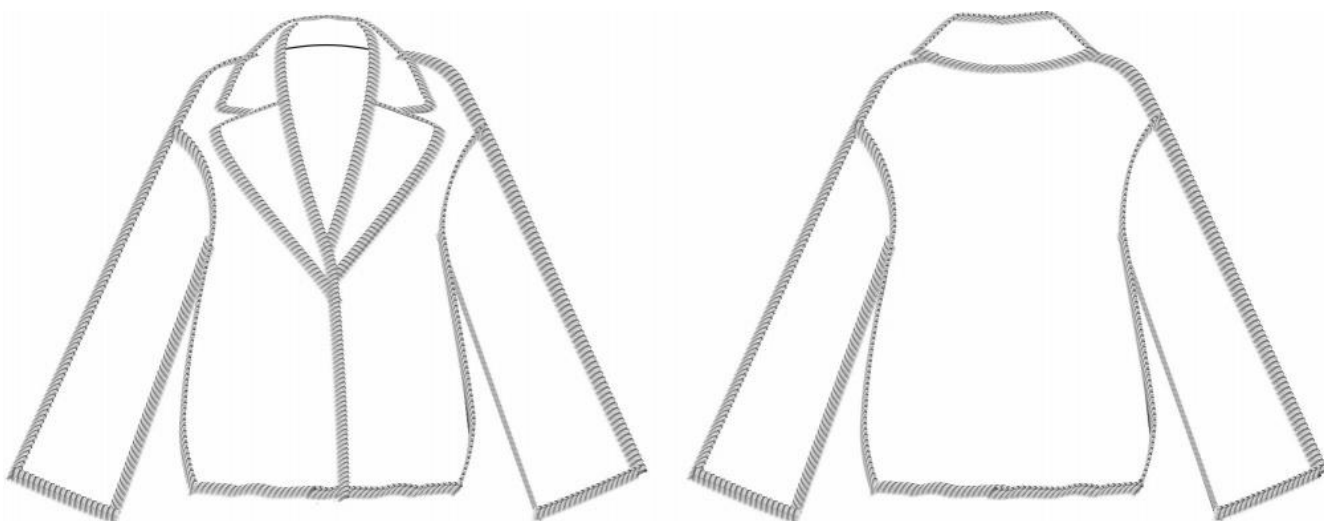
### **Уровень сложности**

Средний.

### **Размеры выкроек**

с 36 по 64. Каждый размер представлен в четырех диапазонах роста для лучшей посадки по фигуре.

### **Технический рисунок**



### **Прибавки и припуски**

#### **Конструктивные прибавки:**

- к обхвату груди 20 см;
- к обхвату бедер 14 см.

Конструктивные прибавки характеризуют степень (свободу) прилегания изделия по фигуре. Эта величина уже заложена в конструкцию и дается для лучшего представления силуэтной формы.

Выкройка дана уже с припусками на швы, все детали с двойным контуром. Если вас не устраивает заложенная в выкройку величина припусков, то вы можете вырезать детали по внутреннему контуру и добавить припуски по желанию в процессе раскроя.

### **Величина припусков:**

- на соединительные швы — 10 мм;
- на обработку низа — 30 мм;
- на обработку рукава — 30 мм.

### **Что потребуется**

#### **Оборудование:**

- универсальная швейная машина (машинные иглы № 80-90, лапка универсальная);
- оверлок для подкладки;
- утюг с паром (парогенератор) для ВТО подкладки;
- утюжильный стол;
- ручная игла для сметочных работ;
- белые нитки (для сметочных работ) — 1 катушка.
- ручка по ткани (мыло не подойдет);
- пуходерка для мелких животных (кошек) — для вычесывания меха из швов.

#### **Материалы**

Основной материал: искусственный коротковорсовый (высота ворса до 12 мм) или средневорсовый мех (высота ворса максимум 18 мм), имитация альпаки, овчины, норки Saga Royal, канадской норки;

Подкладочный материал: плотный, гладкий, непросвечивающий. Состав ткани: вискоза 100%; шелк 100%; вискоза+полиэстер; шелк+полиэстер; полиэстер 100%. Жаккардовый подкладочный материал.

## Расход материалов

Расход зависит от его ширины, а также от размера и роста выкройки, и варьируется от 1,25 м (самый маленький размер и рост) до 2,06 м (самый большой размер и рост), при ширине ткани не менее 140 см.

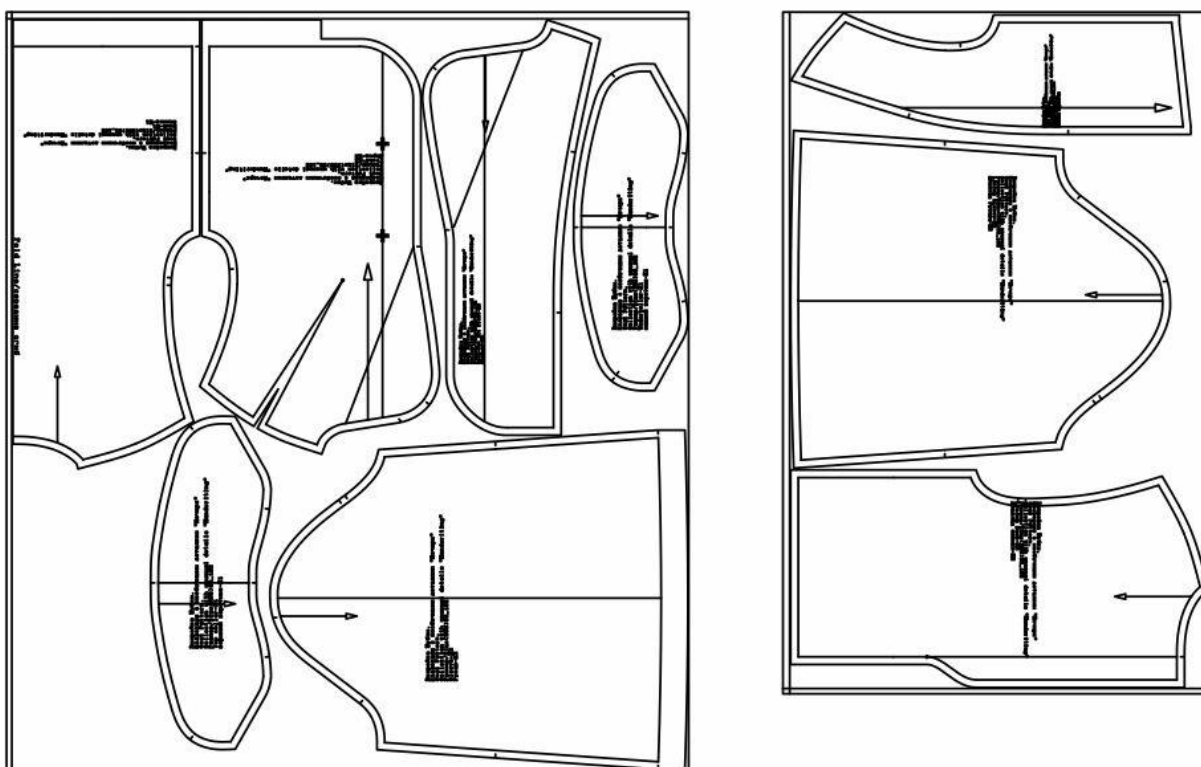
Подкладочного материала потребуется от 1 до 1,3 м, при ширине ткани не менее 140 см.

Расход дан для однотонного материала. Если вы используете материал в клетку, приобретайте его с запасом, чтобы располагать детали с учетом совмещения рисунка. Также при покупке учитывайте, что материал может дать усадку, поэтому берите с запасом 5%.



## Также потребуется:

- нитки в цвет основного материала — 2 катушки;
- нитки в цвет подкладочного материала — 3 катушки;
- кнопки пришивные — 2 шт.

## Образец выкройки



## Обозначения на выкройке

	Направление долевой нити (эта линия может совпадать с одним из контуров детали)
	Надсечка - контрольный знак для совмещения деталей края: При совмещении деталей надсечки с одинаковым цифровыми или буквенными обозначениями должны совпасть.
С Г И Б _ Д Е Т А Л И	Линия, вдоль которой нанесена эта надпись является линией с и м м е т р и ч н о г о разворачивания детали
4 A 2	Ц и ф р а м и и б у к в а м и обозначены точки совмещения одной или нескольких деталей

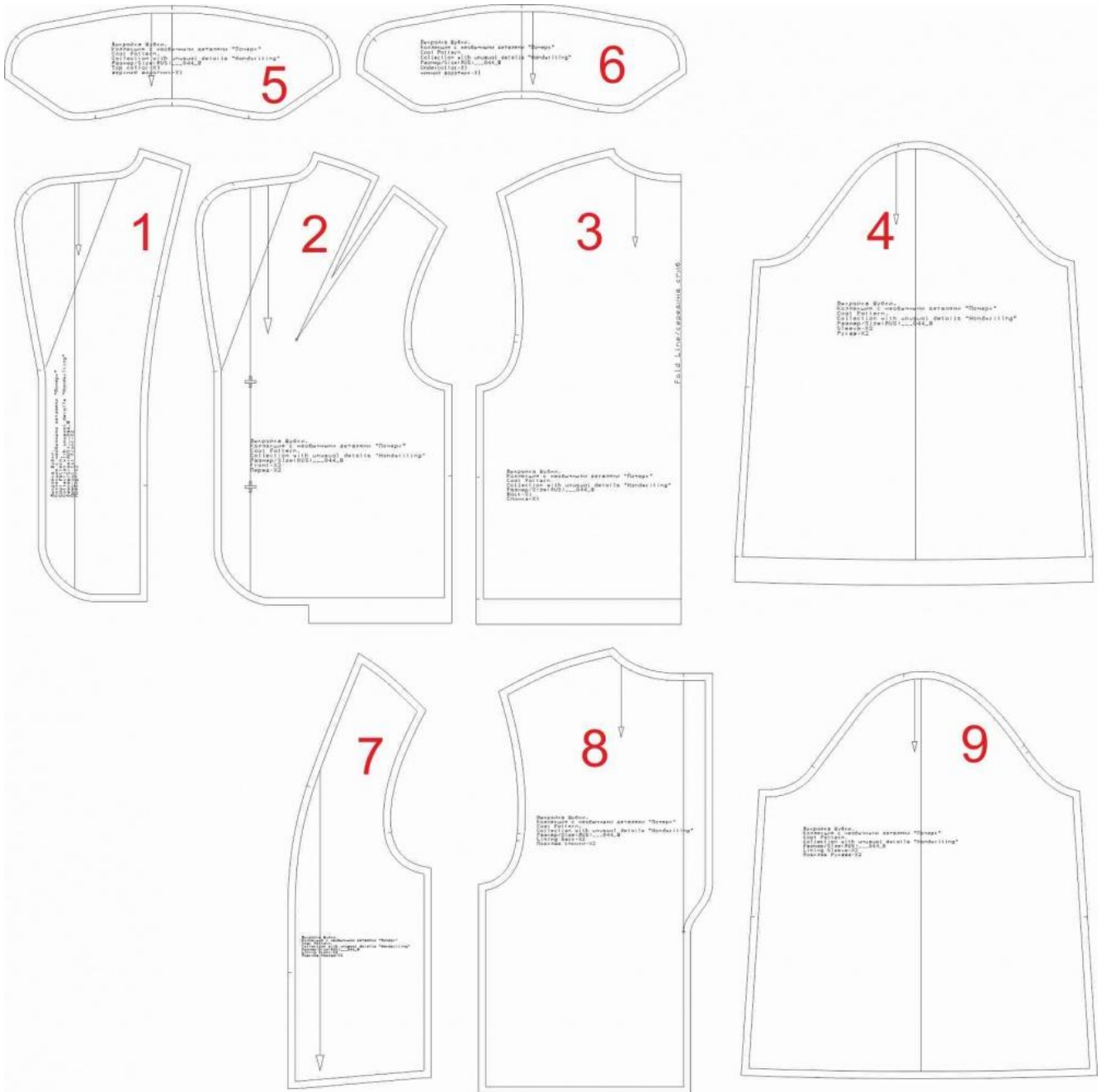
## Как распечатать

Распечатать выкройку в натуральную величину можно двумя способами: на принтере (формат А4), и на плоттере. Инструкцию по печати выкройки и ответы на частые вопросы смотрите в разделе [FAQ](#).

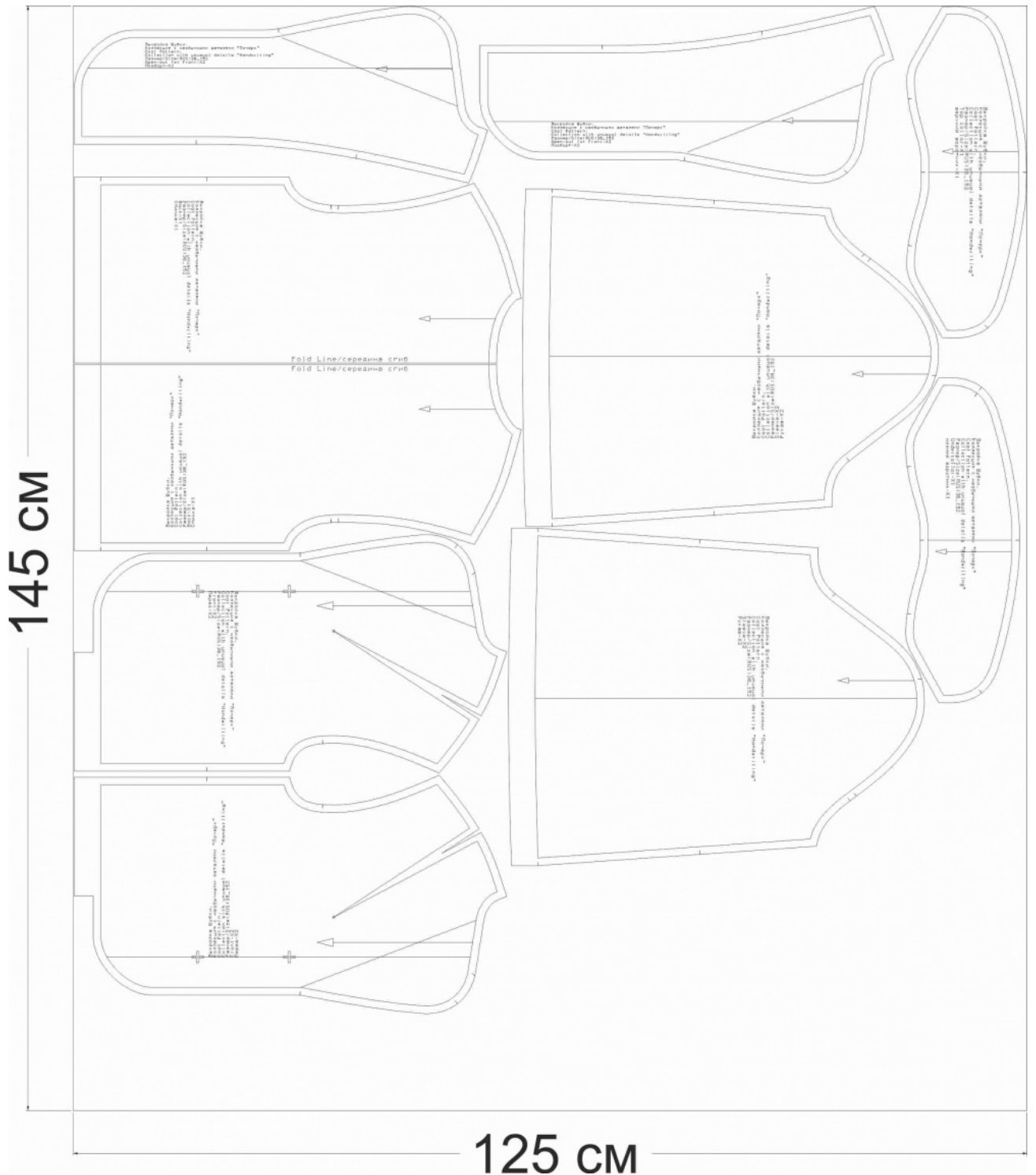
## Детали и схемы раскладки на ткани

### Спецификация деталей:

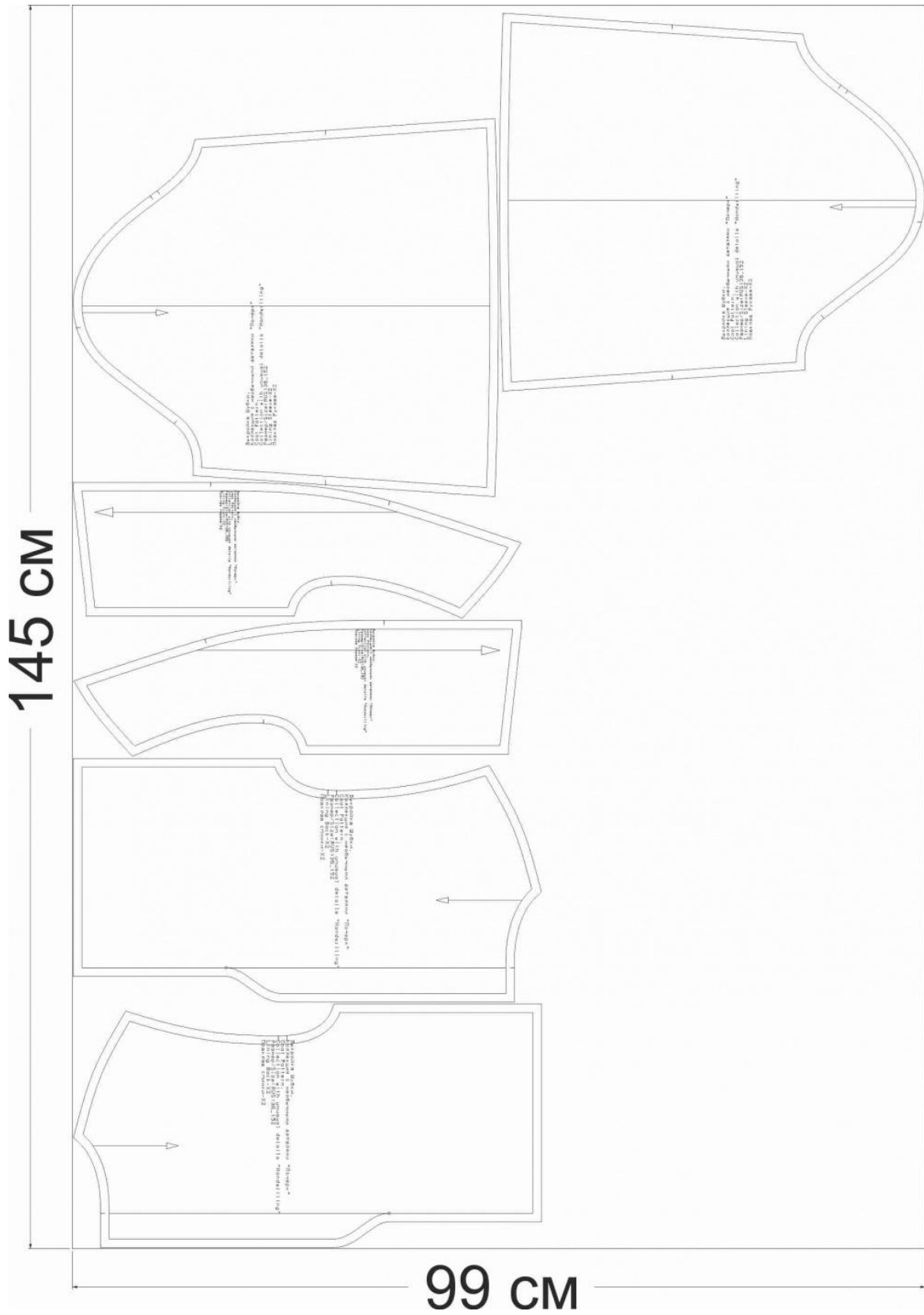
1. Подборт — 2 детали;
2. Перед — 2 детали;
3. Спинка — 1 деталь;
4. Рукава — 2 детали;
5. Нижний воротник — 1 деталь;
6. Верхний воротник — 1 деталь;
7. Подклад переда — 2 детали;
8. Подклад спинки — 2 детали;
9. Подклад рукава — 2 детали.



# Схема раскладки из основного материала размер 36/152



# Схема раскладки из подкладочного материала размер 36/152







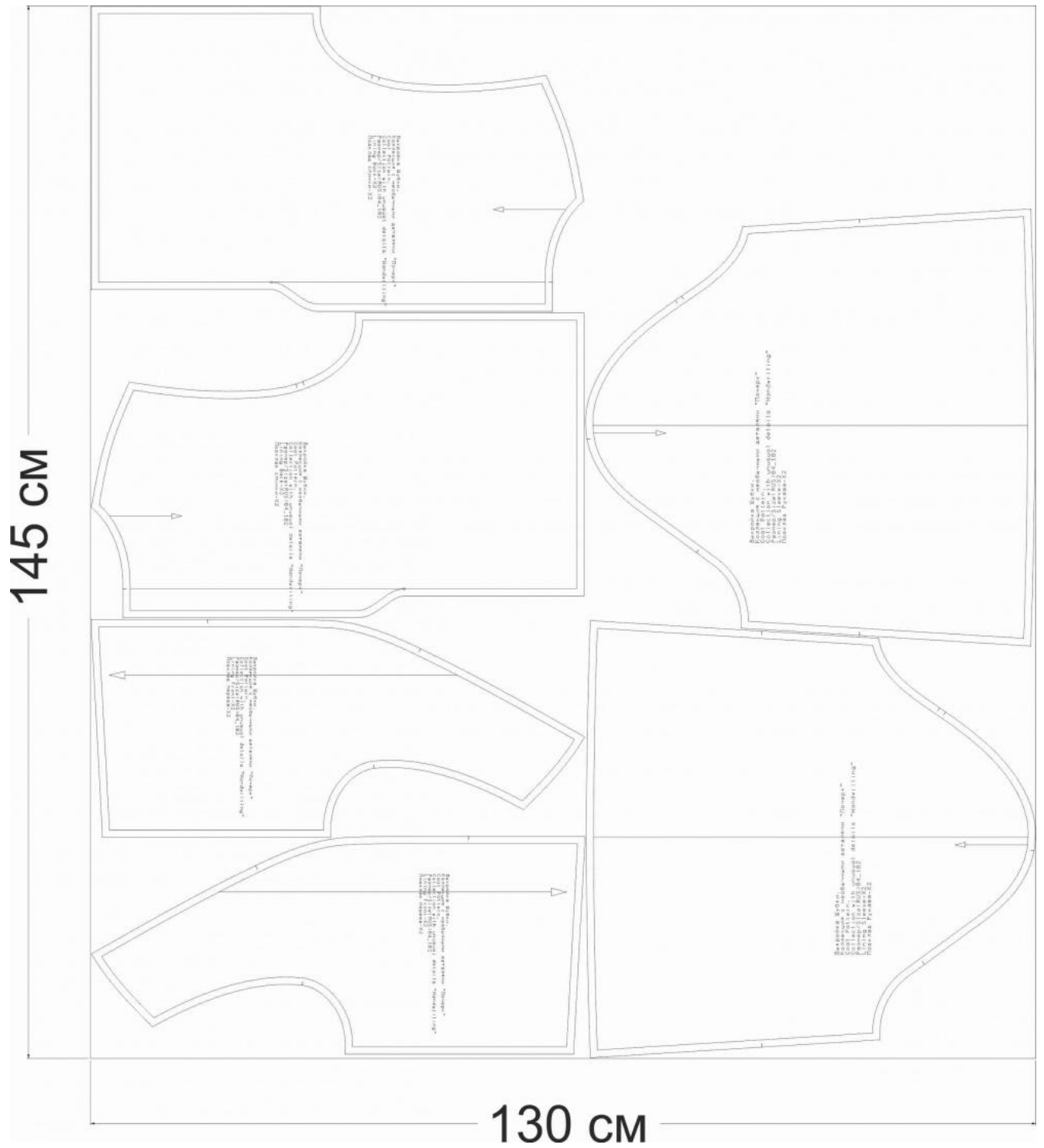








# Схема раскладки подкладочного материала размер 64/182



## Как сшить шубу «Почерк»



1. Нагрудную вытачку, сколите, сметайте, стачайте.



2. Разрежьте вытачку.





3. Срежьте лишний мех с припусков. С лицевой стороны полочки расчешите вытачку пуходеркой.



4. Сложите детали переда со спинкой лицевыми сторонами внутрь. Уравняйте боковые срезы шубы. Сколите, сметайте, стачайте, шириной шва 10 мм. С лицевой стороны иголкой вытащите ворс из шва и расправьте мех и расчешите его пуходеркой. Вид детали с лицевой стороны.





5. Сложите детали переда со спинкой лицевыми сторонами внутрь. Уравняйте плечевые срезы, сколите, сметайте. Стачайте, шириной шва 10 мм. С лицевой стороны иголкой вытащите ворс из шва и расправьте мех и расчешите его пуходеркой.



6. Сложите рукав лицевой стороной внутрь. Уравняйте срезы, сколите, сметайте. Стачайте, шириной шва 10 мм. С лицевой стороны иголкой вытащите ворс из шва и расправьте мех и расчешите его пуходеркой.



7. Вложите рукав в пройму. Вколите, вметайте, совмещая контрольные метки. Втачайте, шириной шва 10 мм. С лицевой стороны иголкой вытащите ворс из шва и расправьте мех и расчешите его пуходеркой.



8. Сложите детали воротника верхней и нижней лицевыми сторонами внутрь. Уравняйте срезы, совмещая контрольные метки. Сколите, сметайте. Стачайте, шириной шва 10 мм как показано на фото. С лицевой стороны иголкой вытащите ворс из шва и расправьте мех и расчешите его пуходеркой.





9. Вметайте деталь воротника в горловину изделия, совмещая контрольные метки. Втачайте, шириной шва 10 мм, строго от начала и до конца контрольной метки. С лицевой стороны иголкой вытащите ворс из шва и расправьте мех и расчешите его пуходеркой.



10. Сложите детали подкладки спинки лицевыми сторонами внутрь. Уравняйте срез, сколите, сметайте. Стачайте, шириной шва 10 мм. Обработайте срез на оверлоке. Приутюжьте.



11. Расправьте спинку по шву. Зафиксируйте складку строчкой 5 мм от края среза горловины. Приутюжьте.



12. Сложите детали подкладки переда со спинкой лицевыми сторонами внутрь. Уравняйте боковые срезы. Сколите, стачайте, шириной шва 10 мм, срезы обметайте. Приутюжьте, заутюжьте в сторону спинки.



13. Сложите детали подкладки с деталью подборта лицевыми сторонами внутрь. Уравняйте срезы, совмещая контрольные метки. Сколите, стачайте, шириной шва 10 мм, не доходя до низа подкладки 10 мм. Приутюжьте, заутюжьте в сторону спинки.



14. Сложите детали подкладки переда со спинкой лицевыми сторонами внутрь. Уравняйте плечевые срезы, сколите, сметайте. Стачайте, шириной шва 10 мм. С лицевой стороны иголкой вытащите ворс из шва и расправьте мех и расчешите его пуходеркой.





15. Сложите рукав подкладки лицевой стороной внутрь. Уравняйте срезы, сколите, сметайте. Стачайте, шириной шва 10 мм. Срезы обметайте.



16. Вложите рукав в пройму. Сколите, сметайте, совмещая контрольные метки. Втачайте, шириной шва 10 мм. Срезы обметайте. Приутюжьте и заутюжьте в сторону рукава.



17. Сложите лицевыми сторонами внутрь шубу и подкладку. Уравняйте срезы, сколите, сметайте совмещая контрольные метки. Начиная с низа подборта, затем подборт, горловину, подборт и низ подборта. Обтачайте, шириной шва 10 мм. Выверните на лицевую сторону шубу, расправьте мех и расчешите ворс из шва пуходеркой.



18. Совместите шов рукава основной детали и шов рукава подкладки. Сложите лицевыми сторонами внутрь основную деталь рукава и подкладку. Уравняйте срезы. Сколите, сметайте, стачайте шириной шва 10 мм по кругу. С лицевой стороны иголкой вытащите ворс из шва, расправьте мех и расчешите его пуходеркой.



19. Выверните лицевыми сторонами внутрь основную деталь шубы и подкладку. Уравняйте нижний срез основной детали с припуском низа подкладки. Сколите, сметайте, стачайте шириной шва 10 мм, оставив отверстие 15-20 см.



20. Закройте отверстие потайным ручным швом. Иголкой вытащите ворс из шва, расправьте мех и расчешите его пуходеркой.





21. Закройте отверстие между подбортом и низом изделия потайным ручным швом. Иголкой вытащите ворс из шва, расправьте мех и расчешите его пуходеркой.



22. Пришейте кнопки.



23. Проведите  
окончательную ВТО  
(влажно-тепловую  
обработку) изделия.

Шуба «Почерк» готова!