



КАК СШИТЬ

ФОТОИНСТРУКЦИЯ



Худи для собак
Почерк

PATTERNEASY.COM

Трикотажное худи для собак (унисекс). Спинка и животик цельнокроеные. Капюшон с люверсами и со шнурком. На спинке и капюшоне декоративный гребень. Рукава втачные с манжетами. Низ изделия обработан поясом.

Уровень сложности

Простой пошив.

Размеры выкроек

с XS по 6XL.

Технический рисунок



Прибавки и припуски

Конструктивные прибавки:

- к обхвату груди 4 см.

Конструктивные прибавки характеризуют степень (свободу) прилегания изделия по фигуре. Эта величина уже заложена в конструкцию и дается для лучшего представления силуэтной формы.

Выкройка дана уже с припусками на швы, все детали с двойным контуром. Если вам не подходит заложённая в выкройку величина припусков, то вы можете вырезать детали по внутреннему контуру и добавить припуски по желанию в процессе раскроя.

Величина припусков:

- на соединительные швы — 7 мм.

Что потребуется

Оборудование:

- универсальная швейная машина (машинные иглы № 80-90, лапка универсальная);
- оверлок;
- пресс для установки люверсов;
- насадка для установки люверсов.
- утюг с паром (парогенератор);
- утюжильный стол;
- ручная игла для сметочных работ;
- белые нитки (для сметочных работ) — 1 катушка.

Материалы

Трикотаж, трикотаж двухслойный (плотный и эластичный). По волокнистому составу может быть натуральным (хлопок, шерсть), смесовый (хлопок + эластан + полиэстер, вискоза + полиэстер, шерсть + полиэстер) или синтетический (полиэстер + эластан). Вид материала: футер (2-х нитка, 3-х нитка) без начеса или с начесом, джерси, гладкий вязаный трикотаж.

Расход материалов

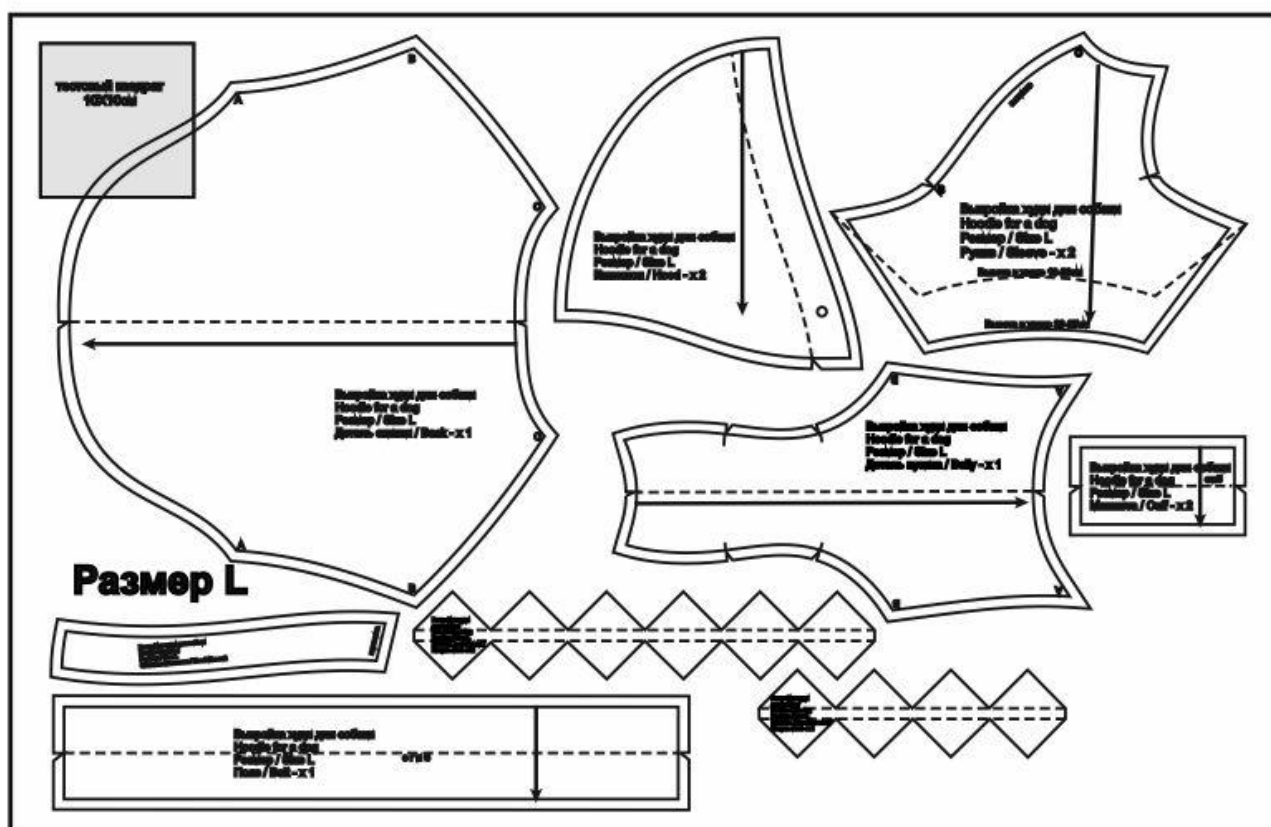
Расход зависит от ширины материала, а также от размера и роста выкройки, и варьируется от 0,25 м (самый маленький размер и рост) до 1,05 м (самый большой размер и рост), при ширине ткани 140 см.

Расход дан для однотонного материала. Если вы используете материал в клетку, приобретайте его с запасом, чтобы располагать детали с учетом совмещения рисунка. Также при покупке учитывайте, что материал может дать усадку, поэтому берите с запасом 5%.

Также потребуется:

- нитки в цвет основного материала — 4 катушки;
- люверсы — 2 штуки;
- шнурок — 1 штука.

Образец выкройки



Как распечатать

Распечатать выкройку в натуральную величину можно двумя способами: на принтере (формат А4), и на плоттере. Инструкцию по печати выкройки и ответы на частые вопросы смотрите в разделе [FAQ](#).

Детали и схемы раскладки на ткани

Спецификация деталей:

1. Деталь спинки — 1 деталь;
2. Деталь пузика — 1 деталь;
3. Капюшон — 2 детали;
4. Рукав — 2 детали;
5. Пояс — 1 деталь;
6. Обтачка капюшона — 2 детали;
7. Манжета — 2 детали;
8. Гребень для капюшона — 1 деталь;
9. Гребень для спинки — 1 деталь.

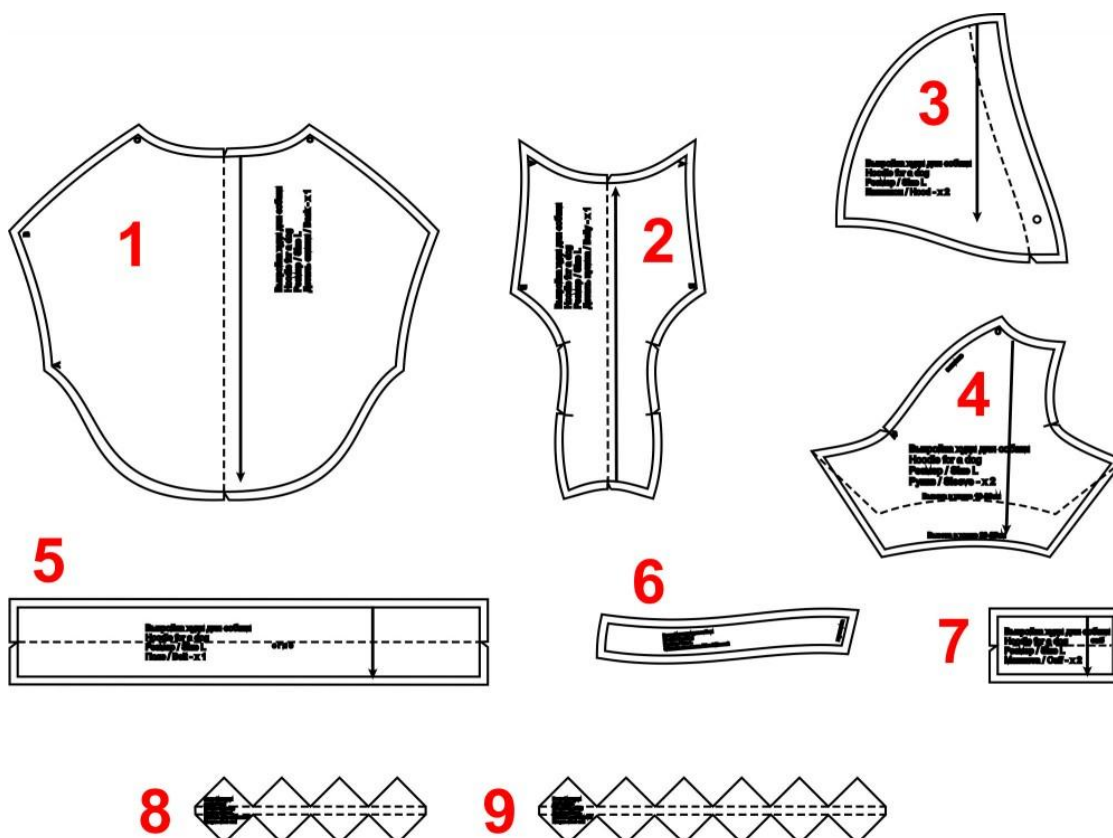


Схема раскладки, размер XS

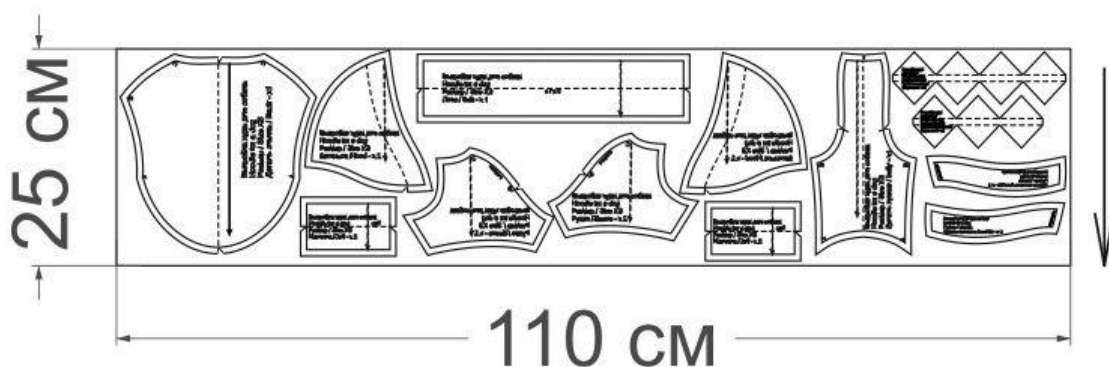


Схема раскладки, размер L

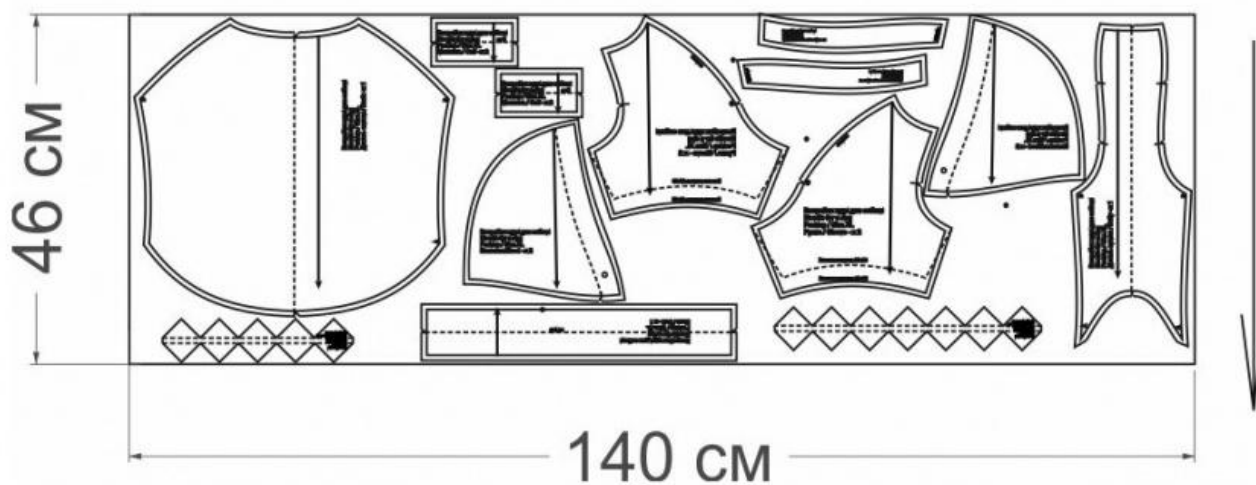
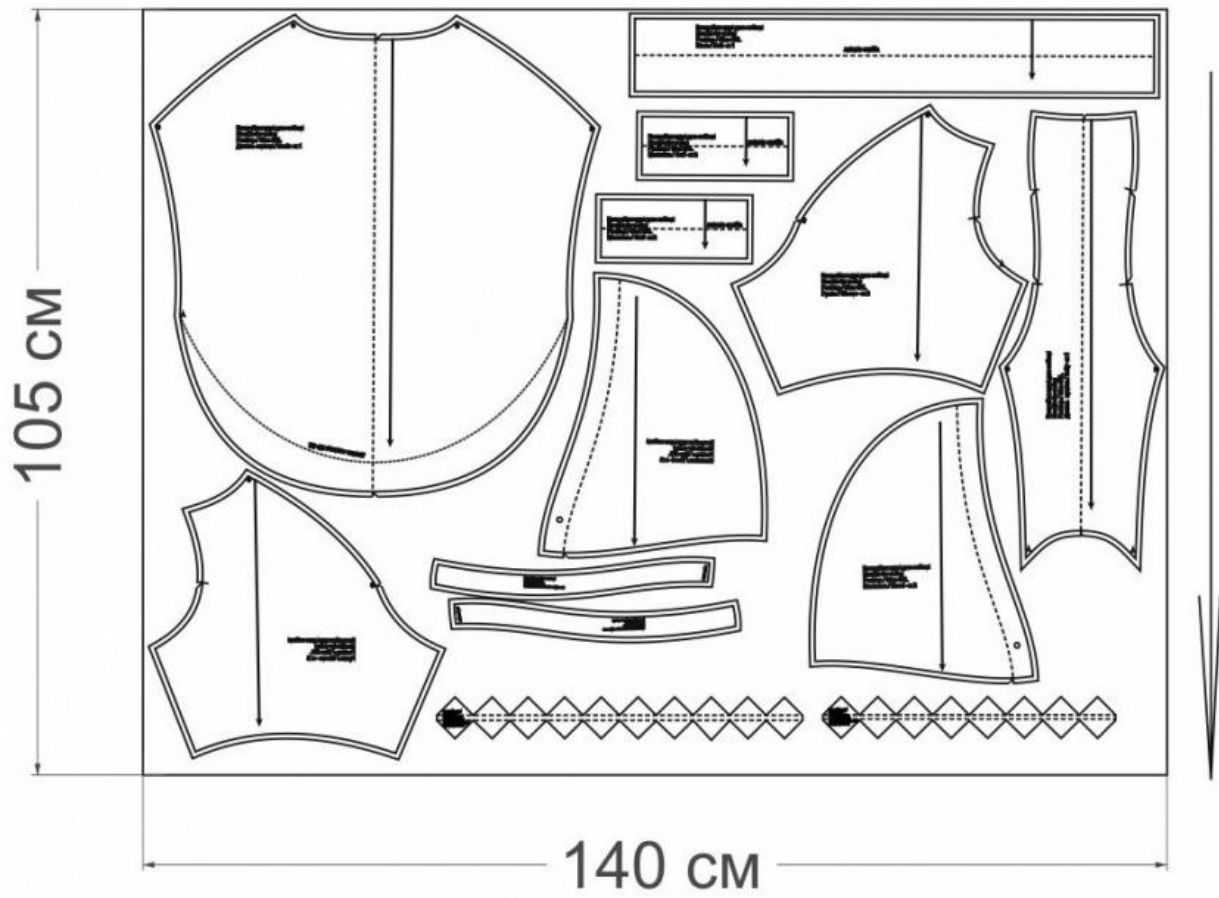
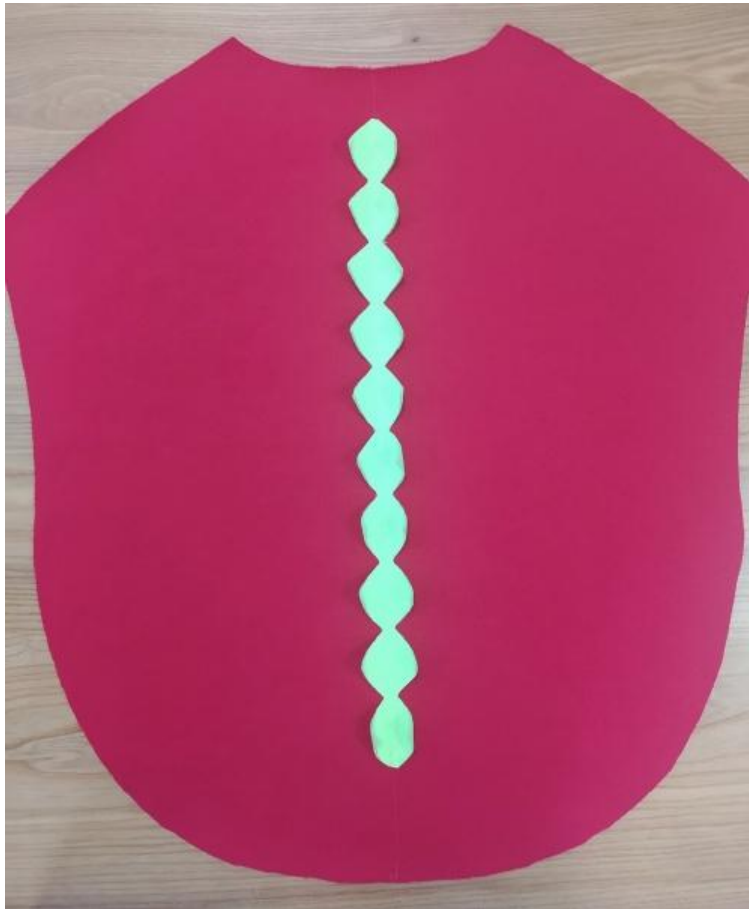


Схема раскладки, размер 6XL



Как сшить худи для собаки



1. На детали спинки расположите гребень для спинки.



2. Настрочите двумя параллельными линиями.



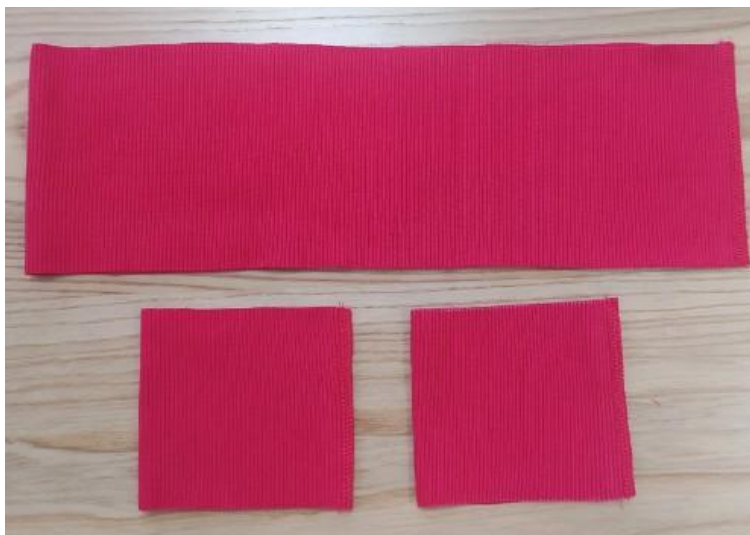
3. Лицевыми сторонами внутрь сложите детали спинки и деталь пузика. Уравняйте боковые срезы. Сколите, сметайте, стачайте на 4-х ниточном оверлоке. Приутюжьте.



4. Лицевыми сторонами внутрь сложите детали рукава. Уравняйте боковые срезы, сколите, сметайте, стачайте на 4-х ниточном оверлоке. Приутюжьте.



5. Вколите рукав в пройму. Сметайте, стачайте на 4-х ниточном оверлоке. Приутюжьте.



6. Лицевыми сторонами внутрь сложите детали пояса и манжет. Уравняйте боковые срезы. Сколите, сметайте, стачайте на 4-х ниточном оверлоке. Приутюжьте.



7. Согните детали пояса и манжет пополам.



8. Деталь пояса сложите с нижним срезом изделия, лицевой стороной внутрь. Распределите посадку. Приметайте, а затем притачайте деталь пояса по нижнему срезу изделия 4-ниточным швом на оверлоке. Приутюжьте и заутюжьте на сторону изделия.



9. Деталь манжеты сложите с нижним срезом рукава лицевой стороной внутрь. Совместите швы рукава и манжеты. На нижнем срезе рукава распределите посадку. Сколите, приметайте. Притачайте, 4-ниточным швом на оверлоке. Приутюжьте и заутюжьте на сторону рукава.



10. На детали капюшона вставьте люверсы с помощью пресса для установки люверсов.



11. Обметайте верхние срезы детали капюшона, сложите их лицевыми сторонами внутрь. Уравняйте срезы. Сколите, сметайте, стачайте шириной шва 7 мм.



12. Припуски приутюжьте и разутюжьте.



13. Лицевыми сторонами
внутри сложите детали
обтачки капюшона.
Уравняйте верхние срезы,
сколите, стачайте шириной
шва 7 мм. Приутюжьте и
разутюжьте припуски.

Внешний срез обтачки
обметайте.



14. Лицевыми сторонами
внутри сложите детали
капюшона и обтачки.
Уравняйте срезы, сколите,
сметайте. Обтачайте
шириной шва 7 мм.
Приутюжьте.



15. Выверните обтачку капюшона на сторону изнанки, сколите, как показано на фото.



16. Закрепите обтачку, проложив машинную строчку на 2 мм от края обтачки. Таким образом получится кулиса для шнура.



17. Настрочите гребень на капюшон двумя параллельными строчками.



18. Вметайте капюшон нижним срезом к срезу горловины изделия, совмещая контрольные метки. Стачайте на оверлоке 4-х ниточным швом.



19. С помощью английской булавки вставьте шнур в кулиску.



20. При желании завяжите узелки)



21. Проведите
окончательную ВТО
(влажно-тепловую
обработку) изделия.

Худи для собаки готово!