



КАК СШИТЬ

ФОТОИНСТРУКЦИЯ



Худи
Почерк



Женское трикотажное худи. Капюшон двойной, с люверсами и шнурком. Перед и спинка цельнокроеные. Рукав втачной длинный. По низу рукавов и низу изделия застрочены декоративные складки. Длина изделия выше уровня бедер.

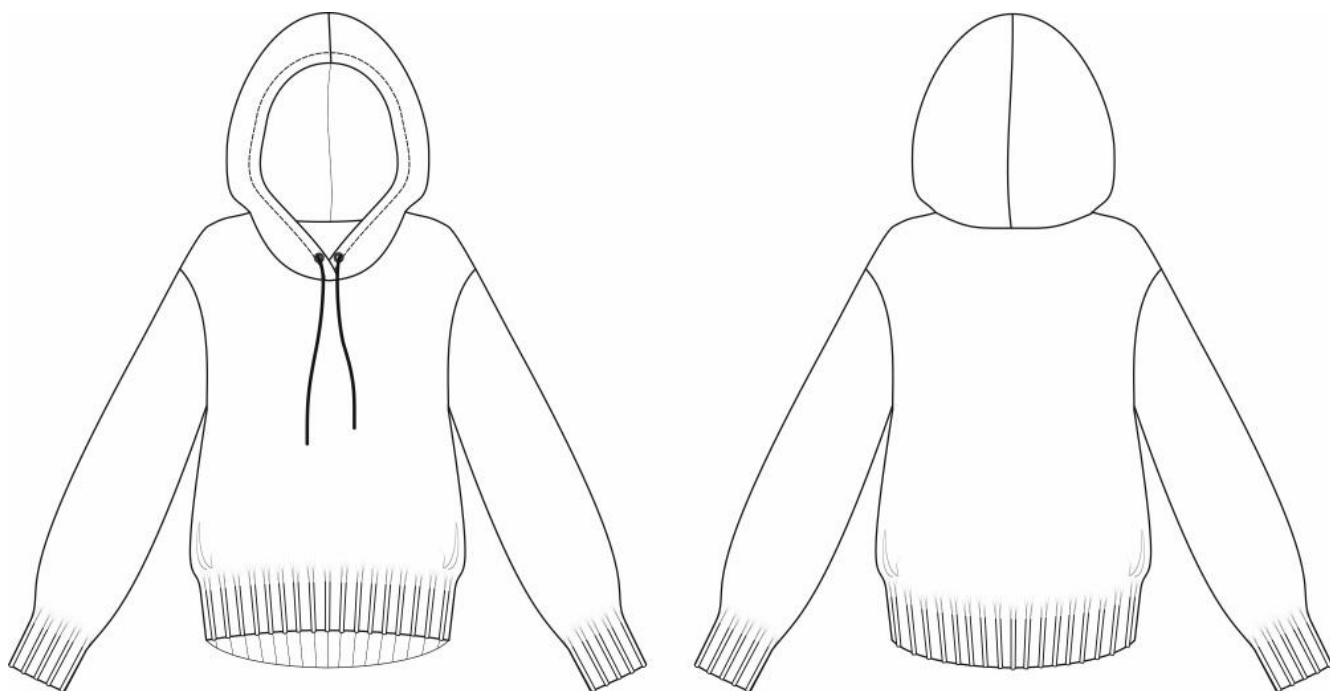
Уровень сложности

Простой пошив.

Размеры выкроек

с 36 по 64. Каждый размер представлен в четырех диапазонах роста для лучшей посадки по фигуре.

Технический рисунок



Прибавки и припуски

Конструктивные прибавки:

- к обхвату груди 22 см;
- к обхвату талии 50-55 см;
- к обхвату бедер 40 см.

Конструктивные прибавки характеризуют степень (свободу) прилегания изделия по фигуре. Эта величина уже заложена в конструкцию и дается для лучшего представления силуэтной формы.

Выкройка дана уже с припусками на швы, все детали с двойным контуром. Если вас не устраивает заложенная в выкройку величина припусков, то вы можете вырезать детали по внутреннему контуру и добавить припуски по желанию в процессе раскроя.

Величина припусков:

- на соединительные швы - 10 мм.

Что потребуется

Оборудование:

- универсальная швейная машина (машинные иглы № 80-90, лапка универсальная);
- оверлок;
- пресс для установки люверсов;
- насадка для установки люверсов;
- утюг с паром (парогенератор);
- утюжильный стол;
- ручная игла для сметочных работ;
- белые нитки (для сметочных работ) — 1 катушка.

Материалы

Трикотаж, трикотаж двухслойный (плотный и эластичный). По волокнистому составу может быть натуральный (хлопок, шерсть), смесовый (хлопок + эластан + полиэстер, вискоза + полиэстер, шерсть + полиэстер) или синтетический (полиэстер + эластан). Вид материала: футер (2-х нитка, 3-х нитка) без начеса или с начесом, джерси, гладкий вязаный трикотаж.

На фото изделие сшито из футера 2-х нитки.

Расход материалов

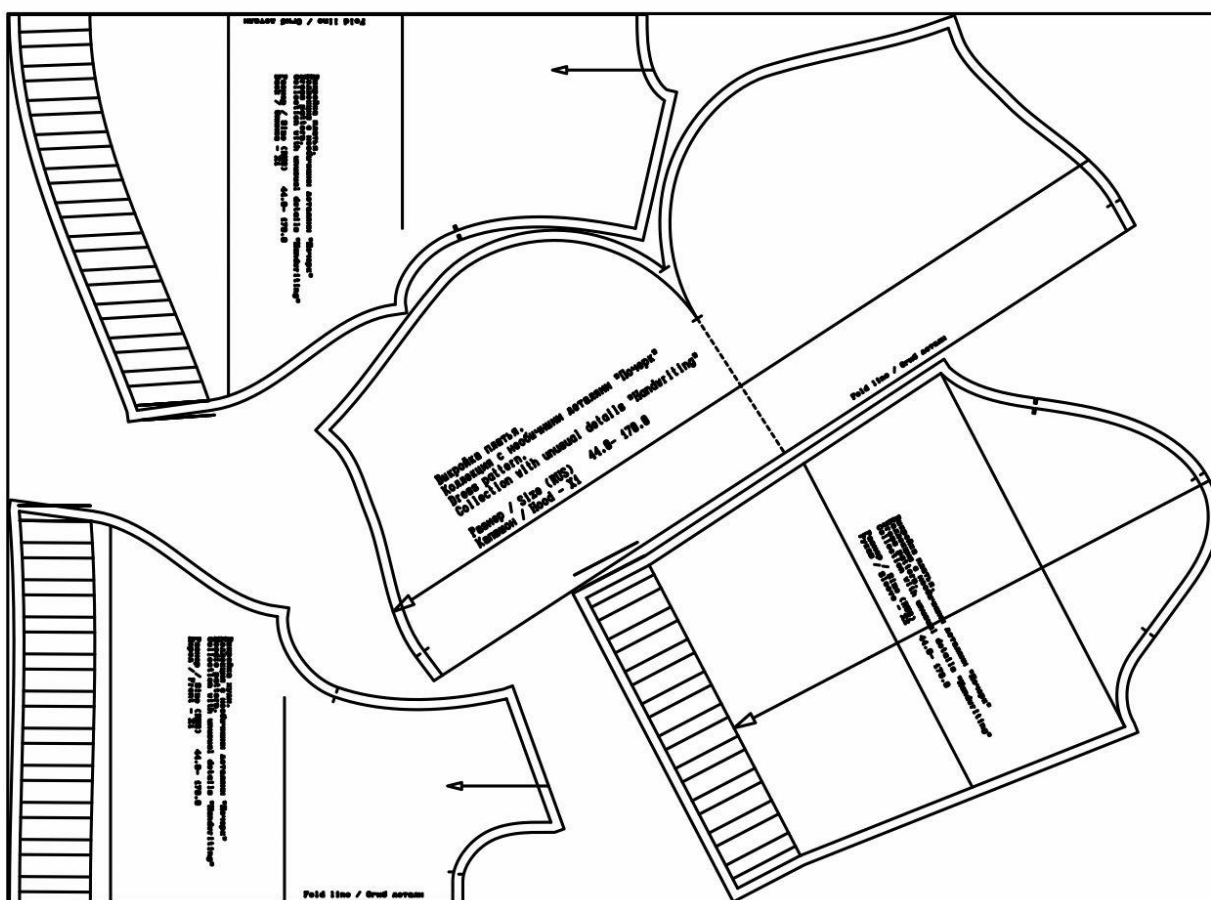
Расход зависит от ширины материала, а также от размера и роста выкройки, и варьируется от 1,3 м (самый маленький размер и рост) до 2,65 м (самый большой размер и рост), при ширине ткани не менее 140 см.

Расход дан для однотонного материала. Если вы используете материал в клетку, приобретайте его с запасом, чтобы располагать детали с учетом совмещения рисунка. Также при покупке учитывайте, что материал может дать усадку, поэтому берите с запасом 5%.

Также потребуется:

- нитки в цвет основного материала — 4 катушки;
- люверсы — 2 штуки;
- шнурок — 1 штука;
- хлопковая косая бейка — от 3 метров.

Образец выкройки



Как распечатать

Распечатать выкройку в натуральную величину можно двумя способами: на принтере (формат А4), и на плоттере. Инструкцию по печати выкройки и ответы на частые вопросы смотрите в разделе [FAQ](#).

Детали и схемы раскладки на ткани

Спецификация деталей:

1. Спинка — 1 деталь;
2. Перед — 1 деталь;
3. Рукав — 2 детали;
4. Капюшон — 1 деталь.

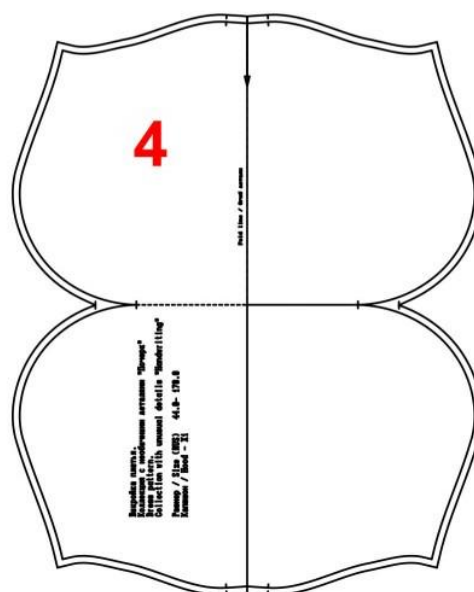
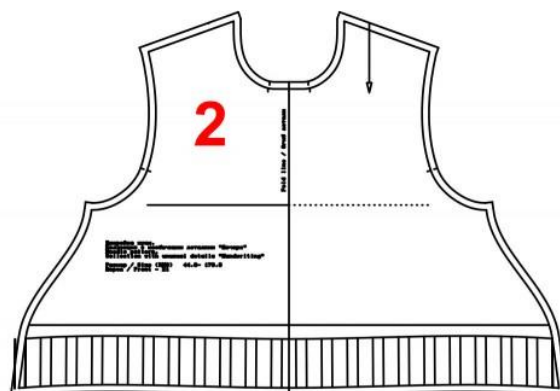
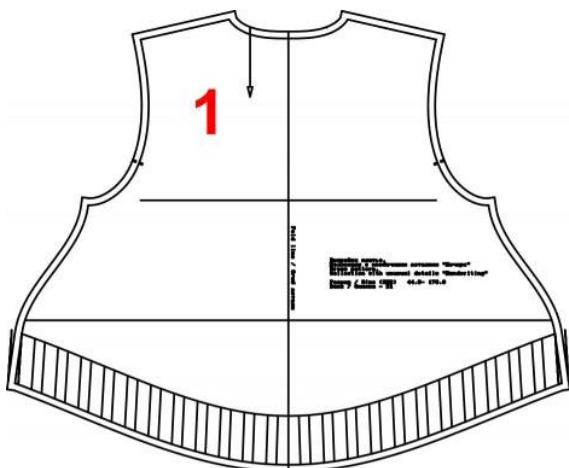


Схема раскладки, размер 36/152

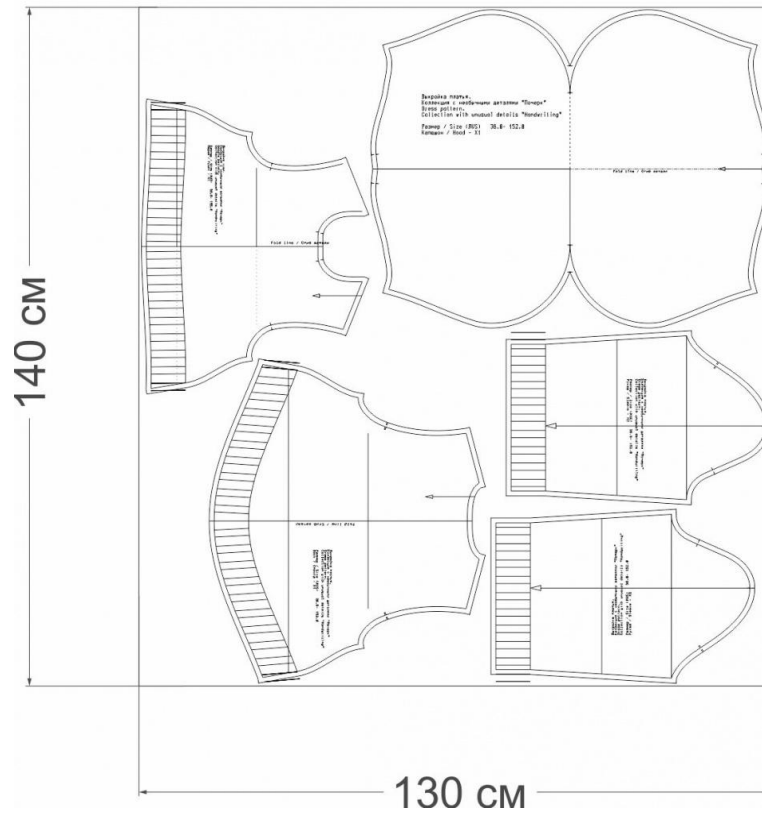


Схема раскладки, размер 42/164

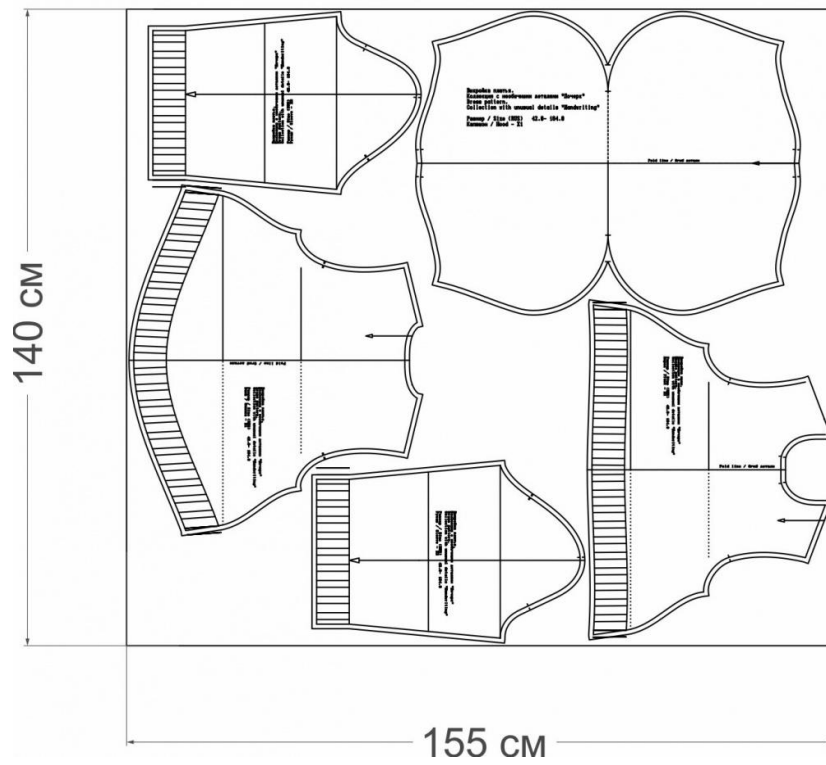


Схема раскладки, размер 52/170

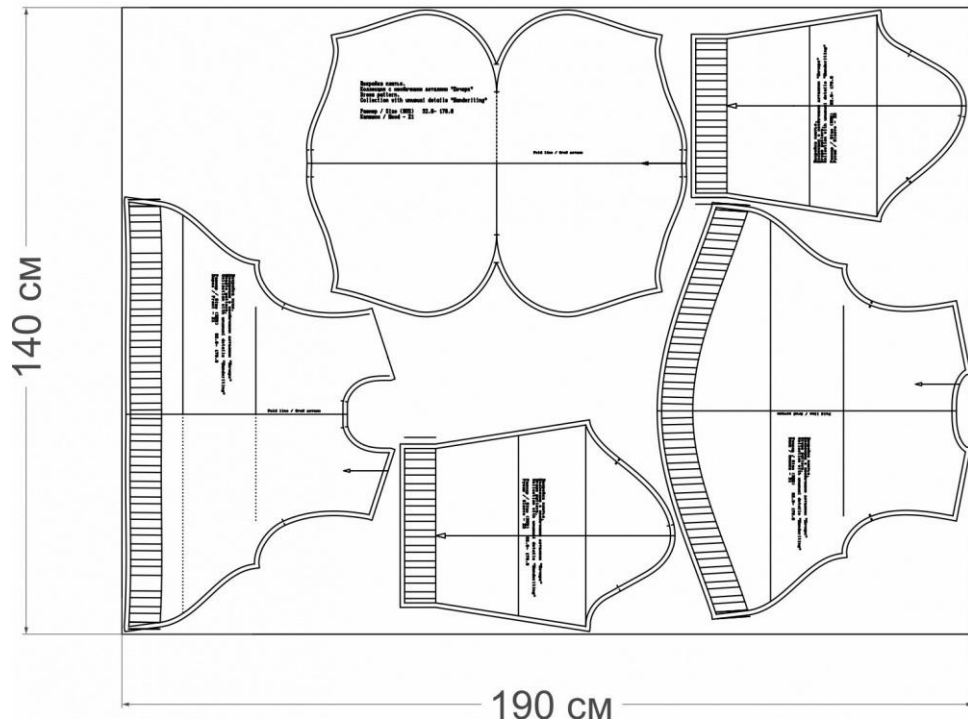
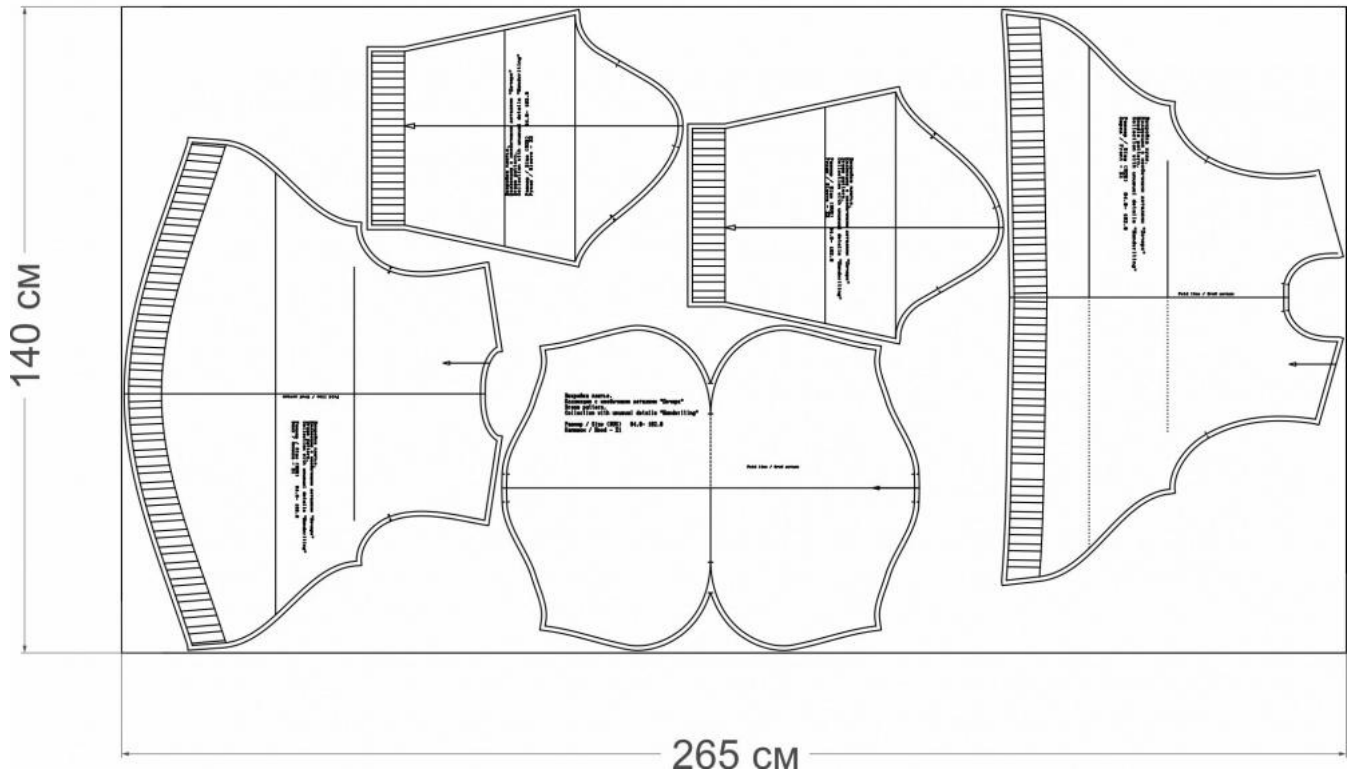


Схема раскладки, размер 64/182



Как сшить худи



Обработка рукава

1. К нижнему срезу рукава притачайте косую бейку. Длину бейки отмерьте по лекалу.

Заметайте низ рукава на изнаночную сторону на ширину припуска.



2. Наметьте расположение складок.



3. Застрочите складки.



4. Уберите сметку. Там выглядит со стороны изнанки.



5. Сложите рукав лицевой стороной внутрь. Уравняйте передние и локтевые срезы. Сколите, сметайте. Стачайте на 4-х ниточном оверлоке. Приутюжьте.



6. Лицевыми сторонами внутрь сложите детали полочки и спинки. Уравняйте плечевые срезы. Сколите, сметайте. Стачайте на 4-х ниточном оверлоке. Приутюжьте.



7. Уравняйте боковые срезы. Сколите, сметайте. Стачайте на 4-х ниточном оверлоке. Приутюжьте.



8. Обтачайте низ изделия косой бейкой. Длину бейки измерьте по лекалам.



9. Заматайте низ изделия на изнаночную сторону на ширину припуска. Наметьте расположение складок.



10. Застрочите складки.



11. Вложите рукав в пройму, изнаночными сторонами внутрь. Уравняйте срезы. Сколите, совмещая контрольные метки. Стачайте на оверлоке 4-х ниточным швом. Приутюжьте и заутюжьте шов на сторону рукава.



12. Укрепите на детали капюшона местоположение люверсов. Вставьте люверсы с помощью пресса.



13. Вид с лицевой стороны.



14. Сложите деталь капюшона лицевой стороной внутрь. Уравняйте срезы. Сколите, сметайте. Стачайте на 4-х ниточном оверлоке. Приутюжьте.



15. Расправьте капюшон.



16. Совместите контрольные метки капюшона и горловины изделия. Нахлест капюшона друг на друга равен 3 см.



17. Вколите капюшон в горловину. Сметайте.



18. Стачайте на 4-х ниточном оверлоке. Приутюжьте шов.



19. На 2 см от сгиба по верху капюшона проложите машинную строчку длиной 5 см, для того чтобы продеть шнур.



20. Вид с изнаночной стороны капюшона.



21. С помощью английской булавки проденьте шнур в капюшон.

Отступите от конца шнура 1,5 см и сделайте закрепки, чтоб шнур не распускался.



22. Проведите окончательную ВТО (влажно-тепловую обработку) изделия.

Худи «Почерк» готово!