



КАК СШИТЬ

ФОТОИНСТРУКЦИЯ



Тапочки
Ульяна



Мягкие домашние закрытые тапочки. С утеплителем синтепоном на основной части и стелькой из поролона, на подкладке. Размеры выкройки с 35 по 44. Размер выбирается по длине стопы.

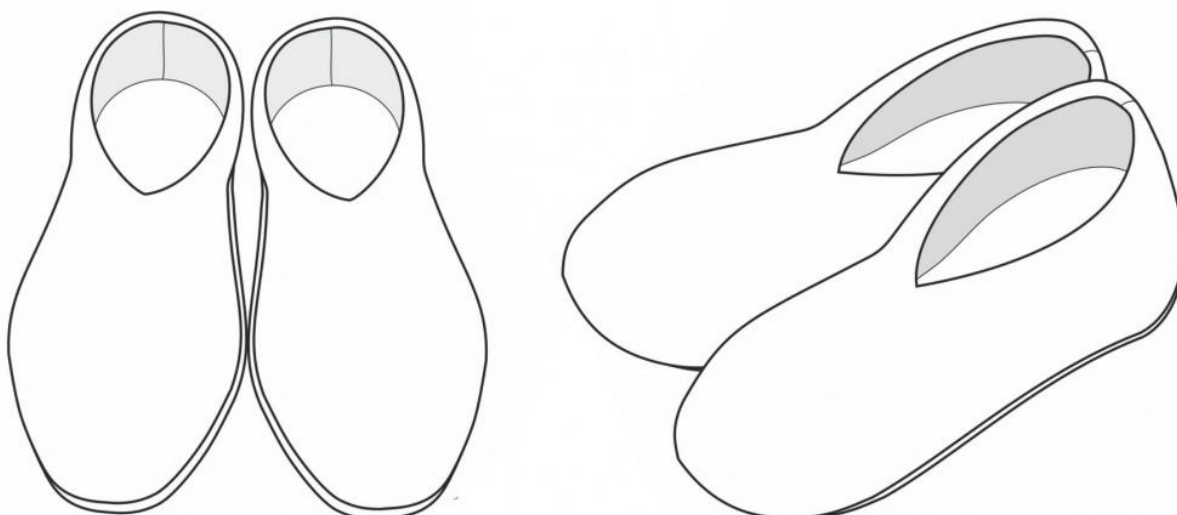
Уровень сложности

Для начинающих.

Размеры выкроек

с 35 по 44. Каждый размер представлен в четырех диапазонах роста для лучшей посадки по фигуре.

Технический рисунок



Прибавки и припуски

Конструктивные прибавки

- к длине стопы 0,5 см.

Конструктивные прибавки характеризуют степень (свободу) прилегания изделия по фигуре. Эта величина уже заложена в конструкцию и дается для лучшего представления силуэтной формы.

Выкройка дана уже с припусками на швы, все детали с двойным контуром. Если вас не устраивает заложенная в выкройку величина припусков, то вы можете вырезать детали по внутреннему контуру и добавить припуски по желанию в процессе раскроя.

Величина припусков

- на соединительные швы — 10 мм.

Что потребуется

Оборудование:

- универсальная швейная машина (машинные иглы № 80-90, лапка универсальная);
- утюг с паром (парогенератор);
- утюжильный стол;
- ручная игла для сметочных работ;
- белые нитки (для сметочных работ) — 1 катушка.

Материалы

Основной материал: ткани умеренно плотные, мягкие, нерастяжимые или растяжимые, непрозрачные. По волокнистому составу: натуральные (шелк, хлопок, лен, шерсть), искусственные (вискоза), смесовые (шелк+полиэстер, хлопок+вискоза, хлопок+полиэстер, и т.п.), синтетические (полиэстер, полиэстер+эластан). Вид материала: хлопок, хлопок-стрейч, плательная вискоза, габардин, плательная джинсовая ткань, мех, бязь, футер и т.д.

Подкладочный материал должен соответствовать качеству декорируемого изделия и иметь одинаковые требования относительно усадки и условий ухода. По волокнистому составу: натуральный (хлопок), искусственный (вискоза), смесовой (вискозно-ацетатный, вискоза (хлопок) + полиэстер, вискоза (хлопок) + эластан). Если основной материал имеет растяжение, то и подкладочный материал должен быть эластичным.

Поролон или синтепон для уплотнения стельки (можно использовать любой подходящий материал или остатки тканей).

Расход материалов

Расход зависит от размера выкройки. Потребуются отрезки основного материала величиной от 30x70 см (на 35 размер), до 35x85 см (на 44 размер).

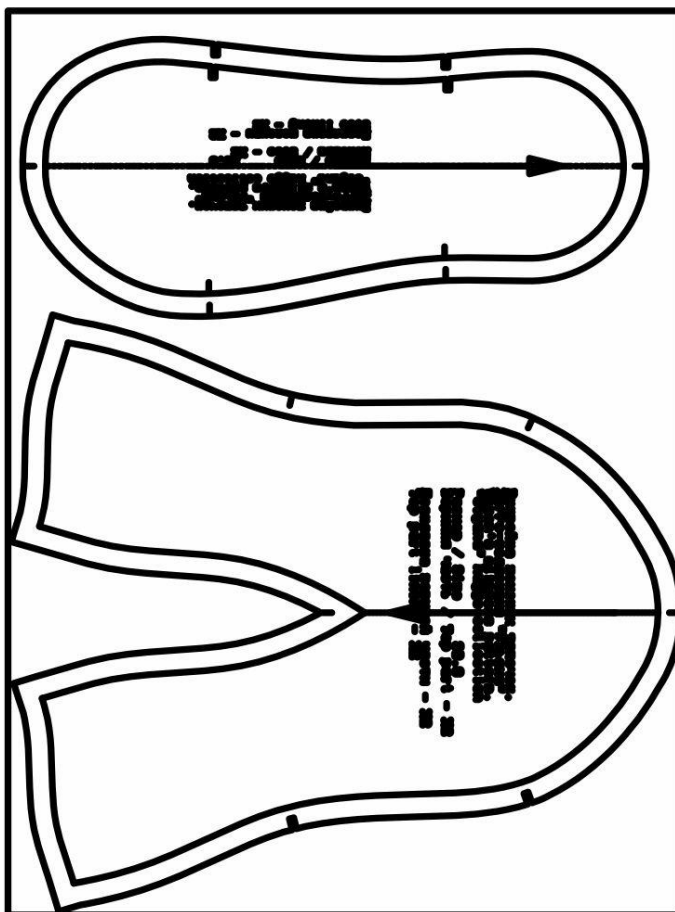
У подкладочного материала такой же расход, как и основного.

Расход дан для однотонного материала. Если вы используете материал в клетку, приобретайте его с запасом, чтобы располагать детали с учетом совмещения рисунка. Также при покупке учитывайте, что материал может дать усадку, поэтому берите с запасом 5%.

Также потребуется

- нитки в цвет основного материала — 2 катушки.

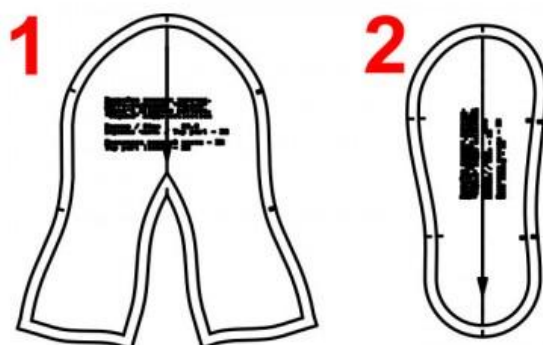
Образец выкройки



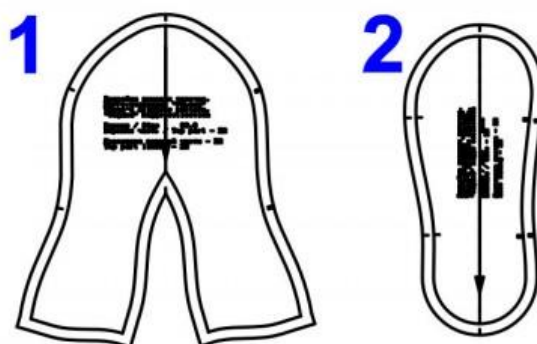
Как распечатать

Распечатать выкройку в натуральную величину можно двумя способами: на принтере (формат А4), и на плоттере. Инструкцию по печати выкройки и ответы на частые вопросы смотрите в разделе [FAQ](#).

Детали кроя из основного материала



Детали кроя из подкладочного материала



Спецификация деталей

Из основного материала:

1. Верхняя часть — 2 детали;
2. Подошва — 2 детали.

Из подкладочного материала:

1. Верхняя часть — 2 детали;
2. Подошва — 2 детали.

Из поролона:

2. Подошва — 2 детали.

Схема раскладки на основной ткани

(на подкладочной раскладка будет аналогичной)

Схема раскладки,
размер 44

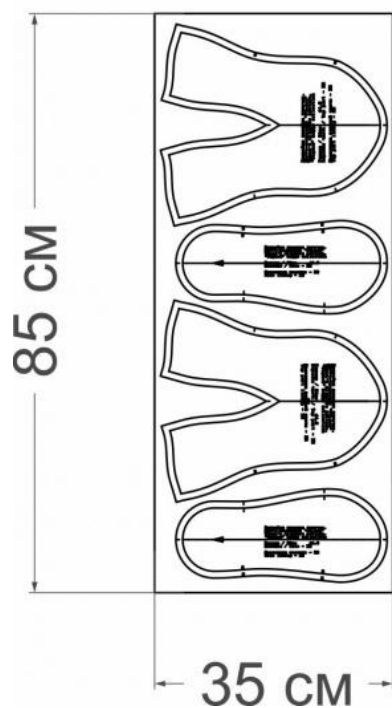


Схема раскладки,
размер 39

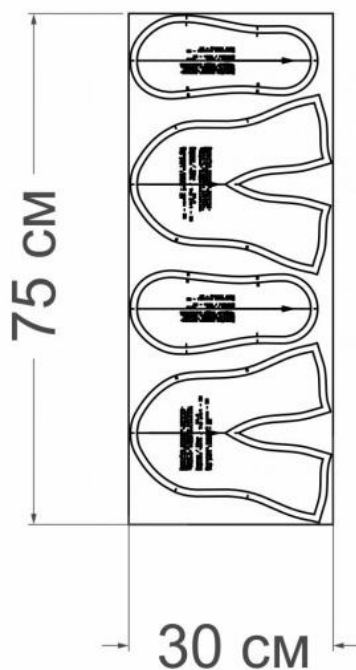
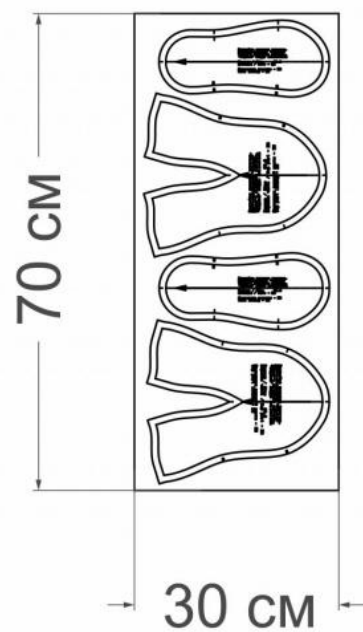


Схема раскладки,
размер 35



Как сшить тапочки «Ульяна»



1. Сложите основную деталь с синтепоном лицевой стороной внутрь. Уравняйте боковой срез. Сколите, сметайте, стачайте, шириной шва 10 мм.

Приутюжьте и разутюжьте припуски. Подрежьте припуски на 5-6 мм.



2. Раскройте поролон на стельку тапочек.



3. Сложите основную деталь с синтепоном и стельку с поролоном лицевыми сторонами внутрь. Уравняйте срезы совмещая контрольные метки. Сколите, сметайте, стачайте, шириной шва 10 мм. Приутюжьте. Подрежьте припуски на 5-6 мм.



4. Сложите деталь подкладки лицевой стороной внутрь. Уравняйте боковой срез. Сколите, сметайте, стачайте, шириной шва 10 мм, сделайте хорошие закрепки в начале и конце строки. Приутюжьте и разутюжьте припуски. Подрежьте припуски на 5-6 мм.



5. Сложите деталь подкладки и стельку подкладки лицевыми сторонами внутрь. Уравняйте срезы совмещая контрольные метки. Сколите, сметайте, стачайте, шириной шва 10 мм. Приутюжьте припуски. Подрежьте припуски на 5-6 мм.



6. Выверните подкладку лицевой стороной наружу. Как показано на фото.



7. Вложите деталь подкладки в основную деталь с синтепоном лицевой стороной внутрь. Уравняйте срез. Сколите, сметайте, стачайте, шириной шва 10 мм. Приутюжьте.



8. Подрежьте припуск основной детали на 5-6 мм.



9. Распорите отверстие на пятке подкладочной детали.



10. Выверните тапочки на лицевую сторону. Подкладку вложите в основную деталь тапочек.



11. Закройте отверстие потайным ручным швом.



12. Проведите окончательную ВТО (влажно-тепловую обработку) изделия.

Тапочки «Ульяна» готовы!