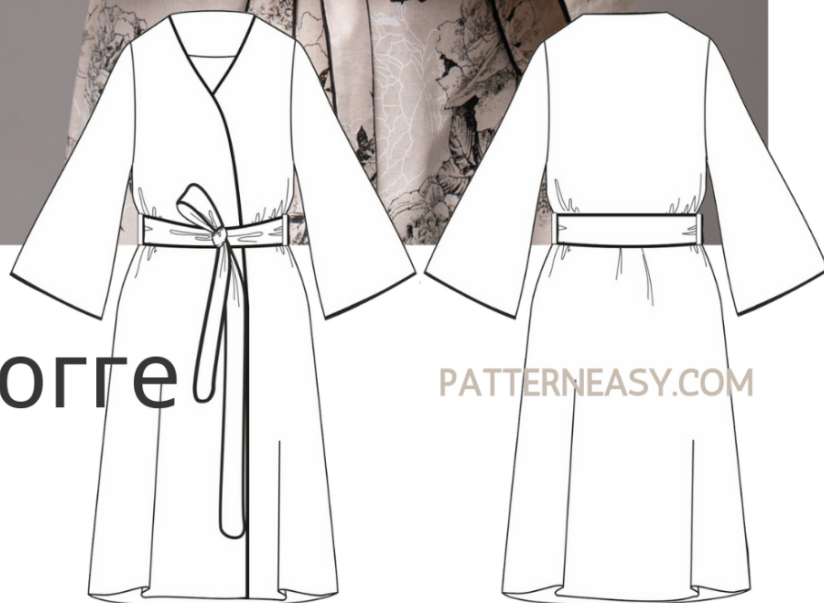




КАК СШИТЬ

ФОТОИНСТРУКЦИЯ



Халат хюгге
Ульяна

PATTERNEASY.COM

Женский халат А-силуэтной формы, на запахе и с поясом. Спинка цельнокроеная. В боковых швах шлевки. Рукав втачной, расклешенный к низу. Края обработаны кантом. Длин

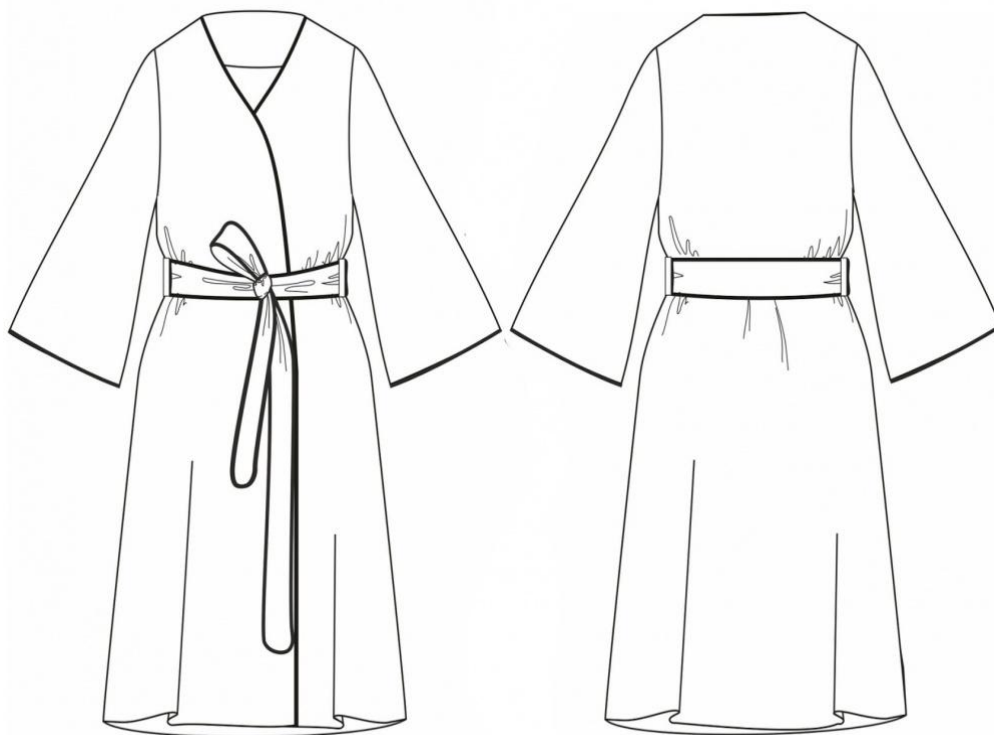
Уровень сложности

Средний.

Размеры выкроек

с 36 по 64. Каждый размер представлен в четырех диапазонах роста для лучшей посадки по фигуре.

Технический рисунок



Прибавки и припуски

Конструктивные прибавки

- к обхвату груди - 11 см;
- к обхвату талии - 33 см;
- к обхвату бедер - 19 см.

Конструктивные прибавки характеризуют степень (свободу) прилегания изделия по фигуре. Эта величина уже заложена в конструкцию и дается для лучшего представления силуэтной формы.

Выкройка дана уже с припусками на швы, все детали с двойным контуром. Если вас не устраивает заложенная в выкройку величина припусков, то вы можете вырезать детали по внутреннему контуру и добавить припуски по желанию в процессе раскроя.

Величина припусков

- на соединительные швы - 10 мм.

Что потребуется

Оборудование

- универсальная швейная машина (машинные иглы № 80-90, лапка универсальная);
- оверлок;
- утюг с паром (парогенератор);
- утюжильный стол;
- ручная игла для сметочных работ;
- белые нитки (для сметочных работ) — 1 катушка.

Материалы

Гигроскопичные, средней плотности, малорастяжимые. По волокнистому составу материал может быть с содержанием натуральных (хлопок, лен, шелк), искусственных (бамбук, модал, вискоза), смесовых (хлопок+бамбук, хлопок+модал, хлопок+акрил, хлопок+полиэстер и т.п.) и синтетических волокон (акрил, полиэстер). Вид ткани: хлопок, лен, шелк.

Расход материалов

Расход зависит от ширины ткани, а также от размера и роста выкройки, и варьируется от 2,23 м (самый маленький размер и рост) до 3,61 м (самый большой размер и рост), при ширине ткани не менее 140 см.

Расход дан для однотонного материала. Если вы используете материал в клетку, приобретайте его с запасом, чтобы располагать детали с учетом совмещения рисунка. Также при покупке учитывайте, что материал может дать усадку, поэтому берите с запасом 5%.

Также потребуется

- нитки в цвет основного материала — 4 катушки;
- готовый кант — от 11 до 15 метров (в зависимости от размера).

Как распечатать

Распечатать выкройку в натуральную величину можно двумя способами: на принтере (формат А4), и на плоттере. Инструкцию по печати выкройки и ответы на частые вопросы смотрите в разделе [FAQ](#).

Детали и схемы раскладки на ткани

Спецификация деталей:

1. Подборт переда — 2 детали;
2. Перед — 2 детали;
3. Спинка — 1 деталь;
4. Рукав — 2 детали;
5. Обтачка рукава — 2 детали;
6. Обтачка спинки — 1 деталь;
7. Шлевки — 1 деталь;
8. Пояс - 4 детали.

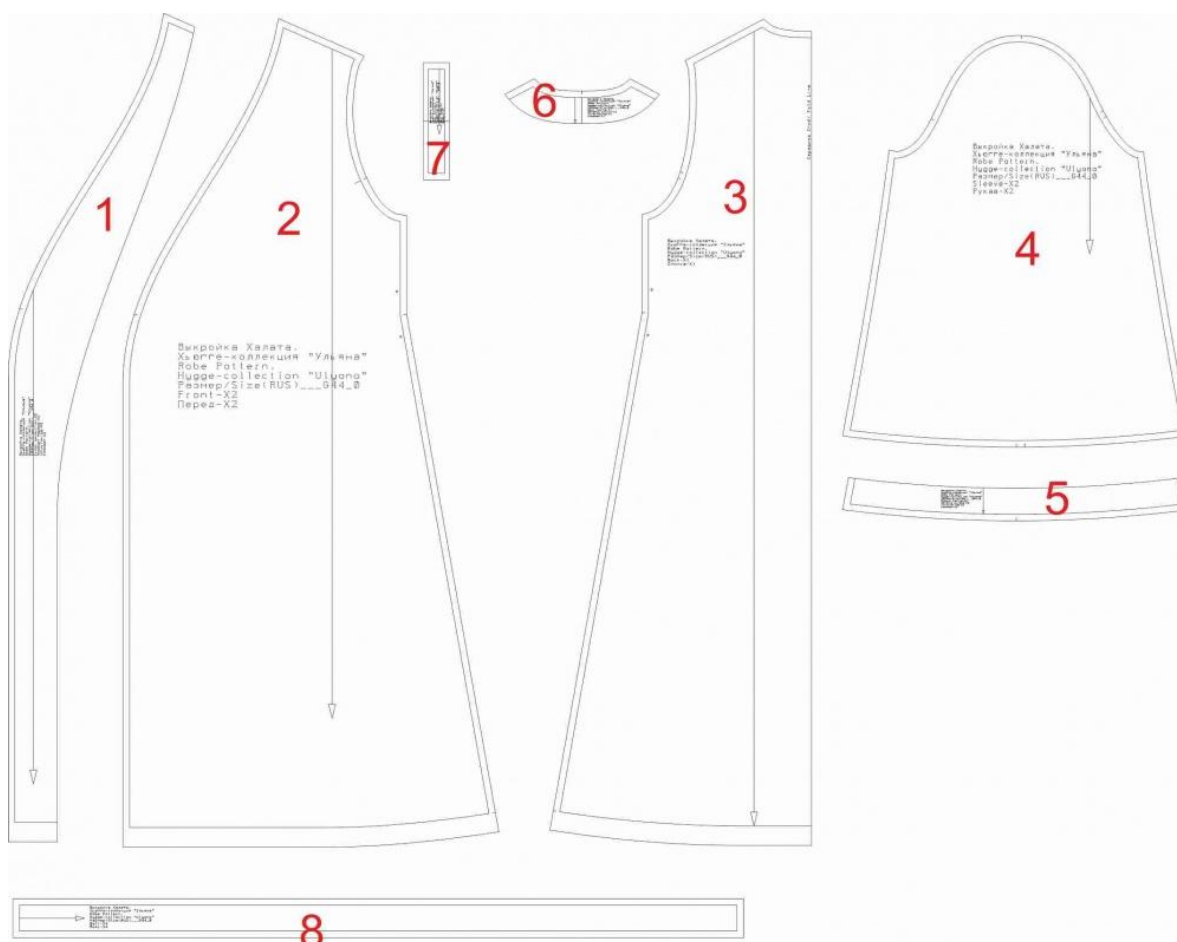


Схема раскладки размер 36/152

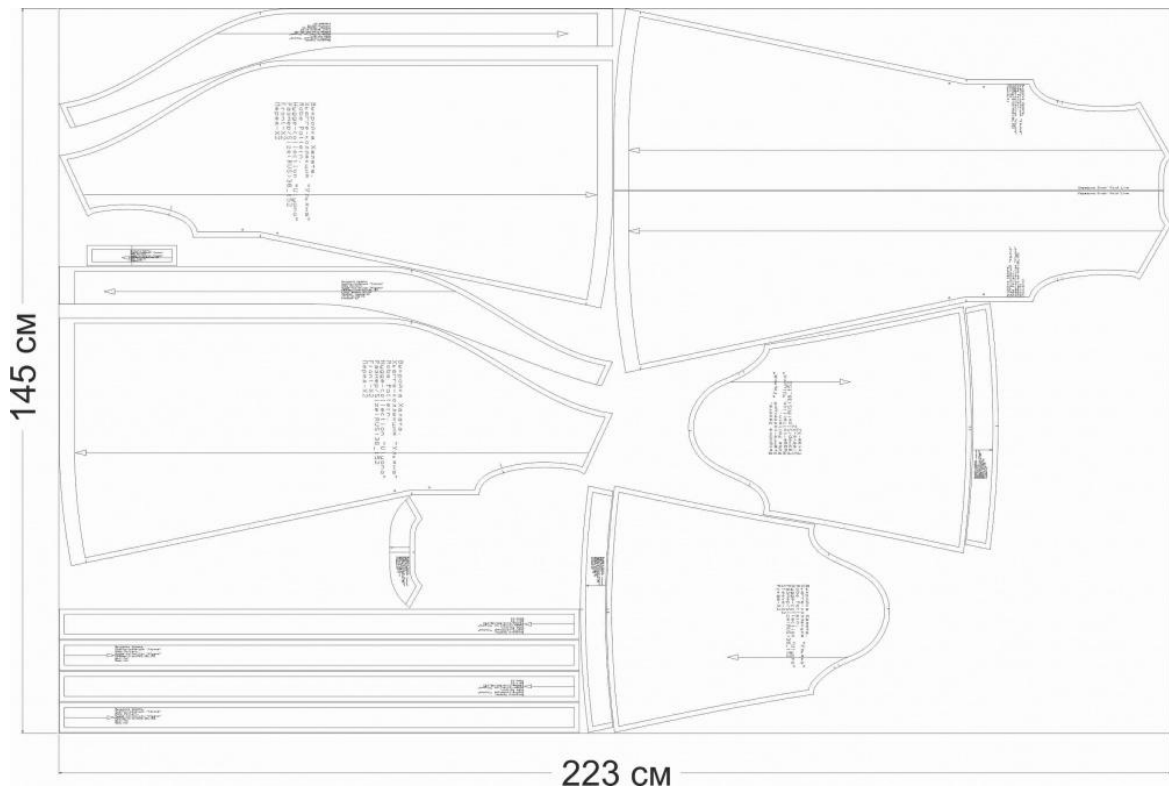


Схема раскладки размер 42/164

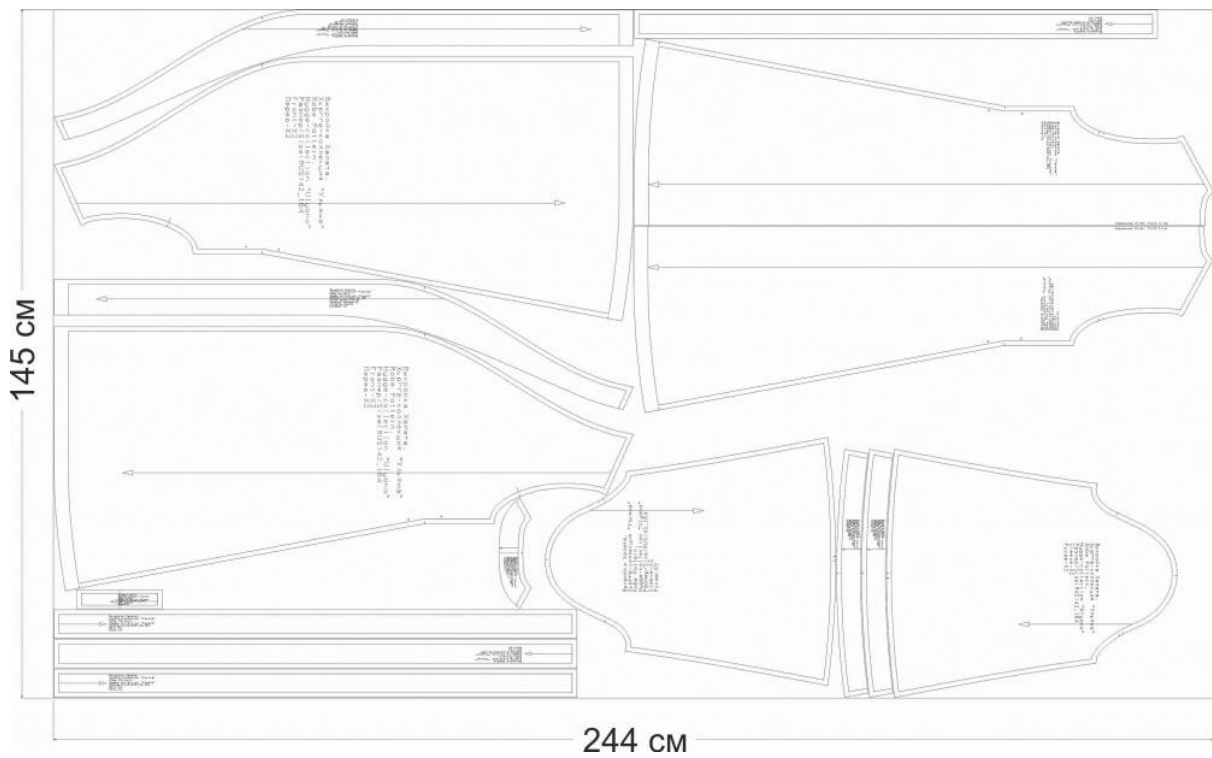


Схема раскладки размер 52/170

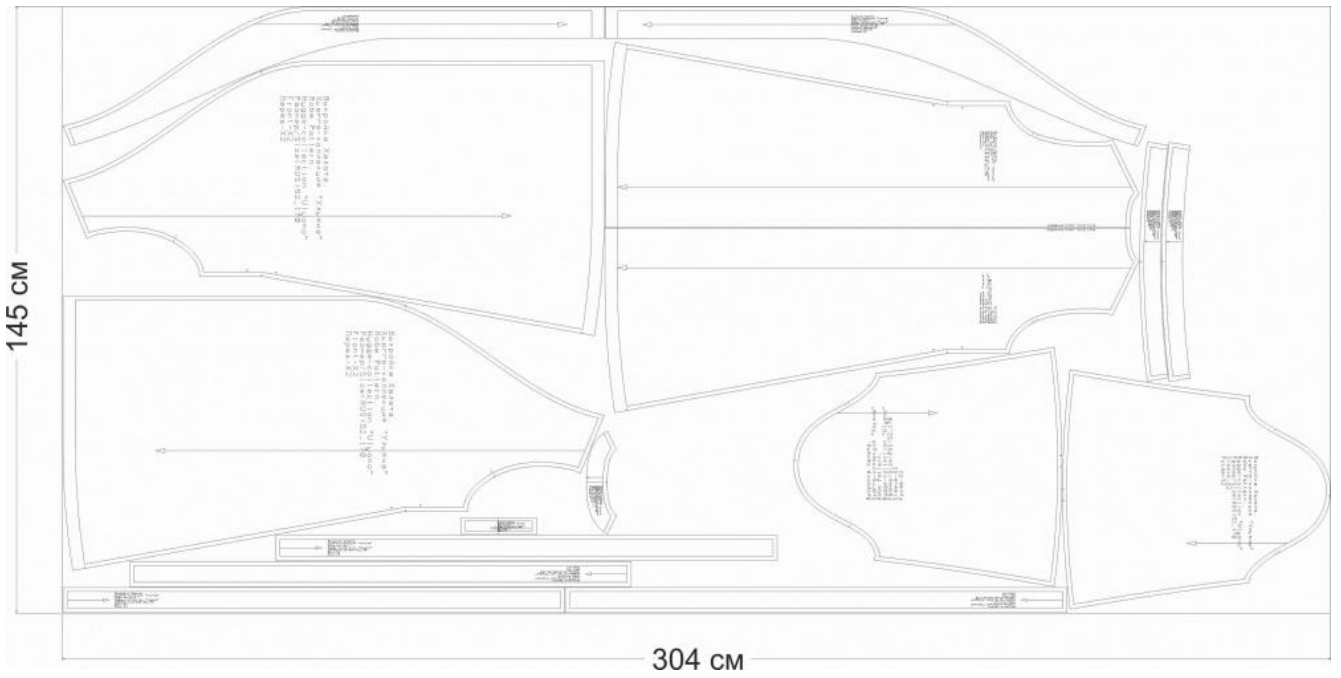


Схема раскладки размер 64/182



Как сшить халат «Ульяна»



Подготовительные работы

1. Укрепите клеевой детали:

- обтачку спинки - 1 деталь;
- подборт переда - 2 детали;
- обтачку рукава - 2 детали.



2. Детали обтачки спинки и подборта переда сложите лицевыми сторонами внутрь, уравняйте срезы. Сколите, стачайте. Разутюжьте припуски. Внешний срез обметайте.



3. Сложите лицевыми сторонами детали обтачки рукава, уравняйте срезы, сколите, стачайте и разутюжьте припуски. Обметайте внешние срезы.



4. Сложите лицевыми сторонами внутрь детали переда и спинки. Уравняйте плечевые и боковые срезы, сколите. Стачайте и обметайте. Приутюжьте и заутюжьте на сторону спинки.



5. Сложите детали рукава лицевой стороной внутрь. Уравняйте локтевые и передние срезы. Сколите, сметайте, совмещая срезы. Стачайте. Обметайте срез. Приутюжьте и заутюжьте на заднюю часть рукава.



6. Вложите рукав в пройму лицевыми сторонами внутрь. Уравняйте срезы. Сколите, совмещая контрольные метки. Вметайте, втачайте. Срезы обметайте.

Приутюжьте и заутюжьте в сторону рукава.



Обработка низа рукава

7. Отмерьте по лекалу (низ рукава) длину канта и добавьте запас по 2 см в каждой стороны, чтоб было удобнее пришивать.

Наколите кант, как показано на фото.



8. Проложите машинную строчку на 4-5 мм от среза.



9. Сложите обтачку с низом рукава лицевыми сторонами внутрь. Уравняйте срезы, сколите, сметайте, обтачайте шириной шва 10 мм.



10. Приутюжьте шов.



11. Припуски настройте на обтачку, прокладывая машинную строчку по лицевой стороне обтачке, от шва 1 мм.



12. Застрочите обтачку по внешнему краю, чтоб не отгибалась.



Обработка горловины и подборта

13. Отмерьте по лекалу длину канта (обтачка спинки и подборта). Наколите кант. Проложите машинную строчку на 4-5 мм от среза.

Сложите обтачку с изделием лицевыми сторонами внутрь. Уравняйте срезы, сколите, сметайте, обтачайте шириной шва 10 мм.



14. Припуски настройте на обтачку, прокладывая машинную строчку по лицевой стороне обтачке, от шва 1 мм.

Обметайте низ изделия и подборт, как показано на фото.



15. Обтачайте подбортом уголки низа на ширину припуска. Приутюжьте.



16. Подрежьте уголки.



17. Сколите низ изделия на ширину припуска.



18. Застрочите и приутюжьте.



19. Застрочите обтачку горловины и подборт по внешнему краю, чтоб не отгибались. Приутюжьте.

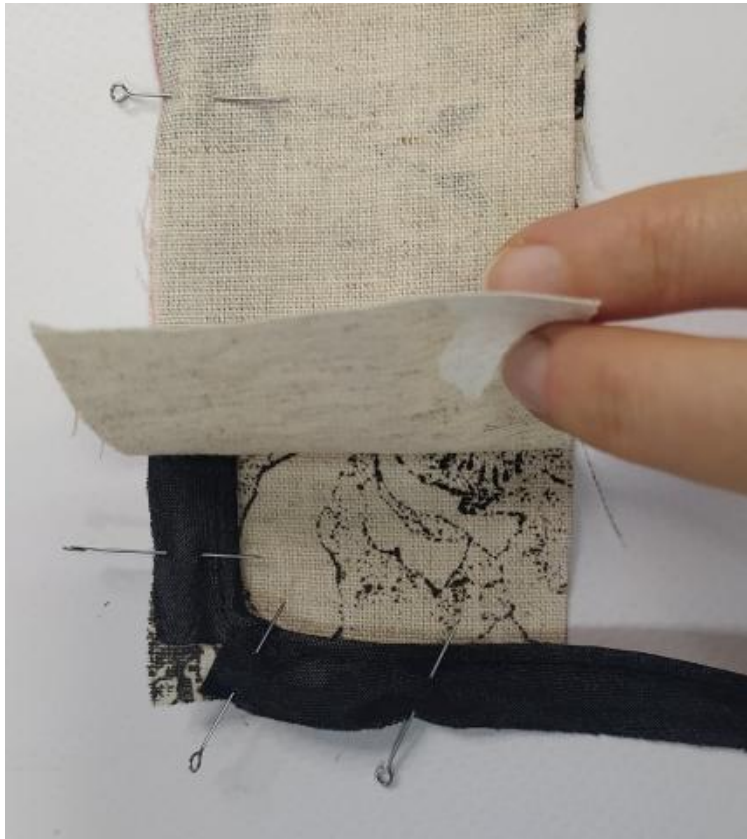


20. Настрочите шлевки по бокам.

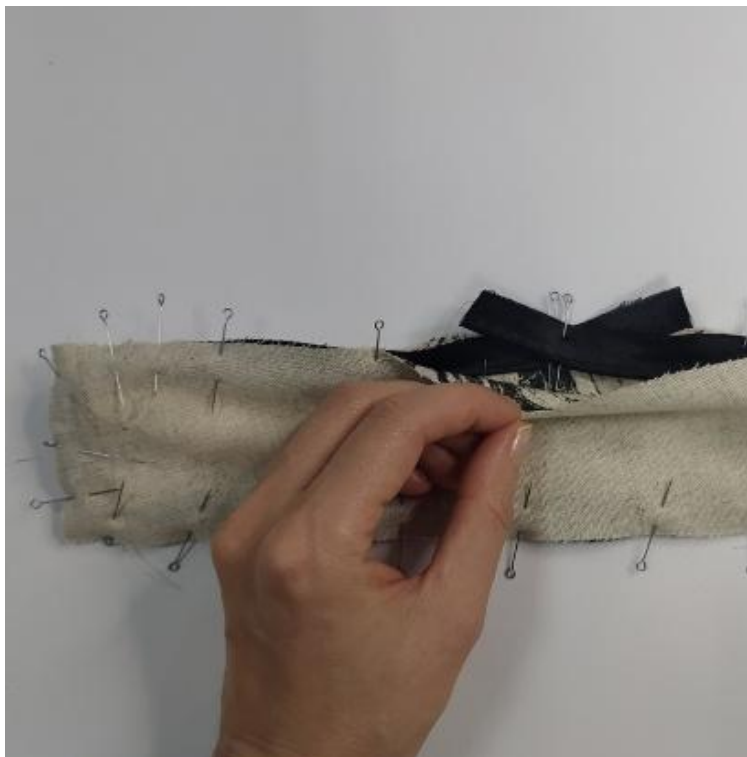


Обработка пояса

21. Стачайте по боковым срезам детали пояса. Приутюжьте и разутюжьте. Получится две детали пояса.



22. Сложите лицевыми сторонами детали пояса. Между ними вложите кант по всему поясу. В уголках пояса, сделайте надсечки у канта, чтобы его можно было легко уложить.



23. Хвостики канта уложите внахлест.



24. Обтачайте пояс со всех сторон.



25. Срежьте уголки пояса.



26. Подпорите шов.



27. Выверните пояс. Закройте отверстие ручным потайным стежком.



28. Приутюжьте пояс.



29. Проведите окончательную ВТО (влажно-тепловую обработку) изделия.

Халат «Ульяна» готов!