

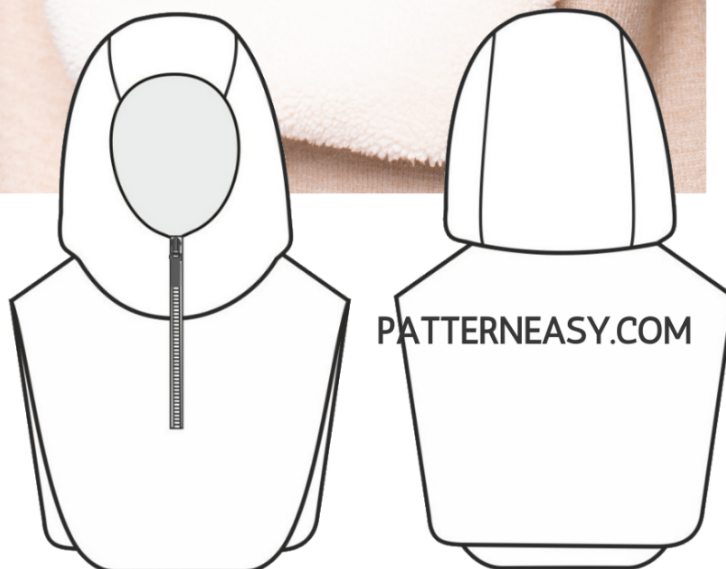


КАК СШИТЬ

ФОТОИНСТРУКЦИЯ



Капор
Ульяна



Капор женский или подростковый, с манишкой, среднего объема, на подкладке. Спереди молния.

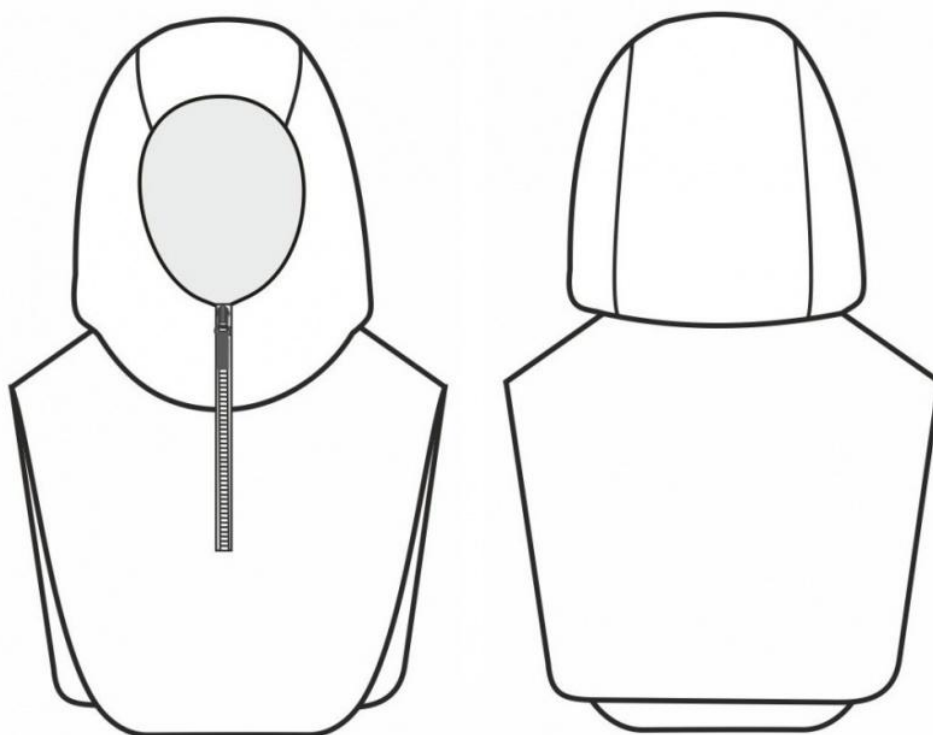
Уровень сложности

Простой пошив.

Размеры выкроек

Три размера: S, M и L, для окружности головы от 53 до 60 см. После покупки вы получаете все три размера в одном файле. На модели размер M.

Технический рисунок



Прибавки и припуски

Выкройка дана уже с припусками на швы, все детали с двойным контуром. Если вас не устраивает заложенная в выкройку величина припусков, то вы можете вырезать детали по внутреннему контуру и добавить припуски по желанию в процессе раскроя.

Величина припусков:

- на соединительные швы — 10 мм.

Что потребуется

Оборудование:

- универсальная швейная машина (машинные иглы № 90-100, лапка универсальная);
- утюг с паром (парогенератор);
- утюжильный стол;
- ручная игла для сметочных работ;
- белые нитки (для сметочных работ) — 1 катушка.

Материалы

Основной материал: ткани умеренно плотные, мягкие, нерастяжимые или малорастяжимые, непрозрачные. По волокнистому составу: натуральные (хлопок, шерсть), смесовые хлопок+полиэстер, и т.п.), синтетические (полиэстер, полиэстер+эластан). Вид материала: искусственный мех.

Подкладочный материал должен соответствовать качеству декорируемого изделия и иметь одинаковые требования относительно усадки и условий ухода. По волокнистому составу: натуральный (хлопок), искусственный (вискоза), смесовый (вискозно-ацетатный, вискоза (хлопок) + полиэстер, вискоза (хлопок) + эластан). Если основной материал имеет растяжение, то и подкладочный материал должен быть эластичным.

Расход материалов

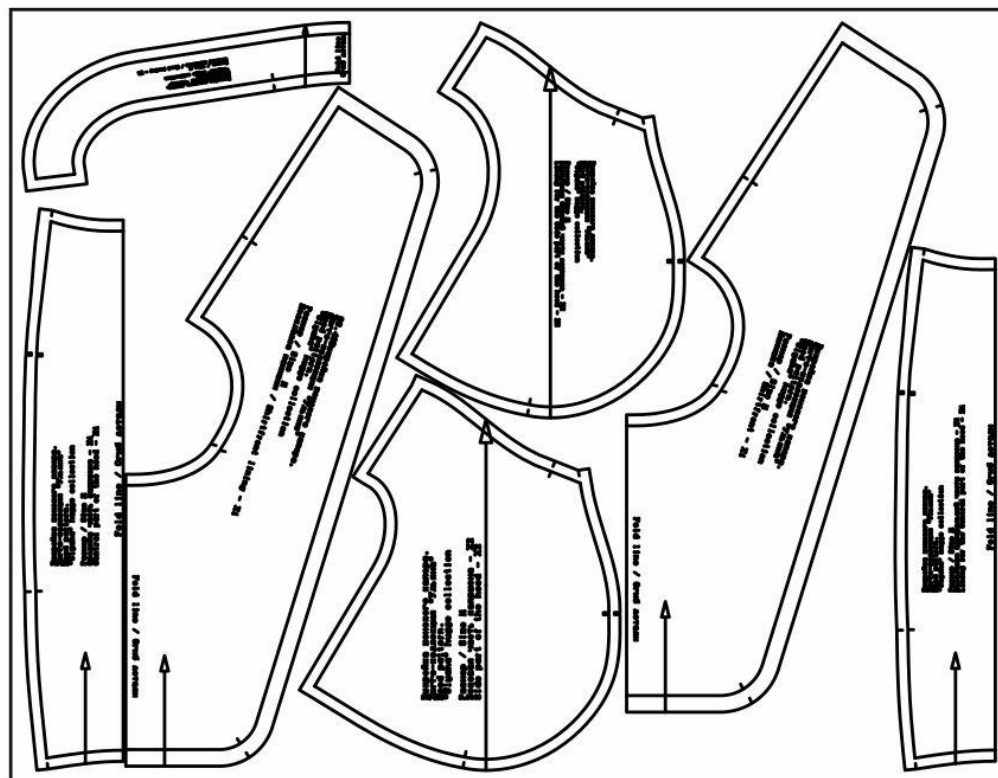
Расход зависит от ширины ткани, а также от размера и роста выкройки, и варьируется от 60 см (самый маленький размер и рост) до 75 см (самый большой размер и рост), при ширине ткани 115-130 см. Подкладочного материала потребуется от 55 до 70 см, при ширине ткани не менее 100 см.

Расход дан для однотонного материала. Если вы используете материал в клетку, приобретайте его с запасом, чтобы располагать детали с учетом совмещения рисунка. Также при покупке учитывайте, что материал может дать усадку, поэтому берите с запасом 5%.

Также потребуется

- нитки в цвет основного материала — 1 катушка;
- молния трактор 18-20 см — 1 штука.

Образец выкройки



Как распечатать

Распечатать выкройку в натуральную величину можно двумя способами: на принтере (формат А4), и на плоттере. Инструкцию по печати выкройки и ответы на частые вопросы смотрите в разделе [FAQ](#).

Детали и схемы раскладки на ткани

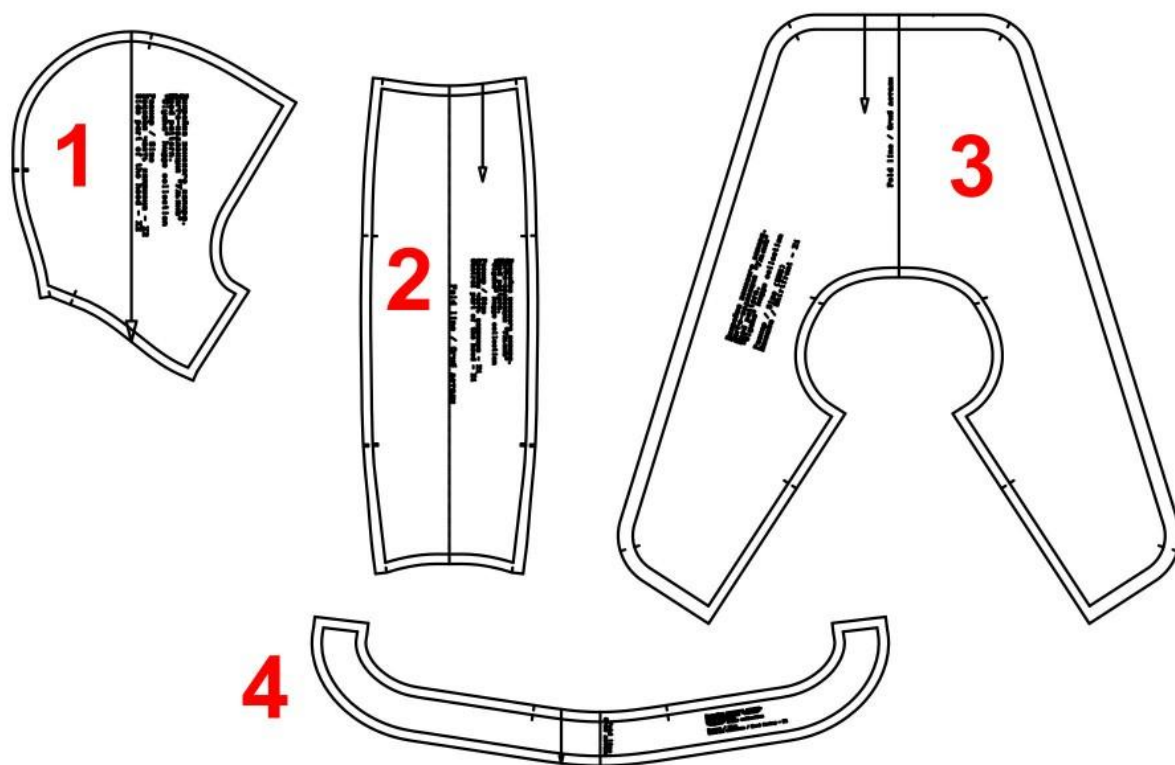
Спецификация деталей из основного материала:

1. Боковая часть капюшона - 2 детали;
2. Средняя часть капюшона - 1 деталь;
3. Манишка - 1 деталь;
4. Обтачка капюшона - 1 деталь.

Спецификация деталей подкладки:

1. Подкладка боковой части капюшона - 2 детали;
2. Подкладка центральной части капюшона - 1 деталь;
3. Подкладка манишки - 1 деталь.

Детали кроя из основного материала



Детали кроя из подкладочного материала

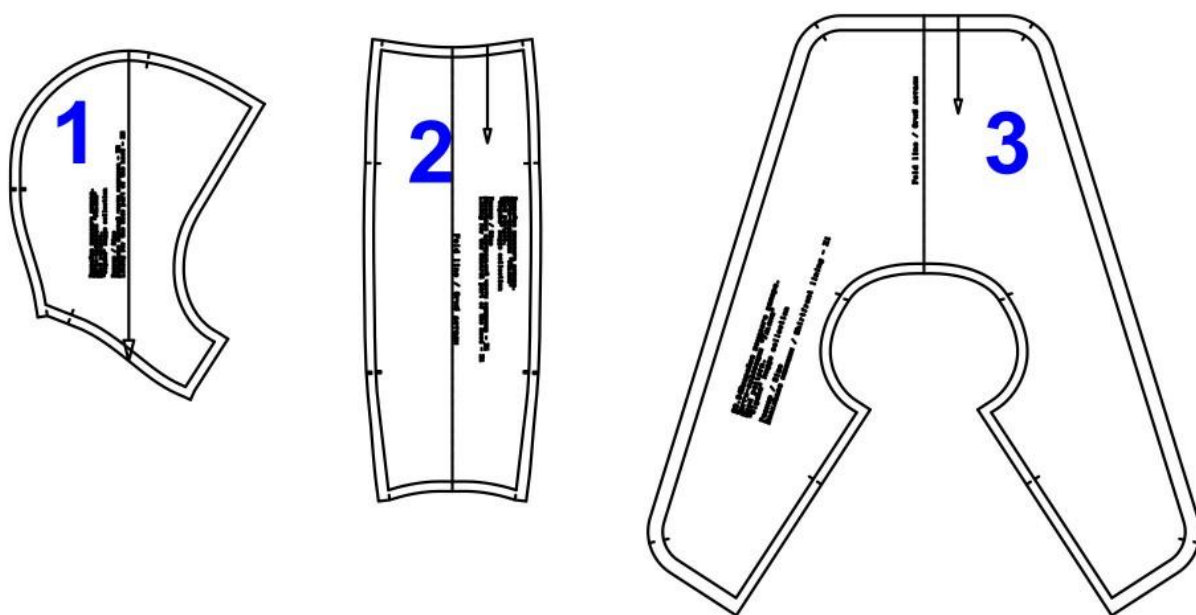
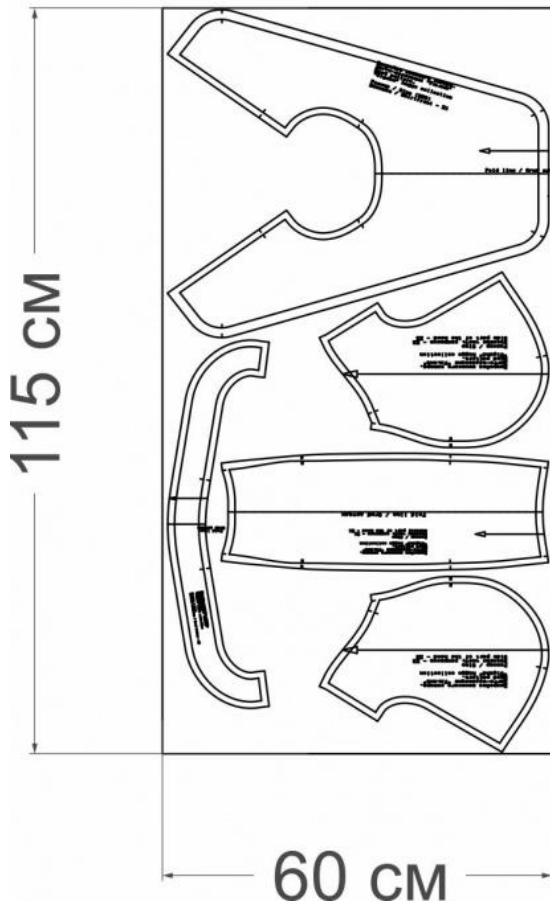


Схема раскладки, размер S

Из основного
материала



Из подкладочного
материала

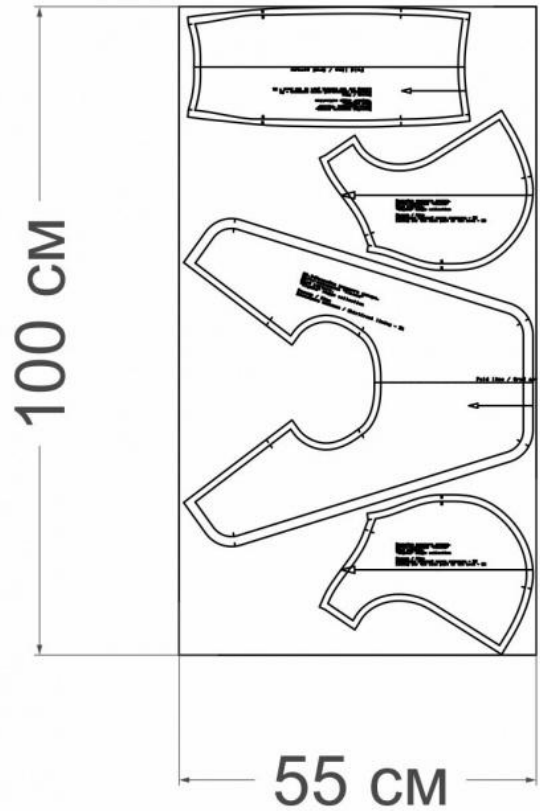
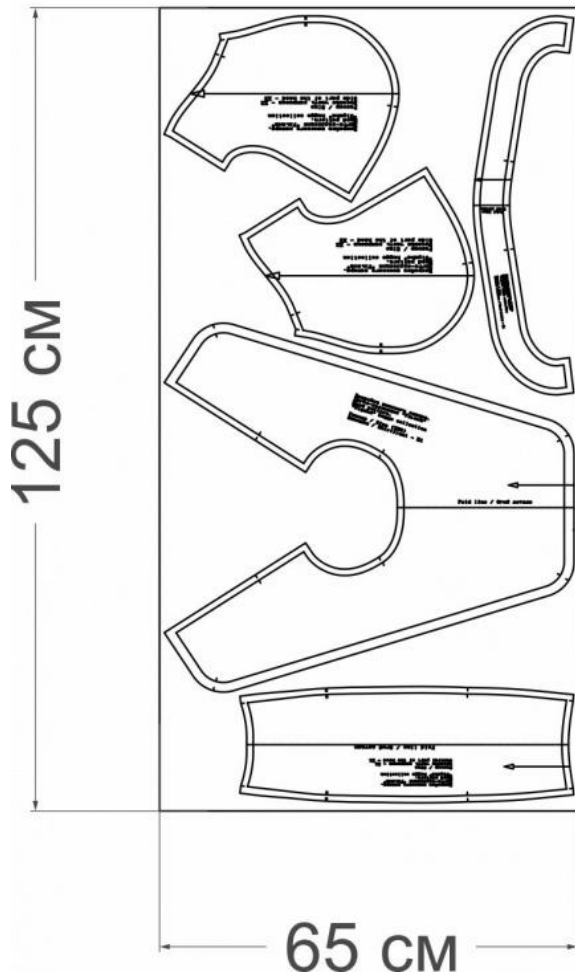


Схема раскладки, размер М

Из основного
материала



Из подкладочного
материала

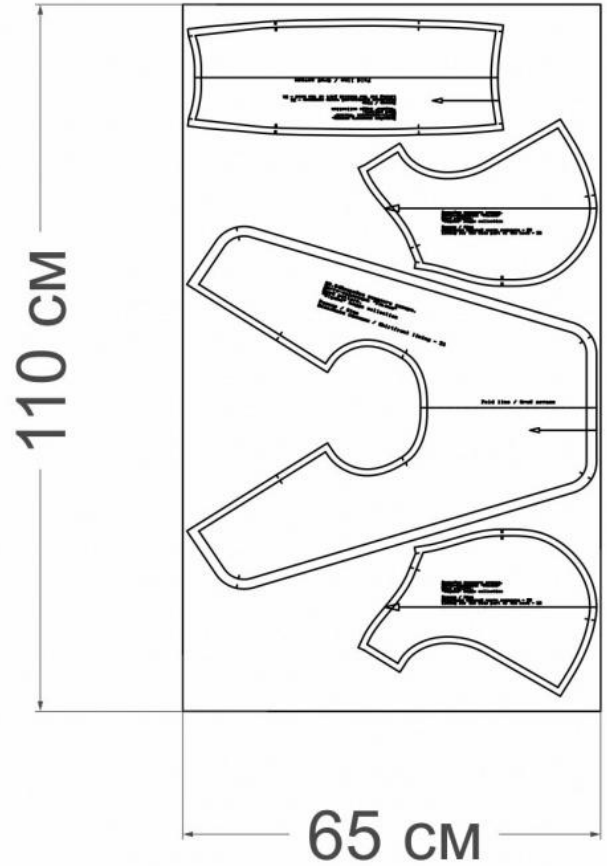
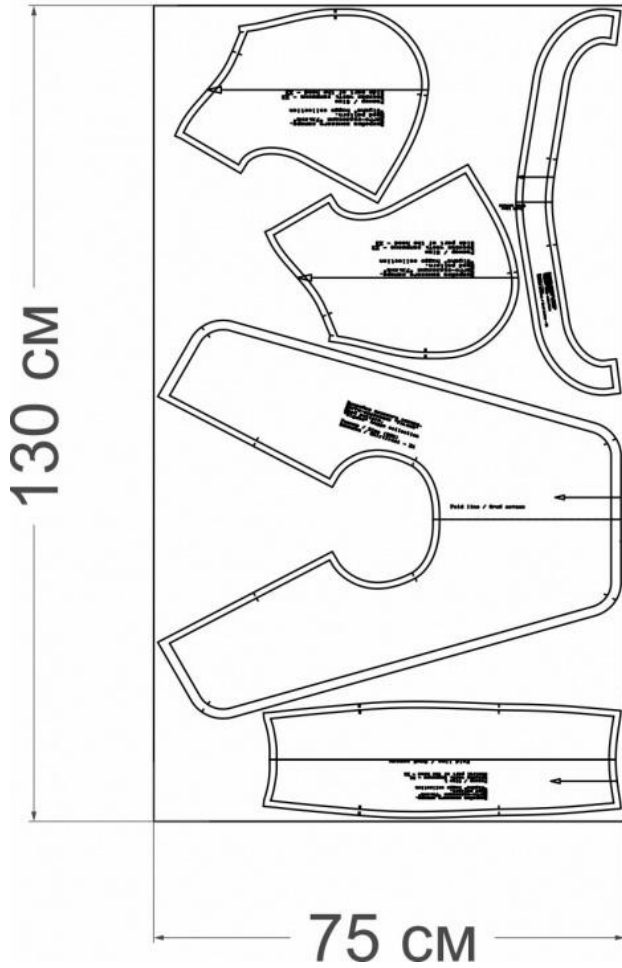
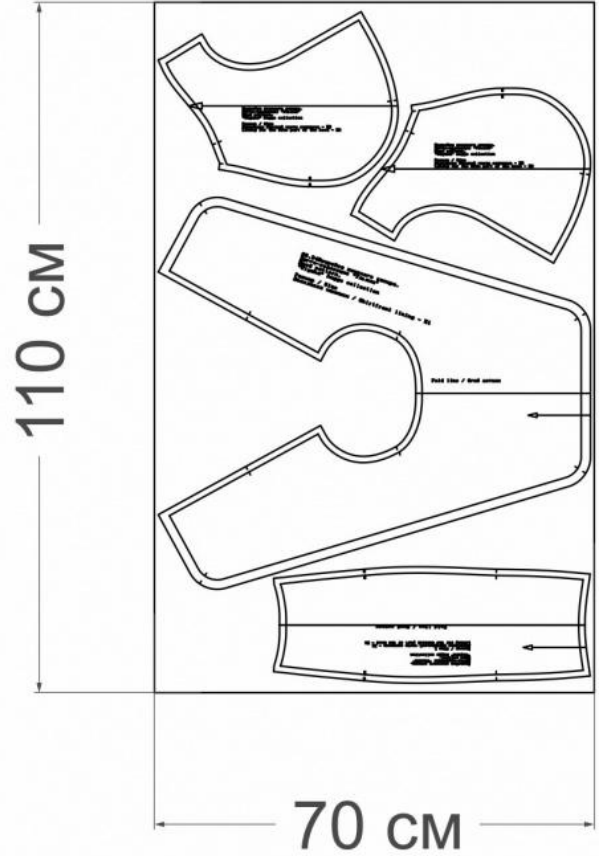


Схема раскладки, размер L

Из основного
материала



Из подкладочного
материала



Как сшить капор «Ульяна»



1. Сложите лицевыми сторонами внутрь детали середины и боковин изделия. Уравняйте срезы, сколите, стачайте.



Вид с лицевой стороны.



2. Нижний срез капюшона уравняйте с верхним срезом манишки, сколите, стачайте.



3. Стачайте средние срезы манишки, до контрольной метки (где будет заканчиваться молния).



4. Соедините детали капюшона подкладки.



5. Нижний срез капюшона подкладки уравняйте с верхним срезом подкладки манишки, сколите, стачайте.



6. Сложите лицевыми сторонами внутрь капюшон подкладки и обтачку. Уравняйте срезы, сколите. Стачайте.



Вот так должно получиться.



7. Уравняйте и стачайте средние срезы подкладки. Припуски приутюжьте и разутюжьте.



8. Притачайте молнию.



9. Лицевыми сторонами
внутри сложите обтачку
капюшона и капюшон,
уравняйте срезы, сколите,
стачайте.



10. Расправьте капюшон.



11. Обтачайте молнию подкладкой с изнаночной стороны.



12. В несколько приемов соедините подкладку с изделием по нижнему срезу. Оставьте небольшое отверстие и закройте его ручным стежком.



Вот так должно получиться.



Капор «Ульяна» готов!