



КАК СШИТЬ

ФОТОИНСТРУКЦИЯ



Платье с открытой спиной Сирина

PATTERNEASY.COM

Женское платье прилегающего силуэта. Перед с нагрудными вытачками. Спинка цельнокроеная с открытой спиной. Рукав втачной, длинный. На спинке застежка на кнопку.

Уровень сложности

Средний.

Размеры выкроек

с 36 по 64. Каждый размер представлен в четырех диапазонах роста для лучшей посадки по фигуре.

Технический рисунок



Прибавки и припуски

Конструктивные прибавки

- к обхвату груди — 10 см;
- к обхвату талии — 18 см;
- к обхвату бедер — 5 см.

Конструктивные прибавки характеризуют степень (свободу) прилегания изделия по фигуре. Эта величина уже заложена в конструкцию и дается для лучшего представления силуэтной формы.

Выкройка дана уже с припусками на швы, все детали с двойным контуром. Если вас не устраивает заложенная в выкройку величина припусков, то вы можете вырезать детали по внутреннему контуру и добавить припуски по желанию в процессе раскроя.

Величина припусков

- на соединительные швы — 10 мм;
- на обработку низа рукава — 15 мм;
- на обработку низа изделия — 15 мм.

Что потребуется

Оборудование:

- универсальная швейная машина (машинные иглы № 75-85, лапка универсальная);
- оверлок;
- утюг с паром (парогенератор);
- утюжильный стол;
- ручная игла для сметочных работ;
- белые нитки (для сметочных работ) — 1 катушка.

Материалы

Плательные ткани, мягкие, струящиеся, малорастяжимые, непрозрачные. По волокнистому составу: натуральные (шелк, хлопок), искусственные (вискоза), смесовые (шелк + полиэстер + эластан и т.п.), синтетические (полиэстер). Натуральный шелк, искусственный шелк, плательная вискоза, купра.

На фото изделие сшито из купры, в составе вискоза.

Расход материалов

Расход зависит от ширины ткани, а также от размера и роста выкройки, и варьируется от 1,3 м (самый маленький размер и рост) до 2,54 м (самый большой размер и рост), при ширине ткани не менее 145 см.

Расход дан для однотонного материала. Если вы используете материал в клетку, приобретайте его с запасом, чтобы располагать детали с учетом совмещения рисунка. Также при покупке учитывайте, что материал может дать усадку, поэтому берите с запасом 5%.

Также потребуется:

- нитки в цвет основного материала — 4 катушки;
- кнопка — 1 штука.

Как распечатать

Распечатать выкройку в натуральную величину можно двумя способами: на принтере (формат А4), и на плоттере. Инструкцию по печати выкройки и ответы на частые вопросы смотрите в разделе [FAQ](#).

Детали и схемы раскладки на ткани

Спецификация деталей

1. Перед — 1 деталь (со сгибом);
2. Спинка — 1 деталь (со сгибом);
3. Рукав — 2 детали;
4. Обтачка переду — 1 деталь;
5. Бейка спинки — 1 деталь.

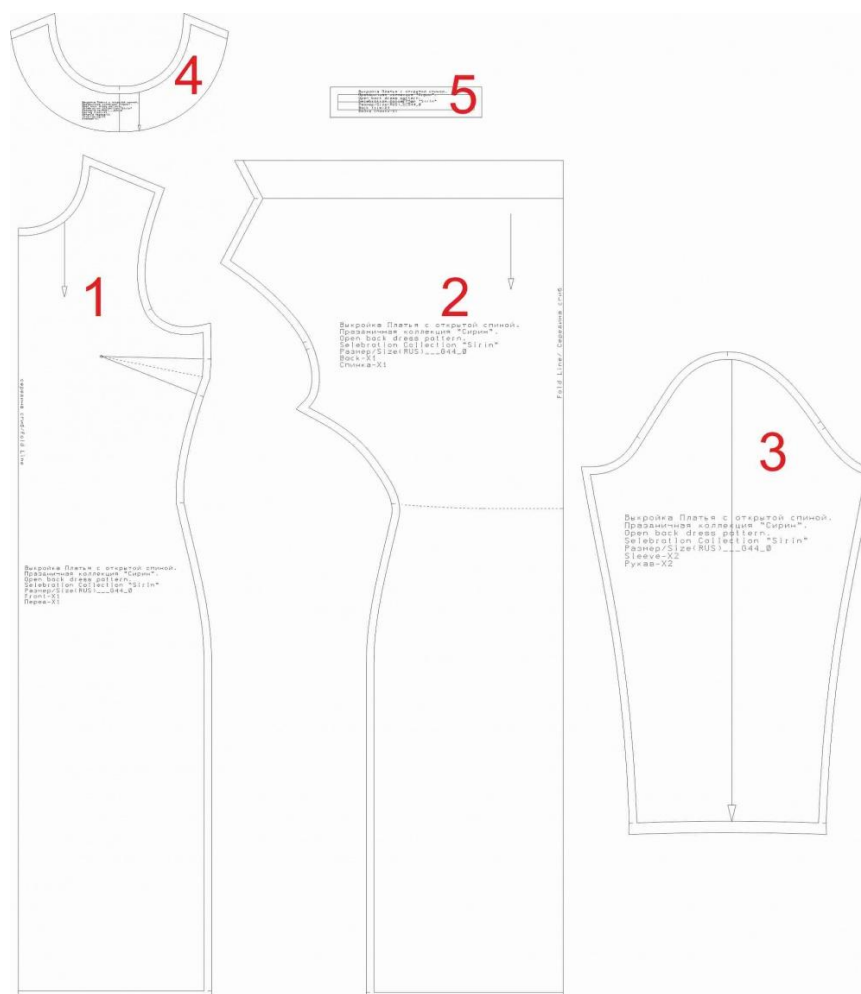


Схема раскладки размер 36/152

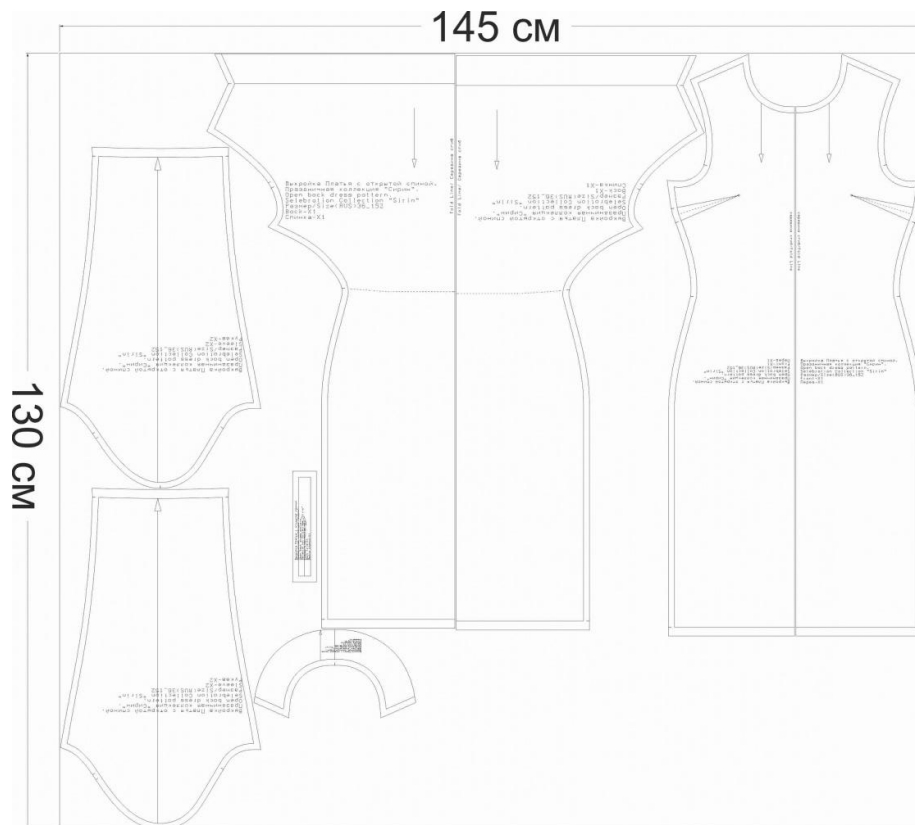
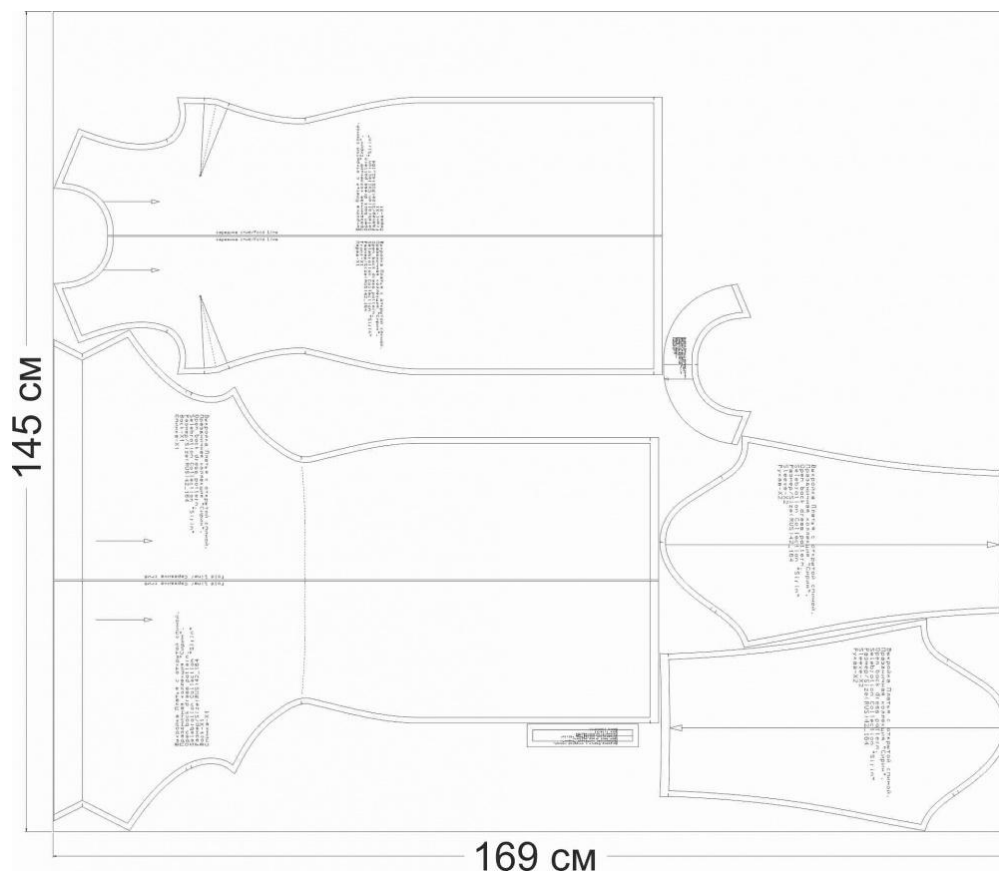
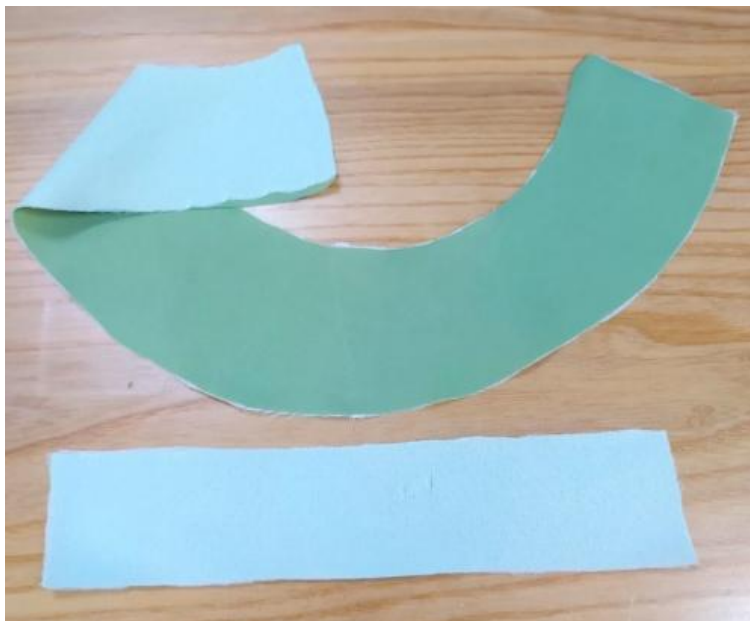


Схема раскладки размер 42/164

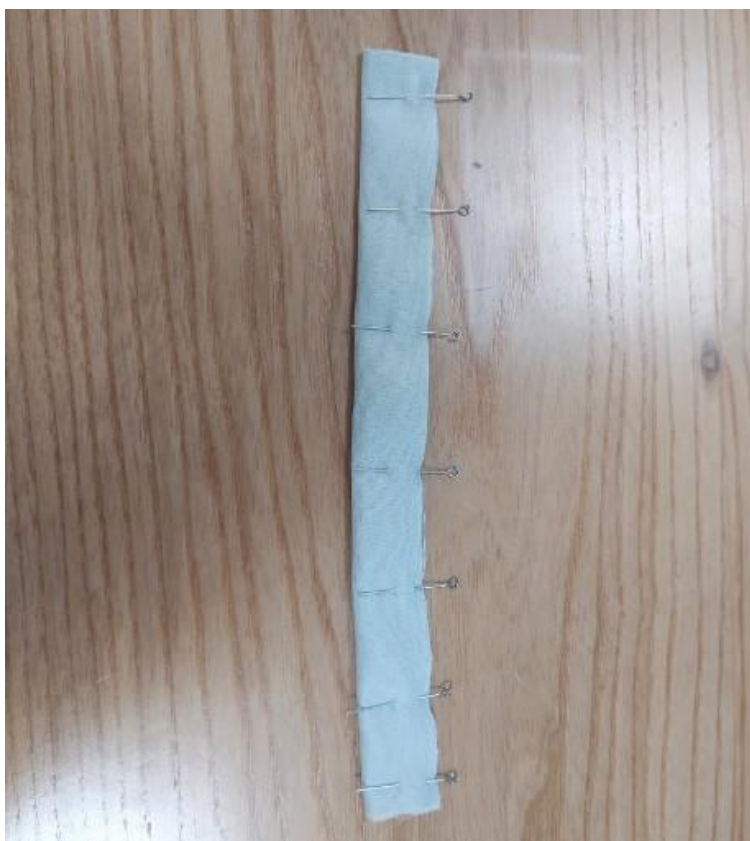


Как сшить платье с открытой спиной «Сирин»



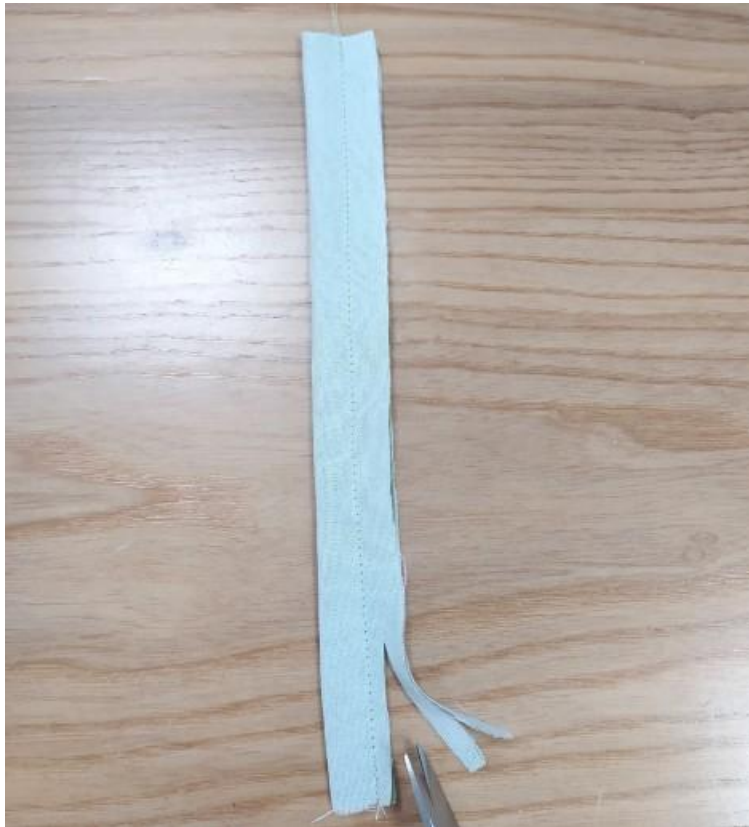
Подготовительные работы

1. Укрепите клеевой прокладкой следующие детали:
 - обтачку переда - 1 деталь;
 - бейку спинки - 1 деталь.



Обработка бейки спинки

2. Лицевыми сторонами внутрь сложите деталь бейки спинки. Сколите.



3. Стачайте шириной шва 10 мм. Срежьте припуски на 0,5 мм.



4. Выверните на лицевую сторону. Приутюжьте.



5. Обметайте внешний край
обтачки горловины.



6. Стачайте нагрудные
вытачки, приутюжьте и
заутюжьте вверх.



Обработка горловины переда

7. Сложите обтачку переда с изделием. С правой стороны между обтачкой и изделием вставьте бейку спинку, отступив 1 см от среза (это припуск). Уравняйте срезы, сколите, совмещая швы. Сметайте, а затем обтачайте, шириной шва 10 мм. Приутюжьте.

Припуски настройте на обтачку, прокладывая машинную строчку по лицевой стороне обтачки, от шва 1 мм.



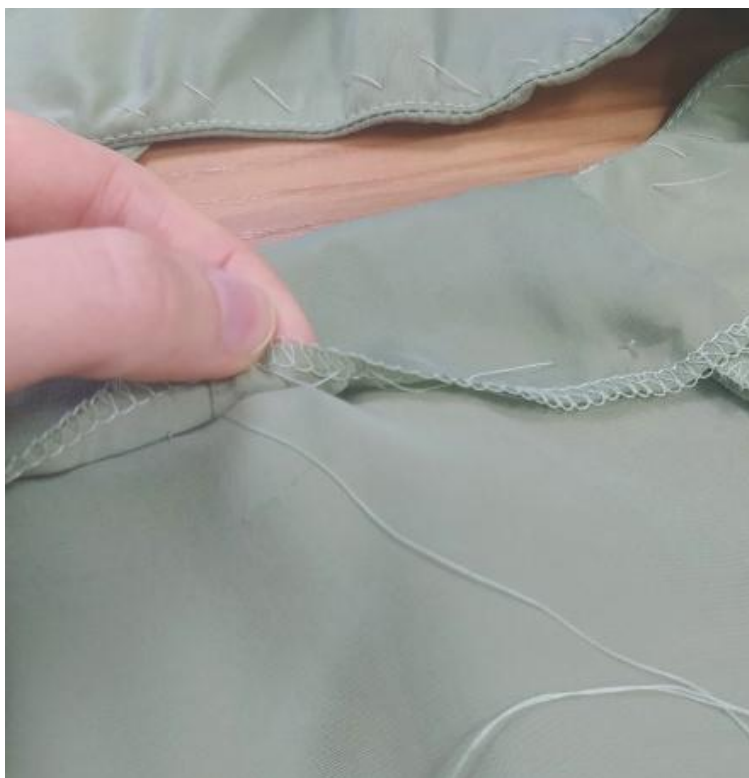
8. Обметайте вырез спинки (деталь спинки).

Сложите лицевыми сторонами внутрь детали переда и спинки. Уравняйте плечевые срезы, сколите, сметайте. Стачайте шириной шва 10 мм. Обметайте, приутюжьте и заутюжьте на сторону спинки.

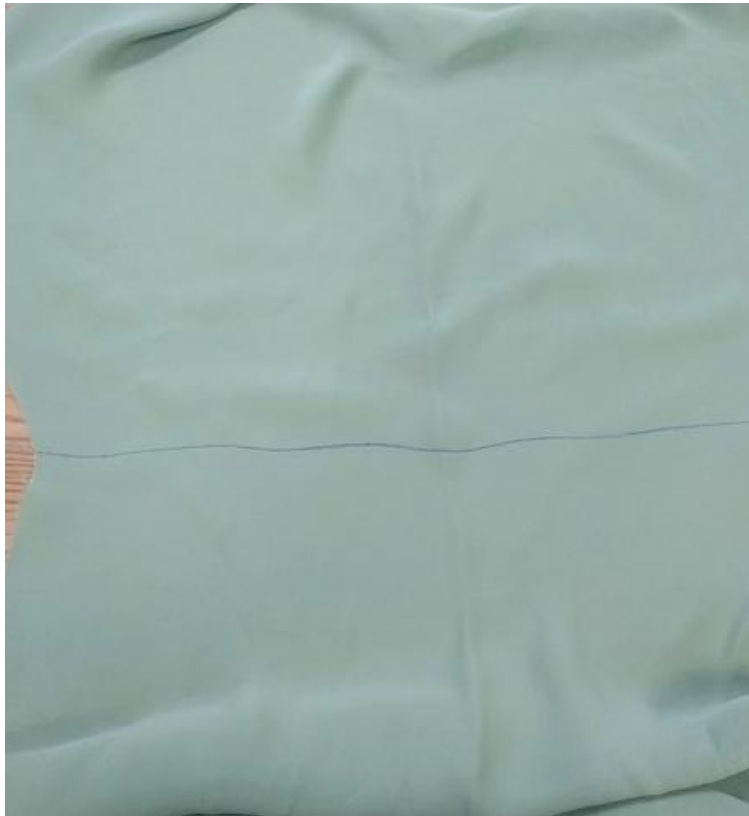


9. Выметайте горловину
переда, приутюжьте.

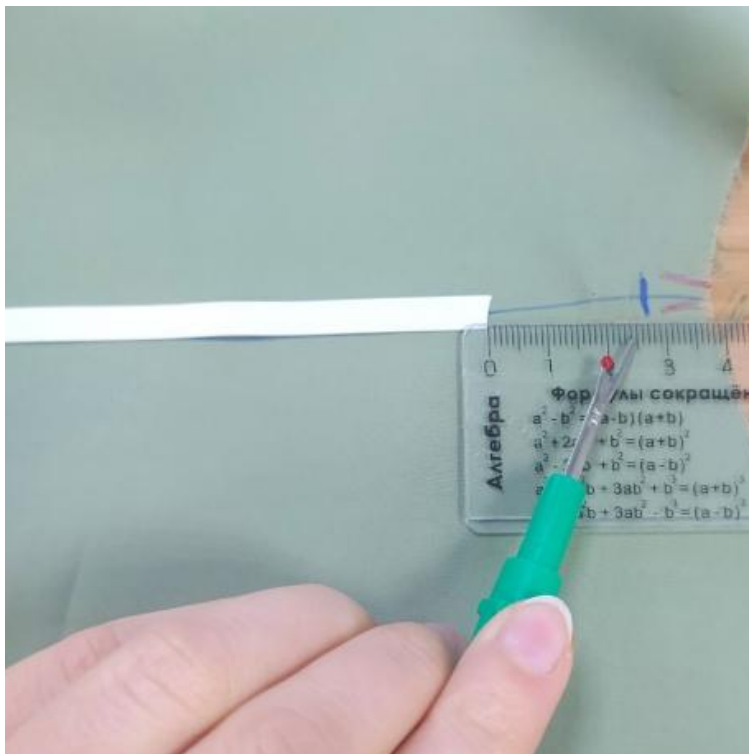
У свободного конца бейки
спинки припуски заправьте
вовнутрь и закрепите
ручным потайным стежком.



10. Закрепите цельнокроеную
обтачку спинки ручным
потайным стежком.



11. На изнаночную сторону спинки изделия переведите линию талии.



12. Отмерьте резинку примерно на 4 - 5 см меньше чем ширина талии спинки (без учета припуска). Это с каждой стороны примерно по 2 - 2,5 см не доходя до начала припуска.

Важно! Резинка должна быть мягкая и не тугая, шириной 7-8 мм.



13. Настрочите резинку на изнаночную сторону спинки машинной строчкой зиг-заг.



14. Лицевыми сторонами внутрь сложите детали переда и спинки. Уравняйте боковые срезы. Сколите, сметайте, стачайте шириной шва 10 мм. Приутюжьте и заутюжьте на сторону спинки.



15. Рукав сложите лицом к лицу, уравняйте локтевые и передние срезы. Сколите и стачайте, шириной шва 10 мм. Приутюжьте и заутюжьте на сторону спинки.



16. Вложите рукав в пройму. Уравняйте соединительные срезы. Сколите, совмещая контрольные метки.

Вметайте, втачайте, шириной шва 10 мм. Срезы обметайте. Приутюжьте и заутюжьте в сторону рукава.



17. С левой стороны горловины переда пришейте кнопку. А также пришейте кнопку к концу бейки спинки.



18. Проведите окончательную ВТО (влажно-тепловую обработку) изделия.

Платье «Сирин» готово!