



КАК СШИТЬ

ФОТОИНСТРУКЦИЯ



Детское
платье Сирина

PATTERNEASY.COM

Платье для девочек, отрезное по линии талии. Полочка и спинка с рельефными швами. На спинке потайная застежка молния. Рукав длинный, собран на резинку по окату и по низу. По низу платья пришита оборка.

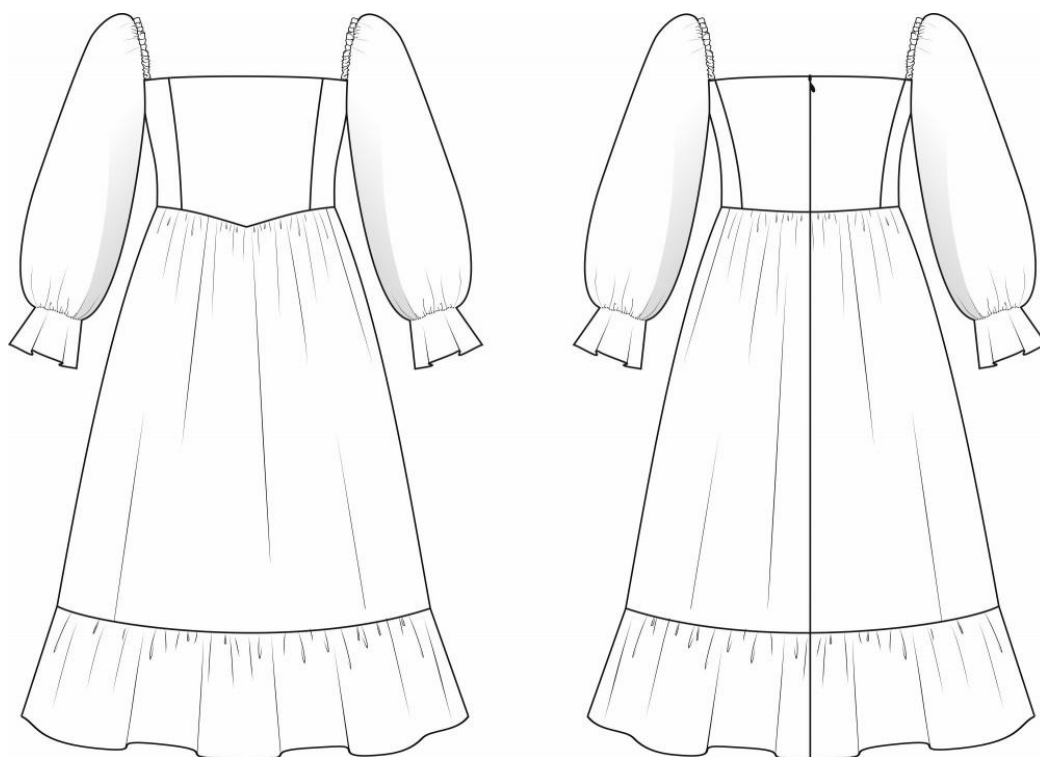
Уровень сложности

Средний.

Размеры выкроек

рост с 68 по 146.

Технический рисунок



Прибавки и припуски

Конструктивные прибавки:

- к обхвату груди в размерах 68-74 — 5 см, в остальных размерах — 3 см;
- к обхвату талии — от 4 см.

Конструктивные прибавки характеризуют степень (свободу) прилегания изделия по фигуре. Эта величина уже заложена в конструкцию и дается для лучшего представления силуэтной формы.

Выкройка дана уже с припусками на швы, все детали с двойным контуром. Если вас не устраивает заложенная в выкройку величина припусков, то вы можете вырезать детали по внутреннему контуру и добавить припуски по желанию в процессе раскроя.

Величина припусков:

- на соединительные швы — 10 мм;
- по низу изделия — 15 мм.

Что потребуется

Оборудование:

- универсальная швейная машина (машинные иглы № 75-85, лапка универсальная);
- оверлок;
- утюг с паром (парогенератор);
- утюжильный стол;
- ручная игла для сметочных работ;
- белые нитки (для сметочных работ) — 1 катушка.

Материалы

Ткани сорочечной, плательной группы, умеренно плотные, гигроскопичные, мягкие, нерастяжимые или малорастяжимые, непрозрачные. По волокнистому составу: натуральные (шелк, хлопок, лен, шерсть), искусственные (вискоза), смесовые (шелк+полиэстер, хлопок+вискоза, хлопок+полиэстер), синтетические (полиэстер, полиэстер+эластан). Вид материала: хлопок, сатин, габардин, костюмная ткань.

На фото изделие сшито из плотного синтетического сатина.

Расход материалов

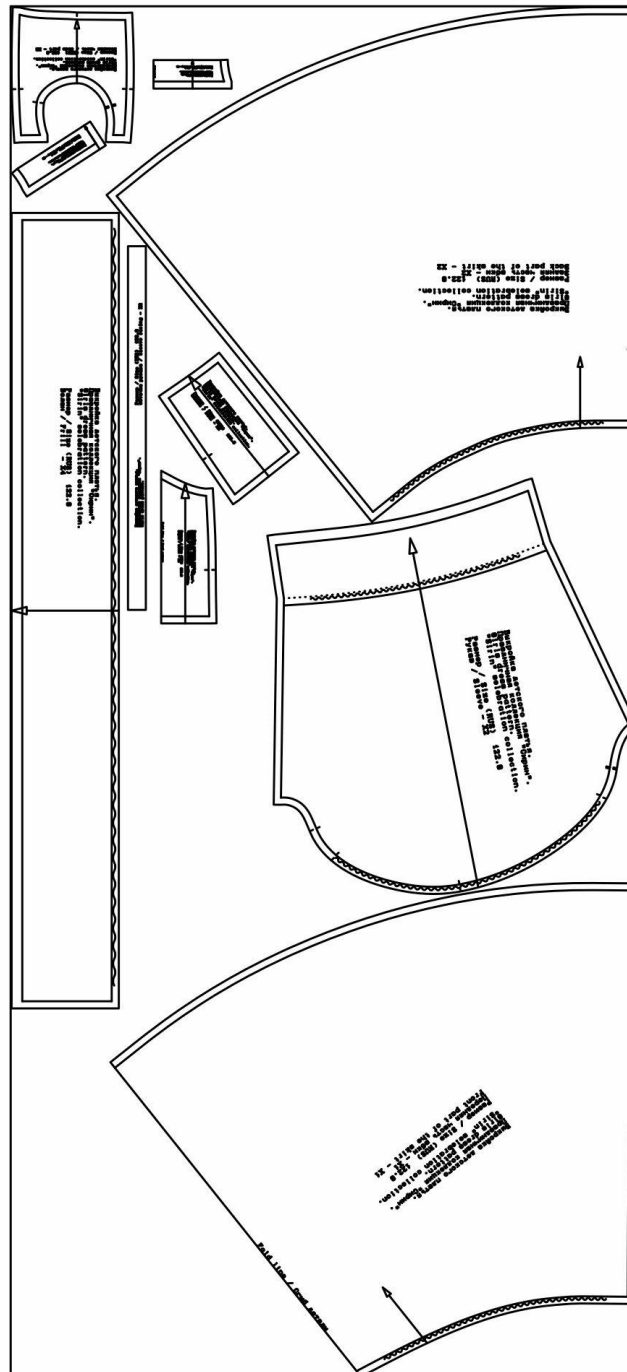
Расход зависит от ширины ткани, а также от размера и роста выкройки, и варьируется от 1,05 м (самый маленький размер и рост) до 3,9 м (самый большой размер и рост), при ширине ткани не менее 140 см.

Расход дан для однотонного материала. Если вы используете материал в клетку, приобретайте его с запасом, чтобы располагать детали с учетом совмещения рисунка. Также при покупке учитывайте, что материал может дать усадку, поэтому берите с запасом 5%.



Также потребуется:

- нитки в цвет основного материала — 4 катушки;
- потайная молния 25-30 см — 1 штука;
- резинка шириной 8-10 мм и длиной от 40 см;
- клеевая кромка — 50 см;
- клеевая прокладка — 25 см.

Образец выкройки



Обозначения на выкройке

	Направление долевой нити (эта линия может совпадать с одним из контуров детали)
	Надсечка - контрольный знак для совмещения деталей кроя: При совмещении деталей надсечки с одинаковым цифровыми или буквенными обозначениями должны совпасть.
СГИБ_ДЕТАЛИ	Линия, вдоль которой нанесена эта надпись является линией с и м м е т р и ч н о разворачивания детали
4 А 2	Цифрами и буквами обозначены точки совмещения одной или нескольких деталей

Как распечатать

Распечатать выкройку в натуральную величину можно двумя способами: на принтере (формат А4), и на плоттере. Инструкцию по печати выкройки и ответы на частые вопросы смотрите в разделе [FAQ](#).

Детали и схемы раскладки на ткани

Спецификация деталей:

1. Рукав — 2 детали;
2. Спинка — 2 детали;
3. Боковая часть — 2 деталь;
4. Перед — 1 деталь;
5. Обтачка спинки — 2 детали;
6. Обтачка переда — 1 деталь;
7. Задняя часть юбки — 2 детали;
8. Передняя часть юбки — 1 деталь;
9. Волан — 4 детали;
10. Обтачка рукава — 2 детали.

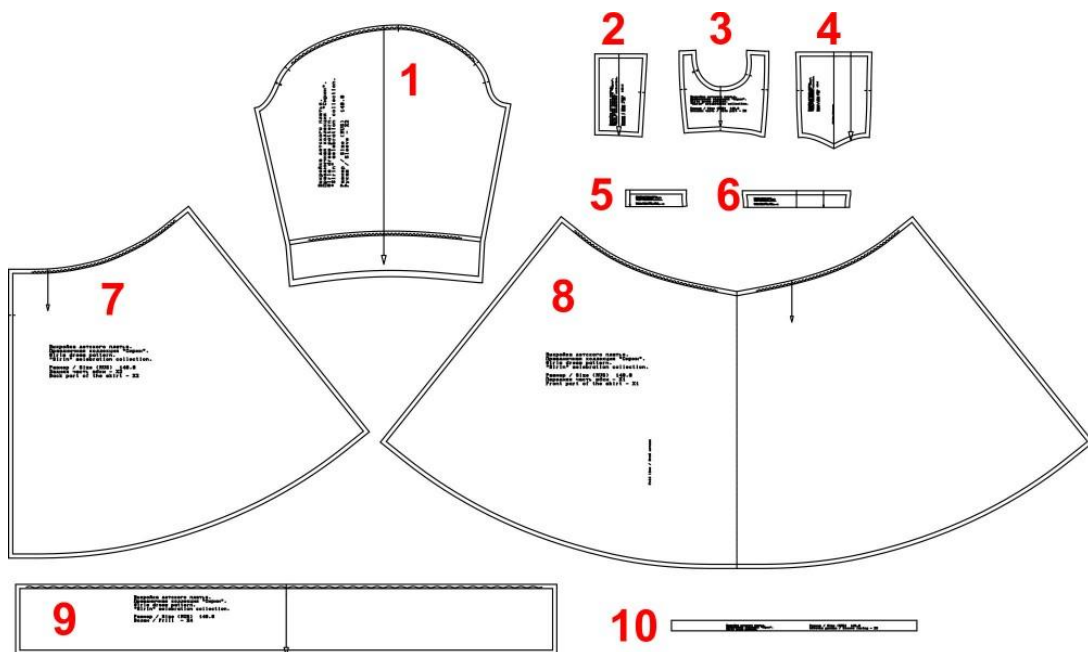


Схема раскладки, размер 146

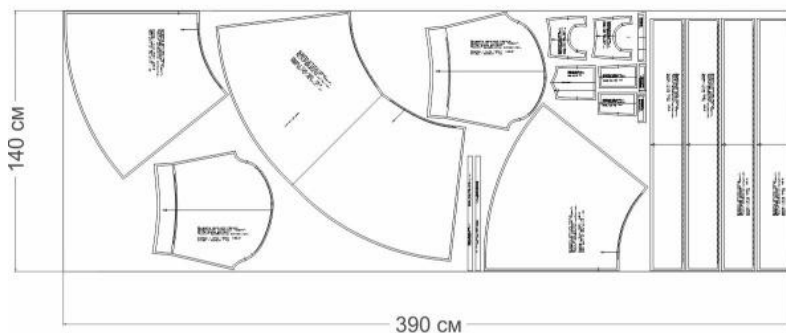


Схема раскладки, размер 98

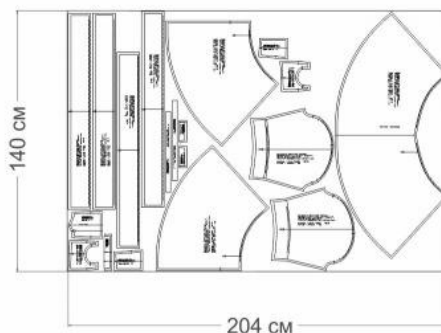


Схема раскладки, размер 122

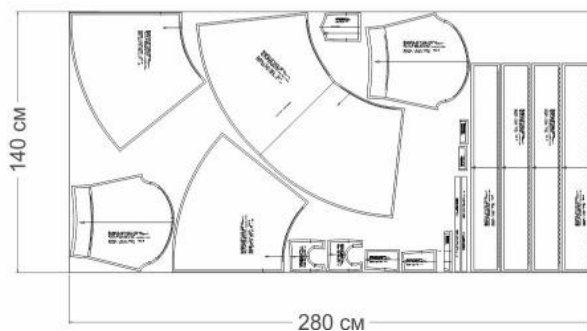
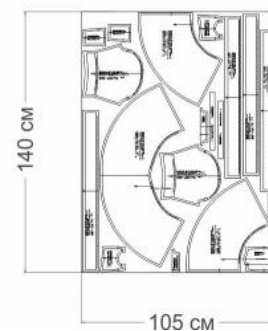
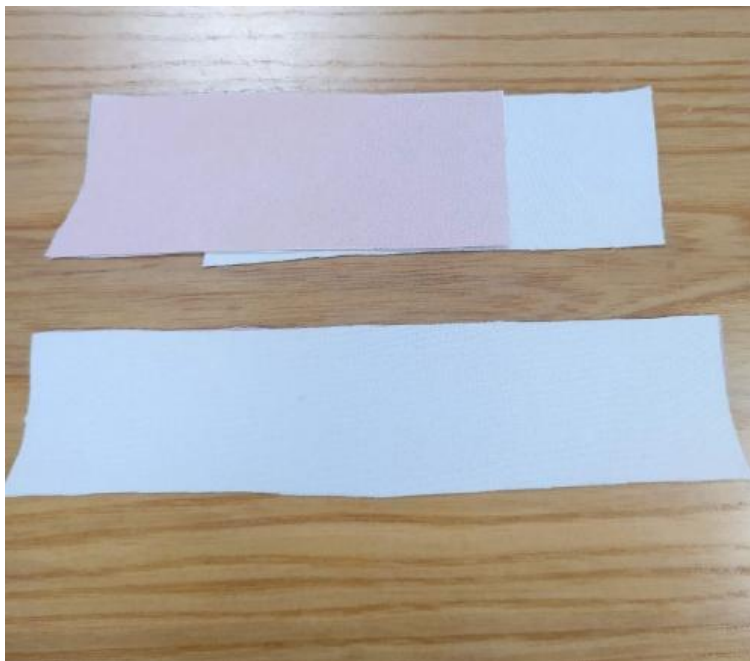


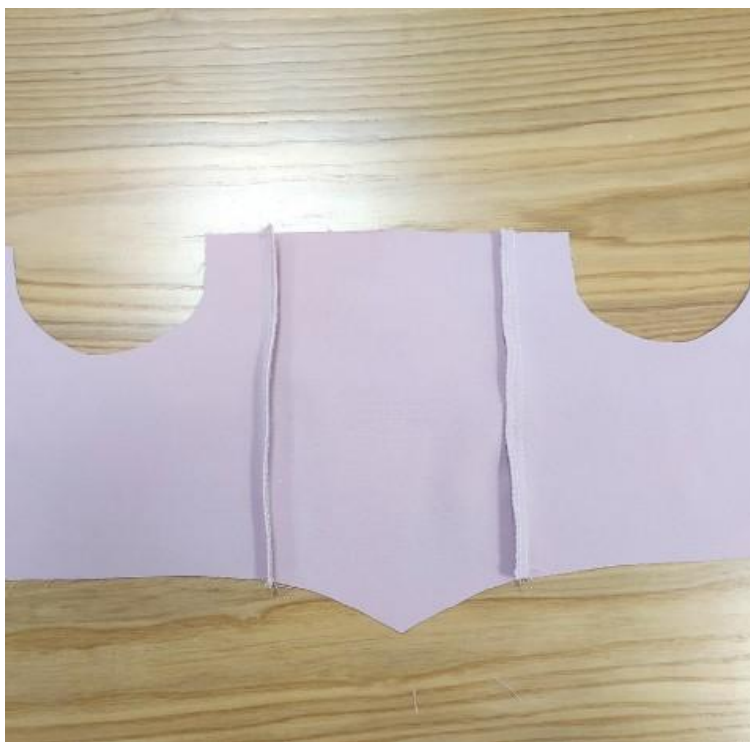
Схема раскладки, размер 68



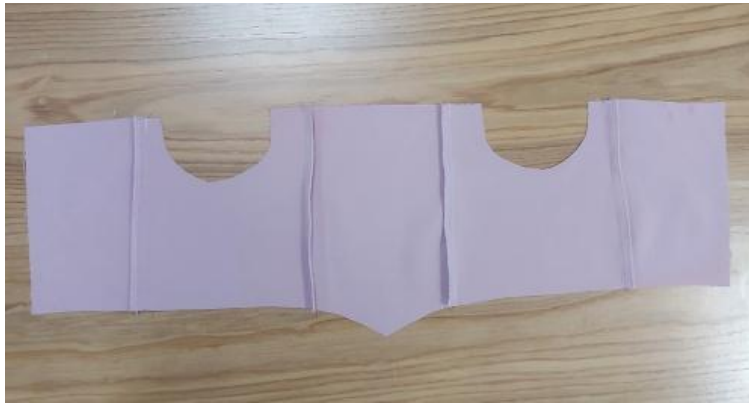
Как сшить детское платье «Сирин»



1. Укрепите клеевой следующие детали:
 - обтачку переда - 1 деталь;
 - обтачку спинки - 2 детали.



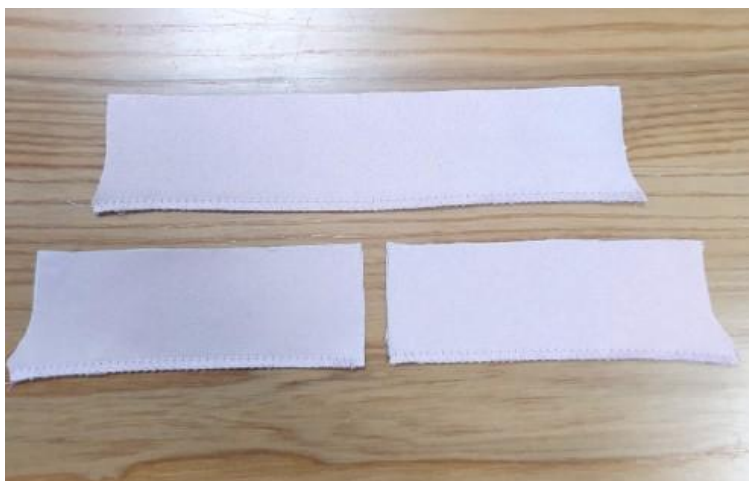
2. Сложите лицевыми сторонами внутрь детали бока и перед. Уравняйте срезы, сколите, сметайте. Стачайте. Обметайте, приутюжьте и заутюжьте в сторону середины.



3. К деталям бока притачайте детали спинки. Припуски обметайте, приутюжьте и заутюжьте на сторону спинки.



4. Средние срезы спинки укрепите клеевой кромкой и обметайте.



5. Обметайте внешние срезы обтачек переда и спинки.



6. Лицевыми сторонами
внутри сложите деталь
обтачки переда и с передом
лифа. Уравняйте срезы,
сколите, сметайте. Обтачайте,
шириной шва 10 мм.
Приутюжьте.



7. Настрочите припуск на
обтачку, от шва обтачивания
1 мм.



8. Лицевыми сторонами внутрь сложите детали переда и спинки юбки. Уравняйте боковые срезы. Сколите, сметайте, стачайте шириной шва 10 мм. Обметайте. Приутюжьте и заутюжьте на сторону спинки.

Обметайте средние срезы деталей юбки спинки.



9. По верхнему срезу юбки проложите две машинные строчки с максимальной шириной стежка, без закрепок. Оставьте длинные концы (5-7 см) для последующей сборки. Соберите на сборку за счет вытягивания нижних нитей от строчек. Распределите сборку равномерно по всей длине.

Сложите лиф и юбку лицевыми сторонами внутрь. Приколите, совмещая контрольные метки, распределите посадку. Притачайте, шириной шва 10 мм. Обметайте срезы. Приутюжьте.



10. Лицевыми сторонами внутрь сложите детали юбки спинки, уравняйте срезы. Сколите, стачайте шириной шва 10 мм, до контрольной метки. Приутюжьте и разутюжьте припуски.



11. Лицевыми сторонами внутрь сложите детали обтачки спинки со спинкой изделия. Уравняйте срезы, сколите, сметайте. Обтачайте, шириной шва 10 мм. Приутюжьте.



12. Настрочите припуск на обтачку, от шва обтачивания 1 мм.



13. Притачайте молнию.



14. Обтачайте обтачкой средние срезы спинки, шириной шва 10 мм. Приутюжьте.



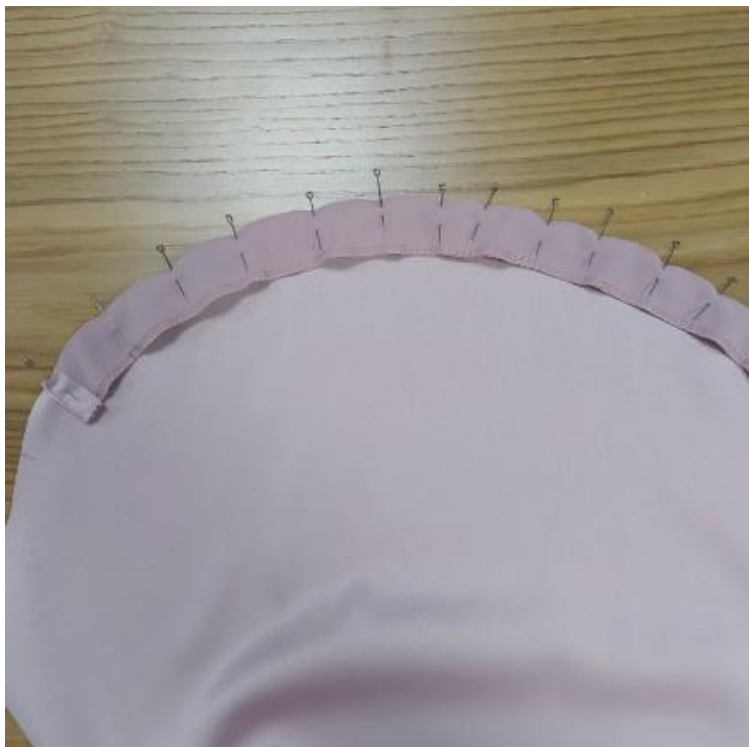
15. Расправьте уголки.
Выметайте и приутюжьте.



16. Так должно получиться.



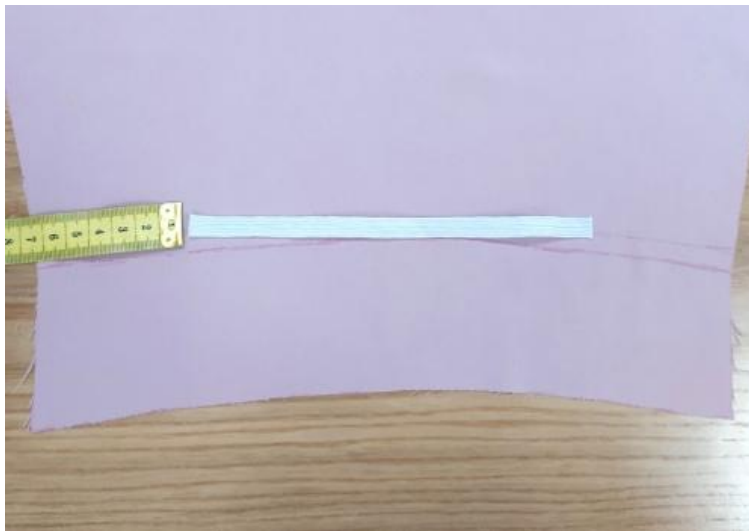
17. Обметайте внешние срезы обтачек рукава - 2 детали.



18. Сложите лицевыми сторонами внутрь детали рукава и обтачки рукава.



19. К окату притачайте обтачку рукава, шириной шва 10 мм, предварительно заутюжьте короткие срезы обтачки на 10 мм на изнаночную сторону. Приутюжьте.



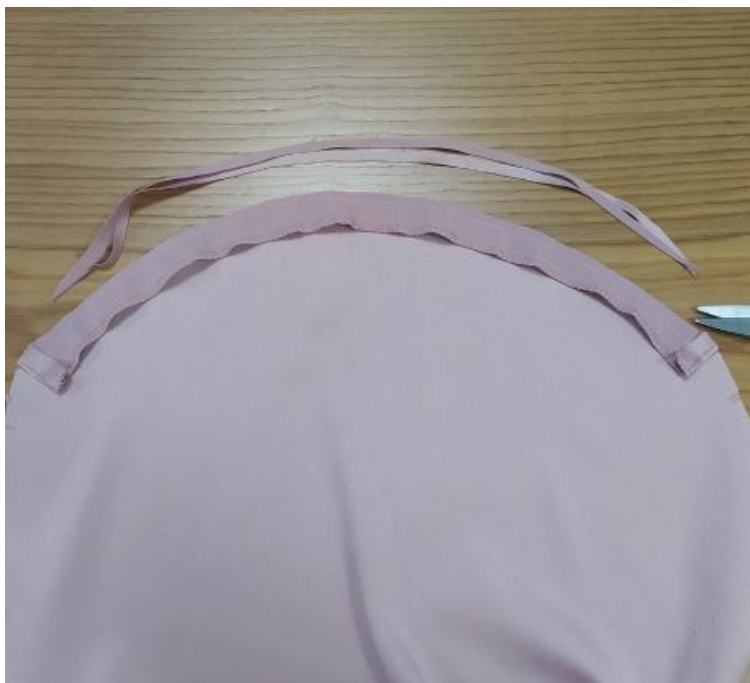
20. Отмерьте резинку, примерно на 6,5 см короче с каждой стороны.



21. Настрочите резинку на изнаночную сторону рукава строчкой "зиг-заг".



22. Вид с лицевой стороны.



23. Подрежьте припуски по окату на 0,5 мм.



24. Сложите рукава лицевой стороной внутрь. Уравняйте срезы. Сметайте, стачайте, шириной шва 10 мм. Обметайте срезы. Приутюжьте и заутюжьте с сторону задней части рукава



25. Выверните рукава на лицевую сторону.



26. Вметайте рукав, совмещая контрольные метки, а затем втачайте, шириной шва 10 мм. Срезы обметайте. Приутюжьте.



27. Сколите обтачку рукава с окатом рукава. Сметайте.



28. Проложите машинную строчку, отступив 2 мм от среза обтачки. Приутюжьте.



29. Проденьте резинку в отверстие с помощью английской булавки. Ширина резинки 8-10 мм.



30. Концы резинки закрепите тройной обратной строчкой. Лишнюю резинку обрежьте.



31. Вид с лицевой стороны.



32. Обметайте нижние срезы рукава и застрочите на ширину припуска. Приутюжьте.



33. Обметайте боковые срезы деталей волана. Стачайте по боковым срезам, должно получиться кольцо. Обметайте нижние срезы волана. Застрочите припуск на ширину припуска на изнаночную сторону. Приутюжьте.



34. По верхнему срезу волана юбки проложите две машинные строчки с максимальной шириной стежка, без закрепок. Оставьте длинные концы (5-7 см) для последующей сборки. Соберите на сборку за счет вытягивания нижних нитей от строчек. Распределите сборку равномерно по всей длине.

Сложите волан с юбкой изделия лицевыми сторонами внутрь, распределите сборку. Сколите, сметайте. Обтачайте шириной шва 10 мм. Обметайте и приутюжьте.



35. Вид с лицевой стороны.



36. Проведите
окончательную ВТО
(влажно-тепловую
обработку) изделия.

Детское платье «Сирин»
готово!