



КАК СШИТЬ

ФОТОИНСТРУКЦИЯ



Платье
Межсезонье

PATTERNEASY.COM

Женское платье полуприлегающего силуэта, с диагональными рельефными швами. Вырез горловины округлой формы. Горловина и проймы обработаны обтачками. На спинке потайная застежка-молния в рельефном шве. На переднем полотнище юбки с левой стороны разрез. Длина изделия миди.

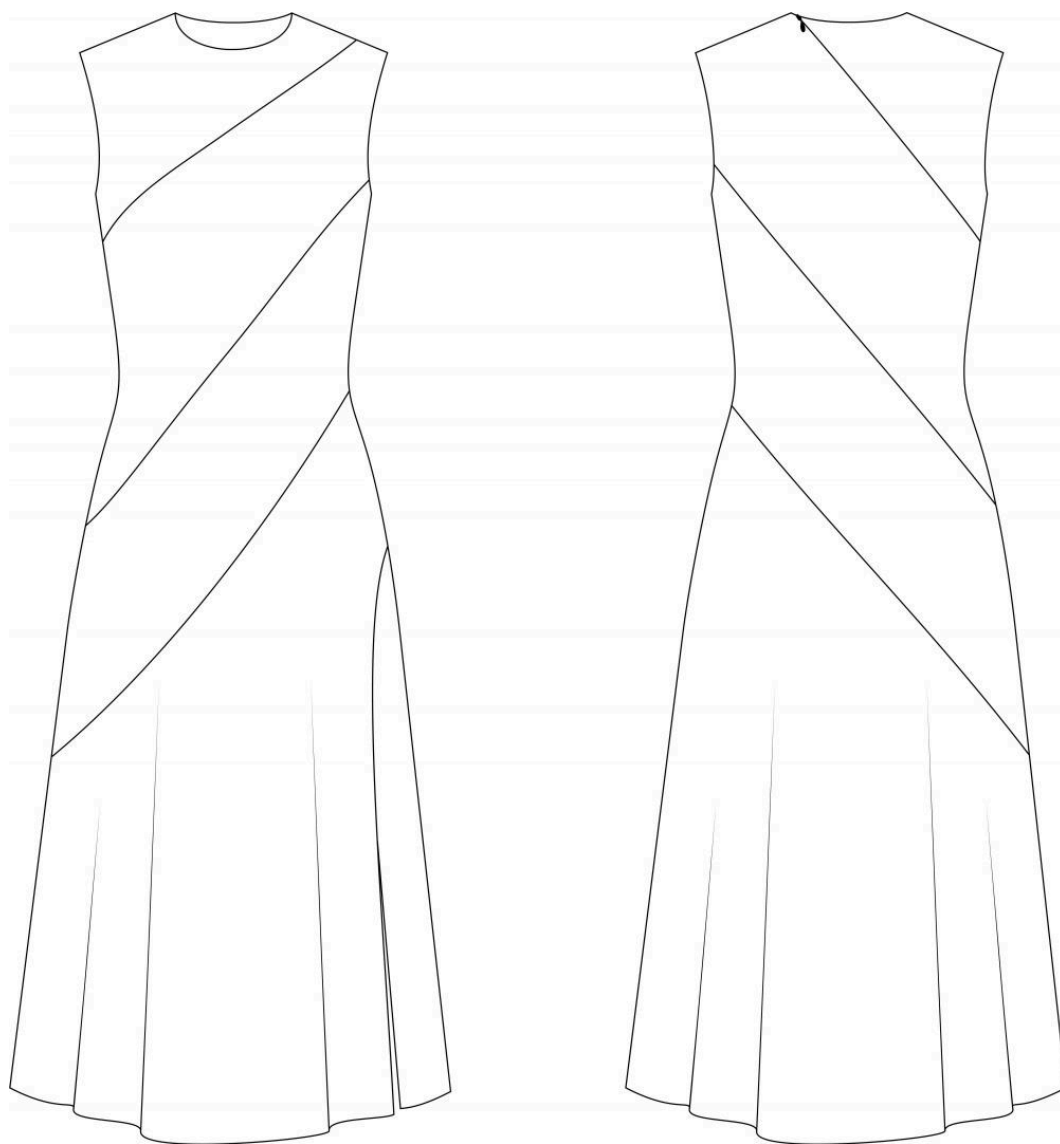
Уровень сложности

Простой пошив.

Размеры выкроек

с 36 по 64. Каждый размер представлен в четырех диапазонах роста для лучшей посадки по фигуре

Технический рисунок



Прибавки и припуски

Конструктивные прибавки

- к обхвату груди — 3 см;
- к обхвату талии — 7 см;
- к обхвату бедер — 12 см.

Конструктивные прибавки характеризуют степень (свободу) прилегания изделия по фигуре. Эта величина уже заложена в конструкцию и дается для лучшего представления силуэтной формы.

Припуски на швы

Выкройка с припусками на швы и двойным контуром. Если вам не подходит заложенные в выкройку припуски, их можно срезать по внутреннему контуру и добавить свои припуски в процессе раскроя. Величина припусков в выкройке:

- на соединительные швы — 10 мм.
- на обработку низа — 15 мм.

Что потребуется

Оборудование

- универсальная швейная машина (машинные иглы № 80-90, лапка универсальная);
- оверлок;
- утюг с паром (парогенератор);
- утюжильный стол;
- ручная игла для сметочных работ;
- белые нитки (для сметочных работ) — 1 катушка.

Материалы

Трикотаж плательной группы, гигроскопичный, непрозрачный. По волокнистому составу: натуральный (шерсть, хлопок), искусственный (вискоза), смесовый (шерсть + акрил, хлопок + эластан, хлопок + полиэстер, и т.п.), синтетический (полиэстер, полиэстер + эластан). Вид материала: трикотаж джерси.

На фото изделие сшито из трикотажа джерси. В составе хлопок, эластан.

Расход материала

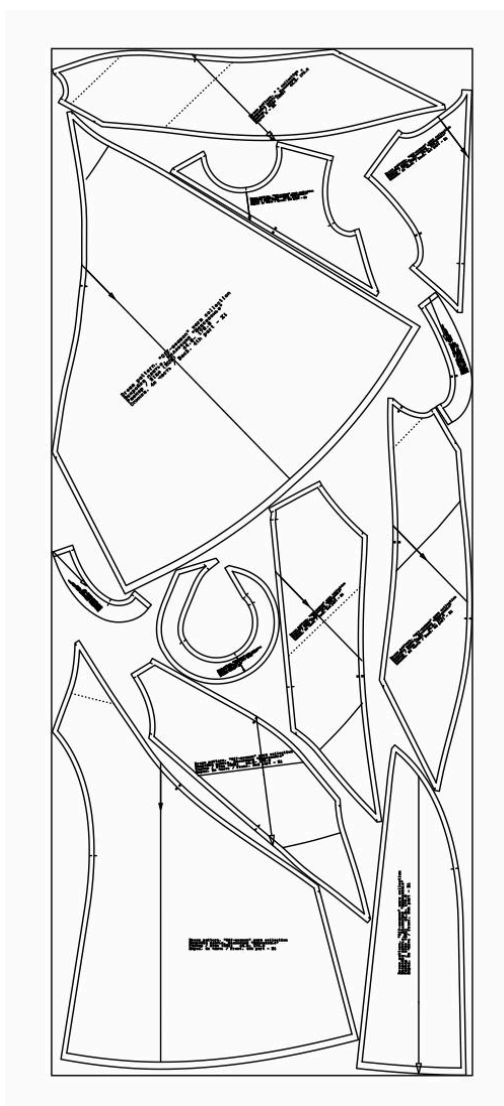
Расход материала зависит от его ширины, а также от размера и роста выкройки, и варьируется от 1,1 м (самый маленький размер и рост) до 2,25 м (самый большой размер и рост), при ширине ткани не менее 140 см.

Расход дан для однотонного материала. Если вы используете материал в клетку, приобретайте его с запасом, чтобы располагать детали с учетом совмещения рисунка. Также при покупке учитывайте, что материал может дать усадку, поэтому берите с запасом 5%.



Также потребуется:

- нитки в цвет основного материала — 4 катушки;
- клеевая кромка — 2 метра;
- потайная молния длиной 30-45 см (зависит от размера) — 1 штука.

Образец выкройки



Обозначения на выкройке

	Направление долевой нити (эта линия может совпадать с одним из контуров детали)
	Надсечка - контрольный знак для совмещения деталей кроя: При совмещении деталей надсечки с одинаковым цифровыми или буквенными обозначениями должны совпасть.
С Г И Б _ Д Е Т А Л И	Линия, вдоль которой нанесена эта надпись является линией с и м м е т р и ч н о г о разворачивания детали
4 А 2	Цифрами и буквами обозначены точки совмещения одной или нескольких деталей

Как распечатать

Распечатать выкройку в натуральную величину можно двумя способами: на принтере (формат А4), и на плоттере. Инструкцию по печати выкройки и ответы на частые вопросы смотрите в разделе [FAQ](#).

Детали и схемы раскладки на ткани

Спецификация деталей:

1. Спинка 1 часть — 1 деталь;
2. Спинка 2 часть — 1 деталь;
3. Спинка 3 часть — 1 деталь;
4. Спинка 4 часть — 1 деталь;
5. Обтачка горловины — 1 деталь;
6. Обтачка проймы спинки — 2 детали;
7. Обтачка проймы переда — 2 детали;
8. Перед 1 часть — 1 деталь;
9. Перед 2 часть — 1 деталь;
10. Перед 3 часть — 1 деталь;
11. Перед 5 часть — 1 деталь;
12. Перед 4 часть — 1 деталь.

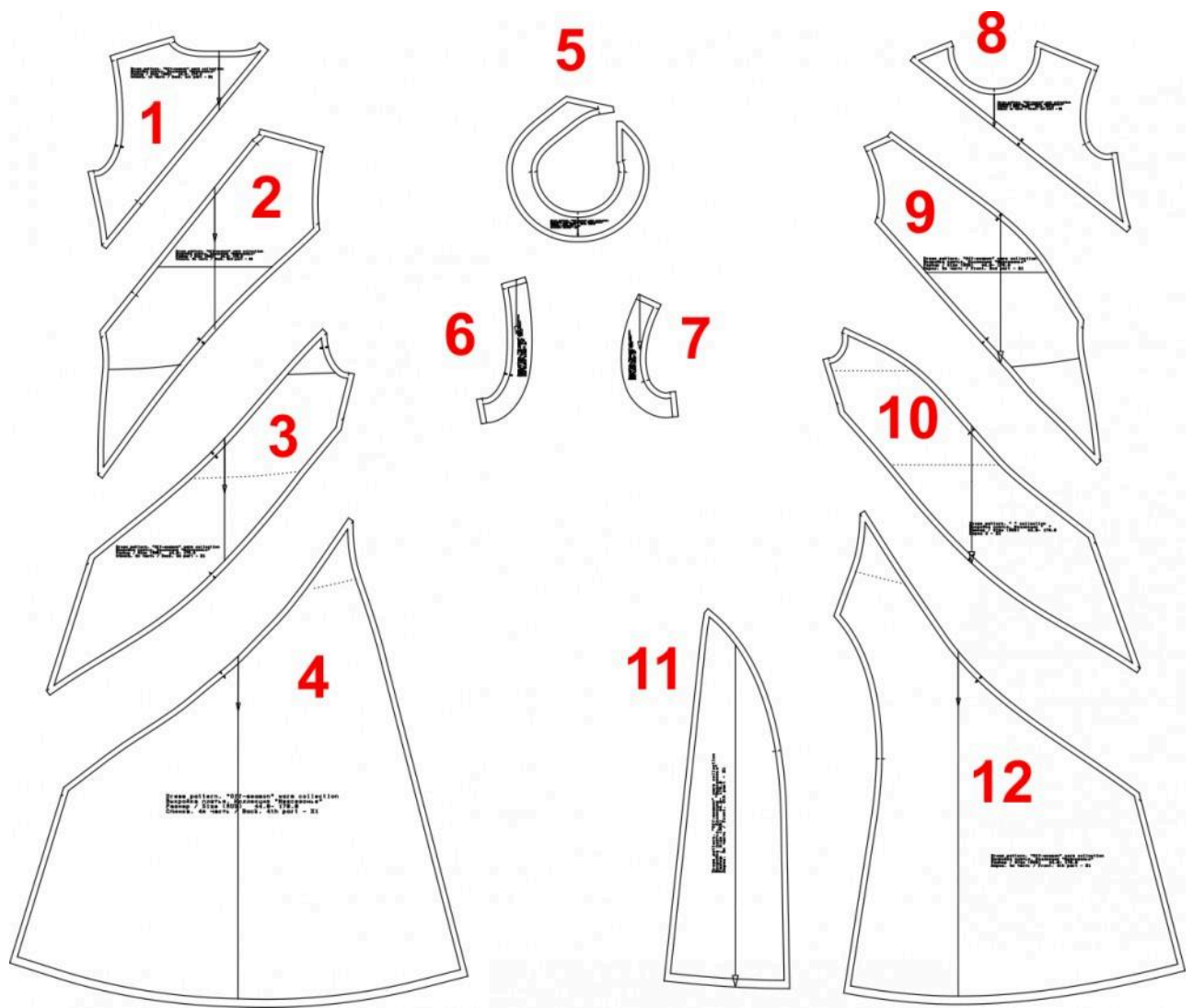


Схема раскладки, размер 36/152

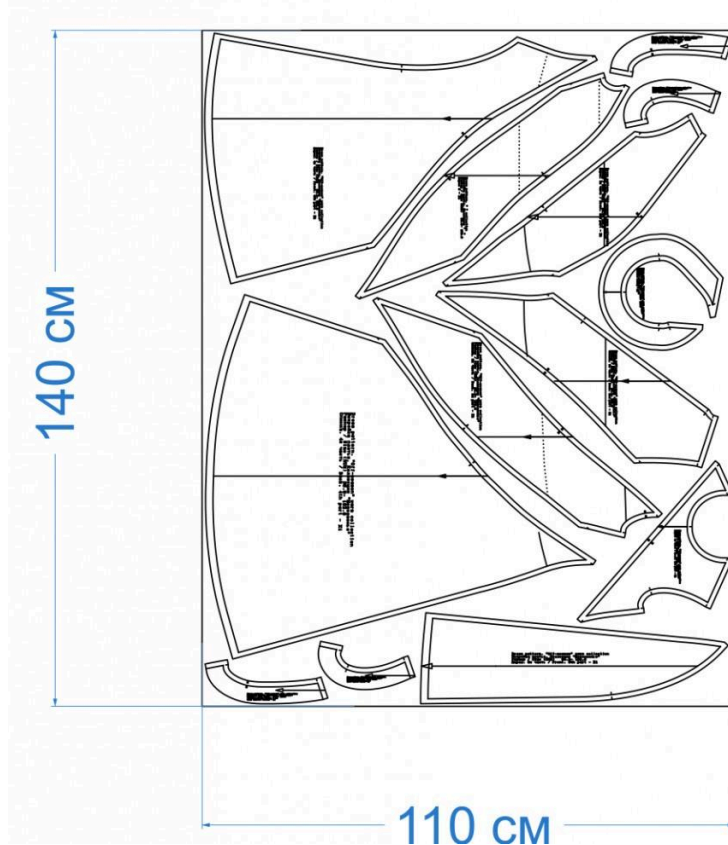


Схема раскладки, размер 42/164

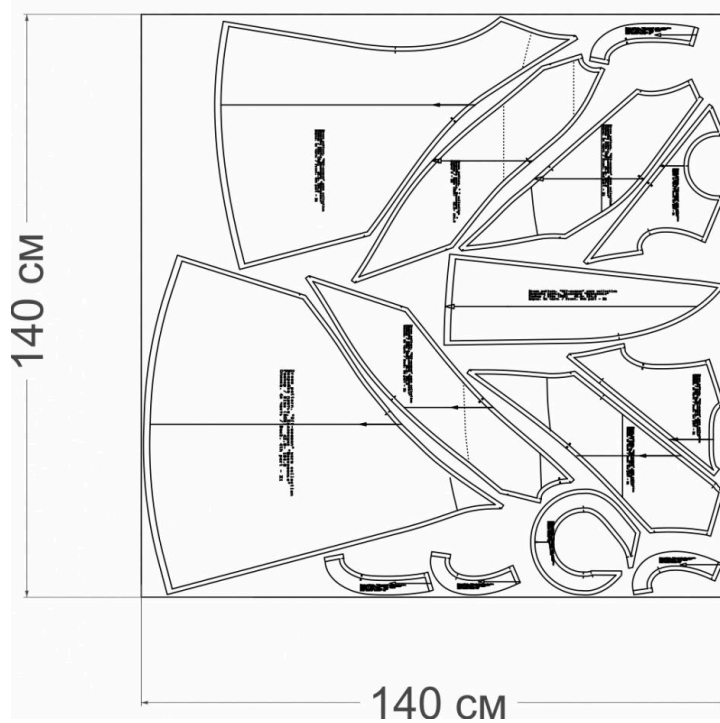


Схема раскладки, размер 52/170

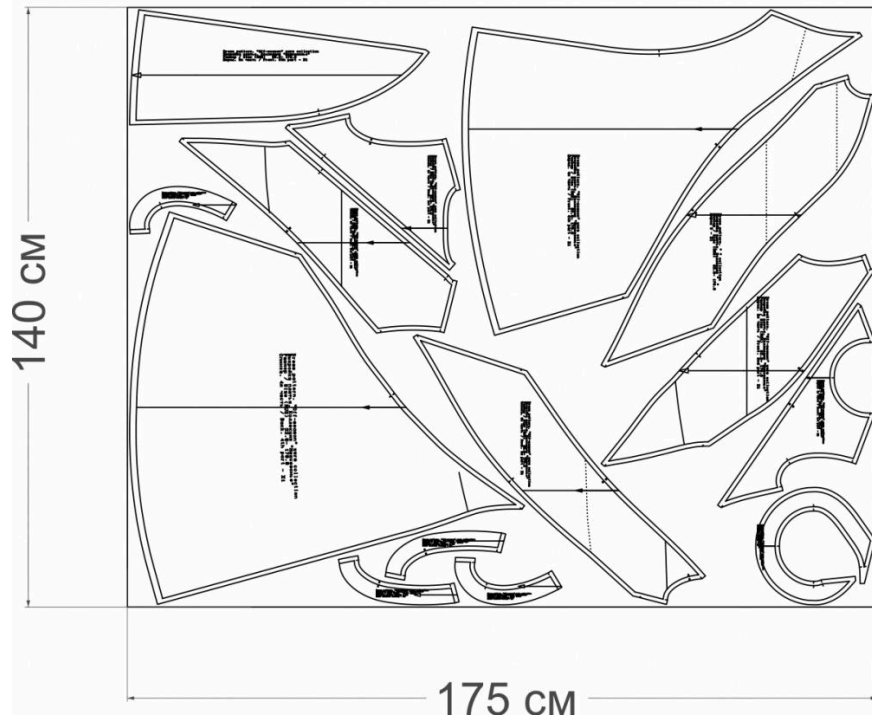
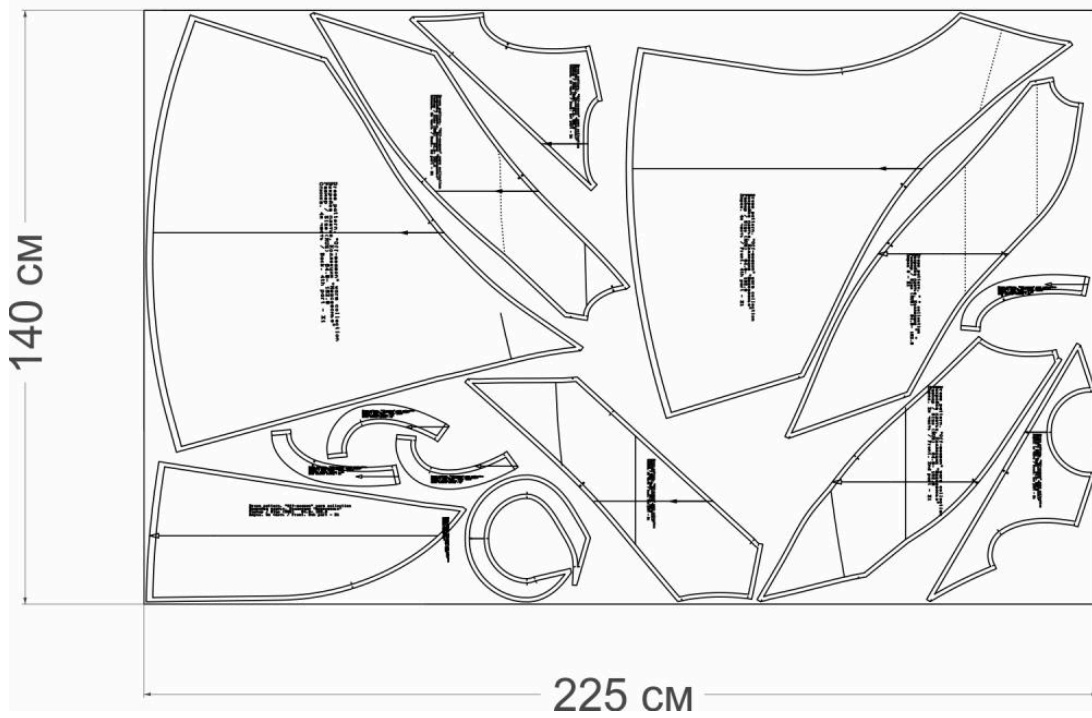


Схема раскладки, размер 64/182



Как сшить платье «Межсезонье»



1. Укрепите клеевой прокладкой деталь обтачки горловины.



2. Обметайте внешний срез.



3. Укрепите детали:

- обтачку проймы переда - 2 детали;

- обтачку проймы спинки - 2 детали.

Сложите лицевыми сторонами внутрь. Уравняйте срезы, сколите. Стачайте. Приутюжьте и разутюжьте припуски. Обметайте внешние срезы.



4. Укрепите клеевой кромкой припуски втачивания молнии на деталях спинка 1 и спинка 2.



5. Укрепите клеевой кромкой место разреза юбки (детали перед 4 и перед 5), заходя на 1 см выше метки.



6. Обметайте все диагональные срезы деталей спинки 1,2,3,4.



7. Уравняйте срезы деталей, сколите, сметайте. Стачайте шириной шва 10 мм. Припуски приутюжьте и разутюжьте.

Детали спинка 1 и спинка 2 стачиваем до контрольной метки (метка втачивания молнии), как на фото.



8. Обметайте рельефные срезы деталей переда 1,2,3,4,5.



9. Уравняйте срезы деталей переда 1,2,3,4, сколите, сметайте. Стачайте шириной шва 10 мм. Приутюжьте и разутюжьте.



10. Уравняйте срезы деталей переда 4 и 5. Сколите и сметайте до контрольной метки. Стачайте шириной шва 10 мм. Приутюжьте и разутюжьте припуски.

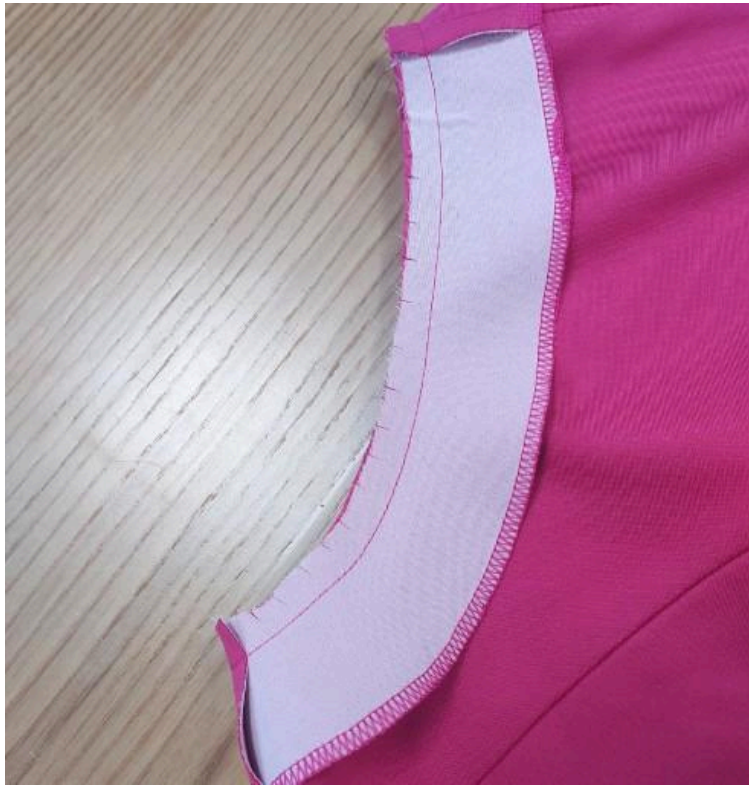


11. Сложите лицевыми сторонами внутрь перед и спинку изделия. Уравняйте плечевые срезы. Сколите, сметайте. Стачайте шириной шва 10 мм. Приутюжьте и разутюжьте припуски.

Важно! При стачивании срезов левого плеча, начинайте стачивать отступив от края горловины 15 мм, чтобы потом было удобно притачать молнию.



12. Уравняйте боковые срезы, сколите, сметайте. Стачайте на 4-х ниточном оверлоке шириной шва 7 мм, срезая 3 мм от края. Приутюжьте и заутюжьте на сторону спинки.



13. Обтачайте пройму
обтачкой шириной шва 10 мм.
Приутюжьте.

Сделайте надсечки.



14. Припуски настройте на
обтачку, прокладывая
машинную строчку по
лицевой стороне обтачку, от
шва 1 мм.



15. Выметайте и приутюжьте пройму.

Со стороны изнанки ручным стежком прихватите пройму к припускам, чтобы она не отгибалась.



16. Приколите молнию.



17. Притачайте молнию.



18. Приутюжьте.



19. Стачайте до конца плечевые срезы левого плеча, вместе с молнией. (15 мм, которые мы оставили, чтобы втачать молнию, пункт 11).



20. Сложите обтачку с изделием лицевыми сторонами внутрь. Уравняйте срезы, сколите. Сметайте.



21. Вид со стороны переда.



22. Обтачайте обтачку горловины шириной шва 10 мм. Приутюжьте. Сделайте надсечки.



23. Подрежьте припуски в уголках.



24. Выверните обтачку на сторону изнанки. Край горловины выметайте и приутюжьте.



25. Заметайте припуски разреза и низа изделия на сторону изнанки. Закрепите обметанные срезы ручным потайным стежком на ширину припуска. Приутюжьте.



26. Проведите окончательную ВТО (влажно-тепловую обработку) изделия.

Платье «Межсезонье» готово!