



КАК СШИТЬ

ФОТОИНСТРУКЦИЯ



Сарафан
Акира



Женский сарафан А-силуэта, среднего объема, на подкладке. Горловина V-образной формы, глубокая. Перед и спинка с рельефными швами. Средняя часть полочки и спинки без среднего шва, на спинке застежка-молния. В швах соединения боковых частей с полочкой и спинкой расположены карманы с драпировкой. Длина изделия миди.

Уровень сложности

Средний.

Размеры выкроек

с 36 по 64. Каждый размер представлен в четырех диапазонах роста для лучшей посадки по фигуре.

Технический рисунок



Прибавки и припуски

Конструктивные прибавки

- к обхвату груди 10 см;
- к обхвату талии 14 см;
- к обхвату бедер 10 см.

Конструктивные прибавки характеризуют степень (свободу) прилегания изделия по фигуре. Эта величина уже заложена в конструкцию и дается для лучшего представления силуэтной формы.

Припуски на швы

Выкройка с припусками на швы и двойным контуром. Если вам не подходит заложенные в выкройку припуски, их можно срезать по внутреннему контуру и добавить свои припуски в процессе раскроя. Величина припусков в выкройке:

- на соединительные швы — 10 мм.

Что потребуется

Оборудование

- универсальная швейная машина с функцией обметывания петель (машинные иглы № 80-90, лапка универсальная);
- оверлок;
- утюг с паром (парогенератор);
- утюжильный стол;
- ручная игла для сметочных работ;
- белые нитки (для сметочных работ) — 1 катушка.

Материалы

Основной материал: ткани сорочечной, платьевой группы, умеренно плотные, гигроскопичные, мягкие, не растяжимые или малорастяжимые, непрозрачные. По волокнистому составу: натуральные (шелк, хлопок, лен, шерсть), искусственные (вискоза), смесовые (шелк+полиэстер, хлопок+вискоза, хлопок+полиэстер), синтетические (полиэстер, полиэстер+эластан). Вид материала: хлопок, хлопок-стрейч, сатин, платьевая вискоза, габардин, платьевая джинсовая ткань.

Подкладочный материал должен соответствовать качеству декорируемого изделия и иметь одинаковые требования относительно усадки и условий ухода. По волокнистому составу: натуральный (хлопок), искусственный (вискоза), смесовый (вискозно-ацетатный, вискоза/хлопок + полиэстер, вискоза/хлопок + эластан). Если основной материал имеет растяжение, то и подкладочный материал должен быть эластичным.

Расход материала

Расход материала зависит от его ширины, а также от размера и роста выкройки, и варьируется от 1,11 м (самый маленький размер и рост) до 1,92 м (самый большой размер и рост), при ширине ткани не менее 140 см.

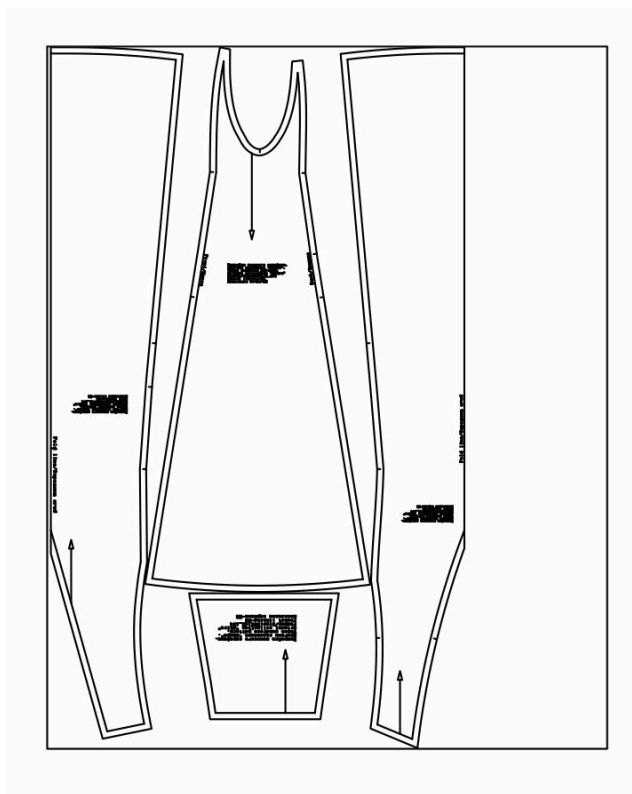
Подкладочного материала потребуется от 104 до 181 см, при ширине ткани не менее 140 см.

Расход дан для однотонного материала. Если вы используете материал в клетку, приобретайте его с запасом, чтобы располагать детали с учетом совмещения рисунка. Также при покупке учитывайте, что материал может дать усадку, поэтому берите с запасом 5%.



Также потребуется:

- нитки в цвет основного материала — 1 катушка;
- застежка молния длиной 20 см — 1 шт.

Образец выкройки



Обозначения на выкройке

	Направление долевой нити (эта линия может совпадать с одним из контуров детали)
	Надсечка - контрольный знак для совмещения деталей кроя: При совмещении деталей надсечки с одинаковым цифровыми или буквенными обозначениями должны совпасть.
СГИБ_ДЕТАЛИ	Линия, вдоль которой нанесена эта надпись является линией с и м м е т р и ч н о г о разворачивания детали
4 А 2	Цифрами и буквами обозначены точки совмещения одной или нескольких деталей

Как распечатать

Распечатать выкройку в натуральную величину можно двумя способами: на принтере (формат А4), и на плоттере. Инструкцию по печати выкройки и ответы на частые вопросы смотрите в разделе [FAQ](#).

Детали и схемы раскладки на ткани

Спецификация деталей

1. Перед — 1 деталь;
2. Бочок — 2 детали;
3. Спинка — 1 деталь;
4. Карман — 2 детали;
5. Подкладка кармана — 2 детали;
6. Подкладка переда — 1 деталь;
7. Подкладка бочка — 2 детали;
8. Подкладка спинки — 1 деталь.

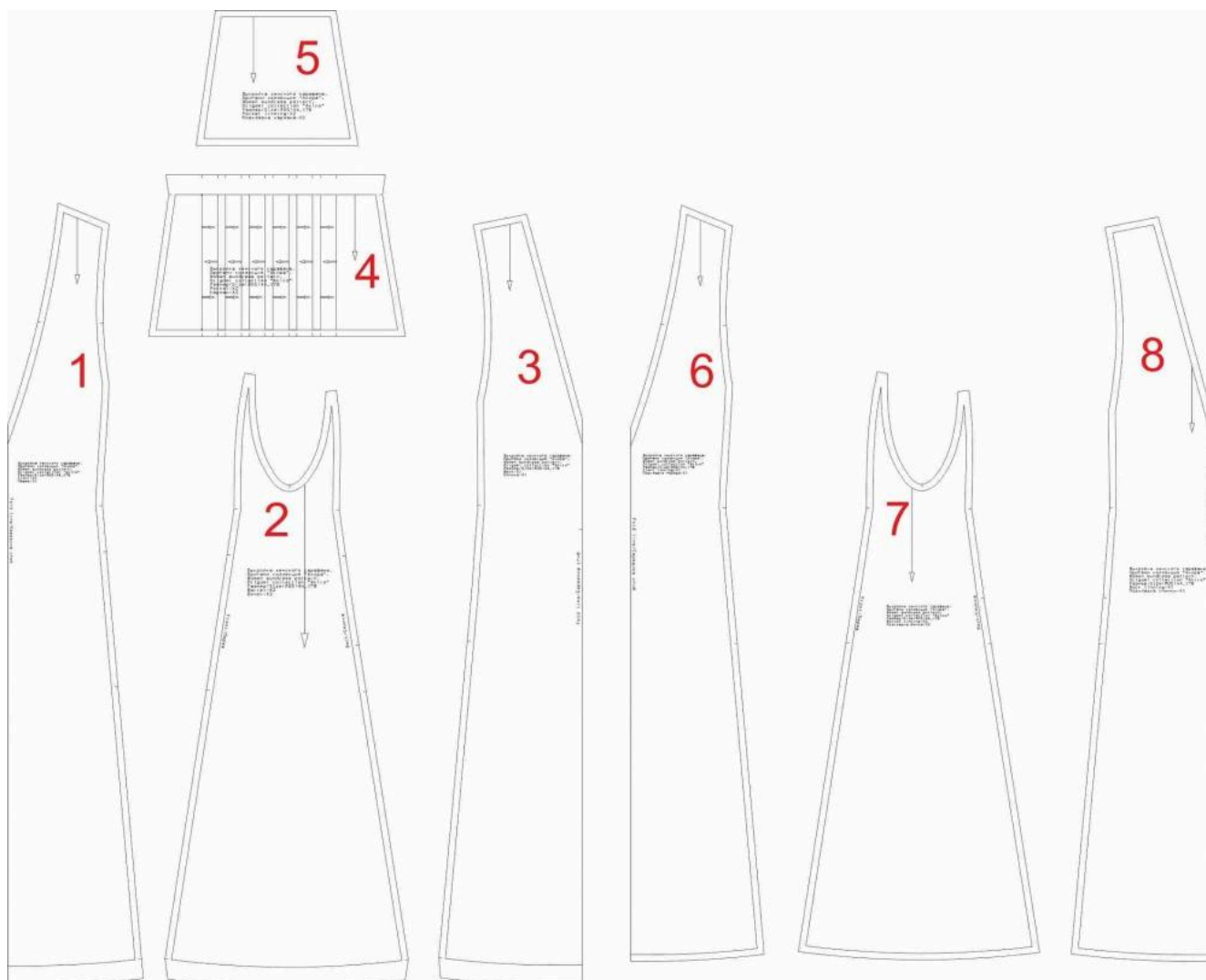


Схема раскладки размер 36/152

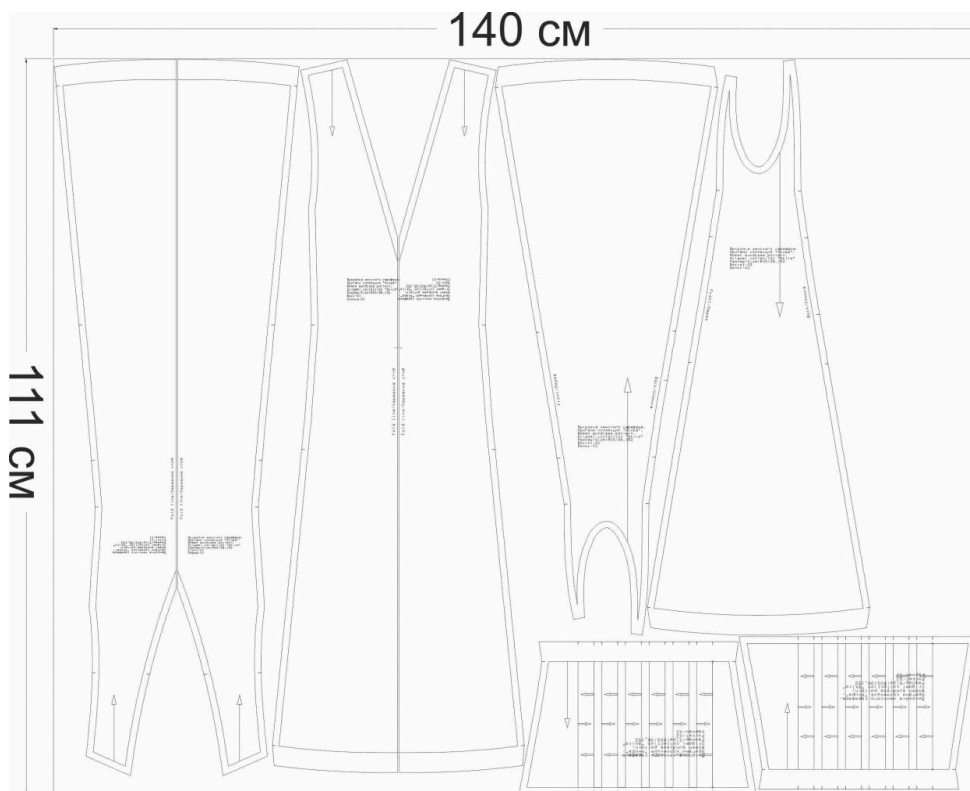


Схема раскладки из подкладочного материала 36/152

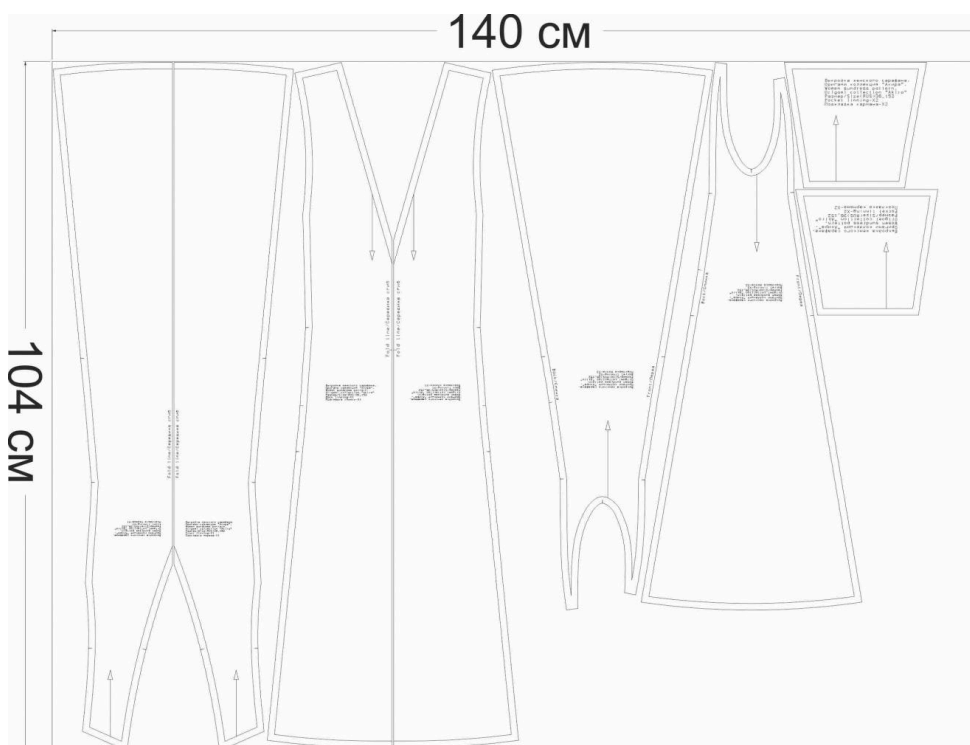


Схема раскладки размер 42/164

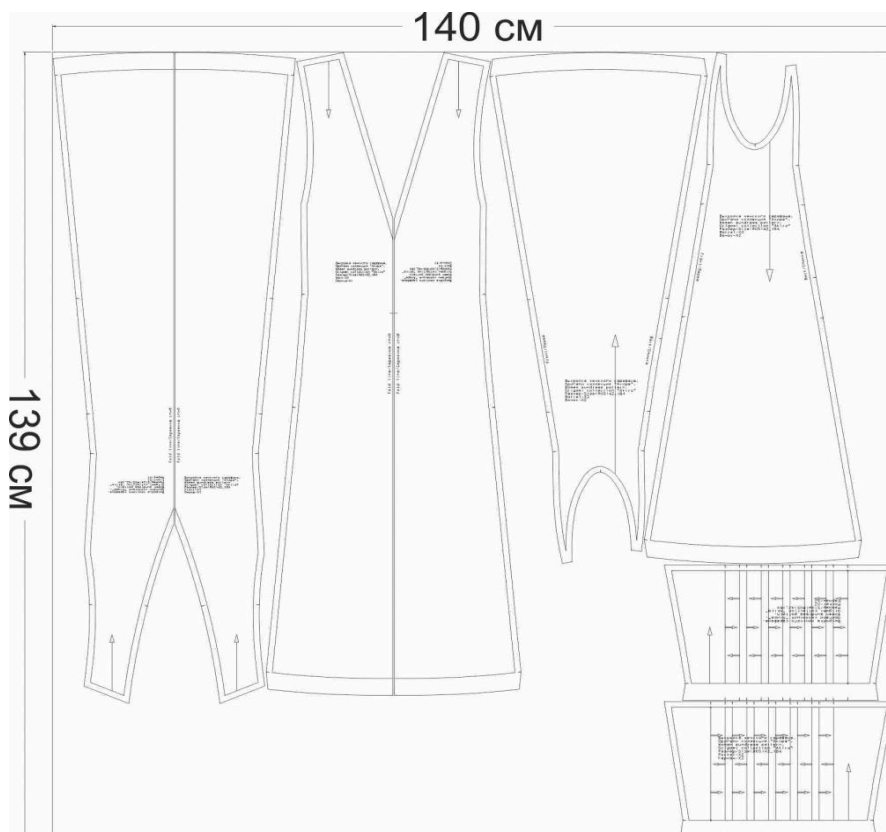


Схема раскладки из подкладочного материала 42/164

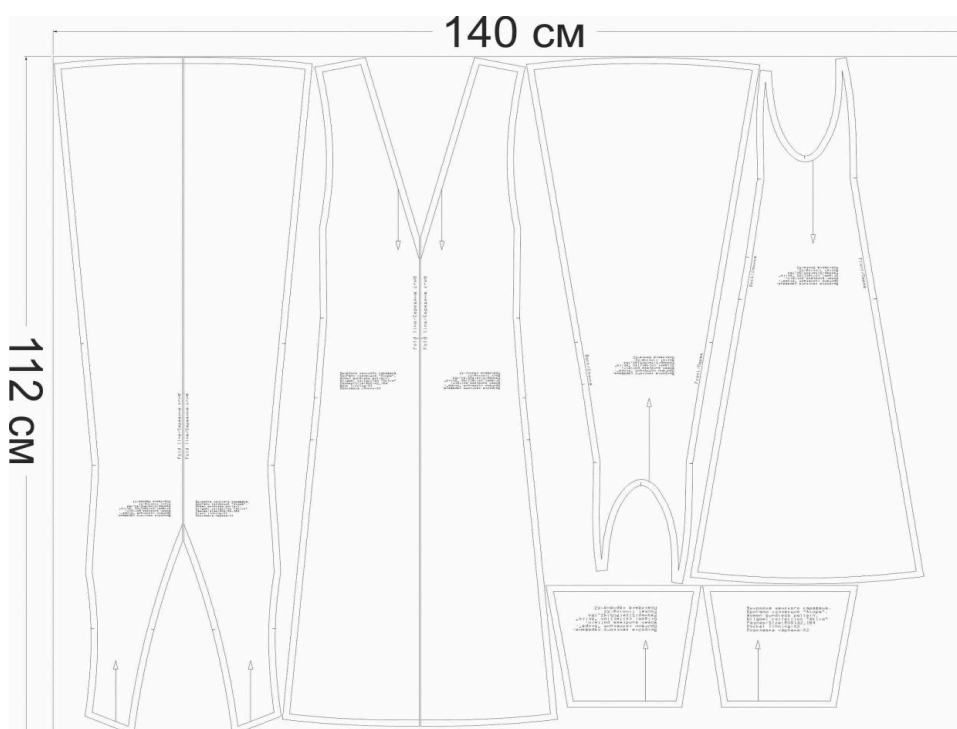


Схема раскладки размер 52/170

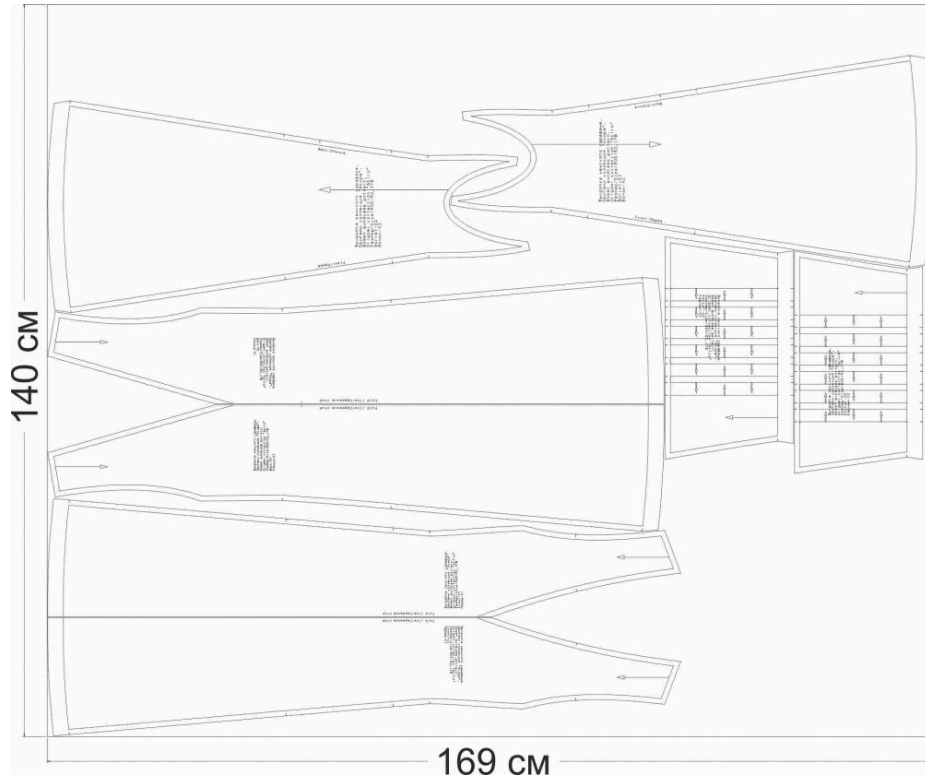


Схема раскладки из подкладочного материала 52/170

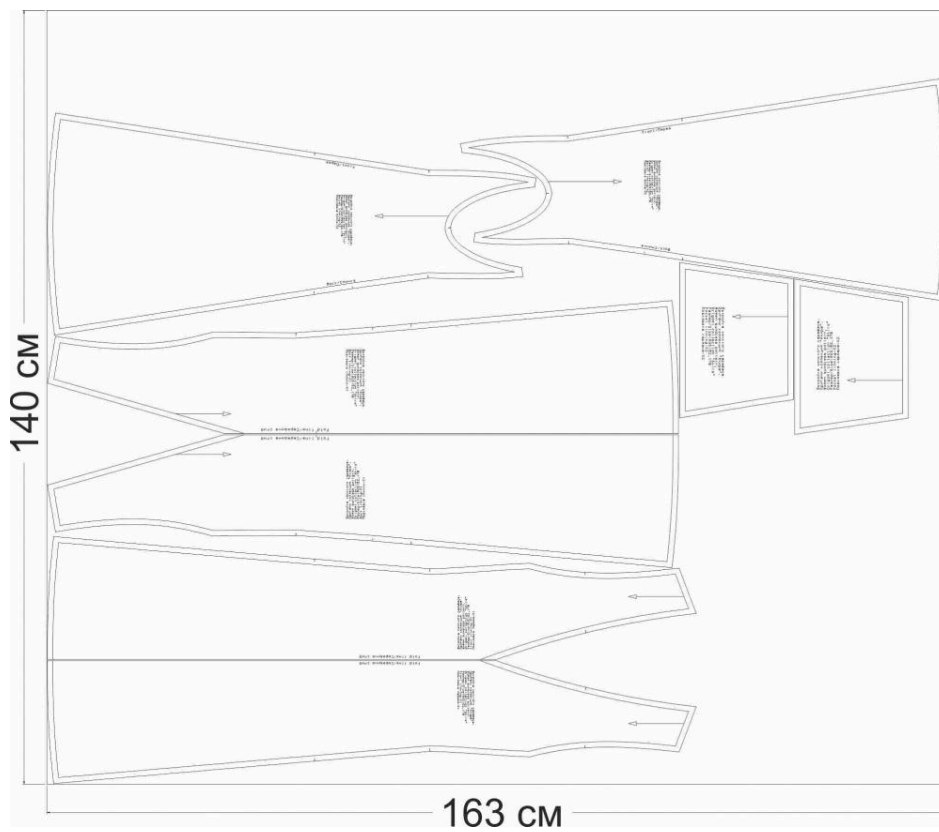


Схема раскладки размер 64/182

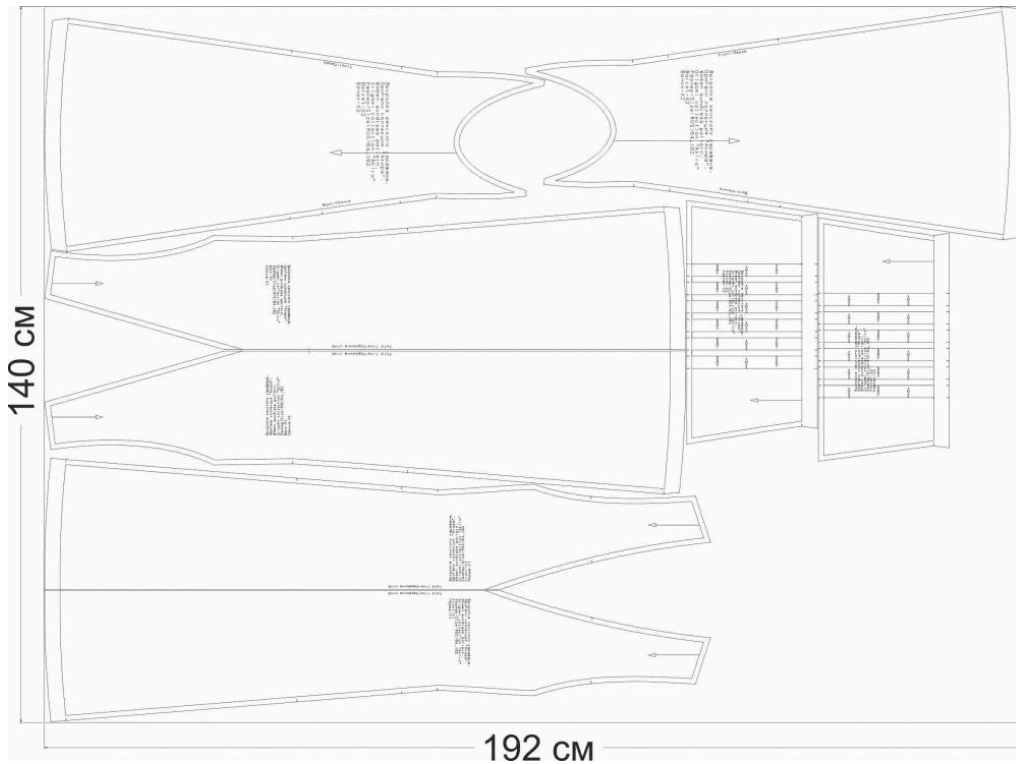
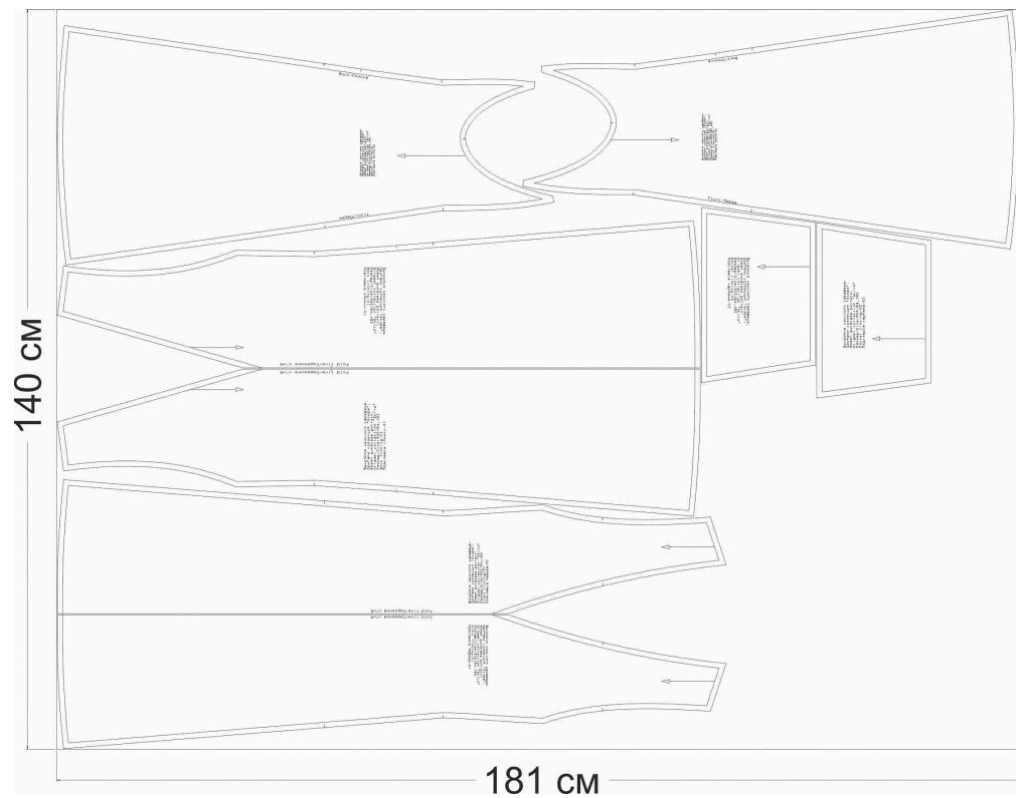


Схема раскладки из подкладочного материала 64/182



Как сшить сарафан «Акира»



Заготовка кармана

1. На деталях карман заложите и сколите складки в одну сторону, как показано на фото. Приутюжьте.



2. Сформируйте складки. Сколите.



3. Застрочите.



Обработка кармана

4. Лицевыми сторонами внутрь сложите детали кармана и подкладки. Уравняйте срезы, сколите, сметайте. Стачайте и приутюжьте.



5. Заутюжьте припуск на сторону подкладки.



6. Выкроите из подкладочной ткани косую бейку, равную ширине низа кармана.

Отметьте на деталях бочка местоположение кармана. Приложите карман, Приложите косую бейку, сколите. Приметайте и притачайте карман и косую бейку к детали бочка. Приутюжьте.



7. Обогните косой бейкой припуск и настрочите на деталь бочка. Приутюжьте. Таким образом нижний срез кармана получается закрытым.



8. Отогните карман. Настрочите карман по боковым срезам на 5 мм от боковых срезов. Приутюжьте.



Обработка молнии

9. Для обтачки молнии переда мы использовали основную ткань (деним), длиной 17 см, шириной 6 см. К лицевой стороне изделия лицевой стороной приложите обтачку молнии. Сметайте. Обтачайте и выправите обтачку по шву.



10. Выметайте край, приутюжьте.



11. Приметайте молнию.



12. Приутюжьте.



Сборка сарафана

13. Лицевыми сторонами внутрь сложите детали переда и спинки изделия. Уравняйте плечевые срезы, сколите, стачайте. Приутюжьте и разутюжьте.



14. Соедините детали переда и спинки с деталями бочка. Приутюжьте.



15. Вид изделия с лицевой стороны.

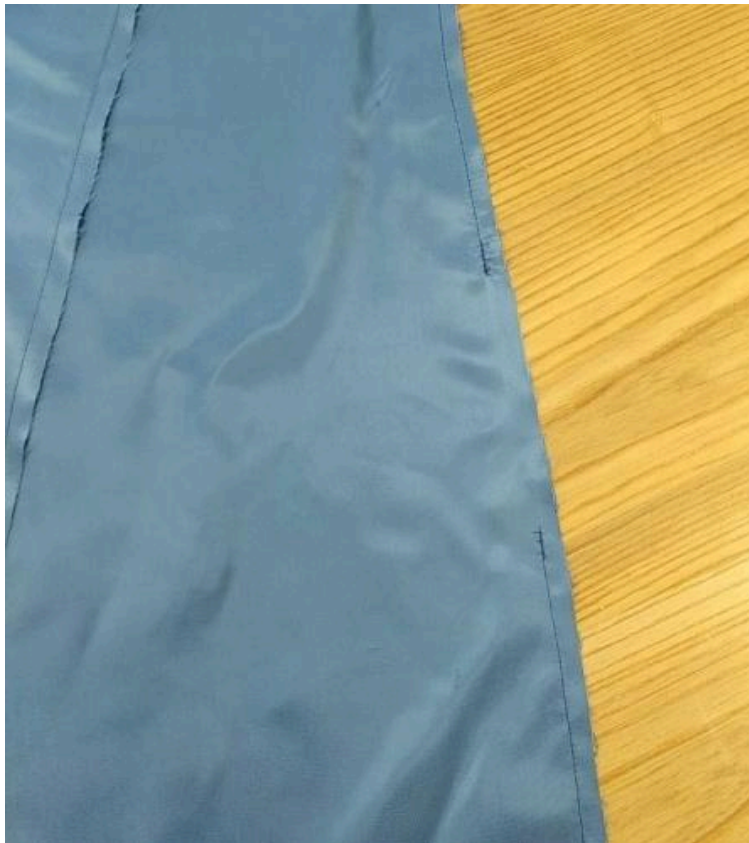


Сборка подкладки

16. Соедините детали бочков с деталью переда подкладки. Приутюжьте.



17. Обработайте обтачкой разрез молнии, таким же образом, как и разрез спинки основного изделия. Обтачку мы выкраивали из подкладочной сткани, длиной 17 см, шириной 6 см.



18. Соедините деталь спинки подкладки с деталями бочка подкладки, оставив небольшое отверстие, примерно 13 см.



19. Соедините плечевые срезы подкладки. Приутюжьте и разутюжьте.



20. Подкладка полностью собрана.



Соединение изделия с подкладкой

21. Лицевыми сторонами внутрь соедините пройму изделия и пройму подкладки. Уравняйте срезы, сколите. Стачайте и приутюжьте.



22. Припуски настройте на обтачку, прокладывая машинную строчку по лицевой стороне обтачки, от шва 1 мм.



23. Выметайте и приутюжьте.



24. Пройма с обеих сторон полностью закрыта.



25. Обработайте подкладкой горловину переда, от плечевого до плечевого шва. Приутюжьте.



26. Сделайте рассечки в уголках горловины, не доходя 2 мм до шва.



27. Обработайте подкладкой срез горловины спинки и застежку молнию. Выметайте и приутюжьте.



28. Горловина полностью закрыта подкладкой.



Обработка низа изделия подкладкой

29. Заметайте низ изделия на ширину припуска.
Приутюжьте.



30. Соедините низ изделия с подкладкой, через отверстие которое мы оставляли в подкладке.



31. Приутюжьте.



32. Закройте отверстие в подкладке ручным потайным стежком.



33. Проведите окончательную ВТО (влажно-тепловую обработку) изделия.

Сарафан «Акира» готов.