

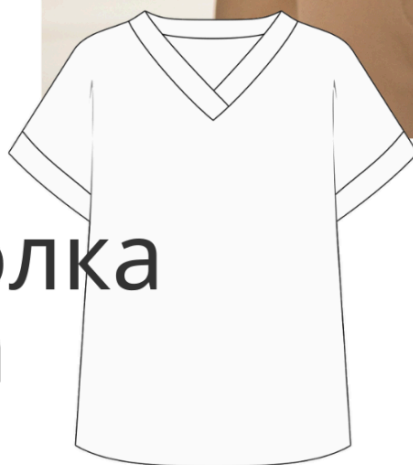


КАК СШИТЬ

ФОТОИНСТРУКЦИЯ



Футболка  
Акира



Футболка свободной силуэтной формы. Горловина с V-образным вырезом. Перед и спинка цельнокроеные. Рукава обработаны манжетами. Длина футболки до линии бедер.

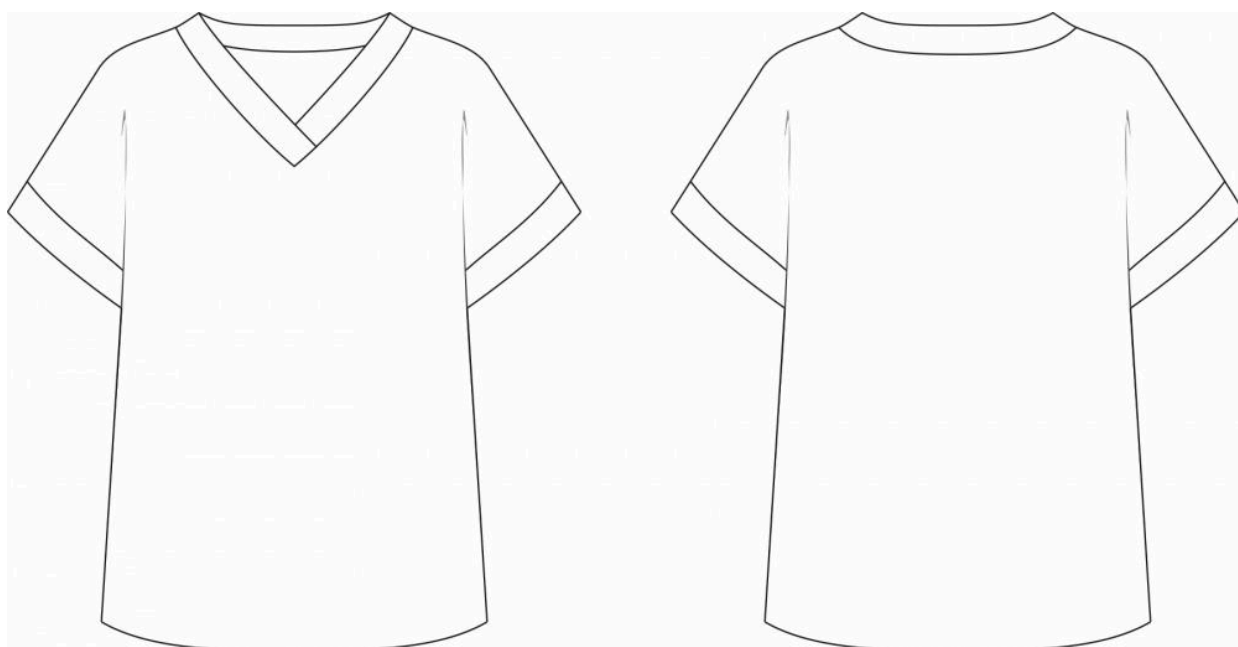
### **Уровень сложности**

Простой пошив.

### **Размеры выкроек**

с 36 по 64. Каждый размер представлен в четырех диапазонах роста для лучшей посадки по фигуре.

### **Технический рисунок**



### **Прибавки и припуски**

#### **Конструктивные прибавки**

- к обхвату груди 18-24 см (в зависимости от размера);
- к обхвату бедер 12-18 см (в зависимости от размера).

Конструктивные прибавки характеризуют степень (свободу) прилегания изделия по фигуре. Эта величина уже заложена в конструкцию и дается для лучшего представления силуэтной формы.

## Припуски на швы

Выкройка с припусками на швы и двойным контуром. Если вам не подходит заложенные в выкройку припуски, их можно срезать по внутреннему контуру и добавить свои припуски в процессе раскроя. Величина припусков в выкройке:

- на соединительные швы — 7 мм;
- на обработку низа — 30 мм.

## Что потребуется

### Оборудование

- универсальная швейная машина (машинные иглы № 80-90, лапка универсальная, машинные иглы для трикотажа);
- оверлок или плоскошовная машина;
- утюг с паром (парогенератор);
- утюжильный стол;
- ручная игла для сметочных работ;
- белые нитки (для сметочных работ) — 1 катушка.

### Материалы

Трикотажное полотно средней плотности, хлопчатобумажные или вискозные блузочные ткани с добавлением эластана. Мягкие, гигроскопичные и умеренно растяжимые. По волокнистому составу: натуральные (хлопок), смесовые (хлопок + полиэстер, и т.п.). Вид материала: кулирная гладь, пике, интерлок, габардин и тд.

### Расход материала

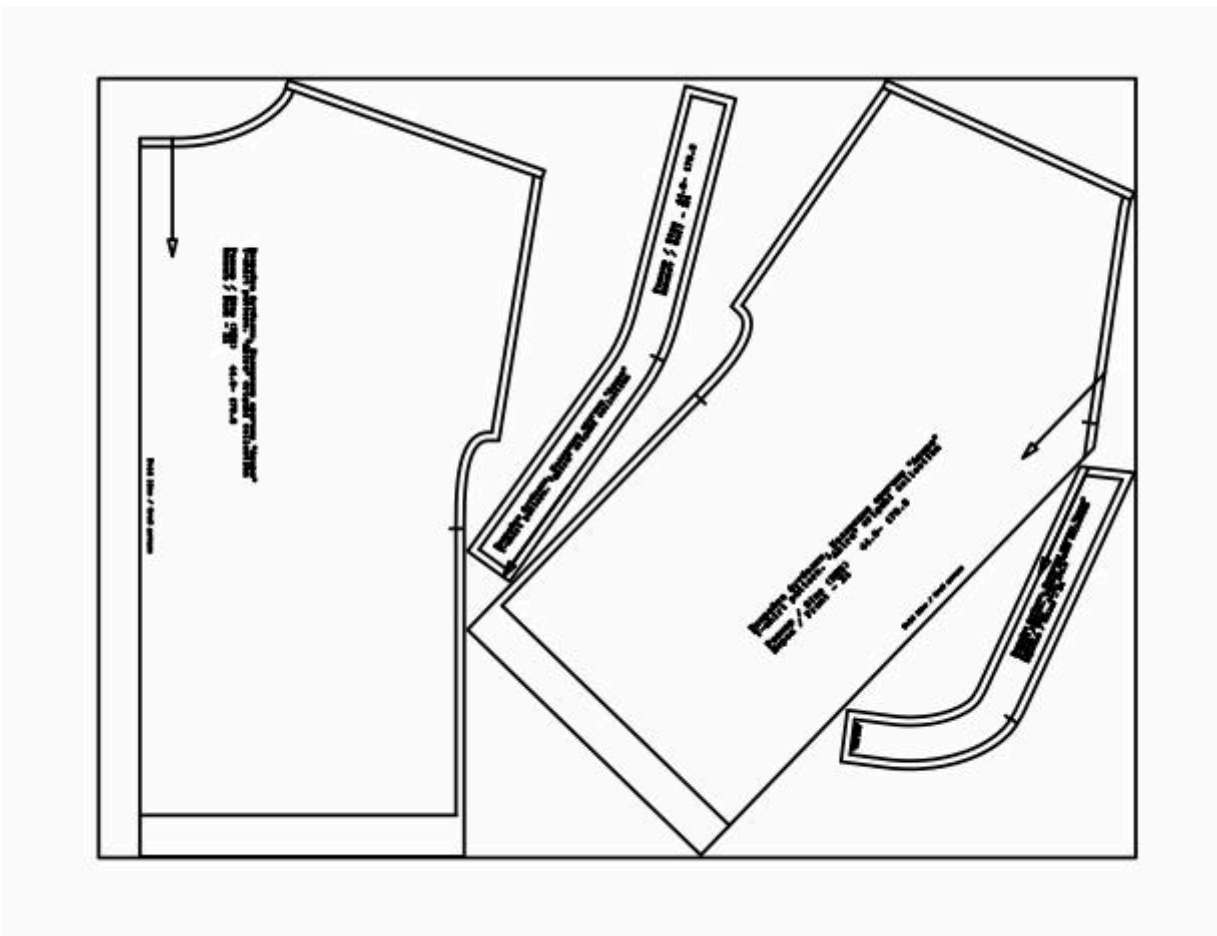
Расход материала зависит от его ширины, а также от размера и роста выкройки, и варьируется от 75 см (самый маленький размер и рост) до 150 см (самый большой размер и рост), при ширине ткани не менее 140 см.

Расход дан для однотонного материала. Если вы используете материал в клетку, приобретайте его с запасом, чтобы располагать детали с учетом совмещения рисунка. Также при покупке учитывайте, что материал может дать усадку, поэтому берите с запасом 5%.

### Также потребуется:

- нитки в цвет основного материала — 4 катушки.

## Образец выкройки



## Обозначения на выкройке

	Направление долевой нити (эта линия может совпадать с одним из контуров детали)
	Надсечка - контрольный знак для совмещения деталей кроя: При совмещении деталей надсечки с одинаковым цифровыми или буквенными обозначениями должны совпасть.
	Линия, вдоль которой нанесена эта надпись является линией симметричного разворачивания детали
	Цифрами и буквами обозначены точки совмещения одной или нескольких деталей

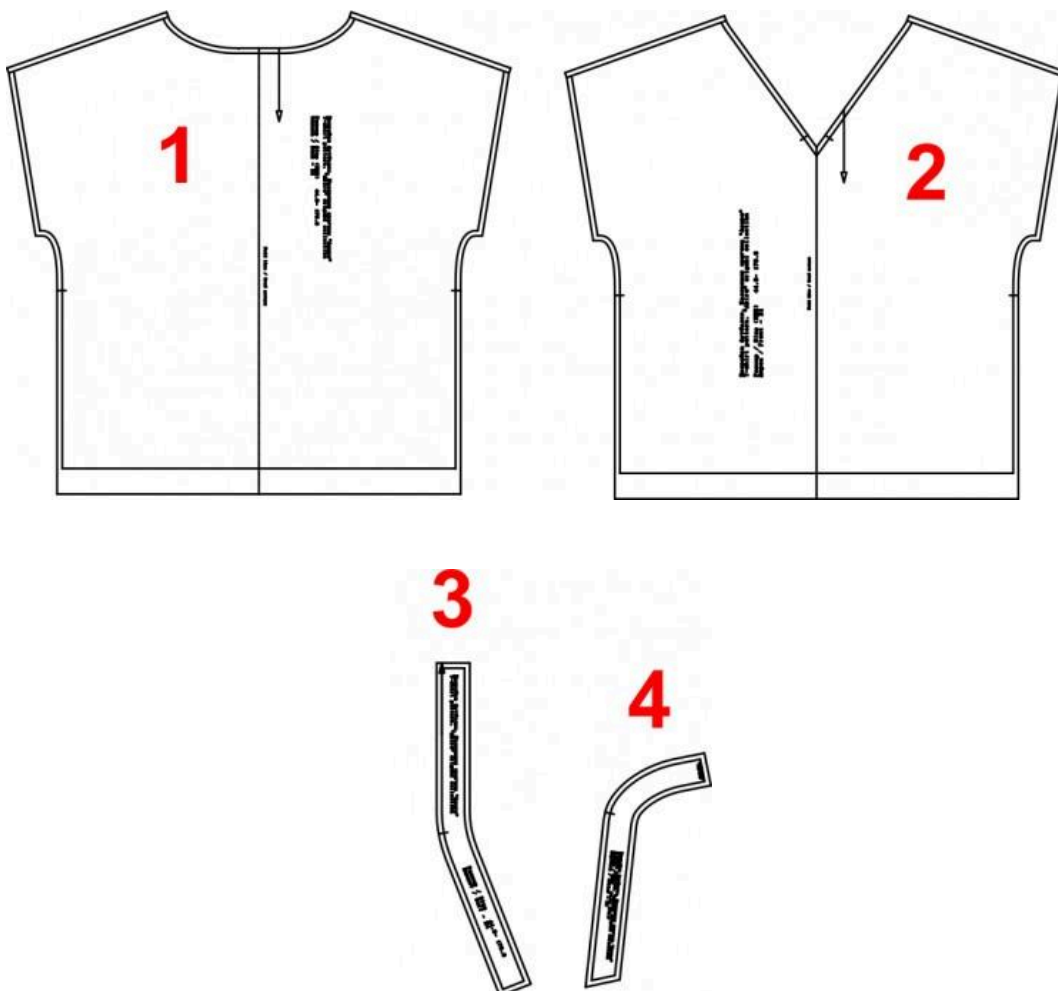
## Как распечатать

Распечатать выкройку в натуральную величину можно двумя способами: на принтере (формат А4), и на плоттере. Инструкцию по печати выкройки и ответы на частые вопросы смотрите в разделе [FAQ](#).

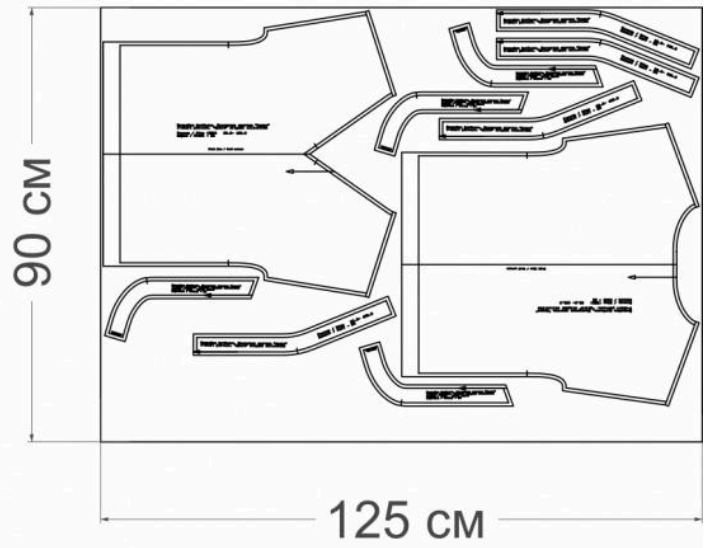
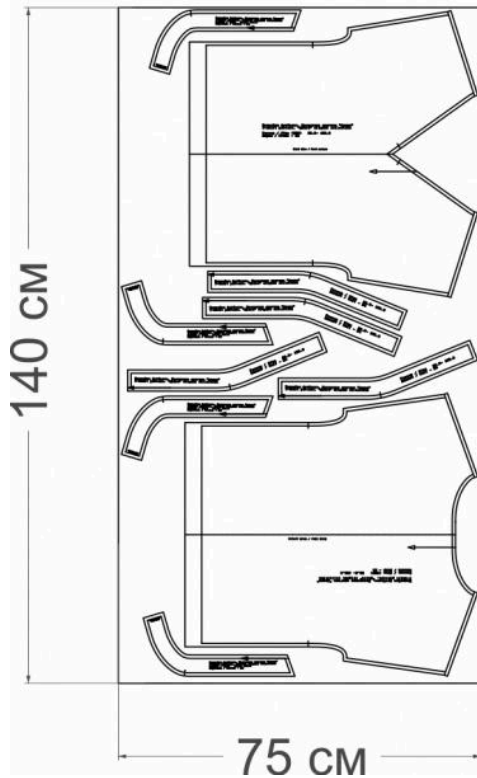
## Детали и схемы раскладки на ткани

### Спецификация деталей

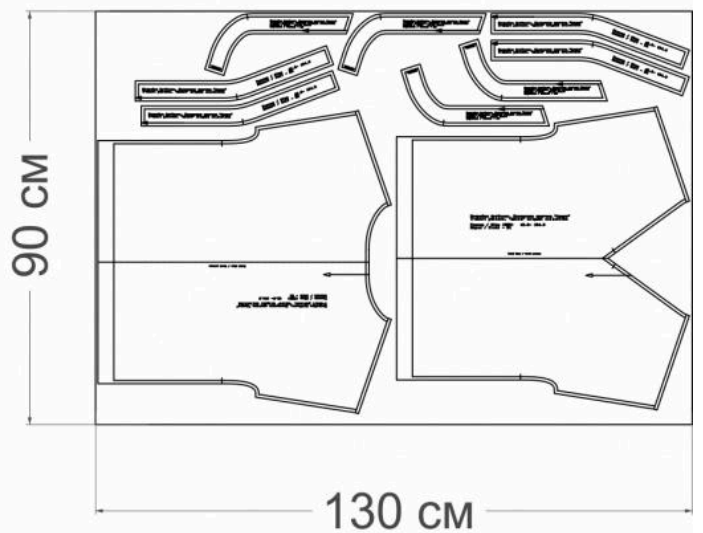
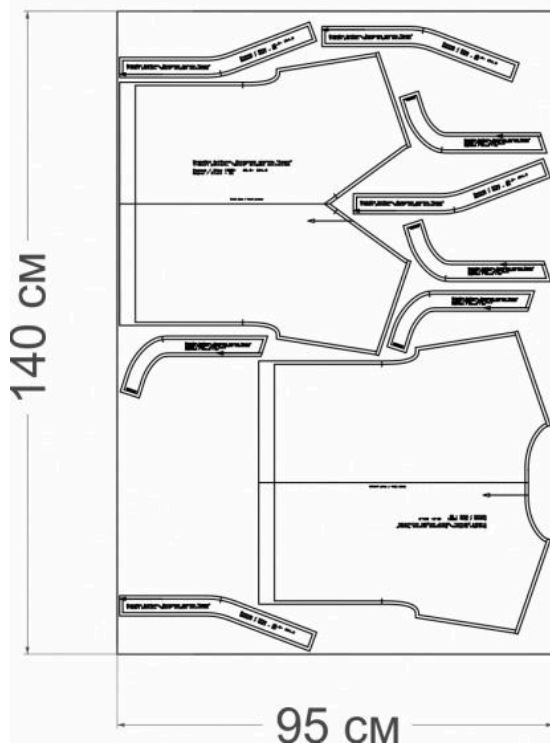
1. Спинка — 1 деталь;
2. Перед — 1 деталь;
3. Манжета — 4 детали;
4. Воротник — 4 детали.



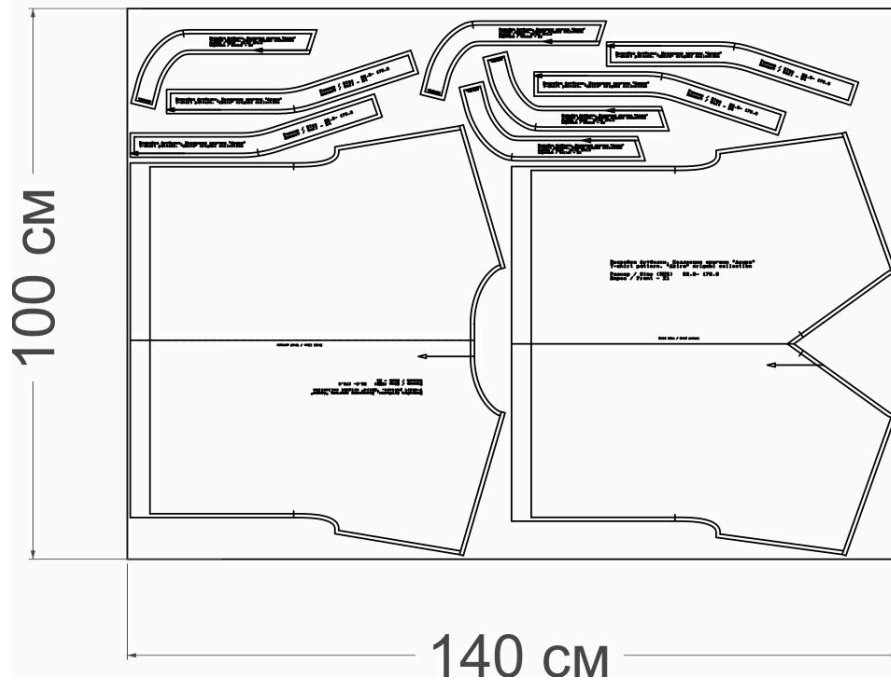
*Варианты схем раскладки, размер 36/152*



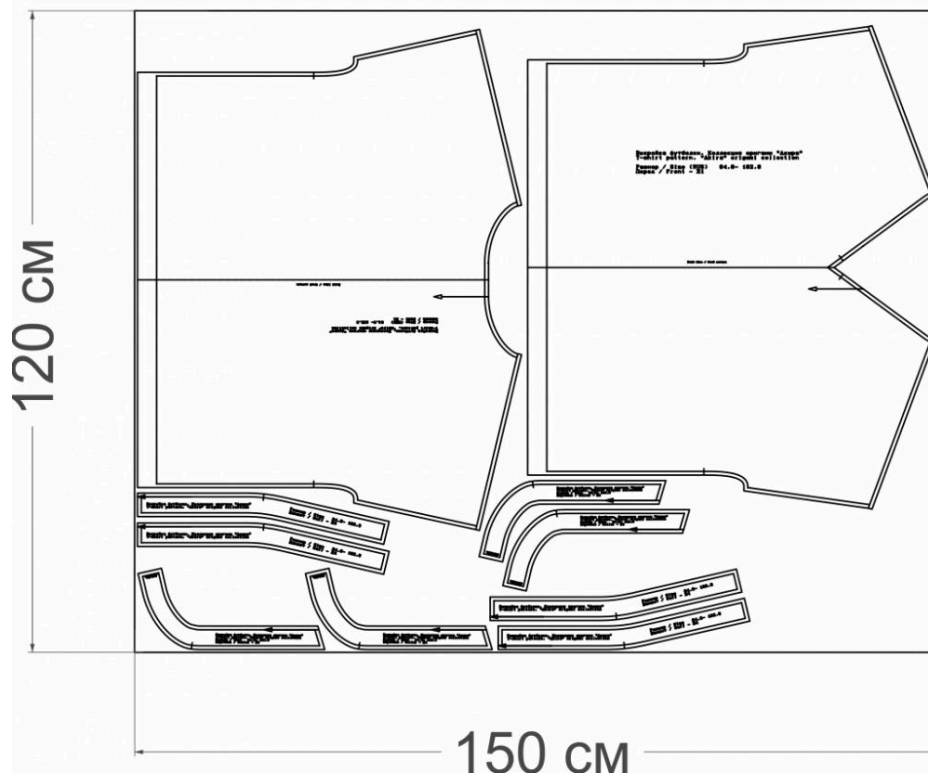
*Варианты схем раскладки, размер 42/164*



*Схема раскладки, размер 52/170*

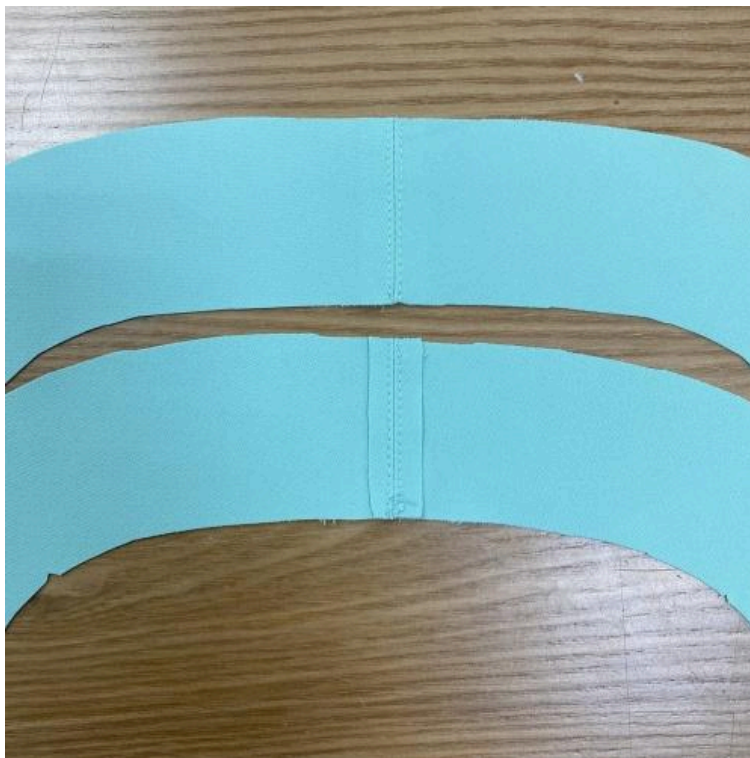


*Схема раскладки, размер 64/182*



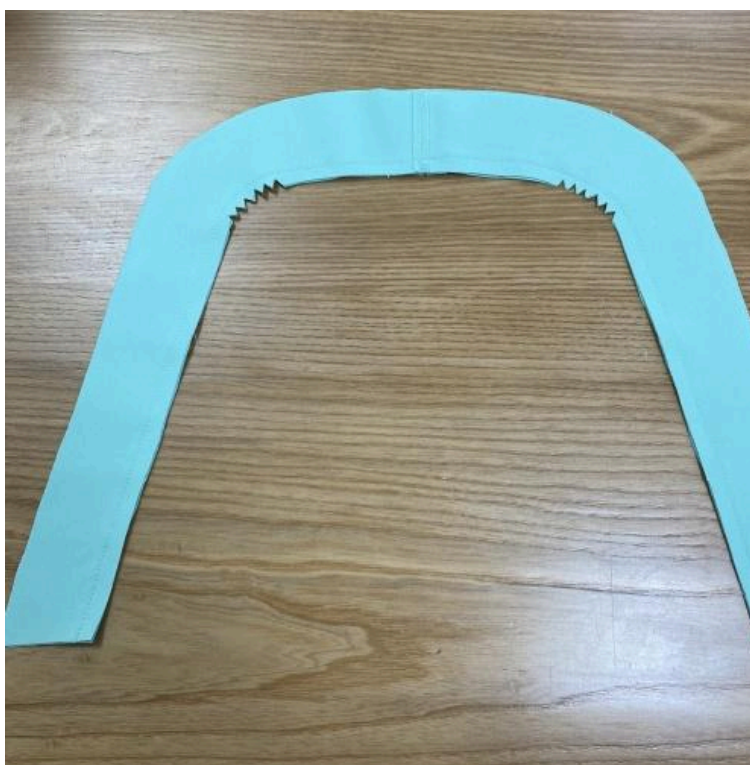


## Как сшить футболку «Акира»



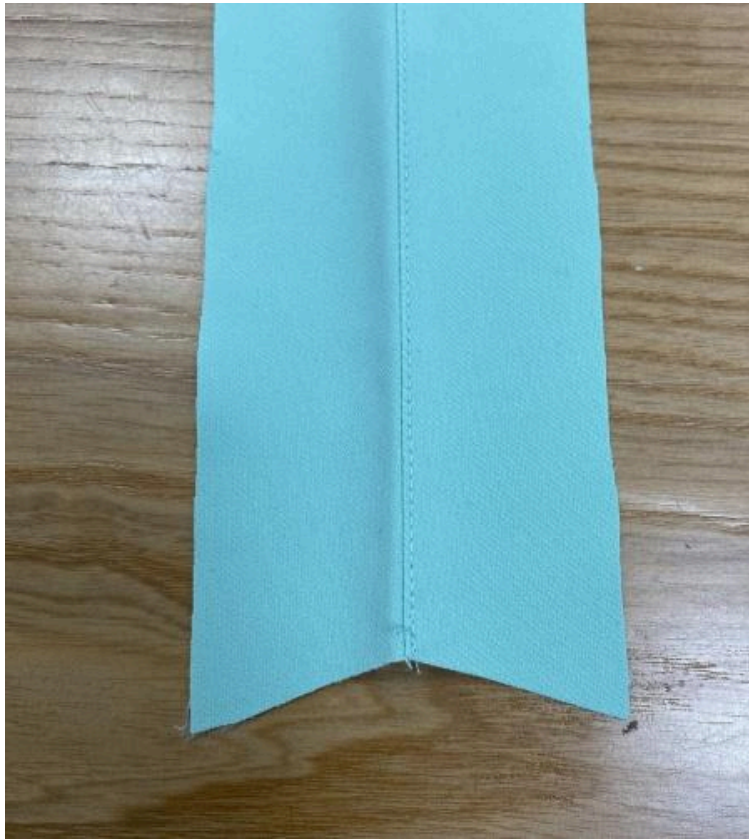
1. Лицевыми сторонами внутрь сложите детали воротника. Уравняйте срез. Сколите, сметайте. Стачайте шириной шва 7 мм.

Приутюжьте и разутюжьте припуски. Проложите строчку с лицевой стороны справа и слева от места сгиба 1-2 мм. Приутюжьте.



2. Лицевыми сторонами внутрь сложите детали воротника. Уравняйте верхний срез будущего воротника. Сколите, сметайте. Стачайте шириной шва 7 мм. сделайте надсечки на местах сгиба. Приутюжьте и разутюжьте припуски.





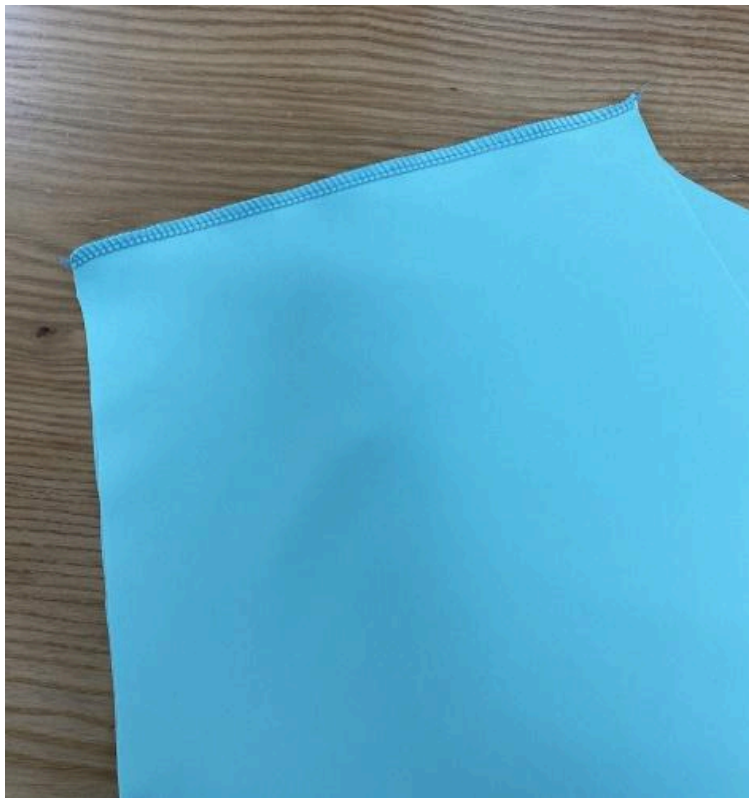
3. Проложите отстрочку с лицевой стороны на внутренней стороне воротника захватывая припуск с изнаночной стороны.



4. Выверните, выправите по шву срез воротника. Выметайте край.



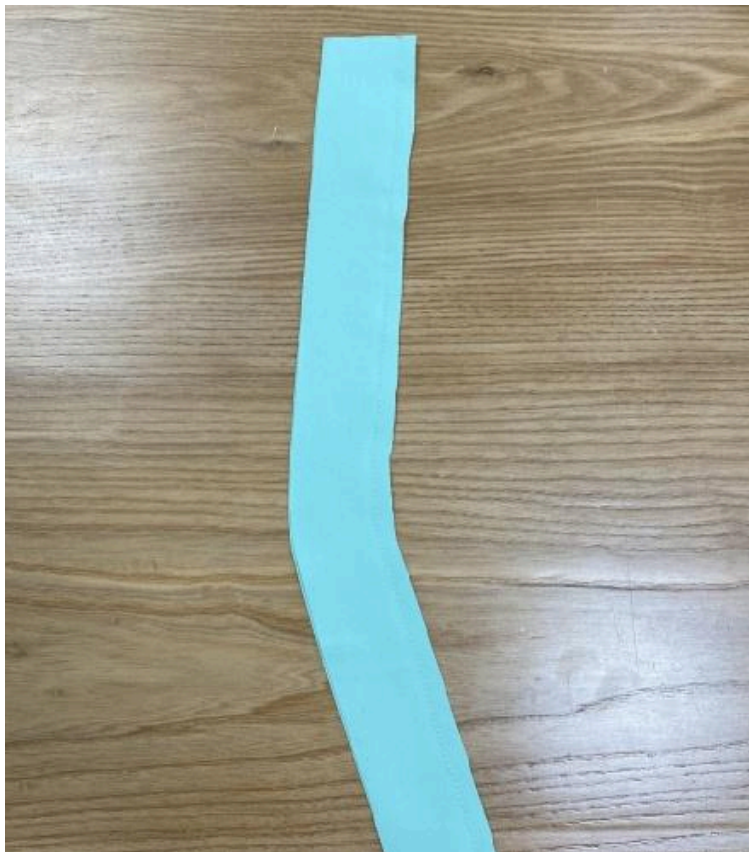
5. Сложите уголки детали воротника друг на друга. Зафиксируйте угол воротника строчкой шириной 2-3 мм от края среза. Приутюжьте.



6. Лицевыми сторонами внутрь сложите детали переда и спинки. Уравняйте плечевые срезы. Сколите, сметайте. Стачайте шириной шва 7 мм на 4-х ниточном оверлоке. Приутюжьте и заутюжьте на сторону спинки.



7. Сложите перед и спинку лицевыми сторонами внутрь. Уравняйте боковые срезы. Сколите, сметайте. Стачайте шириной шва 7 мм на 4-х ниточном оверлоке. Приутюжьте и заутюжьте на сторону спинки.



8. Лицевыми сторонами внутрь сложите детали манжеты. Уравняйте верхний срез будущей манжеты. Сколите, сметайте. Стачайте шириной шва 7 мм. Сделайте надсечки на местах сгиба. Приутюжьте и разутюжьте припуски.





9. Лицевыми сторонами внутрь сложите детали манжеты. Уравняйте боковой срез. Сколите, сметайте. Стачайте шириной шва 7 мм. Высеките лишние припуски как показано на фото. Приутюжьте и разутюжьте припуск.



10. Проложите отстрочку с лицевой стороны на внутренней стороне манжеты захватывая припуск с изнаночной стороны.



11. Выверните, выправите по шву срез манжеты. Выметайте край.



12. Сложите футболку и манжету лицевыми сторонами внутрь. Уравняйте срезы. Сколите, сметайте. Стачайте шириной шва 7 мм на 4-х ниточном оверлоке. Приутюжьте и заутюжьте на сторону футболки.



13. Сложите футболку и воротник лицевыми сторонами внутрь. Уравняйте срезы совмещая плечевые метки. Сколите, сметайте, сделайте надсечку 4-5 мм в месте угла. Стачайте шириной шва 7 мм на 4-х ниточном оверлоке. Приутюжьте и заутюжьте на сторону футболки.



Вид детали воротника со стороны спинки.





14. Заметайте низ изделия на 30 мм на изнаночную сторону. Проложите строчку на плоскошовной машине. Приутюжьте.



15. Проведите окончательную ВТО (влажно-тепловую обработку) изделия.  
Футболка «Акира» готова.