



КАК СШИТЬ

ФОТОИНСТРУКЦИЯ



# Футболка Сейчасъе

PATTERNEASY.COM

Женская футболки из трикотажного полотна, декорированная кружевом с фестончатым краем. Перед и спинка цельнокроеные, без вытачек. Горловина округлой формы, обработана обтачкой. Рукава втачные, короткие. Длина футболки до линии бедер.

### **Уровень сложности**

Простой пошив.

### **Размеры выкроек**

с 36 по 64. Каждый размер представлен в четырех диапазонах роста для лучшей посадки по фигуре.

### **Технический рисунок**



### **Прибавки и припуски**

#### **Конструктивные прибавки**

- к обхвату груди 18 см;
- к обхвату бедер 12 см.

Конструктивные прибавки характеризуют степень (свободу) прилегания изделия по фигуре. Эта величина уже заложена в конструкцию и дается для лучшего представления силуэтной формы.

## Припуски на швы

Выкройка с припусками на швы и двойным контуром. Если вам не подходит заложенные в выкройку припуски, их можно срезать по внутреннему контуру и добавить свои припуски в процессе раскроя. Величина припусков в выкройке:

- на соединительные швы — 7 мм;
- на обработку низа рукава — 20 мм;
- на обработку низа — 20 мм.

## Что потребуется

### Оборудование

- универсальная швейная машина (машинные иглы № 80-90, лапка универсальная, машинные иглы для трикотажа);
- оверлок или плоскошовная машина;
- утюг с паром (парогенератор);
- утюжильный стол;
- ручная игла для сметочных работ;
- белые нитки (для сметочных работ) — 1 катушка.

### Материалы

Трикотажные полотна средней плотности, хлопчатобумажные, вискозные или смешанные, с добавлением эластана. Мягкие и умеренно растяжимые. Вид материала: кулирная гладь, пике, футер двунитка.

Кружево натуральное или искусственное, с фестончатым краем или без него.

### Расход материала

Расход основного материала зависит от его ширины, а также от размера и роста выкройки, и варьируется от 58 см (самый маленький размер и рост) до 107 см (самый большой размер и рост), при ширине ткани 140 см. При покупке учитывайте, что материал может дать усадку, поэтому берите с запасом 5%.

Расход кружева\* варьируется от 58 см (самый маленький размер и рост) до 107 см (самый большой размер и рост), при ширине ткани не менее 140 см.

\*Расход кружева дан для кроя по долевой (для кружева без фестонов). Если кружево с фестончатым краем, то раскладка выполняется по поперечной нити! Поэтому расход кружева может увеличиться, учитывайте это при покупке ткани.





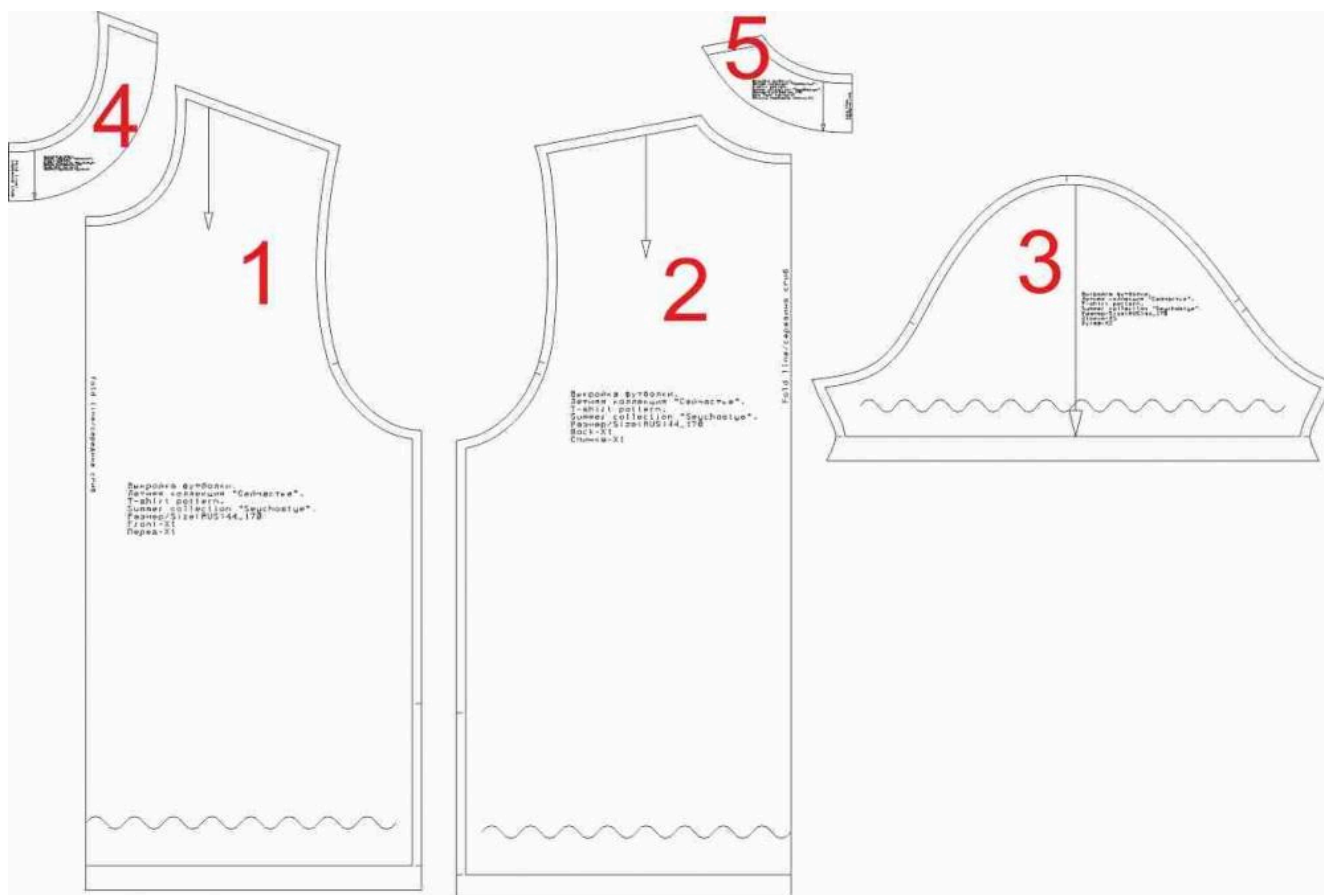
## Как распечатать

Распечатать выкройку в натуральную величину можно двумя способами: на принтере (формат А4), и на плоттере. Инструкцию по печати выкройки и ответы на частые вопросы смотрите в разделе [FAQ](#).

## Детали и схемы раскладки на ткани

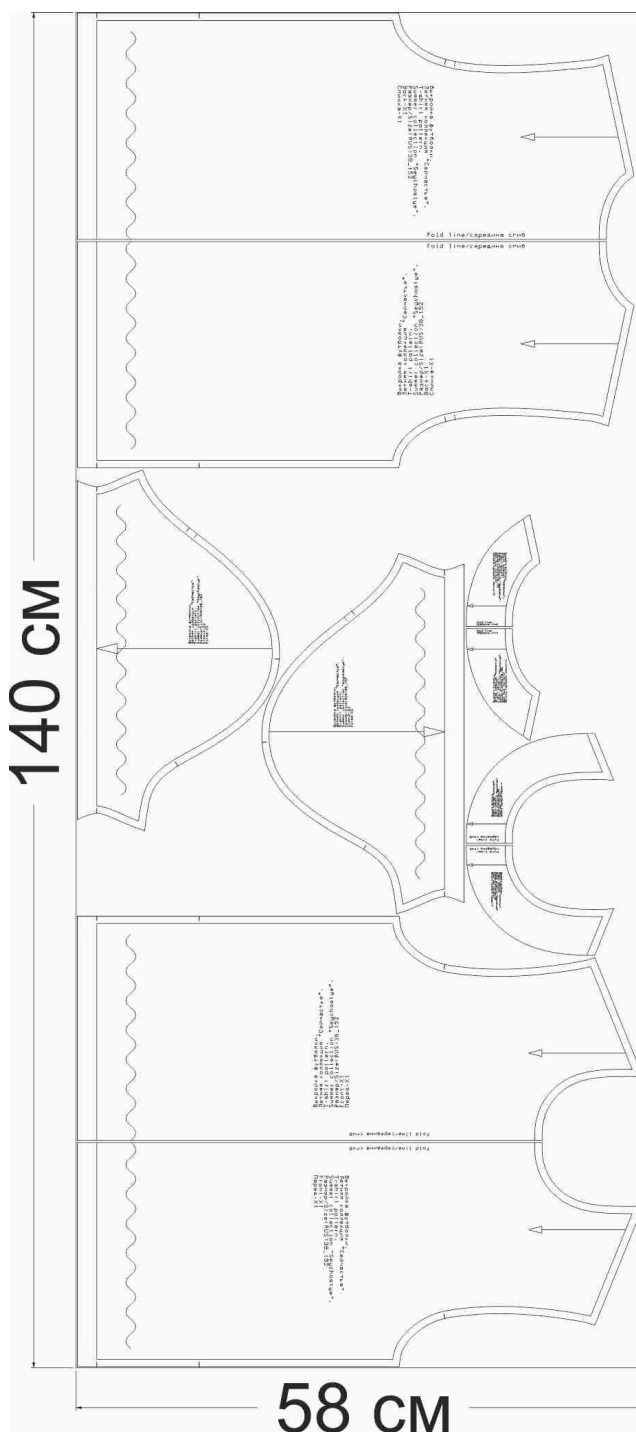
### Спецификация деталей

1. Перед — 1 деталь;
2. Спинка — 1 деталь;
3. Рукав — 2 детали;
4. Обтачка переда — 1 детали;
5. Обтачка спинки — 1 детали.



## Схема раскладки размер 36/152

**Важно!** На схемах ниже показана раскладка на основном материале и кружеве без фестонов. Если вы кроите кружево с фестоном, раскладка в этом случае выполняется по поперечной нити кружевного полотна. Расход кружева может увеличиться, так как детали 1-3 будут располагаться нижними краями к фестончатому краю кружева.

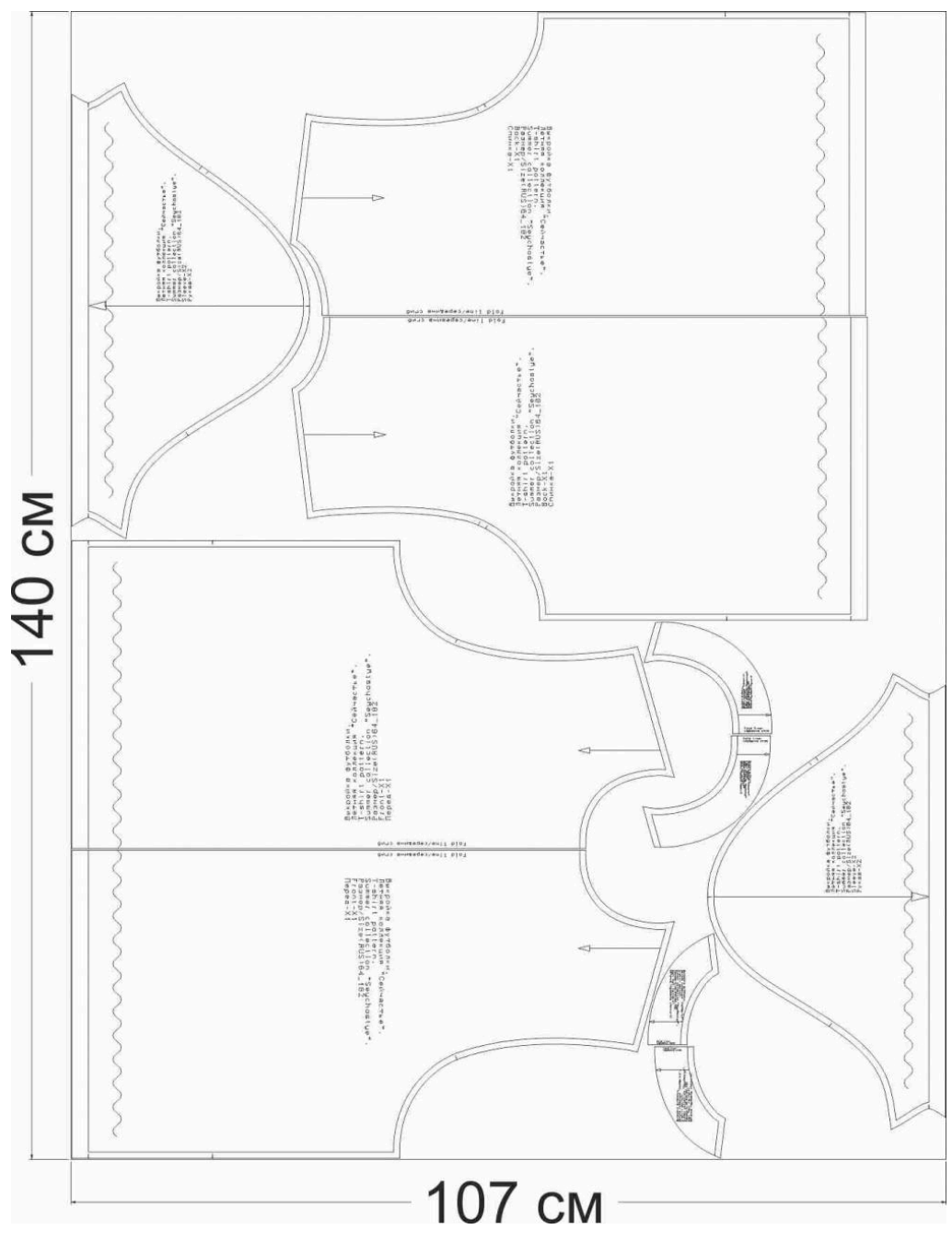








# Схема раскладки размер 64/182



## Как сшить футболку «Сейчасье»



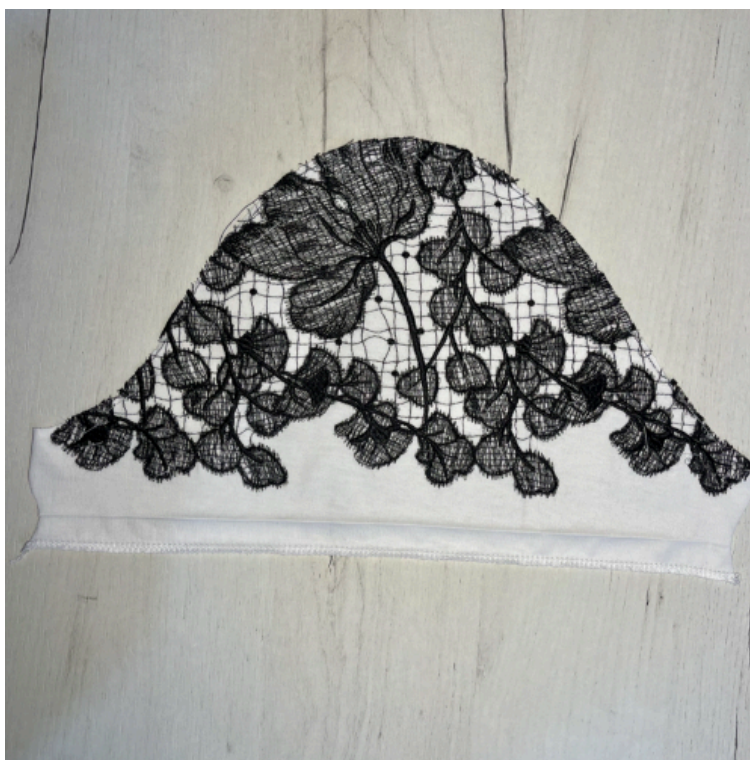
1. На основную деталь переда наложите деталь из кружева, совместите контрольные метки. Сколите детали по срезам.



2. Приметайте кружево на основную деталь по срезам.



3. Так же подготовьте остальные детали: спинку и рукава.



4. Обметайте нижние срезы рукавов.





5. На лицевой стороне рукава настрочите кружево по нижнему срезу на 2-3 мм от края кружева, не забудьте уменьшить длину стежка на 2 мм (как показано на фото).



6. Лицевыми сторонами внутрь сложите детали переда и спинки. Уравняйте плечевые срезы. Сколите, сметайте. Стачайте шириной шва 7 мм на 4-х ниточном оверлоке.





7. Приутюжьте и заутюжьте на сторону спинки.



8. Втачайте рукава в проймы футболки, уравняйте плечевые срезы, совместите контрольные метки. Сколите, сметайте. Стачайте шириной шва 7 мм на 4-х ниточном оверлоке. Швы приутюжьте, заутюжьте в сторону изделия.



9. Стачайте единым швом боковые срезы и срезы рукава. Сложите перед и спинку лицевыми сторонами внутрь. Уравняйте боковые срезы рукава, боковые срезы совместите контрольные метки. Сколите, сметайте. Стачайте шириной шва 7 мм на 4-х ниточном оверлоке. Приутюжьте и заутюжьте на сторону спинки.



10. Низ рукава обработайте швом вподгибку с открытым обметанным срезом. Приутюжьте.





11. Заметайте низ изделия на ширину припуска, сколите. Стачайте и приутюжьте.



12. Укрепите клеевой прокладкой детали обтачки. Лицевыми сторонами внутрь сложите детали обтачки переда и обтачки спинки. Уравняйте боковые срезы, сколите, сметайте, стачайте шириной шва 7 мм. Приутюжьте и разутюжьте припуски. Обметайте внешний край обтачки.



13. Сложите обтачку с изделием лицевыми сторонами внутрь. Уравняйте срезы, сколите, совмещая швы. Сметайте, обтачайте шириной шва 7 мм.



14. Шов приутюжьте, затем заутюжьте шов на сторону обтачки. Настрочите шов на обтачку шириной шва 2-3 мм от края.





15. Выверните обтачку на сторону изнанки, приутюжьте.



16. Закрепите обтачку к плечевым припускам ручными стежками.



17. Проведите окончательную ВТО (влажно тепловую обработку) изделия.

Футболка «Сейчасье» готова.