



КАК СШИТЬ

ФОТОИНСТРУКЦИЯ



Жакет
Сейчасъе

Жакет прямого силуэта. Перед с рельефными швами и карманами в рельефных швах, борта полочек застегиваются встык на крючки. Спинка со средним швом. Рукава втачные двухшовные. Воротник стойка. Жакет на притачной подкладке. Длина изделия до линии бедер.

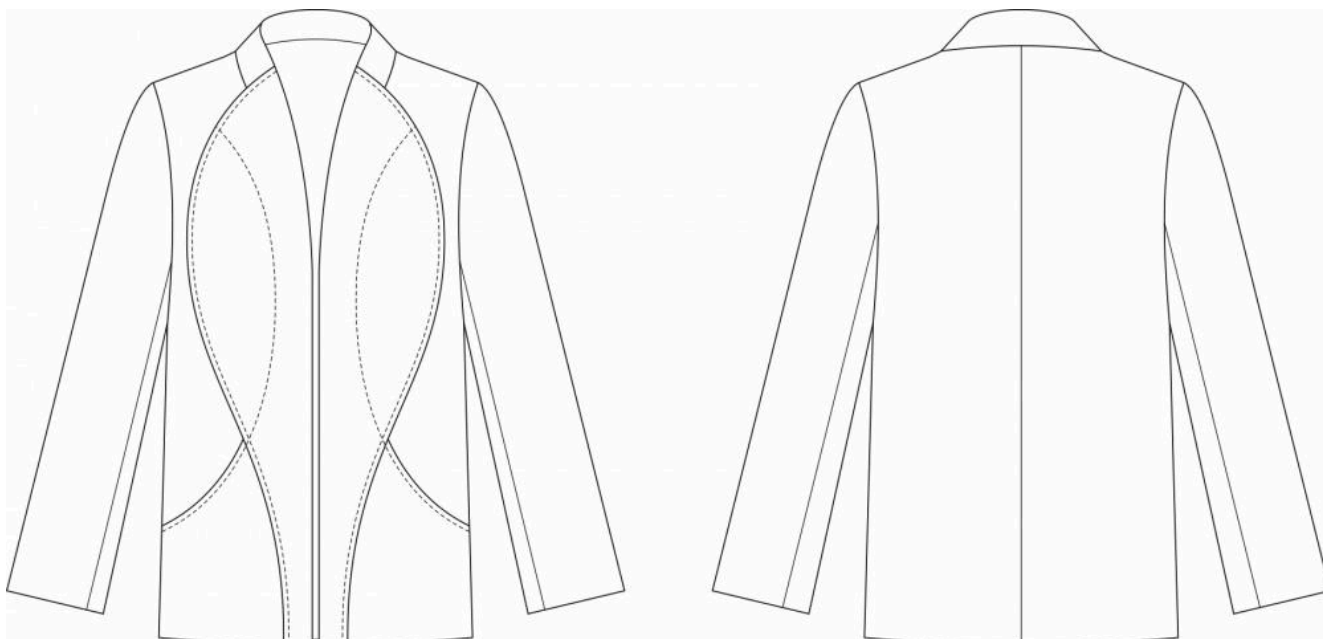
Уровень сложности

Для опытных.

Размеры выкроек

с 36 по 64. Каждый размер представлен в четырех диапазонах роста для лучшей посадки по фигуре.

Технический рисунок



Прибавки и припуски

Конструктивные прибавки

- к обхвату груди — 14,5 см;
- к обхвату бедер — 12 см.

Конструктивные прибавки характеризуют степень (свободу) прилегания изделия по фигуре. Эта величина уже заложена в конструкцию и дается для лучшего представления силуэтной формы.

Припуски на швы

Выкройка с припусками на швы и двойным контуром. Если вам не подходит заложенные в выкройку припуски, их можно срезать по внутреннему контуру и добавить свои припуски в процессе раскроя. Величина припусков в выкройке:

- на соединительные швы — 10 мм;
- на обработку низа жакета и рукавов — 40 мм.

Что потребуется

Оборудование

- универсальная швейная машина (машинные иглы № 75-80, лапка универсальная);
- утюг с паром (парогенератор);
- утюжильный стол;
- ручная игла для сметочных работ;
- белые нитки (для сметочных работ) — 1 катушка;
- ручка по ткани.

Материалы

Основной материал: ткани костюмной, костюмно-плательной группы без растяжения или с небольшим растяжением, средней плотности, хорошо держащие форму. По волокнистому составу: натуральные (шерсть, хлопок, лен), смесовые (с добавлением синтетических и искусственных волокон, например, шерсть+вискоза, лен+хлопок), синтетические (полиэстер). Вид ткани: костюмная ткань, твид, вельвет, джинс, костюмный лен.

Подкладочный материал должен соответствовать качеству декорируемого изделия и иметь одинаковые требования относительно усадки и условий ухода. По волокнистому составу: натуральный (хлопок), искусственный (вискоза), смесовый (вискозно-ацетатный, вискоза (хлопок) + полиэстер, вискоза (хлопок) + эластан). Если основной материал имеет растяжение, то и подкладочный материал должен быть эластичным.

Расход материала

Расход материала зависит от его ширины, а также от размера и роста выкройки, и варьируется от 1,27 м (самый маленький размер и рост) до 2,16 м (самый большой размер и рост), при ширине ткани не менее 140 см.

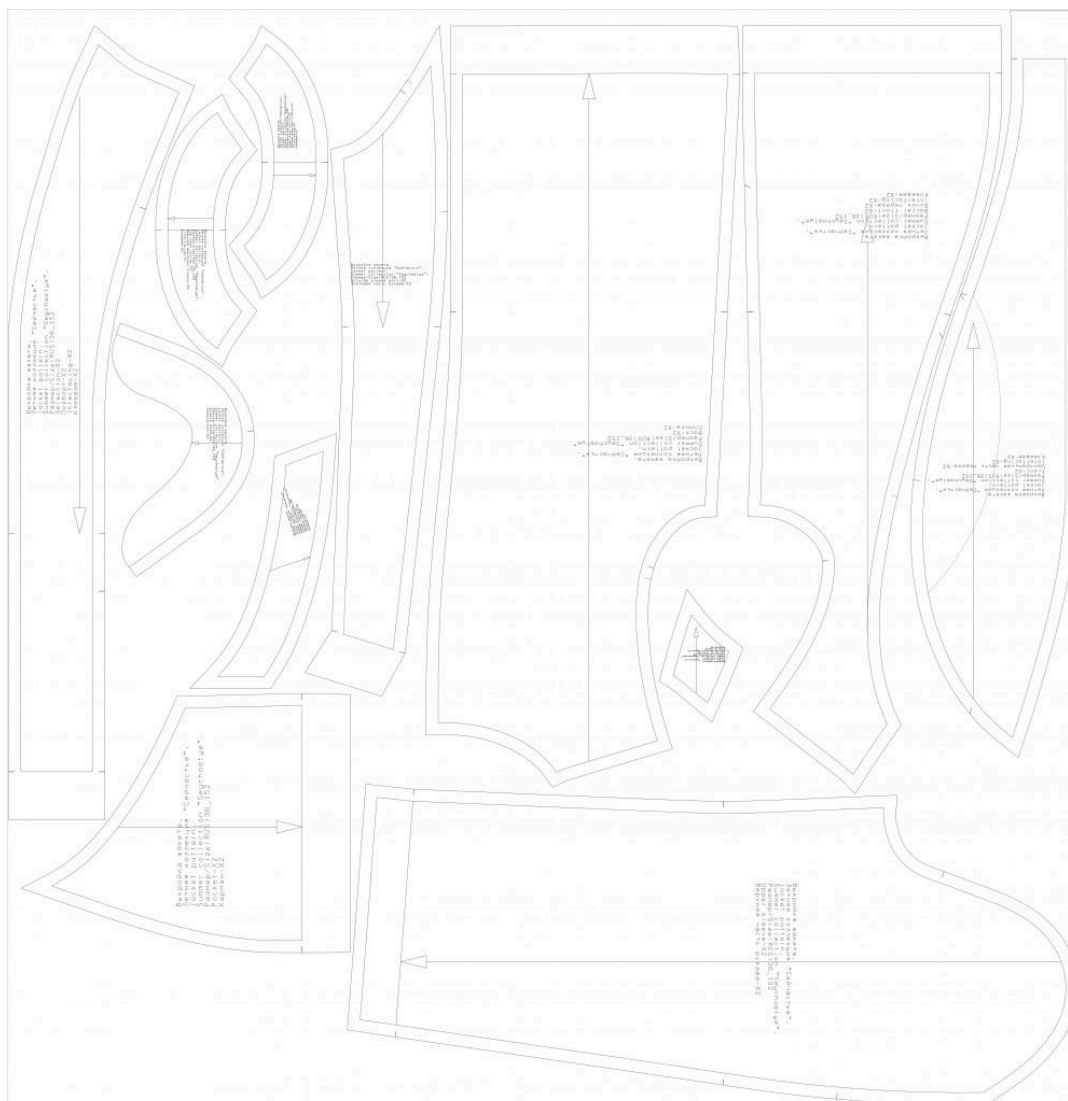
Подкладочного материала потребуется от 97 до 165 см, при ширине ткани не менее 140 см.

Расход дан для однотонного материала. Если вы используете материал в клетку, приобретайте его с запасом, чтобы располагать детали с учетом совмещения рисунка. Также при покупке учитывайте, что материал может дать усадку, поэтому берите с запасом 5%.



Также потребуется:

- нитки в цвет основного материала — 1 катушка;
- клеевой дублерин — от 1 метра (зависит от размера выкройки);
- пришивные крючки — 2 штуки;
- материал для подокатника — от 20 см или готовые подокатники — 2 шт.

Образец выкройки



Обозначения на выкройке

	Направление долевой нити (эта линия может совпадать с одним из контуров детали)
	Надсечка - контрольный знак для совмещения деталей кроя: При совмещении деталей надсечки с одинаковым цифровыми или буквенными обозначениями должны совпасть.
СГИБ_ДЕТАЛИ	Линия, вдоль которой нанесена эта надпись является линией симметричного разворачивания детали
4 А 2	Цифрами и буквами обозначены точки совмещения одной или нескольких деталей

Как распечатать

Распечатать выкройку в натуральную величину можно двумя способами: на принтере (формат А4), и на плоттере. Инструкцию по печати выкройки и ответы на частые вопросы смотрите в разделе [FAQ](#).

Детали и схемы раскладки на ткани

Спецификация деталей

1. Центральная часть переда — 2 детали;
2. Бочок переда — 2 детали;
3. Спинка — 2 детали;
4. Карман — 2 детали;
5. Обтачка кармана — 2 детали;
6. Верхний воротник переда — 2 детали;
7. Верхний воротник спинки — 1 деталь;
8. Верхний воротник переда — 1 деталь;
9. Верхняя часть рукава — 2 детали;
10. Локтевая часть рукава — 2 детали;
11. Подборт — 2 детали;
12. Подокатник — 2 детали;
13. Подкладка переда — 2 детали;
14. Подкладка спинки — 1 деталь;
15. Подкладка кармана — 2 детали;
16. Подкладка верхней части рукава — 2 детали;
17. Подкладка локтевой части рукава — 2 детали.

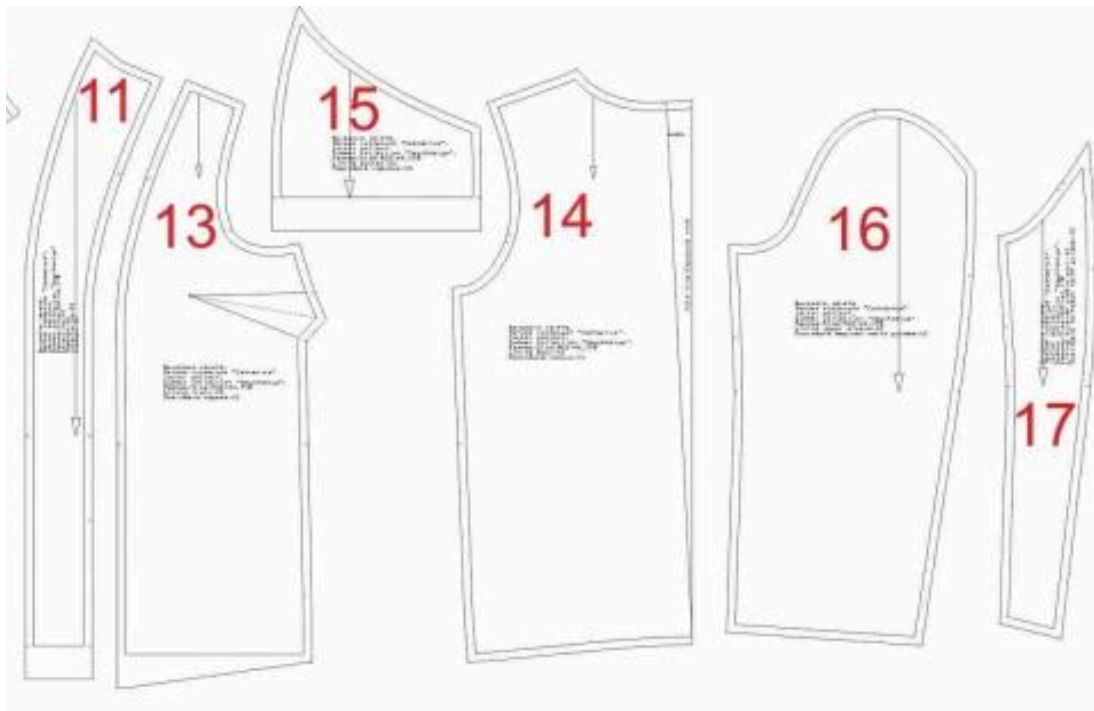
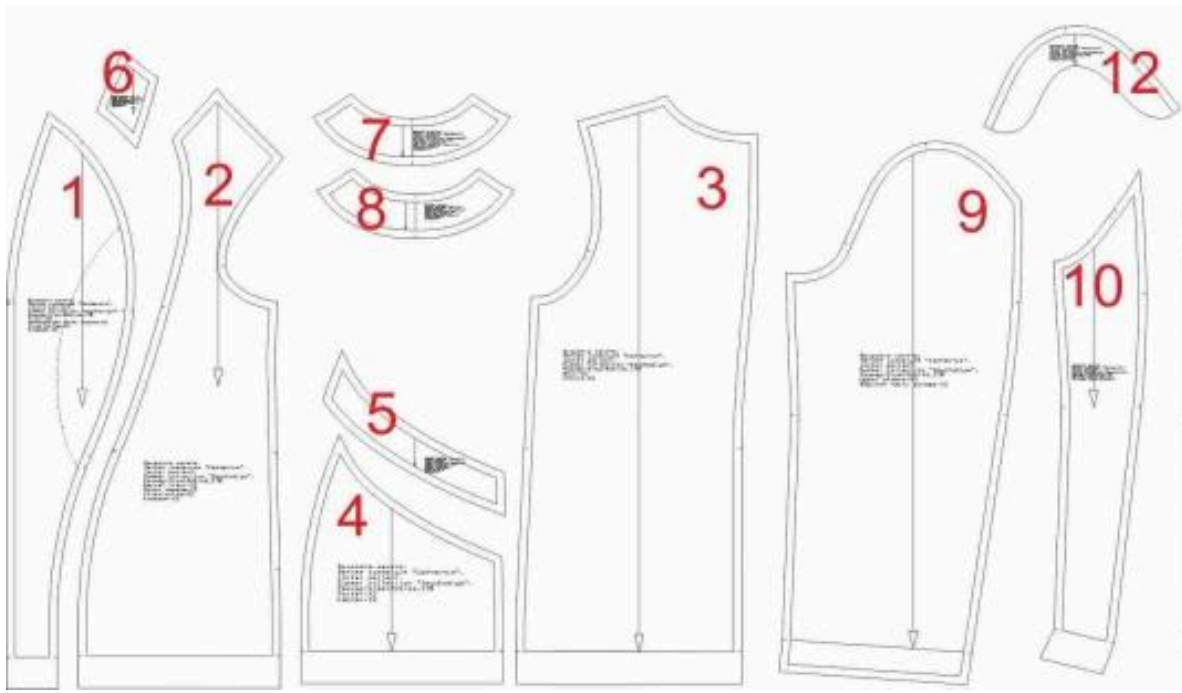
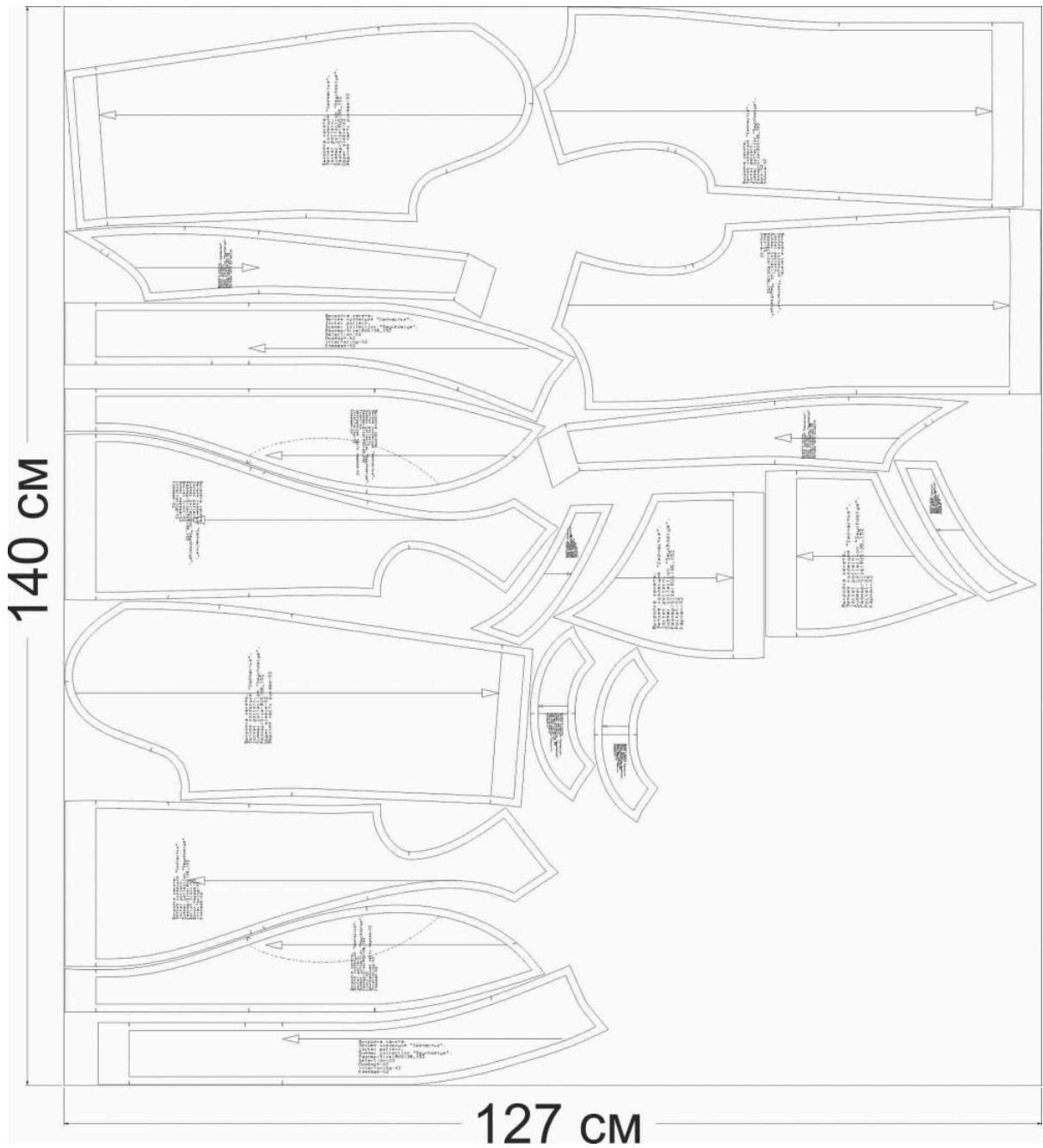
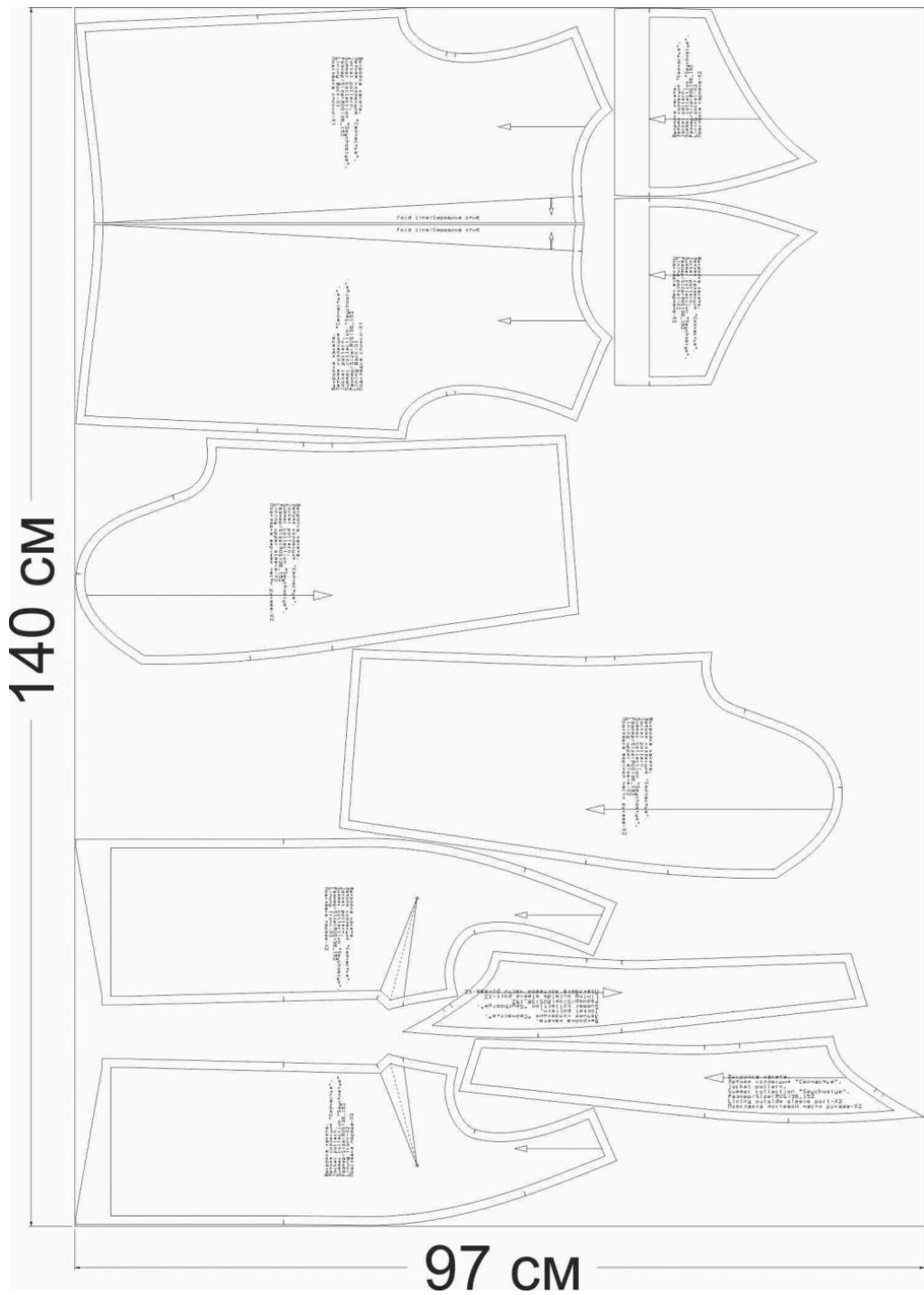


Схема раскладки размер 36/152

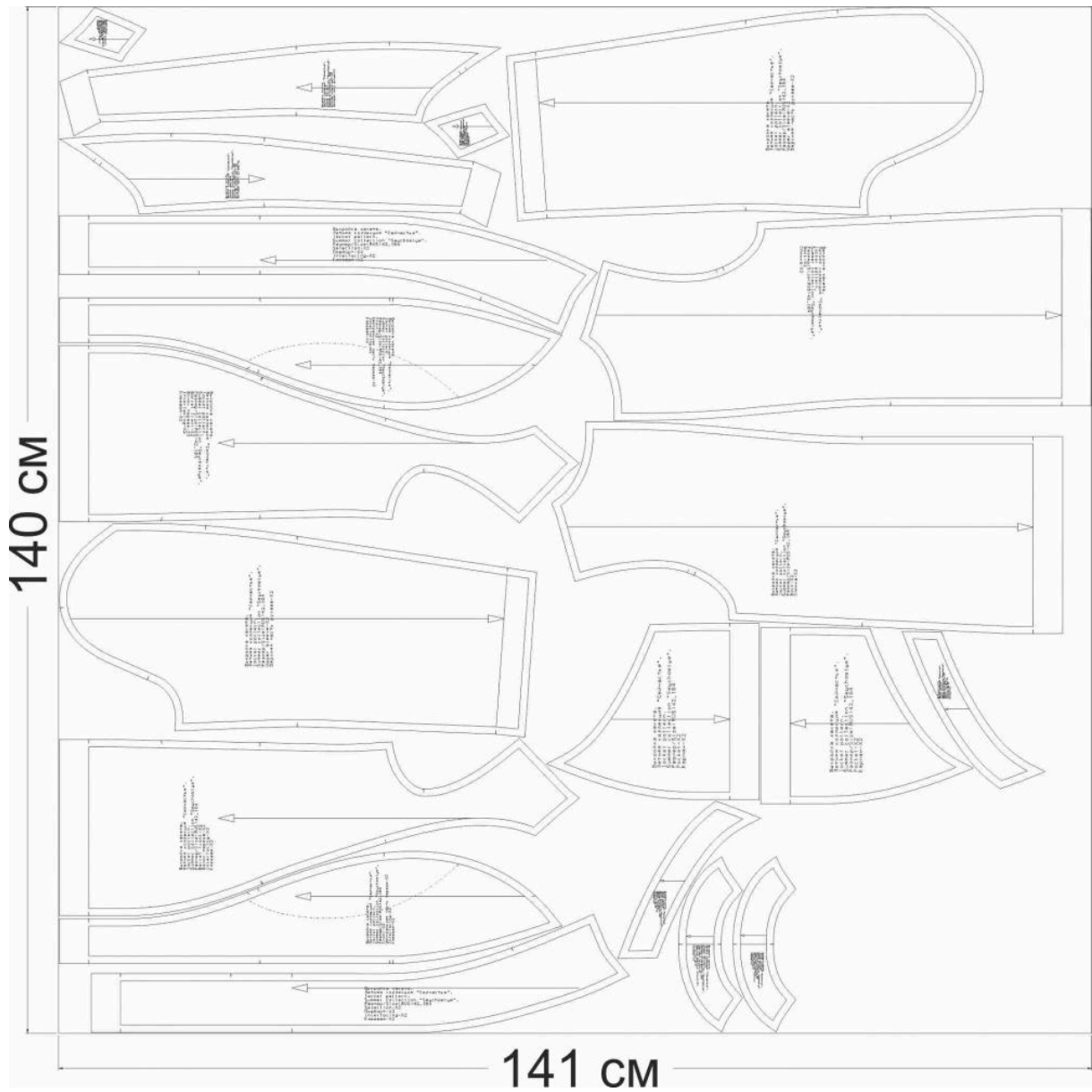


Основной материал

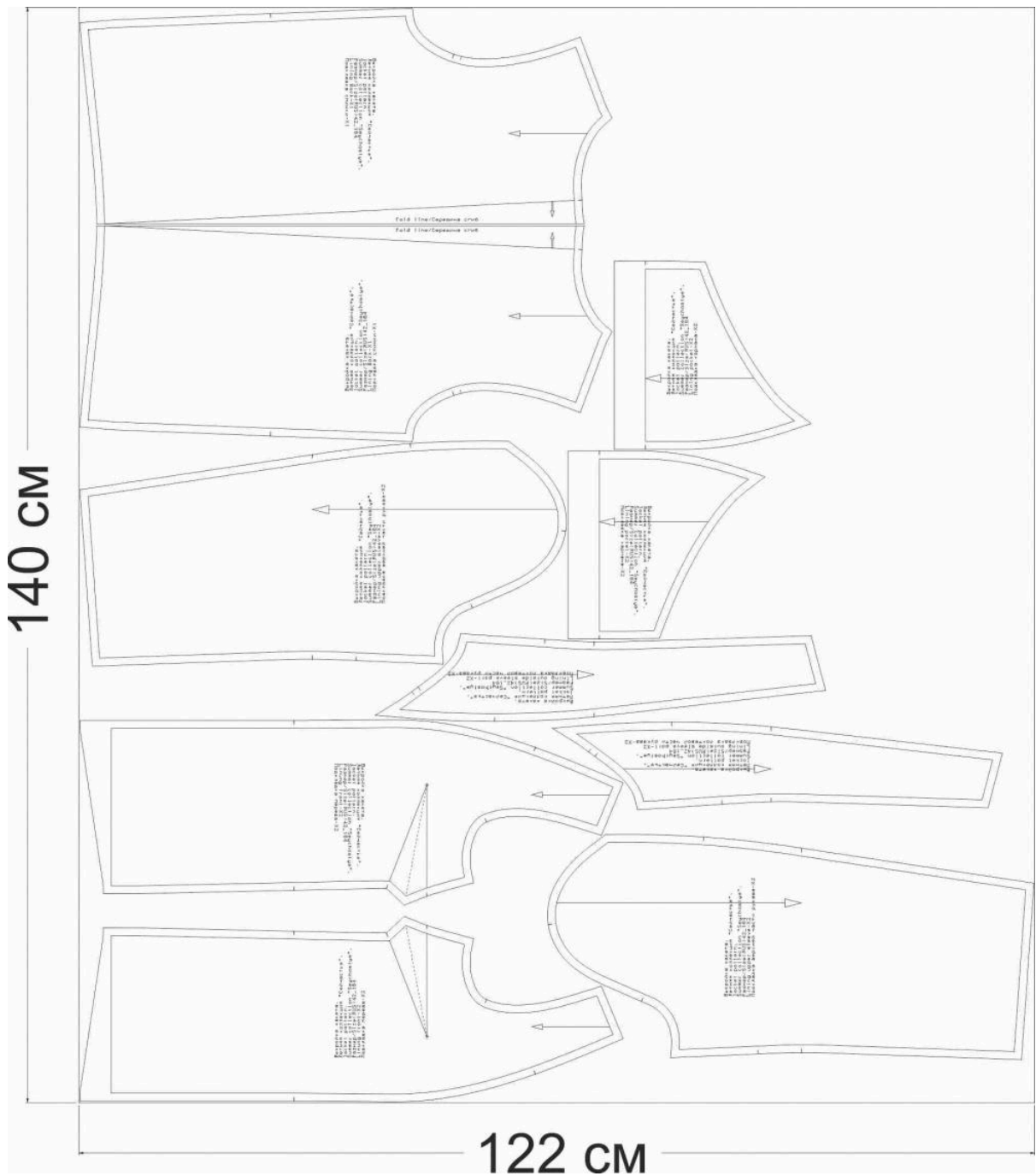


Подкладочный материал

Схема раскладки размер 42/164

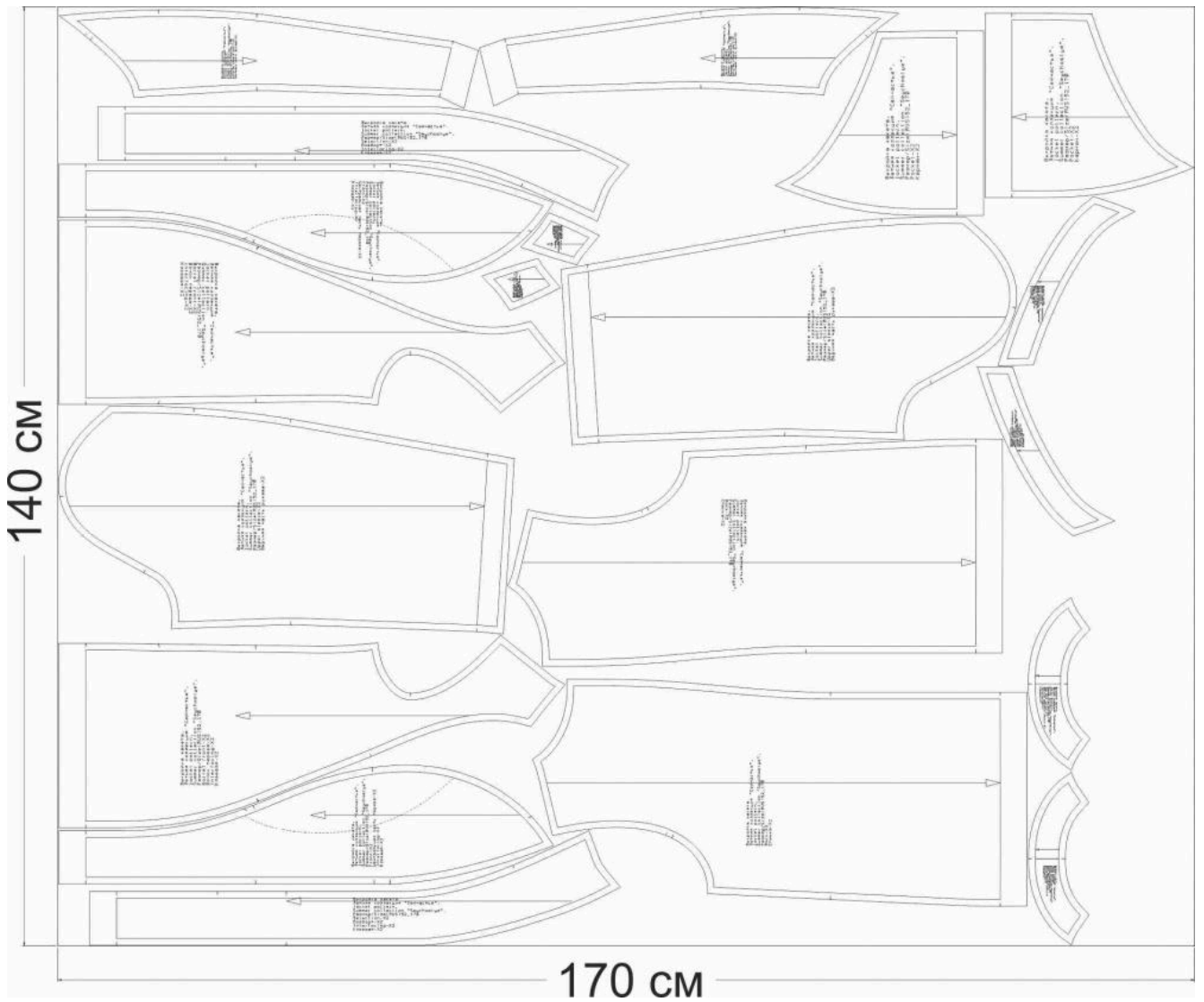


Основной материал

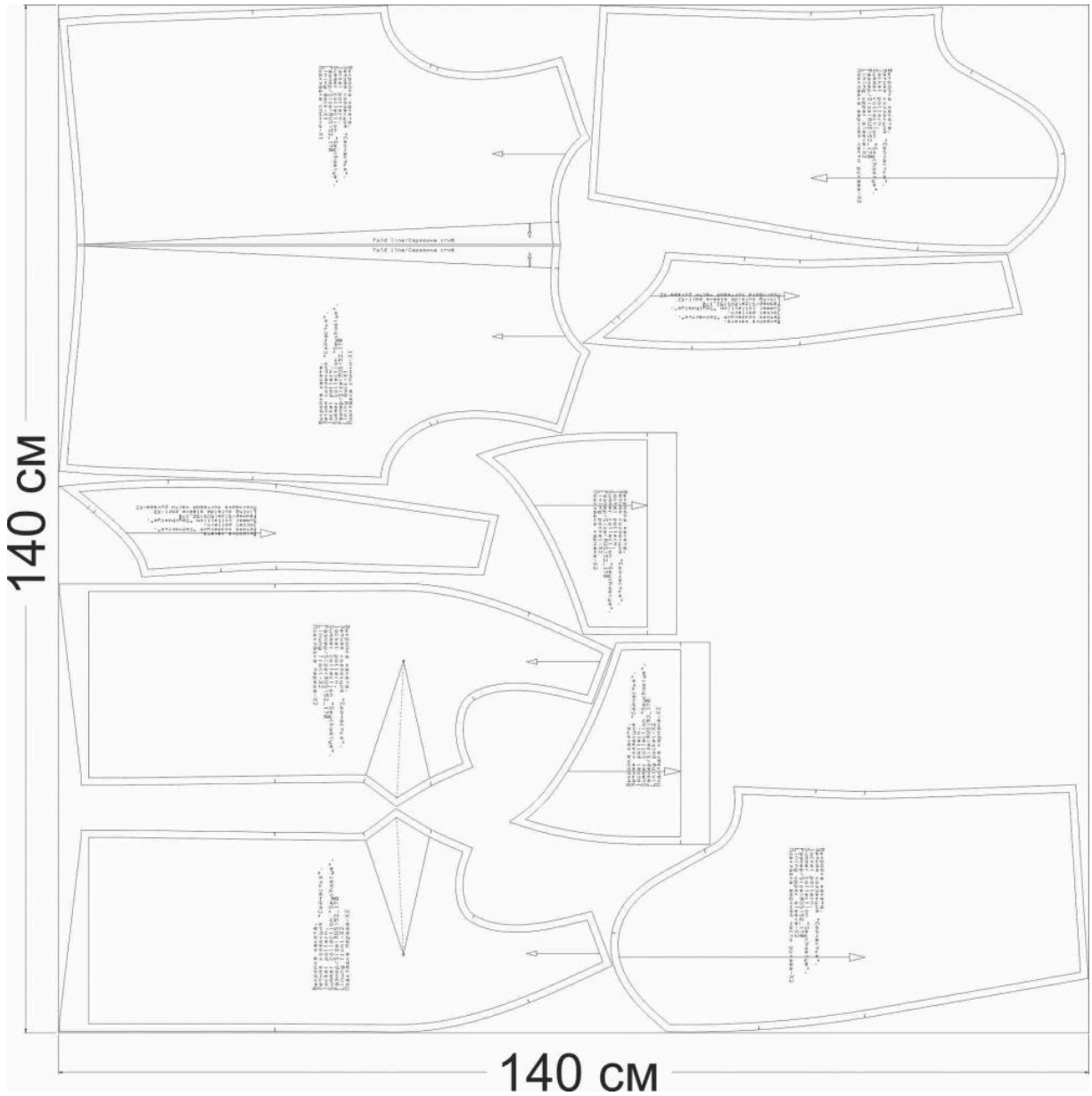


Подкладочный материал

Схема раскладки размер 52/170

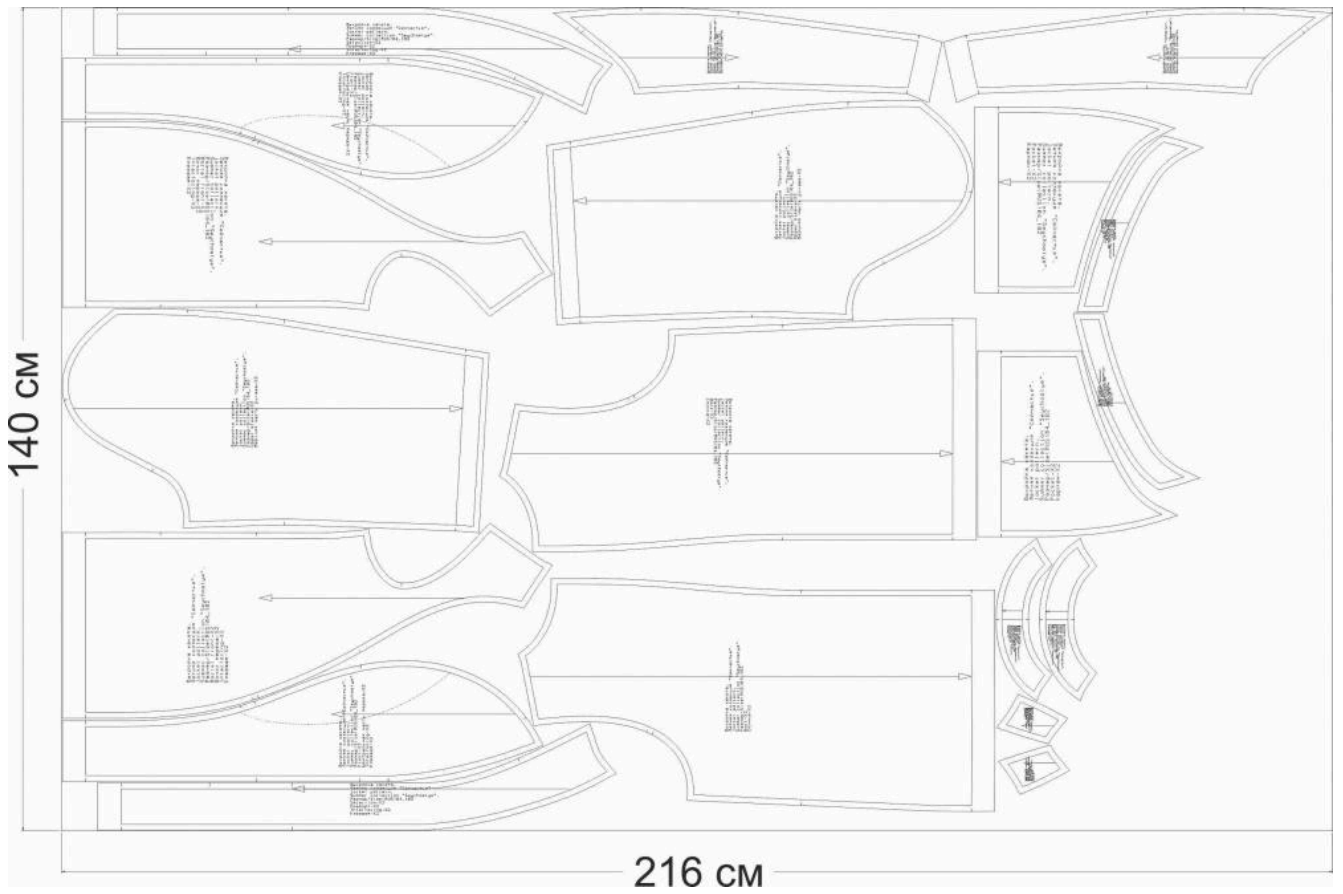


Основной материал

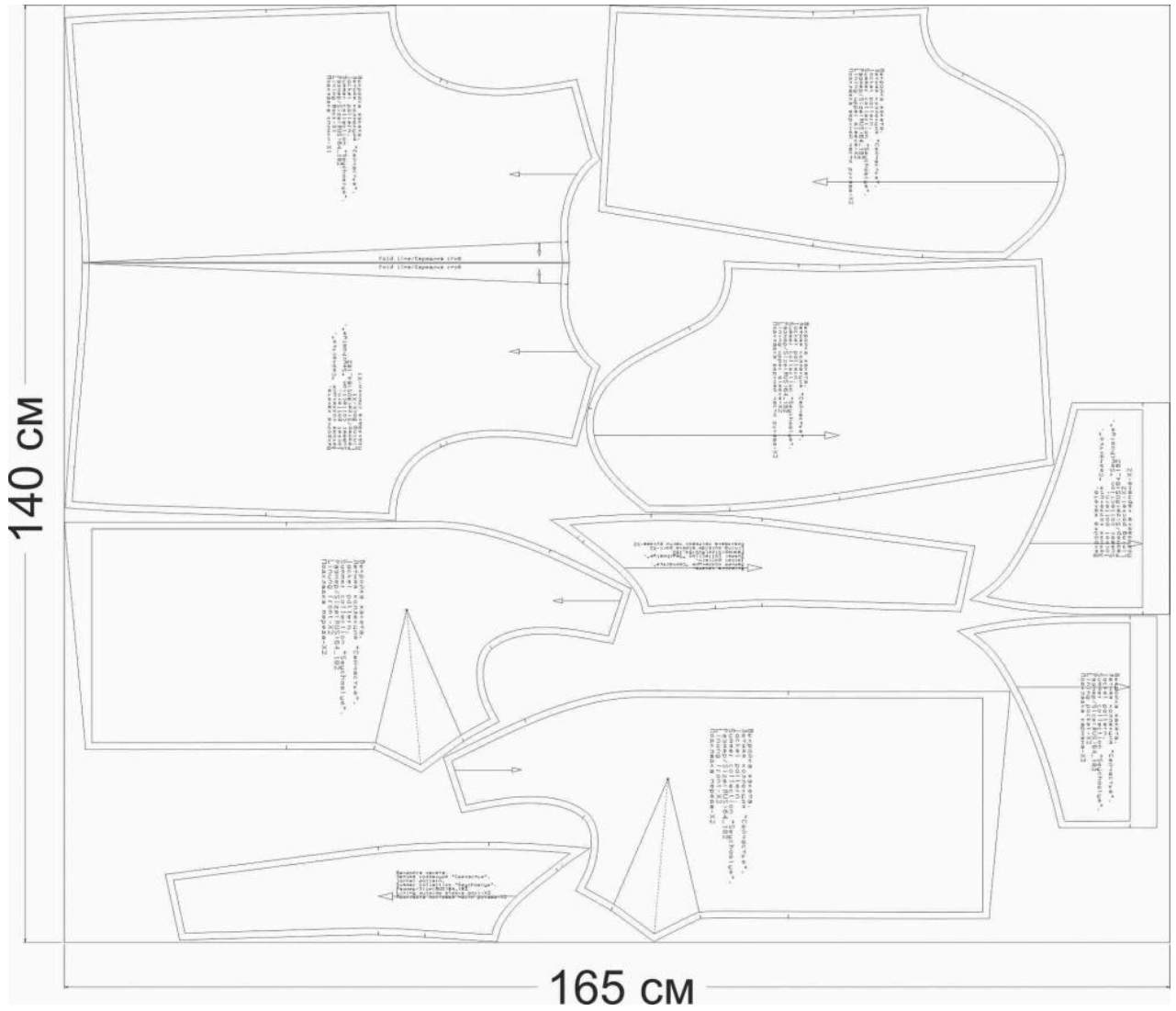


Подкладочный материал

Схема раскладки размер 64/182

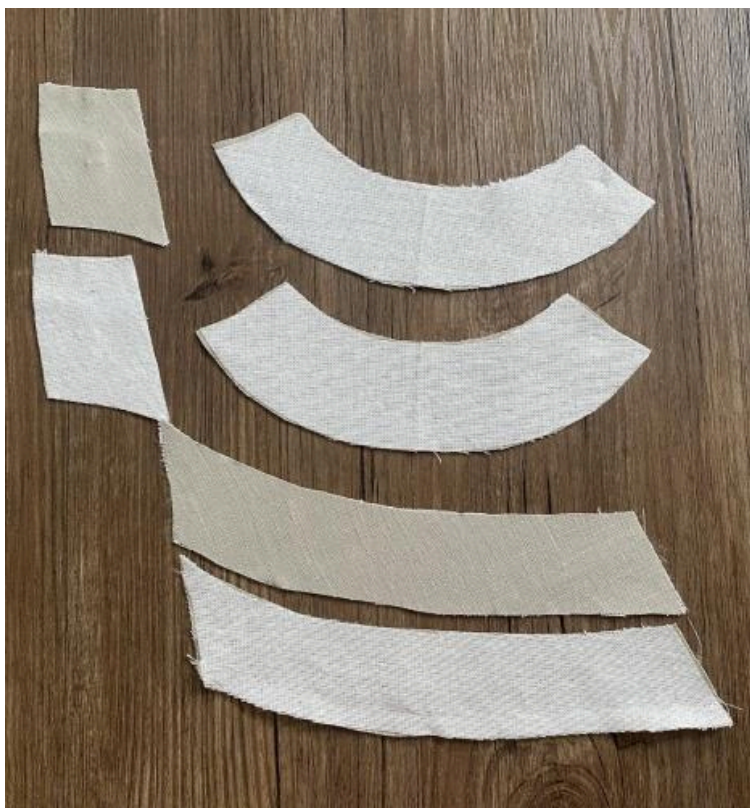


Основной материал



Подкладочный материал

Как сшить жакет «Сейчасье»



Укрепление деталей

1. Если у вас тонкая костюмная ткань полностью продублируйте все детали жакета клеевой прокладкой.

Если ткань средней плотности продублируйте только детали:

- верхний воротник переда 2 детали;
- верхний воротник спинки 1 деталь;
- нижний воротник спинки 1 деталь;
- обтачка кармана 2 детали;



- подборт 2 детали;
- центральная часть переда 2 детали;
- боковая часть переда 2 детали.



Пошив

2. Сложите обтачку кармана и деталь подкладки кармана лицевой стороной во внутрь. Уравняйте нижние срезы. Сколите, стачайте шириной шва 10 мм. Приутюжьте и заутюжьте припуски вниз.



3. Припуски настройте на подкладку, прокладывая машинную строчку по лицевой стороне обтачки, от шва 1 мм.



4. Сложите обтачку кармана с подкладкой и основную деталь кармана лицевой стороной во внутрь. Уравняйте верхние срезы. Сколите, стачайте шириной шва 10 мм. Приутюжьте.

Выверните карман на лицевую сторону, выправите по шву, приутюжьте.

Проложите отстрочку по верхнему срезу кармана, шириной шва 6-7 мм от сгиба. Приутюжьте.



5. Сложите карман подкладкой к лицевой детали боковой части переда. Уравняйте боковые и нижние срезы. Сколите.



6. Стачайте шириной шва 5 мм. Приутюжьте.



7. Сложите верхний воротник переда и деталь центральной части переда лицевой стороной во внутрь. Уравняйте нижние срезы. Сколите, стайте шириной шва 10 мм, не доходя 1 см до края припуска. Приутюжьте и заутюжьте припуски вниз.



8. Сложите центральная часть переда с воротником и деталь боковой части переда лицевой стороной во внутрь. Уравняйте срезы. Сколите, стачайте шириной шва 10 мм, отступив от начала 10 мм. Приутюжьте и заутюжьте припуски вниз.



9. Сложите верхний воротник переда и деталь боковой части переда лицевой стороной во внутрь. Уравняйте срезы. Сколите, стачайте шириной шва 10 мм. Приутюжьте и разутюжьте припуски.



10. С лицевой стороны детали переда проложите отстрочку по детали центральной части переда, шириной шва 6-7 мм захватывая припуски снизу. Приутюжьте.



11. Перенесите с выкройки линию отстрочки на детали центральной части переда. Проложите отстрочку строго по намеченной линии начиная с конца отстрочки кармана. Приутюжьте.



12. Сложите детали спинки лицевой стороной во внутрь. Уравняйте средний срез. Сколите, стачайте шириной шва 10 мм. Приутюжьте и разутюжьте припуски.



13. Сложите верхний воротник спинки и деталь спинки лицевой стороной во внутрь. Уравняйте срезы. Сколите, стачайте шириной шва 10 мм. Приутюжьте и разутюжьте припуски.



14. Сложите перед и деталь спинки лицевой стороной во внутрь. Уравняйте плечевые срезы. Сколите, стачайте шириной шва 10 мм. Приутюжьте и разутюжьте припуски.



15. Сложите перед и деталь спинки лицевой стороной во внутрь. Уравняйте боковые срезы. Сколите, стачайте шириной шва 10 мм. Приутюжьте и заутюжьте припуски в сторону спинки.



16. Сложите подборта и деталь нижнего воротника спинки лицевой стороной во внутрь. Уравняйте плечевые срезы. Сколите, стачайте шириной шва 10 мм. Приутюжьте, подставьте надсечки и разутюжьте припуски как показано на фото.



17. Сложите подборта и жакет лицевой стороной во внутрь. Уравняйте срезы. Сколите, стачайте шириной шва 10 мм. Приутюжьте и разутюжьте припуски. Выверните на лицевую сторону. Выправите по шву. Приутюжьте.



18. Сложите детали верхней части рукава и деталь локтевой части рукава лицевыми сторонами внутрь. Уравняйте боковые срезы. Сколите, сметайте. Стачайте, шириной шва 10 мм. Приутюжьте и разутюжьте припуски.



19. Сложите детали верхней части рукава и деталь локтевой части рукава лицевыми сторонами внутрь. Уравняйте боковые срезы. Сколите, сметайте. Стачайте, шириной шва 10 мм. Приутюжьте и разутюжьте припуски.



20. По окату рукава проложите две машинные строчки с максимальной шириной стежка, без закрепок. Первая строчка: 5 мм от среза, вторая: 9 мм. Оставьте длинные концы (5-7 см) для последующей сборки.



21. Соберите на сборку за счет вытягивания нижних нитей от строчек. Распределите небольшую сборку равномерно по всей длине.



22. Приутюжьте распределяя сборку по всему окату. Сформируйте посадку оката.



23. Вложите подокатник в окат рукава. Сколите, сметайте, стачайте шириной шва 5 мм. Приутюжьте.

Вложите рукав в пройму изделия лицевыми сторонами внутрь. Уравняйте срезы соединения. Вколите, совмещая контрольные метки. Вметайте, втачайте, шириной шва 10 мм. Приутюжьте и заутюжьте в сторону рукава.



24. Заложите сверху складку на спинке подкладки строго по меткам. Проложите строчку шириной шва 5 мм. Приутюжьте складку.



25. Сколите, сметайте, стачайте нагрудные вытачки на подкладке переда. Приутюжьте и заутюжьте вытачки вниз.



26. Сложите детали подкладки спинки и переда лицевыми сторонами внутрь. Уравняйте боковые срезы. Сколите, сметайте. Стачайте, шириной шва 10 мм. Приутюжьте, заутюжьте в сторону спинки.



27. Сложите детали подкладки спинки и переда лицевыми сторонами внутрь. Уравняйте плечевые срезы. Сколите, сметайте. Стачайте, шириной шва 10 мм, отступив от начала 10 мм. Приутюжьте, заутюжьте в сторону спинки.



28. Сложите детали подкладки верхней части рукава и деталь подкладки нижней части рукава лицевыми сторонами внутрь. Уравняйте боковые срезы. Сколите, сметайте. Стачайте, шириной шва 10 мм. Приутюжьте и разутюжьте припуски.



29. Сложите детали подкладки верхней части рукава и деталь подкладки нижней части рукава лицевыми сторонами внутрь. Уравняйте боковые срезы. Сколите, сметайте. Стачайте, шириной шва 10 мм. Приутюжьте и разутюжьте припуски.



30. Вложите рукав в пройму изделия лицевыми сторонами внутрь. Уравняйте срезы соединения. Вколите, совмещая контрольные метки. Вметайте, втачайте, шириной шва 10 мм. Приутюжьте и заутюжьте в сторону рукава.



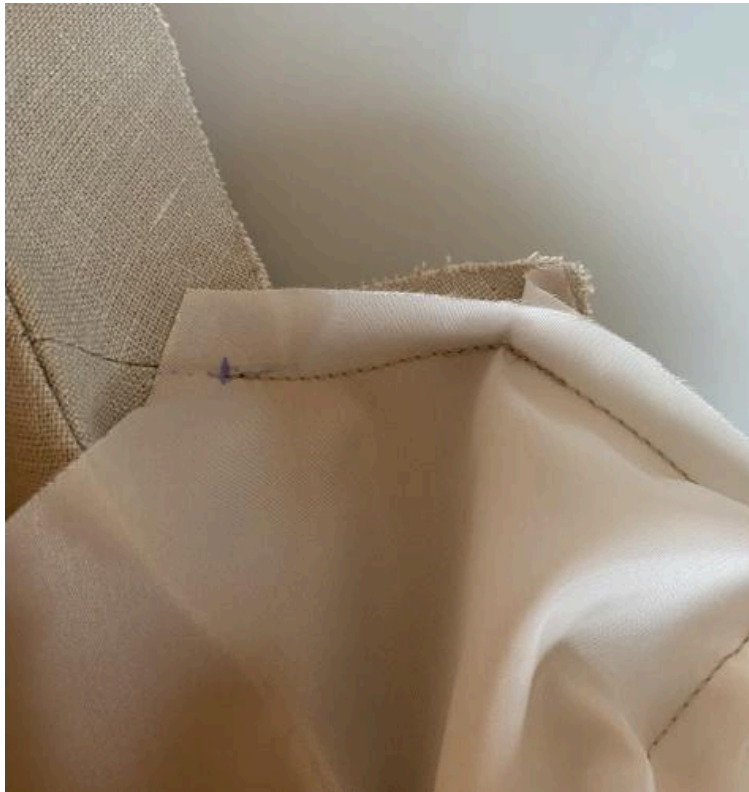
31. На детали подкладки отступите 40 мм от нижнего среза. Поставьте метку. Сложите детали подкладки и основную деталь жакета лицевыми сторонами внутрь. Уравняйте срезы. Сколите, сметайте.



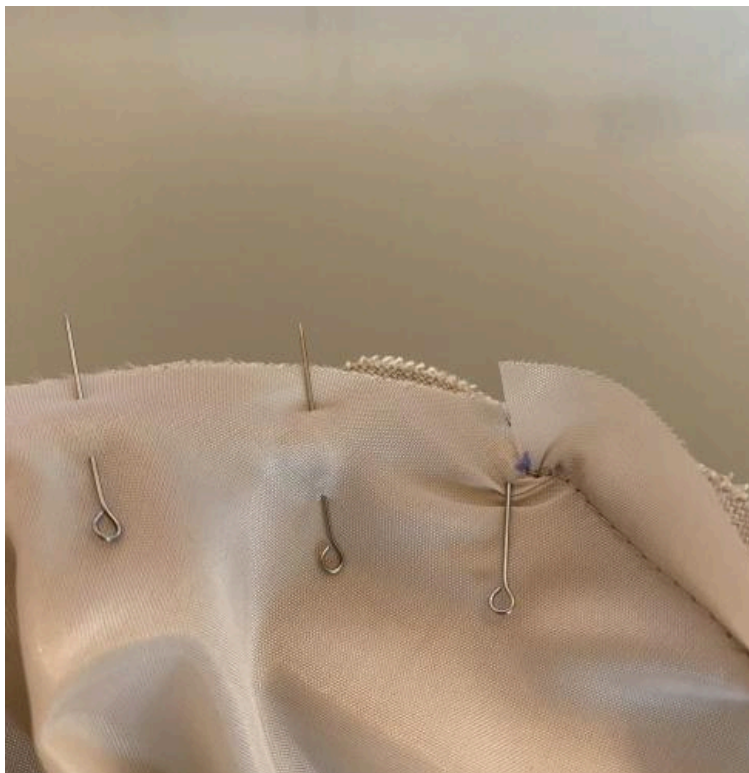
32. На детали подкладки отступите 10 мм от верхнего среза. Поставьте метку.



33. Стачайте, шириной шва 10 мм, строго между намеченными метками втачивания подкладки к подбортю. Приутюжьте и заутюжьте припуски в сторону основной детали.



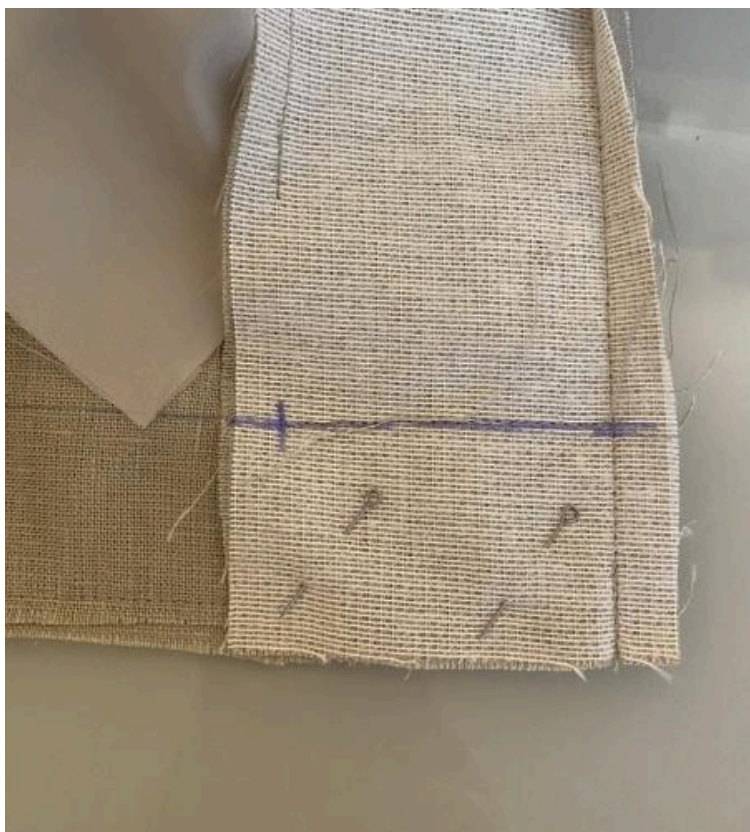
34. Сложите угол подборта подкладки и угол подборта основной детали лицевой стороной во внутрь. Сколите, сметайте. Стачайте шириной шва 10 мм, не доходя до края 10 мм. Приутюжьте.



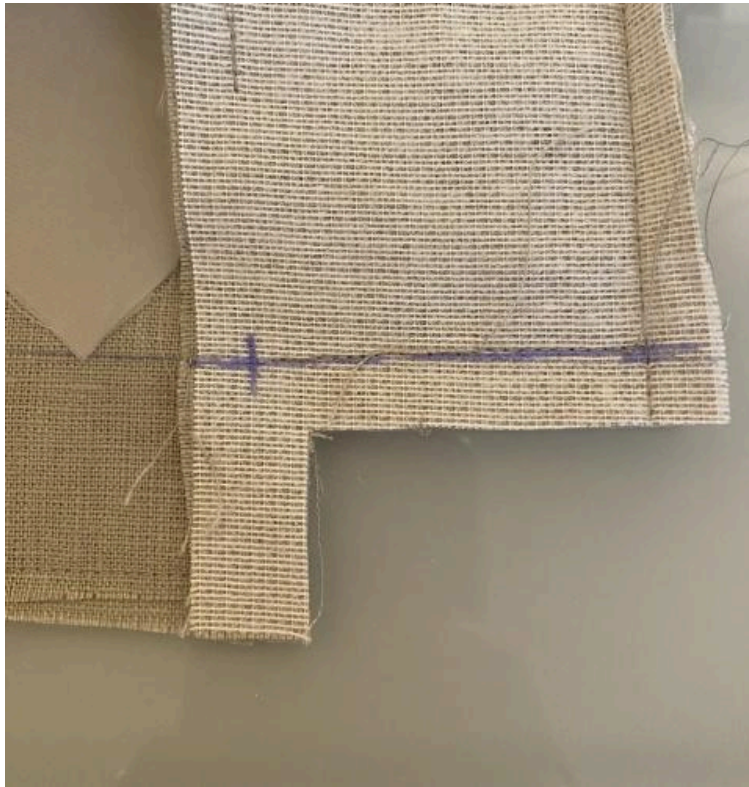
35. Сложите воротник подборта подкладки и воротник подборта основной детали лицевой стороной во внутрь. Сколите, сметайте.



36. Стачайте шириной шва 10 мм, не доходя до края 10 мм. Приутюжьте.



37. Сложите лицевыми сторонами внутрь основные детали жакета и подкладку жакета, уравняйте нижние срезы подборта с низом изделия. Сколите, сметайте, стачайте шириной шва 40 мм, не доходя до припуска подборта 10 мм. Приутюжьте.



38. Срежьте лишние припуски. Оставьте на основных деталях низа 10 мм. Как показано на фото.



39. Срежьте углы и припуск с подборта.



40. Поставьте рассечку под углом не доходя до шва 1-2 мм.



41. Совместите низ основной детали жакета с подкладкой. Уравняйте срезы. Сколите, сметайте, стачайте шириной шва 10 мм, оставив отверстие для выворачивания 10-15 см.



42. Уравняйте срезы подкладки и подборта. Подогните подкладку. Сколите. Как показано на фото.



43. Обогните подкладку основным припуском жакета. Уравняйте срезы подборта и подкладки. Сколите, сметайте, стачайте шириной шва 10 мм, приутюжьте.



44. Выверните жакет на лицевую сторону. выправите нижний припуск. Сметайте припуск.



45. Сметайте припуск на рукаве.



46. Сложите лицевыми сторонами внутрь основную деталь рукава и подкладку. Совместите швы рукавов. Уравняйте срезы. Сколите, сметайте, стачайте шириной шва 10 мм по кругу.



47. Закройте отверстие потайным ручным швом.



48. Пришейте крючки.



49. Проведите окончательную ВТО (влажно-тепловую обработку) изделия.

Жакет «Сейчасъе» готов.