



КАК СШИТЬ

ФОТОИНСТРУКЦИЯ



Жакет
Миу



PATTERNEASY.COM

Жакет двубортный свободного кроя А-силуэтной формы, без воротника, на подкладке. Рукава двухшовные фасона реглан. На полочке расположены рельефы с карманами в швах. Застёжка на кнопки. Спинка со средним швом.

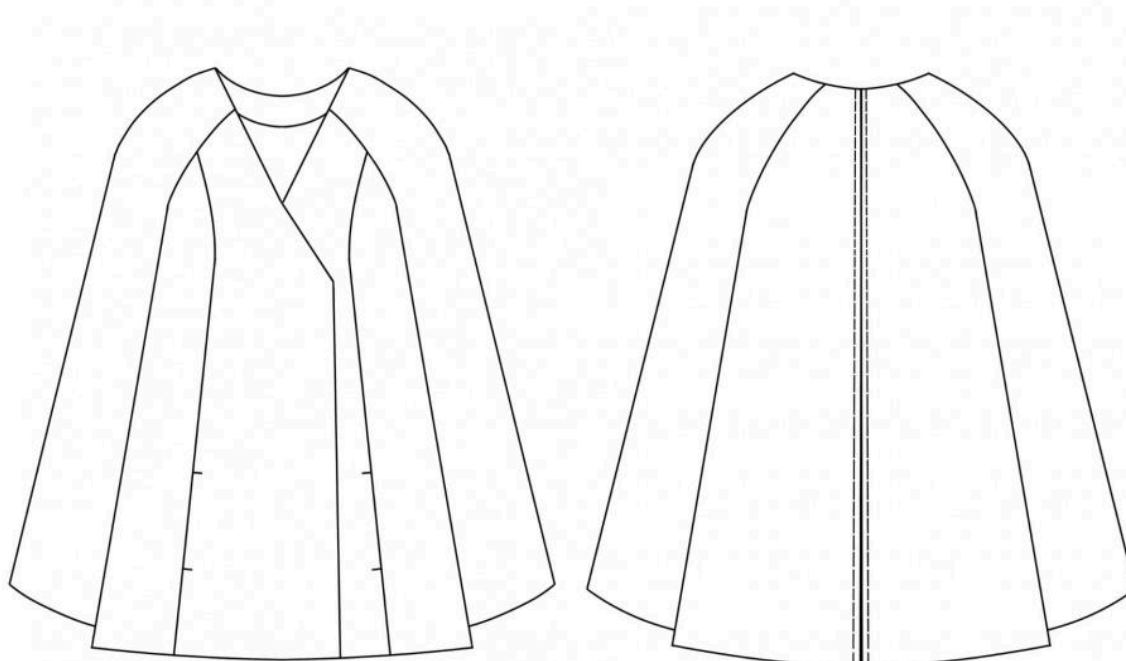
Уровень сложности

Средний.

Размеры выкроек

с 36 по 70. Каждый размер представлен в четырех диапазонах роста для лучшей посадки по фигуре.

Технический рисунок



Прибавки и припуски

Конструктивные прибавки

- к обхвату груди 23 см;
- к обхвату бедер 28 см.

Конструктивные прибавки характеризуют степень (свободу) прилегания изделия по фигуре. Эта величина уже заложена в конструкцию и дается для лучшего представления силуэтной формы.

Припуски на швы

Выкройка с припусками на швы и двойным контуром. Если вам не подходит заложенные в выкройку припуски, их можно срезать по внутреннему контуру и добавить свои припуски в процессе раскроя. Величина припусков в выкройке:

- на соединительные швы 10 мм;
- на обработку низа 40 мм.

Что потребуется

Оборудование

- универсальная швейная машина (машинные иглы № 80-90, лапка универсальная);
- оверлок;
- утюг с паром (парогенератор);
- утюжильный стол;
- ручная игла для сметочных работ;
- белые нитки (для сметочных работ) — 1 катушка.

Материалы

Основной материал: ткани костюмной группы, умеренно плотные, гигроскопичные, мягкие нерастяжимые или малорастяжимые, непрозрачные. По волокнистому составу: натуральные (шерсть, хлопок, лен), смесовые (шерсть+полиэстер, шерсть+эластан, хлопок+полиэстер), синтетические (полиэстер, полиэстер+эластан). Вид материала: костюмная шерсть, твид, вельвет.

Подкладочный материал должен соответствовать качеству декорируемого изделия и иметь одинаковые требования относительно усадки и условий ухода. По волокнистому составу: натуральный (хлопок), искусственный (вискоза), смесовый (вискозно-ацетатный, вискоза (хлопок) + полиэстер, вискоза (хлопок) + эластан). Если основной материал имеет растяжение, то и подкладочный материал должен быть эластичным.

Расход материала

Расход материала зависит от его ширины, а также от размера и роста выкройки, и варьируется от 1,39 м (самый маленький размер и рост) до 2,31 м (самый большой размер и рост), при ширине ткани не менее 140 см.

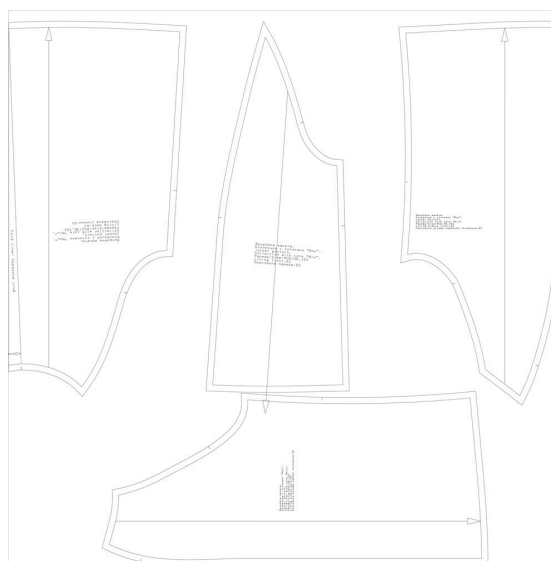
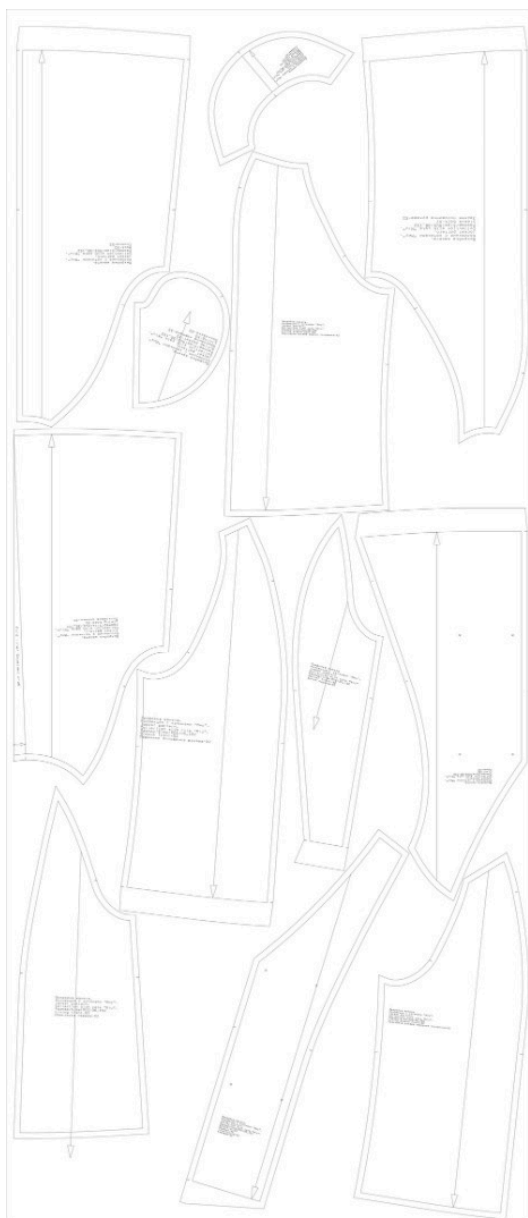
Подкладочного материала потребуется от 101 до 201 см, при ширине ткани не менее 140 см.

Расход дан для однотонного материала. Если вы используете материал в клетку, приобретайте его с запасом, чтобы располагать детали с учетом совмещения рисунка. Также при покупке учитывайте, что материал может дать усадку, поэтому берите с запасом 5%.



Также потребуется:

- нитки в цвет основного материала — 1 катушка;
- кнопки пришивные — 4 штуки;

Образец выкройки



Обозначения на выкройке

	Направление долевой нити (эта линия может совпадать с одним из контуров детали)
	Надсечка - контрольный знак для совмещения деталей кроя: При совмещении деталей надсечки с одинаковым цифровыми или буквенными обозначениями должны совпасть.
СГИБ_ДЕТАЛИ	Линия, вдоль которой нанесена эта надпись является линией симметричного разворачивания детали
4 А 2	Цифрами и буквами обозначены точки совмещения одной или нескольких деталей

Как распечатать

Распечатать выкройку в натуральную величину можно двумя способами: на принтере (формат А4), и на плоттере. Инструкцию по печати выкройки и ответы на частые вопросы смотрите в разделе [FAQ](#).

Детали и схемы раскладки на ткани

Спецификация деталей

1. Перед центральная часть — 2 детали;
2. Бочок переда — 2 детали;
3. Мешковина кармана — 2 детали из основной ткани и 2 детали из подкладочной;
4. Рукав передняя половинка — 2 детали;
5. Рукав задняя половинка — 2 детали;
6. Спинка — 1 деталь;
7. Подборт — 2 детали;
8. Подкладка переда — 2 детали;
9. Подкладка передней половинки рукава — 2 детали;
10. Подкладка задней половинки рукава — 2 детали;
11. Подкладка спинки — 1 деталь;
12. Обтачка спинки — 1 деталь.



Схема раскладки размер 36/152, основная ткань

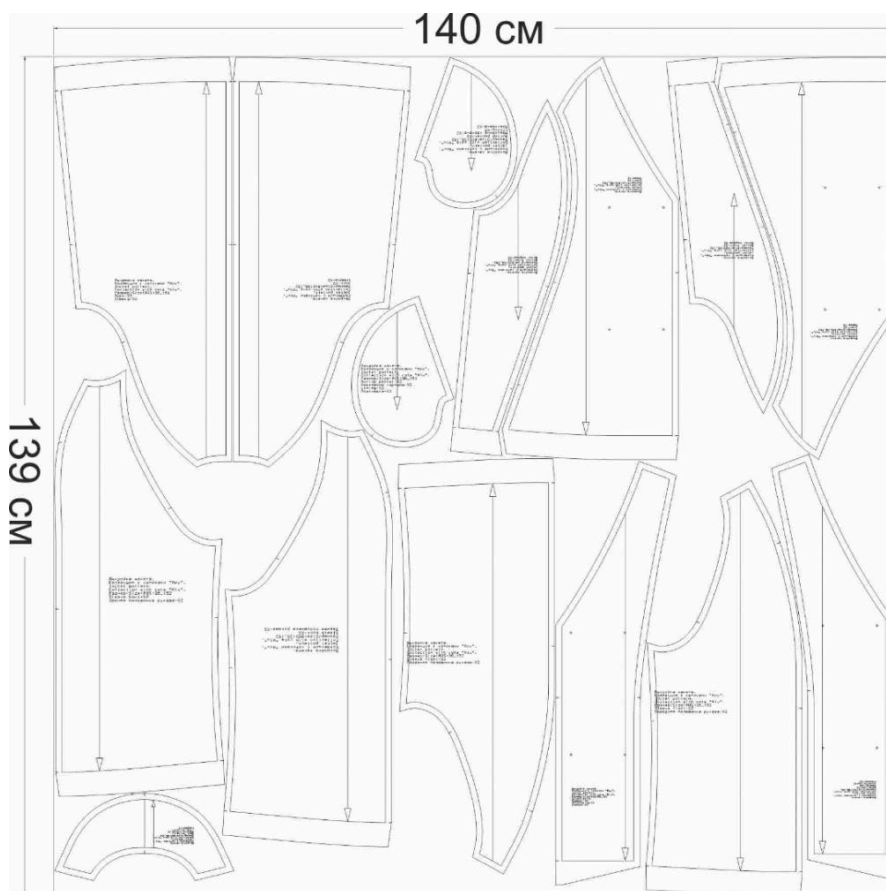


Схема раскладки размер 36/152, подкладочная ткань

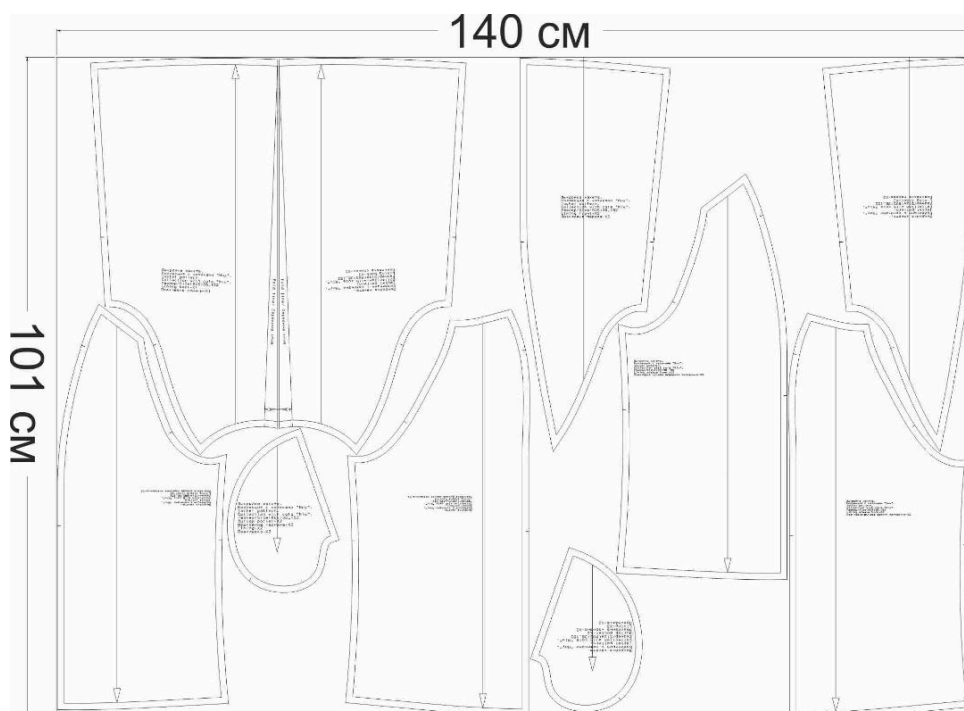


Схема раскладки размер 42/164, основная ткань

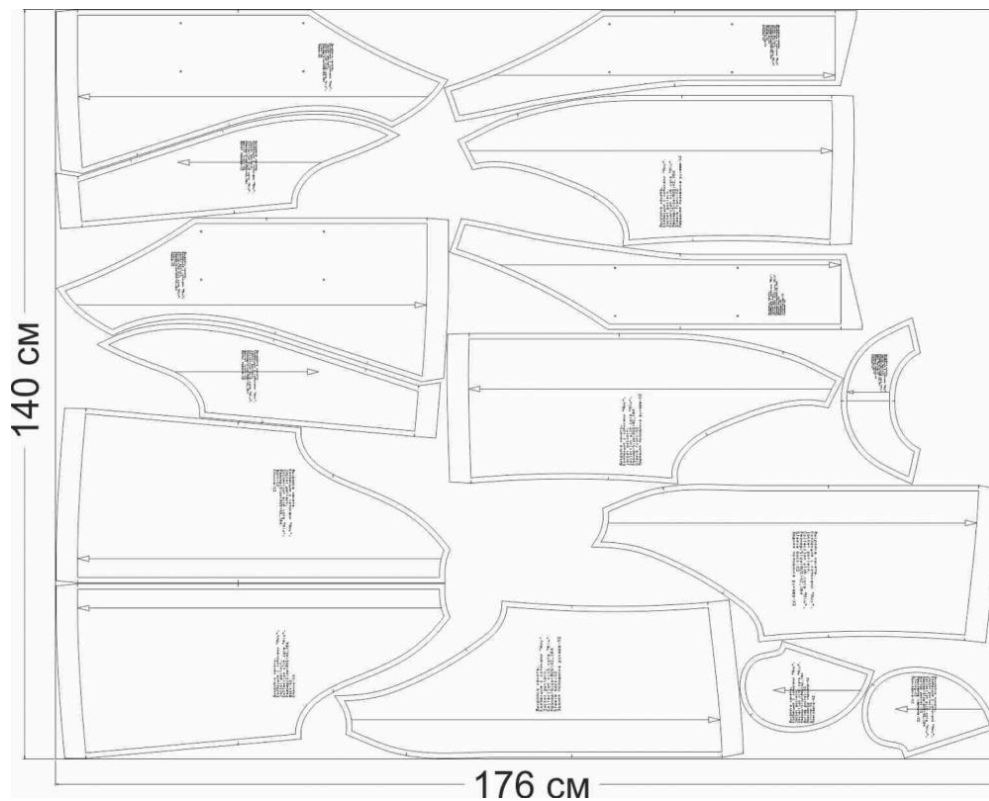


Схема раскладки размер 42/164, подкладочная ткань

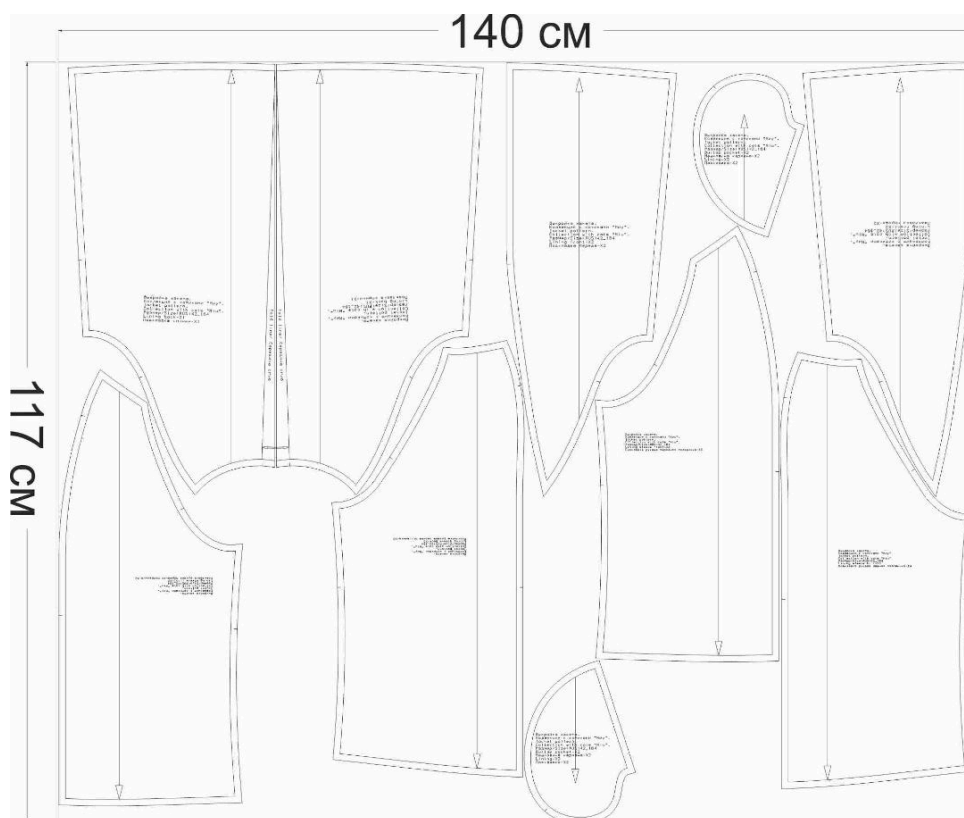


Схема раскладки размер 52/170, основная ткань

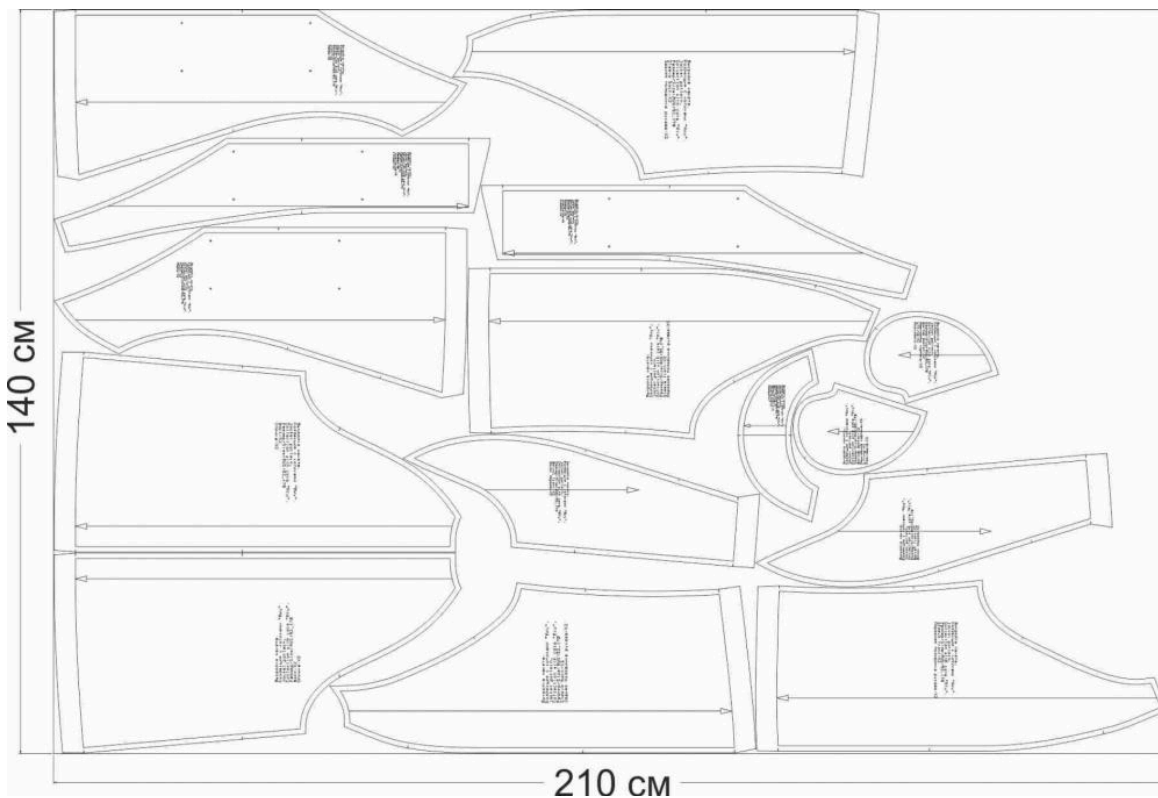


Схема раскладки размер 52/170, подкладочная ткань

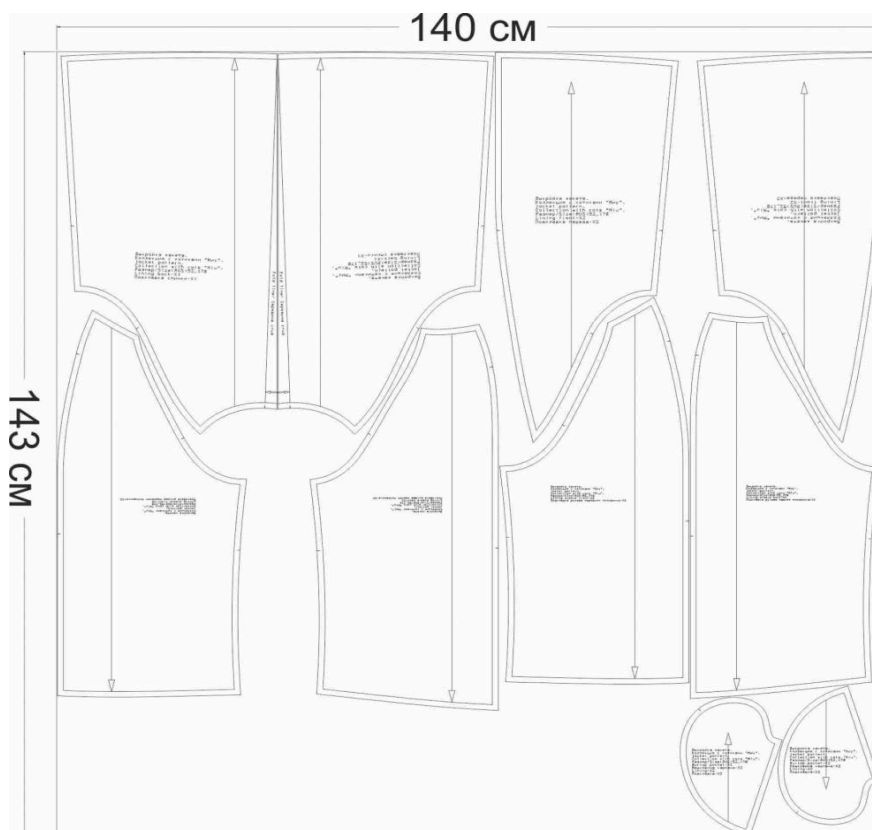


Схема раскладки размер 70/182, основная ткань

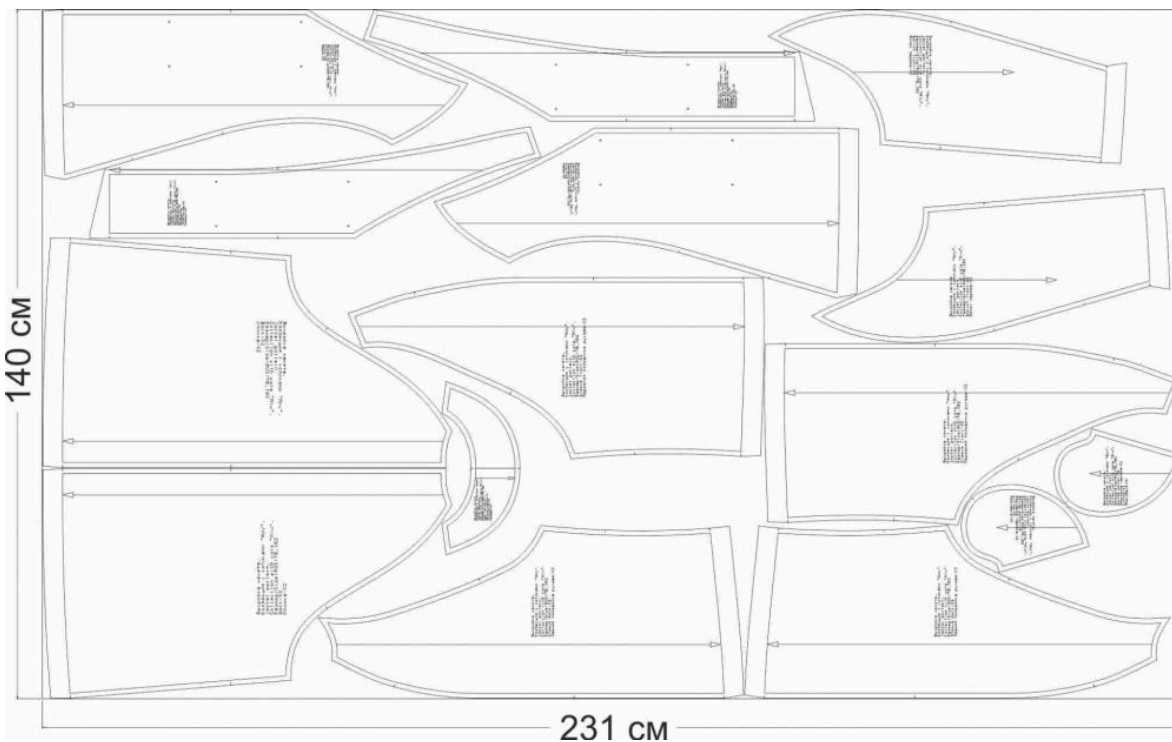
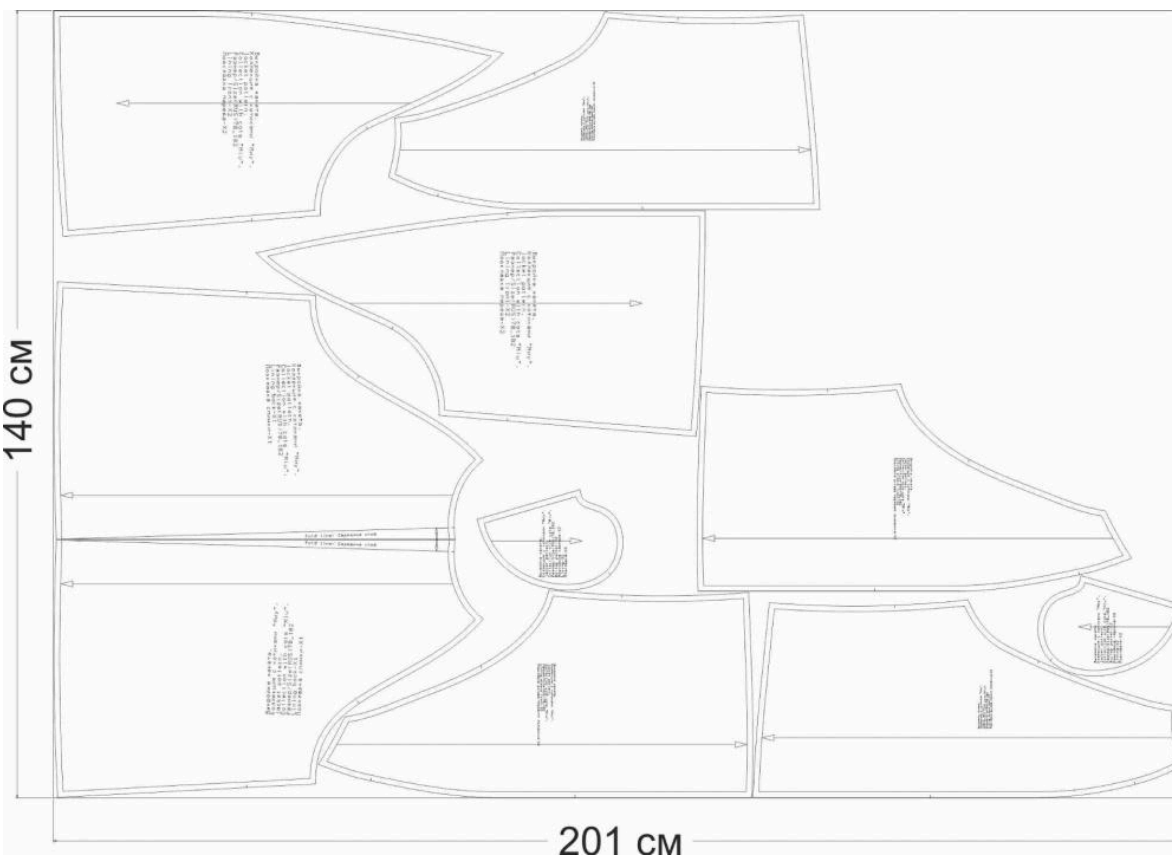


Схема раскладки размер 70/182, подкладочная ткань



Как сшить жакет «Миу»



1. Укрепите клеевой:
- обтачку спинки — 1 деталь;



- подборт — 2 детали.



2. Лицевыми сторонами внутрь сложите детали спинки. Уравняйте средние срезы, сколите, сметайте, стачайте шириной шва 10 мм. Приутюжьте и разутюжьте. Расстрочите припуски в разные стороны двумя отделочными припусками по лицевой стороне.



3. Приутюжьте.



5. Лицевыми сторонами внутрь сложите детали рукавов. Уравняйте верхние срезы, сколите, сметайте, стачайте шириной шва 10 мм. Приутюжьте и разутюжьте припуски.



6. Расстрочите припуски в разные стороны двумя отделочными припусками по лицевой стороне.



7. Уравняйте нижние срезы, сколите, сметайте, стачайте шириной шва 10 мм. Приутюжьте и разутюжьте припуски.



8. Лицевыми сторонами внутрь сложите детали подбортов и обтачку спинки. Уравняйте плечевые срезы, сколите, стачайте шириной шва 10 мм. Приутюжьте.



9. Укрепите клеевой кромкой припуски входа в карман на детали переда центральной части.



10. Лицевыми сторонами внутрь сложите детали переда центральной части и мешковину кармана (выкроена из подкладочной ткани). Уравняйте срезы, сколите, сметайте. Стачайте, шириной шва 10 мм до контрольных меток. Приутюжьте.



11. Настрочите припуск на мешковину кармана, 1 мм от шва притачивания (строчку прокладывайте по лицевой стороне мешковины кармана).



12. Лицевыми сторонами внутрь сложите детали бочка переда и мешковину кармана (выкроена из основной ткани). Уравняйте срезы, сколите, сметайте. Стачайте, шириной шва 10 мм до контрольных меток. Приутюжьте.



13. Заутюжьте мешковину на сторону припусков.



14. Лицевыми сторонами внутрь сложите детали переда центральной части и переда бочка. Уравняйте срезы, сколите, сметайте. Стачайте шириной шва 10 мм. до контрольных меток (начало и конец кармана)



15. Уравняйте срезы мешковины, сколите, сметайте, стачайте шириной 10 мм.



16. Приутюжьте.



17. Лицевыми сторонами внутрь сложите детали спинки и переда. Уравняйте срезы, сколите, сметайте, стачайте шириной шва 10 мм. Приутюжьте и разутюжьте.



18. Вложите рукав в пройму изделия лицевыми сторонами внутрь. Уравняйте срезы соединения. Вколите, совмещая контрольные метки. Сметайте. Втачайте, шириной шва 10 мм. Приутюжьте.



19. Сложите подборта и жакет лицевой стороной во внутрь. Уравняйте срезы. Сколите.



20. Стачайте шириной шва 10 мм. Шов приутюжьте.



21. Подрежьте припуски в уголках.



22. Сделайте надсечки на припусках горловины.



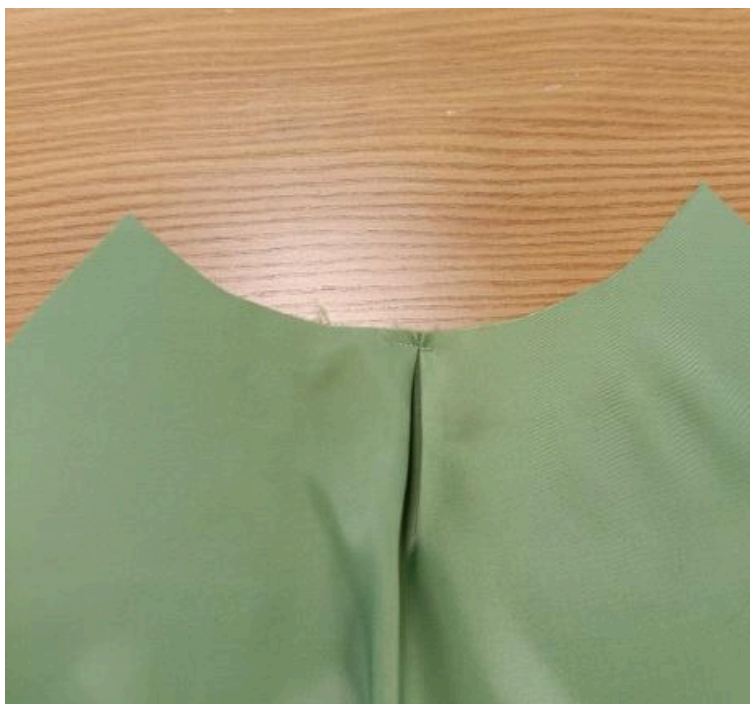
23. Выправите по шву, выметайте. Приутюжьте.



24. Заметайте низ рукава на ширину припуска.



25. Лицевыми сторонами внутрь сложите детали рукава подкладки. Уравняйте верхние и нижние срезы. Сколите, сметайте, стачайте шириной припуска 10 мм. Приутюжьте.



26. Заложите и застрочите складку на детали спинки подкладки.



27. Лицевыми сторонами
внутри сложите детали
переда и спинки. Уравняйте
боковые срезы



28. Вложите рукав подкладки
в пройму подкладки
лицевыми сторонами внутрь.
Уравняйте срезы
соединения. Вколите,
совмещая контрольные
метки. Сметайте. Втачайте,
шириной шва 10 мм.
Приутюжьте.



29. Сложите подкладку с изделием лицевыми сторонами внутрь, совмещая контрольные метки. Уравняйте срезы подборта с бортом. Сколите, сметайте. Обтачайте, шириной шва 10 мм до низа изделия.



30. Расправьте, вот так должно получиться.



31. Совместите шов рукава основной детали и шов рукава подкладки. Сложите лицевыми сторонами внутрь основную деталь рукава и подкладку. Уравняйте срезы.

Сколите, сметайте, стачайте шириной шва 10 мм по кругу. Проложите впуску между швом стачивания и рукавом.



32. Расправьте рукав.



33. Заметайте низ изделия на ширину припуска. Приутюжьте.



34. Выверните изделие на сторону изнанки. Уравняйте нижние срезы подкладки и нижние срезы изделия, совмещая боковые швы. Сколите, сметайте. Оставьте открытым небольшое отверстие, для выворачивания изделия на лицевую сторону.

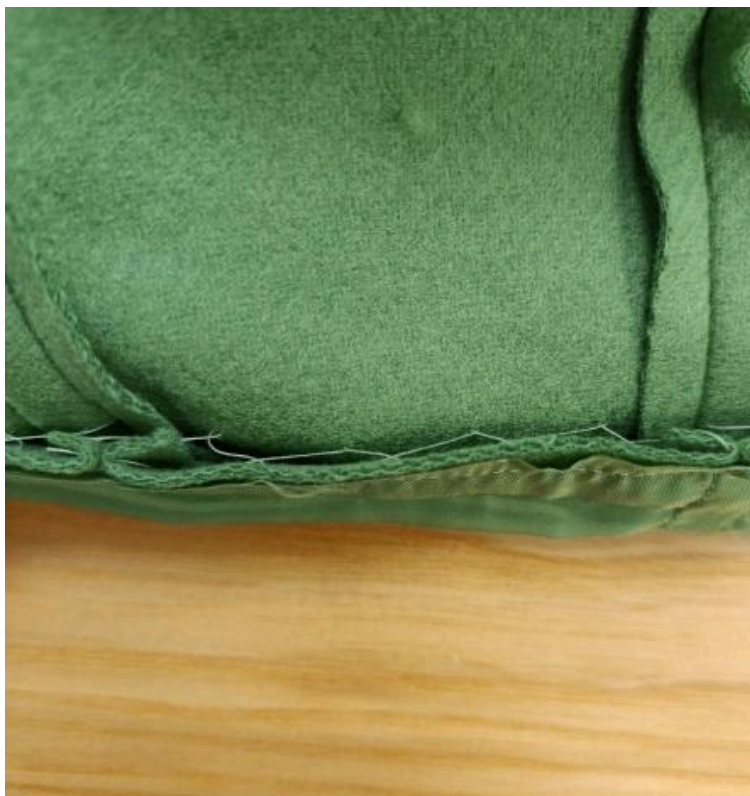
Отступите от линии низа борта ширину припуска и выведите линию в 1 см, как показано на фото. Стачайте и приутюжьте. Стачивать начинайте от бортов к центру (к открытому отверстию).



35. Срежьте угол припуска подборта. Приутюжьте.



36. Выверните. Вот так должно получиться. Приутюжьте.



37. Проложите вспушку между швом стачивания и изделием.



38. Закройте отверстие ручным потайным стежком.



39. Пришейте кнопки.



40. Проведите
окончательную ВТО
(влажно-тепловую
обработку) изделия.

Жакет готов.