

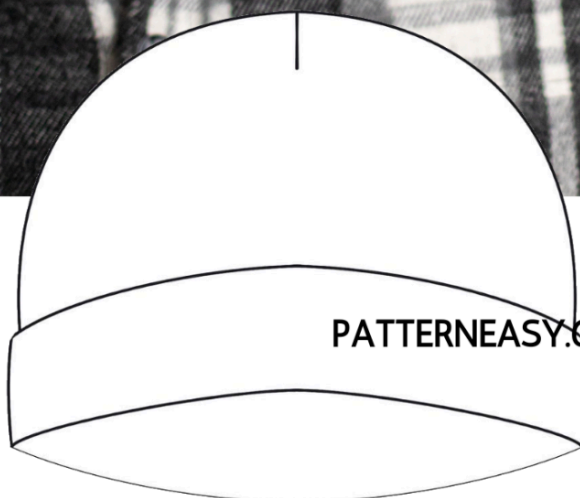


КАК СШИТЬ

ФОТОИНСТРУКЦИЯ



Шапка
Миу



PATTERNEASY.COM

Шапка-бини умеренного объема, с отворотом. Шапка цельнокроенная, двойная. По желанию отворот можно украсить ручной вышивкой.

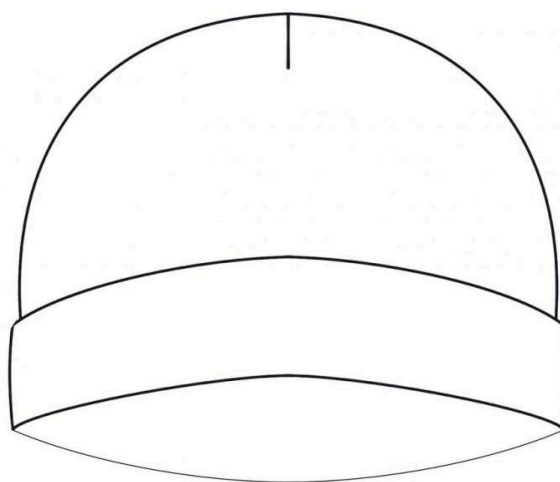
Уровень сложности

Для начинающих.

Размеры выкроек

От 45 до 60. Размер равен окружности головы в сантиметрах.

Технический рисунок



Прибавки и припуски

Конструктивные прибавки

- к обхвату головы 1 см.

Конструктивные прибавки характеризуют степень (свободу) прилегания изделия по фигуре. Эта величина уже заложена в конструкцию и дается для лучшего представления силуэтной формы.

Припуски на швы

Выкройка с припусками на швы и двойным контуром. Если вам не подходит заложенные в выкройку припуски, их можно срезать по внутреннему контуру и добавить свои припуски в процессе раскроя. Величина припусков в выкройке:

- на соединительные швы 7 мм.

Что потребуется

Оборудование

- оверлок;
- утюг с паром (парогенератор);
- утюжильный стол;
- ручная игла для сметочных работ;
- белые нитки (для сметочных работ) — 1 катушка.

Материалы

Трикотаж умеренной эластичности, средней плотности, мягкий, растяжимый, непрозрачный. По волокнистому составу может быть натуральный (хлопок, вискоза, шерсть), смесовый (хлопок + эластан, вискоза + эластан, шерсть + эластан) или синтетический (полиэстер + эластан). Вид материала: кашкорсе, футер, двусторонний флис.

Расход материала

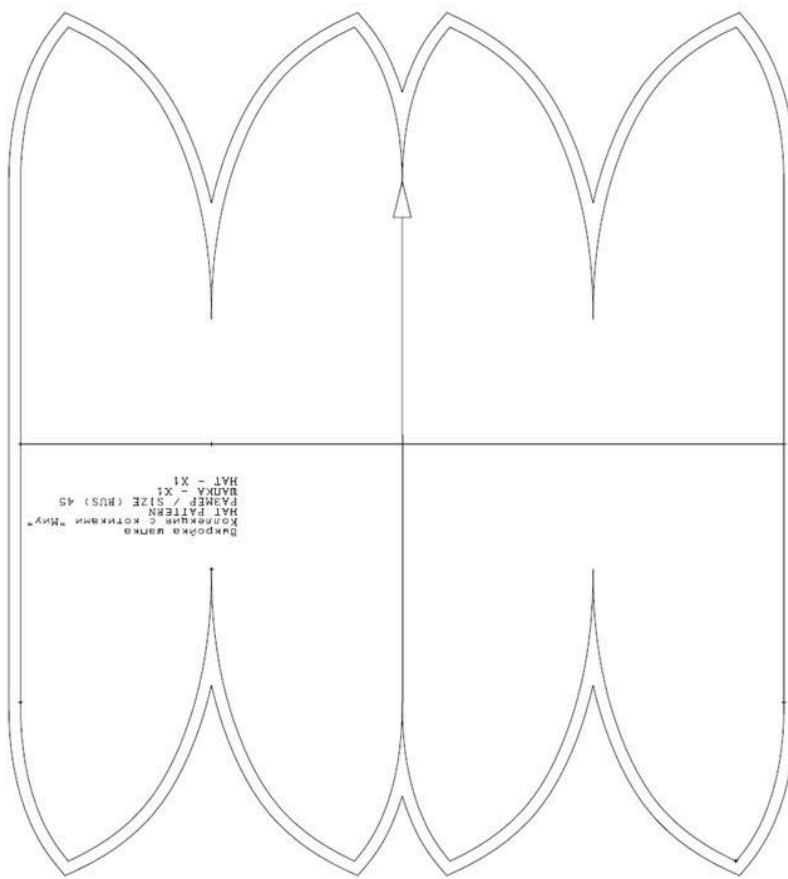
Расход материала зависит от его ширины, а также от размера и роста выкройки, и варьируется от 0,52 м (самый маленький размер) до 0,57 м (самый большой размер), при ширине ткани не менее 140 см.

Расход дан для однотонного материала. Если вы используете материал в клетку, приобретайте его с запасом, чтобы располагать детали с учетом совмещения рисунка. Также при покупке учитывайте, что материал может дать усадку, поэтому берите с запасом 5%.

Также потребуется:

- нитки в цвет основного материала — 4 катушки;
- нитки мулине для вышивания (по желанию).

Образец выкройки



Обозначения на выкройке

	Направление долевой нити (эта линия может совпадать с одним из контуров детали)
	Надсечка - контрольный знак для совмещения деталей кроя: При совмещении деталей надсечки с одинаковым цифровыми или буквенными обозначениями должны совпасть.
	Линия, вдоль которой нанесена эта надпись является линией симметричного разворачивания детали
	Цифрами и буквами обозначены точки совмещения одной или нескольких деталей

Как распечатать

Распечатать выкройку в натуральную величину можно двумя способами: на принтере (формат А4), и на плоттере. Инструкцию по печати выкройки и ответы на частые вопросы смотрите в разделе [FAQ](#).

Детали и схемы раскладки на ткани

Спецификация деталей

1. Выкройка шапки — 1 деталь.

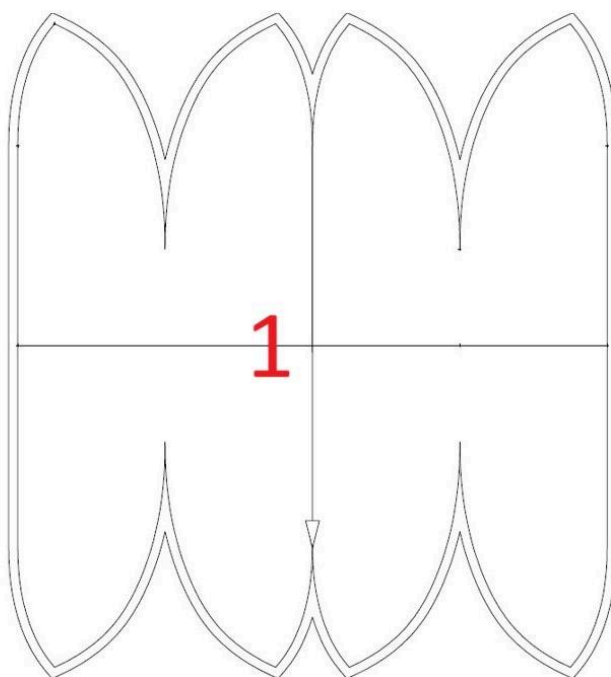


Схема раскладки, размер 45

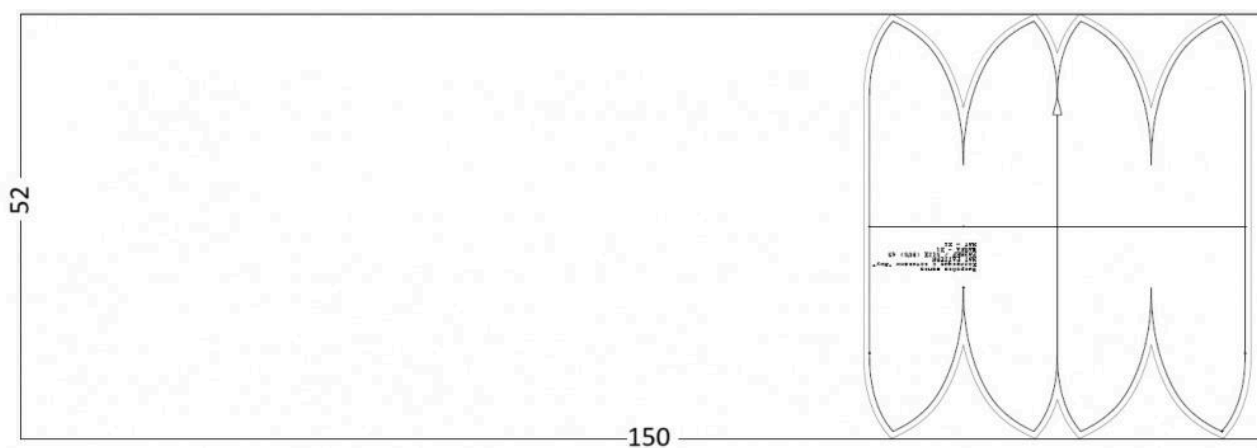


Схема раскладки, размер 57

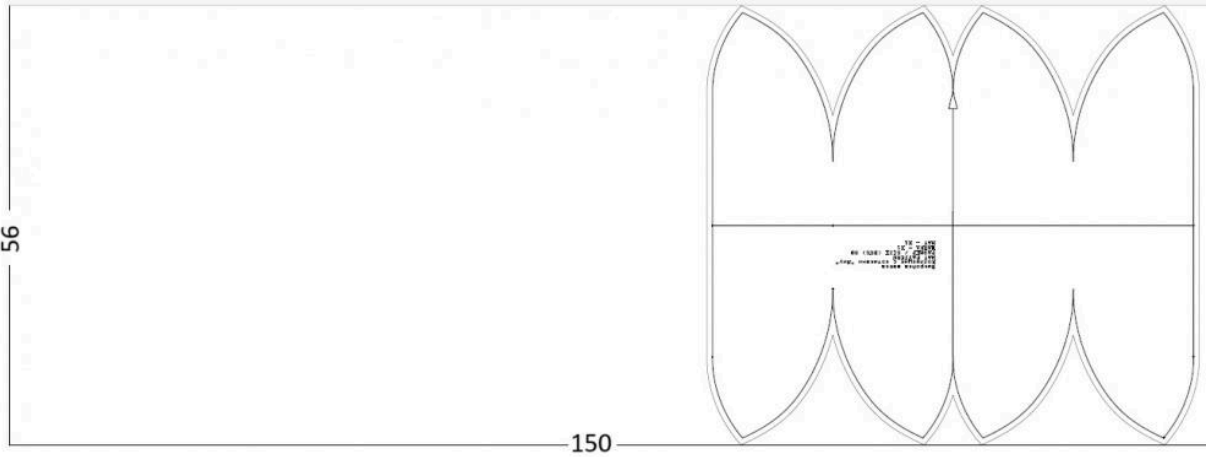
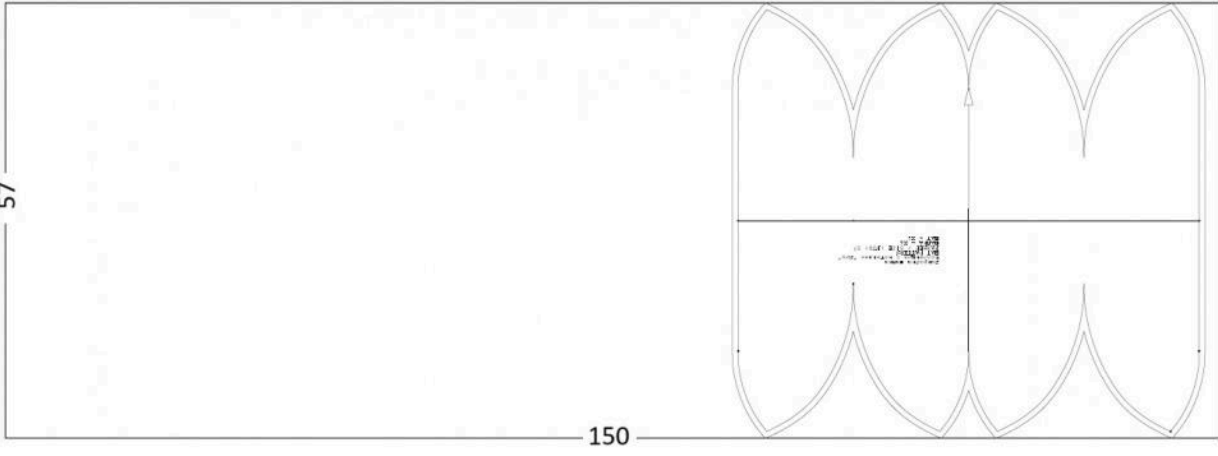
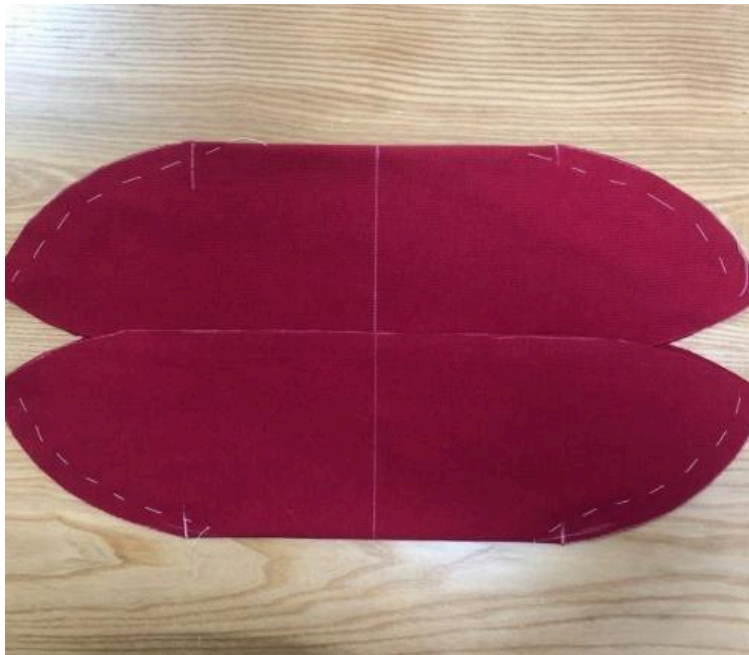


Схема раскладки, размер 60



Как сшить шапку «Миу»



1. Лицевыми сторонами внутрь сложите, сметайте по передним и задним краям шапки, уравнивая срезы.

Стачайте на 4-х ниточном оверлоке, шириной шва 7 мм.



2. Выверните на лицевую сторону и приутюжьте.



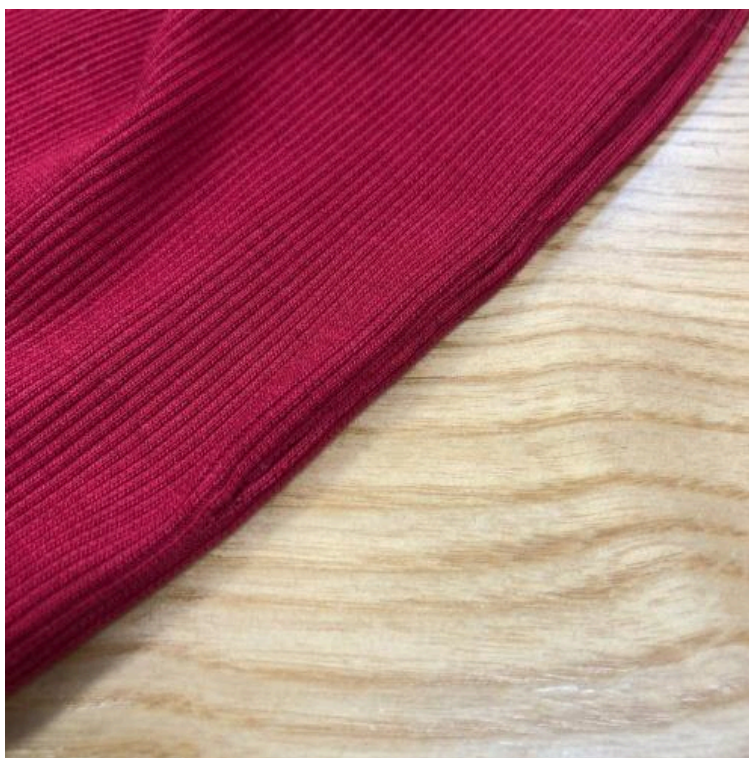
3. Сложите лицевыми сторонами внутрь, сметайте боковой срез и стачайте на 4-х ниточном оверлоке, шириной шва 7 мм, оставляя отверстие для вывертывания.



4. Выверните шапку на лицевую сторону, проутюжьте.



5. Зашейте вручную место, где выворачивали шапку на лицевую сторону.



6. Спрячьте нитки и приутюжьте.



7. Вложите второй слой шапки внутрь и подверните низ на желаемую ширину. Приутюжьте.



8. При желании можете добавить ручную вышивку на отвороте шапки и украсить булавкой.



9. Проведите окончательную ВТО (влажно-тепловую обработку) изделия.

Шапка «Миу» готова.