



КАК СШИТЬ

ФОТОИНСТРУКЦИЯ



Платье
с драпировкой
Регина



PATTERNEASY.COM

Выкройка женского нарядного трикотажного платья, прилегающего силуэта с драпировкой в правом боковом шве. Горловина и пройма обработаны обтачкой из основного материала. Декольте в форме качели. Лямки платья перевернуты для создания имитации узла. Длина изделия миди.

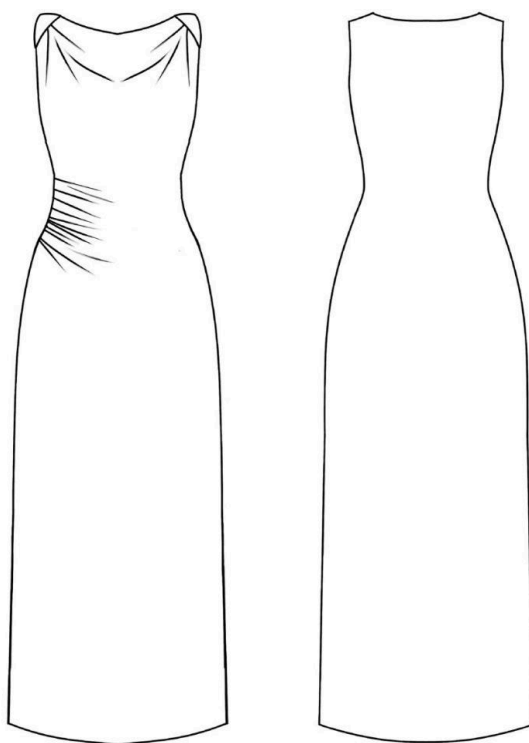
Уровень сложности

Простой.

Размеры выкроек

с 36 по 70. Каждый размер представлен в четырех диапазонах роста для лучшей посадки по фигуре.

Технический рисунок



Прибавки и припуски

Конструктивные прибавки

- к обхвату груди минус 4 см;
- к обхвату талии 4,5 см;
- к обхвату бедер 3,5 см.

Конструктивные прибавки характеризуют степень (свободу) прилегания изделия по фигуре. Эта величина уже заложена в конструкцию и дается для лучшего представления силуэтной формы.

Припуски на швы

Выкройка с припусками на швы и двойным контуром. Если вам не подходит заложенные в выкройку припуски, их можно срезать по внутреннему контуру и добавить свои припуски в процессе раскроя. Величина припусков в выкройке:

- на соединительные швы 7 мм;
- на подгибку низа 20 мм.

Что потребуется

Оборудование

- универсальная швейная машина (машинные иглы № 80-90, лапка универсальная);
- оверлок;
- утюг с паром (парогенератор);
- утюжильный стол;
- ручная игла для сметочных работ;
- белые нитки (для сметочных работ) — 1 катушка.

Материалы

Трикотаж плательной группы, мягкий, непрозрачный, умеренной плотности. По волокнистому составу: натуральный (шерсть, хлопок), искусственный (вискоза), смесовый (шерсть + акрил, хлопок + эластан, хлопок + полиэстер), синтетический (полиэстер, полиэстер + эластан). Вид материала: бархат, трикотажное полотно.

Расход материала

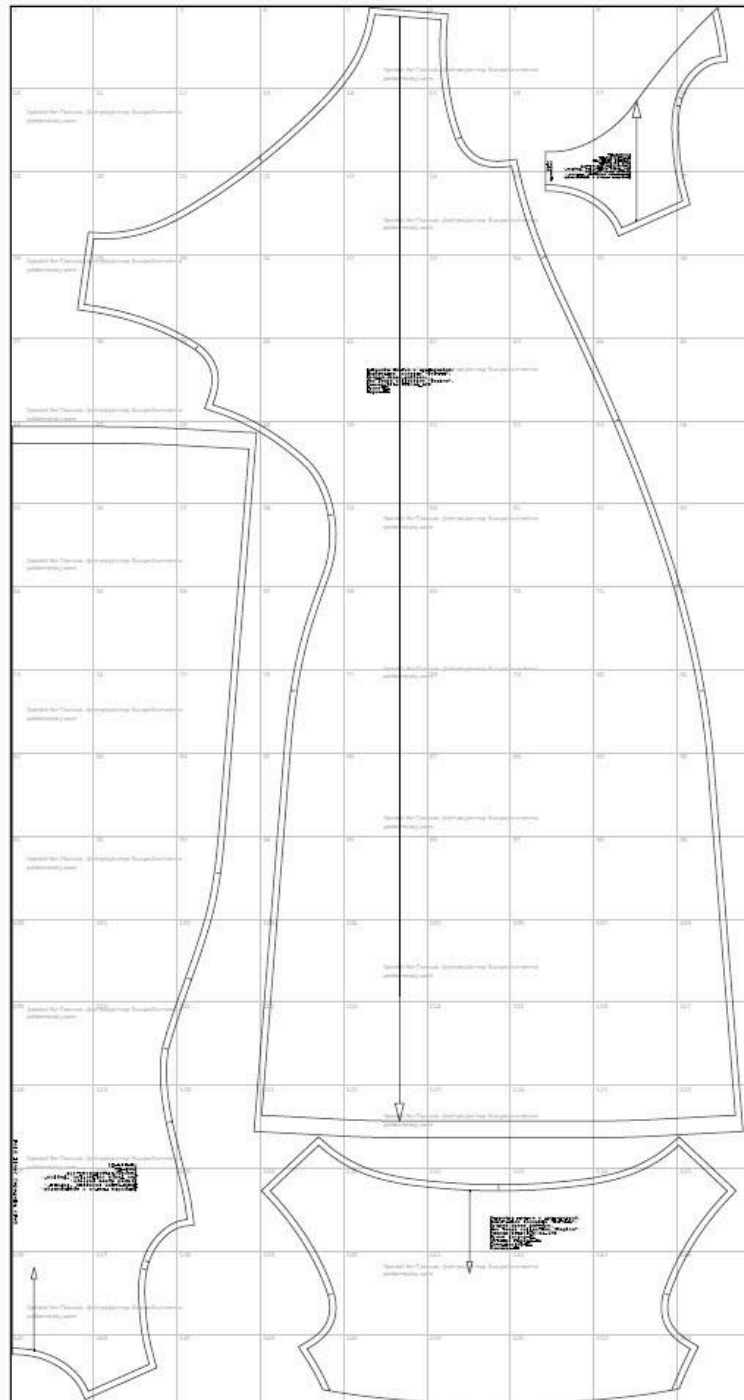
Расход материала зависит от его ширины, а также от размера и роста выкройки, и варьируется от 1,31 м (самый маленький размер и рост) до 2,93 м (самый большой размер и рост), при ширине ткани не менее 140 см.

Расход дан для однотонного материала. Если вы используете материал в клетку, приобретайте его с запасом, чтобы располагать детали с учетом совмещения рисунка. Также при покупке учитывайте, что материал может дать усадку, поэтому берите с запасом 5%.



Также потребуется

- нитки в цвет основного материала — 4 катушки.

Образец выкройки



Обозначения на выкройке

	Направление долевой нити (эта линия может совпадать с одним из контуров детали)
	Надсечка - контрольный знак для совмещения деталей края: При совмещении деталей надсечки с одинаковым цифровыми или буквенными обозначениями должны совпасть.
СГИБ_ДЕТАЛИ	Линия, вдоль которой нанесена эта надпись является линией симметричного разворачивания детали
4 А 2	Цифрами и буквами обозначены точки совмещения одной или нескольких деталей

Как распечатать

Распечатать выкройку в натуральную величину можно двумя способами: на принтере (формат А4), и на плоттере. Инструкцию по печати выкройки и ответы на частые вопросы смотрите в разделе [FAQ](#).

Детали и схемы раскладки на ткани

Спецификация деталей

1. Перед — 1 деталь;
2. Спинка — 1 деталь;
3. Обтачка переда — 1 деталь;
4. Обтачка спинки — 1 деталь.

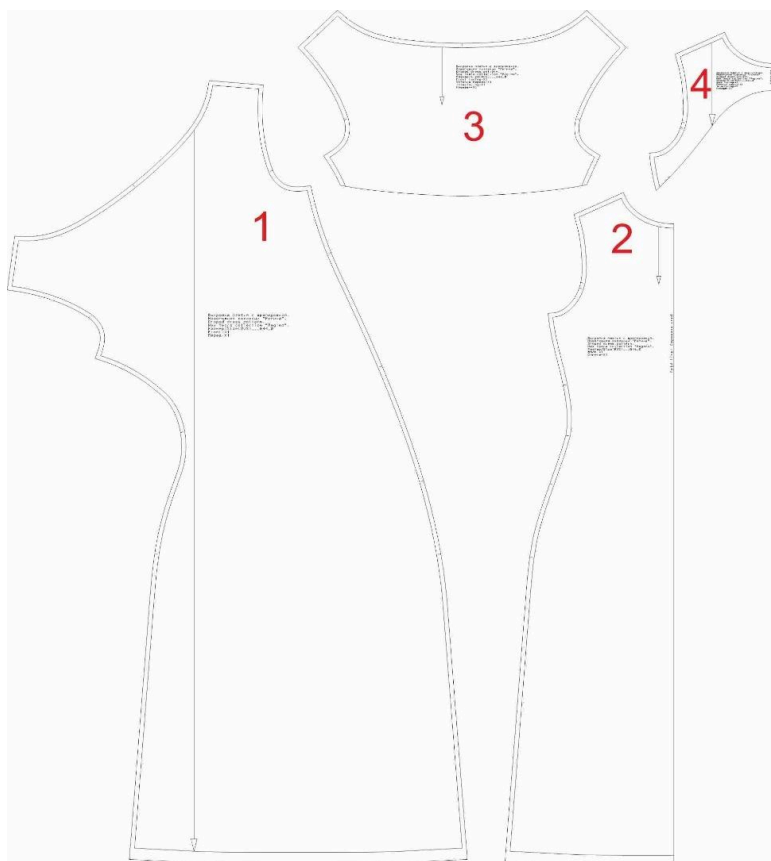


Схема раскладки размер 36/152

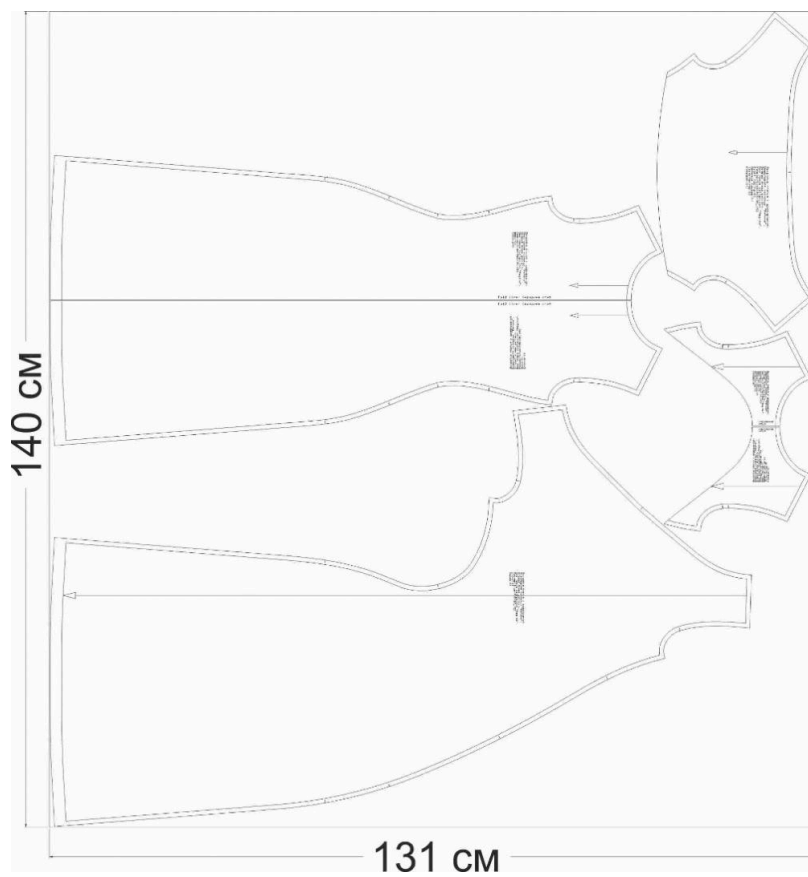


Схема раскладки размер 42/164

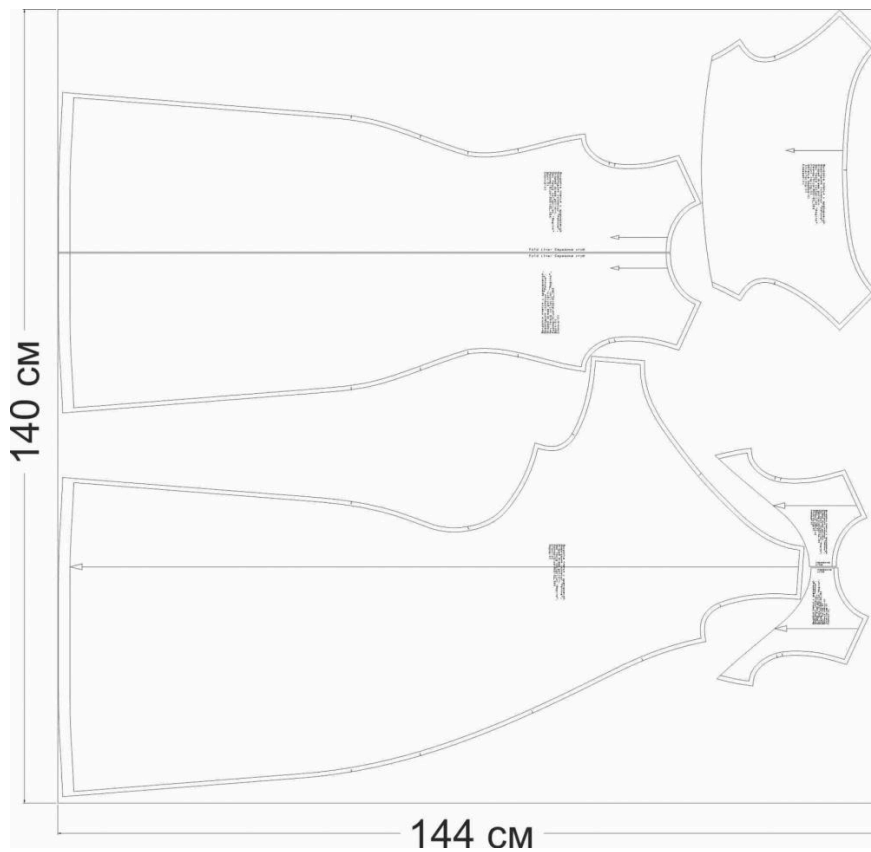


Схема раскладки размер 52/170



Схема раскладки размер 70/182



Как сшить платье с драпировкой «Регина»



1. Проложите 2 строчки-сборки большим стежком по правому срезу переда платья от метки до метки.



2. Сделайте сборку по правому срезу.



3. Сложите лицевыми сторонами внутрь перед и спинку, уравняйте срезы. Сметайте по правому срезу, совмещая метки. Стачайте на оверлоке.



4. Сметайте по левому срезу, совмещая метки и уравнивая срезы. Обметайте.



5. Обметайте нижний срез детали обтачки переда.



6. Обметайте нижний срез детали обтачки спинки.



7. Сложите лицевыми сторонами обтачки переда и спинки. Сметайте по боковому срезу слева. Обметайте.



8. Сметайте по боковому срезу справа и обметайте.



9. Вложите деталь обтачки в изделие лицевыми сторонами внутрь. Сметайте по горловине переда, спинки и пройме.



10. Стачайте на машинке по срезу горловины переда, шириной шва 7 мм.



11. Стачайте по срезу горловины спинки шириной шва 7 мм.



12. Стачайте по срезам
проймы шириной шва 7 мм.



13. Выверните изделие на
лицевую сторону.



14. Перекрутите лямку переда изнаночной стороной вверх так чтобы край проймы оказался у горловины.



Вот так должно получиться.



15. Вложите лямку переда в лямку спинки.



16. Выверните на изнанку со стороны обтачки спинки, чтобы лицевые стороны лямки совмещались.

Сметайте по краю и стачайте на машинке шириной шва 7 мм, уравнивая срезы.



17. Выверните.



18. Обметайте нижний срез и подогните на 20 мм.



19. Потайным ручным стежком закрепите низ изделия.



20. Проведите окончательную ВТО (влажно-тепловую обработку) изделия.

Платье с драпировкой «Регина» готово.