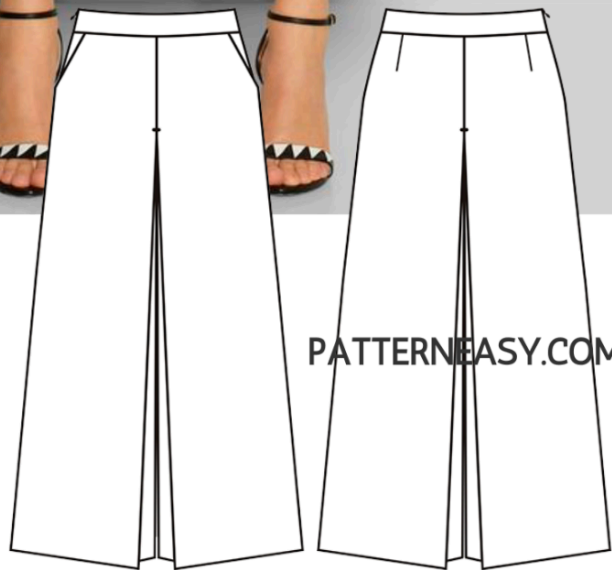




КАК СШИТЬ

ФОТОИНСТРУКЦИЯ



Юбка -  
брюки

PATTERNEASY.COM

Женские брюки свободного силуэта, прямые. Глубокие складки на передних и задних полотнищах визуально формируют силуэт юбки. В боковых швах расположены карманы с отрезным бочком. Посадка на уровне талии. Верх изделия обработан притачным поясом. Застежка на потайную тесьму-молнию в правом боковом шве. Низ изделия обработан открытым швом в подгибку с обметанным срезом.

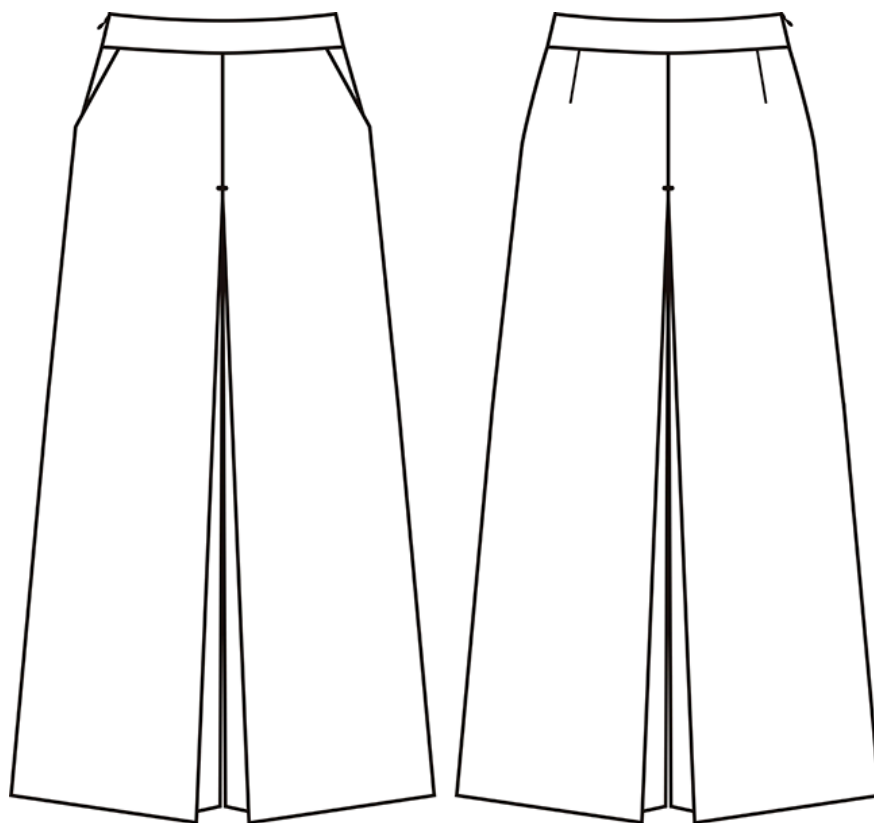
### **Уровень сложности**

Простой пошив.

### **Размеры выкроек**

с 40 по 60. Каждый размер представлен в четырех диапазонах роста для лучшей посадки по фигуре.

### **Технический рисунок**



### **Прибавки и припуски**

#### **Конструктивные прибавки**

- к обхвату талии 2 см.

Конструктивные прибавки характеризуют степень (свободу) прилегания изделия по фигуре. Эта величина уже заложена в конструкцию и дается для лучшего представления силуэтной формы.

## **Припуски на швы**

Выкройка без припусков на швы. Необходимо добавить припуски в процессе раскроя. Величина припусков в выкройке:

- на соединительные швы — 10 мм;
- на подгибку низа — 30 мм.

## **Что потребуется**

### **Оборудование**

- универсальная швейная машина (машинные иглы № 80-90, лапка универсальная, лапка для притачивания потайной молнии);
- оверлок;
- утюг с паром (парогенератор);
- утюжильный стол;
- ручная игла для сметочных работ;
- белые нитки (для сметочных работ) — 1 катушка.

### **Материалы**

Основной материал: костюмные ткани умеренно плотные, формодержащие, малорастяжимые или нерастяжимые, непрозрачные. Вид материала: костюмная шерсть, деним, льняная и хлопковая костюмные ткани, габардин.

Подкладочный материал должен соответствовать качеству декорируемого изделия и иметь одинаковые требования относительно усадки и условий ухода.

### **Расход материала**

Расход материала зависит от его ширины, а также от размера и роста выкройки, и варьируется от 2 м (самый маленький размер и рост) до 4 м (самый большой размер и рост), при ширине ткани не менее 140 см.

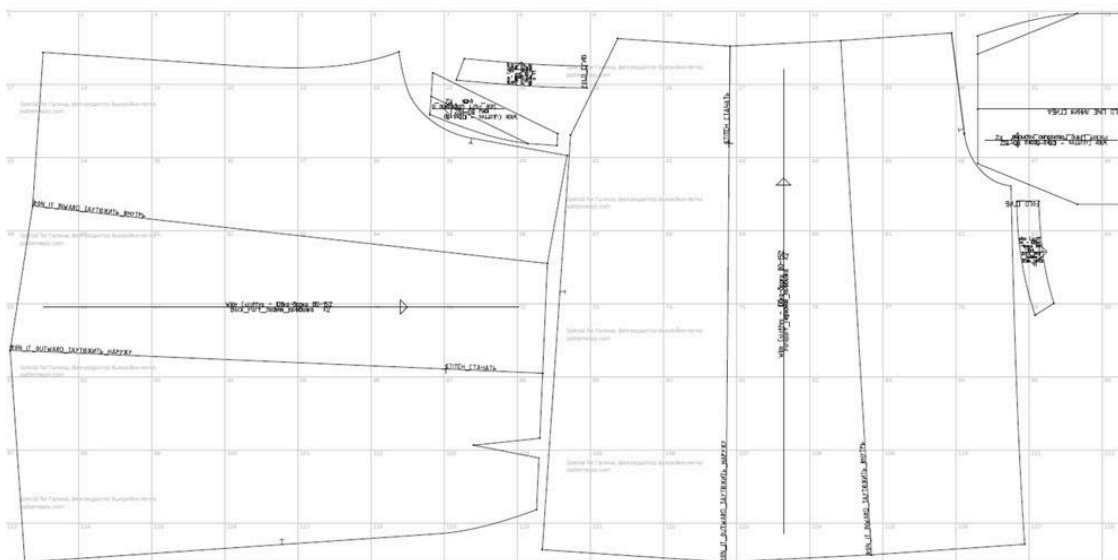
Подкладочного материала потребуется около 30 см.

Расход дан для однотонного материала. Если вы используете материал в клетку, приобретайте его с запасом, чтобы располагать детали с учетом совмещения рисунка. Также при покупке учитывайте, что материал может дать усадку, поэтому берите с запасом 5%.

## Также потребуется:

- нитки в цвет основного материала — 4 катушки;
- брючная потайная тесьма-молния — 1 штука;
- клеевая прокладка — от 40 см.

## Образец выкройки



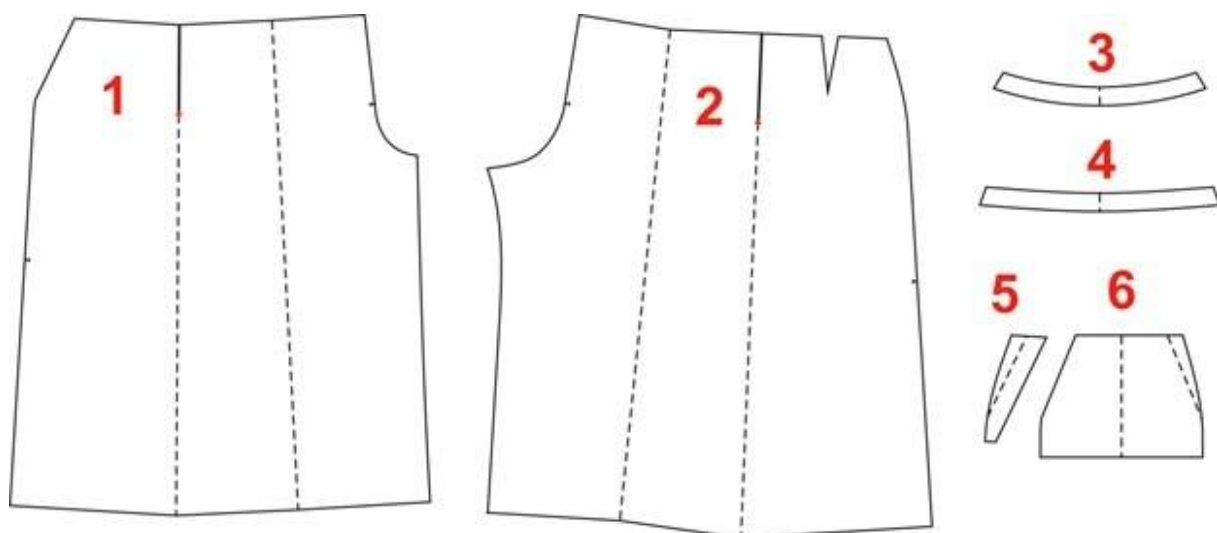
## Как распечатать

Распечатать выкройку в натуральную величину можно двумя способами: на принтере (формат А4), и на плоттере. Инструкцию по печати выкройки и ответы на частые вопросы смотрите в разделе [FAQ](#).

## Детали и схемы раскладки на ткани

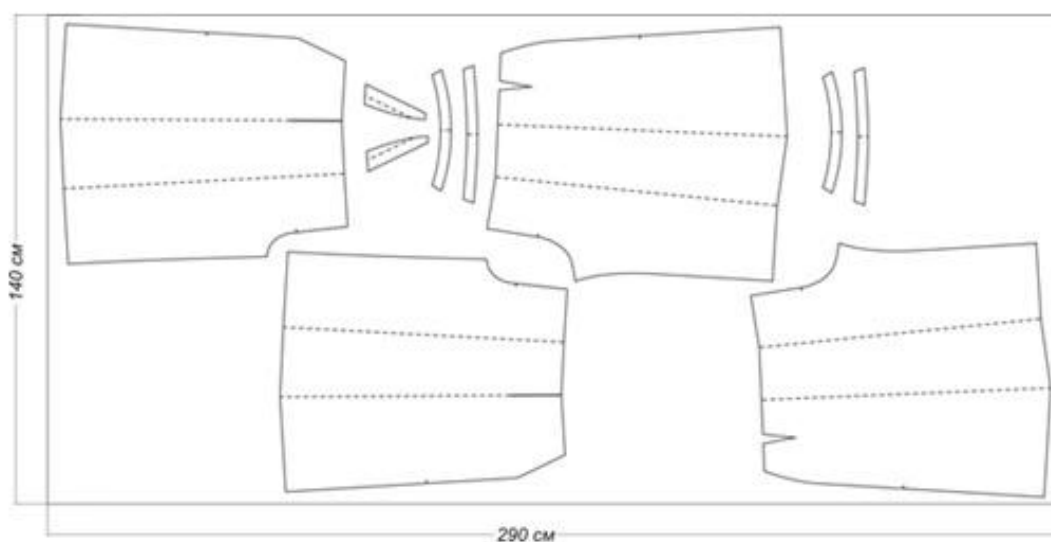
### Спецификация деталей

1. Передняя половинка — 2 детали;
2. Задняя половинка — 2 детали;
3. Задняя часть пояса (со сгибом) — 2 детали;
4. Передняя часть пояса (со сгибом) — 2 детали;
5. Отрезной бочок — 2 детали;
6. Мешковина кармана — 2 детали.

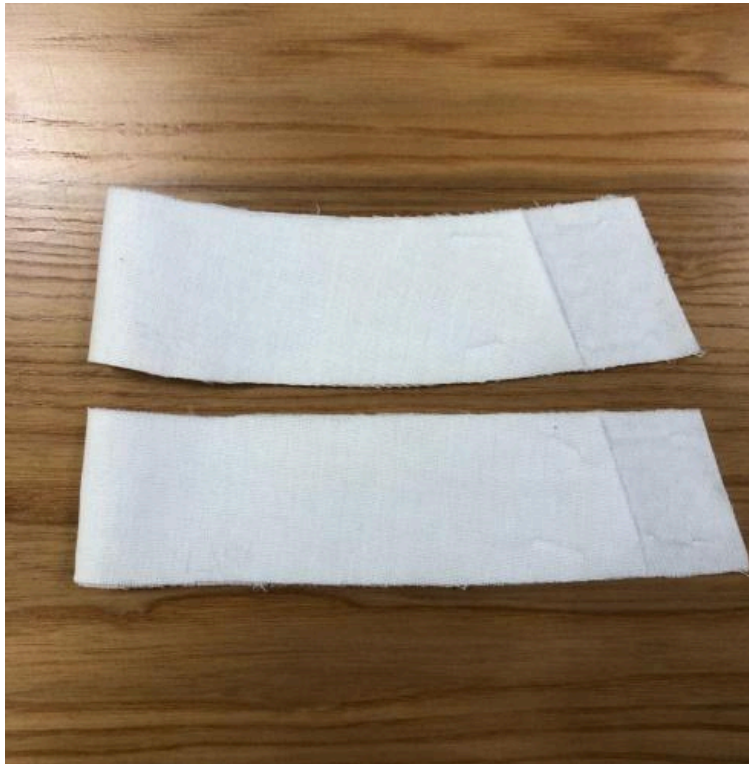


### Схема раскладки

В примере показана раскладка деталей юбки-брюк 44 размера на рост 170, при ширине ткани 140 см. Для меньших размеров, а также при ширине ткани 150 и 160 см, может понадобиться значительно меньше ткани за счет того, что детали передней и задней половинок будут укладываться рядом по ширине. Для больших размеров потребуется ткани в четыре длины юбки-брюк — около 4 метров.



## Как сшить юбку-брюки



1. Продублируйте клеевой:

- задний пояс - 1 деталь;
- передний пояс - 1 деталь.



2. Стачайте вытачки на задних половинках брюк.

Вытачки заутюжьте к середине.



3. Сложите лицевыми сторонами внутрь детали задних половинок изделия.

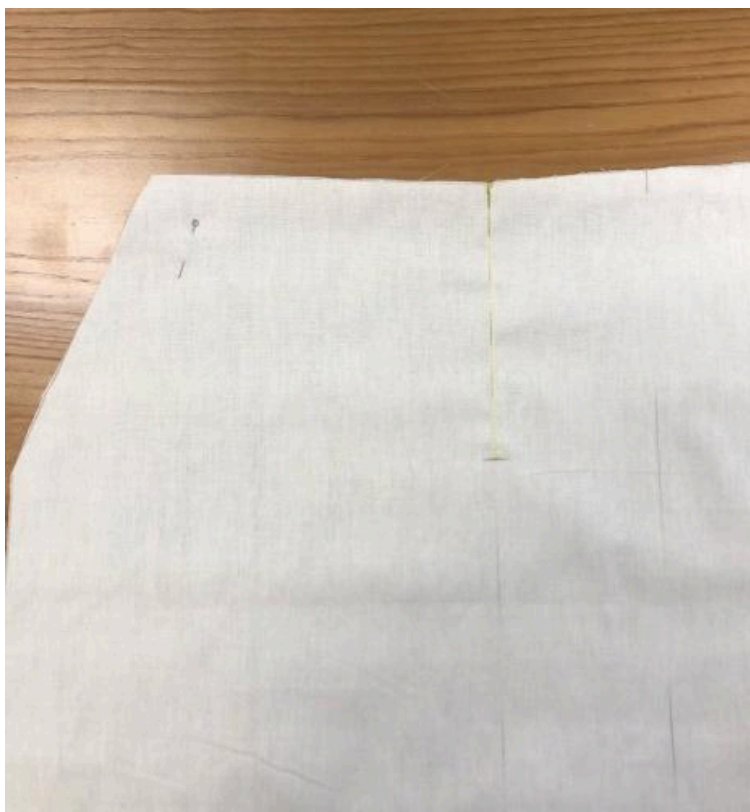
Сметайте и стачайте по намеченной линии.



4. Выверните на лицевую сторону, проутюжьте.



5. Заложите складки и проутюжьте.



6. Сложите лицевыми сторонами внутрь передние половинки изделия.

Сметайте и стачайте по намеченной линии.





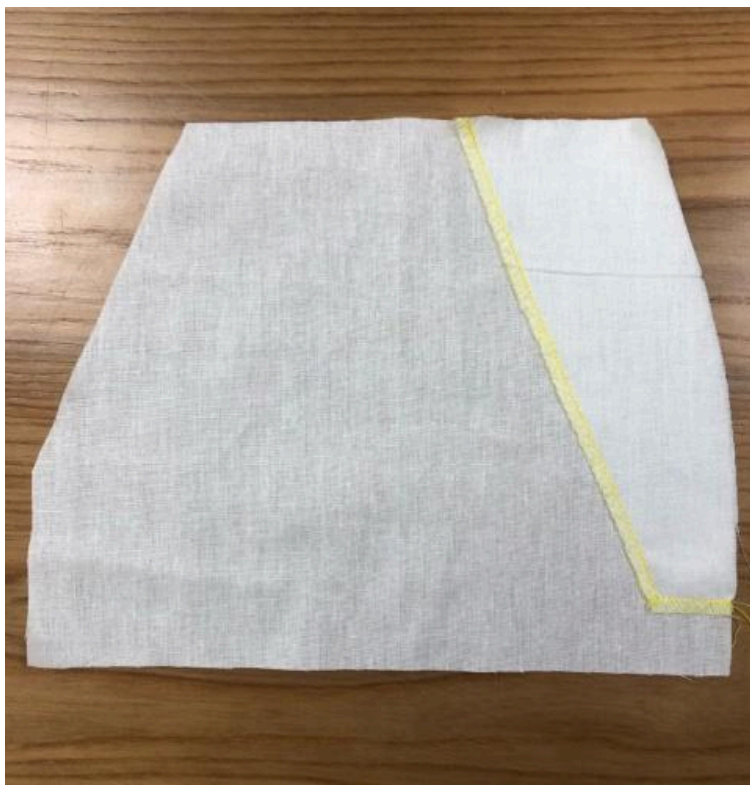
7. Выверните на лицевую сторону, проутюжьте.



8. Заложите складки и проутюжьте.

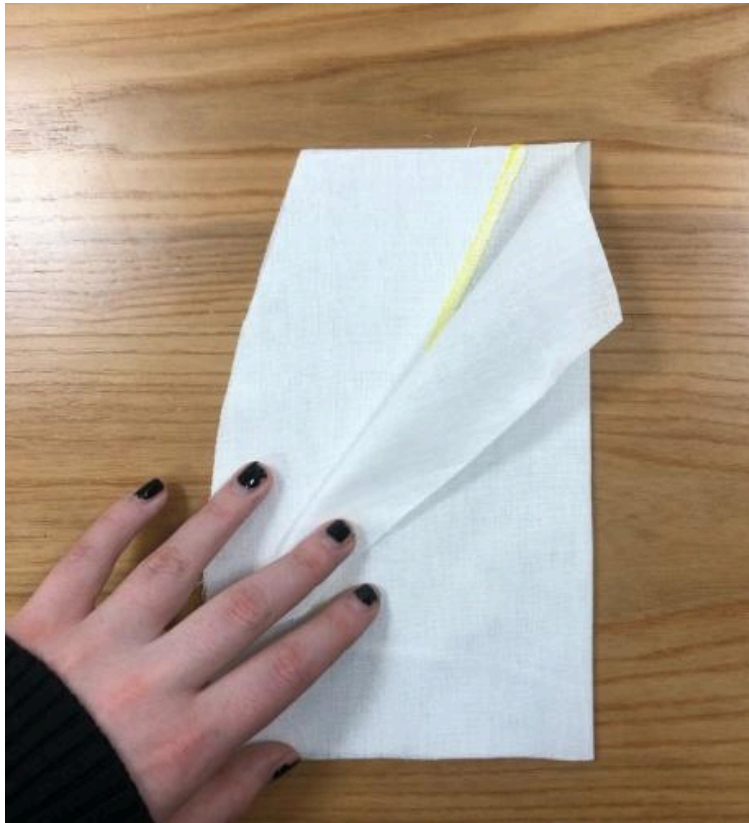


9. Обметайте внутренний край бочка.



10. Изнаночную сторону бочка совместить с лицевой стороной мешковины кармана, приметать.

Притачайте шириной шва 5 мм. Проутюжьте.



11. Заутюжьте мешковину по линии сгиба.



12. Стачайте и обметайте по нижнему срезу.



12. Совместите лицевыми сторонами деталь мешковины и переднюю половинку брюк.

Сметайте и стачайте шириной шва 10 мм.



13. Заутюжьте припуск в сторону мешковины и настрочите на 1-2 мм от края.



14. Карман готов.



15. Обметайте боковые срезы на передних половинках



16. Обметайте средние срезы на передних половинках.



17. Обметайте также боковые и средние срезы на задних половинках брюк.



18. Лицевыми сторонами внутрь сложите переднюю и заднюю половинки брюк, уравняйте шаговые срезы и сметайте.

Стачайте по шаговым срезам шириной шва 10 мм, припуск заутюжьте на заднюю половинку изделия.



19. Лицевыми сторонами внутрь совместите средний срез, уравняйте края и сметайте.

Стачайте шириной шва 10 мм, припуск разутюжьте.



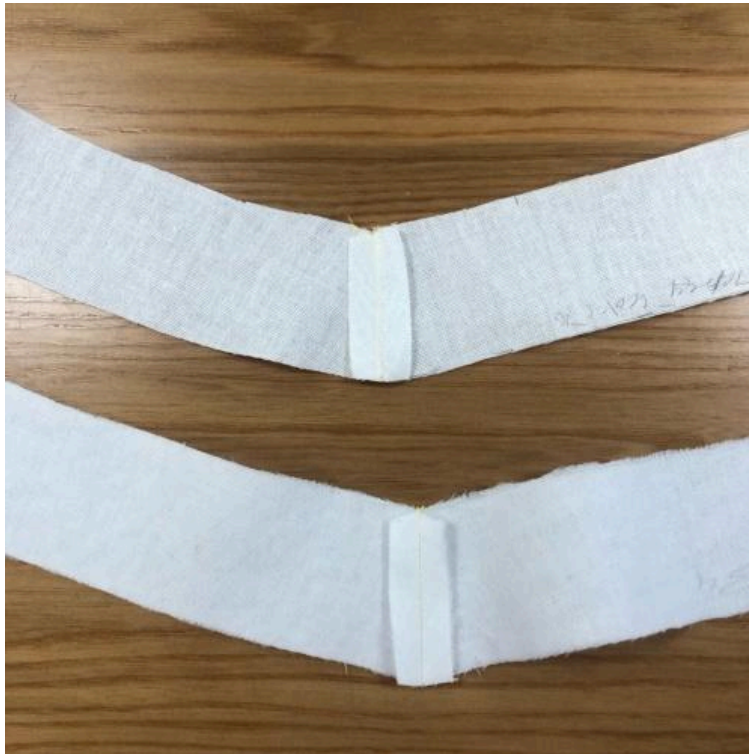
20. Лицевыми сторонами внутрь совместите слева заднюю и переднюю половинки брюк, уравняйте срезы и сметайте.

Стачайте шириной шва 10 мм, припуски разутюжьте.

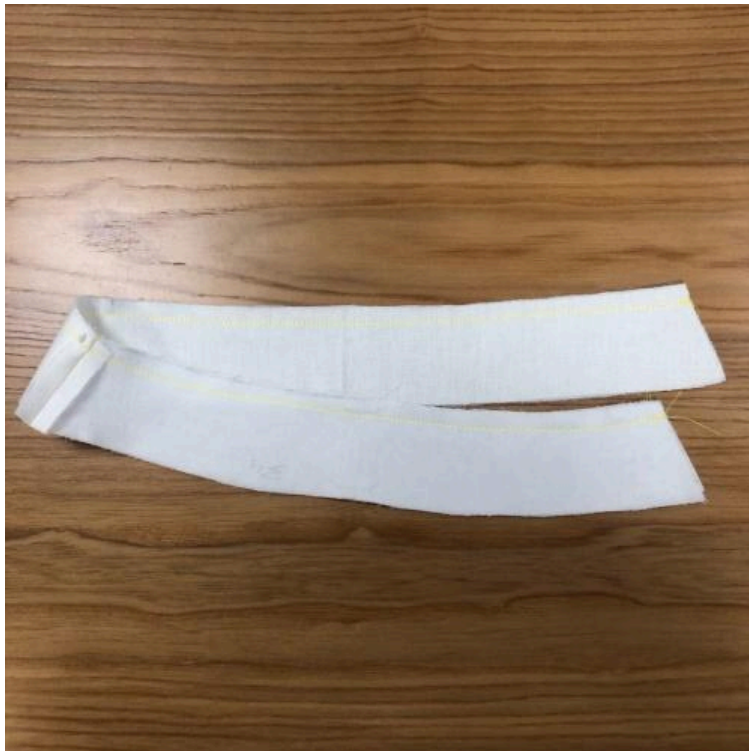


21. Повторите то же с правой стороны, оставив место для тесьмы-молнии.





22. Стачайте по левому боковому срезу детали пояса, припуски разутюжьте.



23. Сложите лицевыми сторонами внутрь детали пояса и обтачайте верхний край.



24. Настрочите нижний пояс на припуск на 1-2 мм по краю.



25. Сложите лицевой стороной пояс с изделием, уравняйте срезы и сметайте.

Притачайте пояс шириной шва 10 мм, припуск заутюжьте внутрь пояса.



26. Притачайте потайную молнию.



27. Обогните пояс и закрепите в шов притачивания молнии.



28. Подогните припуск, так чтобы он закрывал шов притачивания на 1-2 мм, сметайте.

Прострочите с лицевой стороны точно в шов притачивания.



29. Обметайте нижний срез и заутюжьте на 30 мм.

Закрепите припуск ручным потайным швом.



30. Проведите окончательную ВТО (влажно-тепловую обработку) изделия.

Юбка-брюки готовы.