



КАК СШИТЬ

ФОТОИНСТРУКЦИЯ



Платье  
Bellissimo

PATTERNEASY.COM

Платье без рукавов, прилегающего силуэта, с рельефами по полочке и спинке, на притачной подкладке. Горловина округлая. По спинке потайная застежка-молния. Длина изделия выше колена.

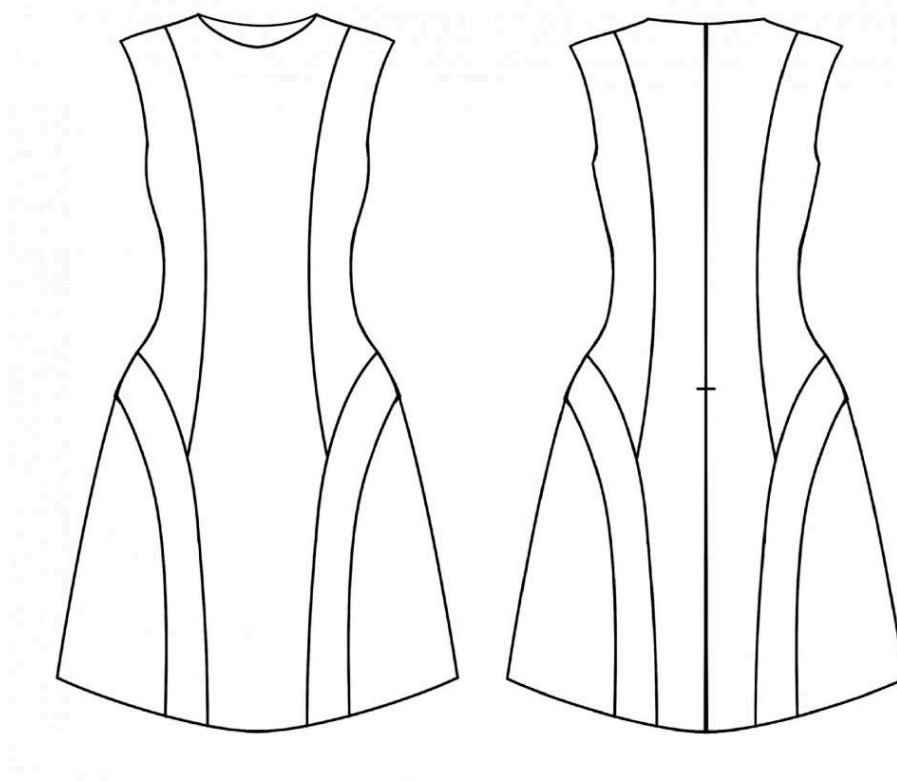
### **Уровень сложности**

Средний.

### **Размеры выкроек**

с 36 по 70. Каждый размер представлен в четырех диапазонах роста для лучшей посадки по фигуре.

### **Технический рисунок**



### **Прибавки и припуски**

#### **Конструктивные прибавки**

- к обхвату груди 4 см;
- к обхвату талии 6 см;
- к обхвату бедер 12,5 см.

Конструктивные прибавки характеризуют степень (свободу) прилегания изделия по фигуре. Эта величина уже заложена в конструкцию и дается для лучшего представления силуэтной формы.

## **Припуски на швы**

Выкройка с припусками на швы и двойным контуром. Если вам не подходит заложенные в выкройку припуски, их можно срезать по внутреннему контуру и добавить свои припуски в процессе раскроя. Величина припусков в выкройке:

- на соединительные швы — 10 см.

## **Что потребуется**

### **Оборудование**

- универсальная швейная машина (машинные иглы № 80-90, лапка универсальная);
- оверлок;
- утюг с паром (парогенератор);
- утюжильный стол;
- ручная игла для сметочных работ;
- белые нитки (для сметочных работ) — 1 катушка.

### **Материалы**

Основной материал: умеренно плотные плательные ткани, формодержащие, нерастяжимые или малорастяжимые, непрозрачные. По волокнистому составу: натуральные (хлопок, шерсть), смесовые (шелк+полиэстер, хлопок+полиэстер), синтетические (полиэстер, полиэстер+эластан). Вид материала: шерсть, сукно, джинсовая ткань.

Подкладочный материал должен соответствовать качеству декорируемого изделия и иметь одинаковые требования относительно усадки и условий ухода. По волокнистому составу: натуральный (хлопок), искусственный (вискоза), смесовой (вискозно-ацетатный, вискоза (хлопок) + полиэстер, вискоза (хлопок) + эластан). Если основной материал имеет растяжение, то и подкладочный материал должен быть эластичным.

*На фото изделие сшито из приборного сукна, подкладка 100% вискоза.*

## Расход материала

Расход материала зависит от его ширины, а также от размера и роста выкройки, и варьируется от 84 см (самый маленький размер и рост) до 1,75 м (самый большой размер и рост), при ширине ткани не менее 140 см.

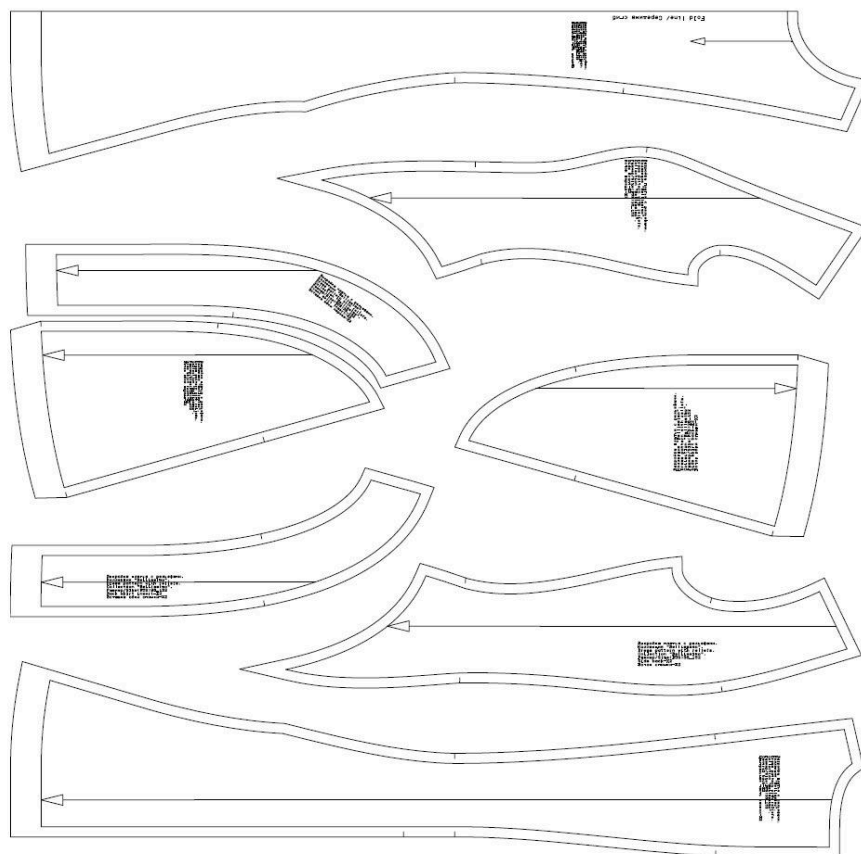
Подкладочного материала потребуется от 82 до 167 см, при ширине ткани не менее 140 см.

Расход дан для однотонного материала. Если вы используете материал в клетку, приобретайте его с запасом, чтобы располагать детали с учетом совмещения рисунка. Также при покупке учитывайте, что материал может дать усадку, поэтому берите с запасом 5%.



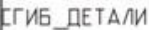

## Также потребуется

- нитки в цвет основного материала — 1 катушка;
- потайная застежка-молния, от 60 см — 1 штука;
- аппликации (нашивки) по желанию;
- клеевая кромка — 1,5 м.

## Образец выкройки



## Обозначения на выкройке

	Направление долевой нити (эта линия может совпадать с одним из контуров детали)
	Надсечка - контрольный знак для совмещения деталей кроя: При совмещении деталей надсечки с одинаковым цифровыми или буквенными обозначениями должны совпасть.
	Линия, вдоль которой нанесена эта надпись является линией симметричного разворачивания детали
	Цифрами и буквами обозначены точки совмещения одной или нескольких деталей

## Как распечатать

Распечатать выкройку в натуральную величину можно двумя способами: на принтере (формат А4), и на плоттере. Инструкцию по печати выкройки и ответы на частые вопросы смотрите в разделе [FAQ](#).

## Детали и схемы раскладки на ткани

### Спецификация деталей, основная ткань

1. Центральная часть переда — 1 деталь;
2. Бочок переда — 2 детали;
3. Вставка юбки переда — 2 детали;
4. Бочок юбки переда — 2 детали;
5. Центральная часть спинки — 1 деталь;
6. Бочок спинки — 2 детали;
7. Вставка юбки спинки — 2 детали;
8. Бочок юбки спинки — 2 детали;

### Подкладочная ткань

9. Подкладка центральной части переда — 1 деталь;
10. Подкладка бочка переда — 2 детали;
11. Подкладка бочка юбки переда — 2 детали;
12. Подкладка центральной части спинки — 1 деталь;
13. Подкладка бочка спинки — 2 детали;
14. Подкладка бочка юбки спинки — 2 детали.

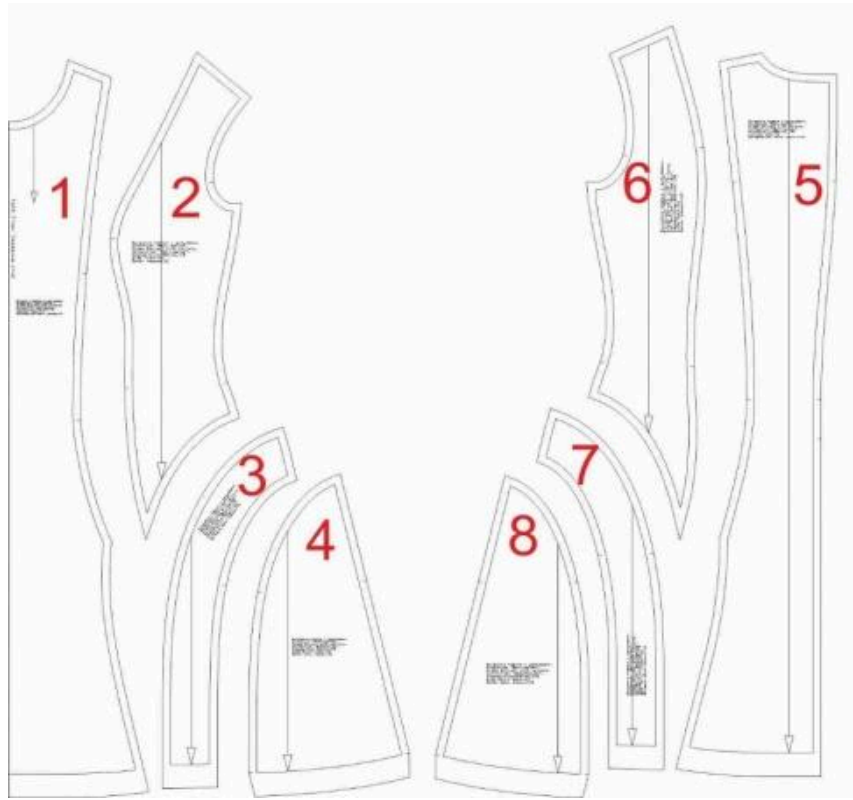
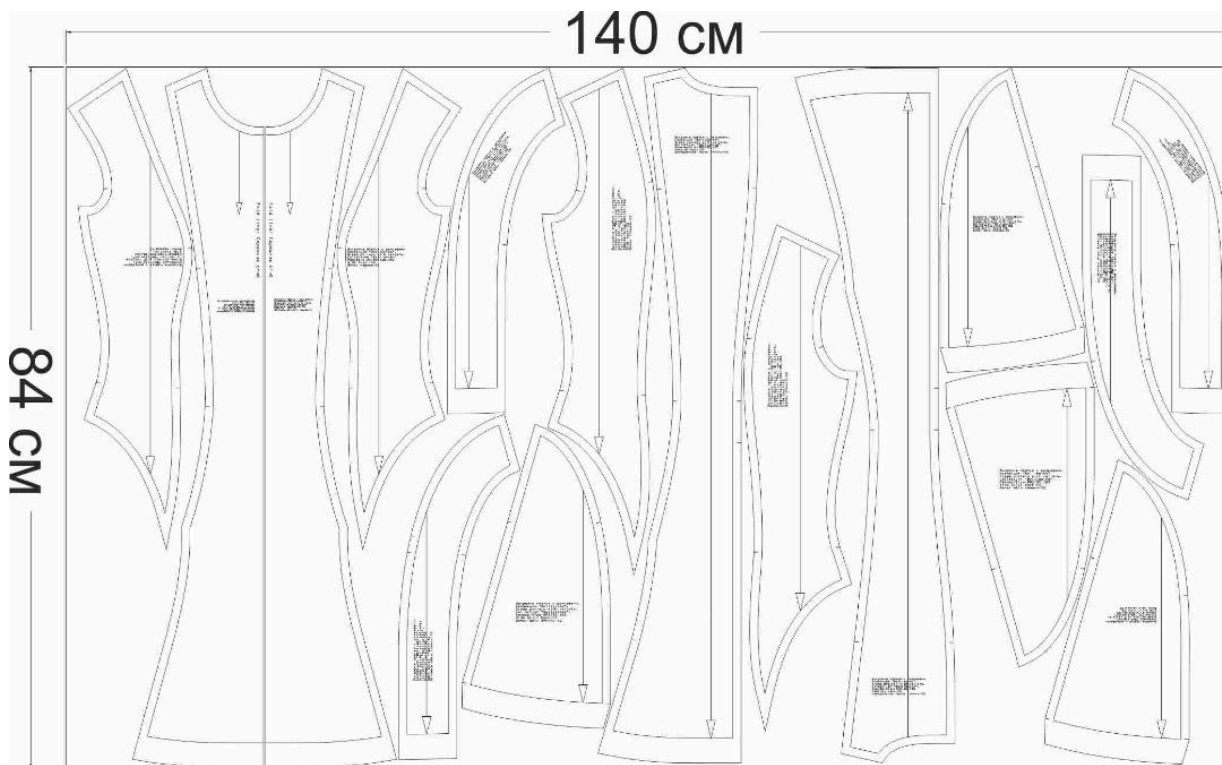
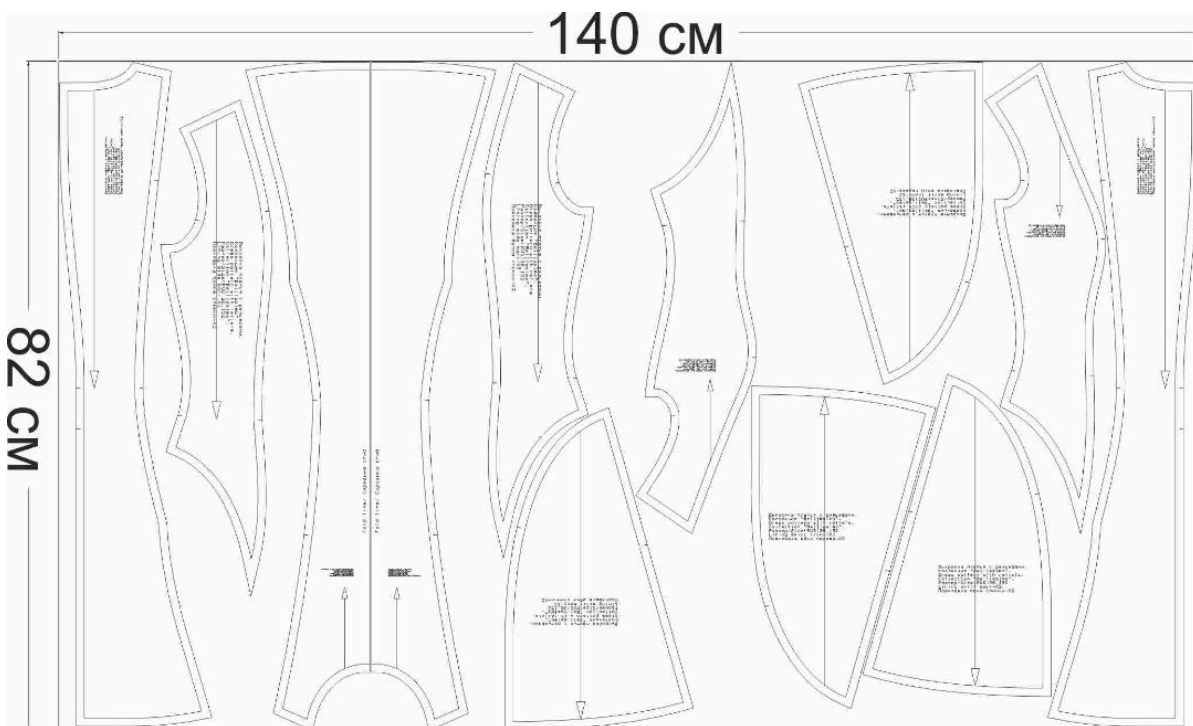


Схема раскладки, размер 36/152

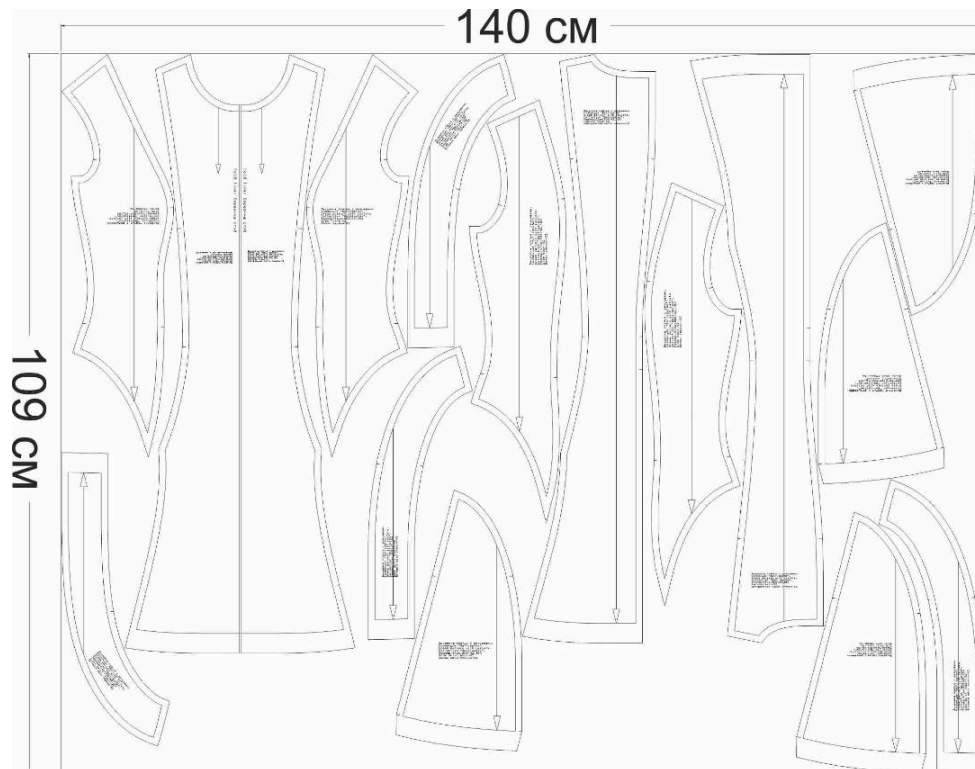


Основная ткань

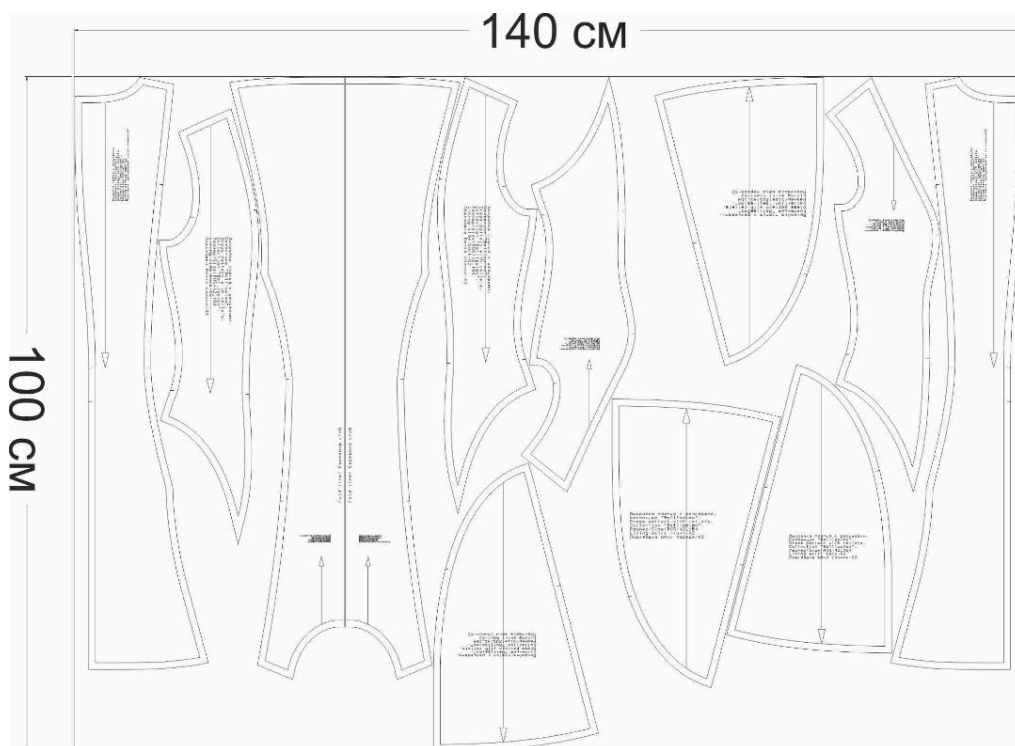


Подкладочная ткань

Схема раскладки, размер 42/164



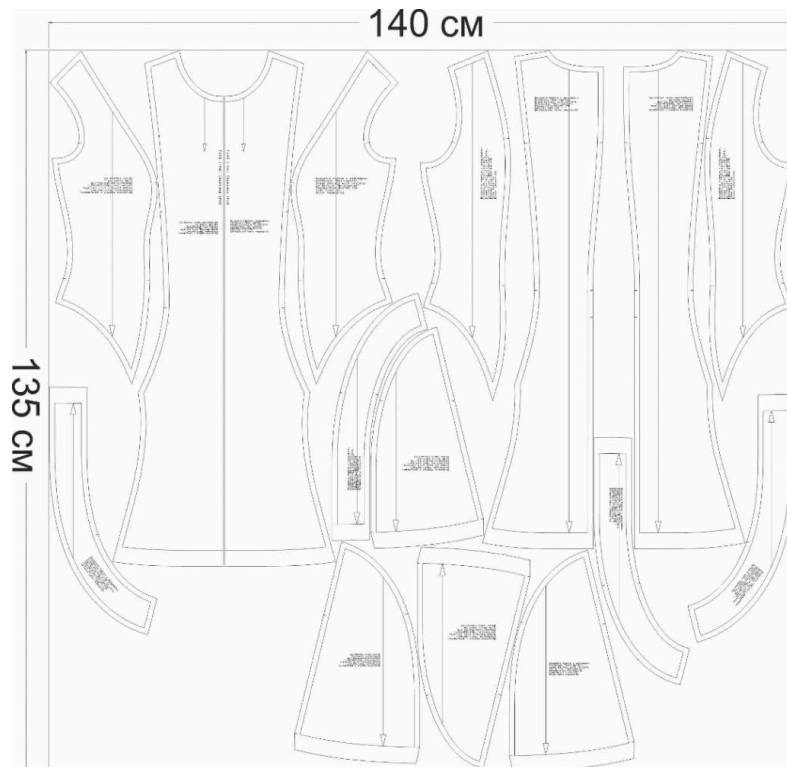
Основная ткань



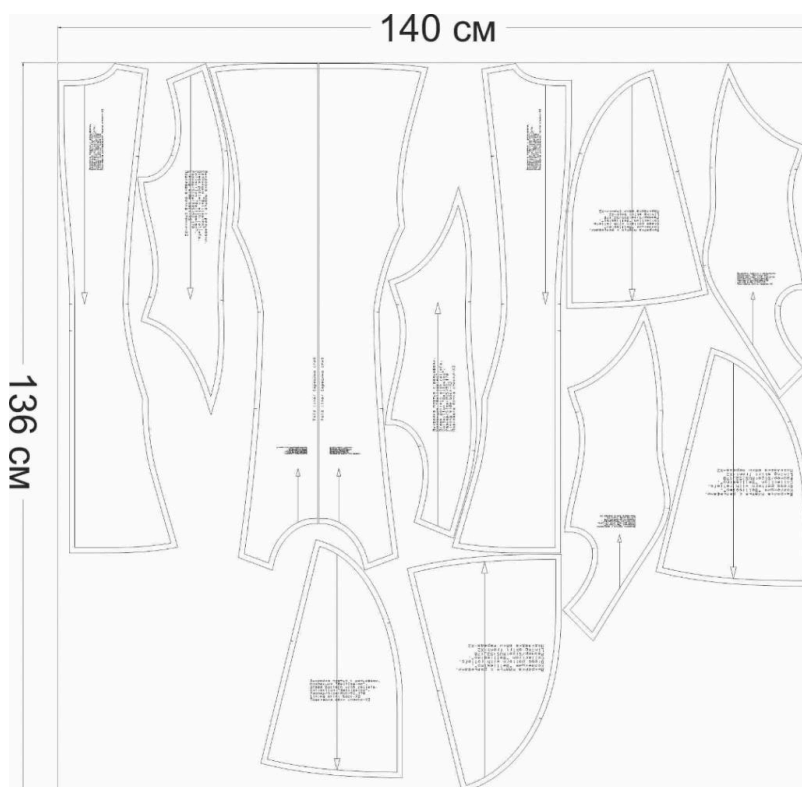
Подкладочная ткань



## Схема раскладки, размер 52/170

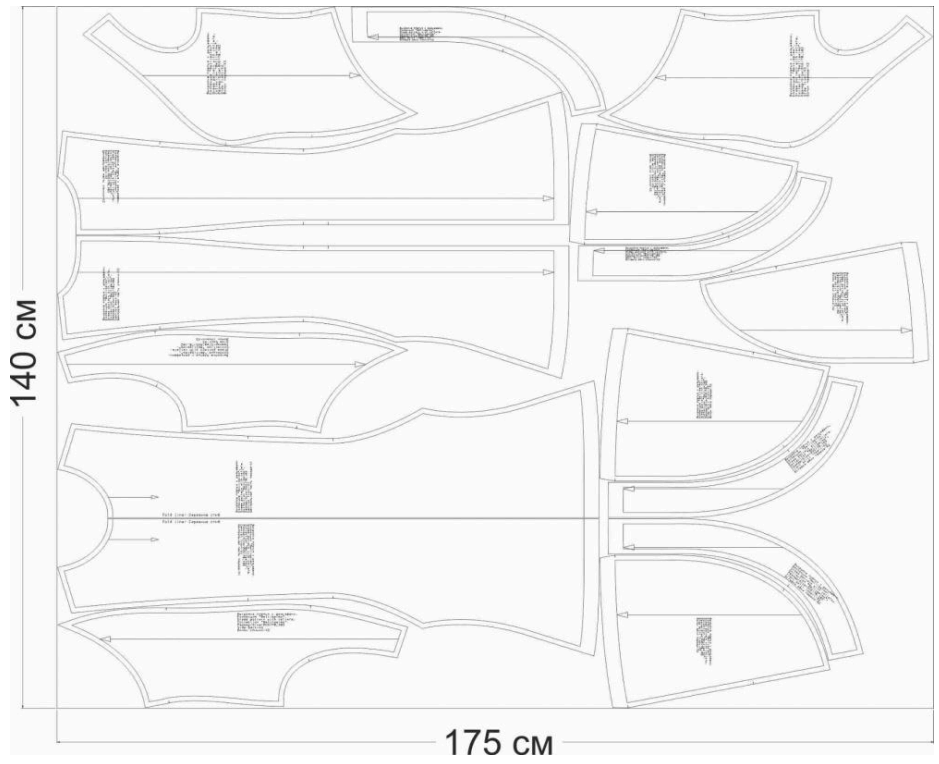


Основная ткань

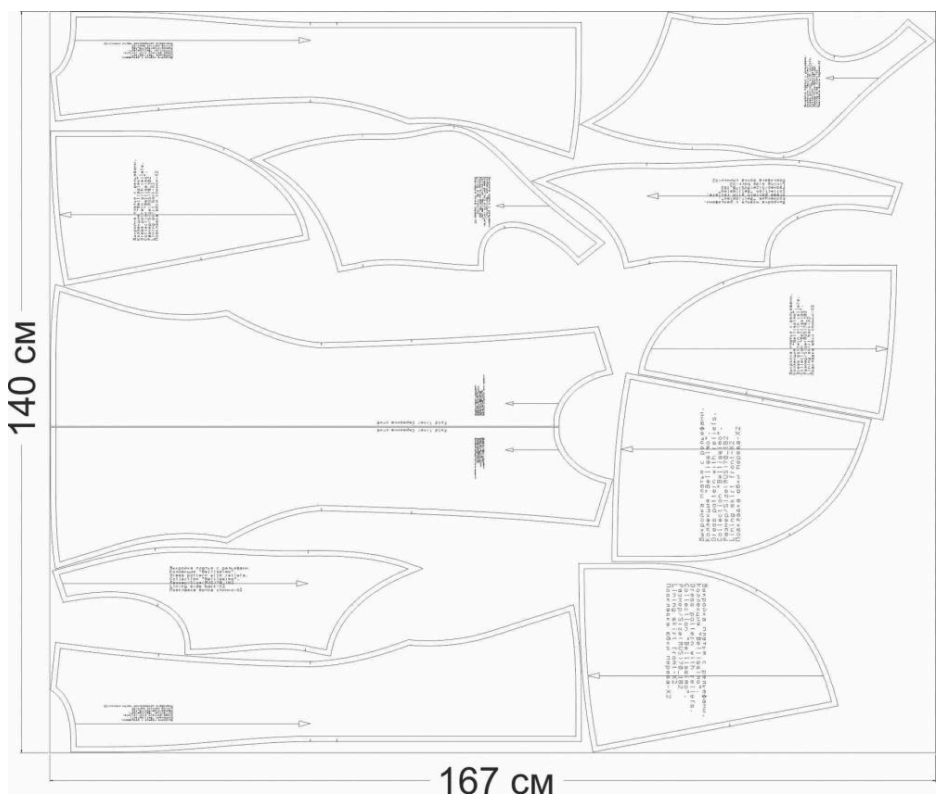


Подкладочная ткань

# Схема раскладки, размер 70/182



Основная ткань



Подкладочная ткань

## Как сшить платье с рельефам



### Обработка спинки изделия

1. Лицевыми сторонами внутрь сложите детали центральной части спинки. Уравняйте средние срезы, сколите, сметайте. Стачайте от низа изделия до контрольной метки (метка где заканчивается молния). Приутюжьте и разутюжьте.



2. Лицевыми сторонами внутрь сложите детали центральной части спинки и детали бочка спинки. Уравняйте срезы, сколите, сметайте. Стачайте. Приутюжьте и заутюжьте на сторону бока.



3. Притачайте детали вставки юбки спинки. Приутюжьте и разутюжьте как показано на фото.



4. Притачайте детали бочков юбки спинки. Приутюжьте и заутюжьте в сторону бока.



### **Обработка переда изделия**

5. Лицевыми сторонами внутрь сложите центральную часть переда и детали бочка переда. Уравняйте срезы, сколите, сметайте. Стачайте. Приутюжьте и заутюжьте в сторону бока.



6. Притачайте детали вставки юбки переда. Приутюжьте и разутюжьте как показано на фото.



7. Притачайте детали бочков юбки переда. Приутюжьте и заутюжьте в сторону бока.



### **Соединение переда и спинки изделия**

8. Лицевыми сторонами внутрь сложите перед и спинку изделия. Уравняйте плечевые срезы, сколите. Стачайте. Приутюжьте и разутюжьте.



9. Уравняйте боковые срезы, сколите. Стачайте. Приутюжьте.



10. Заметайте низ изделия на ширину припуска. Приутюжьте.



11. Укрепите клеевой кромкой припуски втачивания молнии на деталях спинки.



12. Притачайте молнию.





13. Пришейте декоративные элементы (по желанию).



14. В данном изделии декоративный элемент пришит ручным стежком.



### **Обработка подкладки**

15. Лицевыми сторонами внутрь сложите детали центральную часть переда и детали бочка переда подкладки. Уравняйте срезы, сколите, сметайте. Стачайте. Приутюжьте и заутюжьте в сторону бока.



16. Притачайте детали боков юбки переда подкладки. Приутюжьте и заутюжьте в сторону бока.



17. Лицевыми сторонами внутрь сложите детали центральной части спинки и детали бочка спинки подкладки. Уравняйте срезы, сколите, сметайте. Стачайте. Приутюжьте и заутюжьте на сторону бока.



18. Притачайте детали бочков юбки спинки подкладки. Приутюжьте и заутюжьте в сторону бока.



19. Стачайте плечевые срезы подкладки. Приутюжьте.



20. Стачайте боковые срезы подкладки, оставив небольшое отверстие с одного бока, для вывертывания изделия.



### **Соединение подкладки с изделием**

21. Вложите подкладку в изделие.



22. Лицевыми сторонами внутрь соедините пройму изделия и пройму подкладки. Уравняйте срезы, сколите. Стачайте и приутюжьте.



23. Припуски настройте на подкладку, прокладывая машинную строчку по лицевой стороне подкладки, от шва 1 мм.



24. Выметайте и приутюжьте. Таким же образом обработайте вторую пройму.



25. Обработайте подкладкой горловину переда.  
Приутюжьте.



26. В местах скругления  
сделайте надсечки.



27. Припуски настройте на подкладку, прокладывая машинную строчку по лицевой стороне подкладки, от шва 1 мм.

Выметайте и приутюжьте.



28. Обработайте подкладкой средние срезы спинки (застежку-молнию). Подрежьте припуски в уголках. Приутюжьте.





29. Выверните, выправите и приутюжьте.



Вид с лицевой стороны.



30. Через отверстие которое оставили в подкладке обработайте подкладкой низ изделия. Закройте отверстие ручным потайным стежком.



31. Приутюжьте.



32. Проведите окончательную  
ВТО (влажно-тепловую  
обработку) изделия.

Платье «Белиссимо» готово.