



КАК СШИТЬ

ФОТОИНСТРУКЦИЯ



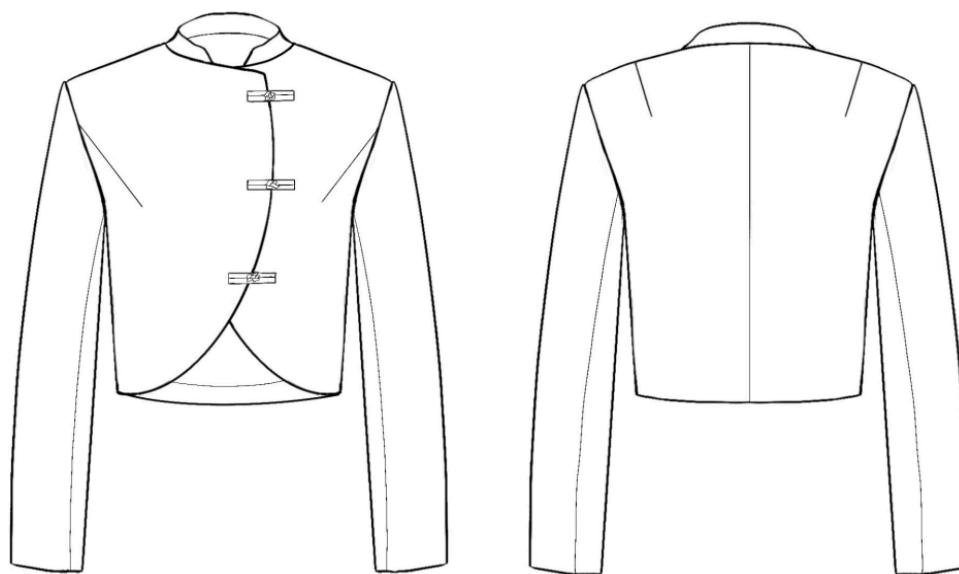
Жакет  
Икигай

Укороченный приталенный жакет с втачными двухшовными рукавами и воротником-стойкой. Полочки оформлены нагрудными вытачками, фигурными линиями бортов и застёжками-клевантами из шнура. Спинка со средним швом и плечевыми вытачками. Изделие выполнено на подкладке.

**Уровень сложности:** средний

**Размеры выкроек:** с 36 по 70. Каждый размер представлен в четырех диапазонах роста для лучшей посадки по фигуре

### Технический рисунок



### Конструктивные прибавки

- к обхвату груди 6 см;
- к обхвату талии 23 см.

Конструктивные прибавки характеризуют степень (свободу) прилегания изделия по фигуре. Эта величина уже заложена в конструкцию и дается для лучшего представления силуэтной формы.

### Припуски на швы

Выкройка с припусками на швы и двойным контуром. Если вам не подходит заложенные в выкройку припуски, их можно срезать по внутреннему контуру и добавить свои припуски в процессе раскроя. Величина припусков в выкройке:

- на соединительные швы - 10 мм.

## **Оборудование**

- универсальная швейная машина с функцией обметывания петель (машинные иглы № 80-90, лапка универсальная);
- оверлок;
- утюг с паром (парогенератор);
- утюжильный стол;
- ручная игла для сметочных работ;
- белые нитки (для сметочных работ) — 1 катушка.

## **Материалы**

Основной материал: ткани костюмной, костюмно-плательной группы, без растяжения или с небольшим растяжением, средней плотности, хорошо держащие форму. По волокнистому составу: натуральные (шерсть, хлопок, лен), смесовые (с добавлением синтетических и искусственных волокон, например, шерсть+вискоза, лен+хлопок), синтетические (полиэстер).

Подкладочный материал должен соответствовать качеству декорируемого изделия и иметь одинаковые требования относительно усадки и условий ухода. По волокнистому составу: натуральный (хлопок), искусственный (вискоза), смесовый (вискозно-ацетатный, вискоза (хлопок) + полиэстер, вискоза (хлопок) + эластан). Если основной материал имеет растяжение, то и подкладочный материал должен быть эластичным.

## **Расход материала**

Расход материала зависит от его ширины, а также от размера и роста выкройки, и варьируется от 1,1 м (самый маленький размер и рост) до 1,88 м (самый большой размер и рост), при ширине ткани не менее 140 см.

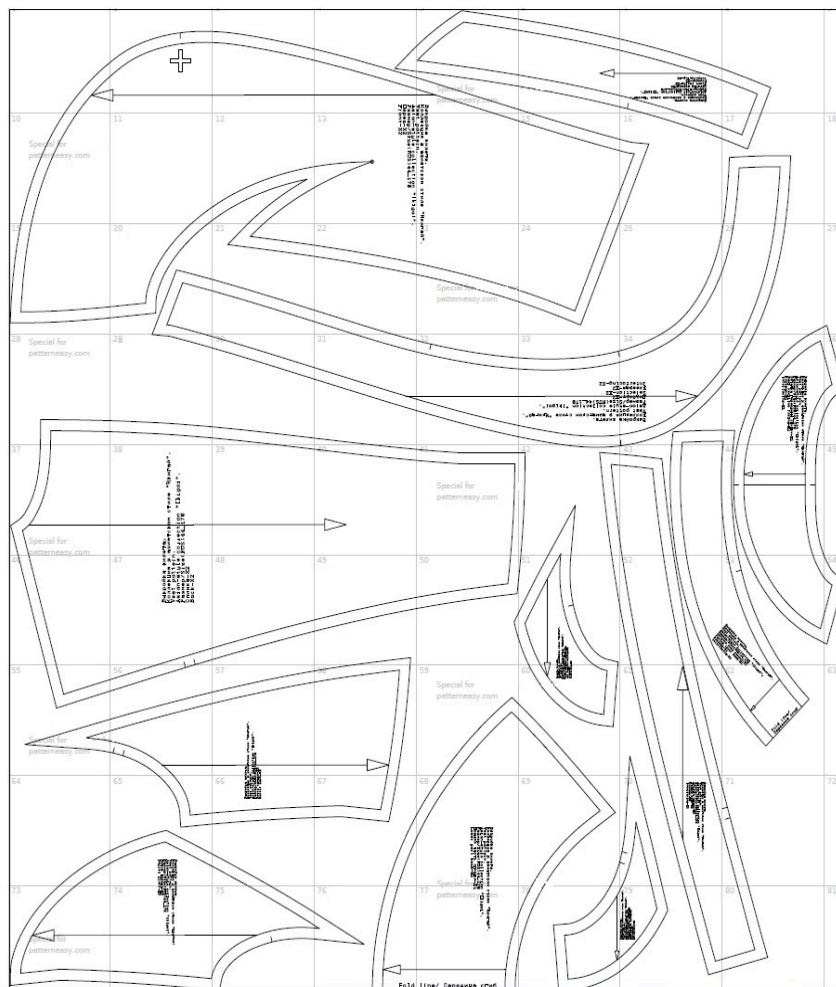
Подкладочного материала потребуется от 95 до 126 см, при ширине ткани не менее 140 см.

Расход дан для однотонного материала. Если вы используете материал в клетку, приобретайте его с запасом, чтобы располагать детали с учетом совмещения рисунка. Также при покупке учитывайте, что материал может дать усадку, поэтому берите с запасом 5%.

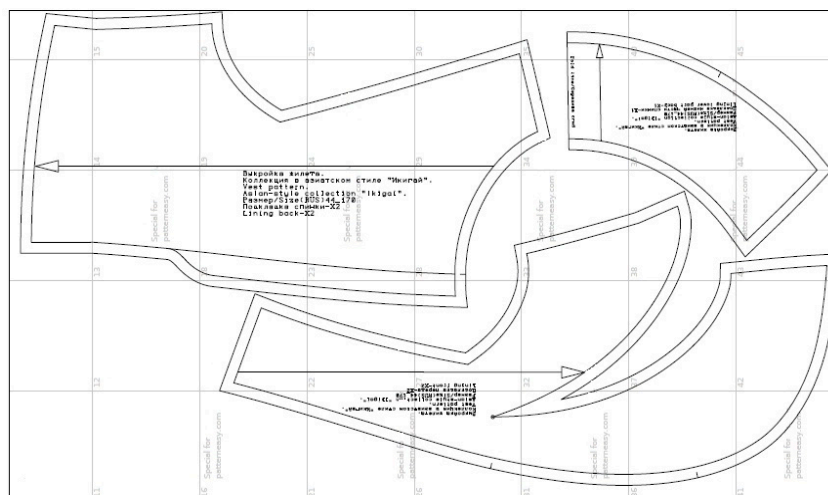
## **Дополнительные материалы и фурнитура**

- клеевая прокладка — от 1,5 м;
- застежки — 3 штуки (готовые, либо можно сделать самостоятельно).

# Образец выкройки



Основные детали



Детали подкладки

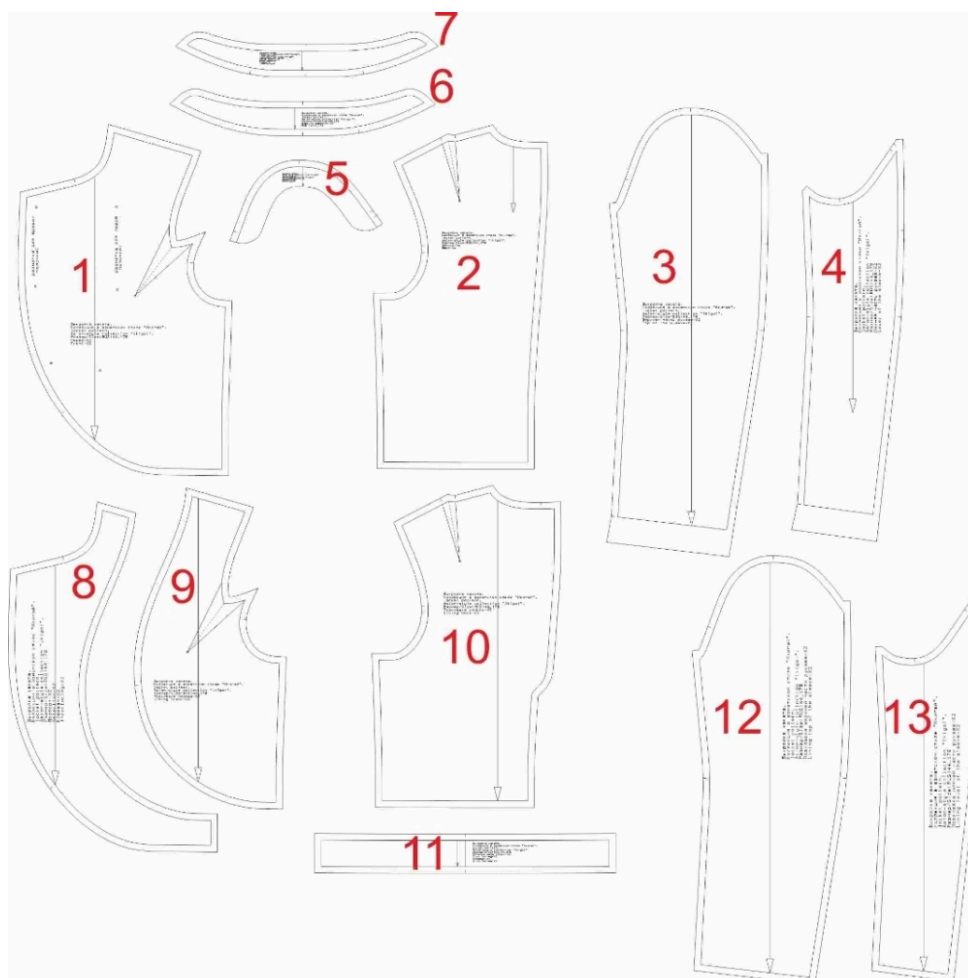


## Как распечатать выкройку

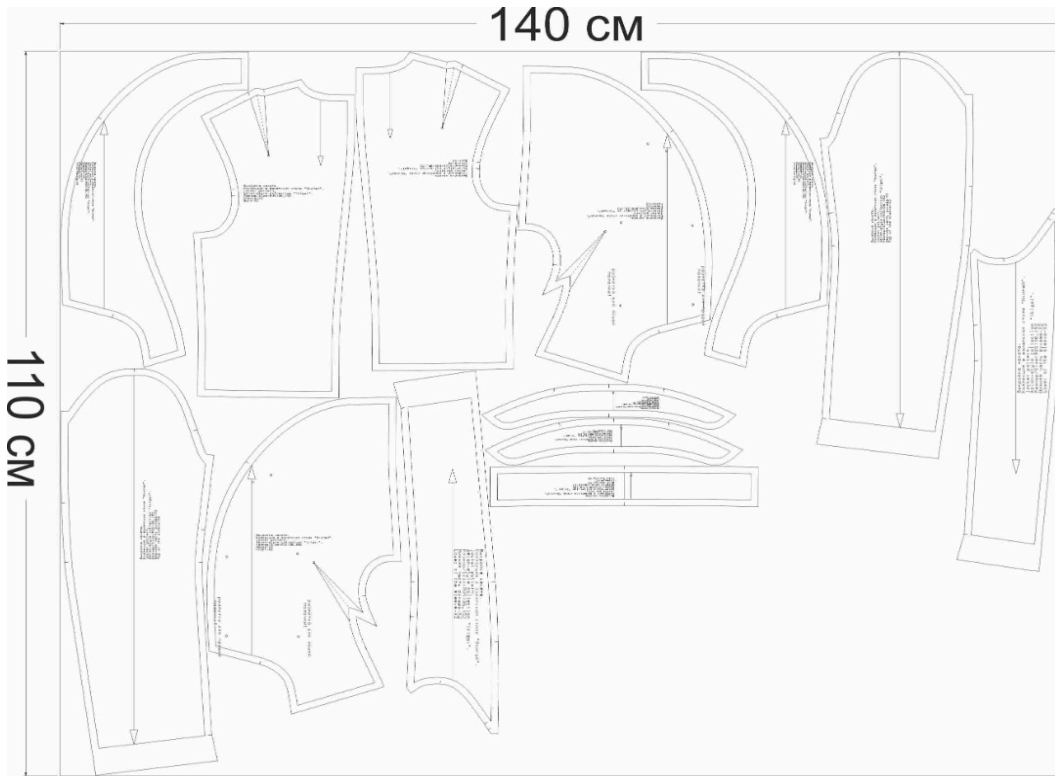
Распечатать выкройку в натуральную величину можно двумя способами: на принтере (формат А4), и на плоттере. Инструкцию по печати выкройки и ответы на частые вопросы смотрите в разделе [FAQ](#).

## Спецификация деталей

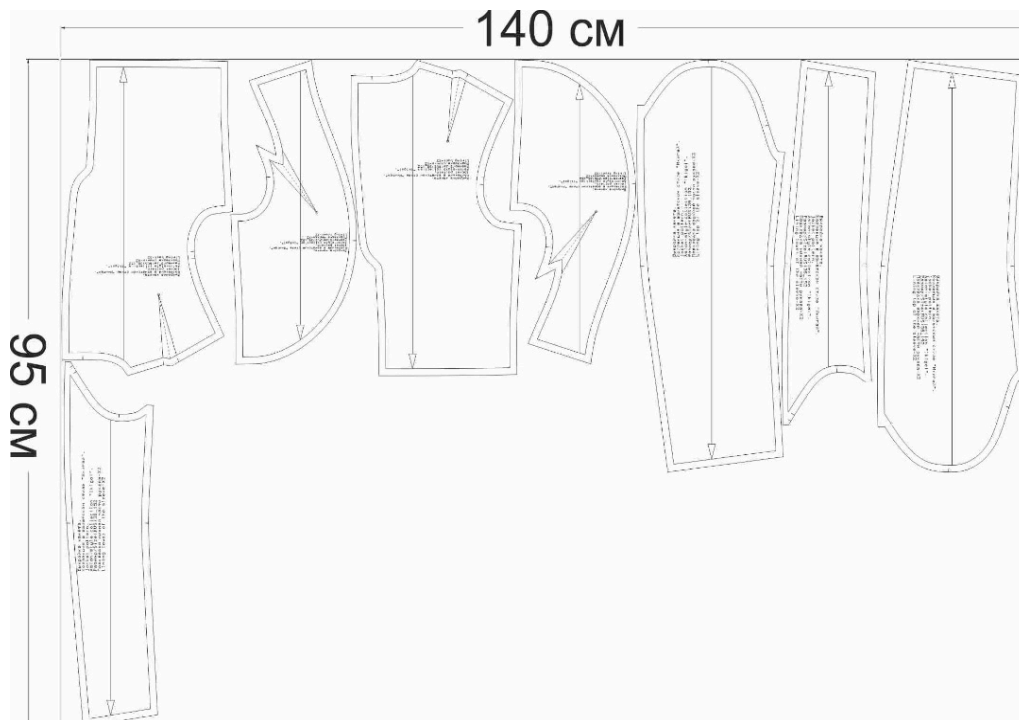
1. Перед — 2 детали;
2. Спинка — 2 детали;
3. Верхняя часть рукава — 2 детали;
4. Нижняя часть рукава — 2 детали;
5. Подокатник — 2 детали;
6. Нижний воротник — 1 деталь;
7. Верхний воротник — 1 деталь;
8. Подборт — 2 детали;
9. Подкладка переда — 2 детали;
10. Подкладка спинки — 2 детали;
11. Обтачка низа спинки — 1 деталь;
12. Подкладка верхней части рукава — 2 детали;
13. Подкладка нижней части рукава — 2 детали.



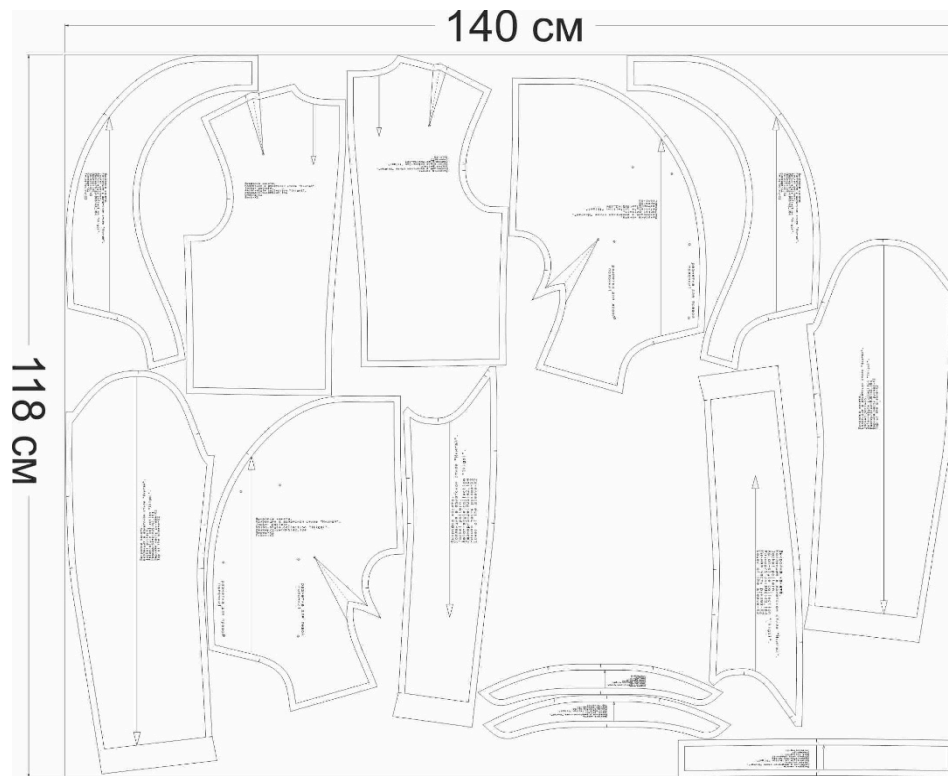
**Схема раскладки размер 36/152**



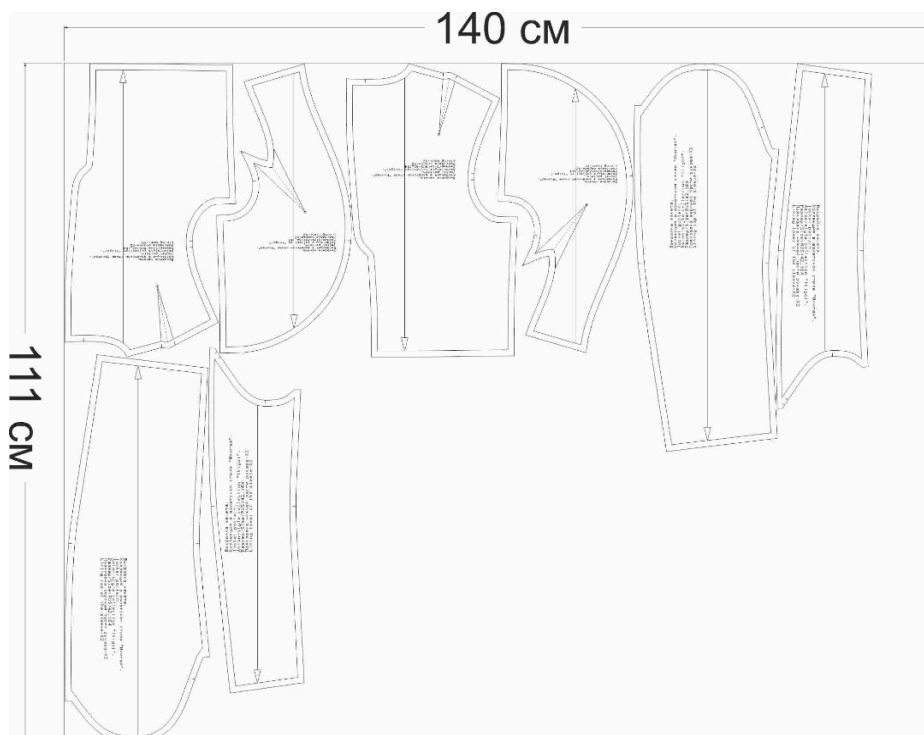
**Схема раскладки подкладки, размер 36/152**



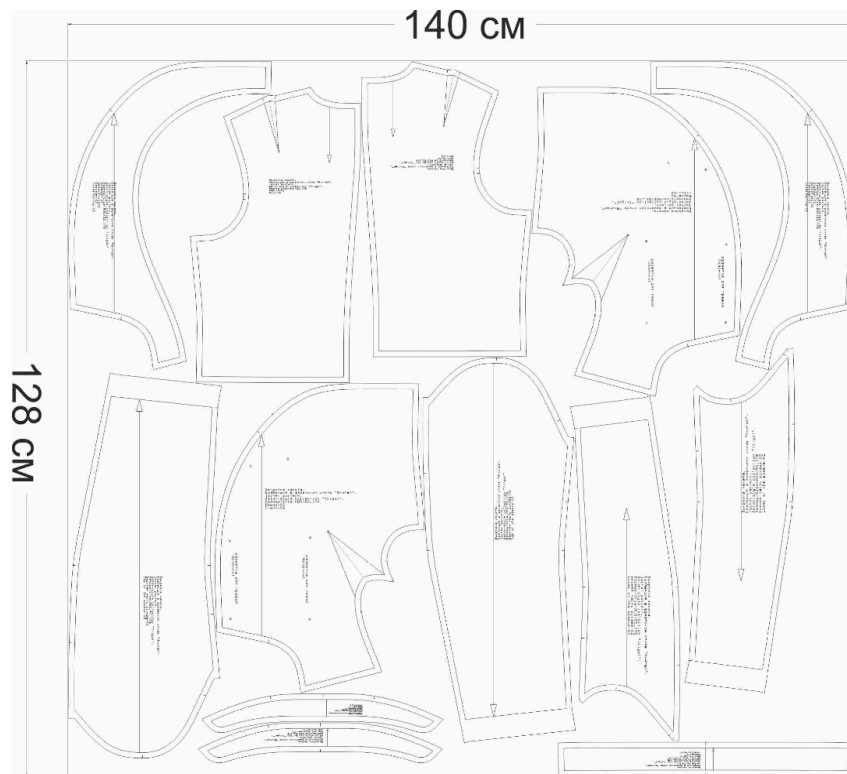
**Схема раскладки размер 42/164**



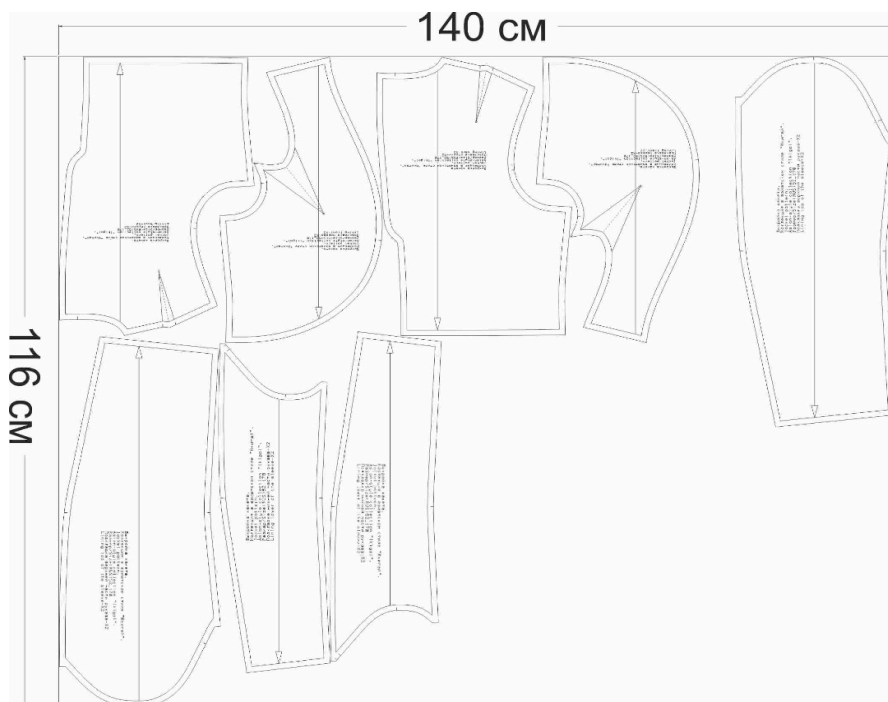
**Схема раскладки подкладки, размер 42/164**



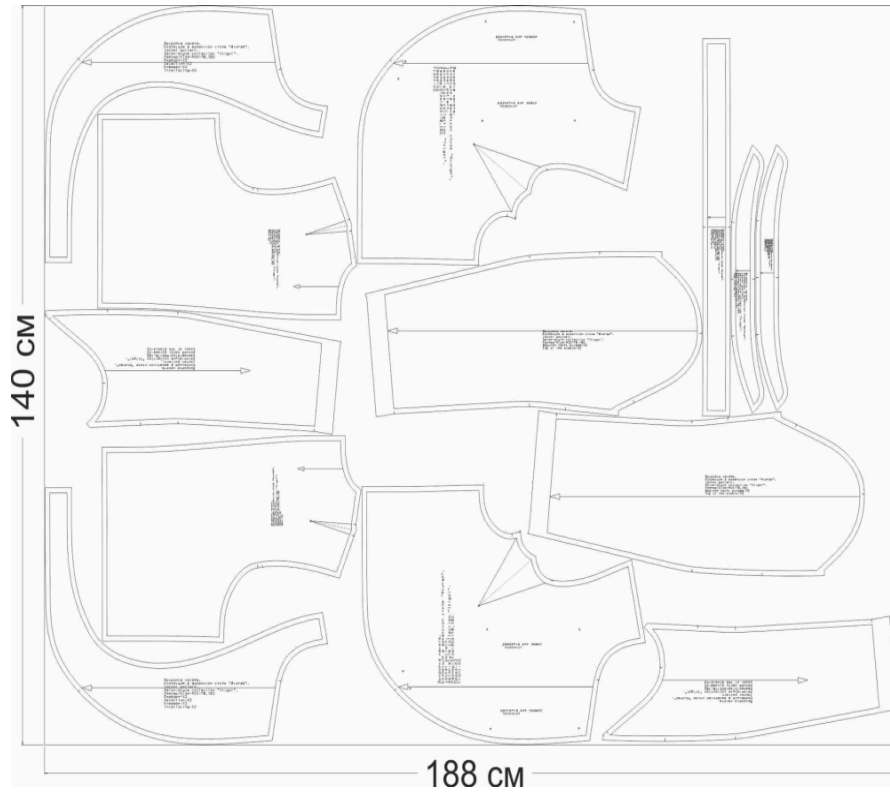
**Схема раскладки размер 52/170**



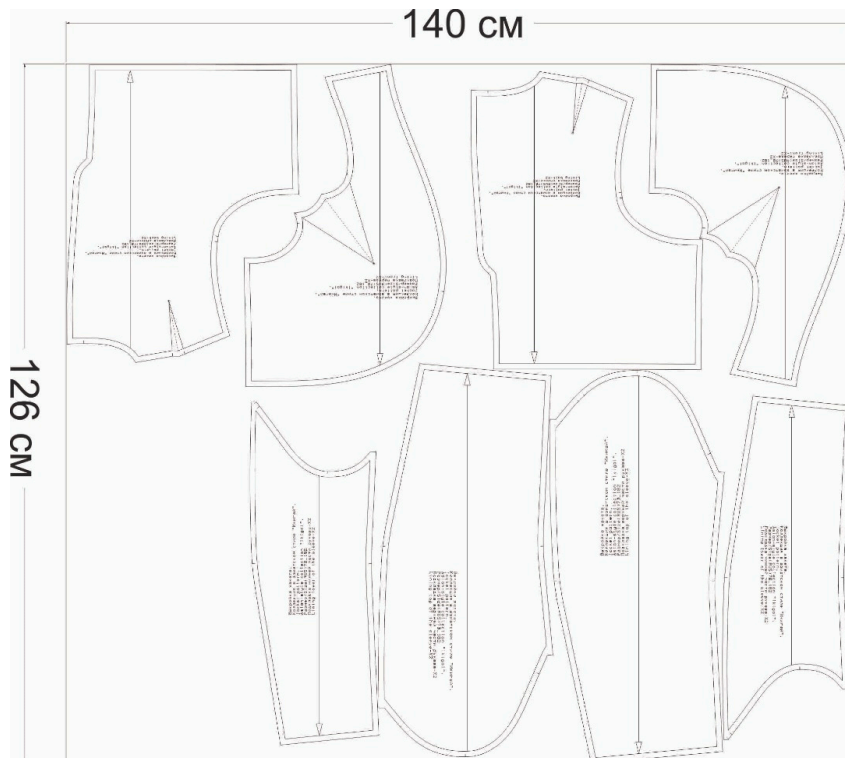
**Схема раскладки подкладки, размер 52/170**



**Схема раскладки размер 70/182**



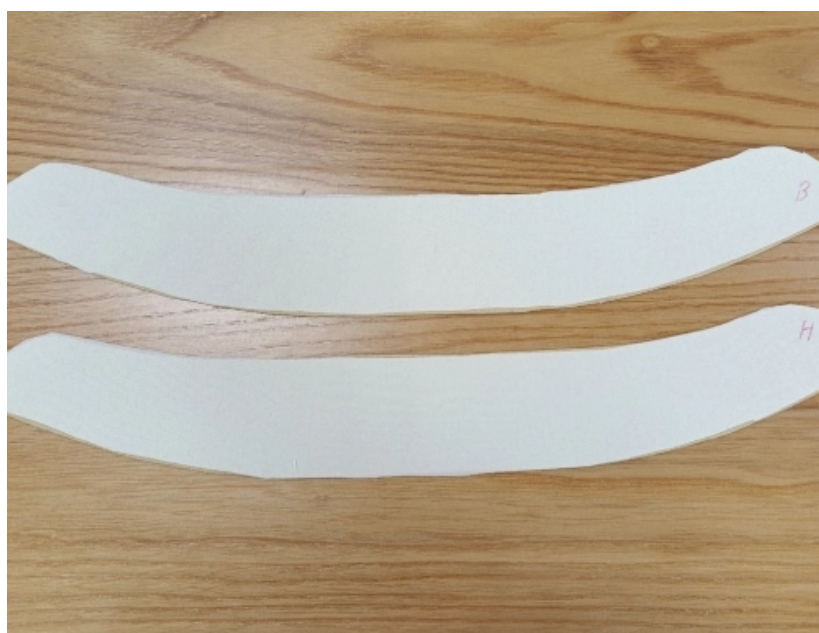
**Схема раскладки подкладки, размер 70/182**



## Рекомендации перед пошивом

1. Сшейте макет из бязи или ткани с аналогичными свойствами, как у основного материала. Примерьте макет на себе и внесите необходимые корректировки, если они потребуются.
2. Пропрекатите материалы.
3. Проверьте, как ткань соединяется с клеевым материалом (на небольшом образце).
4. Настройте швейную машину и оверлок под выбранный материал — отрегулируйте натяжение нитей и длину стежка.
5. Убедитесь, что все детали выкроены по шаблонам с припусками.

## Как сшить жакет «Икигай»



1. Укрепите клеевой:

- верхний воротник - 1 деталь;
- нижний воротник - 1 деталь;





- подборт - 2 детали;
- обтачку низа спинки - 1 деталь;



- перед - 2 детали;



- спинка - 2 детали;



- рукава (частично, как  
показано на фото)



2. Стачайте плечевые вытачки на деталях спинки. Приутюжьте и заутюжьте в сторону центра.

Лицевыми сторонами внутрь сложите детали спинки. Уравняйте средние срезы, сколите, стачайте шириной шва 10 мм. Приутюжьте и разутюжьте.



3. Стачайте нагрудные вытачки на деталях переда. Приутюжьте и заутюжьте в сторону центра.





4. Лицевыми сторонами  
внутри сложите детали  
пера и спинки.  
Уравняйте плечевые  
срезы. Сколите, стачайте,  
шириной шва 10 мм.  
Приутюжьте и разутюжьте.



5. Лицевыми сторонами  
внутри сложите детали  
верхнего и нижнего  
рукава. Уравняйте  
локтевые срезы, сколите,  
стачайте шириной шва 10  
мм. Приутюжьте и  
разутюжьте.



6. Уравняйте передние срезы рукава. Стачайте шириной шва 10 мм. Приутюжьте и разутюжьте.



7. По окату проложите две параллельные строчки без закрепок, оставляя длинные концы ниток, для распределения посадки.

Вставьте рукав в пройму, лицевыми сторонами внутрь. Уравняйте срезы, совмещая метки, сколите и сметайте. Стачайте шириной шва 10 мм, приутюжьте.





8. В окат рукава вложите подокатник. Уравняйте срезы, совмещая метки, сколите и сметайте. Стачайте шириной шва 10 мм,



9. Плечевую накладку наколите на плечо изделия, совмещая линию середины плечевой накладки с плечевым швом.

Закрепите плечевую накладку и крылья накладки ручным швом.





10. Заметайте низ рукава на ширину припуска. Приутюжьте.



11. Лицевыми сторонами внутрь сложите детали стойки. Обтачайте, шириной шва 10 мм. Подрежьте припуски в уголках.



12. Выверните воротник, расправьте по шву. Выметайте и приутюжьте.



### **Сборка подкладки**

13. Стачайте плечевые вытачки на деталях спинки подкладки.

Лицевыми сторонами внутрь сложите детали спинки подкладки. Уравняйте средние срезы. Сколите, стачайте шириной шва 10 мм. Приутюжьте.





14. Заложите складку на детали спинки. Застрочите на 5 мм от среза.



15. Соедините рукав по локтевому и переднему срезам. Припуски приутюжьте.



16. К нижнему срезу подкладки спинки притачайте обтачку низа спинки, шириной шва 10 мм. Приутюжьте и заутюжьте припуски на сторону спинки подкладки.



17. Соедините подкладку переда с подбортом. Заложите маленькую складку на подкладке.





18. Соедините спинку и перед подкладки по плечевым и боковым срезам. В левом боку подкладки оставьте небольшое отверстие, для выворачивания.



Вот так должно получиться.



19. Соедините рукав с подкладкой изделия.



### **Соединение изделия с подкладкой**

20. Сложите подборт с передом изделия лицевыми сторонами внутрь. Уравняйте срезы борта. Сколите, приметайте. Обтачайте, шириной шва 10 мм. от контрольной метки до боковых швов. Приутюжьте. Подрежьте припуски в уголках.





21. Подрежьте припуски в уголках.



22. В местах скругления сделайте надсечки.



23. Выверните подборт. Припуски настрочите на сторону подборта, прокладывая машинную строчку по лицевой стороне подборта, от шва 1 мм. Выметайте и приутюжьте.



24. Сложите лицевыми сторонами внутрь детали жакета и подкладки. Сколите и сметайте по нижнему срезу рукава. Стачайте шириной шва 10 мм.





25. Расправьте рукав.



26. Деталь нижнего воротника вложите в горловину изделия, совмещая контрольные метки. Вколите и вметайте воротник. Втачайте и приутюжьте.



27. Деталь верхнего воротника вложите в горловину подборта и горловину подкладки. Вколите и вметайте воротник. Втачайте и приутюжьте.

Соедините верхнюю и нижнюю стойку по линии втачивания, сколите. Ручным потайным стежком закрепите между собой припуски стоек.



28. Расправьте подкладку. Выметайте воротник и приутюжьте.





29. Через боковое отверстие в подкладке (которое оставляли открытым) соедините низ изделия с низом подкладки.

Расправьте жакет. Потайным ручным швом, закройте отверстие в подкладке.



### **Заготовка застежки**

30. Сделайте шнур из основной ткани длиной 40 см. Разрежьте его на 25 см (узелок) и 15 см (петля).



31. Как сделать узелок,  
пошагово:

- шаг 1



- шаг 2





- шаг 3



- шаг 4



32. А теперь затяните узелок и подрежьте концы.



33. Пришейте петли к правой стороне переда.



34. К левой стороне  
переда пришейте узелки.



35. Проведите  
окончательную ВТО  
(влажно-тепловую  
обработку) изделия.

Жакет «Икигай» готов.