



КАК СШИТЬ

ФОТОИНСТРУКЦИЯ



Жакет
Джоконда

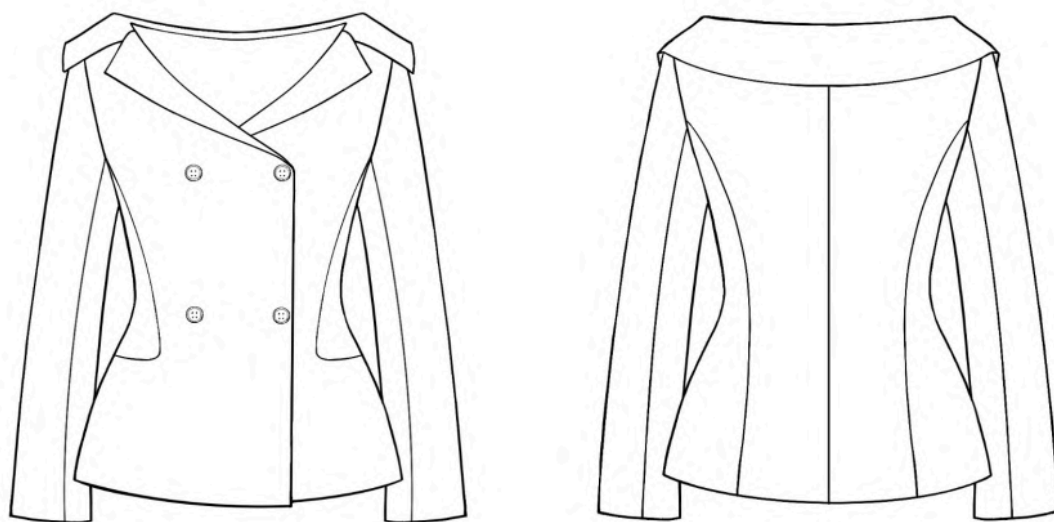


PATTERNEASY.COM

Женский жакет малого объема, прилегающей силуэтной формы, на притачной подкладке. Перед и спинка с отрезными бочками. На полочках расположены карманы в швах. Спинка со средним швом. Воротник отложной, широкий. Рукав втачной, двухшовный. Застежка двубортная на обметанные петли и пуговицы.

Уровень сложности: для опытных

Технический рисунок



Конструктивные прибавки

- к обхвату груди 1 см;
- к обхвату талии 7 см;
- к обхвату бедер 9 см.

Конструктивные прибавки характеризуют степень (свободу) прилегания изделия по фигуре. Эта величина уже заложена в конструкцию и дается для лучшего представления силуэтной формы.

Припуски на швы

Выкройка с припусками на швы и двойным контуром. Если вам не подходит заложенные в выкройку припуски, их можно срезать по внутреннему контуру и добавить свои припуски в процессе раскроя. Величина припусков в выкройке:

- на соединительные швы — 10 мм.

Оборудование

- универсальная швейная машина с функцией обметывания петель (машинные иглы № 80-90, лапка универсальная, лапка для обметывания петель);
- оверлок;
- утюг с паром (парогенератор);
- утюжильный стол;
- ручная игла для сметочных работ;
- белые нитки (для сметочных работ) — 1 катушка.

Материалы

Основной материал: ткани костюмной группы, умеренно плотные, гигроскопичные, мягкие нерастяжимые или малорастяжимые, непрозрачные. По волокнистому составу: натуральные (шерсть, хлопок, лен), смесовые (шерсть+полиэстер, шерсть+эластан, хлопок+полиэстер, и т.п.), синтетические (полиэстер, полиэстер+эластан). Вид материала: костюмная шерсть, твид, вельвет.

Подкладочный материал должен соответствовать качеству декорируемого изделия и иметь одинаковые требования относительно усадки и условий ухода. По волокнистому составу: натуральный (хлопок), искусственный (вискоза), смесовой (вискозно-ацетатный, вискоза/хлопок + полиэстер, вискоза/хлопок + эластан). Если основной материал имеет растяжение, то и подкладочный материал должен быть эластичным.

Расход материала

Расход материала зависит от его ширины, а также от размера и роста выкройки, и варьируется от 1,13 м (самый маленький размер и рост) до 2,03 м (самый большой размер и рост), при ширине ткани не менее 140 см.

Подкладочного материала потребуется от 65 до 136 см, при ширине ткани не менее 140 см.

Расход дан для однотонного материала. Если вы используете материал в клетку, приобретайте его с запасом, чтобы располагать детали с учетом совмещения рисунка. Также при покупке учитывайте, что материал может дать усадку, поэтому берите с запасом 5%.

Дополнительные материалы и фурнитура

- пуговицы d=18-20 мм – 4 штуки;
- подпуговицы — 2 штуки;
- нитки для сметочных работ – 1 катушка;
- клеевой прокладочный материал — от 1 м.

Спецификация деталей

1. Подборт — 2 детали;
2. Перед — 2 детали;
3. Бочок переда — 2 детали;
4. Вставка центральной части переда — 2 детали;
5. Обтачка кармана — 2 детали;
6. Бочок спинки — 2 детали;
7. Спинка — 2 детали;
8. Нижняя часть рукава — 2 детали;
9. Верхняя часть рукава — 2 детали;
10. Подокатник — 2 детали;
11. Обтачка спинки — 1 деталь;
12. Верхний воротник — 1 деталь;
13. Нижний воротник — 1 деталь;
14. Подкладка переда — 2 детали;
15. Мешковина кармана — 2 детали;
16. Подкладка спинки — 2 детали;
17. Подкладка нижней части рукава — 2 детали;
18. Подкладка верхней части рукава — 2 детали.

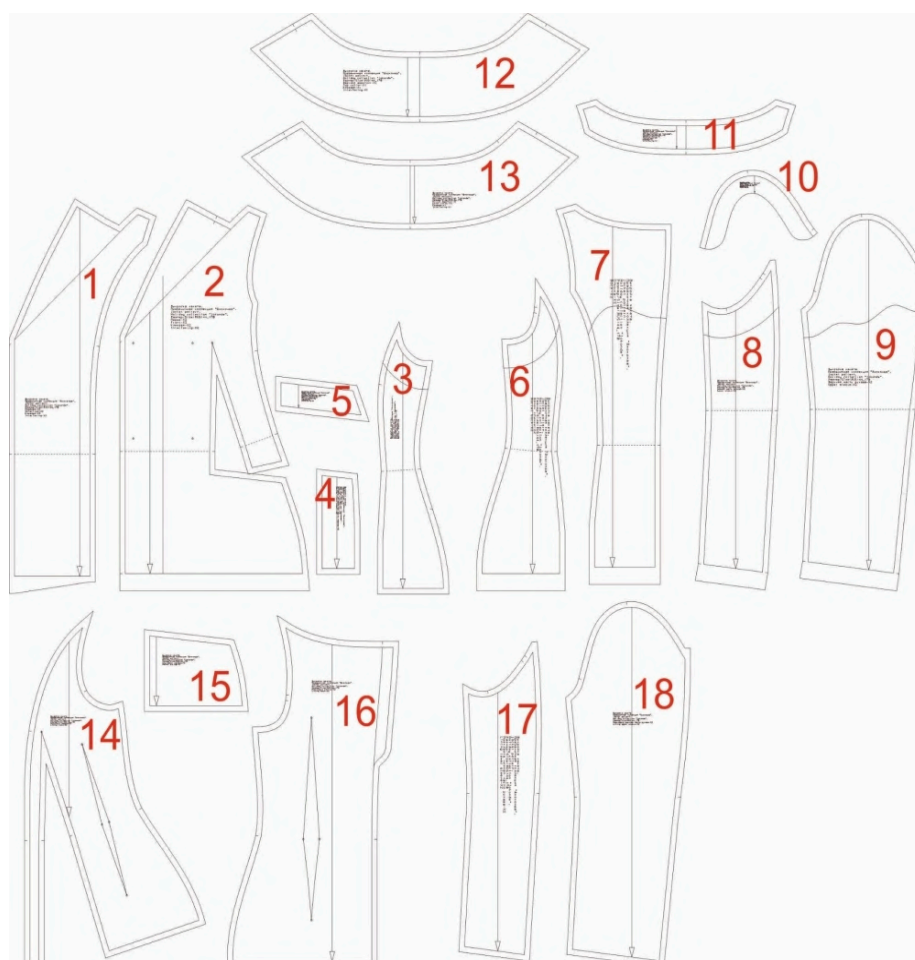


Схема раскладки размер 36/152

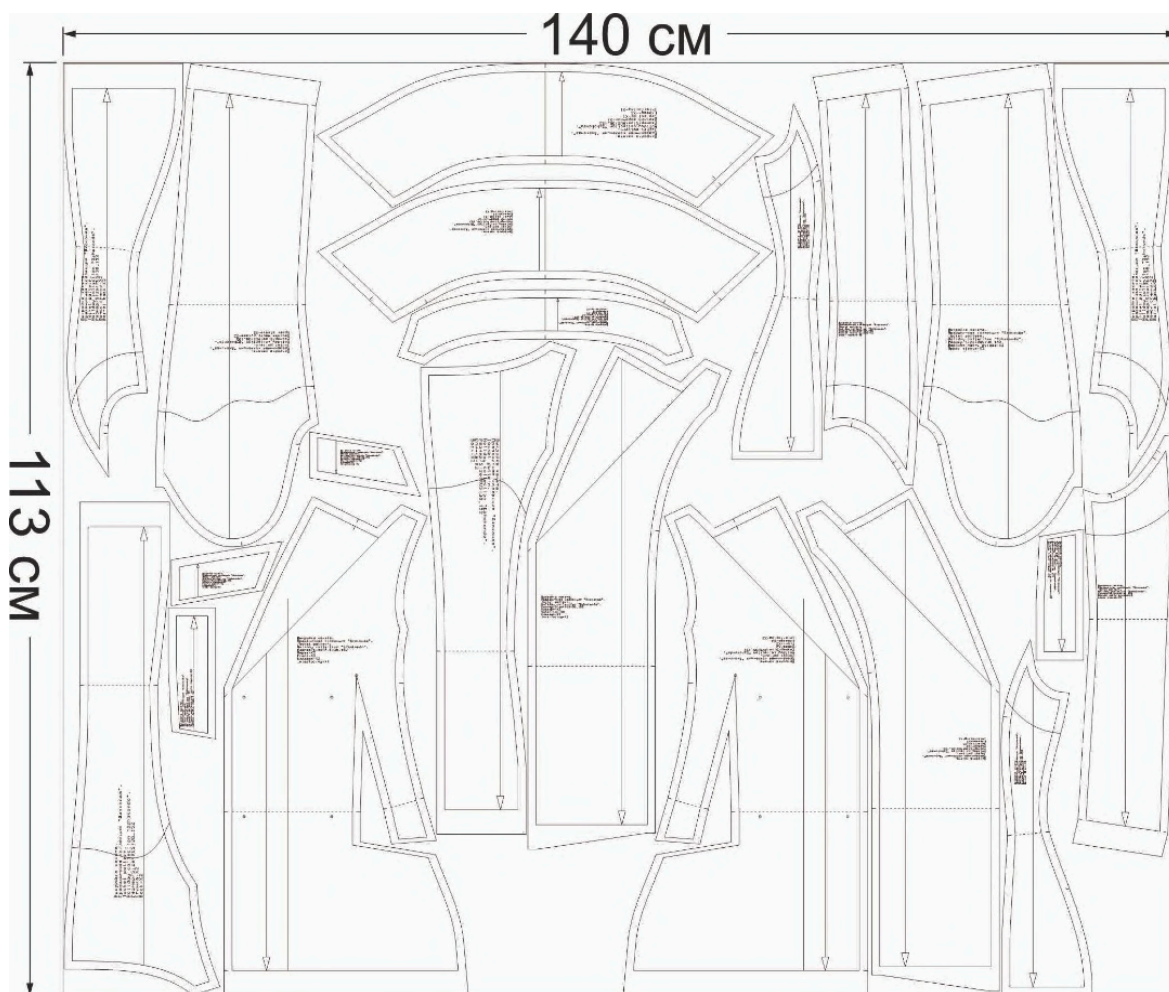


Схема раскладки подкладки, размер 36/152

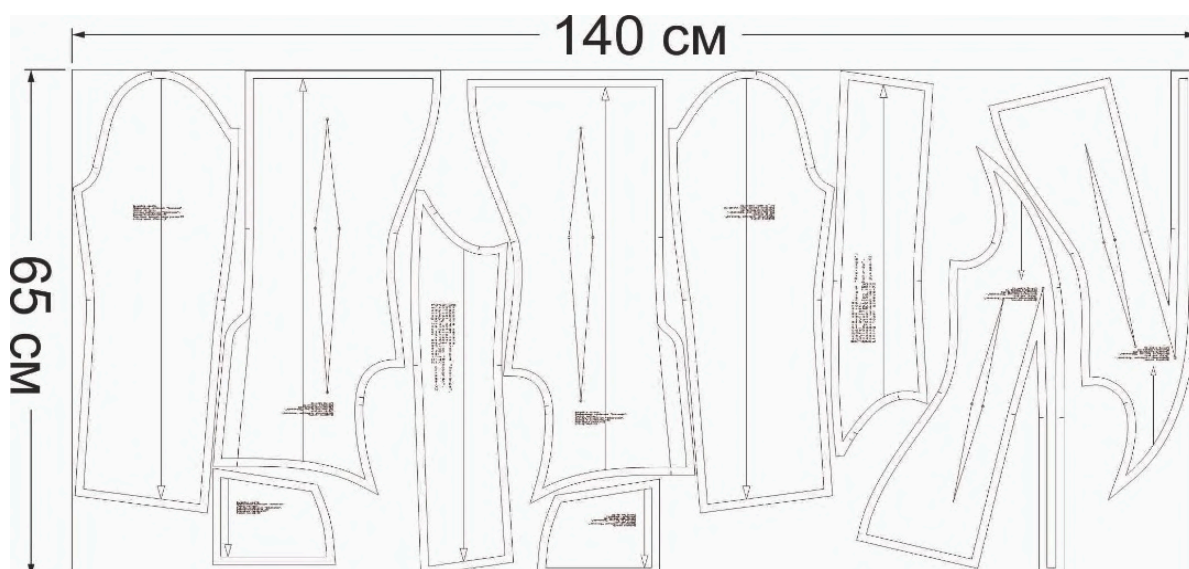


Схема раскладки размер 42/164

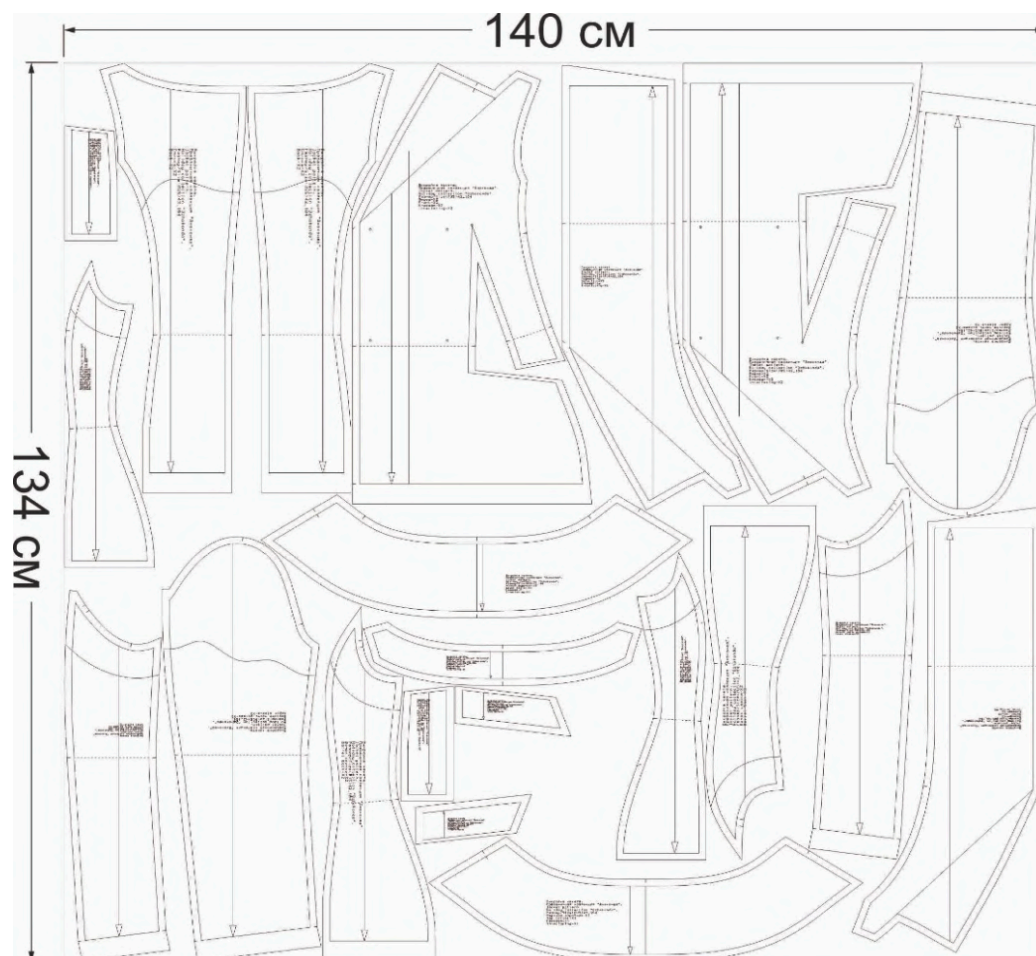


Схема раскладки подкладки, размер 42/164

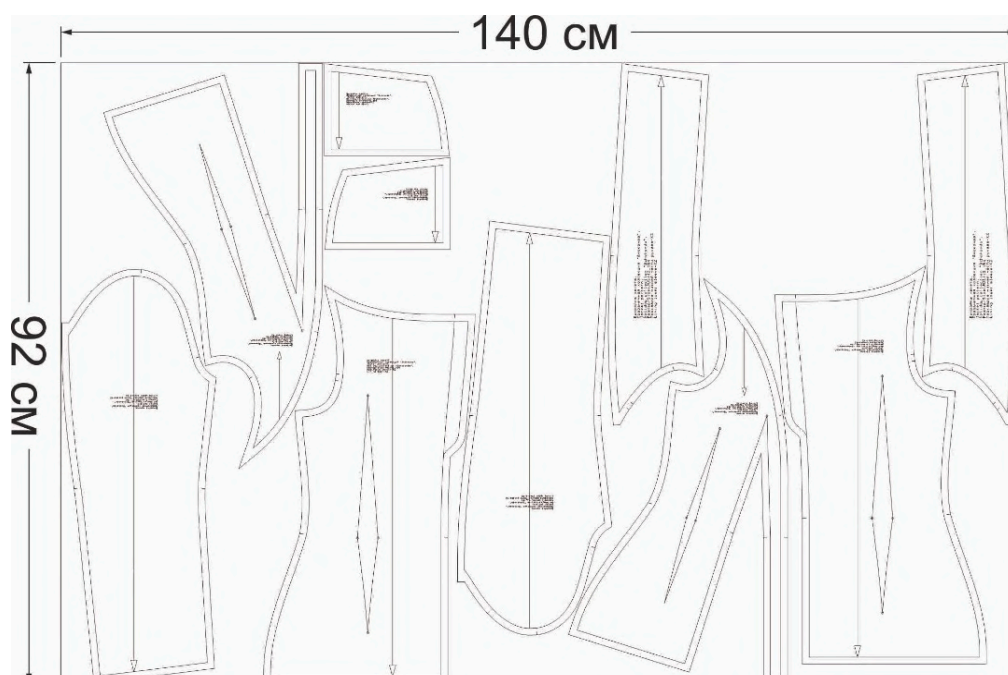


Схема раскладки размер 52/170

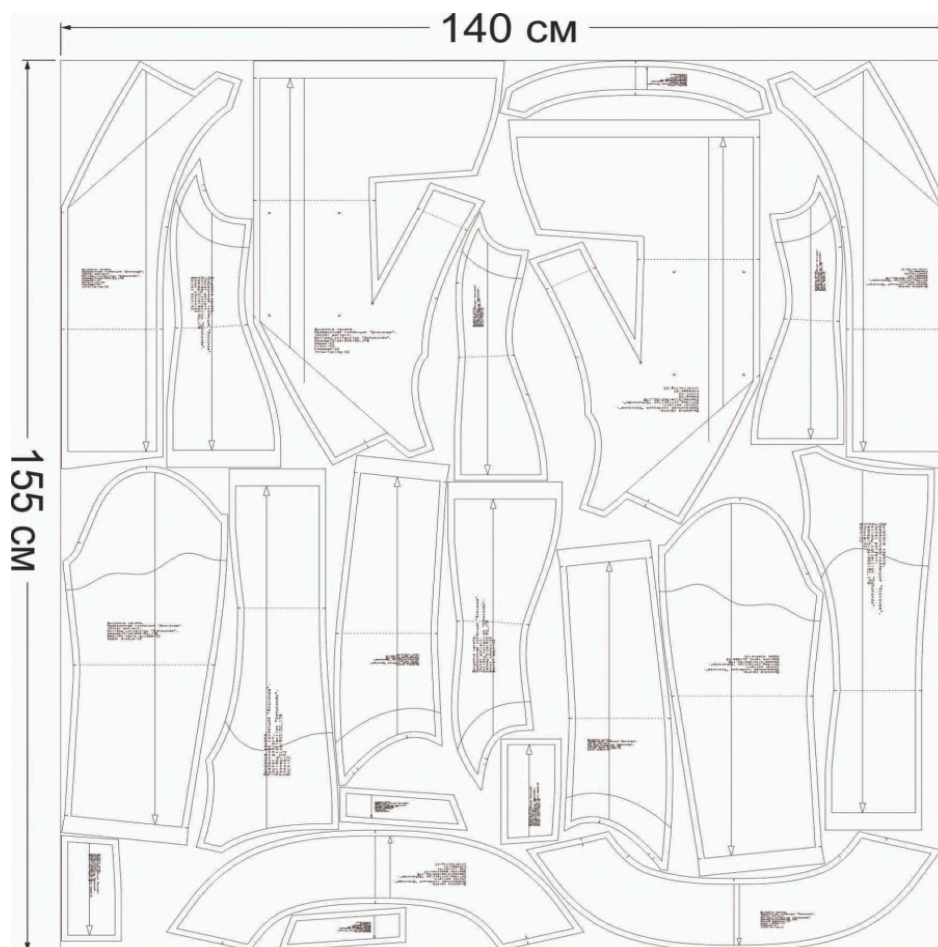


Схема раскладки подкладки, размер 52/170

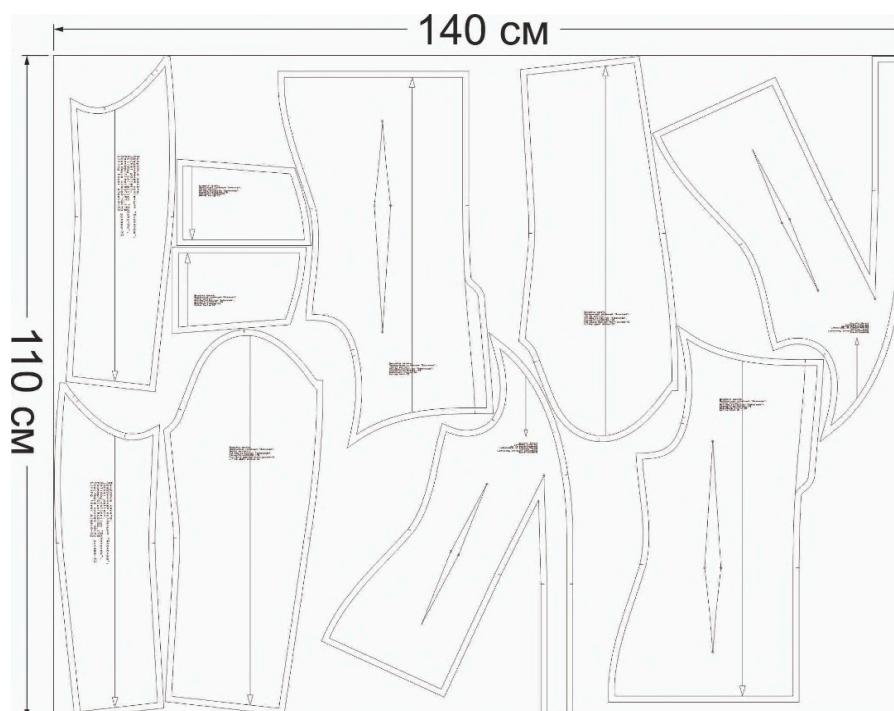


Схема раскладки размер 70/182

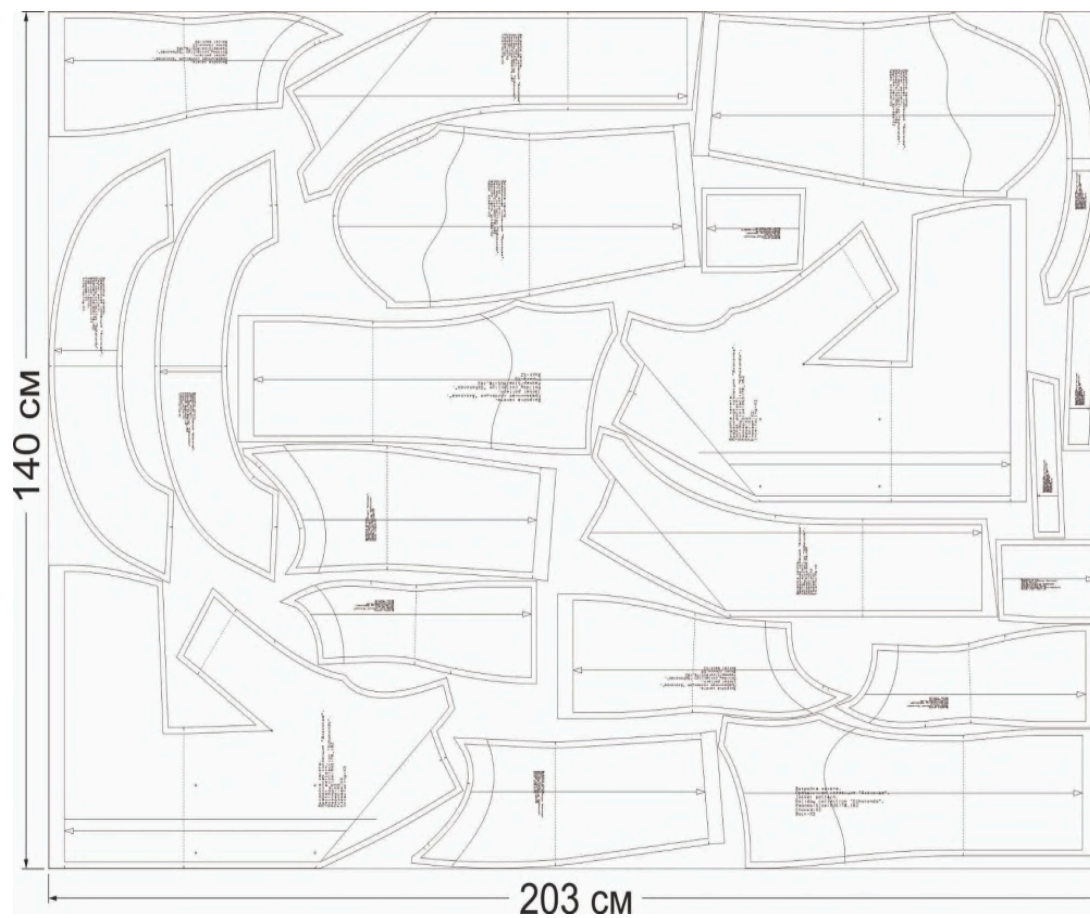
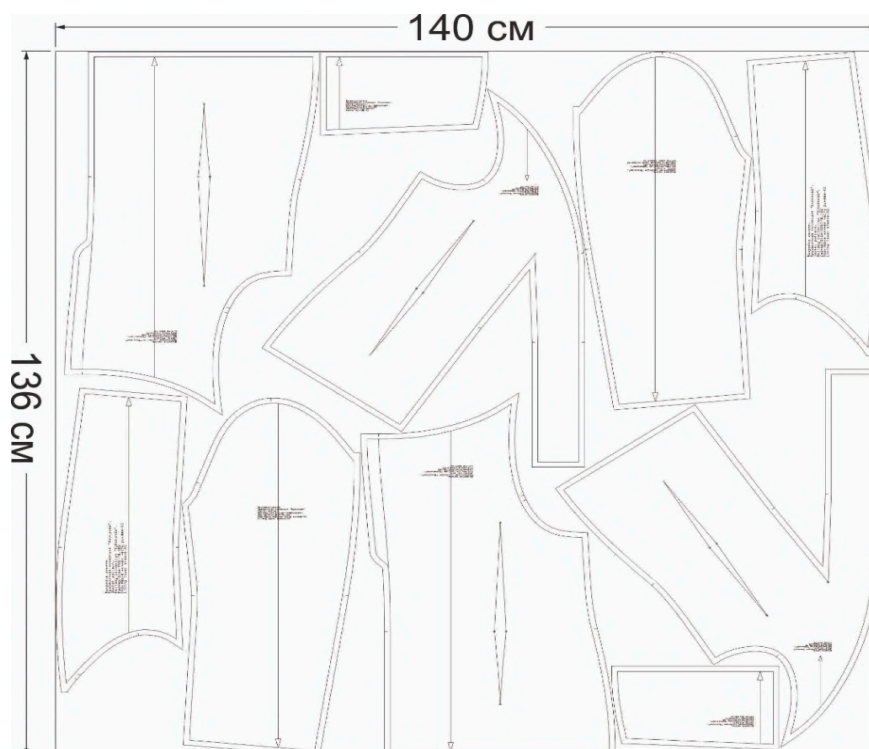


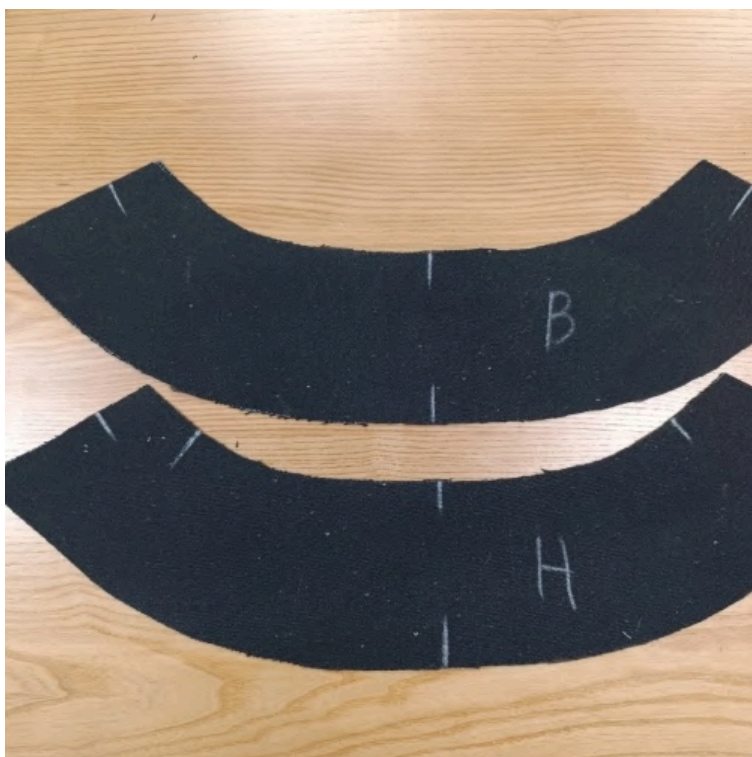
Схема раскладки подкладки, размер 70/182



Рекомендации перед пошивом

1. Сшейте макет из бязи или ткани с аналогичными свойствами, как у основного материала. Примерьте макет на себе и внесите необходимые корректировки, если они потребуются.
2. Прodeкатируйте материалы.
3. Проверьте, как ткань соединяется с клеевым материалом (на небольшом образце).
4. Настройте швейную машину и оверлок под выбранный материал — отрегулируйте натяжение нитей и длину стежка.
5. Убедитесь, что все детали выкроены по шаблонам с припусками.

Как сшить жакет «Джоконда»



Предварительные работы

1. Укрепите клеевой:
 - верхний воротник — 1 деталь;
 - нижний воротник — 1 деталь;



- перед — 2 детали;



- спинка — 2 детали (частичное дублирование);
- бочок спинки — 2 детали (частичное дублирование);



- бочок переда — 2 детали (частичное дублирование);



- подборт — 2 детали;
- обтачка спинки — 1 деталь;
- обтачка кармана — 2 детали;



- вставка центральной части переда — 2 детали (частичное дублирование, припуски)



2. Ниточным способом переведите на деталь переда контрольные линии.



3. Ниточным способом переведите на деталь подборта контрольные линии.



4. Лицевыми сторонами внутрь сложите детали спинки, уравняйте средние срезы. Сколите, стачайте. Приутюжьте и разутюжьте припуски.

Детали спинки соедините с бочками спинки. Приутюжьте и разутюжьте припуски.



5. Деталь переда соедините с вставкой центральной части переда. Приутюжьте и разутюжьте припуски.



6. Лицевыми сторонами внутрь сложите детали переда и боковые части переда. Уравняйте рельефные срезы, сколите. Стачайте. Приутюжьте и разутюжьте припуски.



Обработка кармана

7. Лицевыми сторонами внутрь сложите детали обтачки кармана и мешковины. Уравняйте срезы, сколите. Стачайте. Приутюжьте и заутюжьте припуски на сторону мешковины.



8. Настрочите припуски на сторону мешковины на 1-2 мм от шва. Приутюжьте.



9. Лицевыми сторонами внутрь сложите деталь обтачки кармана с карманом (деталь переда). Уравняйте срезы, сколите. Стачайте. Сделайте надсечку в уголке кармана (на детали полочки).



10. Настрочите припуски на обтачку кармана. Приутюжьте.



11. Стачайте нижние срезы мешковины, шириной шва 10 мм. Приутюжьте.



12. Лицевыми сторонами
внутрь сложите спинку и
перед изделия. Уравняйте
по боковым срезам,
сколите, стачайте.
Приутюжьте и разутюжьте.



13. Лицевыми сторонами
внутрь сложите плечевые
срезы переда и спинки.
Стачайте. Приутюжьте и
разутюжьте.



Обработка рукава

14. Сложите детали верха и низа рукава лицевыми сторонами внутрь. Уравняйте боковые срезы. Сколите, сметайте. Стачайте. Приутюжьте и разутюжьте припуски.



15. Сложите рукав лицевыми сторонами внутрь. Уравняйте срезы. Сколите, сметайте. Стачайте. Приутюжьте и разутюжьте припуски.



Соединение рукава с изделием

16. Вложите рукав в пройму изделия лицевыми сторонами внутрь. Уравняйте срезы соединения. Вколите, совмещая контрольные метки. Сметайте. Втачайте. Приутюжьте.



17. В окат рукава вложите подокатник. Уравняйте срезы, совмещая метки, сколите и сметайте. Проложите машинную строчку по линии втачивания рукава.

Подокатник можно купить готовый или сделать самостоятельно из синтепона, ватина.



Соединение подборта с изделием

18. Сложите подборт с передом изделия лицевыми сторонами внутрь. Уравняйте срезы борта. Сколите, приметайте. Обтачайте, шириной шва 10 мм. от контрольной метки до низа. Приутюжьте. Подрежьте припуски в уголках.



19. Подрежьте припуски в уголках и подрежьте припуски до 5 мм.



20. Выверните подборт.
Поставьте рассечки 8 мм на подборте.



Обработка воротника

21. Лицевыми сторонами внутрь сложите детали воротника. Уравняйте срезы отлета и срезы концов воротника, до контрольной метки. Сколите, обтачайте, шириной шва 10 мм. Приутюжьте.



22. Подрежьте припуски до 5 мм. И подрежьте припуски в уголках.



23. Выверните и расправьте воротник. Выметайте и приутюжьте. Поставьте рассечки на воротнике на 8 мм (контрольная метка).



Соединение нижнего воротника с изделием

24. Вложите и вколите воротник в горловину, совмещая контрольные точки. Нижний воротник совместите с горловиной спинки и полочки. Втачайте нижний воротник в горловину, шириной шва 10 мм со стороны воротника.



25. Заматайте низ изделия на ширину припуска. Приутюжьте.



Обработка подкладки

26. Лицевыми сторонами внутрь сложите детали спинки подкладки. Уравняйте средние срезы. Сколите. Стачайте и приутюжьте.



27. Стачайте талиевые вытачки на детали спинки. Приутюжьте и заутюжьте в сторону центра. Заложите и застрочите на 5 мм от среза складку на детали спинки.



28. Стачайте талиевые
вытачки на деталях
подкладки переда.
Приутюжьте.



29. Соедините детали
переда и спинки подкладки
по боковым срезам.
Приутюжьте и заутюжьте на
сторону спинки.



30. Сложите детали рукава подкладки лицевыми сторонами внутрь. Уравняйте срезы, сколите. Стачайте и приутюжьте.



31. Соедините деталь обтачки спинки с подкладкой спинки. Стачайте шириной шва 10 мм. Приутюжьте и заутюжьте припуски на сторону подкладки.



Соединение подкладки с изделием

32. Соедините подборта жакета с подкладкой. Уравняйте срезы, сколите. Стачайте. Приутюжьте и заутюжьте срезы на сторону подкладки.



33. Лицевыми сторонами внутрь сложите плечевые срезы обтачки спинки и подборта. Стачайте. Приутюжьте и разутюжьте припуски.



Соединение верхнего воротника с изделием

34. Верхний воротник соедините с обтачкой спинки и подбортом. Сколите. Стачайте. Приутюжьте и разутюжьте припуски.



35. Расправьте подкладку.



36. Вложите рукав подкладки в пройму изделия подкладки лицевыми сторонами внутрь. Уравняйте срезы соединения. Вколите, совмещая контрольные метки. Сметайте. Стачайте, шириной шва 10 мм.



37. Расправьте рукава подкладки.



38. Сложите лицевыми сторонами внутрь детали жакета и подкладки. Сколите и сметайте по нижнему срезу рукава. Стачайте шириной шва 10 мм.



39. Расправьте рукав. Приутюжьте низ рукава.



40. Соедините верхний и нижний воротник по линии втачивания, сколите. Ручным потайным стежком закрепите между собой припуски воротников.

Обработка низа изделия подкладкой



41. Выверните изделие на сторону изнанки. Уравняйте нижние срезы подкладки и нижние срезы изделия, совмещая боковые швы. Сколите, сметайте. В центре оставьте небольшое отверстие.

Отступите от линии низа борта ширину припуска и выведите линию в 1 см, как показано на фото. Стачайте и приутюжьте. Стачивать начинайте от бортов к центру (к открытому отверстию).



42. Срежьте угол припуска подборта. Приутюжьте.



43. Выверните и расправьте борта изделия. Через открытое отверстие в подкладке соедините низ изделия с подкладкой (центра). Низ изделия полностью закрыт.

Проложите впуску между швом стачивания и изделием.



44. Закройте отверстие в подкладке ручным потайным стежком.



45. Проведите окончательную ВТО (влажно-тепловую обработку) изделия.

Жакет «Джоконда» готов.