



КАК СШИТЬ

ФОТОИНСТРУКЦИЯ



Платье-жакет
Джоконда



PATTERNEASY.COM

Платье-жакет малого объема. Перед и спинка с отрезными бочками. На полочках расположены карманы в швах. Спинка со средним швом. Воротник отложной, горловина широкая. Рукава втачные двухшовные, низ рукавов обработан манжетами. Застежка центральная двубортная на пришивные кнопки. Изделие без подкладки. Длина платья: миди.

Уровень сложности: средний

Технический рисунок



Конструктивные прибавки

- к обхвату груди 2,5 см;
- к обхвату талии 7,5 см;
- к обхвату бедер 5 см.

Конструктивные прибавки характеризуют степень (свободу) прилегания изделия по фигуре. Эта величина уже заложена в конструкцию и дается для лучшего представления силуэтной формы.

Припуски на швы

Выкройка с припусками на швы и двойным контуром. Если вам не подходит заложенные в выкройку припуски, их можно срезать по внутреннему контуру и добавить свои припуски в процессе раскроя. Величина припусков в выкройке:

- на соединительные швы — 10 мм;
- на обработку низа — 10 мм.

Оборудование

- универсальная швейная машина (машинные иглы № 80-90, лапка универсальная);
- оверлок;
- утюг с паром (парогенератор);
- утюжильный стол;
- ручная игла для сметочных работ;
- белые нитки (для сметочных работ) — 1 катушка.

Материалы

Ткани костюмной, платьевой группы с небольшим растяжением, средней плотности. По волокнистому составу: натуральные (шерсть, хлопок), смесовые (с добавлением синтетических и искусственных волокон, например, шерсть+вискоза, шерсть+полиэстер), синтетические (полиэстер). Вид материала: костюмная шерсть, твид, вельвет.

Расход материала

Расход материала зависит от его ширины, а также от размера и роста выкройки, и варьируется от 1,92 м (самый маленький размер и рост) до 3,35 м (самый большой размер и рост), при ширине ткани не менее 140 см.

Подкладочного материала потребуется 21 см, при ширине ткани 140 см.

Расход дан для однотонного материала. Если вы используете материал в клетку, приобретайте его с запасом, чтобы располагать детали с учетом совмещения рисунка. Также при покупке учитывайте, что материал может дать усадку, поэтому берите с запасом 5%.

Дополнительные материалы и фурнитура

- кнопки пришивные d=15 мм – 6 штук;
- нитки для сметочных работ – 1 катушка;
- клеевой прокладочный материал – от 1 м.

Спецификация деталей

1. Подборт — 2 детали;
2. Перед — 2 детали;
3. Бочок переда — 2 детали;
4. Нижняя часть бочка переда — 2 детали;
5. Обтачка кармана — 2 детали;
6. Мешковина кармана — 2 детали (выкраивается из подкладочной ткани);
7. Бочок спинки — 2 детали;
8. Центральная часть спинки — 2 детали;
9. Нижняя часть рукава — 2 детали;
10. Верхняя часть рукава — 2 детали;
11. Манжета — 2 детали;
12. Обтачка спинки — 1 деталь;
13. Верхний воротник — 1 деталь;
14. Нижний воротник — 1 деталь.



Схема раскладки размер 36/152

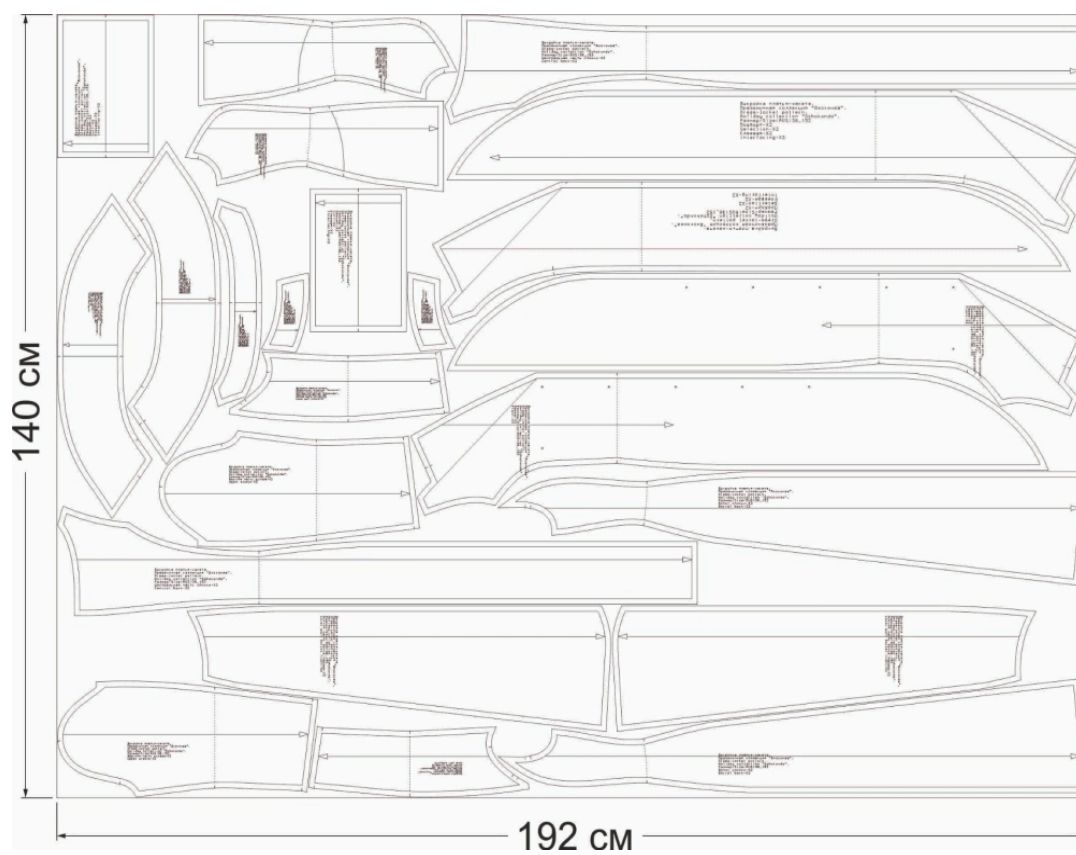


Схема раскладки размер 42/164

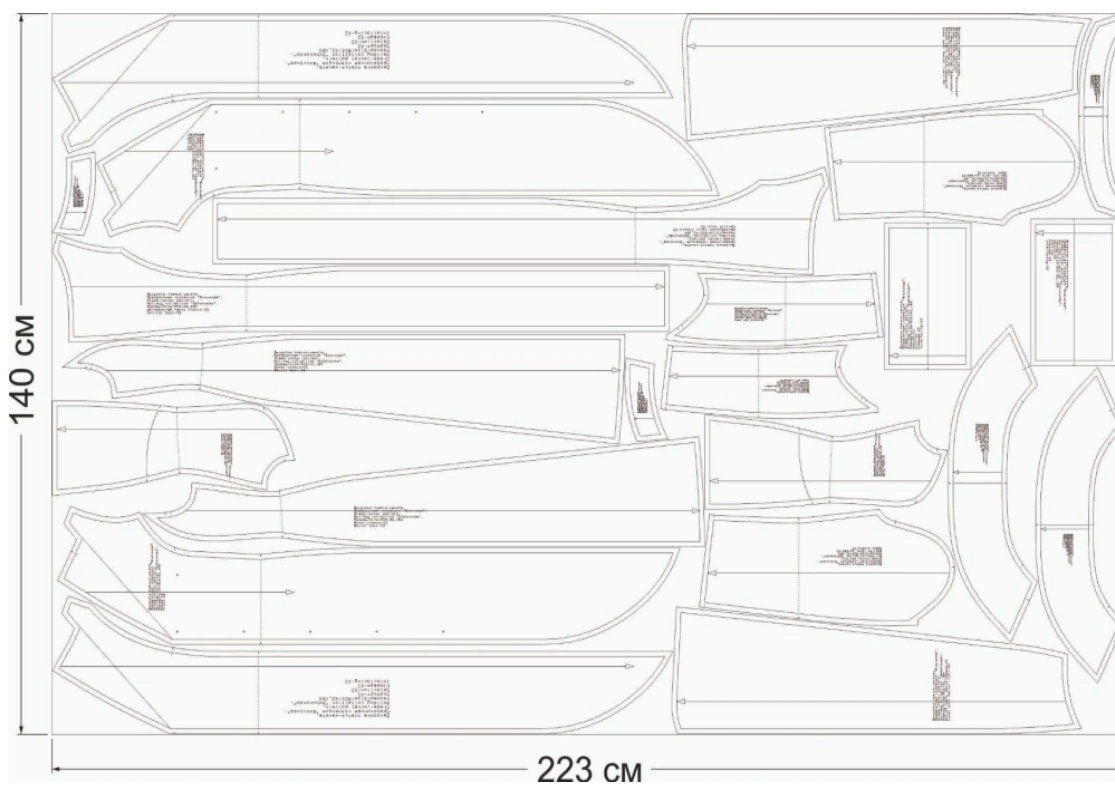


Схема раскладки размер 52/170

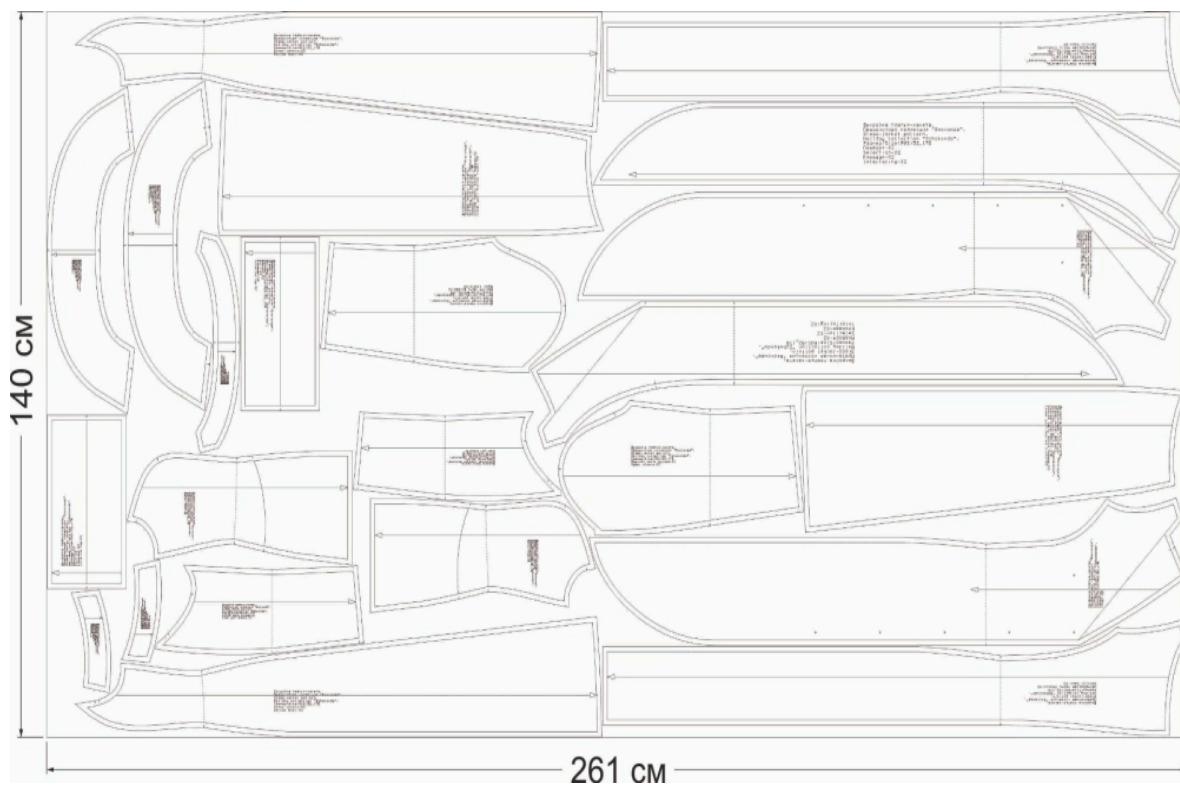


Схема раскладки размер 70/182

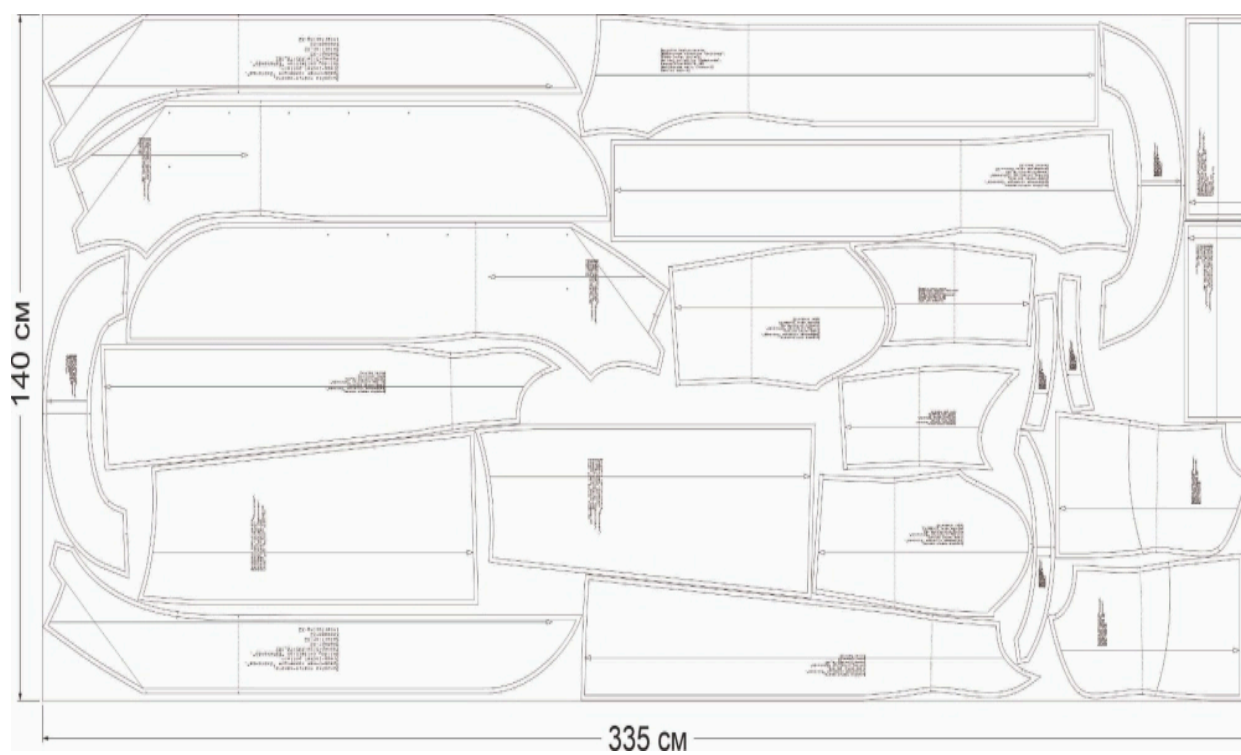
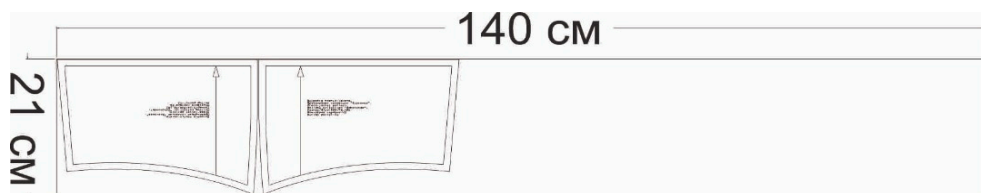


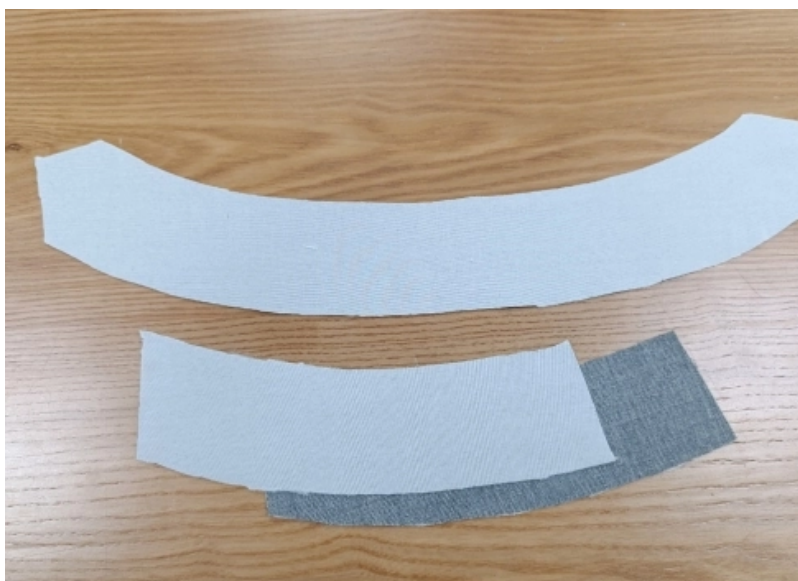
Схема раскладки подкладки кармана, все размеры



Рекомендации перед пошивом

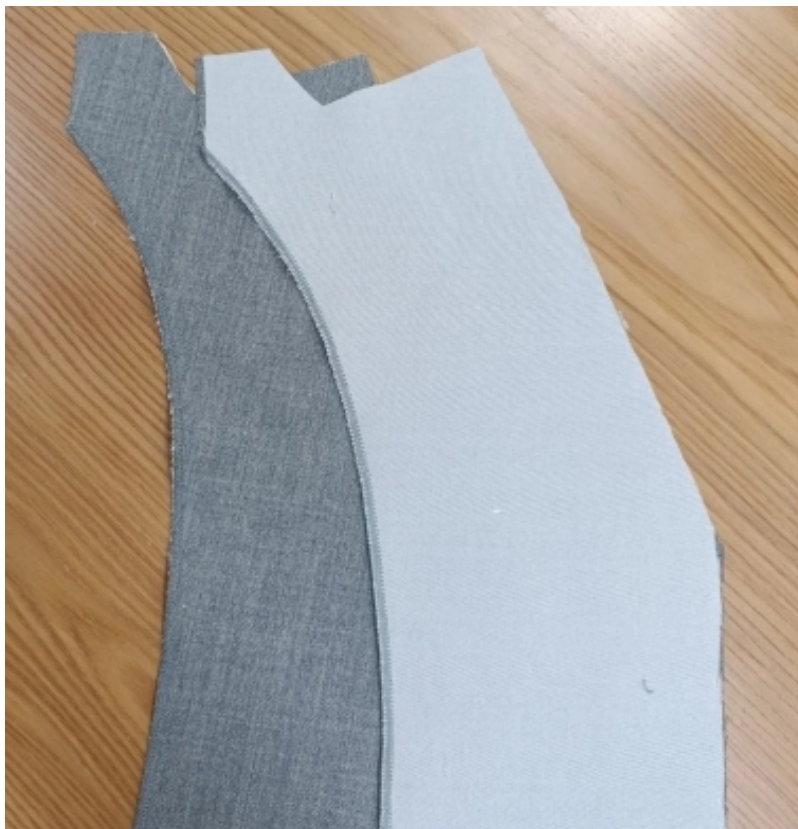
1. Сшейте макет из бязи или ткани с аналогичными свойствами, как у основного материала. Примерьте макет на себе и внесите необходимые корректировки, если они потребуются.
2. Пропрекатите материалы.
3. Проверьте, как ткань соединяется с клеевым материалом (на небольшом образце).
4. Настройте швейную машину и оверлок под выбранный материал — отрегулируйте натяжение нитей и длину стежка.
5. Убедитесь, что все детали выкроены по шаблонам с припусками.

Как сшить платье-жакет «Джоконда»

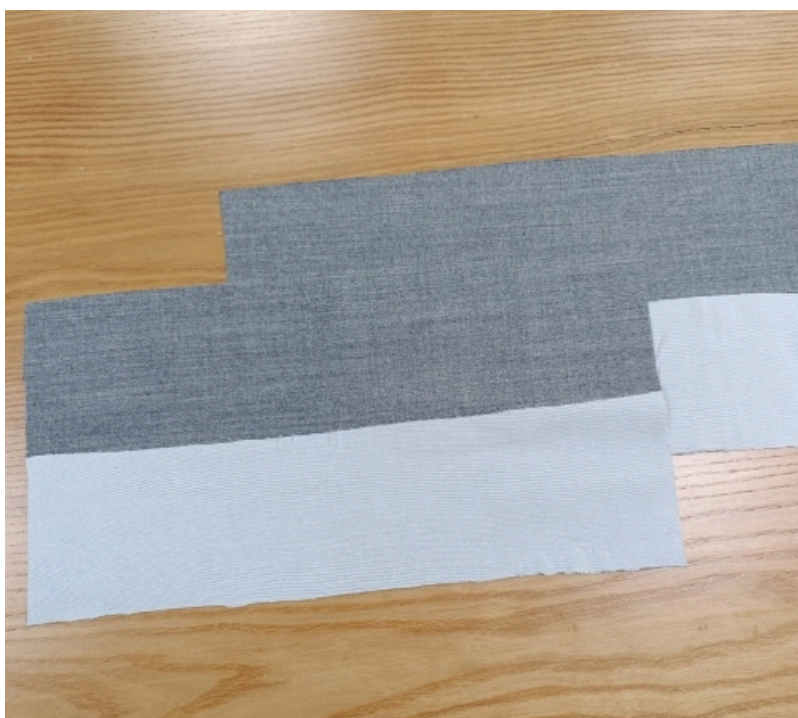


1. Укрепите клеевой:

- обтачку спинки — 1 деталь;
- обтачку кармана — 2 детали;



- подборт — 2 детали;



- манжеты (половину детали) — 2 детали;



Обработка воротника

2. Укрепите клеевой детали верхнего и нижнего воротника. Сложите лицевыми сторонами внутрь. Сколите, сметайте. Стачайте, до контрольных меток. Приутюжьте.



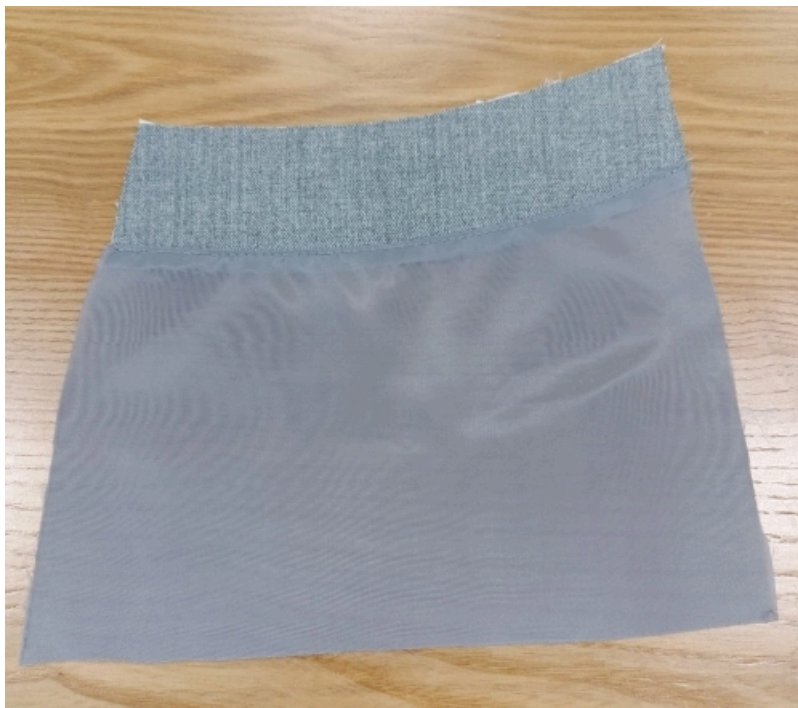
3. Выверните, выправите. Выметайте воротник, с небольшим перекатом на нижний воротник. Приутюжьте.



4. Сделайте надсечки по контрольным меткам.



5. Обметайте средние срезы спинки. Лицевыми сторонами внутрь сложите детали спинки. Сколите. Стачайте. Приутюжьте и разутюжьте. Соедините спинку с боковыми частями спинки. Сколите. Стачайте. Обметайте. Приутюжьте и заутюжьте в сторону центра.



6. Лицевыми сторонами внутрь сложите деталь обтачки кармана и мешковину кармана. Уравняйте срезы, сколите. Стачайте. Настрочите припуски на сторону мешковины кармана, на 1-2 мм. от сгиба. Приутюжьте.



7. Лицевыми сторонами внутрь сложите нижнюю часть переда с карманом. Уравняйте верхний срез нижней части переда и верхний срез обтачки мешковины кармана. Сколите. Стачайте. Приутюжьте.



8. Настрочите припуски на обтачку мешковины кармана. Приутюжьте.



9. На бочок переда уложите нижнюю часть бочка переда, ориентируясь на контрольные метки. Сколите.



10. Уравняйте нижние срезы кармана, стачайте и обметайте. Приутюжьте.



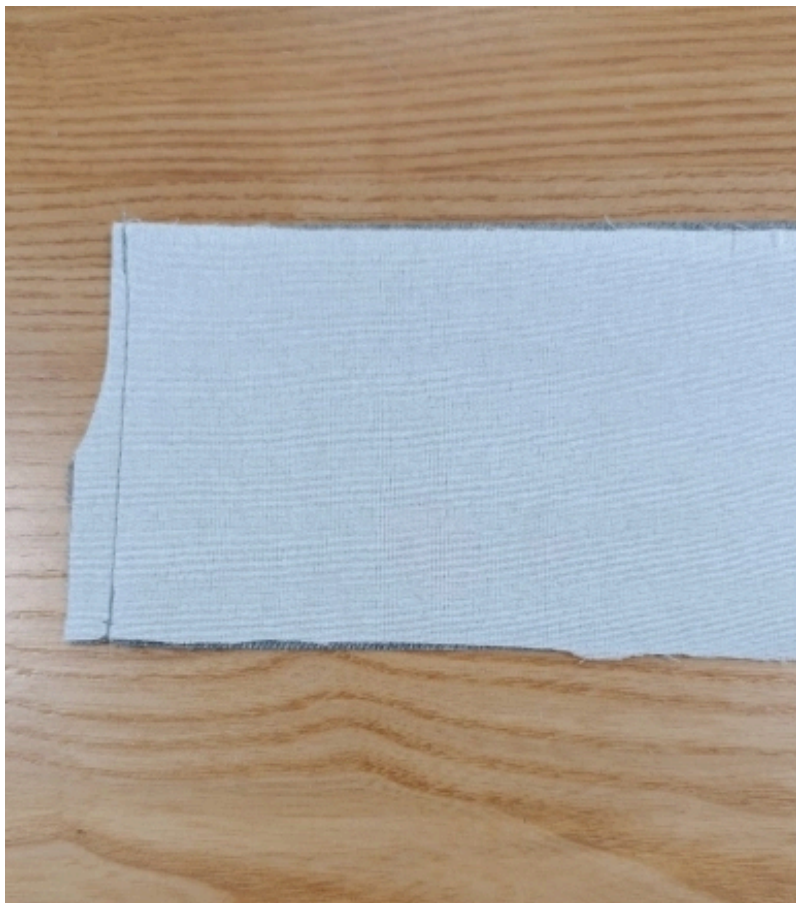
11. Лицевыми сторонами внутрь сложите деталь переда и бочок переда. Уравняйте рельефные срезы, сколите. Стачайте. Обметайте. Приутюжьте и заутюжьте в сторону центра.



12. Лицевыми сторонами внутрь сложите детали спинки и полочки. Уравняйте боковые срезы, сколите. Стачайте и обметайте. Приутюжьте и заутюжьте на сторону спинки.



13. Лицевыми сторонами внутрь сложите детали рукава. Уравняйте срезы, сколите. Стачайте. Обметайте и приутюжьте.



14. Лицевыми сторонами внутрь сложите детали манжеты. Уравняйте боковые срезы. Сколите. Стачайте. Подрежьте припуски в уголках. Приутюжьте.



15. Выверните, выправите по шву. При необходимости выметайте и приутюжьте.



16. Лицевыми сторонами внутрь сложите детали рукава и манжеты. Уравняйте нижний срез рукава и верхние срезы манжеты. Сколите. Стачайте и обметайте. Приутюжьте и заутюжьте шов на сторону рукава.



17. Вложите рукав в пройму изделия лицевыми сторонами внутрь. Уравняйте срезы соединения. Вколите, совмещая контрольные метки. Сметайте. Втачайте и обметайте. Приутюжьте и заутюжьте на сторону рукава.



18. Укрепите клеевой кромкой срезы борта.



19. Укрепление борта внизу изделия.



20. Сложите подборт с передом изделия лицевыми сторонами внутрь. Уравняйте срезы борта. Сколите, приметайте. Обтачайте, шириной шва 10 мм. от контрольной метки до низа. Приутюжьте. Подрежьте припуски в уголках. Сделайте рассечку.



21. Выверните подборт, выправите. Выметайте и приутюжьте.



22. Вложите и вколите воротник в горловину, совмещая контрольные точки. Нижний воротник совместите с горловиной спинки и полочки. Втачайте нижний воротник в горловину, шириной шва 10 мм со стороны воротника.



23. Обметайте нижние срезы обтачки спинки.



24. Соедините подборта с обтачкой спинки.
Уравняйте по плечевым срезам. Сколите. Стачайте.
Приутюжьте и разутюжьте.



25. Соедините верхний воротник с обтачкой спинки и подбортом.
Сколите. Стачайте.
Приутюжьте.



26. Разутюжьте припуски воротника.



27. Соедините верхний и нижний воротник по линии втачивания, сколите. Ручным потайным стежком закрепите между собой припуски воротников.



28. Закрепите обтачку и подборта к плечевым и средним припускам ручным стежком.



29. Перенесите с лекал месторасположение кнопок. Пришейте кнопки.



30. Проведите
окончательную ВТО
(влажно-тепловую
обработку) изделия.

Платье-жакет «Джоконда»
готово.