



КАК СШИТЬ

ФОТОИНСТРУКЦИЯ



Блуза с рюшами
Джоконда



Выкройка женской блузы свободного силуэта. На полочке и спинке изделия расположены декоративные рюши. Спинка цельнокроенная. Рукава втачные со сборкой по низу. Срез борта и горловина обработаны притачной обтачкой. Центральная застежка на пуговицы и навесные петли. Низ изделия обработан потайным подшивочным швом.

Уровень сложности: простой пошив

Технический рисунок



Конструктивные прибавки

- к обхвату груди 15 см;
- к обхвату бедер 22 см.

Конструктивные прибавки характеризуют степень (свободу) прилегания изделия по фигуре. Эта величина уже заложена в конструкцию и дается для лучшего представления силуэтной формы.

Припуски на швы

Выкройка с припусками на швы и двойным контуром. Если вам не подходит заложенные в выкройку припуски, их можно срезать по внутреннему контуру и добавить свои припуски в процессе раскроя. Величина припусков в выкройке:

- на соединительные швы — 10 мм
- на обработку низа — 10 мм

Оборудование

- универсальная швейная машина (машинные иглы № 80-90, лапка универсальная);
- оверлок;
- утюг с паром (парогенератор);
- утюжильный стол;
- ручная игла для сметочных работ;
- контрастные нитки (для сметочных работ) — 1 катушка.

Материалы

Основной материал: ткани сорочечной, плательной группы, умеренно плотные, гигроскопичные, мягкие, нерастяжимые или малорастяжимые, непрозрачные. По волокнистому составу: натуральные (шелк, хлопок, лен, шерсть), искусственные (вискоза), смесовые (шелк + полиэстер, хлопок + вискоза, хлопок + полиэстер), синтетические (полиэстер, полиэстер + эластан).

Расход материала

Расход материала зависит от его ширины, а также от размера и роста выкройки, и варьируется от 1,76 м (самый маленький размер и рост) до 2,8 м (самый большой размер и рост), при ширине ткани не менее 140 см.

Расход дан для однотонного материала. Если вы используете материал в клетку, приобретайте его с запасом, чтобы располагать детали с учетом совмещения рисунка. Также при покупке учитывайте, что материал может дать усадку, поэтому берите с запасом 5%.

Дополнительные материалы и фурнитура

- нитки в цвет основного материала — 4 катушки;
- клеевой прокладочный материал — от 0,4 м.
- пуговицы $d=10$ мм — 18 шт.

Спецификация деталей

1. Перед — 2 детали;
2. Подборт — 2 детали;
3. Спинка — 1 деталь;
4. Рукав — 2 детали;
5. Обтачка спинки — 1 деталь;
6. Бейка петель — 1 деталь;
7. Бейка резинки рукава — 2 детали;
8. Рюш переда — 2 детали;
9. Рюш спинки — 1 деталь.

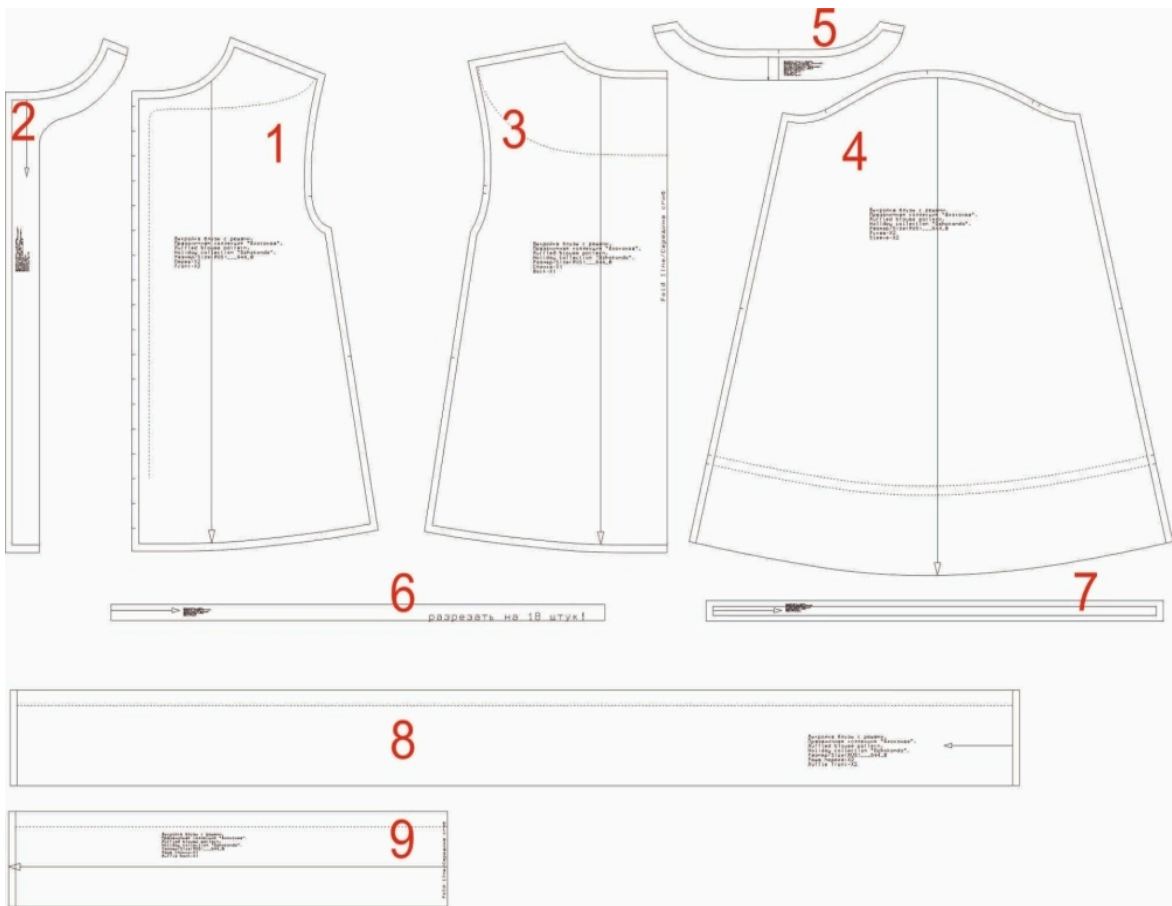


Схема раскладки размер 36/152

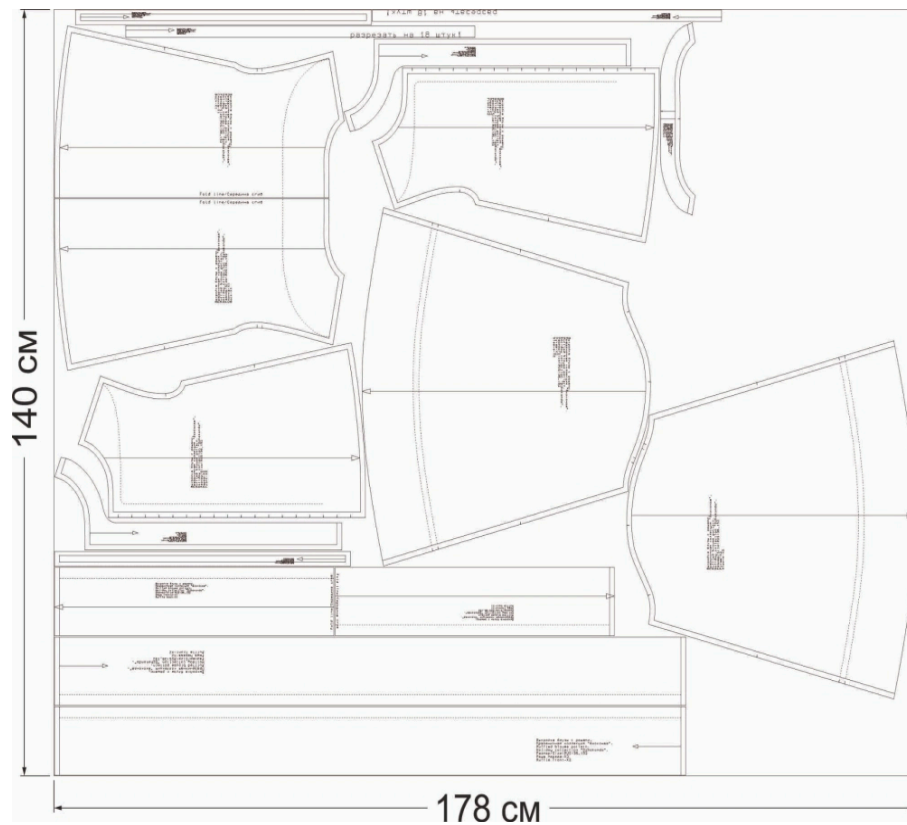


Схема раскладки размер 42/164

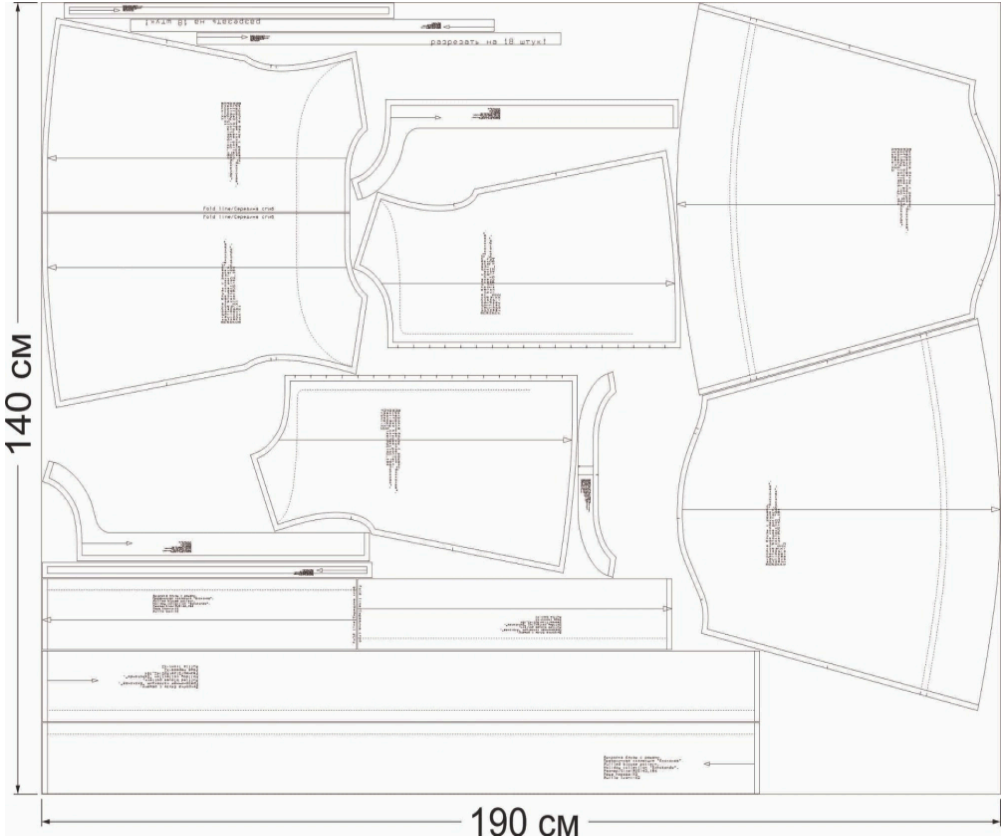


Схема раскладки размер 52/170

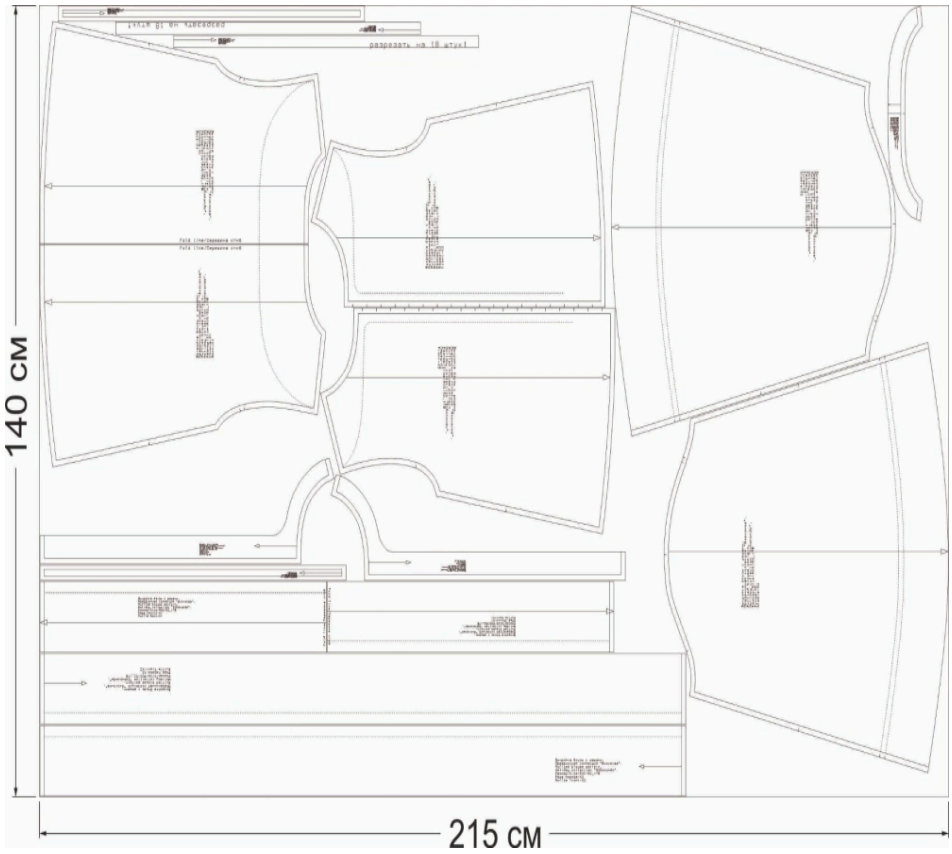
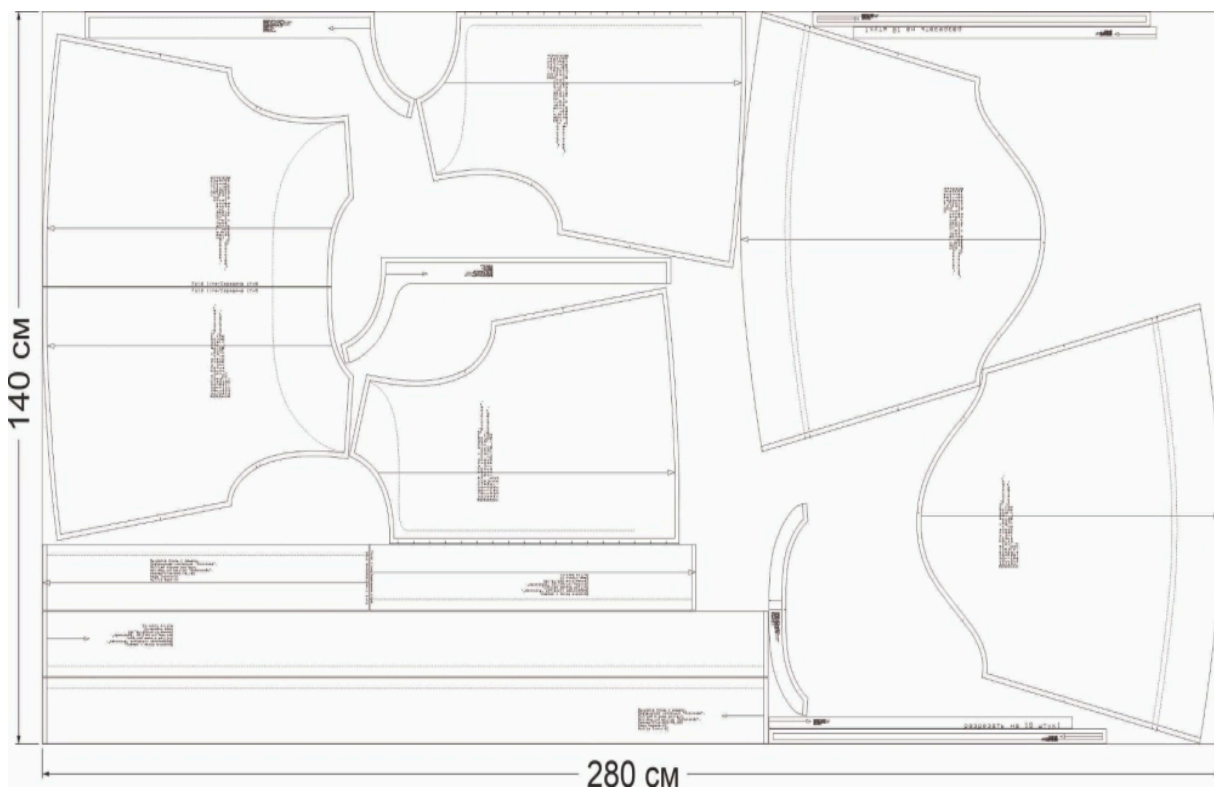


Схема раскладки размер 70/182



Рекомендации перед пошивом

1. Сшейте макет из бязи или ткани с аналогичными свойствами, как у основного материала. Примерьте макет на себе и внесите необходимые корректировки, если они потребуются.
2. Прodeкатируйте материалы.
3. Проверьте, как ткань соединяется с клеевым материалом (на небольшом образце).
4. Настройте швейную машину и оверлок под выбранный материал — отрегулируйте натяжение нитей и длину стежка.
5. Убедитесь, что все детали выкроены по шаблонам с припусками.

Последовательность пошива



1. Укрепите детали обтачки спинки и подборта клеевой прокладкой.



2. Обметайте на оверлоке плечевые срезы деталей обтачки спинки и подборта.

Сложите детали обтачки спинки и подборт лицевыми сторонами, уравняйте плечевые срезы и стачайте шириной шва 10 мм. Швы разутюжьте.

Обметайте внешний срез.



3. Сложите рукав так, чтобы лицевая сторона оказалась внутри. Уравняйте средние срезы и сколите.

Стачайте шириной шва 10 мм, обметайте и заутюжьте шов в сторону спинки.



4. Деталь бейки резинки подогните на 5 мм с каждой стороны и приутюжьте.



5. На изнаночной стороне расположите бейку, ориентируясь на контрольные линии.

Приметайте бейку к рукаву.



6. Притачайте бейку к рукаву на 1-2 мм по верхнему и нижнему сгибу. Возле среднего шва рукава должны остаться зазоры для вдевания резинки.

Приутюжьте бейку.



7. Низ рукава обработайте роликовым швом.



8. Сложите спинку и детали полочки лицевыми сторонами. Уравняйте плечевые и боковые срезы. Сколите.

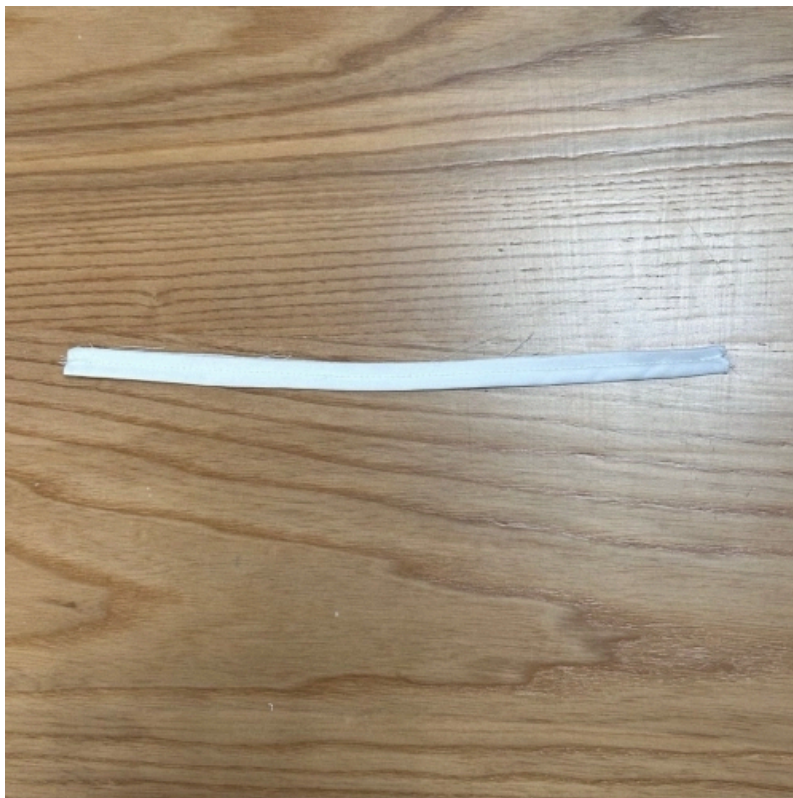
Стачайте плечевые и боковые срезы шириной шва 10 мм. Припуски обметайте и заутюжьте на сторону спинки.



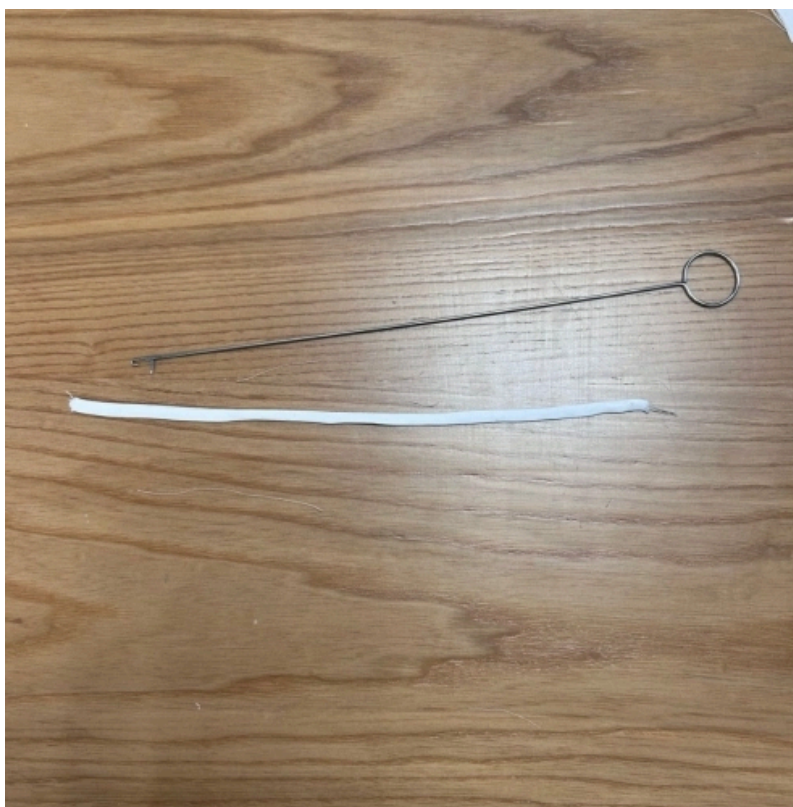
9. Сложите пройму с рукавом лицевыми сторонами. Совместите контрольные метки на рукаве и пройме. Сколите и вметайте рукав.



10. Втачайте рукав в пройму шириной шва 10 мм. Заутюжьте припуск в сторону рукава.



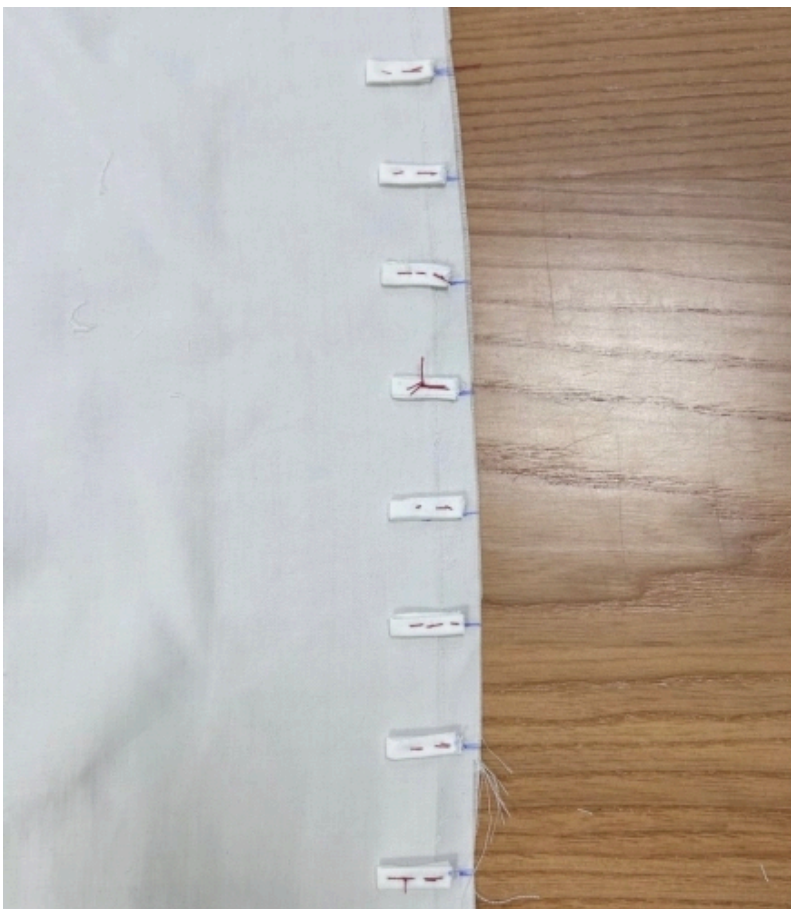
11. Деталь петель пуговиц сложите лицевой стороной внутрь. Вдоль длинного среза проложите машинную строчку на 5 мм от края.



12. Выверните деталь петель на лицевую сторону.



13. Разрежьте деталь на 18 равных частей.



14. Детали петель сложите пополам.

Приметайте петли на 5 мм от среза борта на лицевой стороне блузы.

Ориентируйтесь на контрольные метки.



15. Сложите подборт со срезом борта лицевыми сторонами. Совместите плечевые швы и сколите. Приметайте.



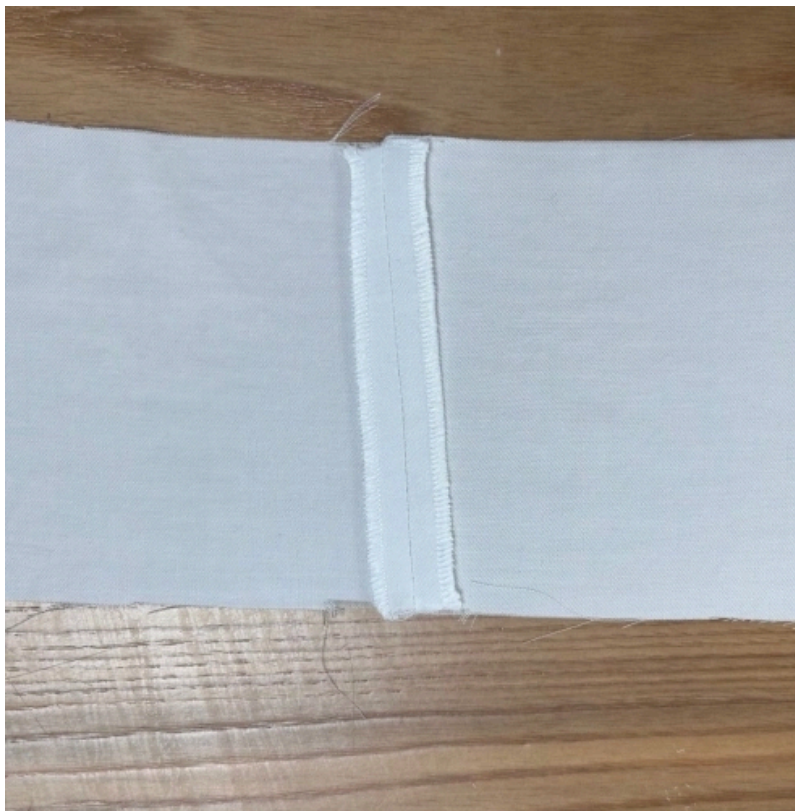
16. Обтачайте горловину и срез борта шириной шва 10 мм. Подрежьте уголки припусков не доходя 2-3 мм до строчки, для лучшего выворачивания.



17. Перегните обтачку на изнаночную сторону, выправьте уголки и приутюжьте.



18. Обработайте боковые срезы рюшей роликовым швом.



19. Совместите рюши лицевыми сторонами и стачайте по боковым срезам. Швы разутюжьте.



20. Верхние и нижние срезы рюшей обработайте роликовым швом.

На машинке установите длину стежка 5 мм. По контрольной линии проложите машинную строчку.



21. Стяните концы ниток, образуя сборку.



22. По контрольной линии, наколите рюши на полочку и спинку блузы. Совместите плечевые швы рюшей и блузы.



23. Приметайте рюши по контрольной линии.



24. Притачайте рюши к блузе по контрольной линии. Удалите сметку.



25. Нижний срез блузы
обметайте на оверлоке.

Перегните подборт на
лицевую сторону и
обтачайте нижний срез.



25. Расправьте подборт и
выверните уголок.
Нижний срез приутюжьте
на 10 мм на изнаночную
сторону.



26. Обработайте низ блузы потайным подшивочным швом.

Расположите пуговицы по контрольным меткам и пришейте их, отступив от сгиба 7 мм.



27. С помощью булавки вставьте резинку в кулису на рукавах и зафиксируйте строчкой-закрепкой.



28. Проведите
окончательную
влажно-тепловую
обработку изделия.

Блуза с рюшами готова.