



КАК СШИТЬ

ФОТОИНСТРУКЦИЯ

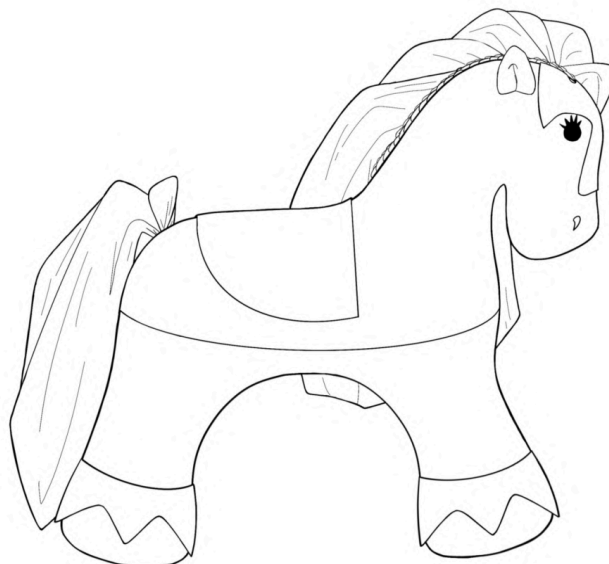


Игрушка
Лошадка Гриша



Мягкая детская или интерьерная игрушка-лошадка из ткани, с гривой и хвостом из шерстяной пряжи, с упряжью из разноцветной ткани и/или кожи.

Технический рисунок



Припуски на швы

Выкройка с припусками на швы и двойным контуром. Если вам не подходит заложенные в выкройку припуски, их можно срезать по внутреннему контуру и добавить свои припуски в процессе раскроя. Величина припусков в выкройке:

- на соединительные швы — 10 мм.

Оборудование

- универсальная швейная машина (машинные иглы № 80-90, лапка универсальная);
- утюг с паром (парогенератор);
- утюжильный стол;
- ручная игла для сметочных работ;
- белые нитки (для сметочных работ) — 1 катушка.

Материалы

Основной материал: ткани костюмной, костюмно-плательной группы, без растяжения или с небольшим растяжением, средней плотности, хорошо держащие форму.

Дополнительные материалы: различные кусочки цветной ткани и/или кожи — для седла и доспехов.

Расход материала

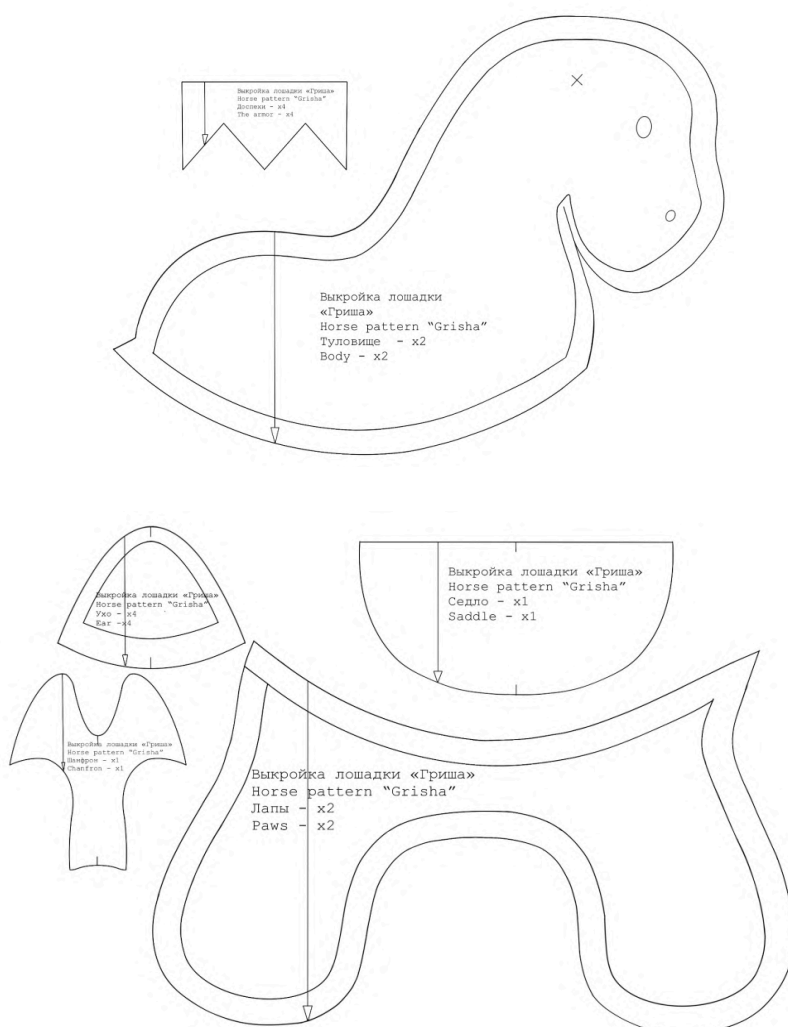
Основной ткани потребуется около 30 см. Дополнительной ткани около 20 см.

Расход дан для однотонного материала. Если вы используете материал в клетку, приобретайте его с запасом, чтобы располагать детали с учетом совмещения рисунка. Также при покупке учитывайте, что материал может дать усадку, поэтому берите с запасом 5%.

Дополнительные материалы и фурнитура

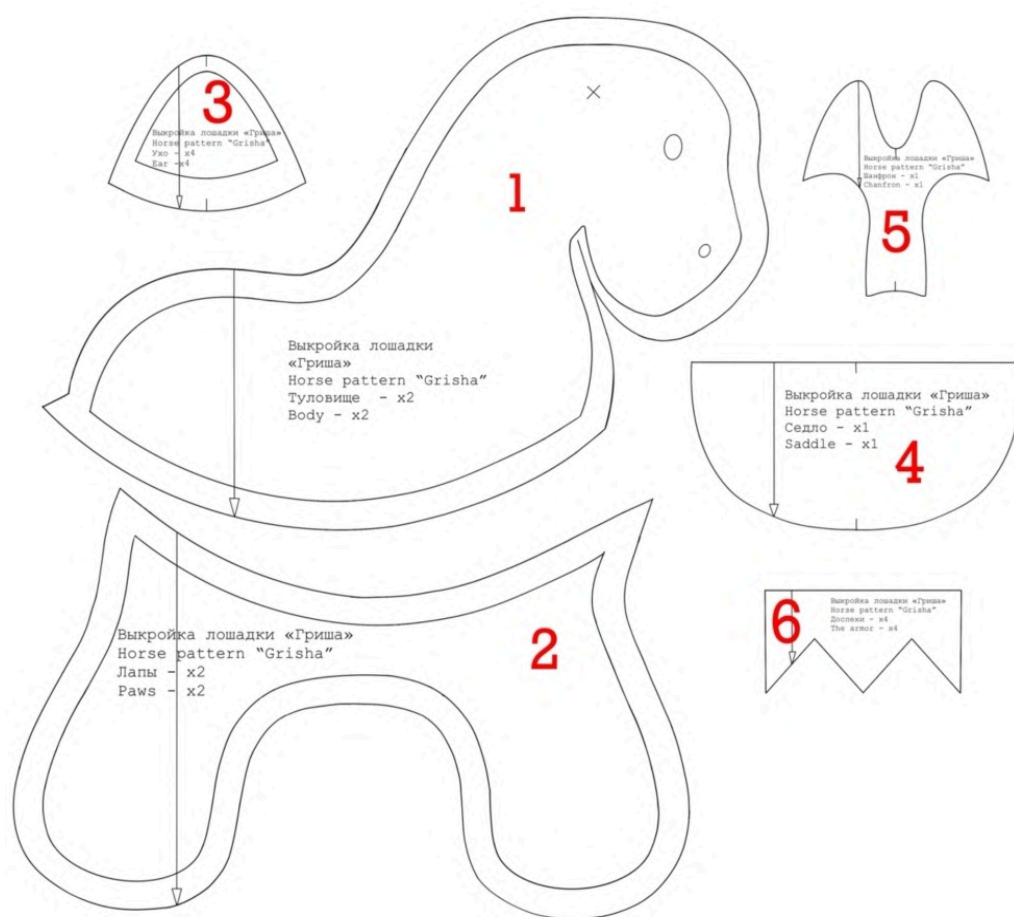
- нитки в цвет основного материала — 1 катушка;
- нитки для вязания — 1 клубок;
- крючок вязальный;
- наполнитель (лучше всего подойдет холлофайбер/синтепух);
- кусочки ткани, стразы, бисер, краски — для украшения (по желанию).

Образец выкройки



Спецификация деталей

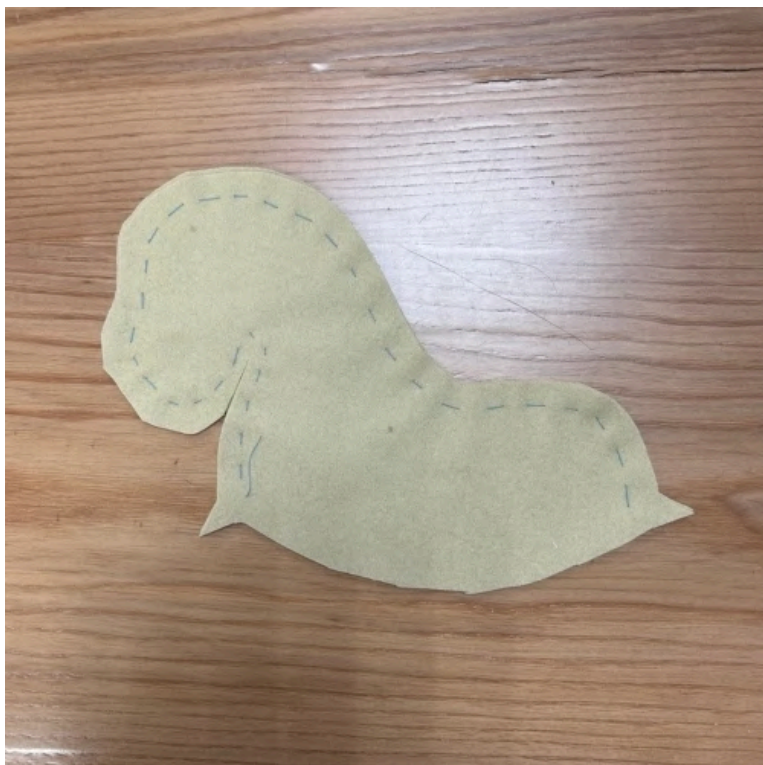
1. Туловище — 2 детали;
2. Лапы — 2 детали;
3. Ухо — 4 детали;
4. Седло — 1 деталь;
5. Шанфрон (защита мордочки) — 1 деталь;
6. Доспехи — 4 детали.



Рекомендации перед пошивом

1. Прodeкатируйте материалы.
2. Настройте швейную машину под выбранный материал — отрегулируйте натяжение нитей и длину стежка.
3. Убедитесь, что все детали выкроены по шаблонам с припусками.

Как сшить игрушку



1. Сложите детали туловища лицевыми сторонами. Уравняйте срезы и сметайте.



2. Сложите детали лап лицевыми сторонами. Уравняйте срезы и сметайте.



3. Стачайте детали туловища по верхнему срезу шириной шва 10 мм.

На припусках, в местах скругления, сделайте надсечки. Подрежьте припуски до 2-3 мм на нижней части мордочки.



4. Стачайте детали лап шириной шва 10 мм.

На припусках, в местах скругления, сделайте надсечки для лучшего выворачивания. На кончиках лап подрежьте припуски до 2-3 мм.



5. Выверните детали на лицевую сторону.



6. Соедините детали лап по среднему срезу. Уравняйте, сколите и сметайте.



7. Стачайте средний шов на 10 мм.



8. Сложите туловище и лапы лицевыми сторонами. Уравняйте средние срезы и сколите.



9. Стачайте одну сторону туловища, от переднего до заднего шва лошади.



10. Так должно получиться.



11. Сколите детали по среднему срезу начиная от заднего шва, на 3-4 см.



12. Стачайте детали по среднему шву длиной 3-4 см.



13. Должен получиться небольшой зазор для наполнителя.



14. Заполните игрушку наполнителем начиная с головы.



15. Равномерно распределите наполнитель по всей игрушке.



16. Обработайте зазор потайным швом.



17. Сложите детали ушей
лицевыми сторонами.
Стачайте по верхнему
срезу шириной шва 5 мм.

На месте скругления
подрежьте припуски до 2-3
мм.



18. Расправьте уши на
лицевую сторону.
приутюжьте.



19. Низ подогните внутрь на 10 мм и подшейте потайным стежком.



20. Сложите ушко, формируя небольшую складку.

Пришейте ухо ручным стежком, ориентируясь на контрольные метки.



21. Пришейте второе ухо.



22. Для хвоста возьмите пряжу и намотайте ее на плотный картон, в кольцо.

На фото ширина картона 15 см.

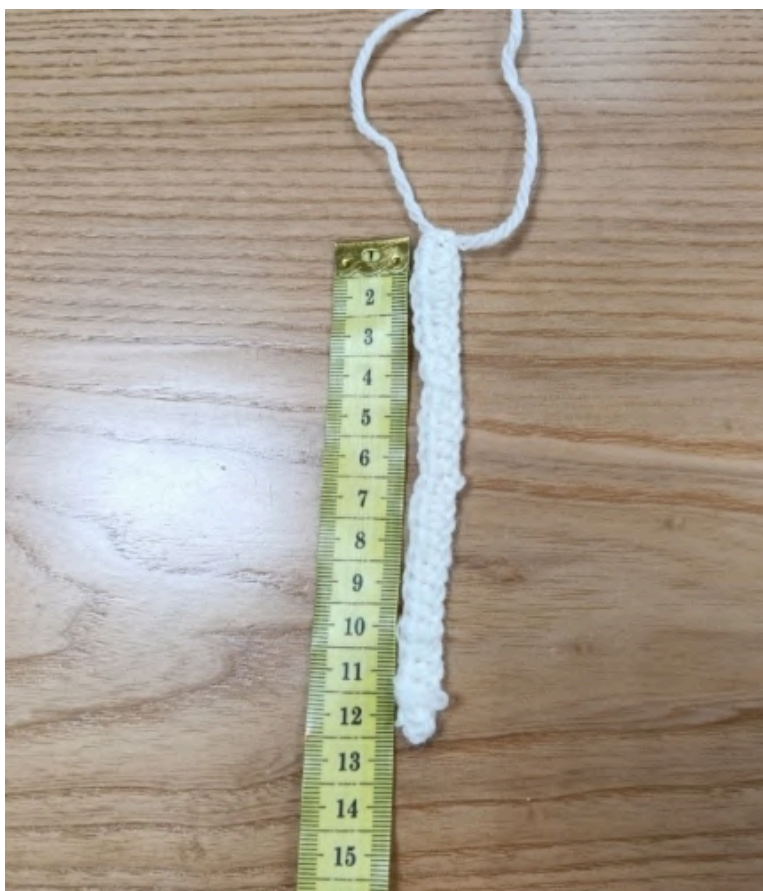


23. Разрежьте намотанную пряжу по нижнему сгибу и расправьте.



24. Пряжу перевяжите ниткой посередине.

Хвост готов.



25. Свяжите столбик без накида длиной около 12 см.



26. Соберите гриву лошади по такой же схеме, что и хвост.

Ширина гривы будет такой же, как длина столбика из петель.



27. Столбик петель
пришейте посередине
гривы.



28. Пришейте хвост и седло
к телу лошади потайным
стежком.



29. Пришейте гриву к голове лошади потайным стежком.



30. По желанию можете украсить деталь шанфрона фломастерами или акриловыми красками.



31. По желанию можете украсить детали доспехов.



32. На мордочке лошади вышейте глаза и ноздри (швейными нитками, пряжей или мулине).

Шанфрон закрепите потайным стежком.



33. Расположите доспехи на ногах лошади и пришейте потайным стежком.



34. Игрушка «Лошадка Гриша» готова.